

(様式第8)

鳥支総第719号
平成26年10月3日

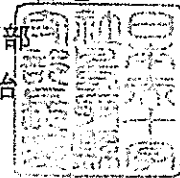
鳥取県知事 殿

開設者

鳥取市東町1丁目271番地

日本赤十字社鳥取県支部

支部長 平井 伸治



鳥取赤十字病院の業務に関する報告について

標記について、医療法第12条の2の規定に基づき、平成25年度の業務に関して報告
します。

1 紹介患者への医療提供及び患者紹介の実績

地域医療支援病院紹介率	57.8%	算定期間	平成25年4月1日
地域医療支援病院逆紹介率	77.6%		平成26年3月31日
算出根拠	A: 紹介患者の数	6,061人	
	B: 救急患者の数	1,484人	
	C: 初診患者の総数	13,033人	
	D: 他の病院又は診療所に紹介した患者の数 (逆紹介患者の数)	10,114人	

別紙1参照

(注1) 「地域医療支援病院紹介率」欄は、A、Bの和をCで除した数に100を乗じて小数点以下第1位まで記入すること。それぞれの患者数については、前年度の延数を記入すること。

(注2) 地域医療支援病院紹介率が60%以上80%未満の病院にあっては、承認後2年間で地域医療支援病院紹介率を80%以上とするための具体的な年次計画を併せて提出すること。

(注3) 他の病院又は診療所に紹介した患者の数については、括弧内に「A: 紹介患者の数」のうち、他の病院又は診療所に紹介した患者の数を併せて記入すること。

2 共同利用の実績

別紙：様式第9

3 救急医療の提供の実績

救急用又は患者輸送用自動車により搬入した救急患者の数	2,033人 (1,060人)
上記以外の救急患者の数	5,760人 (802人)
合計	7,793人 (1,862人)

(注) それぞれの患者数については、前年度の延べ数を記入すること。括弧内には、それぞれの患者数のうち入院を要した患者数を記載すること。

救急用又は患者輸送用自動車	2台
---------------	----

4 地域の医療従事者の資質の向上を図るための研修の実績

別紙：様式第5

5 診療並びに病院の管理及び運営に関する諸記録の体系的な管理方法

別紙：様式第6

6 診療並びに病院の管理及び運営に関する諸記録の閲覧方法及び閲覧の実績

別紙：様式第10

7 委員会の開催の実績

別紙：様式第11

8 患者相談の実績

別紙：様式第12

【地域医療支援病院紹介率及び同逆紹介率（平成 25 年度）】

	単位 人数												累計
	4月	5月	6月	7月	8月	9月	10月	11月	12月	1月	2月	3月	
紹介患者の数(A)	505	465	478	559	515	474	572	493	483	484	499	534	6,061
救急患者の数(B)	106	124	122	118	131	96	124	142	136	126	122	137	1,484
初診患者の総数(C)	1,112	1,090	1,051	1,189	1,264	973	1,177	1,073	998	1,036	996	1,074	13,033
逆紹介患者の数(D)	929	875	843	892	836	823	878	809	785	743	824	877	10,114

(直近一年間の累計から算出した紹介率と逆紹介率)

	単位 %											
	4月	5月	6月	7月	8月	9月	10月	11月	12月	1月	2月	3月
地域医療支援病院紹介率	54.81	54.76	54.77	55.14	55.32	55.52	56.00	56.07	56.59	56.83	57.18	57.89
逆紹介率	72.88	73.24	73.85	74.48	74.77	75.94	76.41	76.55	76.93	77.49	77.82	77.60

地域医療支援病院紹介率 40%以上
 地域医療支援病院逆紹介率 60%以上

紹介患者の数(A)：初診患者で他から紹介状により紹介された患者の数
 救急患者の数(B)：初診患者のうち緊急的に入院した救急患者の数
 初診患者の総数(C)：初診患者の総数(休日又は夜間に受診した救急患者の数を除く
 ただし緊急的に入院した救急患者の数は総数を含む)
 逆紹介患者数(D)：他施設・他病院に紹介した患者数

$$\left[\begin{aligned} \text{地域医療支援病院紹介率} &= \frac{A + B}{C} \\ \text{地域医療支援病院逆紹介率} &= \frac{D}{C} \end{aligned} \right.$$

(様式第5)

地域の医療従事者の資質の向上を図るための研修の実績

1、研修の内容

* NST 勉強会	* 地域連携懇話会	* NST ラインカンファレンス
* 臓器移植啓発研修	* 日赤糖尿病講演会	* 糖尿病グループ学習会
* 災害医療フォーラム	* 糖尿病教育基礎講座	等々

2、研修の実績

研修者数	約 1, 335人
------	-----------

3、研修の体制

- (1) 研修プログラムの有無 ・ 無
- (2) 研修委員会設置の有無 ・ 無
- (3) 研修指導者 (平成26年3月31日現在)

研修指導者氏名	職種	診療科	役職等	臨床経験年数	特記事項
	医師	整形外科	院長	43年	
	医師	外科	副院長	37年	
	医師	内科	第一内科部長	21年	プログラム責任者
	医師	循環器科	第二内科部長	31年	
	医師	神経内科	神経内科部長	30年	
	医師	脳神経外科	脳神経外科部長	29年	
	医師	外科	第一外科部長	25年	
	医師	整形外科	第一整形外科部長	30年	
	医師	放射線科	放射線科部長	28年	
	医師	小児科	第一小児科部長	35年	
	医師	産婦人科	第一産婦人科部長	34年	
	医師	泌尿器科	泌尿器科部長	24年	
	医師	耳鼻咽喉科	耳鼻咽喉科部長	31年	
	医師	眼科	眼科部長	38年	
	医師	病理部	病理部長	33年	
	医師	麻酔科	麻酔科副部長	14年	
	医師	外科	医療社会事業部長	24年	

4、研修実施のための施設及び設備の概要

施設名	床面積	設備概要
第一会議室	45.92 m ²	教育用機器等 ・ プロジェクター 5台 (可搬式4台、固定式1台) ・ パソコン 4台 ・ プレゼンテーション用レーザーポインター 2本 ・ スライドスクリーン4機 (可搬式2機、固定式2機) ・ 音響設備 研修室用 (有線マイク1本、ワイヤレスマイク2本、ピンマイク1本) ・ ホワイトボード (壁掛2台、移動式2台) ・ ブルーレイプレイヤー 1台 ・ TV65インチ (壁掛) 1台 ・ デジタル1眼レフカメラ 1台 ・ ビデオカメラ 1台 ・ カメラ三脚 1台 ・ スピーカー 1台 ・ 内視鏡手術シミュレーター ・ 大腸内視鏡トレーニングモデル ・ 気道管理トレーナー ・ 中心静脈挿入シミュレーター ・ 胃内視鏡シミュレーター ・ 縫合手技トレーニングセット ・ ALSシミュレーター ・ 臀部筋注模型 ・ 採血静脈シミュレーター (シンジョーII) ・ 手背静脈注射シミュレーター ・ 静脈注射パッド (けっかんくん) ・ 上腕部筋肉内・皮下注射シミュレーター (きんちゅうくん) ・ 神経・血管腕モデル ・ フィジカルアセスメントモデル (Physiko) ・ ナーシングアン ・ 男性導尿・洗腸シミュレーター ・ レサシアン ・ 教育用DVDセット (フィジカルアセスメント) ・ 腹膜透析シミュレーター ・ 人工肛門シミュレーター ・ 受胎調整指導模型 ・ モデル人形 ・ 介護実習用モデル人形 ・ 沐浴人形 ・ 乳房マッサージモデルIII ・ 妊娠シミュレーター普及版 ・ 女性尿道洗腸モデル (TA-I) ・ 女性尿道洗腸モデル (II型) ・ 聴診器 ・ 打診器 ・ パイプイス63脚 ・ インターネット環境
第二会議室	14.00 m ²	
第三会議室	79.02 m ²	
研修室1	65.07 m ²	
研修室2	23.68 m ²	
研修室3	42.04 m ²	
技術トレーニングルーム	98.09 m ²	
図書室	1室	蔵書数 11,332冊 (2014.3.31時点) 文献検索用パソコン2台 (Windows1台、Mac1台) 文献検索 (医学中央雑誌Web、PubMed) 電子ジャーナル (メディカルオンライン、MEDLINE with Full Text)

平成25年度 鳥取赤十字病院公開研修

NO	日時	実施主体	内容(タイトル)	参加人数
1	2013/04/05	NST委員会	NST朝の勉強会:「摂食嚥下障害患者の栄養管理」	9
2	2013/04/12	NST委員会	NST朝の勉強会:「摂食嚥下障害患者の栄養管理」	13
3	2013/04/19	NST委員会	NST朝の勉強会:「輸液とは」	14
4	2013/04/26	NST委員会	NST朝の勉強会:「水・電解質輸液の成り立ち」	14
5	2013/05/10	NST委員会	NST朝の勉強会:「水・電解質輸液の成り立ち」	17
6	2013/05/17	NST委員会	NST朝の勉強会:「栄養の基礎」	14
7	2013/05/17	医療安全推進室	胃瘻と胃瘻の管理について	57
8	2013/05/24	NST委員会	NST朝の勉強会:「栄養の基礎」	12
9	2013/05/31	NST委員会	NST朝の勉強会:「末梢静脈栄養法」	16
10	2013/06/07	NST委員会	NST朝の勉強会:「主な輸液・栄養製品、湿注法・その他」	13
11	2013/06/14	NST委員会	NST朝の勉強会:「主な輸液・栄養製品、湿注法・その他」	15
12	2013/06/21	NST委員会	NST朝の勉強会:「末梢静脈栄養法」	14
13	2013/06/28	NST委員会	NST朝の勉強会:「中心静脈栄養」	15
14	2013/07/05	NST委員会	NST朝の勉強会:「中心静脈栄養」	14
15	2013/07/12	NST委員会	NST朝の勉強会:「中心静脈栄養」	13
16	2013/07/13	糖尿病教育推進委員会	糖尿病教育基礎講座:「糖尿病教育の基礎」	56
17	2013/07/19	NST委員会	NST朝の勉強会:「経腸栄養」	14
18	2013/07/26	NST委員会	NST朝の勉強会:「経腸栄養」	12
19	2013/07/26	移植医療検討会	臓器移植啓発研修:「腎移植・肝移植の現状と心停止ドナーからの臓器提供の実際」	74
20	2013/07/30	NST委員会	NSTラインカンファレンス:「重症患者に対する栄養療法を使いこなすための新基軸」	12
21	2013/08/02	NST委員会	NST朝の勉強会:「経腸栄養」	15
22	2013/08/09	NST委員会	NST朝の勉強会:「酸塩基平衡」	13
23	2013/08/16	NST委員会	NST朝の勉強会:「TNTG SGA:主観包括的評価」	16
24	2013/08/23	NST委員会	NST朝の勉強会:「TNTC ODA:客観的栄養評価」	11
25	2013/08/29	鳥取赤十字病院	第10回鳥取赤十字病院地域連携懇話会:「排泄」	178
26	2013/08/30	NST委員会	NST朝の勉強会:「TNTC ODA:客観的栄養評価」	12
27	2013/09/06	NST委員会	NST朝の勉強会:「ODA:客観的栄養評価」	12
28	2013/09/09	糖尿病教育推進委員会	糖尿病グループ学習会:「糖尿病地域連携パスの紹介」	15
29	2013/09/13	NST委員会	NST朝の勉強会:「食道癌患者の術前の栄養管理」	8
30	2013/09/20	NST委員会	NST朝の勉強会:「クロールン病患者の栄養療法」	10
31	2013/09/27	NST委員会	NST朝の勉強会:「クロールン病患者の栄養療法」	11

平成25年度 鳥取赤十字病院公開研修

NO	日時	実施主体	内容(タイトル)	参加人数
32	2013/09/28	鳥取赤十字病院	第4回鳥取赤十字病院災害医療フォーラム	148
33	2013/10/04	NST委員会	NST朝の勉強会:「慢性閉塞性肺疾患患者の栄養療法」	10
34	2013/10/11	NST委員会	NST朝の勉強会:「慢性閉塞性肺疾患患者の栄養療法」	9
35	2013/10/18	NST委員会	NST朝の勉強会:「肝硬変患者の栄養管理」	9
36	2013/10/25	NST委員会	NST朝の勉強会:「肝硬変患者の栄養管理」	10
37	2013/11/01	NST委員会	NST朝の勉強会:「褥瘡患者の栄養管理」	10
38	2013/11/02	糖尿病教育推進委員会	平成25年度日赤糖尿病講演会	150
39	2013/11/08	NST委員会	NST朝の勉強会:「褥瘡患者の栄養管理」	8
40	2013/11/15	NST委員会	NST朝の勉強会:「ダンピング症候群患者の栄養管理」	9
41	2013/11/18	糖尿病教育推進委員会	糖尿病グループ学習会:「HbA1cのお話」	19
42	2013/11/21	NST委員会	NST勉強会:「糖尿病と栄養管理」	15
43	2013/11/22	NST委員会	NST朝の勉強会:「ダンピング症候群患者の栄養管理」	10
44	2013/11/29	NST委員会	NST朝の勉強会:「脳血管障害を併発したII型糖尿病患者の栄養療法」	10
45	2013/12/13	NST委員会	NST朝の勉強会:「術前化学療法を施工する胃癌患者の栄養管理」	8
46	2013/12/20	NST委員会	NST朝の勉強会:「短腸症候群(SBS)患者の栄養療法」	7
47	2013/12/27	NST委員会	NST朝の勉強会:「短腸症候群(SBS)患者の栄養療法」	9
48	2014/01/10	NST委員会	NST朝の勉強会:「短腸症候群患者の栄養管理」	8
49	2014/01/17	NST委員会	NST朝の勉強会:「多発外傷患者の栄養管理」	7
50	2014/01/24	NST委員会	NST朝の勉強会:「多発外傷患者の栄養管理」	8
51	2014/01/31	NST委員会	NST朝の勉強会:「認知症の寝たきり高齢者の栄養管理」	9
52	2014/02/07	NST委員会	NST朝の勉強会:「経腸栄養管理における下痢対策」	6
53	2014/02/14	NST委員会	NST朝の勉強会:「侵襲下の高血糖患者の栄養管理」	7
54	2014/02/21	NST委員会	NST朝の勉強会:「摂食嚥下障害患者の栄養管理」	9
55	2014/03/05	地域医療連携携課	第11回鳥取赤十字病院地域連携懇話会:「糖尿病」	93
56	2014/03/07	NST委員会	NST朝の勉強会:「摂食障害患者の栄養管理」	8
57	2014/03/14	NST委員会	NST朝の勉強会:「摂食障害患者の栄養管理」	7
58	2014/03/16	NST委員会	NST臨床実地研修了式	8
59	2014/03/28	NST委員会	NST朝の勉強会:「急性腎不全患者の栄養管理」	5

平成26年度 鳥取赤十字病院公開研修計画

＜鳥取赤十字病院主催の研修＞

No	研 修 名	開催予定、頻度	研修担当部署
1	NST朝の勉強会	毎週金曜日7:30～8:00	NST委員会
2	NST専門療法士実地修練研修	未定	NST委員会 *当院…認定教育施設
3	胃瘻カテーテル研修会	未定	鳥取赤十字病院内視鏡室
4	救急症例検討会	年2回	救急医療対策室
5	健康フォーラム	秋ごろ	企画教育課教育研修係
6	新人看護職員研修	4月～実施中	看護部 *県の依頼による公開
7	地域連携懇話会	年2回	地域医療連携課
8	糖尿病基礎講座	7月	糖尿病教育推進委員会
9	鳥取赤十字病院災害医療フォーラム2014	10月～12月	地域医療連携課
10	認定看護師公開講座	5月～8月	看護部
11	鳥取日赤糖尿病講演会	11月	糖尿病教育推進委員会

(様式第6)

診療並びに病院の管理及び運営に関する諸記録の管理方法

管理責任者氏名	総務課長
管理担当者氏名	各部長又は各課長

		保管場所	分類方法
診療に関する諸記録 病院日誌、各科診療日誌、処方せん、手術記録、 看護記録、検査所見記録、エックス線写真、 紹介状、退院した患者に係る入院期間中の診療経過の 要約		各所管部又は所管科 で保存し、長期保存を 必要とする文書につ いては、一定期間経過 後に医事課で保管す る。	診療科ごとに、「鳥取赤 十字病院公用文書分類 基準及び保存期間」に基 づき保管。
病院の管理 及び運営に 関する諸記録	共同利用の実績	地域医療連携課	<ul style="list-style-type: none"> 「開放病床利用関係 書類綴」にて分類 「画像診断オープン システム取扱状況」に て分類
	救急医療の提供の実績	医事課	
	地域の医療従事者の資質の向上を図 るための研修の実績	企画教育課	<ul style="list-style-type: none"> 院内報告書様式を基 に台帳作成して分類
	閲覧実績	総務課	
	紹介患者に対する医療提供及び他の 病院又は診療所に対する患者紹介の 実績の数を明らかにする帳簿	地域医療連携課	<ul style="list-style-type: none"> 「紹介、逆紹介患者 名簿」にて分類

(注)「診療に関する諸記録」欄には、個々の記録について記入する必要はなく、全体としての管理方法の概略を記入すること。

日本赤十字社

公用文書 分類基準及び保存期間

平成14年4月1日 制定

鳥取赤十字病院

2 医療施設

文書分類		公用文書名	保存期間	備考	
大分類	中分類				
鳥取赤十字病院	診療に関する部	患者の診療関係	・診療関係伝票類	3年	
		診療室の管理関係	・放射線障害防止法承認申請書	5年	
		診療録、診療日誌、手術記録等診療に関する諸記録関係	・放射線障害防止法届出書	5年	
		病歴管理関係	・照射録	5年	
			・エックス線装置等の測定記録	5年	
		診断書、検索書及び届書の作成関係	・放射線障害発生のおそれのある場所の測定	5年	
		患者の入院及び退院決定関係	・診療用放射線照射器具等の入手、使用、廃棄等に関する記録	5年	
		解剖の手続関係	・エックス線装置等の一週間当り延べ使用時間の記録	3年	
		超短波治療、赤外線療法その他の物理的療法関係			
		患者の食餌の指示関係			
		研修生等の指導関係			
		放射線の人体照射(撮影を含む。)及び放射線の取扱い関係			
		救急患者の受付関係			
		救急患者の診療関係			
	救急患者の入院、転科等関係				
	救急患者の記録等関係				
	救急診療室、救急車の管理関係				
	救急医療関係機関等との連絡調整関係				
	その他、診療・救急関係				
	薬剤部	調剤及び投薬関係	・服薬指導依頼票、報告票	3年	
		処方せんの管理、保管関係	・指導件数集計表	3年	
		製剤及び製薬関係	・処方せん	3年	
		医薬品の検査関係	・調剤録	3年	
		薬物その他の化学的試験及び分析関係	・製剤記録簿	3年	
		麻薬その他医薬品及び衛生材料等の管理関係	・麻薬管理簿、麻薬使用簿	3年	
		その他、薬剤・製剤関係	・毒物・劇物使用管理台帳	5年	
			・血液製剤使用患者台帳	5年	
		・治験資料	3年		
看護部	患者の看護、新生児の介補及び診療の介助関係	・看護記録	5年		
	看護職員の配置、勤務交代等看護体制関係	・手術台帳、分娩台帳など	5年		
	看護基準及び看護手順関係	・家族付添許可願	1年		
	看護技術の指導、調査、研究及び改善関係	・(看護)教育計画・実施表	5年		
	患者の食事の世話関係	・(看護)指導要領	5年		
	病棟、手術室、分娩室及び中央材料室の管理関係				
	看護日誌その他看護に関する諸記録関係				

文書分類			公用文書名	保存期間	備考
大分類	中分類	小分類			
		看護用具の研究及び改善関係			
		看護職員の教育関係			
		看護師寄宿舍、休養室及び更衣室の管理関係			
		看護学生の実習指導関係			
		前各号のほか、看護関係			
	検査部	臨床検査関係	・病理組織・細胞診・培養台帳	5年	
		尿、血清等の定量検査及び穿刺液、採取液の検査関係			
		生化学的検査及び生理学的機能検査関係			
		その他、臨床検査関係			
		病理組織検査関係			
		細菌検査関係			
		免疫血清検査関係			
		病理解剖関係			
		標本の製作及び保管関係			
		動物試験及び試験動物の飼育管理関係			
		その他、病理検査関係			
	医療社会事業部	医療ソーシャルワークの対象者の調査及び発見関係	・公費申請書	5年	
		医療をはじめ、医療スタッフ等の連絡及び関係資料の提供関係	・診療業務契約に関する決裁文書 ・奉仕者献血者等事故見舞金の給付に関する決裁文書	5年 5年	
		患者の診療及び療養生活の適応に必要なソーシャルワーク業務関係	・奉仕者の登録に関する決裁文書	3年	
		患者の家族に対するソーシャルワーク業務及び家庭訪問関係			
		患者の退院の社会復帰に伴うソーシャルワーク業務及び訪問活動関係			
		在宅ケア・デイケアに関するソーシャルワーク業務関係			
		公的扶助等社会福祉関係法の利用の援助関係			
		診療費の減免、その他法外援助の実施関係			
		社会福祉事務所その他関係機関及び団体との連絡調整関係			
		その他医療ソーシャルワーク関係			
		災害時等における医療援護の計画及び実施関係			
		離島、へき地等医療に恵まれない地域における巡回診療、出張診療及び医療相談関係			
		地域、学校、事業所その他団体等一般を対象にして行う集団検診・成人病検診及び健康相談関係			

文書分類			公用文書名	保存期間	備考
大分類	中分類	小分類			
		栄養指導、母親学級、成人病教室、健康教育、救急法、水上安全法、家庭看護法、医療講演会等各種保健指導関係 老人保健法に基づく保健事業の協力関係 訪問看護、継続看護、老人デイケア等の実施関係 国及び地方自治体が行う衛生思想の普及向上のための社会的行事への協力関係 医師会、保健所、社会福祉事務所その他関係機関等との連絡調整関係 ボランティアの受入れ等奉仕活動の指導、協力及び連絡調整関係 その他一般住民及び患者へのサービス関係			
	庶務課	職員の人事、給与その他労務管理関係 職員の服務、研修及び福利厚生関係 職員の賞罰関係 職員の出張関係 儀式及び弔慰関係 内規等の制定及び改廃関係 文書の管理関係 業務の総合企画及び連絡調整関係 情報の総括的管理関係 宿直及び日直関係 重要事項の記録関係 会議及び集会関係 諸報告及び諸届関係 一般文書用公印の管理関係 車両の運行関係 霊安室の管理関係 構内取締り関係	・職員(嘱託、臨時職員及びパートタイマーを除く。)の人事に関する決裁文書 ・名誉院長、名誉所長等の称号授与申請に関する決裁文書 ・労働協約等の締結、更新、廃止に関する決裁文書 ・職員の公職就任に関する決裁文書 ・職員の特別昇給、特別昇格、特別退職金の支給承認申請に関する決裁文書 ・期末・勤勉手当等の支給承認申請に関する決裁文書 ・債権差押等職員にかかる訴訟に関する決裁 ・嘱託、臨時職員及びパートタイマーの人事に関する決裁文書 ・職員の給与の支給に関する決裁文書 ・報道、広報機材の整備に関する決裁文書 ・労働関係情報に関する決裁文書 ・履歴書(人事記録)、免許証 ・給与台帳 ・海外救援要員登録名 ・身元保証書、誓書 ・嘱託・臨時職員及びパートタイマーの雇用契約書 ・借家届、住居届、通勤届、扶養親族認定申	永久 永久 永久・30年 10年 10年 10年 10年 3年 3年 3年 1年 永久 10年 5年 3年 3年 1年	

文書分類			公用文書名	保存期間	備考
大分類	中分類	小分類			
		損害保険制度等の処理関係	・幹部看護師研修センター教育終了に関する決裁文書	永久	
		その他、他課に属しないこと	・職員の兼職承認に関する決裁文書	5年	
			・社会保険(厚生年金基金を含む)の届出に関する決裁文書	3年	
			・幹部看護師研修センターへの研修生の決定に関する決裁文書	1年	
			・退職年金制度掛金負担金個人別台帳	永久	
			・職員住宅資金融資借入者台帳、厚生年金保険資金融資申込台帳	30年	
			・出勤簿、休暇簿、時間外勤務命令簿、遅参簿、早退簿	3年	
			・グループ保険加入者台帳、積立年金加入者	1年	
			・叙位、叙勲等の推薦に関する決裁文書	永久	
			・表彰に関する決裁文	10年	
			・旅行依頼、旅行命令に関する決裁文書	3年	
			・旅行命令簿・依頼簿	3年	
			・フローレンス・ナイチンゲール記章候補者の推薦に関する決裁文	永久	
			・表彰状、感謝状等の授与に関する決裁文書	3年	
			・処務規程の制定、改廃に関する決裁文書	10年	
			・施設の就業規則の制定、改廃に関する決裁文書	10年	
			・看護専門学校等の学則の制定、改廃に関する決裁文書	10年	
			・内規等の制定、改廃に関する決裁文書	10年	
			・連絡、通信に関する決裁文書	1年	
			・諸証明の発行に関する決裁文書	1年	
			・遶文	永久	
			・発讀文書台帳	永久	
			・一般文書收受簿、書留文書等收受簿	3年	
			・郵便切手等受払簿、発送文書簿	3年	
			・各種日誌類	3年	
			・廃棄公用文書台帳	3年	
			・公用文書管理簿	3年	
			・公印使用簿	1年	
			・公用文書貸出簿	1年	

文書分類			公用文書名	保存期間	備考
大分類	中分類	小分類			
			・施設の開設、廃止、休止、再開、重要な開設許可事項もしくは設置内容の変更承認申請に関する決裁文書	永久	
			・特に重要な施設の業務、運営の企画に関する基本方針に関する決裁文書	永久	
			・施設の経営管理の受託契約に関する決裁文書	永久	
			・臨床実習等受託契約に関する決裁文書	10年	
			・施設設置に関する決裁文書(永久保存のものを除く。)	5年	
			・規則等の規定に基づく支部長等の承認に関する決裁文書(他に定めのあるものを除く。)	5年	
			・業務、運営の企画に関するところで実施計画等に関する決裁文書	3年	
			・後援、協賛等名義使用等に関する決裁文書	10年・3年	
			・調査、統計に関する決裁文書	1年	
			・報道発表に関する決裁文書	1年	
			・広報媒体の制作に関する決裁文書	1年	
			・印刷物の作成に関する決裁文書	1年	
			・病院管理・当直・自動車運行日誌等	3年	
			・施設を当事者とする訴訟に関する決裁文書及び判決書	永久	
			・御下賜品(金)に関する決裁文書	1年	
			・委員会、審議会に關することで発足(解散)に関する決裁文書	10年	
			・各種研究会、検討会、講習会、研修会等の開催に関する決裁文書	3年	
			・ブロック施設長、事務部長会議等諸会議の開催等に関する決裁文書	3年	
			・国際会議に関する決裁文書	3年	
			・各種委員会委員の委解職発令に関する決裁文書	3年	
			・各種会議(研修会等)の資料作成に関する決裁文書	1年	
			・委員会、審議会の運営に関する決裁文書	1年	
			・業務指導の改善措置報告に関する決裁文書	10年	

文書分類			公用文書名	保存期間	備考
大分類	中分類	小分類			
			・会計、業務監査の改善措置報告に関する決裁文書	10年	
			・所管事項についての調査、照会、回答等に関する決裁文書	1年	
			・委任状等交付手続に関すること	3年	
			・自動車任意保険に関する決裁文書	1年	
			・病院管理・当直・自動車運行日誌等	3年	
			・フロパー訪問簿	1年	
			・医師賠償責任保険に関する決裁文書	1年	
			・損害填補の申込に関する決裁文書	1年	
			・寄付金等に関する決裁文書	3年	
			・判決書	30年	
会計課		予算及び決算関係	・予算及び決算に関する決裁文書	30年	
		収入及び支出関係	・予算書、決算書及びその付属資料並びに説明資料	永久	
		債権管理関係	・総勘定元帳、有形固定資産台帳	永久	
		資金の管理及び運用関係	・合計残高試算表	10年	
		不動産及び物品の管理関係	・現金出納帳、事業未収金台帳、買掛金台帳、借入金台帳、診療報酬請求明細書等補助	10年	
		車両の管理関係	・日計表、任訳伝票	10年	
		現金及び有価証券の出納及び保管関係	・資金等の管理、保管に関する決裁文書	5年	
		出納用公印の管理関係	・借入金に関する決裁文書	5年	
		租税関係	・退職給与資金、退職年金資金、損害填補資金の交付申請に関する決裁文書	3年	
		営繕関係	・預貯金通帳、貸付信託通帳、金銭信託通帳、保護預り証	10年	
		売買、貸借、請負その他の契約関係	・不動産登記に関する決裁文書	永久	
		補助金及び交付金関係	・不動産の取得、処分、貸借、管理換に関する決裁文書	永久	
		その他、会計関係	・施設の管理(調度及び財産に関すること)に関する決裁文書	10年	
			・物品の購入、処分、貸借、修理等に関する決裁文書	3年・1年	
			・施設の設備及び機材等の整備に関する決裁	3年	
			・物品の保管、出納、管理換に関する決裁文	1年	

文書分類			公用文書名	保存期間	備考
大分類	中分類	小分類			
			・施設の建物の新築、増改築、移築に関する決裁文書	永久	
			・建物の修繕等営繕に関する決裁文書	5年	
			・建築設計図面	永久	
			・契約書(不動産の取得、処分、営繕等重要なもの)	永久	
			・契約書(その他会計関係契約書)	10年	
			・国及び地方公共団体等からの補助金等に関する決裁文書	5年	
			・医療収入調定簿	3年	
			・医療未収金整理簿	3年	
			・公印使用簿	1年	
	医事課	患者の受付及び接遇関係	・各種診断書綴	5年	
		患者の入院及び退院の手續並びに転室関係	・検査、手術、治療法等診療行為説明同意書	5年	
		入院及び外来患者の料金算定及び支払請求並びに収入診療録その他診療に関する諸記録の整理保存関係	・各種健康診断記録	5年	
		医事統計関係	・診療等予約台帳	1年	
		患者の危篤又は死亡の通報関係	・外来患者台帳、入院患者台帳	10年	
		その他、医事関係	・診療録、助産録等	5年	
			・入院申込書	5年	
			・入退院患者受付簿	5年	
			・病棟別患者数報告	3年	
			・患者数日報	3年	
			・特別室申込書	1年	
			・診療報酬管理台帳	5年	
			・返戻管理台帳・査定管理台帳	5年	
			・未請求管理台帳	5年	
			・診療報酬総括表、科別集計表等	5年	
			・病歴関係台帳	10年	
			・医療法関係承認申請	30年	
			・施設基準届出書	30年	
			・訴状、準備書面及び書証	10年	
			・医療事故報告書	10年	
			・診療関係伝票類	3年	
			・外出・外泊申請書	1年	
			・面会記録簿	1年	
	栄養課	患者食の献立及び調理関係	・食事綴	5年	
		特別食の調理及び患者の嗜好調査関係	・食品構成表	5年	
		食料資材の出納保管関係	・一般食・特別食献立	5年	
		患者の転入室にとまなう給食事務関係	・栄養指導管理台帳	5年	
		調理室、食器類の管理及び清潔保持関係	・給食関係諸帳簿	3年	
		栄養相談関係	・検便検査結果表	3年	
		その他、給食関係	・衛生管理記録簿(細菌検査結果)	3年	
			・大量調理施設衛生管理マニュアル自主管理	3年	

様式第6別紙1

文書分類			公用文書名	保存期間	備考
大分類	中分類	小分類			
			・病院・医学・栄養管理 食簿	3年	
			・患者食管理台帳	3年	

(様式第9)

地域の医療従事者による診療、研究又は研修のための
利用（共同利用）の実績

1、共同利用の実績（別紙「様式第9_別紙2及び3」参照）

・患者数	(21人)
・延べ患者数	(428人)
・利用医師数	(21人)
・開放型病床共同利用件数	(94件)
・開放型病床の病床利用率	(27.1%)
・登録医療機関数	(94件)
・登録医数	(115人)
・高額医療機器の共同利用件数			
	CT :	(254件)	RI : (63件)
	MR :	(261件)	
・手術室共同利用件数			
	外科 :	(1例)	泌尿器科 : (2例)
	麻酔科 :	(1例)	
・図書室利用	(0件)

注) 当該年度の共同利用を行った医療機関の延べ数、これらの医療機関のうち開設者と直接関係のない医療機関の延べ数、共同利用に係る病床の病床利用率等を明記すること。

2、共同利用の範囲等

・開放型病床：5床
・高額医療機器：CT、MRI、RI
・手術室（手術用機器含む）

注) 当該病院の建物の全部若しくは一部、設備、器械又は器具のうち、共同利用を行ったものを明記すること。

3、登録医療機関の名簿

医療機関名	開設者名	住所	主たる診療科	地域医療支援病院 開設者との経営上 の関係
別紙「様式第9_別紙1」参照				

注) 当該医療機関と同一の2次医療圏に所在する医療機関のみ記入すること。

常時共同利用可能な病床数	5床
--------------	----

平成25年度 開放病床登録医療機関一覧

No.	医科 種別	医療機関名	開設者名	住所	主たる診療科	地域医療支援 病院開設者との 経営上の関
1	医科	医療法人 藤田医院	藤田直樹	鳥取県岩美郡岩美町浦富1030-22	内科、小児科、リハビリテーション科	なし
2	医科	野津医院	野津史博	鳥取県鳥取市卯垣4-101	内科、小児科、消化器内科、リハビリテーション科	なし
3	医科	医療法人 松下内科医院	松下公紀	鳥取県鳥取市雲山113-1	内科、消化器科、呼吸器科、循環器科	なし
4	医科	ひまわり内科クリニック	谷口玲子	鳥取県鳥取市雲山243-38	内科、神経内科	なし
5	医科	栄町クリニック	松浦順子	鳥取県鳥取市栄町211-2	内科、循環器科、消化器科、呼吸器科、小児科、アレルギー科	なし
6	医科	鳥取クリニック	松川功仁	鳥取県鳥取市賀露町4012	婦人科、内科	なし
7	医科	医療法人 松岡内科	松岡章一	鳥取県鳥取市賀露町南1丁目18-16	内科、消化器科、循環器科、呼吸器科、小児科	なし
8	医科	医療法人社団 横浜小児科内科医院	横浜雄介	鳥取県鳥取市宮寄56-1	内科、消化器科、呼吸器科、循環器科、小児科	なし
9	医科	まつだ内科医院	松田裕之	鳥取県鳥取市叶284-1	内科、消化器科	なし
10	医科	西尾内科クリニック	西尾昌隆	鳥取県鳥取市倉倉446-23	内科、循環器科、消化器科	なし
11	医科	浜村診療所	生駒義人	鳥取県鳥取市気高町北浜三丁目131番地1	外科、循環器科、内科、小児科	なし
12	医科	よねだクリニック	米田一彦	鳥取県鳥取市吉岡温泉町135-3	内科、呼吸器内科	なし
13	医科	寺岡医院	寺岡均	鳥取県鳥取市吉岡温泉町135-3	内科、小児科、消化器科	なし
14	医科	たなかクリニック	田中明輔	鳥取県鳥取市吉方温泉3丁目807	整形外科、リウマチ科	なし
15	医科	安隈内科医院	安隈隆明	鳥取県鳥取市吉方温泉3丁目811-2	内科、消化器科	なし
16	医科	清水内科医院	清水雅彦	鳥取県鳥取市吉方町1-437	内科、消化器内科、循環器内科、呼吸器内科	なし
17	医科	にしうら皮膚科	西浦清一	鳥取県鳥取市宮長258-1	皮膚科	なし
18	医科	池田外科医院	池田茂之	鳥取県鳥取市真南町8-2	外科、肛門外科、胃腸内科、小児外科、胃腸外科	なし
19	医科	堀内医院	堀内正人	鳥取県鳥取市湖山町南1丁目623	内科、小児科、呼吸器科	なし
20	医科	いしこ内科循環器科医院	石河利一郎	鳥取県鳥取市湖山町南3丁目301-1	内科、循環器科、胃腸科、小児科	なし
21	医科	医療法人 庄司医院分院	庄司真喜	鳥取県鳥取市湖山町北1丁目547	耳鼻咽喉科、内科	なし
22	医科	医療法人社団 よした内科医院	吉田真人	鳥取県鳥取市湖山町北6丁目448-1	内科、循環器科、神経内科、消化器科、呼吸器科、小児科	なし
23	医科	やまね内科クリニック	山根俊樹	鳥取県鳥取市行徳1丁目317	内科、消化器科、循環器科、呼吸器科	なし
24	医科	野の花診療所	徳永進	鳥取県鳥取市行徳3丁目431	内科、心療内科、呼吸器科	なし
25	医科	山陽医院	山陽敏正	鳥取県鳥取市国府町奥谷1-110	内科、小児科	なし
26	医科	もとたクリニック	元田欽也	鳥取県鳥取市国府町宮下1165	内科、小児科、呼吸器科、循環器科、消化器科	なし
27	医科	森医院	森納	鳥取県鳥取市国府町糸谷11-5	内科、小児科	なし
28	医科	中井こどもクリニック	中井正二	鳥取県鳥取市桜谷367-1	小児科、アレルギー科	なし
29	医科	乾医院	乾俊彦	鳥取県鳥取市屋野町園野1091-5	内科、小児科	なし
30	医科	わくしま内科医院	浦島正	鳥取県鳥取市松並町1丁目128	内科、消化器科、小児科、循環器科、リハビリテーション科	なし
31	医科	医療法人 石谷小児科医院	石谷暢男	鳥取県鳥取市上魚町13	小児科	なし
32	医科	中島整形外科医院	中島公和	鳥取県鳥取市正連寺43	整形外科、リハビリテーション科	なし
33	医科	医療法人イナカ内科医院	福中義幸	鳥取県鳥取市正連寺43	内科、消化器科、循環器科、小児科	なし
34	医科	上田病院	上田治	鳥取県鳥取市上魚町1-451	内科	なし
35	医科	入江内科医院	入江宏一	鳥取県鳥取市西町2丁目212	内科	なし
36	医科	医療法人 北室内科医院	北室文昭	鳥取県鳥取市西町3丁目110	内科、糖尿病内科、呼吸器内科	なし
37	医科	前田医院	前田宏治	鳥取県鳥取市西品治644-1	内科、外科、小児科、消化器科、呼吸器科、循環器科、麻酔科	なし
38	医科	石田医院	石田勝也	鳥取県鳥取市青谷町青谷4032番地19	内科、小児科	なし
39	医科	福永医院	福永康作	鳥取県鳥取市賀谷町賀谷4306-11	内科、小児科、泌尿器科	なし
40	医科	なわだ内科クリニック	延田隆平	鳥取県鳥取市青葉町3丁目101-2	内科、呼吸器科、アレルギー科	なし
41	医科	鳥取ペインクリニック	延原弘明	鳥取県鳥取市川端1丁目201	麻酔科、ペインクリニック内科、内科、リハビリテーション科	なし
42	医科	早瀬医院	早瀬啓	鳥取県鳥取市川端5丁目106	内科、循環器科、胃腸科	なし
43	医科	下田神楽内科クリニック	下田優	鳥取県鳥取市大工町頭33	神経内科、内科	なし
44	医科	橋本外科医院	橋本英宣	鳥取県鳥取市大村204-3	外科、麻酔科、内科、小児外科、リハビリテーション科	なし
45	医科	宍戸医院	宍戸光範	鳥取県鳥取市島716	内科、胃腸科、外科、リハビリテーション科、小児科、循環器科	なし
46	医科	本城内科クリニック	本城一郎	鳥取県鳥取市湯所町2-110	内科、消化器科	なし
47	医科	水本クリニック	水本清	鳥取県鳥取市徳尾405-11	胃腸科、内科、外科、リハビリテーション科、肛門科	なし

平成25年度 開放病床登録医療機関一覧

No	医科・ 歯科	医療機関名	開設者名	住所	主たる診療科	地域医療支援 病院開設者と の経営上の関
48	医科	わたなべクリニック	渡邊健志	鳥取県鳥取市南陽440	腎臓内科、泌尿器科、皮膚科、内科	なし
49	医科	山本整形外科クリニック	山本晋司	鳥取県鳥取市南陽483	整形外科、リウマチ科、リハビリテーション科	なし
50	医科	谷口昌弘	谷口昌弘	鳥取県鳥取市南陽425	内科、消化器科、循環器科、呼吸器科	なし
51	医科	よるすクリニック	豊原彰	鳥取県鳥取市美敷野1丁目118-4	消化器内科	なし
52	医科	きむら耳鼻咽喉科医院	木村寛	鳥取県鳥取市富安1-76-2	耳鼻咽喉科、気管食道科	なし
53	医科	おかだ内科	岡田克夫	鳥取県鳥取市富安2丁目149	消化器科、内科	なし
54	医科	石井内科小児科クリニック	石井素史	鳥取県鳥取市富安332-4	内科、消化器科、小児科、アレルギー科	なし
55	医科	宮本医院	宮本二郎	鳥取県鳥取市福部町海士359-7	内科、小児科	なし
56	医科	加藤整形外科医院	加藤泰弘	鳥取県鳥取市片原2丁目111	整形外科、リハビリテーション科、リウマチ科	なし
57	医科	(医)竹田内科医院	竹田達夫	鳥取県鳥取市本町2丁目109	内科、消化器科、循環器科	なし
58	医科	竹内内科医院	竹内一昭	鳥取県鳥取市本町5丁目202	内科、消化器科、循環器科、呼吸器科	なし
59	医科	山本外科内科医院	山本麗	鳥取県鳥取市末広温泉町125-2	外科、内科、整形外科、リハビリテーション科、胃腸科、循環器科	なし
60	医科	田村内科眼科	田村中彰	鳥取県鳥取市野舌62番地1	内科、循環器科、胃腸科	なし
61	医科	医療法人 賢善会 はまゆり診療所	太田直彦	鳥取県鳥取市野舌62番地1	内科、皮膚科、リハビリテーション科	なし
62	医科	医療法人 さとに田園クリニック	竹内裕一	鳥取県鳥取市里仁54-2	内科、泌尿器科、腎臓内科	なし
63	医科	たけうち耳鼻いんこう科	林敏記武	鳥取県鳥取市里仁54-8	耳鼻咽喉科	なし
64	医科	若狭補綴医院	小林恭一郎	鳥取県八頭郡若狭町若狭296-1	内科	なし
65	医科	医療法人 こはやし内科	高須宣行	鳥取県鳥取市宮長9-1	内科、消化器科、循環器科、小児科	なし
66	医科	たかすリウマチ・整形外科クリニック	岸本昌広	鳥取県鳥取市叶288-11	リウマチ科、整形外科	なし
67	医科	医療法人 悠志会 岸本内科医院	藤江研	鳥取県八頭郡八頭町池田206-1	神経内科、内科	なし
68	医科	にしまた診療所 悠々	藤木宏栄	鳥取市西町五丁目108	内科、外科、リハビリテーション科	なし
69	医科	麻木クリニック	太田原美子	鳥取県鳥取市松並町2丁目502-1	アレルギー科、気管食道外科、耳鼻咽喉科、小児科、皮膚科	なし
70	医科	太田原医院	尾崎真人	鳥取県鳥取市気取町宝木827-5	内科、小児科、耳鼻咽喉科	なし
71	医科	医療法人社団 尾崎医院	坂倉和資	鳥取県八頭郡八頭町才代158-5	整形外科、脳外科、リハビリテーション科、リウマチ科	なし
72	医科	板倉整形外科医院	花本正史	鳥取県八頭郡八頭町郡家595-5	小児科	なし
73	医科	花木こどもクリニック	大谷純	八頭郡八頭町宮谷193-1	内科、小児科、心療内科	なし
74	医科	中山小児科内科医院	中山裕雄	八頭郡八頭町宮谷221-5	内科、小児科	なし
75	医科	中山小児科内科医院	瀬川謙一	八頭郡八頭町坂田350-3	内科、小児科	なし
76	医科	瀨川医院	林裕史	鳥取市用瀬町鷹狩722-1	内科、呼吸器科、消化器科、循環器科、小児科	なし
77	医科	医療法人 林医院	井上雅晴	鳥取市用瀬町用瀬457-6	内科、消化器科、外科、小児科	なし
78	医科	医療法人 井上医院	加藤達生	鳥取市用瀬町用瀬382	内科、消化器科、循環器科、小児科、外科、整形外科	なし
79	医科	加藤医院	岸良光	鳥取市河原町河原48	産婦人科	なし
80	医科	医療法人社団 岸医院	宮本国隆	鳥取市叶293番地7	産婦人科	なし
81	医科	医療法人社団 みやもと産婦人科医院	上山達自	鳥取市湖山町東2丁目103	リウマチ科、外科、整形外科、リハビリテーション科	なし
82	医科	医療法人 上山整形外科医院	岡新司	鳥取市江津407-2	内科	なし
83	医科	おか内科クリニック	佐々木寿昭	鳥取市岩倉452-30	内科、外科、整形外科、リハビリテーション科	なし
84	医科	た々木整形外科医院	今田晴美	鳥取市岩倉451-1	内科	なし
85	歯科	合田歯科岩倉医院	岸野敏	鳥取市岩倉779-40	歯科	なし
86	歯科	キンノ歯科医院	今田哲哉	鳥取市吉方温泉3丁目168	歯科	なし
87	歯科	今田歯科医院	廣田吉明	鳥取市湖山町南2丁目147-20	歯科、小児歯科	なし
88	歯科	広田歯科医院	中村裕之助	鳥取市若菜台南6丁目23番30号	歯科	なし
89	歯科	医療法人 玉木歯科医院	玉木裕一	鳥取市成町453	歯科	なし
90	歯科	医療法人社団 中村歯科クリニック	中尾恵之輔	鳥取市葉葉町2丁目105	歯科、小児科	なし
91	歯科	医療法人 恵聡会 中尾歯科医院	林亜妃	鳥取市片原2丁目118	歯科	なし
92	歯科	ハヤシ歯科医院	谷尾洋子	鳥取市片原2丁目118	歯科	なし
93	歯科	谷尾歯科医院	吉田渉	八頭郡八頭町郡家590-8	歯科、小児歯科、歯科口腔外科	なし
94	歯科	吉田歯科医院		鳥取市青谷町青谷3935	歯科	なし

平成25年度 オープンベットの利用状況 (平成25年4月～平成26年3月)

入院日	開放病床利用開始日	登録医	病棟	主治医	退院日	開放病床利用終了日	開放病床在院日数	登録医訪問日数	備考
H25.03.21	H25.03.22	栄町クリニック	B6	松浦喜房	H25.04.24	H25.04.24	24	4	
H25.03.24	H25.03.26	栄町クリニック	C3	松浦喜房	H25.04.26	H25.04.26	26	4	
H25.05.12	H25.05.13	鳥取ペインクリニック	B5	延原弘明	H25.06.07	H25.06.07	26	24	
H25.05.15	H25.05.16	栄町クリニック	C3	松浦喜房	H25.05.31	H25.05.31	16	2	
H25.06.20	H25.06.20	栄町クリニック	C2	松浦喜房	H25.07.01	H25.07.01	12	1	
H25.06.30	H25.06.30	池田外科医院	B5	池田光之	H25.07.03	H25.07.03	4	2	
H25.09.19	H25.09.20	栄町クリニック	C5	松浦喜房	H25.11.01	H25.10.23	34	5	
H25.09.24	H25.09.25	栄町クリニック	C5	松浦喜房	H25.09.30	H25.09.30	6	1	
H25.09.25	H25.09.26	栄町クリニック	B8	松浦喜房	H25.10.23	H25.10.21	26	3	
H25.10.07	H25.10.08	栄町クリニック	C5	松浦喜房	H25.10.29	H25.10.29	22	3	
H25.10.07	H25.10.08	栄町クリニック	B8	松浦喜房	H26.01.19	H25.10.18	11	2	
H25.10.15	H25.10.16	栄町クリニック	B8	松浦喜房	H25.12.07	H25.11.05	21	3	
H25.10.18	H25.10.19	栄町クリニック	B8	松浦喜房	H26.01.17	H25.11.27	40	6	
H25.10.19	H25.10.21	栄町クリニック	C3	松浦喜房	H25.11.12	H25.11.12	23	3	
H25.10.23	H25.10.24	栄町クリニック	B7	松浦喜房	H25.11.20	H25.11.20	28	3	
H25.07.04	H25.10.26	鳥取ペインクリニック	C4	延原弘明	H25.11.18	H25.11.18	24	16	
H25.11.06	H25.11.06	栄町クリニック	C5	松浦喜房	H25.11.07	H25.11.07	2	1	
H25.11.08	H25.11.08	栄町クリニック	B8	松浦喜房	H26.01.31	H25.12.04	23	3	
H25.09.11	H25.11.25	鳥取ペインクリニック	C4	延原弘明	H25.12.13	H25.12.13	6	5	
H25.12.26	H25.12.27	栄町クリニック	B6	松浦喜房	H26.01.31	H26.01.31	36	5	
H26.01.29	H26.01.29	わたなべクリニック	C2	渡邊志	H26.02.13	H26.02.13	16	0	
H26.02.07	H26.02.12	栄町クリニック	B8	松浦喜房	H26.03.24	H26.03.24	41	6	
H26.03.05	H26.03.05	わたなべクリニック	C2	渡邊志	H26.03.15	H26.03.15	11	0	

※開放病床在院日数・登録医訪問日数は開放病床利用開始日より平成26年3月31日まで算定

☆利用数

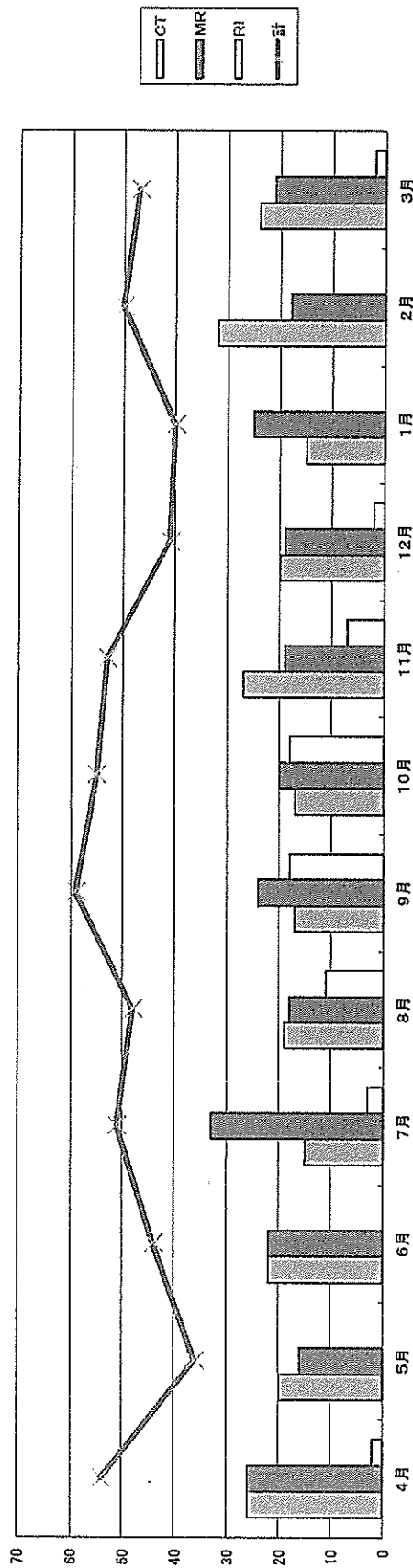
	4月	5月	6月	7月	8月	9月	10月	11月	12月	1月	2月	3月	合計	月平均
入院患者数	2	2	3	2	0	3	9	8	3	2	2	2	38	3.2
新開放病床利用患者数(再掲)	0	2	2	0	0	3	7	3	1	1	1	1	21	1.8
入院延べ日数	50	35	19	4	0	22	131	113	22	34	30	35	495	41.3
開放病床利用率(%)	33.3	22.6	12.7	2.6	0.0	14.7	84.5	75.3	14.2	21.9	21.4	22.6	27.1	

平成25年度 開放病床登録医療機関一覧

No	医科・ 歯科	医療機関名	開設者名	住所	主たる診療科	地域医療支援 病院開設者との 経営上の関
95	歯科	医療法人 福垣歯科医院	福垣彰重	鳥取市鹿野町鹿野1184-2	歯科	なし
96	歯科	中尾歯科医院	中尾尊司	八頭郡若桜町若桜277	歯科、歯科口腔外科	なし
97	歯科	医療法人 谷口歯科医院	谷口雅人	八頭郡八頭町北山96-37	歯科	なし
98	歯科	いなだ歯科医院	稲田真哉	鳥取市気高町新町3丁目81番地	歯科	なし
99	歯科	植田歯科医院	植田公弘	八頭郡八頭町郡家29-3	歯科	なし
100	歯科	戸津濱歯科医院	戸津濱憲雄	八頭郡八頭町船岡385	歯科	なし
101	歯科	松下歯科医院	松下理一	鳥取市栄町763マルペンビル2F	歯科	なし
102	歯科	岸本歯科医院	岸本匡史	八頭郡八頭町福本2-11	歯科	なし

画像診断オープンシステム取扱い件数

平成25	4月	5月	6月	7月	8月	9月	10月	11月	12月	1月	2月	3月	合計
CT	26	20	22	15	19	17	17	27	20	15	32	24	254
MR	26	16	22	33	18	24	20	19	19	25	18	21	261
RI	2	0	0	3	11	18	18	7	2	0	0	2	63
	54	36	44	51	48	59	55	53	41	40	50	47	578



(様式第10)

病院の管理及び運営に関する諸記録の閲覧方法及び閲覧の実績

閲覧責任者氏名	院長 福島 明
閲覧担当者氏名	総務課長
閲覧の求めに応じる場所	鳥取赤十字病院 総務課

前年度の総閲覧回数		0件
閲覧者名	医師	0件
	歯科医師	0件
	地方公共団体	0件
	その他	0件

(注) 閲覧件数については、前年度の総延べ数を記入すること。

(様式第 1 1)

委員会の開催の実績

委員会の開催回数	4 回	
委員会における議論の概要		
第 1 回地域医療支援病院運営協議会 <平成 2 5 年 6 月 2 6 日>	第 3 回地域医療支援病院運営協議会 <平成 2 5 年 1 2 月 2 4 日>	
1. 委員長挨拶	1. 委員長挨拶	
2. 議題	2. 議題	
1) 平成 2 4 年度と平成 2 5 年度 4 月～5 月業務報告	1) 平成 2 5 年度 4 月～1 1 月業務報告	
(1) 紹介率及び逆紹介率	(1) 紹介率及び逆紹介率	
(2) 共同利用	(2) 共同利用	
(3) 救急医療の提供	(3) 救急医療の提供	
(4) 研修会の開催	(4) 研修会の開催	
2) 第 1 0 回鳥取赤十字病院地域連携懇話会について	2) 第 4 回鳥取赤十字病院災害医療フォーラムの報告について	
3. 病院見学	3) 第 1 1 回鳥取赤十字病院地域連携懇話会の開催について (予定)	
	4) その他	
第 2 回地域医療支援病院運営協議会 <平成 2 4 年 9 月 2 5 日>	3. 病院見学	
1. 委員長挨拶	第 4 回地域医療支援病院運営協議会 <平成 2 6 年 3 月 1 9 日>	
2. 議題	1. 委員長挨拶	
1) 平成 2 5 年度 4 月～8 月業務報告	2. 議題	
(1) 紹介率及び逆紹介率	1) 平成 2 5 年 4 月～平成 2 6 年 2 月業務報告	
(2) 共同利用	(1) 紹介率及び逆紹介率	
(3) 救急医療の提供	(2) 共同利用	
(4) 研修会の開催	(3) 救急医療の提供	
2) 第 1 0 回鳥取赤十字病院地域連携懇話会について	(4) 研修会の開催	
3) 第 4 回鳥取赤十字病院災害医療フォーラムの開催について	2) 第 1 1 回鳥取赤十字病院地域連携懇話会報告について	
3. 病院見学	3) その他	
	4) 病院見学について	

(注) 委員会の開催回数及び議論の概要については、前年度のものを記載すること。

(様式第 1 2)

患者相談の実績

患者相談を行う場所	相談窓口・医療福祉相談室・その他（地域医療連携室）
主として患者相談を行った者 （複数回答可）	・MSW ・医療社会事業課入退院支援係看護師
患者相談件数	12,109件
患者相談の概要	
別紙参照（別表 1・別表 2） 別表 1：平成 25 年度相談件数（MSW 取り扱い分） 別表 2：平成 25 年度受診相談集計（MSW 以外）	

（注）患者相談の概要については、相談内容を適切に分類し記載するとともに、相談に基づき講じた対策等があれば併せて記載すること。

(様式第12別表1)

平成25年度相談件数(MSW取り扱い分)

1. 新規ケースの紹介経路

区分	実件数
医師	389
理学療法士、作業療法士、言語聴覚士等	46
保健師、助産師、看護師、准看護師	642
その他院内職員	48
本人	79
家族・親戚縁者	84
院外関係機関	104
近隣者・知人	12
ソーシャルワーカー	77
合計	1,481

2. 問題実数

区分	延件数
家族関係及び家族が抱える問題	113
介護・療養生活上の問題	4,468
経済に関する問題	509
日常生活上の問題	24
就労・職場の問題	6
教育の問題	1
医療の確保に関する問題	4,559
人権に関わる問題	16
心理・情緒的問題	12
制度活用に関する問題	1,970
その他	5
合計	11,683

3. 援助方法

方法	延件数	
面接	本人	1,504
	家族、親戚縁者	2,179
電話	本人	45
	家族、親戚縁者	1,599
訪問	家庭訪問	1
	その他	0
同行・同伴・代行	208	
文書(電子メール、FAX含む)	1,323	
情報収集	6,819	
院内協議・カンファレンス	12,711	
院外協議・カンファレンス	6,701	
合同カンファレンス	103	
合計	33,193	

4. 相談援助調整内容

内容	延件数
家族関係に関すること	128
在宅介護・地域生活に関すること	2,530
療養生活に関すること	146
経済的問題に関すること	524
就労・職場環境に関すること	8
教育環境・就学に関すること	0
虐待・暴力・人権に関すること	9
受診・受療に関すること	643
転院に関すること(医療機関)	4,170
他施設利用に関すること (医療機関以外の全ての施設)	2,034
心理・情緒的問題に関すること	30
他福祉関係法利用に関すること	1,775
その他(件数)	4
合計	12,001

5. 介入の時期

区分	実人数
受診	25
外来継続	141
入院時	464
入院継続	225
退院時	422
その他(件数)	32
合計	1,309

区分	実人数
新規	1,481
継続	7,616
合計	9,097
終了(再掲)	1,183

平成25年度 受診相談集計 (MSW以外)

内訳	4月	5月	6月	7月	8月	9月	10月	11月	12月	1月	2月	3月	合計
受診相談	121	106	69	102	120	86	100	95	97	84	74	95	1149
院内診療科案内	9	20	7	10	18	16	13	11	18	14	11	9	156
他院診療科案内	14	24	11	7	17	16	23	15	24	16	18	23	208
電話相談	18	5	16	14	10	4	9	7	8	12	10	11	18
その他	16	19	11	18	5	9	23	16	21	9	20	13	180
受診支援	3	13	13	19	42	27	33	30	26	28	23	18	275
草椅子搬送	2	16	14	18	12	18	27	26	15	18	11	22	199
受診案内・支援	3	18	18	18	36	24	32	28	25	25	35	37	299
新患受付支援	35	13	22	26	37	23	28	26	22	46	33	21	332
場所案内	3	3	1	5	4	3	2	2	0	1	0	0	24
書類代筆	0	0	0	0	0	0	3	0	0	0	0	0	14
総務課	1	3	3	1	1	3	0	0	0	0	0	0	12
各科外来	0	0	0	0	0	0	0	0	0	0	0	0	0
入院支援窓口	1	0	0	0	0	0	0	0	0	0	0	0	1
看護相談外来	2	1	3	0	0	0	0	0	0	0	0	0	7
地域連携室	2	0	3	0	0	0	0	0	0	0	0	0	5
医事課	1	0	3	0	0	0	0	0	0	0	0	0	4
病棟部門	0	0	1	0	0	0	0	0	0	0	0	0	1
検査部	0	0	0	0	0	0	0	0	0	0	0	0	0
放射線技術課	0	0	0	0	0	0	0	0	0	0	0	0	0
栄養課	0	1	0	0	0	0	0	0	0	0	0	0	1
リハビリテーション	0	0	0	0	0	0	0	0	0	0	0	0	0
その他	11	6	3	1	0	0	0	0	0	0	0	0	21
平成25年度	242	248	198	239	302	229	293	256	256	253	235	261	3,012
平成24年度	254	229	271	245	252	233	269	206	294	224	240	233	2,950

