

## 水源かん養税 県民アンケート調査結果

【サンプル】	県民1000人アンケート	413人
	森林のめぐみ感謝祭(日南町)	114人
	農林水産祭(鳥取市)	316人
	合計	843人

### 質問1 あなたの年齢は

回答	1000人		森林祭		農水祭		合計	
10代	0	0.0%	0	0.0%	1	0.3%	1	0.1%
20代	45	10.9%	5	4.4%	28	8.9%	78	9.3%
30代	44	10.7%	21	18.4%	50	15.8%	115	13.6%
40代	58	14.0%	21	18.4%	66	20.9%	145	17.2%
50代	74	17.9%	32	28.1%	70	22.2%	176	20.9%
60代	92	22.3%	29	25.4%	62	19.6%	183	21.7%
70代~	99	24.0%	5	4.4%	39	12.3%	143	17.0%
無記入	1	0.2%	1	0.9%	0	0.0%	2	0.2%
合計	413	100.0%	114	100.0%	316	100.0%	843	100.0%

### 質問2 あなたの性別は

回答	1000人		森林祭		農水祭		合計	
男性	179	43.3%	53	46.5%	135	42.7%	367	43.5%
女性	227	55.0%	61	53.5%	181	57.3%	469	55.6%
無記入	7	1.7%	0	0.0%	0	0.0%	7	0.8%
合計	413	100.0%	114	100.0%	316	100.0%	843	100.0%

### 質問3 あなたの同居のご家族は(あなたも含めて)

回答	1000人		森林祭		農水祭		合計	
単身	25	6.1%	6	5.3%	18	5.7%	49	5.8%
2人	90	21.8%	25	21.9%	96	30.4%	211	25.0%
3人	72	17.4%	30	26.3%	58	18.4%	160	19.0%
4人	65	15.7%	28	24.6%	67	21.2%	160	19.0%
5人以上	160	38.7%	25	21.9%	76	24.1%	261	31.0%
無記入	1	0.2%	0	0.0%	1	0.3%	2	0.2%
合計	413	100.0%	114	100.0%	316	100.0%	843	100.0%

### 質問4 あなたのご職業は

回答	1000人		森林祭		農水祭		合計	
給与所得者	173	41.9%	51	44.7%	116	36.7%	340	40.3%
自営業	24	5.8%	6	5.3%	20	6.3%	50	5.9%
農林水産業	45	10.9%	13	11.4%	21	6.6%	79	9.4%
専業主婦	50	12.1%	20	17.5%	58	18.4%	128	15.2%
無職	101	24.5%	13	11.4%	60	19.0%	174	20.6%
その他	17	4.1%	11	9.6%	40	12.7%	68	8.1%
無記入	3	0.7%	0	0.0%	1	0.3%	4	0.5%
合計	413	100.0%	114	100.0%	316	100.0%	843	100.0%

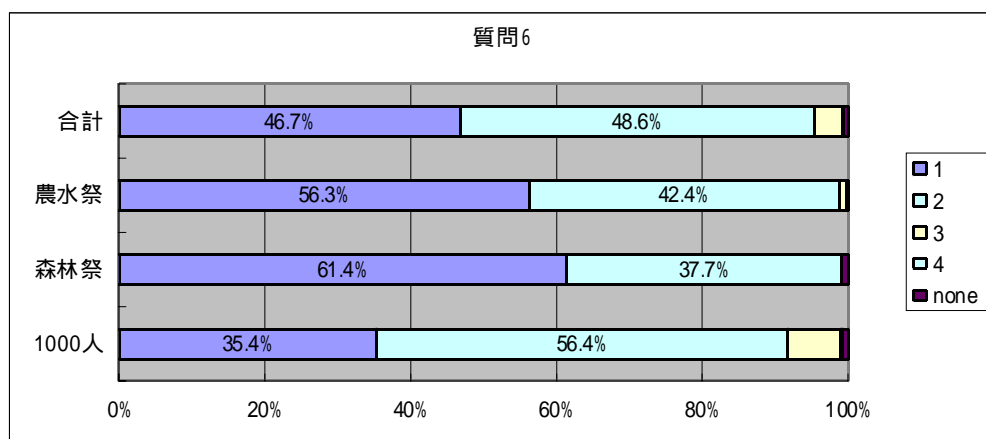
質問5 あなたのお住まいは

回答	1000人		森林祭		農水祭		合計	
鳥取市	89	21.5%	13	11.4%	218	69.0%	320	38.0%
米子市	86	20.8%	41	36.0%	5	1.6%	132	15.7%
倉吉市	44	10.7%	2	1.8%	6	1.9%	52	6.2%
境港市	24	5.8%	10	8.8%	1	0.3%	35	4.2%
国府町	4	1.0%	1	0.9%	4	1.3%	9	1.1%
岩美町	6	1.5%	0	0.0%	6	1.9%	12	1.4%
福部村	4	1.0%	0	0.0%	0	0.0%	4	0.5%
郡家町	5	1.2%	0	0.0%	5	1.6%	10	1.2%
船岡町	3	0.7%	0	0.0%	1	0.3%	4	0.5%
河原町	4	1.0%	0	0.0%	10	3.2%	14	1.7%
八東町	3	0.7%	1	0.9%	3	0.9%	7	0.8%
若桜町	5	1.2%	0	0.0%	0	0.0%	5	0.6%
用瀬町	4	1.0%	0	0.0%	4	1.3%	8	0.9%
佐治村	5	1.2%	0	0.0%	3	0.9%	8	0.9%
智頭町	6	1.5%	0	0.0%	7	2.2%	13	1.5%
気高町	7	1.7%	0	0.0%	4	1.3%	11	1.3%
鹿野町	5	1.2%	0	0.0%	4	1.3%	9	1.1%
青谷町	3	0.7%	0	0.0%	2	0.6%	5	0.6%
羽合町	3	0.7%	0	0.0%	3	0.9%	6	0.7%
泊村	4	1.0%	0	0.0%	0	0.0%	4	0.5%
東郷町	5	1.2%	0	0.0%	4	1.3%	9	1.1%
三朝町	6	1.5%	0	0.0%	2	0.6%	8	0.9%
関金町	4	1.0%	0	0.0%	2	0.6%	6	0.7%
北条町	7	1.7%	0	0.0%	2	0.6%	9	1.1%
大栄町	4	1.0%	1	0.9%	1	0.3%	6	0.7%
東伯町	6	1.5%	1	0.9%	3	0.9%	10	1.2%
赤碕町	6	1.5%	0	0.0%	2	0.6%	8	0.9%
西伯町	3	0.7%	4	3.5%	0	0.0%	7	0.8%
会見町	5	1.2%	2	1.8%	0	0.0%	7	0.8%
岸本町	3	0.7%	0	0.0%	0	0.0%	3	0.4%
日吉津村	8	1.9%	1	0.9%	0	0.0%	9	1.1%
淀江町	5	1.2%	2	1.8%	0	0.0%	7	0.8%
大山町	4	1.0%	0	0.0%	0	0.0%	4	0.5%
名和町	2	0.5%	0	0.0%	1	0.3%	3	0.4%
中山町	6	1.5%	1	0.9%	0	0.0%	7	0.8%
日南町	7	1.7%	23	20.2%	0	0.0%	30	3.6%
日野町	4	1.0%	2	1.8%	1	0.3%	7	0.8%
江府町	5	1.2%	1	0.9%	0	0.0%	6	0.7%
溝口町	4	1.0%	1	0.9%	0	0.0%	5	0.6%
県外	0	0.0%	6	5.3%	11	3.5%	17	2.0%
無記入	5	1.2%	1	0.9%	1	0.3%	7	0.8%
合計	413	100.0%	114	100.0%	316	100.0%	843	100.0%

質問6 〔環境問題への関心度〕

- 1 とても関心がある。
- 2 多少は関心がある。
- 3 あまり関心がない。
- 4 全く関心がない。

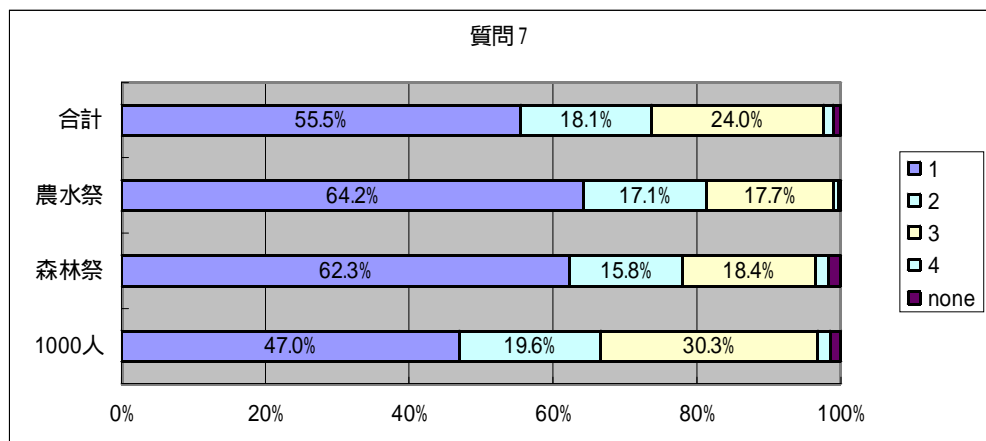
回答	1000人		森林祭		農水祭		合計	
1	146	35.4%	70	61.4%	178	56.3%	394	46.7%
2	233	56.4%	43	37.7%	134	42.4%	410	48.6%
3	30	7.3%	0	0.0%	3	0.9%	33	3.9%
4	1	0.2%	0	0.0%	0	0.0%	1	0.1%
無記入	3	0.7%	1	0.9%	1	0.3%	5	0.6%
合計	413	100.0%	114	100.0%	316	100.0%	843	100.0%



質問7 〔鳥取県の森林の現状認識〕

- 1 荒廃が進んでいる（と聞いている）。
- 2 それほど荒廃は進んでいない（と聞いている）。
- 3 わからない。
- 4 その他

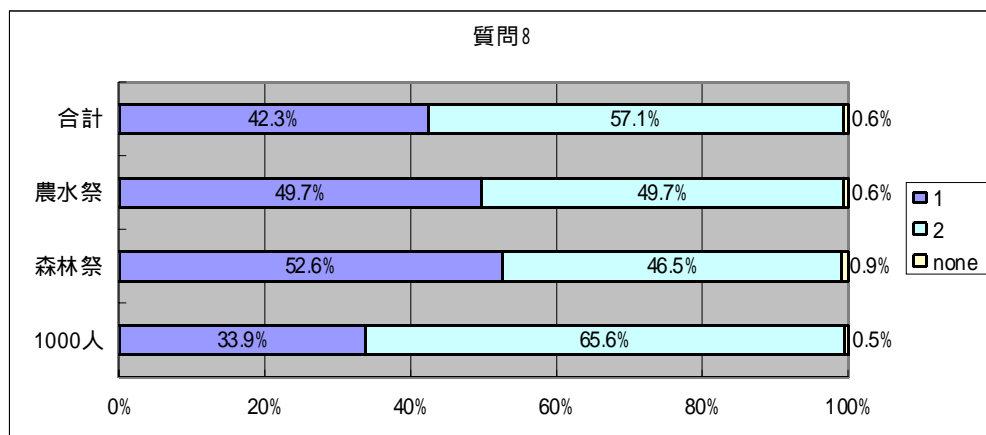
回答	1000人		森林祭		農水祭		合計	
1	194	47.0%	71	62.3%	203	64.2%	468	55.5%
2	81	19.6%	18	15.8%	54	17.1%	153	18.1%
3	125	30.3%	21	18.4%	56	17.7%	202	24.0%
4	7	1.7%	2	1.8%	2	0.6%	11	1.3%
無記入	6	1.5%	2	1.8%	1	0.3%	9	1.1%
合計	413	100.0%	114	100.0%	316	100.0%	843	100.0%



質問8〔水源かん養税（仮称）の認知度〕

- 1 知っていた。
- 2 知らなかった。

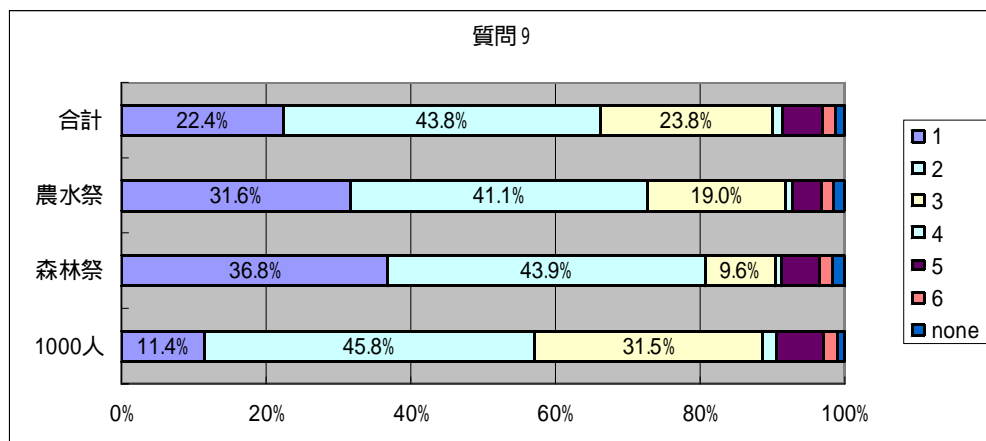
回答	1000人		森林祭		農水祭		合計	
1	140	33.9%	60	52.6%	157	49.7%	357	42.3%
2	271	65.6%	53	46.5%	157	49.7%	481	57.1%
無記入	2	0.5%	1	0.9%	2	0.6%	5	0.6%
合計	413	100.0%	114	100.0%	316	100.0%	843	100.0%



質問9〔新税の趣旨と負担に対する意見〕

- 1 賛成
- 2 税負担の程度にもよるが賛成
- 3 趣旨には賛成するが税負担には反対
- 4 反対
- 5 どちらともいえない
- 6 その他

回答	1000人		森林祭		農水祭		合計	
1	47	11.4%	42	36.8%	100	31.6%	189	22.4%
2	189	45.8%	50	43.9%	130	41.1%	369	43.8%
3	130	31.5%	11	9.6%	60	19.0%	201	23.8%
4	8	1.9%	1	0.9%	3	0.9%	12	1.4%
5	27	6.5%	6	5.3%	13	4.1%	46	5.5%
6	8	1.9%	2	1.8%	5	1.6%	15	1.8%
無記入	4	1.0%	2	1.8%	5	1.6%	11	1.3%
合計	413	100.0%	114	100.0%	316	100.0%	843	100.0%

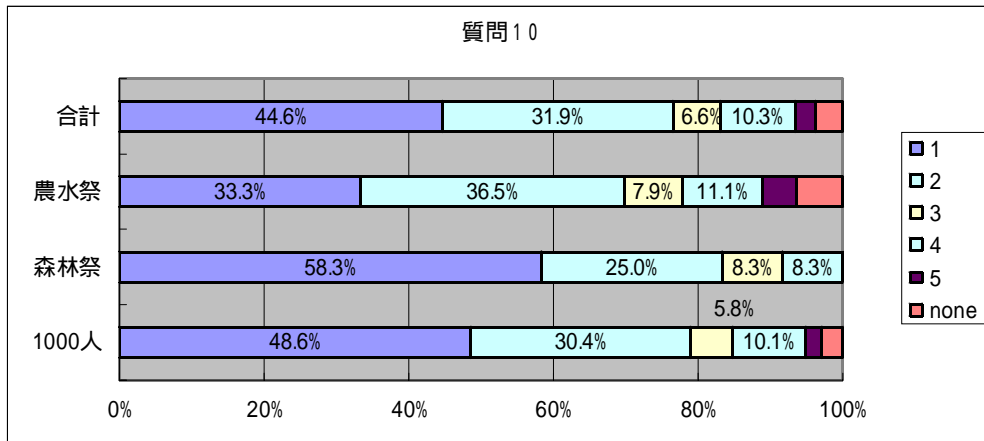


条件付きを含め、賛成が66.2%、反対が6.9%を占める。(合計)  
 条件付きを含め、賛成が72.8%、反対が19.9%を占める。(鳥取市：農林水産祭)  
 条件付きを含め、賛成が80.7%、反対が6.1%を占める。(日南町：森林のめぐみ感謝祭)  
 条件付きを含め、賛成が57.1%、反対が33.4%を占める。(1000人アンケート)

**質問10【新税に賛成できない理由】** 質問9で回答3,4の者のみ

- 1 現在の行政経費をやりくりして必要な事業を行うべきである。
- 2 広域的に国が取り組むべき問題である。
- 3 森林を守る取り組みは森林所有者が主体となって行うべきである。
- 4 理由を問わず、新たな税負担には賛成できない。
- 5 その他

回答	1000人		森林祭		農水祭		合計	
1	67	48.6%	7	58.3%	21	33.3%	95	44.6%
2	42	30.4%	3	25.0%	23	36.5%	68	31.9%
3	8	5.8%	1	8.3%	5	7.9%	14	6.6%
4	14	10.1%	1	8.3%	7	11.1%	22	10.3%
5	3	2.2%	0	0.0%	3	4.8%	6	2.8%
無記入	4	2.9%	0	0.0%	4	6.3%	8	3.8%
合計	138	100.0%	12	100.0%	63	100.0%	213	100.0%

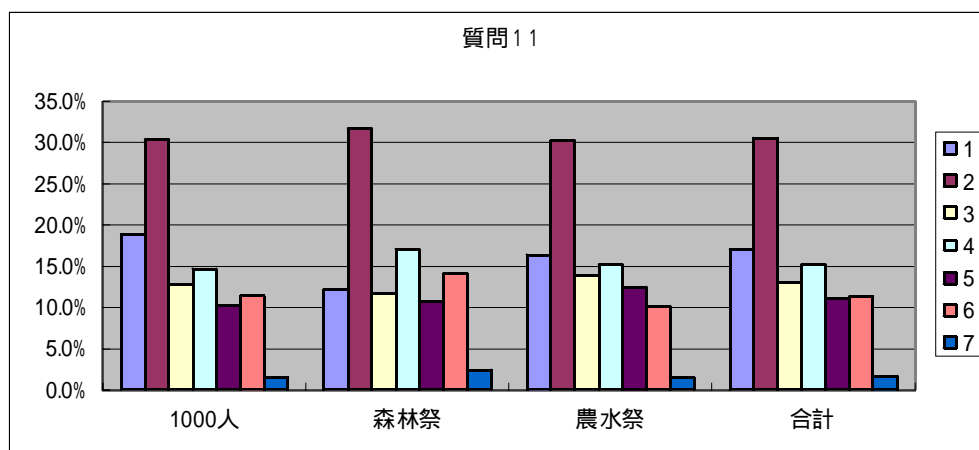


質問 1 1 〔税込で行う事業〕

この質問のみ、複数回答可

- 1 県の考えている事業でよい。
- 2 水源に限らず、森林全体を健全に育成するために間伐、枝打ち等の手入れを行う。
- 3 水源の森林を県・市町村が取得して適正な管理を行う。
- 4 スギ、ヒノキが中心の人工林を、自然林に再生していく事業を行う。
- 5 県民が森林に親しむための整備（遊歩道設置、森林体験事業等）を行う。
- 6 森林を守る意識を高めるための事業（ボランティアによる森林整備等）を行う。
- 7 その他

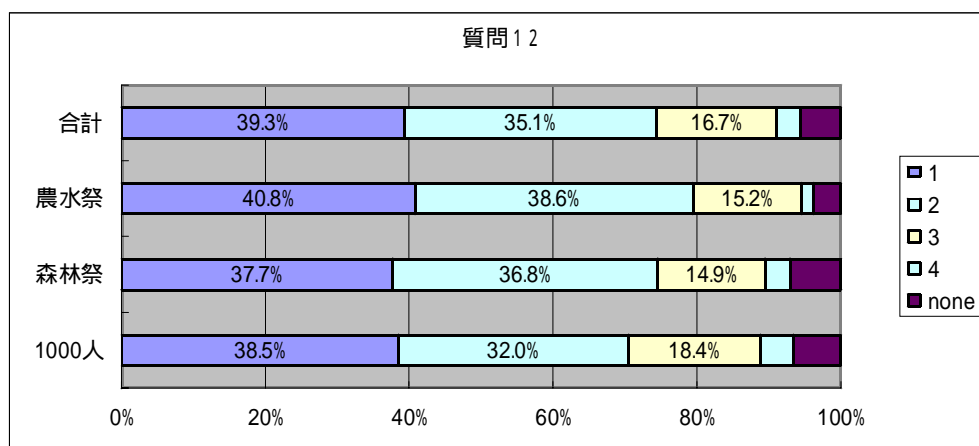
回答	1000人		森林祭		農水祭		合計	
1	132	18.8%	25	12.2%	84	16.4%	241	17.0%
2	213	30.4%	65	31.7%	155	30.3%	433	30.5%
3	90	12.8%	24	11.7%	71	13.9%	185	13.0%
4	103	14.7%	35	17.1%	78	15.2%	216	15.2%
5	72	10.3%	22	10.7%	64	12.5%	158	11.1%
6	80	11.4%	29	14.1%	52	10.2%	161	11.4%
7	11	1.6%	5	2.4%	8	1.6%	24	1.7%
合計	701	100.0%	205	100.0%	512	100.0%	1418	100.0%



質問 1 2 〔税負担の程度〕

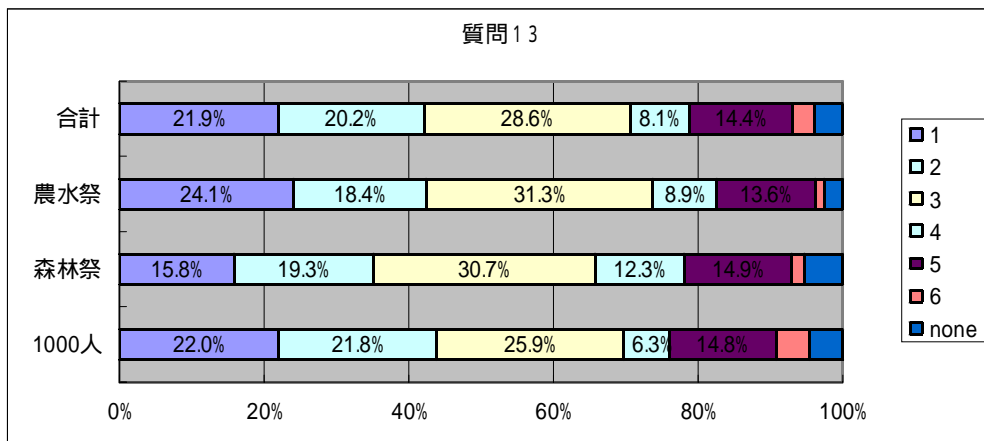
- 1 1 m<sup>3</sup>当たり 1 円の税負担が適当である。
- 2 必要な事業を実施するための経費が納得できるものであれば、税負担が増加してもやむを得ない。
- 3 わからない。
- 4 その他

回答	1000人		森林祭		農水祭		合計	
1	159	38.5%	43	37.7%	129	40.8%	331	39.3%
2	132	32.0%	42	36.8%	122	38.6%	296	35.1%
3	76	18.4%	17	14.9%	48	15.2%	141	16.7%
4	19	4.6%	4	3.5%	5	1.6%	28	3.3%
無記入	27	6.5%	8	7.0%	12	3.8%	47	5.6%
合計	413	100.0%	114	100.0%	316	100.0%	843	100.0%



質問 1 3 〔税負担の上限〕 年額とする。

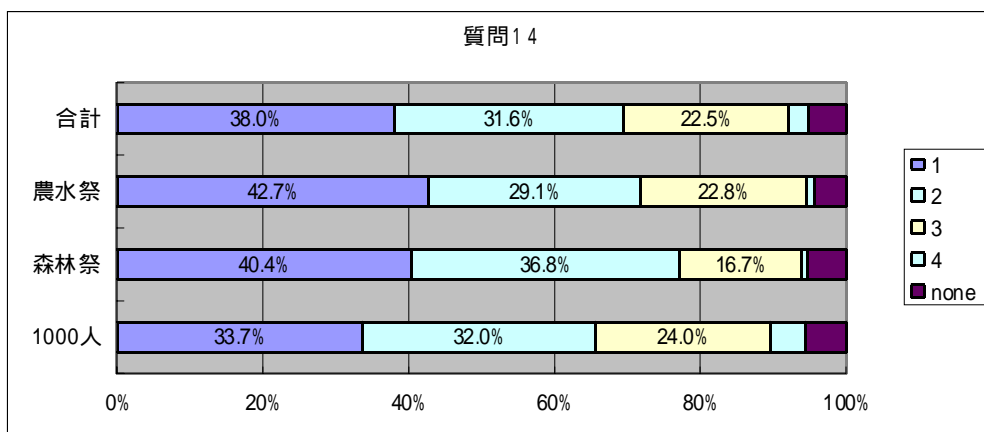
回答	1000人	森林祭	農水祭	合計
300円	91 22.0%	18 15.8%	76 24.1%	185 21.9%
500円	90 21.8%	22 19.3%	58 18.4%	170 20.2%
1000円	107 25.9%	35 30.7%	99 31.3%	241 28.6%
2000円	26 6.3%	14 12.3%	28 8.9%	68 8.1%
わからない	61 14.8%	17 14.9%	43 13.6%	121 14.4%
その他	19 4.6%	2 1.8%	4 1.3%	25 3.0%
無記入	19 4.6%	6 5.3%	8 2.5%	33 3.9%
合計	413 100.0%	114 100.0%	316 100.0%	843 100.0%



質問 1 4 〔簡易水道などに対する課税の方法〕

- 1 簡易水道などは、市町村が課税した方がよい。
- 2 簡易水道などについても、県が課税した方がよい。
- 3 わからない。
- 4 その他

回答	1000人	森林祭	農水祭	合計
1	139 33.7%	46 40.4%	135 42.7%	320 38.0%
2	132 32.0%	42 36.8%	92 29.1%	266 31.6%
3	99 24.0%	19 16.7%	72 22.8%	190 22.5%
4	20 4.8%	1 0.9%	3 0.9%	24 2.8%
無記入	23 5.6%	6 5.3%	14 4.4%	43 5.1%
合計	413 100.0%	114 100.0%	316 100.0%	843 100.0%

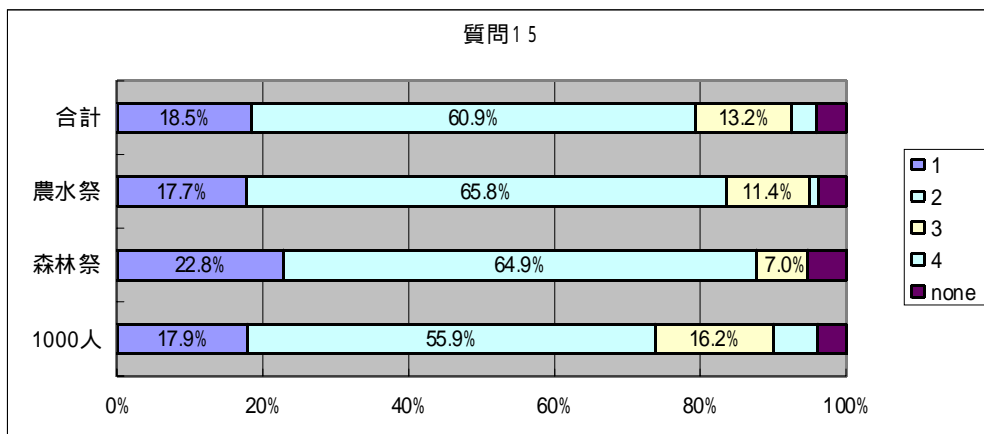




質問 1 5 〔産業用水を課税対象とすべきか〕

- 1 産業用水は課税対象とせず、生活用水を課税対象とするべきである。
- 2 生活用水だけでなく、産業用水も課税対象とするべきである。
- 3 わからない。
- 4 その他

回答	1000人		森林祭		農水祭		合計	
1	74	17.9%	26	22.8%	56	17.7%	156	18.5%
2	231	55.9%	74	64.9%	208	65.8%	513	60.9%
3	67	16.2%	8	7.0%	36	11.4%	111	13.2%
4	25	6.1%	0	0.0%	4	1.3%	29	3.4%
無記入	16	3.9%	6	5.3%	12	3.8%	34	4.0%
合計	413	100.0%	114	100.0%	316	100.0%	843	100.0%



質問 1 6 〔税負担の計算方法〕

- 1 使用水量に応じた税額とすべきである。
- 2 水道使用契約者のみに定額とすべきである。
- 3 わからない。
- 4 その他

回答	1000人		森林祭		農水祭		合計	
1	248	60.0%	80	70.2%	213	67.4%	541	64.2%
2	73	17.7%	17	14.9%	63	19.9%	153	18.1%
3	54	13.1%	9	7.9%	29	9.2%	92	10.9%
4	11	2.7%	4	3.5%	3	0.9%	18	2.1%
無記入	27	6.5%	4	3.5%	8	2.5%	39	4.6%
合計	413	100.0%	114	100.0%	316	100.0%	843	100.0%

