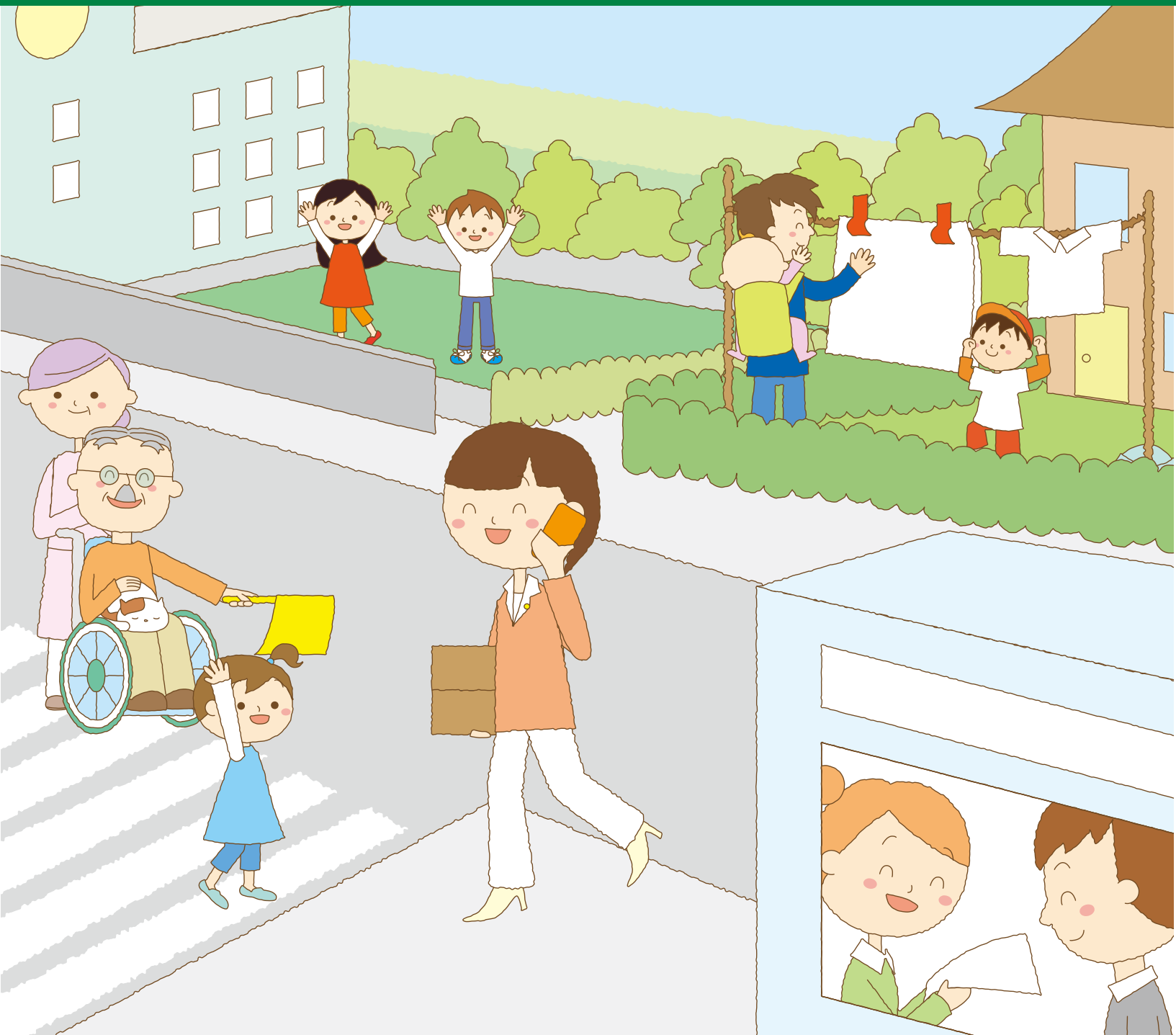


第3次 鳥取県 男女共同参画計画 〈概要版〉



鳥取県が目指す男女共同参画社会とは、

- 女性も男性も高齢者も若者も、家庭・地域・職場のあらゆるところで
- ・性別にとらわれることなく、一人ひとりの人権が大切にされ
 - ・「人」として個性と能力が十分に発揮でき
 - ・自分にできることは自分で責任を持って取り組み
 - ・できないところは、家庭や地域や社会の制度で支え合って
- 心豊かに、生き生きと伸び伸びと暮らせる社会です。