

1 運 營

1-1 沿革

- 昭和23年8月 厚生省三局長通達「地方衛生研究所設置要綱」に基づき、「鳥取県衛生研究所設置規程」の制定により鳥取県衛生試験所及び鳥取県細菌検査所が廃止され、鳥取市東町一丁目220番地に鳥取県衛生研究所が設置された。
- 昭和28年5月 鳥取県庁行政組織規程の制定により、甲類附属機関として設定され、内部組織も庶務係、理化学試験部、細菌検査部の1係2部制となる。
- 昭和28年8月 鳥取市吉方271番地の1に木造二階建庁舎が新築・移転した。
- 昭和28年9月 鳥取県告示第373号により廨に指定される。
- 昭和38年5月 従来の主任制を廃止し、庶務係、理化学試験科、細菌検査科の1係2科制に改組された。
- 昭和44年3月 鳥取市松並町二丁目470番地に鉄筋コンクリート三階建庁舎が新築・移転した。
- 昭和45年4月 機溝の強化を図るため、庶務係を総務課に、理化学試験科を、食品化学科と環境公害科に分離改組するとともに、細菌検査科を微生物科に改称し、1課3科制になった。
- 昭和48年3月 公害関係業務の増加と機器整備のため、鉄筋コンクリート3階建の庁舎が増築された。
- 昭和48年4月 従来の環境公害科を水質調査科、水質環境科、大気騒音科に分科改組し、1課5科制に強化された。
- 昭和51年3月 廃水処理施設が新設された。
- 平成6年4月 保健所の試験検査業務のうち水質関係検査が衛生研究所に引き継がれ、水質調査科を水質調査第一科、水質調査第二科に改組し、1課6科制となる。
- 平成14年4月 企画調整室を新設するとともに、微生物科、食品化学科を保健衛生室に、水質調査第一科、水質調査第二科、水質環境科を水環境室、環境化学室に、大気騒音科を大気・地球環境室に改組、改称し、1課5室となる。
- 平成14年7月 東伯郡羽合町南谷に新築・移転した。
名称を鳥取県衛生環境研究所に改称した。
- 平成16年4月 保健衛生室保健衛生研究部門を保健衛生室に、保健衛生室食品衛生研究部門を食品衛生室に改組し、1課6室となる。

1-2 施設

(1) 位置

郵便番号 682-0704

東伯郡羽合町南谷526-1

電話番号 0858-35-5411 (総務課)

0858-35-5412 (企画調整室)

0858-35-5415 (保健衛生室)

0858-35-5421 (食品衛生室)

0858-35-5417 (水環境室)

0858-35-5416 (環境化学室)

0858-35-5414 (大気・地球環境室)

F A X 0858-35-5413

(2) 敷地及び建物

敷地 10,927.84m²

建物 延床面積 5,597.18m²

(内訳) 管理棟 (鉄骨造平屋建て) 延床面積 903.98m²

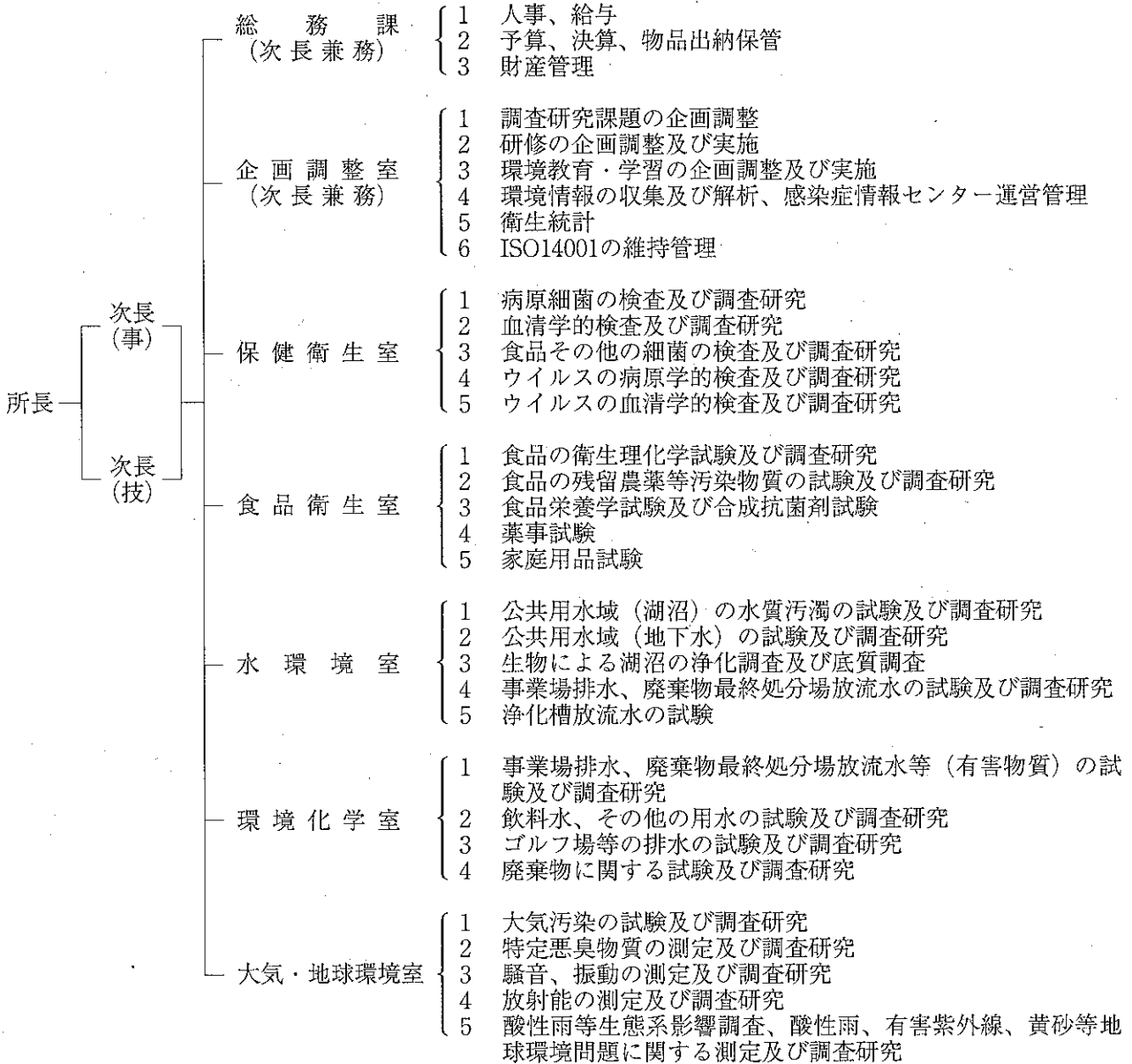
研究棟 (鉄筋コンクリート造3階建て) 延床面積 4,239.21m²

別棟 (鉄筋コンクリート造3階建て) 延床面積 453.99m²

竣工 平成14年7月

1-3 機構・組織

平成16年4月1日現在



1-4 職員

(1) 職員配置

平成16年4月1日現在

職名	所長	次長	総務課	企画調整室	保健衛生室	食品衛生室	水環境室	環境化学室	大気・地球環境室	計
所長(技)	1									1
次長(事)		1								1
次長(技)		1								1
課長(事)			(1)※							-
主任(事)				1						1
主任(技)			1							1
主事(事)			1							1
室長				(1)※	1	1	1	1	1	5
特別研究員					1	1	1	1	1	5
研究員				1	5	3	6	3	2	20
衛生技師						1			1	2
計	1	2	2	2	7	6	8	5	5	38

※ 次長(事)、次長(技)が兼務、定数38名

(2) 事務分掌

(平成16年4月1日現在)

課・室名	職名	氏名	分掌事務
総務課	所長	澤田 勉	課の総括 歳入・歳出、給与、共済、物品管理、福利厚生 自動車運転管理
	次長(事)	福光 孝一	
	次長(技)	美船 栄顕	
	課長(兼)	福光 孝一	
	主任事	海老名 静香	
企画調整室	主任運転士	布 広 泰 典	自動車の運転管理
	室長(兼)	美船 栄顕	室の総括
保健衛生室	主任	喜多條 広勝	ホームページの管理、感染症情報システムの運営管理
	研究員	壺 岐 幸子	環境教育・学習、調査研究サイクル、他機関との共同研究
	室長	石田 茂	室の総括
	特別研究員	川本 歩	感染症病原体情報、イワガキ検査
	研究員	田中 真弓	性感染症、結核菌
	研究員	前田 めぐみ	湖沼等水質、電子顕微鏡
	研究員	最首 信和	食品収去検査、食品苦情
	研究員	金田 聡子	感染症発生動向調査、動物試験
	研究員	黒川 ちひろ	感染症流行予測調査
	室長	笥 一 郎	室の総括
食品衛生室	特別研究員	林田 博通	食品苦情、合成抗菌剤
	研究員	山根 一城	医薬品、薬物、環境汚染化学物質
	研究員	岩 永 千歳	食品収去検査、家庭用品
	研究員	森田 晃祥	貝毒試験、残留農薬(輸入野菜)、合成樹脂製容器等溶出試験
	衛生技師	若林 沙織	残留農薬試験(一斉分析)、栄養学的試験
	室長	永美 敏正	室の総括、試験の精度管理
	特別研究員	南 條 吉之	湖沼の富栄養化機構解明調査
	研究員	若林 健二	河川の水質予測手法の開発、湖沼の流動調査
	研究員	山本 浩康	処分場放流水検査、中海流入負荷量調査
	研究員	小川 美緒	地下水検査、湖沼の難分解性有機物調査
水環境室	研究員	大久保 知浩	浄化槽検査、海水浴場水検査、湖沼の底質調査
	研究員	奥田 益算	湖沼の常時監視調査、山林汚濁負荷量調査
	研究員	初田 亜希子	事業場排水検査、藻類・貝類による浄化調査
	室長	岸本 孝則	室の総括
	特別研究員	牧田 尊弘	特定事業場排水検査、廃棄物最終処分場排水検査
	研究員	池山 恒平	セルロース系廃棄物再資源化、ゴルフ場排水調査
	研究員	門木 秀幸	有機性廃棄物再資源化、廃棄物等の検査
	研究員	松田 直子	松くい虫防除空中散布農薬調査、水道水・温泉水検査
	室長	尾田 喜夫	総括、悪臭、有害大気汚染物質
	特別研究員	田中 長義	特定粉じん(アスベスト)の調査、環境放射能、騒音・振動
大気・地球環境室	研究員	田中 卓実	黄砂大気環境影響調査、酸性雨、酸性雪、融雪水
	研究員	九鬼 貴弘	酸性雨生態系影響調査・模擬試験、有害大気汚染物質
	研究員	吉田 篤史	低周波騒音調査、大気常時監視測定局、ばい煙発生施設
	衛生技師		

1-5 歳入・歳出決算（平成15年度）

(1) 歳入決算

(単位：円)

科目名	調定額	収入済額	摘要
使用料及び手数料	23,760	23,760	
使用料	2,080	2,080	
衛生環境研究所使用料	2,080	2,080	
手数料	21,680	21,680	
衛生手数料	21,680	21,680	
諸収入	11,713	11,713	
雑入	11,713	11,713	
雑入	11,713	11,713	
合計	35,473	35,473	

(2) 歳出決算

(単位：円)

科目名	予算令達額	支出済額	摘要
衛生費	171,783,643	171,783,643	
公衆衛生費	115,263,482	115,263,482	
公衆衛生総務費	792,018	792,018	
結核対策費	549,191	549,191	
予防費	8,491,237	8,491,237	
衛生研究所費	105,431,036	105,431,036	
環境衛生費	56,317,771	56,317,771	
食品衛生指導費	9,133,329	9,133,329	
環境衛生連絡調整費	232,193	232,193	
環境保全費	46,952,249	46,952,249	
保健所費	140,170	140,170	
医薬費	62,220	62,220	
農林水産業費	839,974	839,974	
林業費	129,636	129,636	
森林病虫害防除費	129,636	129,636	
水産業費	710,338	710,338	
水産試験場費	710,338	710,338	
合計	172,623,617	172,623,617	

1-6 試験検査件数

(1) 種類別試験件数 (平成15年度)

種 別		件数	
結核	分離・同定・検出 (01)	12	
	核酸検査 (02)		
	化学療法剤に対する耐性検査 (03)		
性病	梅毒 (04)	164	
	その他 (05)	253	
ウイルス・リケッチア 等検査	分離・同定・検査	ウイルス (06)	3,348
		リケッチア (07)	
		クラミジア・マイコプラズマ (08)	
	抗体検査	ウイルス (09)	329
		リケッチア (10)	3
		クラミジア・マイコプラズマ (11)	
病原微生物の動物試験 (12)		90	
原虫・寄生虫等	原虫 (13)	19	
	寄生虫 (14)		
	そ族・節足動物 (15)		
	真菌・その他 (16)		
食中毒	病原微生物検査	細菌 (17)	415
		ウイルス (18)	21
		核酸検査 (19)	
	理化学的検査 (20)		
その他 (21)			
臨床検査	血液検査 (血液一般検査) (22)		
	血清等検査	エイズ (HIV) 検査 (23)	219
		HBs抗原、抗体検査 (24)	
		その他 (25)	
	生化学検査	先天性代謝異常検査 (26)	
		その他 (27)	
	尿検査	尿一般 (28)	
		神経芽細胞腫 (29)	
		その他 (30)	
	アレルギー検査 (抗原検査・抗体検査) (31)		
	その他 (32)		
食品等検査	細胞学的検査 (33)	1,305	
	理化学的検査 (残留農薬・食品添加物等) (34)	770	
	その他 (35)	19	
細菌検査 (上記以外)	細菌学的検査 (36)	777	
	核酸検査 (37)		
	抗体検査 (38)		
	化学製法剤に対する耐性検査 (39)		

種 別		件数	
医薬品・家庭用等検査	医薬品 (40)	12	
	医薬部外品 (41)		
	化粧品 (42)		
	医療用具 (43)	2	
	毒劇物 (44)		
	家庭用品 (45)	39	
	その他 (46)	20	
栄養関係検査 (47)			
水道等水質検査	水道原水	細菌学的検査 (48)	
		理化学的検査 (49)	
		生物学的検査 (50)	
	飲料水	細菌学的検査 (51)	1
		理化学的検査 (52)	
	利用水等(プールを含む)	細菌学的検査 (53)	116
理化学的検査 (54)		131	
廃棄物関係検査	一般廃棄物	細菌学的検査 (55)	
		理化学的検査 (56)	122
		生物学的検査 (57)	
	産業廃棄物	細菌学的検査 (58)	837
		理化学的検査 (59)	313
		生物学的検査 (60)	
環境・公害関係検査	大気検査	SO ₂ ・NO ₂ ・OX等 (61)	12,064
		浮遊粒子状物質 (62)	1,101
		降下煤塵 (63)	5
		有害化学物質・重金属等 (64)	303
		酸性雨 (65)	183
		その他 (66)	1,157
	水質検査	公共用水域 (67)	3,065
		工場・事業場排水 (68)	420
		浄化槽放流水 (69)	170
		その他 (70)	462
	騒音・振動 (71)		440
	悪臭検査 (72)		7
	土壌・底質検査 (73)		64
	環境生物検査	藻類・プランクトン・魚介類 (74)	3,239
		その他 (75)	
		一般室内環境 (76)	
	その他 (77)		
放射能	環境試料 (雨水・空気・土壌等) (78)		527
	食品 (79)		14
	その他 (80)		11
	温泉 (鉱泉) 泉質検査 (81)		8
その他 (82)			
合 計		32,577	

(2) 依頼先別試験検査受付件数 (平成15年度)

	依頼によるもの				自らの調査・研究として行うもの
	住 民	保 健 所	保健所以外の行政機関	その他(医療機関、学校、事業所等)	
細菌検査		576	10		191
結核		12			
性病	1	416			
ウイルス・リケッチア等検査		99	1,291		2,290
病原微生物の動物試験			90		
原虫・寄生虫等					19
食中毒		436			
臨床検査	1	218			
食品等検査		1,929	50		115
薬品・家庭用品等検査	8	45		20	
栄養関係調査					
水道等水質検査		198			50
廃棄物関係検査		348	18		906
環境公害関係検査		750	15,546		6,384
放射能			543		9
温泉(鉱泉)泉質検査		8			
その他					
合 計	10	5,035	17,548	20	9,964