

1・1 沿革

- 昭和23年8月 昭和23年厚生省三局長通達「地方衛生研究所設置要綱」に基づき、「鳥取県衛生研究所設置規程」の制定により鳥取県衛生試験所及び鳥取県細菌検査所が廃止統合され、鳥取市東町一丁目220番地に鳥取県衛生研究所が設置された。
- 昭和28年8月 鳥取市吉方271番地の1に木造二階建庁舎が新築され移転した。
- 昭和38年5月 従来の主任制を廃止し、庶務係、理化学試験科、細菌検査科の一係二科制に改組された。
- 昭和44年3月 鳥取市松並町二丁目470番地に鉄筋コンクリート三階建庁舎が新築され移転した。
- 昭和45年4月 機構の強化を図るため、庶務係を総務課に、理化学試験科を、食品化学科と環境公害科に分離改組するとともに細菌検査科を微生物科に改称し一課三科制になった。
- 昭和48年3月 公害関係業務の増加と機器整備のため、鉄筋コンクリート三階建の庁舎が増築された。
- 昭和48年4月 従来の環境公害科を水質調査科、水質環境科、大気騒音科に分科改組し、一課五科制に強化された。
- 昭和51年3月 廃水処理施設が新設された。

1・2 施設の概要

敷地面積 2,372 m²

〔旧館〕

- | | | | | | |
|---|-----|-------------|---------------|-----|-------------------------|
| 1 | 構造 | 本館 | 鉄筋コンクリート造 | 三階建 | 延 991.35 m ² |
| | | 附属建物 | 補強コンクリートブロック造 | 平家建 | 延 72.00 m ² |
| 2 | 総工費 | 61,009千円 | | | |
| 3 | 起工 | 昭和43年10月18日 | | | |
| 4 | 完工 | 昭和44年3月25日 | | | |

〔新館〕

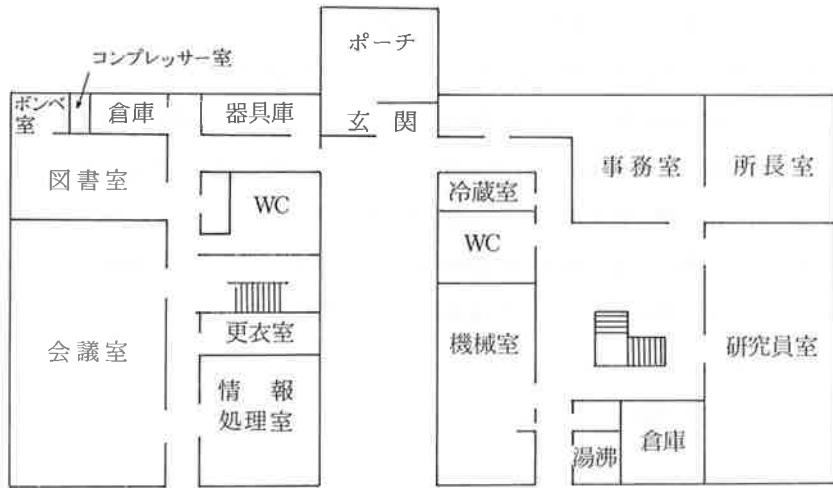
- | | | | | | |
|---|-----|---------------------------------------|--|--|--|
| 1 | 構造 | 鉄筋コンクリート造 三階建 延 856.73 m ² | | | |
| 2 | 総工費 | 66,800千円 | | | |
| 3 | 起工 | 昭和47年9月20日 | | | |
| 4 | 完工 | 昭和48年3月31日 | | | |

〔廃水処理施設〕

- | | | | | | |
|---|-----|--------------------------------------|--|--|--|
| 1 | 構造 | 鉄骨ブロック造 平屋・一部二階建 延 45 m ² | | | |
| 2 | 総工費 | 29,330千円 | | | |
| 3 | 起工 | 昭和51年1月16日 | | | |
| 4 | 完工 | 昭和51年3月25日 | | | |

建 物 平 面 図

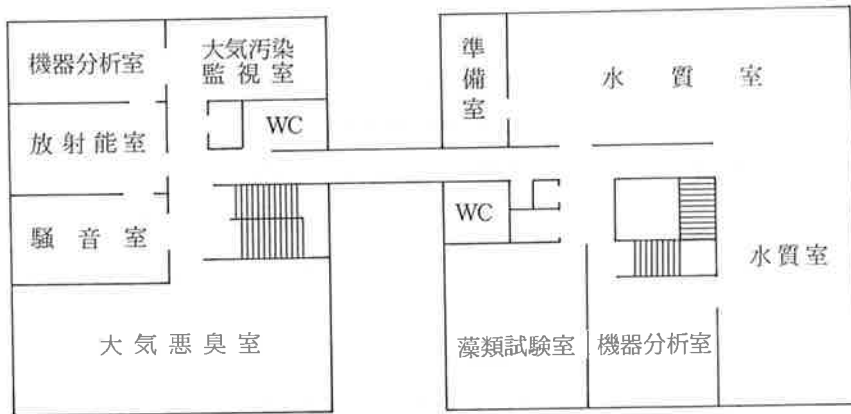
一 階



二 階



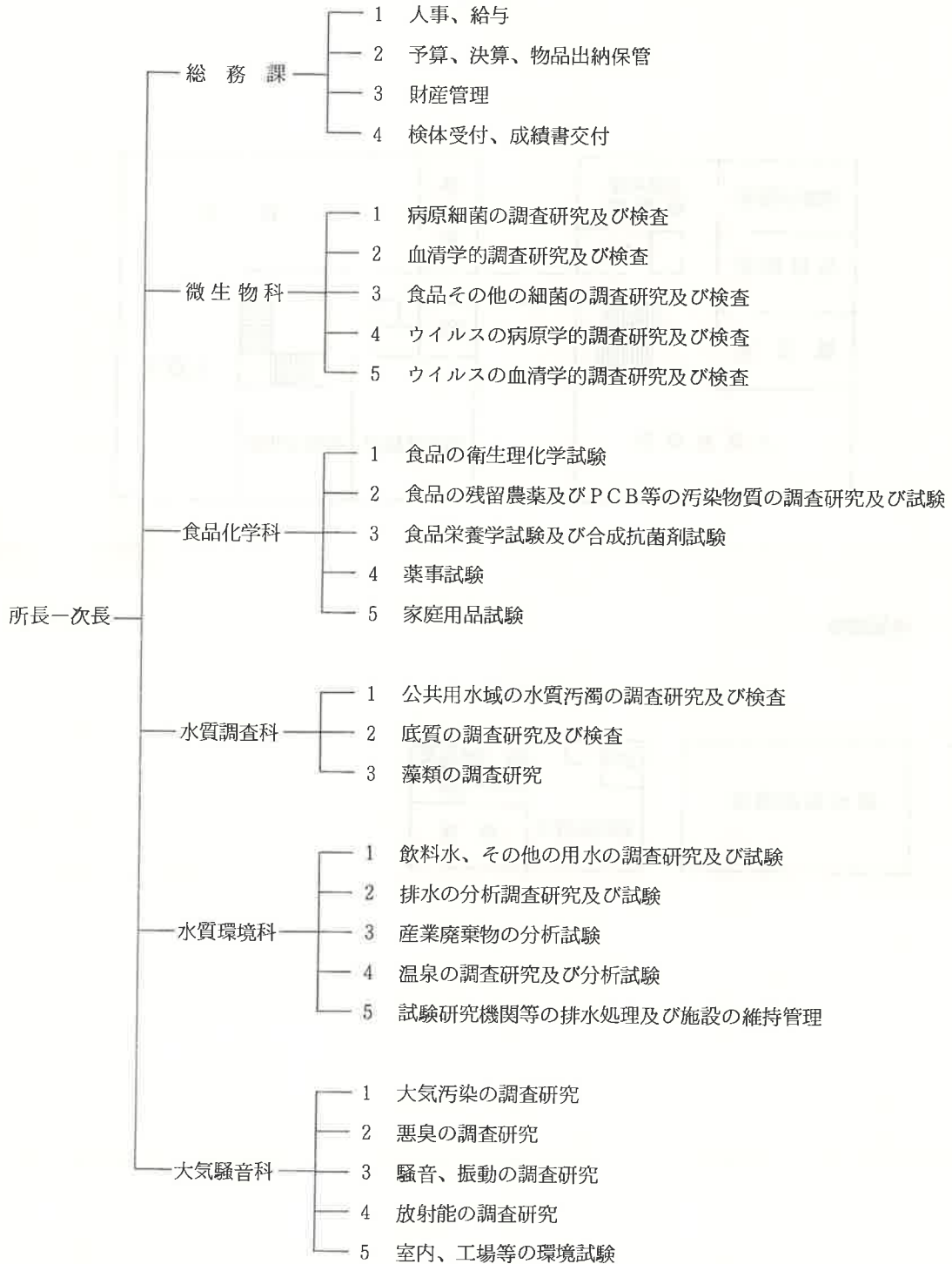
三 階



附属建物



1・3 機構と業務



1・4 職 員

1・4・1 配 置

昭和62年3月31日現在

職 名	現 員	現 員 内 訳								
		所 長	次 長	総務課	微 生 物 科	食 品 化 学 科	水 質 調 査 科	水 質 環 境 科	大 気 騒 音 科	
所 長(技)	1	1								
次長兼総務課長(事)	1		1	(1) 1						
主査兼課長補佐(事)	1			1						
主 任(事)	1			1						
専 門 研 究 員(技) 兼 科 長	2				1	1			1	
科 長(技)	3						1			1
研 究 員(技)	14				4	3	3	2		2
現 業 主 幹 兼 兼(技) 運 転 士	1			1						
ボ イ ラ ー 技 士(技) 兼 用 務 員	1			1						
主 任 検 査 助 手(技)	4				1	1	1			1
計	29	1	1	(1) 5	6	5	5	3		4

(注) ()は兼務者で内書である。

1・4・2 異 動

離 任

昭和62年3月31日現在

課・科	職 名	氏 名	異 動 内 容
総 務 課	現 業 主 幹 兼 兼(技) 運 転 士	前 田 常 男	昭和61年3月31日 退職
食品化学科	専 門 研 究 員 兼 科 長	浅 井 篤	昭和61年4月1日 厚生病院薬剤長へ転出

就 任

昭和62年3月31日現在

課・科	職 名	氏 名	異 動 内 容
総 務 課	主 任 自 動 車 士 整 備	前 田 充	昭和61年4月1日 健康対策課から配置換え
食品化学科	科 長	油 井 磊 輔	〃 鳥取保健所から配置換え

1・4・3 事務分掌

昭和62年3月31日現在

課・科	職名	氏名	分掌事務
総務課	所長	深澤 義明	課の総括、出納員、人事 歳出、庁舎・物品管理、厚生 歳入、給与、共済 自動車運転管理 ボイラー、文書収発、事務補助 科の総括、食中毒 梅毒血清、残留抗生物質 ウイルス血清、流行予測 病原ウイルス、感染症サーベイランス 病原細菌、水、食品の細菌 試験研究補助
	次長	佐々木 欣三	
	総務課長兼務 (次長兼務)	佐々木 欣三	
	主任検査員兼 課長補佐	片山 安男	
	主任	右近 敏子	
	主任自動車士 整備員	前田 充	
	ボイラー技士 兼用務員	山本 博美	
	専門研究員 兼科長	寺谷 巖	
	研究員	田中 球英	
	研究員	井上 睦子	
食品化学科	研究員	石田 茂	
	研究員	佐々木 陽子	
	主任検査助手	戸国 都	
	科長	油井 磊輔	
水質調査科	研究員	林田 博通	科の総括、薬事、家庭用品 食品残留農薬(有機リン系)、PCB、栄養成分 合成抗菌剤、食品添加物、容器包装 食品残留農薬(有機塩素系)、食品中の重金属 試験研究補助 科の総括 海域の水質、藻類 湖沼の富栄養化指標、公共用水域の水質 湖沼の有機汚濁物質、底泥 試験研究補助
	研究員	藤井 宣人	
	研究員	南條 吉之	
	主任検査助手	高田 弘子	
	科長	安田 満夫	
	研究員	山内 佳見	
	研究員	田中 賢之介	
水質環境科	研究員	笥 一郎	
	主任検査助手	坂田 裕子	
	専門研究員兼 科長	平野 温馬	
	研究員	田中 長義	
大気騒音科	研究員	畦崎 俊敬	科の総括、放射能 ばい煙、悪臭 大気汚染、大気汚染測定局、騒音、振動 試験研究補助
	科長	佐藤 白	
	研究員	稲村 正博	
	研究員	宮原 典正	
	主任検査助手	谷口 早苗	

1・5 歳入歳出決算

1・5・1 歳入決算

(単位:円)

科 目 名	予算令達額	調 定 額	収 入 済 額	不納欠損額	収入未済額
使用料及び手数料	388,000	473,350	473,350	0	0
手 数 料	388,000	473,350	473,350	0	0
衛生手数料	388,000	473,350	473,350	0	0
合 計	388,000	473,350	473,350	0	0

(付記) 別に鳥取県収入証紙による手数料収入 ¥4,041,640円

1・5・2 歳出決算

(単位:円)

科 目 名	予 算 令 達 額	支 出 済 額	不 用 額
衛 生 費	40,430,914	40,430,914	0
公 衆 衛 生 費	24,114,590	24,114,590	0
公衆衛生総務費	300,000	300,000	0
予 防 費	2,066,000	2,066,000	0
衛生研究所費	20,082,590	20,082,590	0
衛生試験検査 機器整備費	1,450,000	1,450,000	0
環 境 衛 生 費	16,044,788	16,044,788	0
食品衛生指導費	4,570,950	4,570,950	0
環境衛生指導費	309,938	309,938	0
環 境 保 全 費	11,163,900	11,163,900	0
保 健 所 費	134,738	134,738	0
保 健 所 費	134,738	134,738	0
医 薬 費	136,798	136,798	0
薬 務 費	108,798	108,798	0
鳥取看護専門学校費	28,000	28,000	0

(単位：円)

科 目 名	予 算 令 達 額	支 出 済 額	不 用 額
農 林 水 産 業 費	500,000	500,000	0
水 産 業 費	500,000	500,000	0
漁 港 建 設 費	500,000	500,000	0
土 木 費	442,000	442,000	0
河 川 海 岸 費	260,000	260,000	0
河 川 総 務 費	260,000	260,000	0
港 湾 費	182,000	182,000	0
港 湾 管 理 費	182,000	182,000	0
合 計	41,372,914	41,372,914	0