

鳥取県人口移動調査結果速報

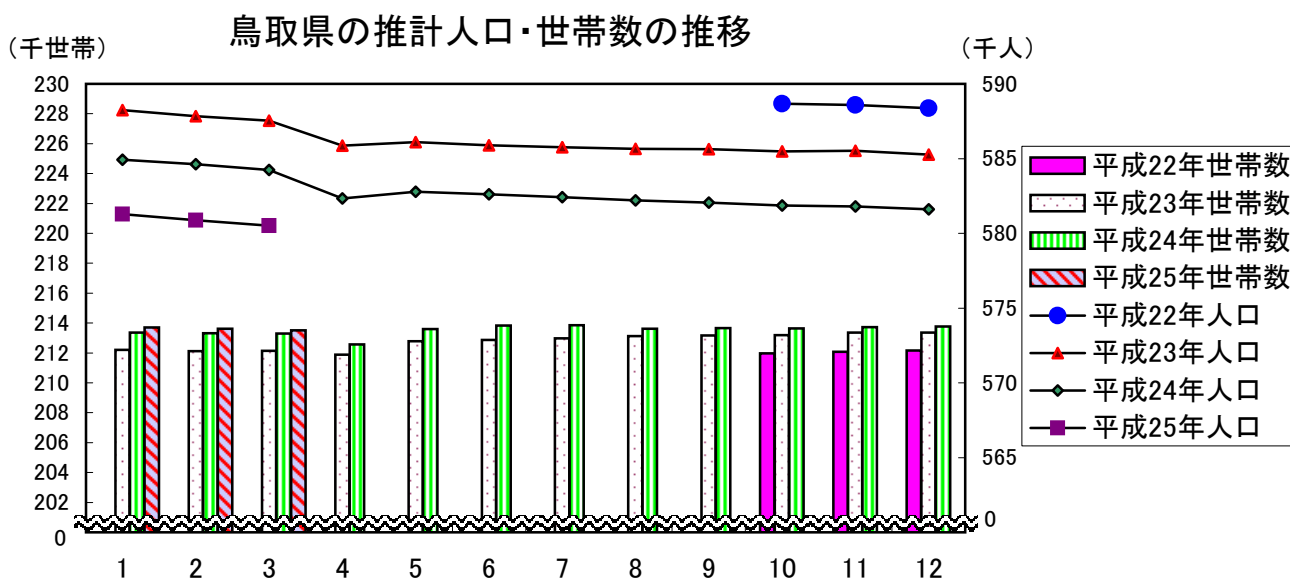
《平成25年3月1日現在》

推計人口及び推計世帯数は、平成22年国勢調査を基準として推計したものです。

推計人口 580,516 人
 (男 276,921人、女 303,595人)
 推計世帯数 213,522 世帯

○推計人口は、前月と比べ353人減少しました。

○人口減の要因は、自然増減が290人減、社会増減が63人減です。



(単位: 人、世帯、%)

| 区分 | 平25・3・1 | 平25・2・1 | 平24・3・1 | 対前月 | | 対前年同月 | |
|-------|---------|---------|---------|------|-------|--------|-------|
| | | | | 増減数 | 増減率 | 増減数 | 増減率 |
| 推計人口 | 580,516 | 580,869 | 584,243 | -353 | -0.06 | -3,727 | -0.64 |
| 男 | 276,921 | 277,066 | 278,677 | -145 | -0.05 | -1,756 | -0.63 |
| 女 | 303,595 | 303,803 | 305,566 | -208 | -0.07 | -1,971 | -0.65 |
| 推計世帯数 | 213,522 | 213,623 | 213,295 | -101 | -0.05 | 227 | 0.11 |
| 自然増減 | -290 | -334 | -241 | | | | |
| 出生数 | 351 | 374 | 409 | -23 | | -58 | |
| 死亡数 | 641 | 708 | 650 | -67 | | -9 | |
| 社会増減 | -63 | -91 | -140 | | | | |
| 県外転入数 | 558 | 479 | 582 | 79 | | -24 | |
| 県外転出数 | 621 | 570 | 722 | 51 | | -101 | |

※上表の転入、転出は県外を対象としたものの数値である。

平成25年2月中の市町村別人口動態

人口増加市町村
(4市町村)

| 市町村 | 増減数 (前月比) |
|------|--------------|
| 境港市 | 12 |
| 倉吉市 | 10 |
| 智頭町 | 5 |
| 日吉津村 | 1 |

人口減少市町村
(15市町)

| 市町村 | 増減数 (前月比) |
|------|--------------|
| 鳥取市 | -207 |
| 琴浦町 | -33 |
| 米子市 | -22 |
| 日野町 | -15 |
| 湯梨浜町 | -14 |
| 大山町 | -14 |
| 南部町 | -14 |
| 北栄町 | -11 |
| 岩美町 | -10 |
| 伯耆町 | -10 |
| 若桜町 | -8 |
| 三朝町 | -8 |
| 八頭町 | -6 |
| 江府町 | -6 |
| 日南町 | -3 |

○推計人口は、前月と比べ353人減少しました。

○人口減の要因は、自然増減が290人減、社会増減が63人減です。

| | |
|----|--------|
| 県計 | 353人減少 |
|----|--------|

人口と世帯数の月別推移

| 年月日 | 人 口 | | | | 世 帯 数 | | 一世帯 当たり 人 員 |
|----------|---------|--------|------|--------|---------|-------|-------------------|
| | 総 数 | 人口増減 | | | 総世帯数 | 月間増減数 | |
| | | 人口増減 | 自然増減 | 社会増減 | | | |
| H7 10.1 | 614,929 | - | - | - | 189,405 | - | 3.25 |
| H12 10.1 | 613,289 | - | - | - | 201,067 | - | 3.05 |
| H17 10.1 | 607,012 | - | - | - | 209,541 | - | 2.90 |
| H22 10.1 | 588,667 | - | - | - | 211,964 | - | 2.78 |
| H23 1.1 | 588,247 | -129 | -174 | 45 | 212,205 | 32 | 2.77 |
| 2.1 | 587,831 | -416 | -347 | -69 | 212,126 | -79 | 2.77 |
| 3.1 | 587,530 | -301 | -169 | -132 | 212,144 | 18 | 2.77 |
| 4.1 | 585,877 | -1,653 | -217 | -1,436 | 211,885 | -259 | 2.77 |
| 5.1 | 586,094 | 217 | -220 | 437 | 212,785 | 900 | 2.75 |
| 6.1 | 585,886 | -208 | -137 | -71 | 212,877 | 92 | 2.75 |
| 7.1 | 585,755 | -131 | -168 | 37 | 212,970 | 93 | 2.75 |
| 8.1 | 585,652 | -103 | -40 | -63 | 213,122 | 152 | 2.75 |
| 9.1 | 585,628 | -24 | -64 | 40 | 213,160 | 38 | 2.75 |
| 10.1 | 585,475 | -153 | -51 | -102 | 213,183 | 23 | 2.75 |
| 11.1 | 585,528 | 53 | -160 | 213 | 213,360 | 177 | 2.74 |
| 12.1 | 585,275 | -253 | -194 | -59 | 213,365 | 5 | 2.74 |
| H24 1.1 | 584,933 | -342 | -264 | -78 | 213,357 | -8 | 2.74 |
| 2.1 | 584,624 | -309 | -280 | -29 | 213,324 | -33 | 2.74 |
| 3.1 | 584,243 | -381 | -241 | -140 | 213,295 | -29 | 2.74 |
| 4.1 | 582,325 | -1,918 | -214 | -1,704 | 212,575 | -720 | 2.74 |
| 5.1 | 582,787 | 462 | -229 | 691 | 213,592 | 1,017 | 2.73 |
| 6.1 | 582,618 | -169 | -137 | -32 | 213,832 | 240 | 2.72 |
| 7.1 | 582,422 | -196 | -127 | -69 | 213,853 | 21 | 2.72 |
| 8.1 | 582,203 | -219 | -144 | -75 | 213,612 | -241 | 2.73 |
| 9.1 | 582,062 | -141 | -112 | -29 | 213,651 | 39 | 2.72 |
| 10.1 | 581,870 | -192 | -130 | -62 | 213,641 | -10 | 2.72 |
| 11.1 | 581,790 | -80 | -150 | 70 | 213,736 | 95 | 2.72 |
| 12.1 | 581,597 | -193 | -221 | 28 | 213,770 | 34 | 2.72 |
| H25 1.1 | 581,294 | -303 | -269 | -34 | 213,705 | -65 | 2.72 |
| 2.1 | 580,869 | -425 | -334 | -91 | 213,623 | -82 | 2.72 |
| 3.1 | 580,516 | -353 | -290 | -63 | 213,522 | -101 | 2.72 |

(注1) 平成7年10月～平成22年10月の人口と世帯数は国勢調査値。
平成23年1月以降の人口と世帯数は、平成22年国勢調査を基準として推計したものである。

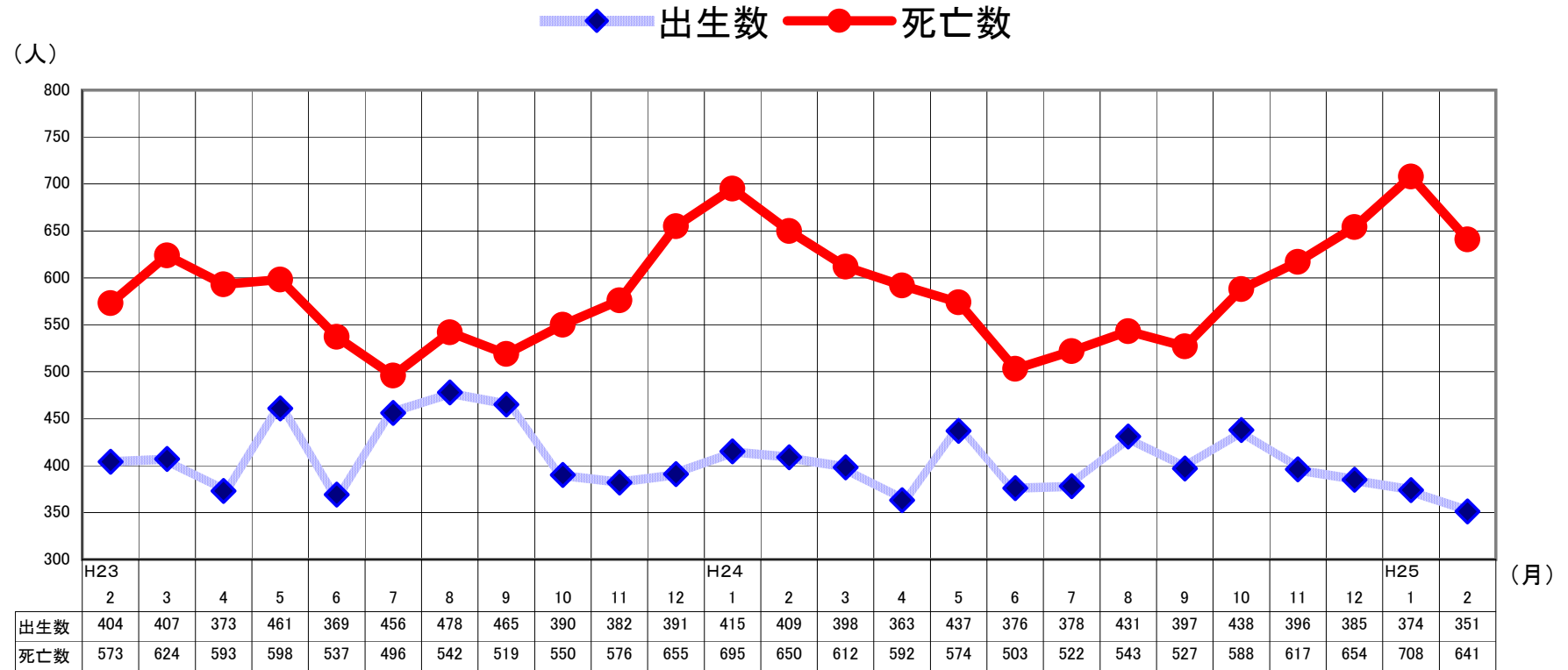
人 口 動 態 の 推 移

| 年 月 | 実 数 (人) | | | | | | | 率 (対人口1000人比) | | | |
|---------------------|---------|--------|-------|-------|--------|--------|--------|---------------|------|------|------|
| | 人口増減 | 自然増減 | 出生 | | 社会増減 | 県外転入 | 県外転出 | 出生 | 死亡 | 転入 | 転出 |
| | | | 出生 | 死亡 | | | | | | | |
| S 54年 | 4,714 | 3,593 | 8,267 | 4,674 | 1,121 | 17,073 | 15,952 | 13.8 | 7.8 | 28.5 | 26.6 |
| 55 | 3,566 | 3,236 | 8,196 | 4,960 | 330 | 16,183 | 15,853 | 13.6 | 8.2 | 26.8 | 26.2 |
| 56 | 2,701 | 3,196 | 8,006 | 4,810 | -495 | 15,806 | 16,301 | 13.2 | 7.9 | 26.0 | 26.8 |
| 57 | 2,331 | 3,199 | 7,939 | 4,740 | -868 | 15,215 | 16,083 | 13.0 | 7.8 | 24.9 | 26.4 |
| 58 | 1,899 | 3,247 | 8,238 | 4,991 | -1,348 | 14,533 | 15,881 | 13.5 | 8.2 | 23.7 | 25.9 |
| 59 | 1,625 | 2,939 | 7,982 | 5,043 | -1,314 | 14,127 | 15,441 | 13.0 | 8.2 | 23.0 | 25.1 |
| 60 | 1,304 | 2,657 | 7,508 | 4,851 | -1,353 | 13,891 | 15,244 | 12.2 | 7.9 | 22.5 | 24.7 |
| 61 | 739 | 2,362 | 7,342 | 4,980 | -1,623 | 13,208 | 14,831 | 11.9 | 8.1 | 21.4 | 24.1 |
| 62 | 259 | 2,179 | 6,989 | 4,810 | -1,920 | 13,077 | 14,997 | 11.3 | 7.8 | 21.2 | 24.3 |
| 63 | 534 | 1,707 | 6,887 | 5,180 | -1,173 | 13,233 | 14,406 | 11.2 | 8.4 | 21.4 | 23.3 |
| H 元年 | -27 | 1,450 | 6,400 | 4,950 | -1,477 | 13,373 | 14,850 | 10.4 | 8.0 | 21.7 | 24.0 |
| 2 | 252 | 1,171 | 6,398 | 5,227 | -919 | 14,142 | 15,061 | 10.4 | 8.5 | 23.0 | 24.5 |
| 3 | -386 | 830 | 6,227 | 5,397 | -1,216 | 14,020 | 15,236 | 10.1 | 8.8 | 22.8 | 24.8 |
| 4 | -750 | 615 | 6,019 | 5,404 | -1,365 | 13,633 | 14,998 | 9.8 | 8.8 | 22.1 | 24.4 |
| 5 | -182 | 308 | 5,843 | 5,535 | -490 | 13,891 | 14,381 | 9.5 | 9.0 | 22.6 | 23.4 |
| 6 | 897 | 513 | 6,042 | 5,529 | 384 | 14,139 | 13,755 | 9.8 | 9.0 | 23.0 | 22.4 |
| 7 | 610 | -33 | 5,746 | 5,779 | 643 | 14,310 | 13,667 | 9.3 | 9.4 | 23.3 | 22.2 |
| 8 | 365 | 207 | 5,614 | 5,407 | 158 | 13,979 | 13,821 | 9.1 | 8.8 | 22.7 | 22.4 |
| 9 | -78 | -78 | 5,592 | 5,670 | 0 | 14,086 | 14,086 | 9.1 | 9.2 | 22.9 | 22.9 |
| 10 | -100 | 15 | 5,643 | 5,628 | -115 | 14,391 | 14,506 | 9.2 | 9.1 | 23.4 | 23.6 |
| 11 | -368 | -463 | 5,385 | 5,848 | 95 | 14,219 | 14,124 | 8.8 | 9.5 | 23.1 | 23.0 |
| 12 | -346 | -303 | 5,647 | 5,950 | -43 | 14,209 | 14,252 | 9.2 | 9.7 | 23.2 | 23.2 |
| 13 | -73 | -192 | 5,633 | 5,825 | 119 | 14,528 | 14,409 | 9.2 | 9.5 | 23.7 | 23.5 |
| 14 | -884 | -476 | 5,382 | 5,858 | -408 | 14,398 | 14,806 | 8.8 | 9.6 | 23.5 | 24.2 |
| 15 | -1,347 | -614 | 5,465 | 6,079 | -733 | 13,636 | 14,369 | 8.9 | 10.0 | 22.3 | 23.5 |
| 16 | -1,537 | -876 | 5,307 | 6,183 | -661 | 13,625 | 14,286 | 8.7 | 10.1 | 22.3 | 23.4 |
| 17 | -2,832 | -1,254 | 5,038 | 6,292 | -1,578 | 12,807 | 14,385 | 8.3 | 10.4 | 21.1 | 23.7 |
| 18 | -2,988 | -1,069 | 5,235 | 6,304 | -1,919 | 12,264 | 14,183 | 8.7 | 10.4 | 20.3 | 23.5 |
| 19 | -4,269 | -1,567 | 5,051 | 6,618 | -2,702 | 11,949 | 14,651 | 8.4 | 11.0 | 19.9 | 24.4 |
| 20 | -4,937 | -1,735 | 4,921 | 6,656 | -3,202 | 10,938 | 14,140 | 8.2 | 11.1 | 18.3 | 23.7 |
| 21 | -3,724 | -1,747 | 4,880 | 6,627 | -1,977 | 11,405 | 13,382 | 8.2 | 11.2 | 19.3 | 22.6 |
| 22 | -3,361 | -2,122 | 4,793 | 6,915 | -1,239 | 10,665 | 11,904 | 8.1 | 11.7 | 18.1 | 20.2 |
| 23 | -3,314 | -2,031 | 4,971 | 7,002 | -1,283 | 10,635 | 11,918 | 8.5 | 12.0 | 18.2 | 20.4 |
| 月別 (H23.1~H23.12再掲) | | | | | | | | | | | |
| H23. 1 | -416 | -347 | 395 | 742 | -69 | 482 | 551 | 7.9 | 14.9 | 9.7 | 11.0 |
| 2 | -301 | -169 | 404 | 573 | -132 | 555 | 687 | 9.0 | 12.7 | 12.3 | 15.2 |
| 3 | -1,653 | -217 | 407 | 624 | -1,436 | 2,011 | 3,447 | 8.2 | 12.5 | 40.4 | 69.3 |
| 4 | 217 | -220 | 373 | 593 | 437 | 1,946 | 1,509 | 7.7 | 12.3 | 40.4 | 31.3 |
| 5 | -208 | -137 | 461 | 598 | -71 | 720 | 791 | 9.3 | 12.0 | 14.5 | 15.9 |
| 6 | -131 | -168 | 369 | 537 | 37 | 744 | 707 | 7.7 | 11.2 | 15.5 | 14.7 |
| 7 | -103 | -40 | 456 | 496 | -63 | 707 | 770 | 9.2 | 10.0 | 14.2 | 15.5 |
| 8 | -24 | -64 | 478 | 542 | 40 | 865 | 825 | 9.6 | 10.9 | 17.4 | 16.6 |
| 9 | -153 | -51 | 465 | 516 | -102 | 686 | 788 | 9.7 | 10.7 | 14.3 | 16.4 |
| 10 | 53 | -160 | 390 | 550 | 213 | 815 | 602 | 7.8 | 11.1 | 16.4 | 12.1 |
| 11 | -253 | -194 | 382 | 576 | -59 | 527 | 586 | 7.9 | 12.0 | 11.0 | 12.2 |
| 12 | -342 | -264 | 391 | 655 | -78 | 577 | 655 | 7.9 | 13.2 | 11.6 | 13.2 |
| H24. 1 | -309 | -280 | 415 | 695 | -29 | 542 | 571 | 8.4 | 14.0 | 10.9 | 11.5 |
| 2 | -381 | -241 | 409 | 650 | -140 | 582 | 722 | 8.8 | 14.0 | 12.5 | 15.6 |
| 3 | -1,918 | -214 | 398 | 612 | -1,704 | 1,923 | 3,627 | 8.0 | 12.3 | 38.8 | 73.1 |
| 4 | 462 | -229 | 363 | 592 | 691 | 2,132 | 1,441 | 7.6 | 12.3 | 44.4 | 30.0 |
| 5 | -169 | -137 | 437 | 574 | -32 | 706 | 738 | 8.8 | 11.6 | 14.3 | 14.9 |
| 6 | -196 | -127 | 376 | 503 | -69 | 607 | 676 | 7.9 | 10.5 | 12.7 | 14.1 |
| 7 | -219 | -144 | 378 | 522 | -75 | 753 | 828 | 7.6 | 10.6 | 15.2 | 16.7 |
| 8 | -141 | -112 | 431 | 543 | -29 | 744 | 773 | 8.7 | 10.9 | 15.0 | 15.5 |
| 9 | -192 | -130 | 397 | 527 | -62 | 616 | 678 | 8.3 | 11.0 | 12.9 | 14.2 |
| 10 | -80 | -150 | 438 | 588 | 70 | 789 | 719 | 8.9 | 11.9 | 16.0 | 14.6 |
| 11 | -193 | -221 | 396 | 617 | 28 | 535 | 507 | 8.3 | 12.9 | 11.2 | 10.6 |
| 12 | -303 | -269 | 385 | 654 | -34 | 502 | 536 | 7.8 | 13.2 | 10.2 | 10.9 |
| H.25.1 | -425 | -334 | 374 | 708 | -91 | 479 | 570 | 7.6 | 14.4 | 9.7 | 11.6 |
| 2 | -353 | -290 | 351 | 641 | -63 | 558 | 621 | 7.9 | 14.4 | 12.5 | 13.9 |

(注) 率(対人口1000人比)は次の式により、年率換算したものである。

$$\text{率} = \text{月間件数} \div \text{月間日数} \times \text{年間日数} \div \text{月初人口} \times 1000$$

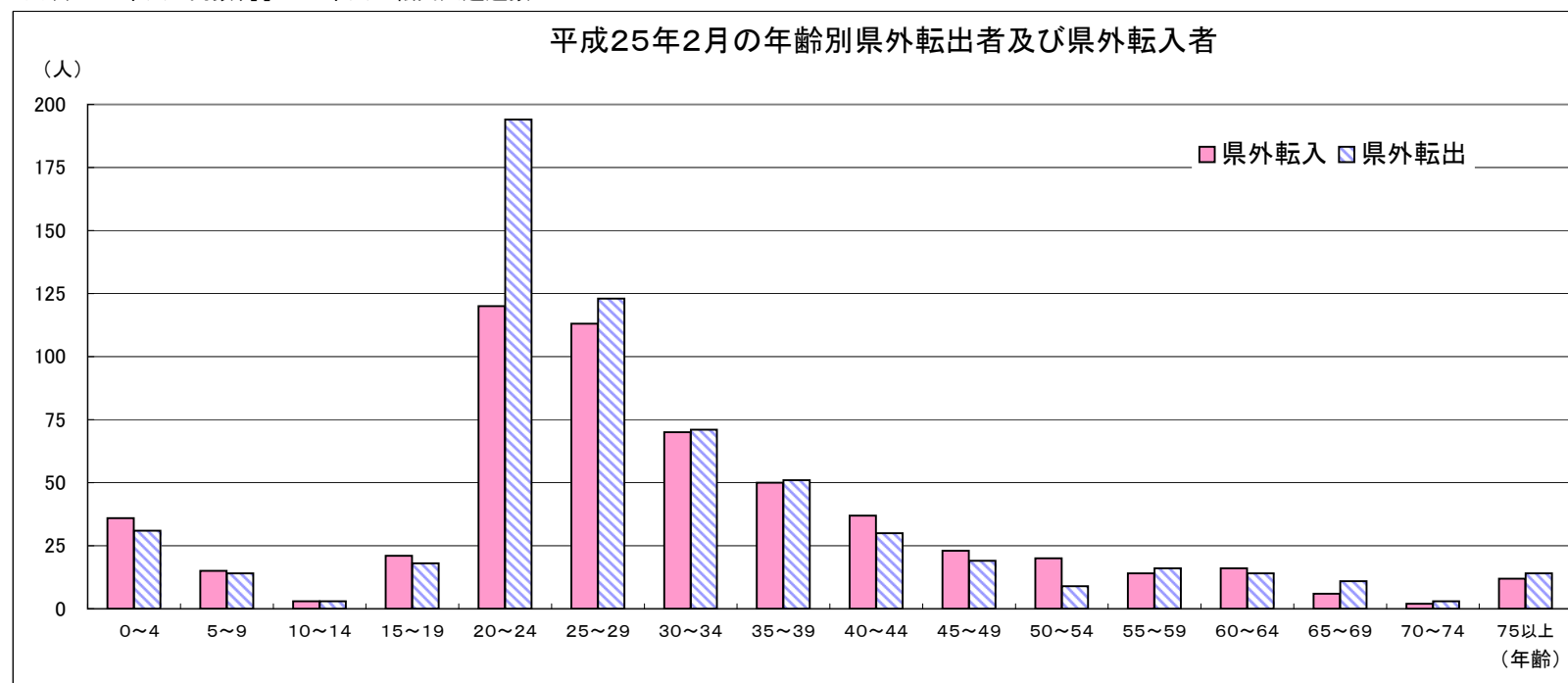
自然動態推移(出生数・死亡数)



平成25年2月の社会動態(年齢5歳階級別、男女別県外転入及び県外転出者)

| | 県外転入 | | | 県外転出 | | | 転出入超過数(A)-(B) | | |
|--------|-------------|-------------|-------------|-------------|-------------|-------------|---------------|-------------|-------------|
| | 男 | 女 | 計(A) | 男 | 女 | 計(B) | 男 | 女 | 総数 |
| 0~4歳 | 24 (24) | 12 (12) | 36 (36) | 15 (15) | 16 (16) | 31 (31) | 9 [9] | -4 [-4] | 5 [5] |
| 5~9歳 | 6 (6) | 9 (9) | 15 (15) | 6 (6) | 8 (8) | 14 (14) | 0 [0] | 1 [1] | 1 [1] |
| 10~14歳 | 2 (2) | 1 (1) | 3 (3) | 1 (1) | 2 (1) | 3 (2) | 1 [1] | -1 [0] | 0 [1] |
| 15~19歳 | 11 (10) | 10 (9) | 21 (19) | 12 (12) | 6 (6) | 18 (18) | -1 [-2] | 4 [3] | 3 [1] |
| 20~24歳 | 58 (54) | 62 (52) | 120 (106) | 100 (88) | 94 (88) | 194 (176) | -42 [-34] | -32 [-36] | -74 [-70] |
| 25~29歳 | 49 (47) | 64 (52) | 113 (99) | 69 (64) | 54 (47) | 123 (111) | -20 [-17] | 10 [5] | -10 [-12] |
| 30~34歳 | 41 (41) | 29 (21) | 70 (62) | 36 (34) | 35 (31) | 71 (65) | 5 [7] | -6 [-10] | -1 [-3] |
| 35~39歳 | 30 (30) | 20 (17) | 50 (47) | 31 (31) | 20 (19) | 51 (50) | -1 [-1] | 0 [-2] | -1 [-3] |
| 40~44歳 | 25 (25) | 12 (12) | 37 (37) | 18 (18) | 12 (12) | 30 (30) | 7 [7] | 0 [0] | 7 [7] |
| 45~49歳 | 17 (17) | 6 (6) | 23 (23) | 12 (12) | 7 (5) | 19 (17) | 5 [5] | -1 [1] | 4 [6] |
| 50~54歳 | 10 (10) | 10 (9) | 20 (19) | 4 (4) | 5 (5) | 9 (9) | 6 [6] | 5 [4] | 11 [10] |
| 55~59歳 | 9 (9) | 5 (5) | 14 (14) | 9 (8) | 7 (7) | 16 (15) | 0 [1] | -2 [-2] | -2 [-1] |
| 60~64歳 | 11 (11) | 5 (5) | 16 (16) | 7 (7) | 7 (7) | 14 (14) | 4 [4] | -2 [-2] | 2 [2] |
| 65~69歳 | 3 (3) | 3 (3) | 6 (6) | 7 (7) | 4 (4) | 11 (11) | -4 [-4] | -1 [-1] | -5 [-5] |
| 70~74歳 | 1 (1) | 1 (1) | 2 (2) | 0 (0) | 3 (3) | 3 (3) | 1 [1] | -2 [-2] | -1 [-1] |
| 75歳以上 | 3 (3) | 9 (9) | 12 (12) | 4 (4) | 10 (10) | 14 (14) | -1 [-1] | -1 [-1] | -2 [-2] |
| 計 | 300 (293) | 258 (223) | 558 (516) | 331 (311) | 290 (269) | 621 (580) | -31 [-18] | -32 [-46] | -63 [-64] |

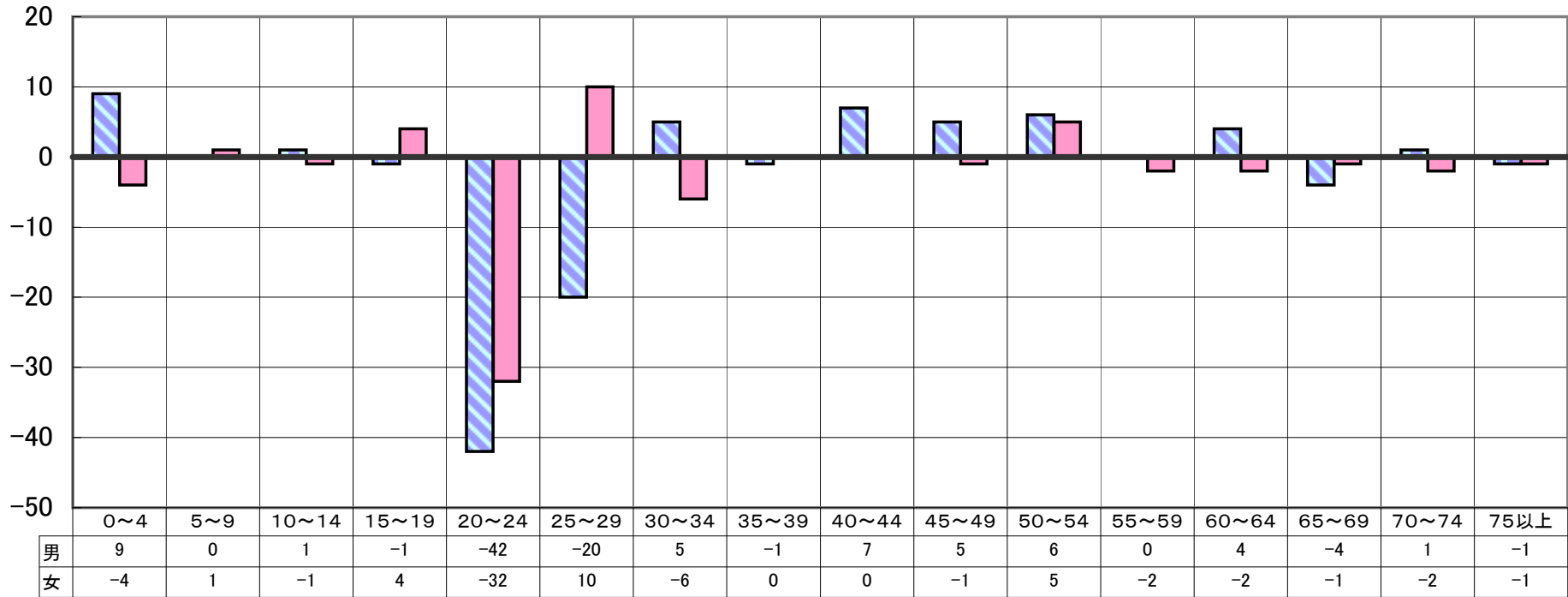
※()は日本人で内数、[]は日本人の転出入超過数



平成25年2月の転出入超過数

■ 男 ■ 女

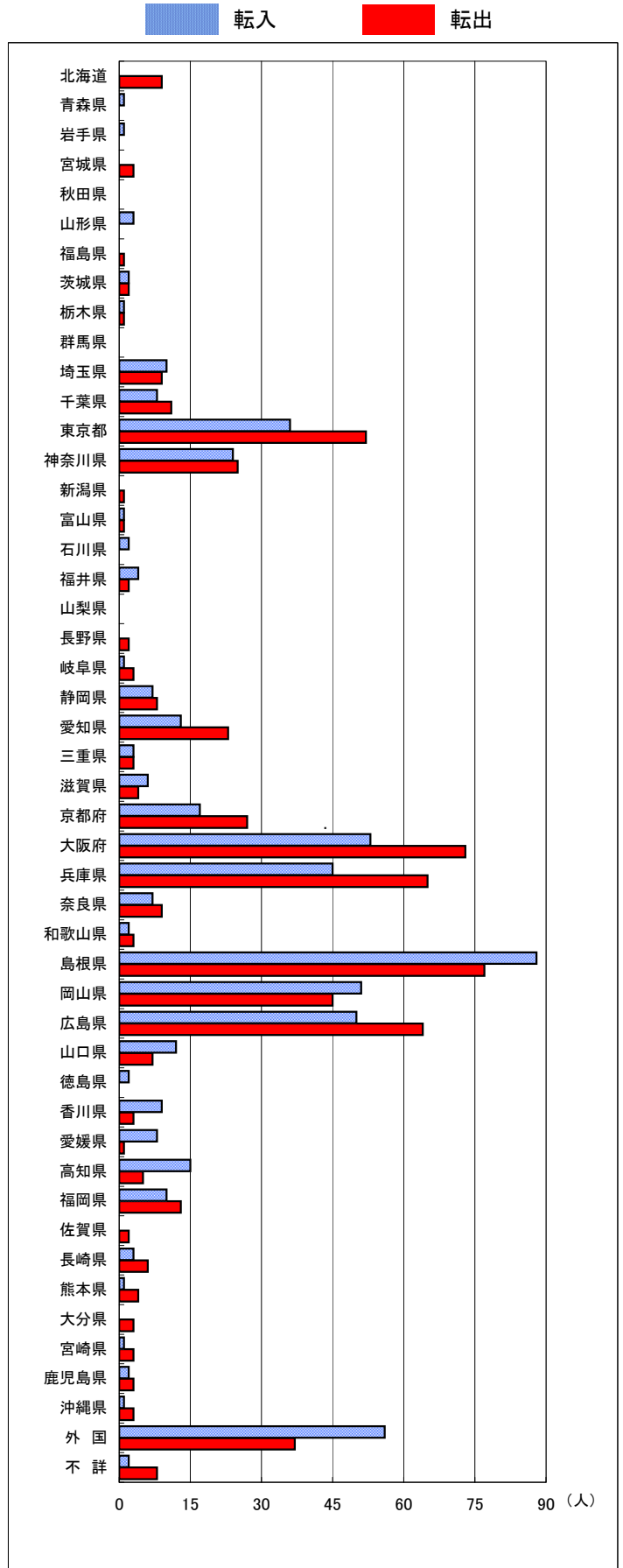
(人)



(年齢)

平成25年2月の地域別県外転入出者数

| | 転入 | | | 転出 | | |
|------|-----|-----|-----|-----|-----|-----|
| | 男 | 女 | 総数 | 男 | 女 | 総数 |
| 北海道 | 0 | 0 | 0 | 3 | 6 | 9 |
| 青森県 | 0 | 1 | 1 | 0 | 0 | 0 |
| 岩手県 | 0 | 1 | 1 | 0 | 0 | 0 |
| 宮城県 | 0 | 0 | 0 | 2 | 1 | 3 |
| 秋田県 | 0 | 0 | 0 | 0 | 0 | 0 |
| 山形県 | 1 | 2 | 3 | 0 | 0 | 0 |
| 福島県 | 0 | 0 | 0 | 1 | 0 | 1 |
| 茨城県 | 1 | 1 | 2 | 1 | 1 | 2 |
| 栃木県 | 0 | 1 | 1 | 1 | 0 | 1 |
| 群馬県 | 0 | 0 | 0 | 0 | 0 | 0 |
| 埼玉県 | 4 | 6 | 10 | 5 | 4 | 9 |
| 千葉県 | 6 | 2 | 8 | 7 | 4 | 11 |
| 東京都 | 24 | 12 | 36 | 27 | 25 | 52 |
| 神奈川県 | 17 | 7 | 24 | 13 | 12 | 25 |
| 新潟県 | 0 | 0 | 0 | 1 | 0 | 1 |
| 富山県 | 1 | 0 | 1 | 1 | 0 | 1 |
| 石川県 | 0 | 2 | 2 | 0 | 0 | 0 |
| 福井県 | 3 | 1 | 4 | 1 | 1 | 2 |
| 山梨県 | 0 | 0 | 0 | 0 | 0 | 0 |
| 長野県 | 0 | 0 | 0 | 1 | 1 | 2 |
| 岐阜県 | 1 | 0 | 1 | 2 | 1 | 3 |
| 静岡県 | 5 | 2 | 7 | 5 | 3 | 8 |
| 愛知県 | 8 | 5 | 13 | 14 | 9 | 23 |
| 三重県 | 3 | 0 | 3 | 1 | 2 | 3 |
| 滋賀県 | 4 | 2 | 6 | 2 | 2 | 4 |
| 京都府 | 11 | 6 | 17 | 11 | 16 | 27 |
| 大阪府 | 21 | 32 | 53 | 38 | 35 | 73 |
| 兵庫県 | 21 | 24 | 45 | 32 | 33 | 65 |
| 奈良県 | 4 | 3 | 7 | 5 | 4 | 9 |
| 和歌山県 | 1 | 1 | 2 | 2 | 1 | 3 |
| 島根県 | 46 | 42 | 88 | 36 | 41 | 77 |
| 岡山県 | 24 | 27 | 51 | 25 | 20 | 45 |
| 広島県 | 31 | 19 | 50 | 40 | 24 | 64 |
| 山口県 | 8 | 4 | 12 | 6 | 1 | 7 |
| 徳島県 | 2 | 0 | 2 | 0 | 0 | 0 |
| 香川県 | 7 | 2 | 9 | 1 | 2 | 3 |
| 愛媛県 | 4 | 4 | 8 | 0 | 1 | 1 |
| 高知県 | 3 | 12 | 15 | 2 | 3 | 5 |
| 福岡県 | 7 | 3 | 10 | 9 | 4 | 13 |
| 佐賀県 | 0 | 0 | 0 | 2 | 0 | 2 |
| 長崎県 | 3 | 0 | 3 | 5 | 1 | 6 |
| 熊本県 | 0 | 1 | 1 | 3 | 1 | 4 |
| 大分県 | 0 | 0 | 0 | 1 | 2 | 3 |
| 宮崎県 | 1 | 0 | 1 | 1 | 2 | 3 |
| 鹿児島県 | 2 | 0 | 2 | 0 | 3 | 3 |
| 沖縄県 | 0 | 1 | 1 | 1 | 2 | 3 |
| 外国 | 24 | 32 | 56 | 21 | 16 | 37 |
| 不詳 | 2 | 0 | 2 | 2 | 6 | 8 |
| 総数 | 300 | 258 | 558 | 331 | 290 | 621 |



平成25年3月1日現在市町村別推計人口及び平成25年2月人口動態

| 市町村 | 推計 世帯数 | 推計人口 (平成25年3月1日現在) | | | 人口増減 (平成25年2月) | | | 自然動態 | | | | | | | 社会動態 | | | | | | | | | | | | |
|------|-----------|-----------------------|---------|---------|-------------------|------|------|------|------|------|-----|-----|-----|-----|------|-----|-----|-----|-----|-----|-----|-----|-------|-----|-----|-----|-----|
| | | 総数 | 男 | 女 | 総数 | 男 | 女 | 自然増減 | | | 出生 | | 死亡 | | 社会増減 | | | 転入 | | | | | 転出 | | | | |
| | | | | | | | | 総数 | 男 | 女 | 総数 | うち男 | 総数 | うち男 | 総数 | 男 | 女 | 総数 | 県外 | うち男 | 県内 | うち男 | 総数 | 県外 | うち男 | 県内 | うち男 |
| | | | | | | | | | | | | | | | | | | | | | | | | | | | |
| 県計 | 213,522 | 580,516 | 276,921 | 303,595 | -353 | -145 | -208 | -290 | -114 | -176 | 351 | 201 | 641 | 315 | -63 | -31 | -32 | 999 | 558 | 300 | 441 | 221 | 1,062 | 621 | 331 | 441 | 221 |
| 市計 | 163,659 | 428,264 | 205,159 | 223,105 | -207 | -65 | -142 | -167 | -52 | -115 | 264 | 157 | 431 | 209 | -40 | -13 | -27 | 760 | 462 | 252 | 298 | 155 | 800 | 522 | 280 | 278 | 140 |
| 郡計 | 49,863 | 152,252 | 71,762 | 80,490 | -146 | -80 | -66 | -123 | -62 | -61 | 87 | 44 | 210 | 106 | -23 | -18 | -5 | 239 | 96 | 48 | 143 | 66 | 262 | 99 | 51 | 163 | 81 |
| 東部地区 | 86,918 | 235,907 | 114,266 | 121,641 | -226 | -97 | -129 | -109 | -35 | -74 | 142 | 84 | 251 | 119 | -117 | -62 | -55 | 301 | 206 | 124 | 95 | 44 | 418 | 267 | 143 | 151 | 87 |
| 中部地区 | 36,815 | 106,479 | 50,107 | 56,372 | -56 | -14 | -42 | -76 | -22 | -54 | 56 | 34 | 132 | 56 | 20 | 8 | 12 | 203 | 77 | 38 | 126 | 61 | 183 | 81 | 47 | 102 | 44 |
| 西部地区 | 89,789 | 238,130 | 112,548 | 125,582 | -71 | -34 | -37 | -105 | -57 | -48 | 153 | 83 | 258 | 140 | 34 | 23 | 11 | 495 | 275 | 138 | 220 | 116 | 461 | 273 | 141 | 188 | 90 |
| 鳥取市 | 73,578 | 195,165 | 94,909 | 100,256 | -207 | -91 | -116 | -77 | -17 | -60 | 112 | 66 | 189 | 83 | -130 | -74 | -56 | 228 | 173 | 104 | 55 | 24 | 358 | 251 | 137 | 107 | 65 |
| 米子市 | 58,859 | 148,258 | 70,164 | 78,094 | -22 | -8 | -14 | -37 | -17 | -20 | 106 | 59 | 143 | 76 | 15 | 9 | 6 | 314 | 192 | 89 | 122 | 69 | 299 | 187 | 97 | 112 | 52 |
| 倉吉市 | 18,200 | 49,839 | 23,350 | 26,489 | 10 | 32 | -22 | -33 | -2 | -31 | 23 | 18 | 56 | 20 | 43 | 34 | 9 | 119 | 48 | 28 | 71 | 38 | 76 | 39 | 21 | 37 | 11 |
| 境港市 | 13,022 | 35,002 | 16,736 | 18,266 | 12 | 2 | 10 | -20 | -16 | -4 | 23 | 14 | 43 | 30 | 32 | 18 | 14 | 99 | 49 | 31 | 50 | 24 | 67 | 45 | 25 | 22 | 12 |
| 岩美郡 | 3,991 | 11,986 | 5,651 | 6,335 | -10 | -1 | -9 | -18 | -8 | -10 | 8 | 5 | 26 | 13 | 8 | 7 | 1 | 24 | 9 | 7 | 15 | 7 | 16 | 6 | 1 | 10 | 6 |
| 岩美町 | 3,991 | 11,986 | 5,651 | 6,335 | -10 | -1 | -9 | -18 | -8 | -10 | 8 | 5 | 26 | 13 | 8 | 7 | 1 | 24 | 9 | 7 | 15 | 7 | 16 | 6 | 1 | 10 | 6 |
| 八頭郡 | 9,349 | 28,756 | 13,706 | 15,050 | -9 | -5 | -4 | -14 | -10 | -4 | 22 | 13 | 36 | 23 | 5 | 5 | 0 | 49 | 24 | 13 | 25 | 13 | 44 | 10 | 5 | 34 | 16 |
| 若桜町 | 1,343 | 3,615 | 1,717 | 1,898 | -8 | -2 | -6 | -3 | 0 | -3 | 3 | 2 | 6 | 2 | -5 | -2 | -3 | 6 | 0 | 0 | 6 | 3 | 11 | 1 | 0 | 10 | 5 |
| 智頭町 | 2,530 | 7,412 | 3,495 | 3,917 | 5 | 2 | 3 | -3 | -2 | -1 | 6 | 4 | 9 | 6 | 8 | 4 | 4 | 13 | 7 | 4 | 6 | 2 | 5 | 2 | 0 | 3 | 2 |
| 八頭町 | 5,476 | 17,729 | 8,494 | 9,235 | -6 | -5 | -1 | -8 | -8 | 0 | 13 | 7 | 21 | 15 | 2 | 3 | -1 | 30 | 17 | 9 | 13 | 8 | 28 | 7 | 5 | 21 | 9 |
| 東伯郡 | 18,615 | 56,640 | 26,757 | 29,883 | -66 | -46 | -20 | -43 | -20 | -23 | 33 | 16 | 76 | 36 | -23 | -26 | 3 | 84 | 29 | 10 | 55 | 23 | 107 | 42 | 26 | 65 | 33 |
| 三朝町 | 2,366 | 6,770 | 3,189 | 3,581 | -8 | -4 | -4 | -8 | -4 | -4 | 3 | 2 | 11 | 6 | 0 | 0 | 0 | 7 | 3 | 2 | 4 | 2 | 7 | 4 | 3 | 3 | 1 |
| 湯梨浜町 | 5,547 | 16,857 | 8,056 | 8,801 | -14 | -12 | -2 | -10 | -7 | -3 | 11 | 3 | 21 | 10 | -4 | -5 | 1 | 28 | 10 | 3 | 18 | 9 | 32 | 7 | 4 | 25 | 13 |
| 琴浦町 | 5,849 | 17,989 | 8,409 | 9,580 | -33 | -25 | -8 | -23 | -10 | -13 | 12 | 7 | 35 | 17 | -10 | -15 | 5 | 29 | 7 | 3 | 22 | 7 | 39 | 22 | 16 | 17 | 9 |
| 北栄町 | 4,853 | 15,024 | 7,103 | 7,921 | -11 | -5 | -6 | -2 | 1 | -3 | 7 | 4 | 9 | 3 | -9 | -6 | -3 | 20 | 9 | 2 | 11 | 5 | 29 | 9 | 3 | 20 | 10 |
| 西伯郡 | 13,498 | 43,019 | 20,236 | 22,783 | -37 | -20 | -17 | -35 | -15 | -20 | 19 | 7 | 54 | 22 | -2 | -5 | 3 | 70 | 28 | 14 | 42 | 18 | 72 | 32 | 15 | 40 | 22 |
| 日吉津村 | 1,132 | 3,433 | 1,601 | 1,832 | 1 | -1 | 2 | 0 | 0 | 0 | 0 | 0 | 0 | 0 | 1 | -1 | 2 | 11 | 3 | 1 | 8 | 3 | 10 | 4 | 2 | 6 | 3 |
| 大山町 | 5,276 | 16,938 | 7,995 | 8,943 | -14 | -6 | -8 | -15 | -5 | -10 | 6 | 4 | 21 | 9 | 1 | -1 | 2 | 26 | 8 | 5 | 18 | 6 | 25 | 12 | 6 | 13 | 6 |
| 南部町 | 3,475 | 11,345 | 5,317 | 6,028 | -14 | -8 | -6 | -6 | -4 | -2 | 9 | 2 | 15 | 6 | -8 | -4 | -4 | 10 | 3 | 2 | 7 | 4 | 18 | 7 | 3 | 11 | 7 |
| 伯耆町 | 3,615 | 11,303 | 5,323 | 5,980 | -10 | -5 | -5 | -14 | -6 | -8 | 4 | 1 | 18 | 7 | 4 | 1 | 3 | 23 | 14 | 6 | 9 | 5 | 19 | 9 | 4 | 10 | 6 |
| 日野郡 | 4,410 | 11,851 | 5,412 | 6,439 | -24 | -8 | -16 | -13 | -9 | -4 | 5 | 3 | 18 | 12 | -11 | 1 | -12 | 12 | 6 | 4 | 6 | 5 | 23 | 9 | 4 | 14 | 4 |
| 日南町 | 2,028 | 5,142 | 2,357 | 2,785 | -3 | -1 | -2 | -3 | -3 | 0 | 2 | 0 | 5 | 3 | 0 | 2 | -2 | 7 | 4 | 2 | 3 | 3 | 7 | 2 | 2 | 5 | 1 |
| 日野町 | 1,332 | 3,512 | 1,581 | 1,931 | -15 | -5 | -10 | -8 | -5 | -3 | 1 | 1 | 9 | 6 | -7 | 0 | -7 | 2 | 2 | 2 | 0 | 0 | 9 | 5 | 1 | 4 | 1 |
| 江府町 | 1,050 | 3,197 | 1,474 | 1,723 | -6 | -2 | -4 | -2 | -1 | -1 | 2 | 2 | 4 | 3 | -4 | -1 | -3 | 3 | 0 | 0 | 3 | 2 | 7 | 2 | 1 | 5 | 2 |