

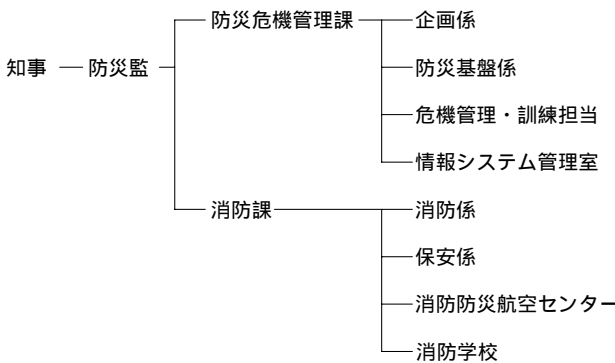
### 3 消防体制

#### 組織(県・各消防局)

平成16年4月1日現在の県下の消防組織は、3つの一部事務組合及び広域連合の常備消防機関と各市町村における非常備消防機関(消防団)により構成されている。

県では平成11年7月に防災専門職の防災監が設置され、平成12年度から消防防災課が消防課と防災危機管理室に分かれ、平成13年度から防災危機管理室が防災危機管理課と名称を改めるとともに、防災監及び両課が知事直属の組織となっている。さらに、平成16年度から防災監を防災局と名称を改めている。

県



常備消防(消防本部・署)

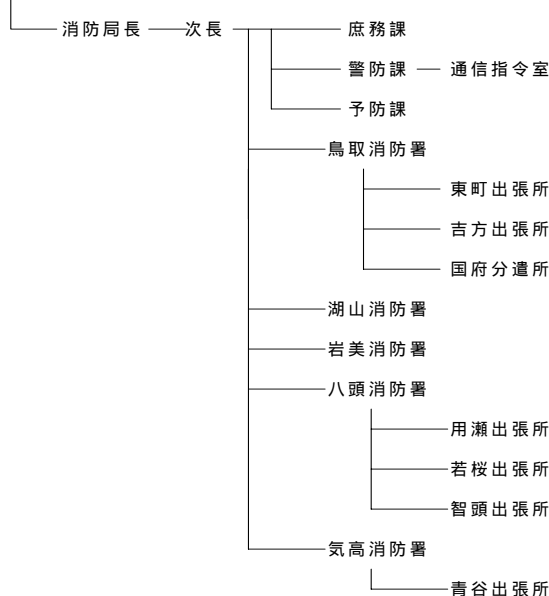
県計

消防局	消防署	出張署等	消防吏員数
3	13	13	713

鳥取県東部広域行政管理組合消防局 (S53.5.1設立)

消防局	消防署	出張署等	消防吏員数
1	5	7	286

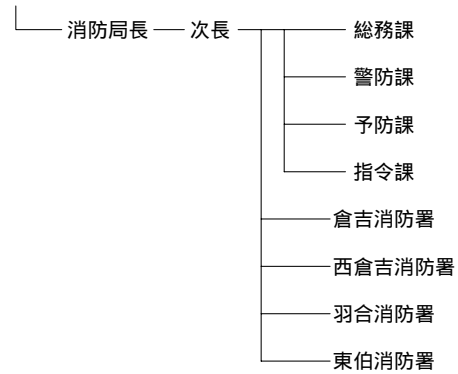
鳥取県東部広域行政管理組合理事長



鳥取中部ふるさと広域連合消防局 (H10.4.1設立)

消防局	消防署	出張署等	消防吏員数
1	4	0	142

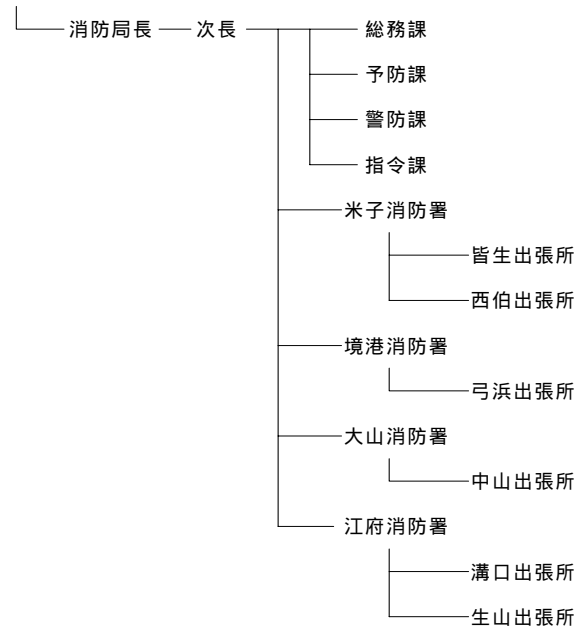
鳥取中部ふるさと広域連合広域連合長



鳥取県西部広域行政管理組合消防局 (S51.5.1設立)

消防局	消防署	出張署等	消防吏員数
1	4	6	285

鳥取県西部広域行政管理組合管理者



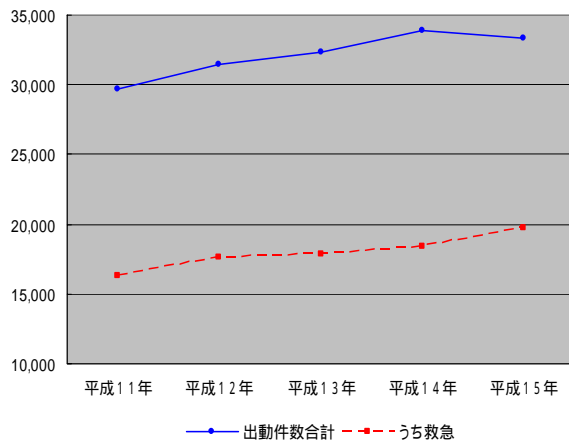
## 消防本部・署の出動状況

消防本部・署の出動件数は33,326件であり、前年に比べて528件(1.6%)の減少となった。

消防本部・署の出動回数全体の59%を救急が占めており、救急が現在の消防本部・署の最も大きな業務となっている。

平成11年に比べて救急、警防調査、広報・指導、演習訓練がそれぞれ3,527件(21.7%)、489件(18.8%)、460件(20.5%)、318件(38.3%)増加している一方、特別警戒、救助活動、立入検査がそれぞれ183件(40.7%)、51件(10.7%)、47件(2.5%)減少している。

消防本部・署の出動状況推移



## 消防本部・署の人員

平成16年4月1日現在の消防本部・署の消防吏員数は715名で前年と同数である。

過去5年間の人員数の推移をみるとほぼ横ばいである。また、職務内容別でも特に大きな変動はみられず、警防・救急要員が約85%を占めている。

15年前の平成元年と比較すると消防本部・署の人員は105名増加しているが、職務内容別の割合は警防・救急要員が85~90%、予防要員が7~8%、通信・望楼員が約3%であり、ほとんど変化していない。

消防局・署の消防吏員数の年別推移

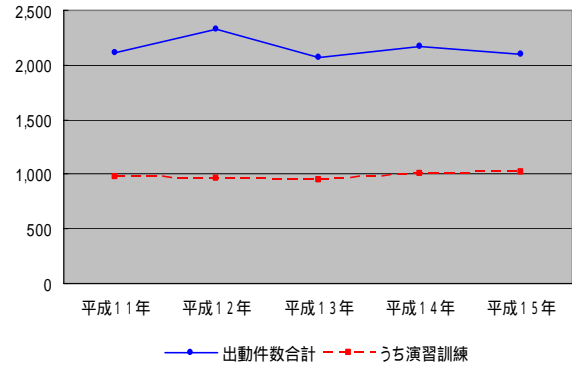
平成11年	平成12年	平成13年	平成14年	平成15年
707	709	708	715	715

## 消防団の出動状況

消防団の出動件数は2,098件であり、前年より73件(3.4%)減少した。

消防団の出動で最も多いのは演習訓練で、過去5年間をみると出動件数の45%前後を占めている。

消防団の出動件数推移



## 消防団の人員

平成16年4月1日現在の県内の消防団員数は5,277人で、前年と比較して5名(0.1%)増加した。

平成16年は僅かながら増加したが、過去の推移を見ると、消防団員数はほぼ一貫して減少しており、過去20年間で755人(12.5%)減少している。

人口に占める消防団員の割合は県全体で0.9%(市計0.5%、町村計1.5%)であるが、町村の中でも智頭町5.7%、三朝町4.5%、岩美町4.3%、関金町2.9%といった町村は割合が高い。

消防団員数の年別推移

平成11年	平成12年	平成13年	平成14年	平成15年
5,677	5,448	5,340	5,272	5,277

## 3 - 1 消防局・署の出動状況(回数)

(平成15.1.1～平成15.12.31)

	計	火災	風水害等の災害	演習訓練	救急	救助活動	広報・指導	警防調査	火災原因調査	特別警戒	捜索	立入検査	誤報等	その他
鳥取県東部広域行政管理組合	12,597	88	1	589	7,663	126	1,037	1,561	44	127	2	558	80	721
鳥取中部ふるさと広域連合	8,477	93	6	150	3,895	94	701	412	112	96	8	544	60	2,306
鳥取県西部広域行政管理組合	12,252	111	6	409	8,221	204	964	1,121	111	44	22	737	28	274
計	33,326	292	13	1,148	19,779	424	2,702	3,094	267	267	32	1,839	168	3,301

## 3 - 2 消防局・署の出動状況(延べ人数)

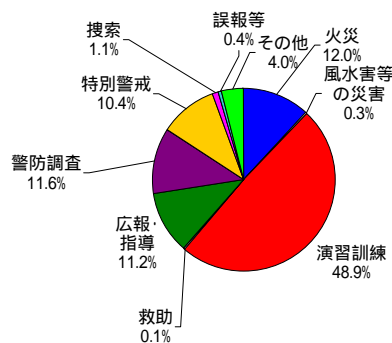
(平成15.1.1～平成15.12.31)

	計	火災	風水害等の災害	演習訓練	救急	救助活動	広報・指導	警防調査	火災原因調査	特別警戒	捜索	立入検査	誤報等	その他
鳥取県東部広域行政管理組合	40,140	1,317	5	2,015	23,063	198	2,875	5,071	132	382	6	1,374	305	2,397
鳥取中部ふるさと広域連合	21,556	197	14	552	11,624	377	1,566	1,082	360	160	26	1,161	260	4,187
鳥取県西部広域行政管理組合	50,657	1,874	103	2,734	24,663	5,439	3,469	4,611	722	163	848	2,580	271	3,180
計	112,353	3,388	122	5,301	59,350	6,014	7,910	10,764	1,214	705	880	5,115	836	9,764

3 - 3 消防団の出動状況(回数)

(平成15.1.1～平成15.12.31)

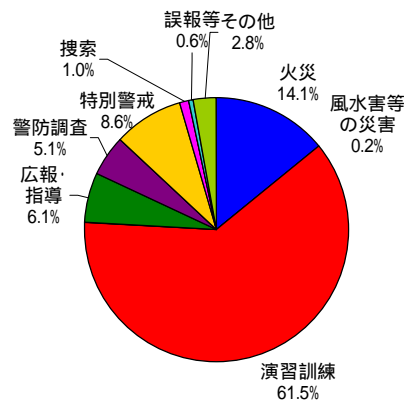
	計	火災	風水害等の災害	演習訓練	救助	広報・指導	警防調査	火災原因調査	特別警戒	捜索	立入検査	誤報等	その他
鳥取市	149	38		40	2	57			11			1	
米子市	396	52		75			234		26	4		4	1
倉吉市	49	17	1	21		6			2	1		1	
境港市	48	28	2	9					7	1		1	
国府町	20	1		4					14				1
岩美町	50	8		40						2			
福部村	67	3		50		7			6	1			
郡家町	11	3		6			1		1				
船岡町	15	2		3		4			6				
河原町	20	4	1	9					4	2			
八東町	73	2		45		24			2				
若桜町	7			5					2				
用瀬町	52	1		8		28			12				3
佐治村	48			48									
智頭町	48	4		16		27	1						
気高町	26	5		9					12				
鹿野町	69			36		5			27				1
青谷町	64			60					3	1			
羽合町	57			21		26			1				9
泊村	70	1		45		9			15				
東郷町	33	3		10		5				2			13
三朝町	92	5	1	36					5				45
関金町	73	2		56		8	2		3	2			
北条町	52	8		28		13	2		1				
大栄町	18	7		11									
東伯町	20	5		11			1		3				
赤碕町	25	1		15		4	2		3				
西伯町	16	10		3					1			1	1
会見町	24	5		4		2			11	2			
岸本町	16	10		5						1			
日吉津村	24	1		19		1				2			1
淀江町	66	4	1	54		3			3	1			
大山町	21	6		11					4				
名和町	23	5		11		5			2				
中山町	16	2		9		1			4				
日南町	11	1		9					1				
日野町	33	5		23					3	1		1	
江府町	138	1	1	126					3				7
溝口町	58	2		34					20	1			1
合計	2,098	252	7	1,025	2	235	243		218	24		9	83



3 - 4 消防団の出動状況(延べ人員)

(平成15.1.1～平成15.12.31)

	計	火災	風水害等の災害	演習訓練	救助	広報・指導	警防調査	火災原因調査	特別警戒	捜索	立入検査	誤報等	その他
鳥取市	5,043	283		2,677	15	671			1,387			10	
米子市	6,483	1,053		3,188			1,733		286	59		160	4
倉吉市	2,674	306	9	1,803		430			88	25		13	
境港市	1,581	816	38	378					304	15		30	
国府町	305	23		136					102				44
岩美町	5,405	775		4,520						110			
福部村	769	25		487		31			222	4			
郡家町	190	86		91			2		11				
船岡町	199	22		41		74			62				
河原町	473	137	2	206					108	20			
八東町	1,634	33		829		715			57				
若桜町	177			126					51				
用瀬町	443	22		206		97			107				11
佐治村	831			831									
智頭町	2,945	369		1,930		116	530						
気高町	1,084	287		632					165				
鹿野町	796			578		35			150				33
青谷町	1,534			1,257					270	7			
羽合町	1,155			721		165			8				261
泊村	868	6		779		27			56				
東郷町	1,471	135		560		190				92			494
三朝町	1,671	238	8	1,006					33				386
関金町	1,262	98		768		159	115		60	62			
北条町	651	130		410		49	40		22				
大栄町	765	384		381									
東伯町	950	288		502			9		151				
赤碕町	588	56		290		104	92		46				
西伯町	450	238		88					15			33	76
会見町	424	164		180		11			50	19			
岸本町	473	282		179						12			
日吉津村	275	7		230		9				25			4
淀江町	1,166	108	35	880		71			46	26			
大山町	429	163		217					49				
名和町	467	144		240		37			46				
中山町	559	90		364		64			41				
日南町	356	19		321					16				
日野町	495	131		247					56	29		32	
江府町	1,988	33	8	1,875					19				53
溝口町	869	64		554					226	10			15
合計	49,898	7,015	100	30,708	15	3,055	2,521		4,310	515		278	1,381

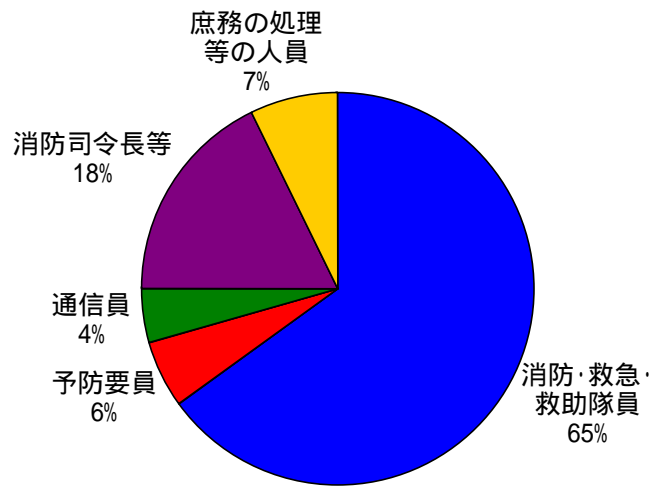


61.5%

3 - 5 職務内容別消防吏員数

(平成16.4.1現在)

	計	消防・救急・ 救助隊員	予防要員	通信員	消防司令長等	庶務の処理 等の人員
鳥取県東部広域 行政管理組合	286	241	17	10	10	8
鳥取中部ふる さと広域連合	142	64	8	11	36	23
鳥取県西部広域 行政管理組合	285	158	15	11	81	20
計	713	463	40	32	127	51



3 - 6 階級別消防吏員数

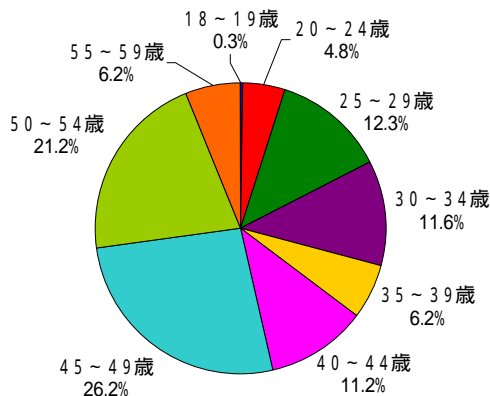
(平成16.4.1現在)

	計	消防 総監	消防 司監	消防 正監	消防監	消防 司令長	消防 司令	消防 司令補	消防 士長	消防 副士長	消防士
鳥取県東部広域 行政管理組合	286			1	1	8	32	59	90	32	63
鳥取中部ふる さと広域連合	142			1	3	5	16	42	40	13	22
鳥取県西部広域 行政管理組合	285			1	2	9	33	59	91	37	53
計	713	0	0	3	6	22	81	160	221	82	138

3 - 7 年齢別消防吏員数

(平成16.4.1現在)

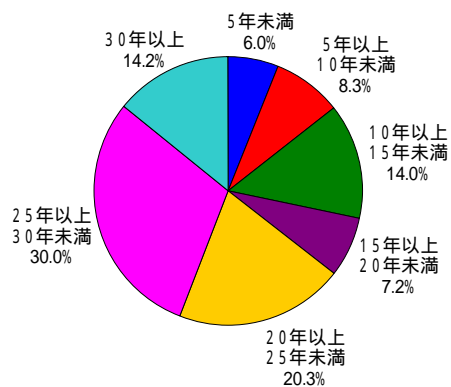
	吏員数計	18～19歳	20～24歳	25～29歳	30～34歳	35～39歳	40～44歳	45～49歳	50～54歳	55～59歳	60歳以上	平均年齢
鳥取県東部広域 行政管理組合	286	1	17	42	28	11	38	75	58	16		41.6
鳥取中部ふる さと広域連合	142		10	18	16	13	7	18	40	20		42.9
鳥取県西部広域 行政管理組合	285	1	7	28	39	20	35	94	53	8		42.1
計	713	2	34	88	83	44	80	187	151	44	0	40.8



3 - 8 在職年数別消防吏員数

(平成16.4.1現在)

	計	5年未満	5年以上 10年未満	10年以上 15年未満	15年以上 20年未満	20年以上 25年未満	25年以上 30年未満	30年以上
鳥取県東部広域 行政管理組合	286	15	41	35	5	92	83	15
鳥取中部ふる さと広域連合	142	14	8	19	17	43	9	65
鳥取県西部広域 行政管理組合	285	14	10	46	29	10	122	21
計	713	43	59	100	51	145	214	101

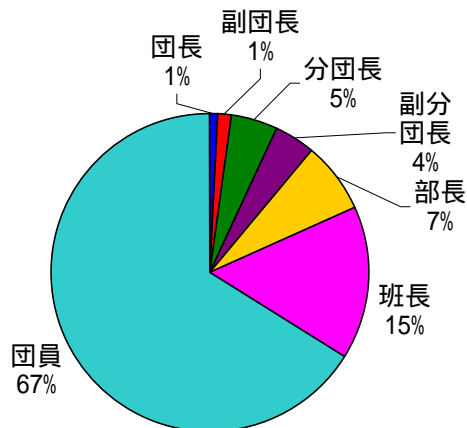




3 - 9 階級別消防団員数

(平成16.4.1現在)

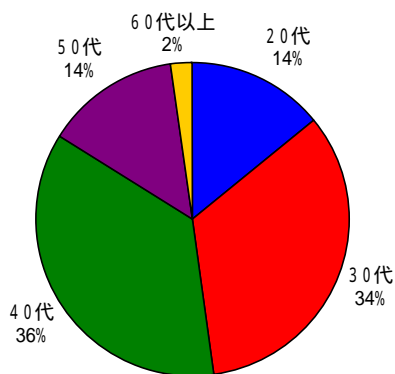
	消防団数	分団数	計	階級別団員数									
				うち女性	団長	副団長	分団長	副分団長	部長	班長	団員	条例定員	水防団員兼務者
鳥取市	1	21	816		1	2	21	21	36	145	590	816	
米子市	1	25	457		1	3	25	25	50	50	303	500	
倉吉市	1	12	455		1	3	12	19	38	57	325	479	
境港市	1	6	107		1	2	6	7	7	14	70	116	
国府町	1	4	55		1	1	4	4			45	55	
岩美町	1	10	583	17	1	2	7	10	45	183	335	588	
福部村	1	1	50		1	1	4	1			43	50	
郡家町	1	4	49		1	2	4	4	4	4	30	51	
船岡町	1	2	32		1	1	2	2	2	2	22	32	
河原町	1	4	50		1	1	4	4		8	32	50	
八東町	1	3	38		1	2	3	3	3	3	23	39	
若桜町	1	4	57		1	2	4	4		8	38	57	
用瀬町	1	3	54	2	1	1	3	3	9	9	28	60	
佐治村	1	2	38	2	1	2	2	2	10	4	17	40	
智頭町	1	36	513		1	7	42	3	56	67	337	530	
気高町	1	5	134		1	1	7	5	30		90	134	
鹿野町	1	3	65		1	1	3	3		18	39	65	
青谷町	1	5	87		1	1	7	5	5	28	40	90	
羽合町	1	7	68		1	2	7	7	9		42	93	
泊村	1	2	27		1	1	2	2	4	8	9	32	
東郷町	1	4	66		1	3	4	4	4	12	38	68	
三朝町	1	13	345		1	5	23	13	38	38	227	366	
関金町	1	4	119		1	2	4	4	16	17	75	126	
北条町	1	2	30		1	1	2	2		4	20	30	
大栄町	1	3	70		1	2	3	3	9	18	34	70	
東伯町	1	5	80		1	4	5	5		15	50	80	
赤碕町	1	5	78		1	2	5	5		15	50	78	
西伯町	1	4	100		1	2	4	4	2	13	74	101	
会見町	1	3	59		1	2	3	3		4	46	60	
岸本町	1	4	83		1	2	4	4		8	64	83	
日吉津村	1		28		1	2				3	22	35	
淀江町	1	2	43		1	2	2	2	4	13	19	44	
大山町	1	3	41		1	2	3	3			32	42	
名和町	1	2	40		1	2	2	4	4	6	21	46	
中山町	1	4	68		1	2	5	4		8	48	69	
日南町	1	7	103		1	1	7	7		7	80	103	
日野町	1	4	72		1	2	4	4		7	54	77	
江府町	1	2	47		1	1	2	2		8	33	50	
溝口町	1	4	70		1	1	4	3		12	49	80	
合計	39	234	5,277	21	39	78	255	210	385	816	3,494	5,485	0



3 - 10 年齢別消防団員数

(平成16.4.1現在)

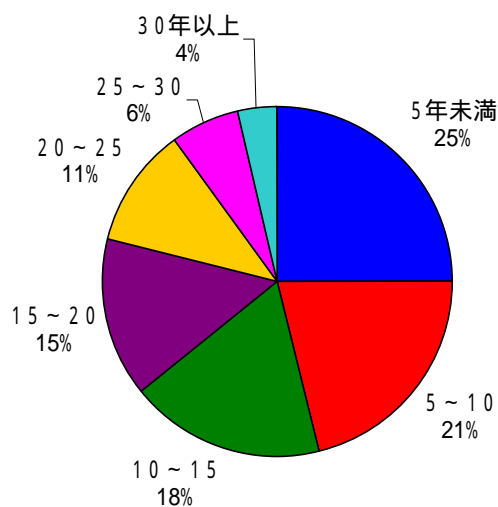
	団員 数計	20歳 未満	20～24	25～29	30～34	35～39	40～44	45～49	50～54	55～59	60歳 以上	平均 年齢
鳥取市	816	1	30	99	157	168	149	125	53	27	7	38.6
米子市	457	1	14	18	26	68	70	76	79	55	50	46.1
倉吉市	455	1	7	21	41	58	98	95	71	48	15	44.2
境港市	107		2	6	12	17	20	20	15	8	7	43.8
国府町	55		5	5	10	12	5	14	3	1		38.0
岩美町	583		18	53	76	96	122	96	86	24	12	41.2
福部村	50		1	1	7	9	11	16	4		1	41.5
郡家町	49		1	6	13	9	3	9	5	2	1	38.8
船岡町	32		2	5	7	9	2	3	3		1	36.9
河原町	50			2	8	5	11	16	6	2		42.6
八東町	38		2		2	8	14	5	1	5	1	43.3
若桜町	57		1	6	15	10	13	7	2	3		38.3
用瀬町	54		4	6	17	11	4	7	4		1	36.6
佐治村	38		2	5	11	3	8	7	1	1		36.9
智頭町	513	4	38	102	90	88	110	68	12	1		35.6
気高町	134	2	12	14	16	32	21	27	10			37.6
鹿野町	65		5	9	10	11	6	22	1	1		38.2
青谷町	87		2	14	15	18	25	9	3		1	37.5
羽合町	68			4	12	9	10	21	5	6	1	42.7
泊村	27				10	8	9					37.3
東郷町	66		5	11	13	14	9	9	4	1		36.6
三朝町	345		3	30	61	61	89	63	28	7	3	40.0
関金町	119		4	6	21	27	20	27	13	1		39.9
北条町	30			6	5	2	4	5	7	1		40.8
大栄町	70		5	13	17	14	9	6	5		1	36.0
東伯町	80		4	8	14	18	16	13	5	2		38.3
赤碕町	78		3	10	7	12	15	13	12	5	1	41.3
西伯町	100		1	8	16	19	10	21	13	8	4	42.4
会見町	59			7	13	10	12	12	3	1	1	39.6
岸本町	83		8	10	21	20	17	4	1	1	1	35.5
日吉津村	28		3	5	5	1	5	6	2	1		37.3
淀江町	43		2	4	8	11	3	6	6		3	40.2
大山町	41		1	1	1	5	5	10	9	7	2	47.3
名和町	40		1	2	6	8	8	4	4	6	1	42.2
中山町	68			6	14	17	11	15	5			39.3
日南町	103		3	10	20	25	18	16	9	2		38.8
日野町	72	1	2	10	13	9	16	7	12	2		39.0
江府町	47		7	5	9	7	10	6	2	1		36.4
溝口町	70		5	10	17	6	11	13	6		2	38.1
合計	5,277	10	203	538	836	935	999	899	510	230	117	40.1



3 - 11 在職年数別消防団員数

(平成16.4.1現在)

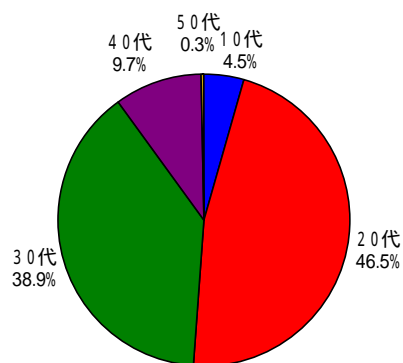
	計	5年未満	5～10	10～15	15～20	20～25	25～30	30年以上
鳥取市	816	250	208	152	98	53	32	23
米子市	457	95	67	73	81	67	45	29
倉吉市	455	138	97	73	51	52	31	13
境港市	107	24	22	13	15	17	8	8
国府町	55	12	9	12	8	6	4	4
岩美町	583	94	115	108	108	69	62	27
福部村	50	26	12	5	3	1	2	1
郡家町	49	15	13	5	5	8	1	2
船岡町	32	9	10	6	1		4	2
河原町	50	7	7	11	10	10	4	1
八東町	38	3	3	8	7	10	4	3
若桜町	57	14	12	14	12	1	3	1
用瀬町	54	14	12	10	8	7	1	2
佐治村	38	8	8	6	3	11		2
智頭町	513	110	116	97	98	61	27	4
気高町	134	28	29	29	20	16	9	3
鹿野町	65	18	11	10	10	11	5	
青谷町	87	27	20	23	7	6	3	1
羽合町	68	18	18	6	10	5	11	
泊村	27	12	3	5	4	3		
東郷町	66	22	14	12	10	3	4	1
三朝町	345	65	86	72	47	49	14	12
関金町	119	36	19	27	21	11	3	2
北条町	30	9	2	2	7	6	2	2
大栄町	70	18	16	16	8	7	4	1
東伯町	80	26	13	14	12	10	3	2
赤碕町	78	19	19	10	13	8	4	5
西伯町	100	25	17	23	11	19	2	3
会見町	59	9	13	18	10	4	2	3
岸本町	83	36	28	10	4	3	1	1
日吉津村	28	22		1	1		4	
淀江町	43	9	6	7	5	6	6	4
大山町	41	4	4	6	8	8	5	6
名和町	40	9	7	5	3	7	4	5
中山町	68	12	18	13	13	6	5	1
日南町	103	28	17	24	15	9	7	3
日野町	72	26	8	8	11	4	9	6
江府町	47	12	9	11	8	5	1	1
溝口町	70	12	20	8	9	13	4	4
合計	5,277	1,321	1,108	953	775	592	340	188



3 - 12 消防団員の新任状況

(平成16.4.1現在)

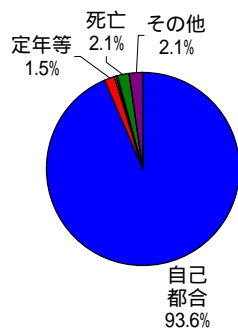
	新任 団員数	21歳未満	21～25	26～30	31～35	36～40	41～45	46～50	51歳以上	41歳以上 の再入団 員数
鳥取市	59	1	11	15	17	9	5	1		2
米子市	29	4	3	2	13	3	4			
倉吉市	20		2	3	6	5	2	2		
境港市	5		1			3		1		
国府町	2		1			1				
岩美町	26		9	7	5	3	1		1	
福部村	12				5	1	5	1		4
郡家町	5		1	4						
船岡町	3		1	1		1				
河原町										
八東町										
若桜町	4		1	2	1					
用瀬町	2		2							
佐治村	4		2		2					
智頭町	16	1	9	3	2	1				
気高町	5	2	2			1				
鹿野町	1		1							
青谷町	1					1				
羽合町	2						2			
泊村	4			1	1	2				
東郷町	7		3	2		1		1		
三朝町	12	2	3	4	2	1				
関金町	15		1	3	5	3	3			2
北条町	4			4						
大栄町	1			1						
東伯町	6		3	1	1	1				
赤碕町	4		1	1		2				
西伯町	7		1	4	2					
会見町	4			4						
岸本町	12	1	3	1	6	1				
日吉津村										
淀江町	1				1					
大山町	1			1						
名和町										
中山町	2			2						
日南町	3			1	1	1				
日野町	4	2	2							
江府町	2		1	1						
溝口町	3		1	1	1					
合計	288	13	65	69	71	41	22	6	1	8



3 - 13 消防団員の退職状況

(平成15.4.1～平成16.3.31)

	退職 団員数	退職事由									在職年数						
		自己 都合	定年等	傷病	公務	その他	死亡	公務	その他	整理 統合	5年 未満	5～10	10～15	15～20	20～25	25～30	30年 以上
鳥取市	59	57					2		2		17	20	11	4	4	2	1
米子市	39	39									7	13	4	2	2	4	7
倉吉市	23	20		1		1	2		2		3	1	5	3	7	3	1
境港市	6	6										2			1	1	2
国府町	2	2									1				1		
岩美町	25	25									3	4	6	3	3	4	2
福部村	12	12									12						
郡家町	6	5	1								2	1	2	1			
船岡町	2	2										1	1				
河原町	2	2											1	1			
八東町																	
若桜町	4	3					1		1		1		2	1			
用瀬町	5	5									1			1	3		
佐治村	2	2										1			1		
智頭町	28	28									3	1	2	7	9	3	3
気高町	5	5									1	3		1			
鹿野町	1		1													1	
青谷町	9	9									1		4	2	2		
羽合町	2	2										1	1				
泊村	3	3									2			1			
東郷町	7	7									2	1	2	1			1
三朝町	14	14									1	4	3	2	1	3	
関金町	12	9	3								2	3		2	3	1	1
北条町	4	4											1	1	1	1	
大栄町	1	1															1
東伯町	6	6									2		2			2	
赤碓町	4	4									1				2		1
西伯町	6	5					1		1		1		1	2	1		1
会見町	3	3									1	1			1		
岸本町	12	12									1	4	2	4	1		
日吉津村																	
淀江町																	
大山町	2	2											1			1	
名和町	2	2											1			1	
中山町	2	2												1		1	
日南町	3	3												1		1	1
日野町	4	3					1		1		1		1			1	1
江府町	3	3									1			1	1		
溝口町	2	2													1		1
合計	322	309	5	1		1	7		7		67	61	53	42	45	30	24



3 - 14 消防吏員の公務による死傷者数

(平成16.1.1 ~ 平成16.12.31)

		計	火災	風水害等の災害	救急活動	演習・訓練等	特別警戒	搜索	その他
鳥取県東部広域 行政管理組合	死者	0							
	負傷者	0							
鳥取中部ふる さと広域連合	死者	0							
	負傷者	2	1		1				
鳥取県西部広域 行政管理組合	死者	0							
	負傷者	2			2				
計	死者	0	0	0	0	0	0	0	0
	負傷者	4	1	0	3	0	0	0	0

3 - 15 消防団員の報酬及び出動手当

	報酬年額(1人当たりの額)						
	団長	副団長	分団長	副分団長	部長	班長	団員
鳥取市	67,000	48,500	41,500	28,500	23,500	18,500	17,167
米子市	72,800	52,300	44,400	30,400	27,300	19,400	16,400
倉吉市	66,000	48,000	41,000	29,500	24,000	19,000	16,500
境港市	72,800	52,300	44,400	30,400	22,700	19,400	16,400
国府町	111,000	78,000	58,900	44,900			40,900
岩美町	67,000	47,000	40,900	22,200	15,100	11,500	9,700
福部村	106,300	73,800	41,400	37,500			19,900
郡家町	88,000	62,000	51,000	42,000	40,000	40,000	40,000
船岡町	90,000	63,000	46,000	41,000	40,000	39,000	38,000
河原町	85,000	61,000	50,000	42,000		39,000	38,000
八東町	88,000	66,000	50,000	44,000	42,000	40,000	39,000
若桜町	87,000	62,000	46,000	39,000		39,000	39,000
用瀬町	80,000	61,000	50,000	43,000	39,000	39,000	39,000
佐治村	74,000	59,000	48,000	43,000	40,000	40,000	40,000
智頭町	65,000	40,000	15,714	12,000	10,000	9,000	8,500
気高町	116,500	79,300	56,300	36,900	28,800		26,000
鹿野町	110,000	78,000	53,000	40,000		29,000	29,000
青谷町	122,000	80,000	60,000	60,000	42,100	42,100	39,000
羽合町	121,700	85,100	61,200	43,300	43,300		36,400
泊村	121,700	85,100	61,200	43,300	43,300	36,400	36,400
東郷町	121,700	85,100	61,200	47,900	42,300	39,600	36,400
三朝町	143,000	78,000	22,000	19,000	17,000	15,000	14,000
関金町	121,700	85,100	61,200	43,300	38,400	36,700	36,400
北条町	121,700	85,100	61,200	43,300		43,300	36,400
大栄町	121,700	85,100	61,200	38,700	38,700	38,700	38,700
東伯町	130,600	85,100	59,100	51,500		46,800	43,700
赤碕町	121,700	85,100	61,200	43,300		36,400	36,400
西伯町	116,300	73,300	65,400	41,700	36,700	34,900	31,600
会見町	111,800	70,500	49,900	33,600		31,500	30,400
岸本町	113,400	71,500	63,800	40,700		34,100	30,900
日吉津村	140,000	100,000				65,000	54,000
淀江町	146,000	105,500	69,900	59,800	53,800	53,800	53,800
大山町	142,400	102,900	68,200	58,300			52,500
名和町	142,400	102,900	68,200	58,300	52,500	52,500	52,500
中山町	142,400	102,900	68,200	58,300		55,400	52,500
日南町	120,000	82,000	57,000	47,000		44,000	39,000
日野町	120,000	82,000	60,000	48,000		44,000	40,000
江府町	117,000	80,000	38,600	34,300		33,300	33,300
溝口町	104,000	77,000	57,000	47,000		44,000	42,000

(平成16.4.1現在)

出勤手当					出勤手当の支給単位						
支給単位A、B、Cの場合 (1人1回の額)					D、E、F の場合 (1人の 年額換 算額)	A 回数	B 時間	C 日額	D 月額	E 年額	F その他
火災	風水害	警戒	訓練	その他							
2,800	2,800	2,800	1,700	1,700							
2,600	2,600	2,600	2,600	2,600							
3,000	3,000	3,000	2,800	3,000							
3,000	3,000	3,000	3,000								
4,000	4,000	4,000	4,000	4,000							
900											
2,200	2,200	2,200	2,200	2,200							
2,000	2,000	2,000	2,000	2,000							
2,000	2,000	2,000	2,000	2,000							
2,300	2,300	2,300	2,300	2,300							
1,700	1,700	1,700	1,700	1,700							
2,200	2,200	2,200	2,200	2,200							
	1,700	1,700	1,700	1,700							
3,100	3,100	800	3,100								
3,400	3,400	3,400	1,800	1,800							
4,200	4,200	4,200	4,200								
4,200	4,200	4,200	4,200	4,200							
4,200	4,200	4,200	4,200	4,200							
4,300	4,300	4,300	4,300	4,300							
4,200	4,200	4,200	4,200	4,200							
4,200	4,200	4,200	4,200	4,200							
4,200	4,200	4,200	4,200	4,200							
4,200		4,200	4,200	4,200							
4,200	4,200	4,200	4,200	4,200							
3,900	3,900	3,900	3,900	3,900							
3,800	3,800	3,800	3,800	3,800							
3,900	3,900		3,900	3,900							
4,800	4,800	4,800	4,800	2,000							
4,700	4,700	4,700	4,700	2,900							
4,700	4,700	4,700	4,700	2,900							
4,700	4,700	4,700	4,700	4,700							
4,700	4,700	4,700	4,700	4,700							
3,000	3,000	3,000	3,000	3,000							
2,800	2,800	2,800	4,700	4,700							
2,900	2,900	2,900	2,900	2,900							
3,000		3,000	3,000	3,000							



3 - 16 消防表彰受章状況

(平成16.4.1現在)

種類	消防表彰受章状況																		
	叙勲	褒章	大臣表彰	顕功章	功績章	顕彰状	表彰状	功労章	永年勤続功労章	表彰旗	竿頭綬	安全功労者	防災功労者	その他	功労章	功績章	表彰状	表彰旗	竿頭綬
昭和24年									2		1					22			
昭和25年									2		1					41		2	
昭和26年									2		1					54		1	
昭和27年		1							2		1				9	64	1	1	
昭和28年	1							2	3		1				51	37	1	2	1
昭和29年								1	2	1	1				54	22	13	2	
昭和30年				3				1	2		1				52	15	2	1	
昭和31年	1	3				1			2	1	1				38	4	5	1	
昭和32年								1	1	1	1			3	41	10	1	1	
昭和33年								1	1		1				39	9		1	1
昭和34年								1	1		1				38	8		1	1
昭和35年		1						1	1		1				32	9	1	1	1
昭和36年								1	1	1	1				33	14	2	1	1
昭和37年		2						1	1	1	1		7		41	7	1	1	2
昭和38年		1		1	2		3	1	1		1	1		1	37	13	2	1	2
昭和39年								1	4		1				36	8		1	1
昭和40年				2				1	6		1				47	16		1	1
昭和41年	6							1	11		2				20	26		1	1
昭和42年	4	1							7	1	2	2	1	1	14	51		1	2
昭和43年	3							2	8		1		1		15	41		1	1
昭和44年	4	1						2	6		2				16	34		1	1
昭和45年	10	1							7	1		1			18	40		1	1
昭和46年	9	1							7			1			14	48		1	1
昭和47年	5							1	7			1			13	59	1		1
昭和48年	4	1						1	6						6	54			
昭和49年	3							1	6					1	7	58			
昭和50年	3	1						1	8						11	67			
昭和51年	3	2						1	9	1					16	90			
昭和52年	4	2						2	14		1				25	151		1	
昭和53年	5							1	14						21	75	1		
昭和54年	4	2						1	15						24	71			
昭和55年	4							1	10						25	69	1		
昭和56年	4							2	14						17	77			
昭和57年	2	1						1	12	2	2				20	77			
昭和58年	5							2	17					2	10	74			
昭和59年	6	1						1	14	2	1				16	44		1	
昭和60年	6	2						2	14		2				17	47		1	
昭和61年	4	2						3	13	1	1				23	49		1	
昭和62年	8	1						3	15	1	2			1	17	39	5	1	
昭和63年	6	2						2	12	1	2				10	31		1	
平成元年	5	1	1					2	14	1	2				8	30		1	
平成2年	8	1						2	14	2	2				12	36		1	
平成3年	6	1	1					2	13	1	2				19	42		1	
平成4年	6	3	1					3	16	1	2				19	36		1	
平成5年	8	1						2	16	1					24	33		1	1
平成6年	7	1						3	13	1					19	39		1	1
平成7年	7	2	1					2	12	1				1	16	40		1	1
平成8年	6	1						1	11	1					14	46		1	1
平成9年	8		1					2	16	1				2	14	61		1	1
平成10年	6	1	1					1	11	1				1	11	43		1	1
平成11年	6							2	11	1				2	12	57	2	1	1
平成12年	7	1						2	11	1				2	20	57		1	1
平成13年	12	1						3	13	1				3	13	123		1	1
平成14年	10	2						2	14	1				3	23	146		1	1
平成15年	12	1						2	13	1				2	27	181		1	1
計	228	46	6	6	2	1	3	75	478	31	43	6	9	25	1,174	2,695	39	46	30

3 - 17 消防表彰(叙勲)受章状況

(平成16.4.1現在)

区分 年度	勲四等		勲五等		勲六等		勲七等		勲八等		計
	旭日章	瑞宝章	旭日章	瑞宝章	旭日章	瑞宝章	旭日章	瑞宝章	旭日章	瑞宝章	
昭和28年										1	1
昭和31年										1	1
昭和41年			1		1	3	1				6
昭和42年					2		1	1			4
昭和43年			1	1			1				3
昭和44年				1		1	2				4
昭和45年					2	1	2	5			10
昭和46年				2	1	1	1	4			9
昭和47年				1	1		1	2			5
昭和48年					1	1		1		1	4
昭和49年					1			2			3
昭和50年				1		1	1				3
昭和51年				1			2				3
昭和52年					1	1		2			4
昭和53年				1	2	2					5
昭和54年						2	2				4
昭和55年				1		3					4
昭和56年						4					4
昭和57年						1	1				2
昭和58年				1		2	2				5
昭和59年			1			4	1				6
昭和60年						2	2	2			6
昭和61年						2	1	1			4
昭和62年			1	1	5			1			8
昭和63年				2	2	2					6
平成元年			1	1		2	1				5
平成2年			1	1	4	2					8
平成3年				1	4	1					6
平成4年				2	1	2	1				6
平成5年			1	2	3	2					8
平成6年				2	2	3					7
平成7年			1	1	3	2					7
平成8年				4		1		1			6
平成9年			1	2	1	4					8
平成10年				2	1	2	1				6
平成11年				2		4					6
平成12年			1	1	2	3					7
平成13年			1	3		8					12
平成14年		1		4	5						10
平成15年春				1	4	1					6
合計	0	1	11	42	49	70	24	22	0	3	222

平成15年秋から区分が変更

区分 年度	中綬章		小綬章		双光章		単光章		計
	旭日章	瑞宝章	旭日章	瑞宝章	旭日章	瑞宝章	旭日章	瑞宝章	
平成15年秋						2		4	6
合計	0	0	0	0	0	2	0	4	6

### 3 - 1 8 相互応援協定締結状況

(平成16. 4. 1現在)

区分	整理番号	名称	締結団体	締結年月日 (施行年月日)	応援の内容		
					消防 水・ 火災	救急	消防 及び 救急
消防 組 織 法 第 二 十 一 条 に 基 づ く 応 援 協 定	1	鳥取県下広域消防相互 応援協定	東部広域・中部ふるさと・西部広域	H 14. 2 . 28 ( H 14. 3 . 1 )			
	2	鳥取県東部広域消防協 定	東部広域・鳥取市・国府町・岩美町 ・福部村・郡家町・船岡町 ・河原町・八東町・若桜町 ・用瀬町・佐治村・智頭町 ・気高町・鹿野町・青谷町	S 58. 11 . 1 ( " )			
	3	鳥取県東部地区消防相 互応援協定	鳥取市・国府町・岩美町・福部村・ 郡家町・船岡町・河原町・八東町・ 若桜町・用瀬町・佐治村・智頭町・ 気高町・鹿野町・青谷町・泊村	S 43. 3 . 23 ( " )			
	4	消防相互応援に関する 協定	東部広域・( 英田圏域消防組合...岡 山県 )	S 60. 4 . 1 ( " )			
	5	消防相互応援に関する 協定	東部広域・( 津山圏域消防組合...岡 山県 )	S 60. 4 . 1 ( " )			
	6	宍粟広域消防事務組合 ・鳥取県東部広域行政 管理組合消防業務の相 互応援に関する協定	東部広域・( 宍粟広域消防事務組合 ...兵庫県 )	S 58. 9 . 1 ( " )			
	7	美方郡広域消防事務組 合・鳥取県東部広域行 政管理組合消防業務の 相互応援に関する協定	東部広域・( 美方郡広域消防事務組 合...兵庫県 )	S 58. 7 . 15 ( " )			
	8	鳥取県中部広域消防協 定	中部ふるさと・倉吉市・羽合町 ・泊 村・東郷町・三朝町 ・関金町・北条町・大栄町 ・東伯町・赤碕町	H 10. 4 . 1 ( " )			
	9	鳥取中部ふるさと広域 連合・津山圏域消防組 合消防相互応援協定	中部ふるさと・( 津山圏域消防組合 ...岡山県 )	H 10. 4 . 1 ( " )			
	10	鳥取中部ふるさと広域 連合・真庭広域連合消 防相互応援協定	中部ふるさと・( 真庭広域連合 ...岡山県 )	H 13. 11. 20 ( H 13. 12. 1 )			
	11	鳥取県西部広域消防協 定	西部広域・米子市・境港市・西伯町 ・会見町・岸本町・日吉津村 ・淀江町・大山町・名和町 ・中山町・日南町・日野町 ・江府町・溝口町	S 54. 9 . 27 ( S 54. 10. 1 )			
	12	中海地区消防相互応援 協定	西部広域・( 松江地区広域行政組合・ 安来市能義郡消防組合 ...以上島根県 )	H 1 . 4 . 1 ( " )			
	13	隠岐島の救急業務の共 同処理に関する覚書	西部広域・( 松江地区広域行政組合・ 出雲市外 4 町広域消防 組合・隠岐広域連合 ...以上島根県 )	S 51. 9 . 25 ( S 51. 10. 1 )			
	14	消防相互応援に関する 協定	西部広域・( 阿新広域事務組合・真 庭広域連合...以上岡山県 )	S 60. 6 . 12 ( S 60. 7 . 1 )			
	15	兵庫・鳥取両県境地域 消防相互応援	岩美町・国府町・郡家町・八東町・ 若桜町・( 浜坂町・温泉町・美方町 ・関宮町・大屋町・波賀町・千種町 ...以上兵庫県 )	S 44. 4 . 1 ( " )			

区分	整理番号	名称	締結団体	締結年月日 (施行年月日)	応援の内容		
					消防水・火災	救急	消防及び救急
消防組織法第二十一条に基づく応援協定	16	鳥取県中部地区消防相互応援協定	倉吉市・羽合町・泊村・東郷町・三朝町・関金町・北条町・大栄町・東伯町・赤碕町・青谷町・中山町	S 43. 2 . 27 ( S 43. 4 . 1 )			
	17	消防相互応援協定	三朝町・(上斎原村...岡山県)	S 57. 7 . 26 ( " )			
	18	消防相互応援協定	三朝町・(奥津町...岡山県)	S 60. 11. 26 ( " )			
	19	鳥取県西部地区消防相互応援協定	米子市・境港市・西伯町・会見町・岸本町・日吉津村・淀江町・大山町・名和町・中山町・赤碕町	S 43. 10. 1 ( " )			
	20	境港市・美保関町消防相互応援協定	境港市・(美保関町...島根県)	S 34. 7 . 15 ( " )			
	21	西伯町・会見町消防応援協定	西伯町・会見町	S 54. 11. 29 ( S 54. 11. 30)			
	22	消防相互応援計画	日南町・(横田町...島根県)	S 35. 7 . 20 ( " )			
	23	消防相互応援計画	日南町・(神郷町...岡山県)	S 35. 7 . 20 ( " )			
	24	高速自動車国道中国横断自動車道岡山米子線における消防相互応援に関する協定	西部広域・(真庭広域連合...岡山県)	H 4 . 12. 10 ( H 4 . 12. 18)			
	25	消防相互応援協定	三朝町・(中和村...岡山県)	H 5 . 10. 4 ( " )			
	26	山陰道(米子～安来)における消防相互応援に関する協定	西部広域・(安来市能義郡消防組合...島根県)	H 10. 3 . 18 ( H 10. 3 . 20)			
27	鳥取県西部広域行政管理組合と備北地区消防広域行政管理組合の消防相互応援協定書	西部広域・(備北地区消防広域行政管理組合...広島県)	H 12. 3 . 31 ( " )				
その他		鳥取空港及びその周辺における消火救難活動に関する協定	東部広域・鳥取県(鳥取空港)	S 60. 7 . 10			
		鳥取海上保安署と鳥取県東部広域行政管理組合との消防業務協定書	東部広域・鳥取海上保安署	H 1 . 4 . 1 ( " )			
		境海上保安部と鳥取県西部広域行政管理組合消防局との消防業務協定	西部広域・境海上保安部	H 11. 3 . 31 ( H 11. 4 . 1 )			
		美保空港における航空機事故に対する消防救難に関する協定	西部広域・大阪航空局美保空港事務所	S 62. 2 . 16			
		鳥取県広域航空消防応援協定	鳥取県・東部広域・中部ふるさと・西部広域	H 10. 6 . 11 ( H 10. 7 . 6 )			

- (注) 1. 公的機関相互間のものに限っていること。  
2. 締結団体で( )書きは、本県外の団体である。  
3. 応援の内容は、例えば「消防」には「消防等」を含む。

3 - 19 消防設備保有数年別推移

(各年4.1現在)

(単位:台、口)

	平成 11年	平成 12年	平成 13年	平成 14年	平成 15年
普通消防ポンプ自動車	183	185	187	187	188
水槽付消防ポンプ自動車	20	20	20	20	20
化学消防ポンプ自動車	6	6	6	6	6
小型動力ポンプ	922	925	910	911	880
小型動力ポンプ付積載車	81	82	85	98	122
はしご付消防ポンプ自動車	0	0	0	0	0
はしご付消防自動車	5	5	5	5	5
屈折はしご付消防ポンプ自動車	1	1	1	1	1
救急自動車	33	34	34	33	33
救助工作車	5	5	5	5	5
無線指揮車	8	8	12	14	14

(注) 小型動力ポンプ付積載車に積載されている小型動力ポンプは小型動力ポンプに含む。

3 - 20 消防ポンプ自動車等現有数(消防局・署)

(平成16.4.1現在)

	普通消防ポンプ自動車	水槽付消防ポンプ自動車	はしご付消防自動車				屈折はしご付消防自動車	化学消防自動車		小型動力ポンプ付積載車	小型動力ポンプ	救急自動車	救助工作車	指揮車	電源・照明車	広報車	資機材搬送車	その他の車両
	B-1以上	B-1以上	18m以下	24m	30m	38m以上		泡消火型	粉末消火型									
鳥取県東部広域 行政管理組合	13	11				1	1	2			12	13	1	3		12	1	12
鳥取中部ふる さと広域連合	6	4			1				1		4	6	1	6		5		
鳥取県西部広域 行政管理組合	21	4	1	1		1		3			8	14	3	5	1	9	1	1
計	40	19	1	1	1	2	1	5	1	0	24	33	5	14	1	26	2	13



## 3 - 21 消防ポンプ自動車等現有数(消防団)

(平成16.4.1現在)

	普通消防ポンプ自動車 (B - 1以上)	水槽付消防ポンプ自動車 (B - 1以上)	小型動力ポンプ			広報車
			小型動力ポンプ 付積載車	車両に積載してい ないもの	手引き動力ポンプ	
鳥取市	20		3		47	
米子市	13		8			1
倉吉市			19	90		
境港市	7					
国府町	4			16		
岩美町	2		21	27		
福部村	1			15		
郡家町	3		1	48		
船岡町	1			23		
河原町	4		1	43		
八東町	3				30	
若桜町	4		1	18		
用瀬町	4			2		
佐治村	2			19		
智頭町	6			34		1
気高町	5		1	2		
鹿野町	2		1	13		
青谷町	3		4	3		
羽合町	2		1	1	7	
泊村	2			6		
東郷町	4				27	
三朝町	4	1	7	36		
関金町	5		1	6		
北条町	2			1		
大栄町	3			14		
東伯町	5			18		
赤碕町	5			13		
西伯町	2		3	22		
会見町	3					
岸本町	1		3			
日吉津村	2					
淀江町	2		1	13		
大山町	3		39	1		
名和町	2		1		24	
中山町	3		1	21		
日南町	5		2	40		
日野町	4		1	2		
江府町	2		1	21		
溝口町	3		1	31		
合計	148	1	122	599	135	2



3 - 2 2 消防水利現有数

	計(A) +(B)	消火栓(A)			防火水槽(B)					公設(C)		
		小計	公設	私設	100m	60~ 100m 未満	40~ 60m 未満	20~ 40m 未満	井戸	防火水槽		
										100m	60~ 100m 未満	40~ 60m 未満
鳥取市	2,287	1,939	1,939		3	18	207	120			10	147
米子市	1,190	960	937	23	2	27	141	60			19	116
倉吉市	1,574	1,449	1,449		2	7	100	16		2	7	100
境港市	429	350	341	9			63	1	15			61
国府町	76	52	52				23	1				23
岩美町	317	272	272				45					45
福部村	207	200	187	13			7					7
郡家町	551	474	395	79			48	29				48
船岡町	262	230	230				32					32
河原町	133	99	99		1	1	28	4		1	1	27
八東町	63						58	5				58
若桜町	40						40					40
用瀬町	29	4	4		1	2	20	2				14
佐治村	26	4	4				22					22
智頭町	128	105	105		1	1	18	3				15
気高町	966	902	902		1		56	7		1		56
鹿野町	70	43	43				27					27
青谷町	140	106	106		1	7	22	4		1	7	22
羽合町	50	40	40		1	8	1			1	8	1
泊村	40	21	21			1	17	1			1	17
東郷町	44	18	18		1	2	23			1	2	21
三朝町	203	135	135			1	62	5			1	62
関金町	65	9	9				56					56
北条町	167	135	135				28	4				27
大栄町	178	99	99			2	70	7			2	70
東伯町	273	232	232				33	6	2			33
赤碕町	140	60	60		1	1	58	20		1	1	56
西伯町	420	360	360				60					60
会見町	71						64	7				64
岸本町	100	16	16			3	56	25			3	27
日吉津村	42	33	33		1	2	3	3				
淀江町	90	63	63			1	24	2			1	24
大山町	92	3	3			3	74	12			3	73
名和町	127				2	3	111	11		2	3	102
中山町	67	5	5				60	2				60
日南町	62						56	6				56
日野町	20	3	3				16	1				16
江府町	368	306	306				62					62
溝口町	87					3	69	15			3	67
合計	11,194	8,727	8,603	124	18	93	1,960	379	17	10	72	1,814

(平成16.4.1現在)

		私設(D)				その他							
20～40m未満	井戸	防火水槽				井戸	計	河川・溝等	海・湖	プール	濠・池等	下水道	その他
		100m	60～100m未満	40～60m未満	20～40m未満								
54		3	8	60	66		95	60	2	30	3		
38		2	8	25	22		133	77	10	38		8	
16													
1	14			2		1	15			14			1
1							15	12		3			
							20		10	10			
							32	28	2	2			
					29		27	25		1	1		
							4			3	1		
4				1			6			5		1	
5							1			1			
							43	40		3			
		1	2	6	2		41	41					
							27	27					
		1	1	3	3		113	105		7	1		
7							52	41	2	6	3		
							19	16			3		
4							15	9		6			
							2	2					
1							3		2	1			
				2									
5							7			7			
							4			4			
4				1			5	2		3			
7													
6	2						5			4	1		
19				2	1		5			5			
							87	76			11		
4					3		8	2		3	3		
23				29	2		20	20					
		1	2	3	3		3	2		1			
2													
12				1			17	4		3	5		5
5				9	6		4			4			
					2		5			5			
4					2		188	179		9			
1							137	131		4	2		
							51	45		5	1		
15				2			62	58		4			
238	16	8	21	146	141	1	1,271	1,002	28	191	35	9	6

### 3 - 23 消防水利の年別推移

(各年4.1現在)

		平成 11年	平成 12年	平成 13年	平成 14年	平成 15年
消火栓	公設	9,252	7,817	7,922	8,179	8,603
	私設	45	45	45	45	124
防火水槽	40m以上	1,940	1,968	2,005	2,046	2,071
井戸	40m以上	2	2	2	2	16
その他(河川・池・プール等)		1,279	1,283	1,231	1,278	1,271
現有基数(消防庁の基準を満たしているもの)		12,518	11,115	11,205	11,550	12,085
防火水槽	20m～40m未満	383	379	379	370	379
井戸	20m～40m未満	0	0	0	0	1
計		12,901	11,494	11,584	11,920	12,465

### 3 - 24 消防通信施設の状況

(各年4.1現在)

		平成 11年	平成 12年	平成 13年	平成 14年	平成 15年
消防及び救急業務 併用無線局	基地局及び固定局	32	32	31	32	30
	移動局	452	456	438	463	465
消防機関に ある電話	火災報知専用電話	92	94	62	62	61
	消防電話	64	58	80	80	80
	一般加入電話	99	100	117	117	102
救急指令装置		5	3	3	3	3

3 - 25 消防・救急業務用無線通信施設の現況

(平成16.4.1現在)

	固定局			基地局及び携帯基地局								航空局	移動局					その他の無線局数	無線局数計	
	局数			局数			電波の数						局数	陸上移動局数	携帯局数	航空機局数	船舶局数			小計
	多重	その他	小計	「その他」の局の電波の数	基地局	携帯基地局	小計	全国共通波	県内共通波	その他										
										単信波	複信波									
鳥取市			0			0													0	
米子市			0			0													0	
倉吉市			0			0													0	
境港市			0			0													0	
国府町			0			0													0	
岩美町			0			0													0	
福部村			0			0													0	
都家町			0			0													0	
船岡町			0			0													0	
河原町			0			0													0	
八東町			0		1	1	2						21						21	22
若桜町			0			0													0	
用瀬町			0			0													0	
佐治村			0			0													0	
智頭町			0			0													0	
気高町			0		1	1	1	1	1				20						20	1 22
鹿野町			0		1	1	1		1				15						15	16
青谷町			0			0													0	
羽合町			0			0													0	
泊村			0		1	1			4				4						4	5
東郷町			0		1	1				1			18						18	19
三朝町			0			0													0	
関金町			0			0													0	
北条町			0			0													0	
大栄町			0			0													0	
東伯町			0			0													0	
赤碓町			0			1	1			1				16					16	17
西伯町			0			0													0	
会見町			0		1	1	2			1			3	3					6	8
岸本町			0			0													0	
日吉津村			0			0													0	
淀江町			0			0													0	
大山町			0			0													0	
名和町			0			1	1			1				9					9	10
中山町			0			0													0	
日南町			0			0													0	
日野町			0		2	2				1			18						18	20
江府町			0			0													0	
溝口町		1	1	1	1	1	2			1			4	8					12	15
市町村計	0	1	1	1	9	4	13	2	1	11	1	0	103	36	0	0	0	0	139	1 154
鳥取県東部広域行政管理組合	2		2		2		2	3	1	2	1		117						117	121
鳥取中部ふるさと広域連合		3	3	7	3		3	3	1	3			60						60	66
鳥取県西部広域行政管理組合	2		2		4		4	1	1	2	1		149						149	155
組合計	4	3	7	7	9	0	9	7	3	7	2	0	326	0	0	0	0	0	326	0 342
県計	4	4	8	8	18	4	22	9	4	18	3	0	429	36	0	0	0	0	465	1 496

3 - 26 火災通報施設等の現況

(平成16.4.1現在)

	火災報知機				テレビ監視装置(基)	電話(消防機関にあるもの)				救急指令装置		
	受信機(基)	発信機				小計(回線)	火災報知専用電話(回線)	消防電話		加入電話(回線)	救急指令専用	消防指令装置と併用
		小計(基)	公衆用(基)	自衛用(基)				回線	1ヶ月当たりの経費(千円)			
鳥取県東部広域行政管理組合						111	11	44	470	56		1
鳥取中部ふるさと広域連合						44	16	13	106	15		
鳥取県西部広域行政管理組合						88	34	23	693	31		2
県計	0	0	0	0	0	243	61	80	1269	102	0	3

3 - 27 化学消火薬剤備蓄状況

(平成16.4.1現在)

	計		化学消火薬剤種別									
	(kl)	(kg)	たん白系(kl)		合成界面 活性剤 (kl)	水成膜泡 消火薬剤 (kl)	水溶性液 体用泡消 火薬剤(耐 アルコール 用)	粉末(kg)				
			3%型	6%型				第1種粉末	第2種粉末	第3種粉末	第4種粉末	
郡家町	0.12		0.12									
気高町	0.14		0.14									
東伯町	0.06		0.06									
会見町	0.10		0.10									
日吉津村	0.04			0.04								
市町村計	0.46	0	0.42	0.04	0	0	0	0	0	0	0	0
鳥取県東部広域 行政管理組合	10.36				10.36							
鳥取中部ふる さと広域連合	2.04	420			2.04						420	
鳥取西部広域 行政管理組合	4.96		0.44		2.02		2.50					
組合計	17.36	420	0.44	0	14.42	0.00	2.50	0	0	420	0	
県計	17.82	420	0.86	0.04	14.42	0	2.50	0	0	420	0	

教育種別		期別	期間		実施 時間 数	人員	階 級 別 内 訳	
			期日	実施 日数				
消 防 職 員	初任教育		21	15.4.2 ~ 9.30	124	900	15	消防士15
	専科教育	予 防 科	4	15.5.6 ~ 5.23	14	80	13	消防士長5、消防副士長3、消防士5
		救 助 科	11	14.10.16 ~ 11.15	21	156	13	消防士長1、消防副士長4、消防士8
		救 急 科 標 準 課 程	4	16.1.14 ~ 3.12	41	282	26	消防副士長2、消防士24
		救 急 科 救 急 課 程	17	15.7.29 ~ 8.29	24	150	12	消防副士長1、消防士11
		幹 部 教 育	初級幹部科	20	15.11.18 ~ 12.19	22	143	13
	特別教育	課・署長 研 修 会	1	15.4.24 ~ 4.25	2	13	13	消防司令長13
		救急実務 研 修 会	4	15.9.8 ~ 9.12	4	26	13	消防士長7、消防副士長2、消防士4
		一 般 聴 講		15. 5.15 15.10.30 15.11.27	3	12	101	消防司令10、消防司令補33 消防士長26、消防副士長6、消防士26
	小 計						219	消防司令長13、消防司令10、消防司令補42 消防士長43、消防副士長18、消防士93
消 防 団 員	普通教育		45	15.6.14 ~ 6.15	2	12	14	団員14
			46	15.11.15 ~ 11.16	2	12	19	班長2、団員17
	専科教育	警 防 科	34	16.3.13 ~ 3.14	2	12	7	副分団長1、班長3、団員3
		機 関 科	38	15.8.23 ~ 8.24	2	12	13	部長1、班長5、団員7
		消防操法科	26	15.5.24 ~ 5.25	2	12	26	副団長2、分団長4、副分団長3、部長2、班長5、団員10
	幹 部 教 育	初級幹部科	28	15.4.19 ~ 4.2	2	12	6	副分団長1、部長2、班長2、団員1
	特別教育	応急手当 指導員( ) 養 成 課 程	-	16.1.24 ~ 1.25 2.1	3	25	26	分団長2、部長1、班長4、団員16、その他3
		応急手当 指導員( ) 養 成 課 程	7	15.12.6 ~ 12.7	2	16	11	副分団長1、班長2、団員5、その他3
		現 地 教 育	-		5	13	171	団長15、副団長24、分団長23、副分団長4 部長7、班長15、団員20、その他63
	小 計						293	団長15、副団長26、分団長29、副分団長10 部長13、班長38、団員93、その他69

	内 容	期 間	実施 日数	時間数	入校 者数	対 象
市 町 村	市 町 村 消 防 防 災 関 係 職 員 指 導 科					
	小 計					
一 般	自 衛 防 災 組 織 員 教 育 科	15.10.7 ~ 10.8	2	12	30	自衛防災組織員第31期
		15.11.4 ~ 11.5	2	12	19	自衛防災組織員第32期
	一 日 入 校	15.10.10	1	6	56	県新規採用職員
	小 計				105	
合 計					617	



3 - 29 平成15年度消防局別消防職員消防学校入校状況

区分 消防局名	計	初 任 教 育	専科教育				幹部 教育	特別教育		
			救救 急急 急 課 程 程	救 急 科	救 急 標準 課程	救 助 科	予 防 科	初級 幹部 科	課研 ・ 署修 長会	救 急 実務 研修 会
鳥取県東部広域 行政管理組合 消防局	41	6			10	5	5	5	5	5
鳥取中部ふる さと広域連合 消防局	25	6			4	3	3	3	3	3
鳥取県西部広域 行政管理組合 消防局	52	3	12		12	5	5	5	5	5
計	118	15	12		26	13	13	13	13	13

3 - 30 平成15年度消防団員市町村別教育別入校者数

区分 市町村名	H 15 ・ 4 ・ 1 団 員 数	普通 教育 45 ・ 46 期	専科教育			特別教育		幹 部 教 育 28 期	計 A	現地教育		一日入校		計 B	合 計 A + B
			警 防 科 35 期	機 関 科 38 期	消 防 操 法 科 26 期	心 員 急 手 當 成 指 導 程	心 員 急 手 當 成 指 導 程			回 数	人 数	回 数	人 数		
鳥取市	816	3	4	3	4	4		18						18	
米子市	465	3	3	4	2	4	4	3	23					23	
倉吉市	435	2							2					2	
境港市	108														
市計	1824	8	7	7	6	8	4	3	43					43	
国府町	55														
岩美町	582	2		2					4					4	
福部村	50														
郡家町	50														
船岡町	31														
河原町	50														
八東町	38	1							1					1	
若桜町	57	2							2					2	
用瀬町	57	5			1				6					6	
佐治村	36														
智頭町	530	2		2	1	9	1	1	16					16	
気高町	134				4				4					4	
鹿野町	65														
青谷町	90														
羽合町	68														
泊村	29			2				2	4					4	
東郷町	66														
三朝町	347														
関金町	117														
北条町	30														
大栄町	70	3							3					3	
東伯町	80				1				1					1	
赤碕町	78														
西伯町	101														
会見町	58	3					3	1	7					7	
岸本町	83	5					2	2	9					9	
日吉津村	16														
淀江町	42				1				1					1	
大山町	42				2				2					2	
名和町	42														
中山町	67	2					1		3					3	
日南町	98				2				2					2	
日野町	72				2				2					2	
江府町	48				4				4					4	
溝口町	69				2				2					2	
町村計	3,448	25		6	20	15	4	3	73					73	
消防協会等							3	3	6	5	171			171	
県計	5,272	33	7	13	26	26	11	6	122	5	171		171	293	

3 - 31 消防大学校への入校状況

区分 年度	総合教育				専科教育					実務講習等		人 員 計	派 遣 団 体 数
	本 科	幹 部 研 修 会	上 級 幹 部 科	そ の 他	警 防 科	予 防 科	救 急 科	救 助 科	火 災 調 査 科	火 災 講 習 調 査 会	そ の 他		
平成4年度	1 (1)				1	1		1		1	3	8 (1)	4
平成5年度	1 (1)							1		2	3	7 (1)	4
平成6年度	1 (1)				1	1				2	2	7 (1)	4
平成7年度	1 (1)				1	1		1		2	3	9 (1)	4
平成8年度	1 (1)				1	1		1		2	2	8 (1)	4
平成9年度	1 (1)				1	1		1		2	5	11 (1)	4
平成10年度	1 (1)	1			1	1	1			2	3	10 (1)	5
平成11年度	1 (1)	1				1		1		2	4	10 (1)	4
平成12年度	1 (1)	1			1	1				2	7	13 (1)	4
平成13年度	1 (1)	1			1	1	1	1		1	6	13 (1)	4
平成14年度	1 (1)		1	1	1				1		7	12 (1)	5
平成15年度	1 (1)			1		2	1	2			6	13 (1)	5

(注) ( )書きは消防大学校派遣費補助金の交付対象となったもの。

3 - 32 救急救命研修所派遣実績(平成12年度～15年度)

派遣期間 団体名	12年度		13年度		14年度		15年度		派遣実績 累計
	12.4.12～ 12.9.22	12.10.5～ 13.3.26	13.4.10～ 13.9.25	13.10.10～ 14.3.25	14.4.8～ 14.9.24	14.10.8～ 15.3.24	15.4.8～ 15.9.22	15.10.7～ 15.3.22	
鳥取県東部 広域行政 管理組合	1	1	1	1	3		2	2	27
鳥取中部 ふるさと 広域連合	1	1	2	1	2	1		1	21
鳥取県西部 広域行政 管理組合	2	2	2	2	2	2	2	2	42
合 計	4	4	5	4	7	3	4	5	90

3 - 33 消防防災ヘリコプター運航状況

区分	年次	平成13年		平成14年		平成15年	
		出動件数	飛行時間	出動件数	飛行時間	出動件数	飛行時間
災害応急対策活動		15件	18時間36分	26件	36時間13分	9件	12時間27分
火災防御活動		4件	4時間41分	7件	9時間56分	2件	3時間11分
救急活動		14件	19時間14分	34件	44時間02分	23件	21時間47分
救助活動		32件	39時間22分	21件	14時間56分	31件	68時間57分
航空広域応援活動		3件	4時間11分	8件	32時間22分	0件	時間 分
(緊急運航計)		68件	86時間04分	96件	137時間29分	65件	106時間22分
災害予防対策活動		10件	15時間06分	6件	8時間53分	9件	11時間32分
消防防災訓練		22件	32時間52分	23件	25時間31分	32件	40時間56分
自隊訓練		97件	122時間39分	55件	72時間36分	61件	75時間02分
一般行政活動		21件	27時間46分	22件	28時間17分	21件	25時間03分
その他		19件	31時間41分	23件	31時間46分	16件	18時間33分
(通常運航計)		169件	230時間04分	129件	167時間03分	139件	171時間06分
合計		237件	316時間08分	225件	304時間32分	204件	277時間28分

### 3 - 34 市町村別臨時離着陸場一覧

(平成16.4.1現在)

市町村名	臨時離着陸場名	所在地	種別
鳥取市	鳥取クレ-射撃場	鳥取市覚寺768-1	一般
	千代川市民スポーツ広場	鳥取市古市	一般
	倉田スポーツ広場	鳥取市国安	一般
	浜坂小学校グランド	鳥取市浜坂一丁目14-1	防災対応
	桜ヶ丘中学校グランド	鳥取市桜谷227	一般
	江山中学校グランド	鳥取市倭文65	一般
	市営サッカー場	鳥取市蔵田423	一般
	美保公園多目的広場	鳥取市吉成3丁目	防災対応
	布勢総合運動場サブグランド	鳥取市布勢146-1	一般
	久松小学校	鳥取市東町2-201	防災対応
	岩倉小学校	鳥取市立川町7-101	防災対応
	日進小学校	鳥取市吉方温泉1-131	防災対応
	千代水野球場	鳥取市千代水3丁目110・111	防災対応
	湖南小学校	鳥取市六反田1-5	防災対応
	鳥取県立中央病院	鳥取市江津730	一般
	江津(河川敷防災ヘリポート)	鳥取市江津 千代川河口	一般
	県立鳥取西高等学校	鳥取市東町2-112	一般
	米子市	日野川運動公園Bグランド	米子市上福原
市営湊山球場		米子市久米町63-1	防災対応
東山陸上競技場		米子市車尾778	防災対応
鳥取県消防学校		米子市流通町1350	一般
米子埠頭		米子市灘町3-148-21	一般
倉吉市	倉吉市営陸上競技場	倉吉市葵町678	一般
	河北中央公園	倉吉市福庭町2-44	一般
	飛天夢広場	倉吉市東巖城町1	一般
	久米農村広場	倉吉市福富1	一般
	倉吉自転車競技場	倉吉市桜68-23	一般
	倉吉市天神川	倉吉市大塚84-1	一般
境港市	第三中学校	境港市外江町1372	一般
	渡小学校	境港市渡町901	一般
	第二中学校	境港市竹内町2438	一般
国府町	誠道小学校	境港市誠道町2062	防災対応
	鳥取プレイランド跡地	国府町菅野	一般
	国府町民グランド	国府町町屋723	一般
岩美町	雨滝駐車場	国府町雨滝687	防災対応
	岩美町民総合運動場	岩美町高山302	一般
	岩美西小学校グランド	岩美町大谷2343	一般
	岩美北小学校グランド	岩美町浦富2128	一般
	岩美中学校グランド	岩美町浦富707	一般
	岩井小学校グランド	岩美町岩井138	防災対応
	小田小学校グランド	岩美町院内290-3	防災対応
福部村	福部村民グランド	福部村海土345-6	一般
	福部小中グランド	福部村高江172-1	一般
	オアシス広場	福部村海土2164-834	一般
郡家町	町営郡家野球場	郡家町385-3	防災対応
	町立郡家町民運動場	郡家町奥谷381	防災対応
	県立八頭高等学校グランド	郡家町久能寺725	一般
	町立中央中学校グランド	郡家町郡家296	一般
	町立郡家西小学校グランド	郡家町郡家541	防災対応

市町村名	臨時離着陸場名	所在地	種別
船岡町	船岡町農業者トレーニングセンターグラウンド	船岡町坂田409-1	防災対応
	船岡中学校校庭	船岡町坂田30	一般
河原町	河原部落裏千代川河川敷	河原町河原	一般
八東町	八東町総合運動公園野球場	八東町徳丸528	一般
	旧安部小学校	八東町安井宿	防災対応
若桜町	池田小学校	若桜町中原326	防災対応
	若桜中学校跡	若桜町若桜772	防災対応
	若桜小学校	若桜町若桜501	防災対応
用瀬町	用瀬町運動公園	用瀬町古用瀬660-1	一般
	興徳広場	用瀬町鷹狩33-1	一般
	社広場	用瀬町大字宮原84-1	防災対応
	屋住町民運動場	用瀬町大字屋住873	防災対応
佐治村	佐治村多目的運動広場	佐治村大井601	防災対応
智頭町	智頭町総合運動場	智頭町智頭728-5	防災対応
	智頭町民運動場	智頭町智頭2682-1	防災対応
気高町	気高町町民運動場	気高町大字八幡407-96	一般
	気高中学校グラウンド	気高町浜村784-51	一般
	逢坂小学校グラウンド	気高町山宮369-2	一般
	瑞穂小学校グラウンド	気高町下坂本48	一般
	宝木小学校グラウンド	気高町宝木989	防災対応
鹿野町	鹿野中学校グラウンド	鹿野町鹿野896	一般
	鹿野町役場	鹿野町鹿野1517	一般
青谷町	青谷町農村広場(多目的広場)	青谷町青谷5283-1	防災対応
	中郷小学校グラウンド	青谷町亀尻257-2	一般
	青谷中学校グラウンド	青谷町4190-1	一般
羽合町	県立東郷湖羽合臨海公園多目的広場	羽合町南谷550-2	一般
	羽合勤労者体育センター(野球場)	羽合町南谷537-6	一般
	北冥中学校	羽合町田後745	一般
泊村	泊村民野球場	泊村大字泊字三ヶ種ヶ谷	一般
	泊小学校グラウンド	泊村大字泊280	防災対応
	石脇区民スポーツ広場	泊村石脇793-8	一般
東郷町	東郷町民運動場	東郷町久見136-1	一般
	東郷運動公園多目的広場	東郷町大字川上1060	一般
	花見小学校グラウンド	東郷町大字門田5	防災対応
	東郷小学校グラウンド	東郷町大字田畑32-1	防災対応
	桜小学校グラウンド	東郷町大字松崎619	防災対応
三朝町	町営三朝陸上競技場	三朝町本泉769-1	一般
	三徳川親水公園	三朝町横手	一般
	桜つつみ中の島公園	三朝町湯谷229	一般
	町立南小学校運動場	三朝町穴鴨166-2	防災対応
	中津ダム	三朝町中津815-2	一般
関金町	小鴨川金谷河川敷	関金町関金宿444-2	一般
	鴨川中学校グラウンド	関金町大鳥居25	一般
	関金小学校グラウンド	関金町関金宿666	一般
北条町	北条町町民運動場	北条町土下105	一般
	北条町野球場	北条町国坂385-5	防災対応
	北条町立北条小学校	北条町国坂680	一般
	北条町立北条中学校	北条町土下100-1	一般
大栄町	西高尾ダム東側町有地	大栄町大字西高尾1056	一般
	由良台場跡	大栄町大字由良宿1457	一般
東伯町	八橋小学校グラウンド	東伯町八橋705	一般

市町村名	臨時離着陸場名	所在地	種別
赤 碕 町	赤碕町総合運動公園	赤碕町松谷564 - 2	一 般
	赤碕中学校	赤碕町赤碕1922 - 1	一 般
	赤碕小学校	赤碕町赤碕264	一 般
	成美小学校	赤碕町佐崎16	防災対応
	安田小学校	赤碕町笹津318	防災対応
	以西小学校	赤碕町宮木239	防災対応
西 伯 町	カントリーパーク	西伯町能竹397 - 1	一 般
	緑水園	西伯町下中谷965 - 1	一 般
	西伯町立ふるさと交流センター	西伯町福成1455	一 般
	西伯小学校	西伯町法勝寺336	一 般
	法勝寺中学校	西伯町馬場630 - 1	一 般
	天津運動公園	西伯町境1565	防災対応
	おおくに田園スクエア	西伯町大字原868 - 7	一 般
会 見 町	会見町民野球場	会見町浅井927	一 般
	会見町越敷野町民運動場	会見町池野451	一 般
岸 本 町	岸本町総合スポーツ公園	岸本町大原1006 - 3	一 般
	岸本中学校	岸本町吉長90 - 1	一 般
日吉津村	日吉津小学校	日吉津村日吉津876 - 1	一 般
淀 江 町	淀江町民グランド	淀江町西原805	一 般
	淀江小学校グランド	淀江町西原244 - 2	防災対応
	大和公園	淀江町大字中間1154 - 1	一 般
大 山 町	大山町農村運動広場	大山町今在家607	一 般
	大山町町民野球場	大山町今在家607	防災対応
	大山国体広場	大山町大山上ノ原145 - 11	一 般
	大山運動広場	大山町大山上ノ原145 - 12	一 般
名 和 町	夕陽の丘神田	名和町加茂2663	一 般
中 山 町	中山町民野球場	中山町下甲798 - 1	一 般
日 南 町	多里山村広場	日南町荻原690 - 2	一 般
	ゆきんこ村運動広場	日南町阿毘緑477	一 般
	日南邑グランド	日南町神戸上2962 - 1	一 般
	日南湖畔広場	日南町菅沢446	防災対応
	太田農村公園	日南町神福1285 - 1	防災対応
	板井谷町有地	日南町生山353 - 1	一 般
	山上小グランド	日南町笠木304	一 般
日 野 町	黒坂カワコふれあい公園	日野町黒坂下菅	一 般
	日野高等学校黒坂校舎グランド	日野町黒坂1113	防災対応
	根雨小学校グランド	日野町野田271	一 般
	日野中学校グランド	日野町野田210	一 般
	黒坂小学校グランド	日野町黒坂1560 - 1	防災対応
	日野高等学校根雨校舎グランド	日野町根雨310	防災対応
	鶉の池森林公園	日野町下榎888 - 12	一 般
江 府 町	佐川河川公園	江府町佐川828 - 1	一 般
	明倫小学校	江府町大字武庫960 - 1	防災対応
	美用防災基地	江府町大字美用835 - 17	一 般
溝 口 町	溝口小学校校庭	溝口町溝口309	防災対応
	溝口中学校グランド	溝口町長山481	一 般
	溝口町農村広場	溝口町栃原28 - 1	防災対応
	溝口町多目的グランド	溝口町字代900番地	防災対応



## 3 - 35 消防費決算額(1)

(平成14年度決算額)

(単位:千円)

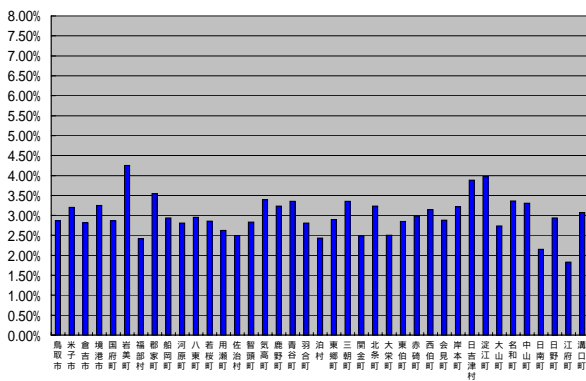
	市町村	組合
消防費	8,933,782	7,195,745
人件費	230,537	6,180,189
うち職員給	15,365	5,170,140
物件費	408,783	505,946
維持補修費	18,874	46,887
補助費等	7,755,482	120,511
組合負担金合計	7,448,348	
消防組合	7,366,375	
補償組合	14,916	
水防組合		
その他	67,057	
委託料		
水道事業会計負担金	63,734	
その他	243,400	120,511
退職金等	3,539	59,527
普通建設事業費等	517,925	183,796
補助事業費計	204,776	69,359
機械器具	53,229	69,359
通信施設	89,622	
水利施設	48,105	
その他	13,820	
単独事業費計	295,739	114,437
機械器具	24,228	56,779
通信施設	20,286	955
水利施設	85,855	
その他	165,370	56,703
その他	17,410	
その他	2,181	158,416

消費費決算額(2)

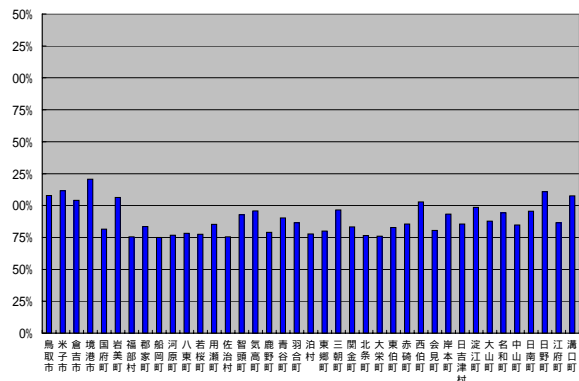
(平成14年度決算額) (単位:千円)

	普通会計 歳出合計	人口(16年 4月1日現在) 単位(人)	消費費基準 財政需要額	消費費 決算額	歳出全体に占 める消費費の 割合	人口1人当たり 消費費	基準財政需要 額に対する消 防費決算額の 割合
鳥取市	63,178,561	151,729	1,680,780	1,811,289	2.87%	11.9	107.8%
米子市	53,108,492	140,411	1,524,539	1,700,264	3.20%	12.1	111.5%
倉吉市	22,446,794	48,694	607,413	631,844	2.81%	13.0	104.0%
境港市	17,977,907	36,903	484,320	584,043	3.25%	15.8	120.6%
国府町	4,616,075	8,605	162,356	132,155	2.86%	15.4	81.4%
岩美町	5,790,291	13,509	231,898	246,414	4.26%	28.6	106.3%
福部村	2,632,691	3,388	84,181	63,540	2.41%	4.7	75.5%
郡家町	4,216,393	10,165	178,924	149,403	3.54%	44.1	83.5%
船岡町	2,756,083	4,377	107,779	80,868	2.93%	18.5	75.0%
河原町	4,309,501	8,107	157,963	121,180	2.81%	14.9	76.7%
八東町	3,205,358	5,270	120,925	94,579	2.95%	17.9	78.2%
若桜町	3,435,789	4,613	126,658	98,274	2.86%	21.3	77.6%
用瀬町	3,526,914	4,110	108,499	92,513	2.62%	22.5	85.3%
佐治村	2,301,453	2,664	76,049	57,347	2.49%	21.5	75.4%
智頭町	6,106,502	8,944	186,445	172,811	2.83%	19.3	92.7%
気高町	4,881,461	9,825	172,939	165,568	3.39%	16.9	95.7%
鹿野町	2,611,165	4,542	106,809	84,483	3.24%	18.6	79.1%
青谷町	4,092,876	7,804	152,208	137,411	3.36%	17.6	90.3%
羽合町	4,413,338	8,043	142,986	123,807	2.81%	15.4	86.6%
泊村	2,284,756	3,029	71,286	55,464	2.43%	18.3	77.8%
東郷町	3,587,857	6,470	130,102	103,986	2.90%	16.1	79.9%
三朝町	4,811,011	7,671	167,239	161,513	3.36%	21.1	96.6%
関金町	3,682,714	4,128	110,134	91,624	2.49%	22.2	83.2%
北条町	3,413,701	7,755	144,283	110,257	3.23%	14.2	76.4%
大栄町	4,854,441	8,752	160,099	121,593	2.50%	13.9	75.9%
東伯町	5,969,446	11,832	205,051	169,862	2.85%	14.4	82.8%
赤碕町	4,412,080	8,084	153,973	131,634	2.98%	16.3	85.5%
西伯町	5,086,458	8,091	155,271	159,810	3.14%	19.8	102.9%
会見町	2,692,561	4,074	96,400	77,614	2.88%	19.1	80.5%
岸本町	3,977,850	7,163	137,187	127,860	3.21%	17.9	93.2%
日吉津村	1,526,758	3,062	69,302	59,298	3.88%	19.4	85.6%
淀江町	3,986,029	8,821	160,546	158,374	3.97%	18.0	98.6%
大山町	4,422,478	6,615	137,613	120,888	2.73%	18.3	87.8%
名和町	3,991,320	7,362	142,365	134,272	3.36%	18.2	94.3%
中山町	2,963,841	5,072	115,736	98,016	3.31%	19.3	84.7%
日南町	7,021,337	6,269	157,865	150,719	2.15%	24.0	95.5%
日野町	4,356,104	4,364	115,431	127,980	2.94%	29.3	110.9%
江府町	5,042,538	3,717	106,373	92,119	1.83%	24.8	86.6%
溝口町	4,332,025	5,269	123,835	133,106	3.07%	25.3	107.5%
市町村計	298,022,949	609,303	9,073,762	8,933,782	3.00%	14.7	98.5%
鳥取県東部広域行政管理組合	5,495,629	247,652		3,507,835	63.83%		
鳥取中部ふるさと広域連合	5,416,749	114,458		1,701,584	31.41%		
鳥取県西部広域行政管理組合	6,392,643	247,193		3,724,363	58.26%		
一部事務組合等計	17,305,021	609,303		8,933,782	51.63%		

歳出額に占める消費費の割合



基準財政需要額に占める消費費決算額の割合





(平成14年度決算額)(単位:千円)

退職金等	普通建設事業費												その他 (f)
	計(e)	補助事業費					単独事業費					その他	
		小計	機械器具購入費	通信施設費	水利施設費	その他	小計	機械器具購入費	通信施設費	水利施設費	その他		
	60,054	31,635	23,636			7,999		28,419			864	27,555	
	85,151	15,753	15,753					69,398	1,572		24,696	43,130	
	14,886							14,886	6,825		4,696	3,365	
	95,019	89,622			89,622			5,397		5,397			
	945							945				945	
	2,520							2,520		1,890		630	
1,065	399							399		399			
	1,095							1,095				1,095	
	45							45	45				
	3,934	3,934	3,934										
	5,320							5,320			5,320		1,258
	12,390	9,906	9,906					2,484	2,484				
	2,184							2,184	1,155			1,029	12
	17,410											17,410	
	1,290							1,290	1,290				
	6,091							6,091	1,373		4,718		
	1,449							1,449				1,449	
	4,776							4,776	1,374		640	2,762	
	14,749							14,749	1,415			13,334	
1,134	365							365	365				
	13,820	13,820				13,820							
	15,960							15,960				15,960	109
	29,502							29,502		11,550	5,250	12,702	383
	9,014							9,014				9,014	
													419
	9,639							9,639	4,619		5,020		
	1,470							1,470			1,470		
	13,258							13,258			13,258		
	24,172	15,270			15,270			8,902			8,902		
1,340	33,745	9,540			9,540			24,205			2,821	21,384	
	10,959							10,959	1,711	1,050	5,733	2,465	
	26,314	15,296			15,296			11,018			2,467	8,551	
3,539	517,925	204,776	53,229	89,622	48,105	13,820	295,739	24,228	20,286	85,855	165,370	17,410	2,181
	62,969	33,495	33,495				29,474	28,519	955				135,194
	9,238						9,238				9,238		20,000
59,527	111,589	35,864	35,864				75,725	28,260			47,465		3,222
59,527	183,796	69,359	69,359				114,437	56,779	955		56,703		158,416