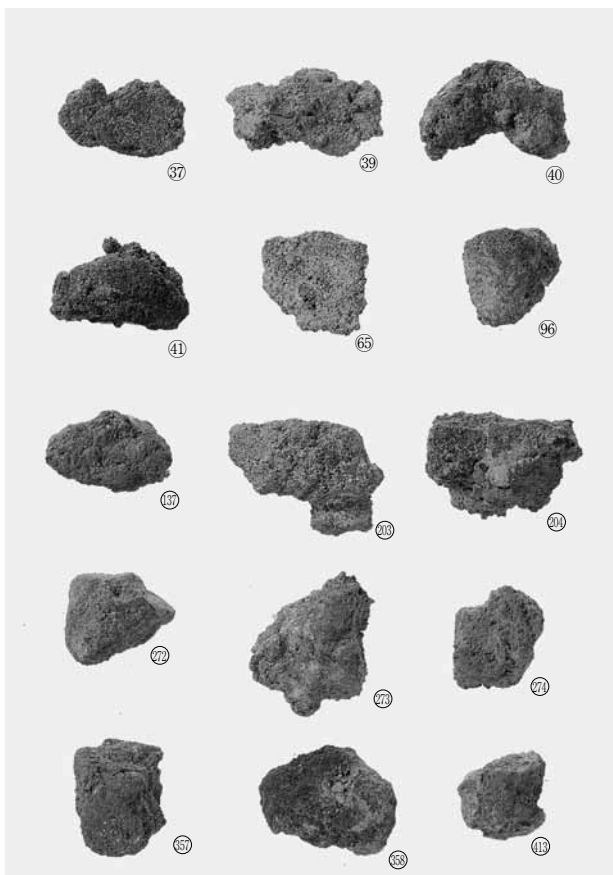
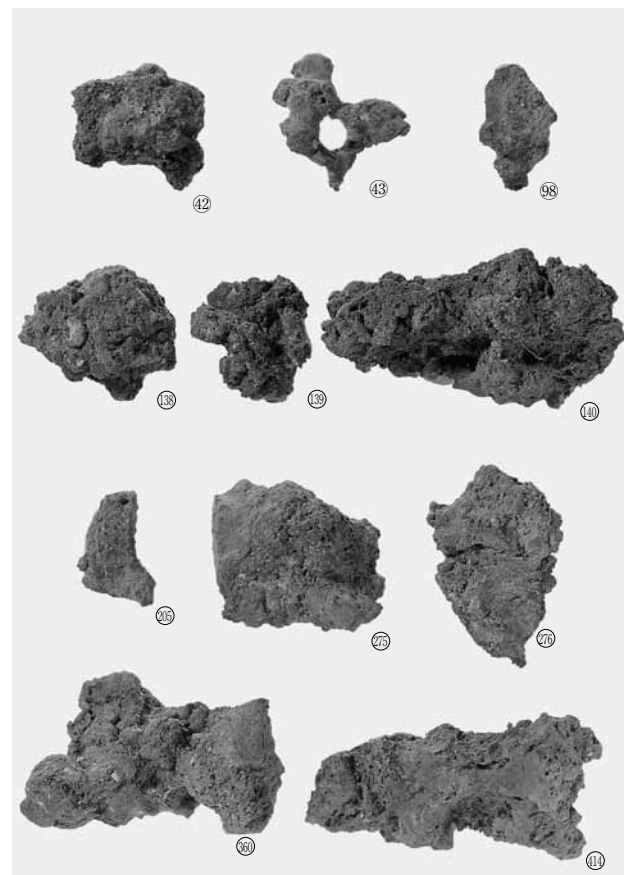


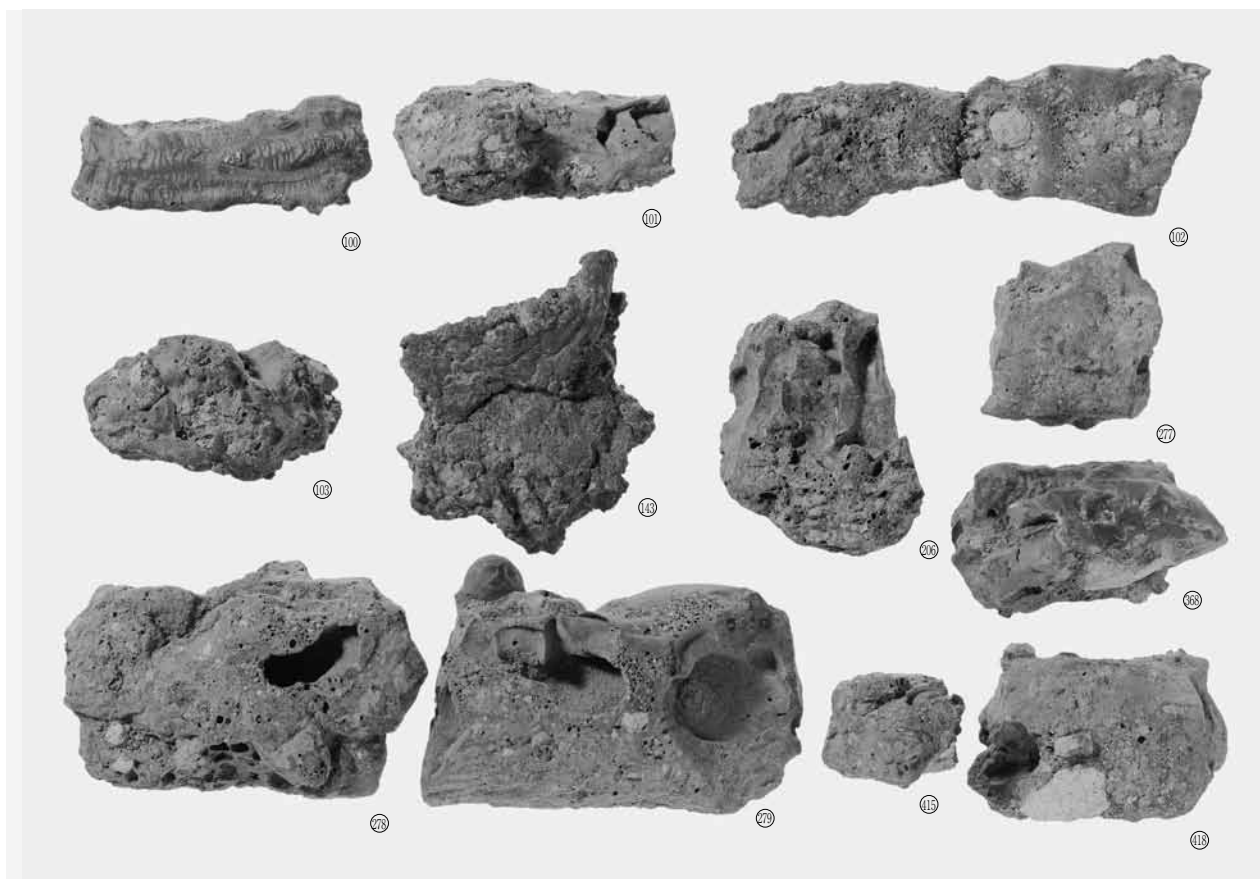
1 炉床土



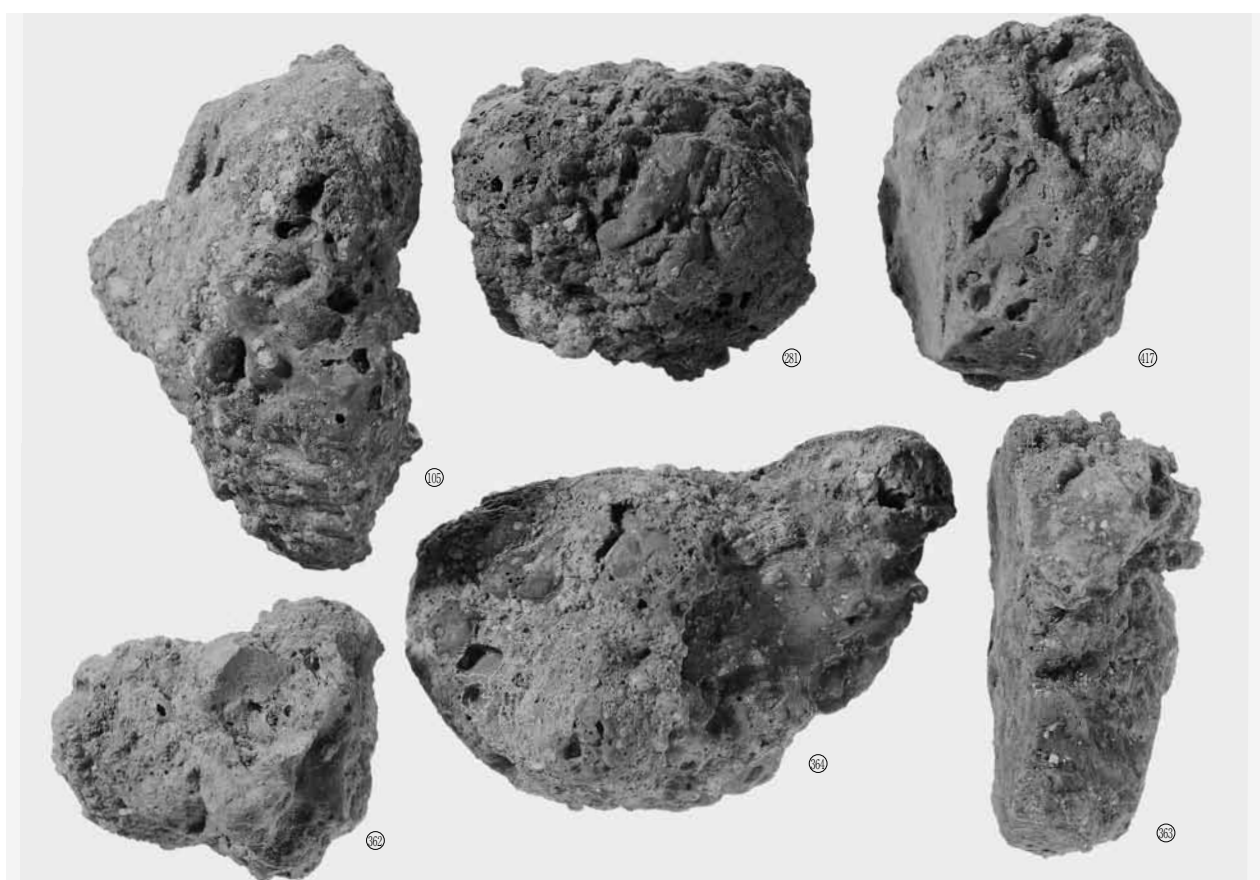
2 砂鉄焼結塊



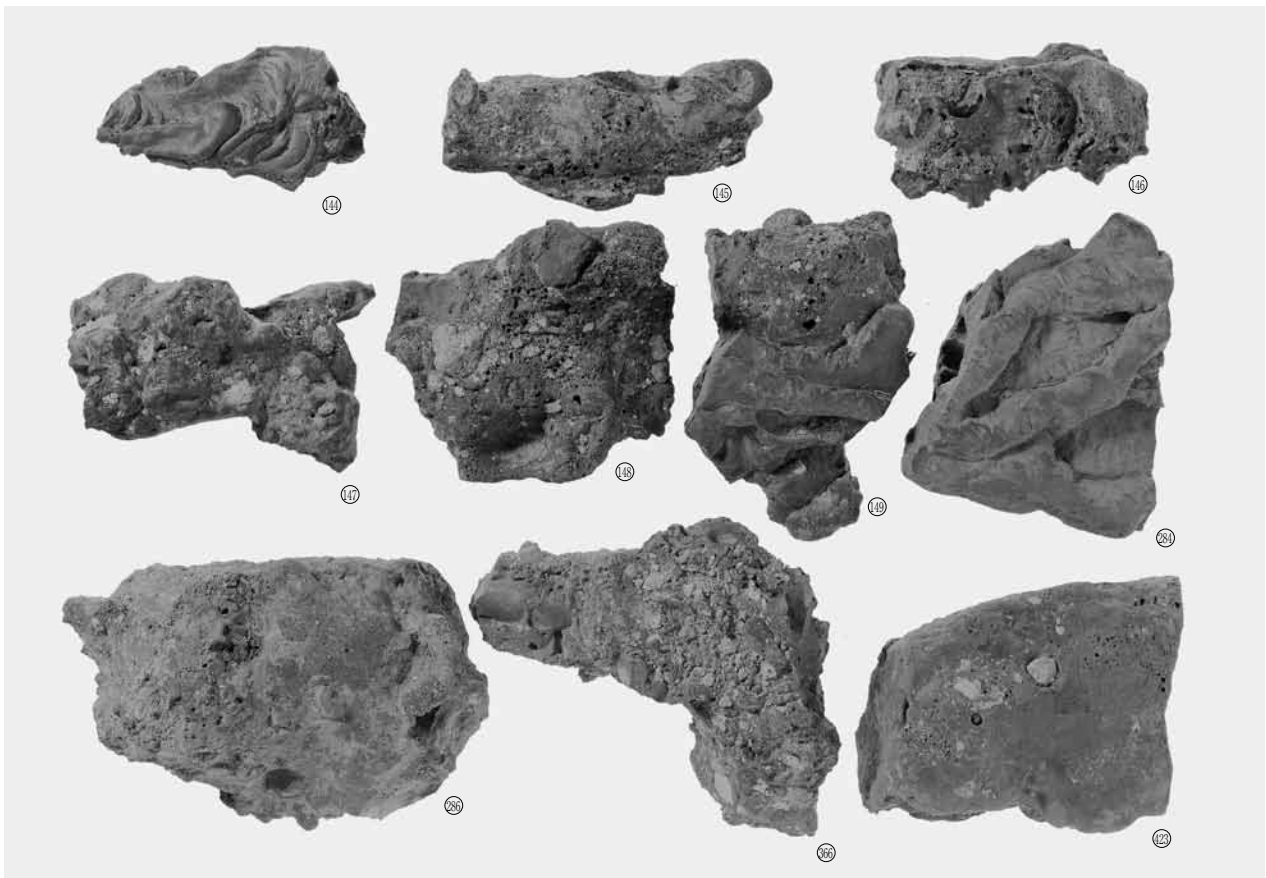
3 マグネタイト系遺物



1 流出孔滓(1)



2 流出孔滓(2)



1 流出孔～溝滓(1)



2 流出孔～溝滓(2)



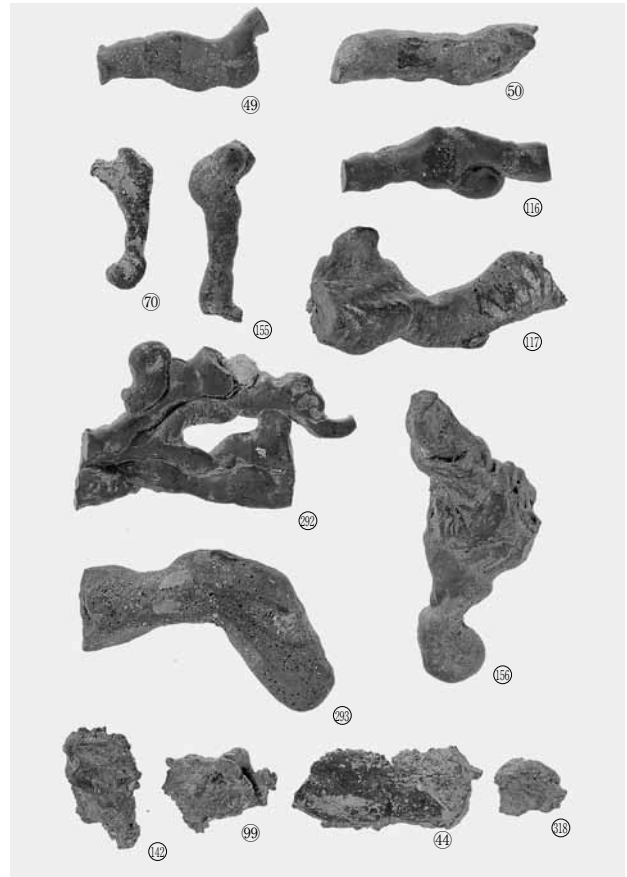
1 流出溝滓(1)



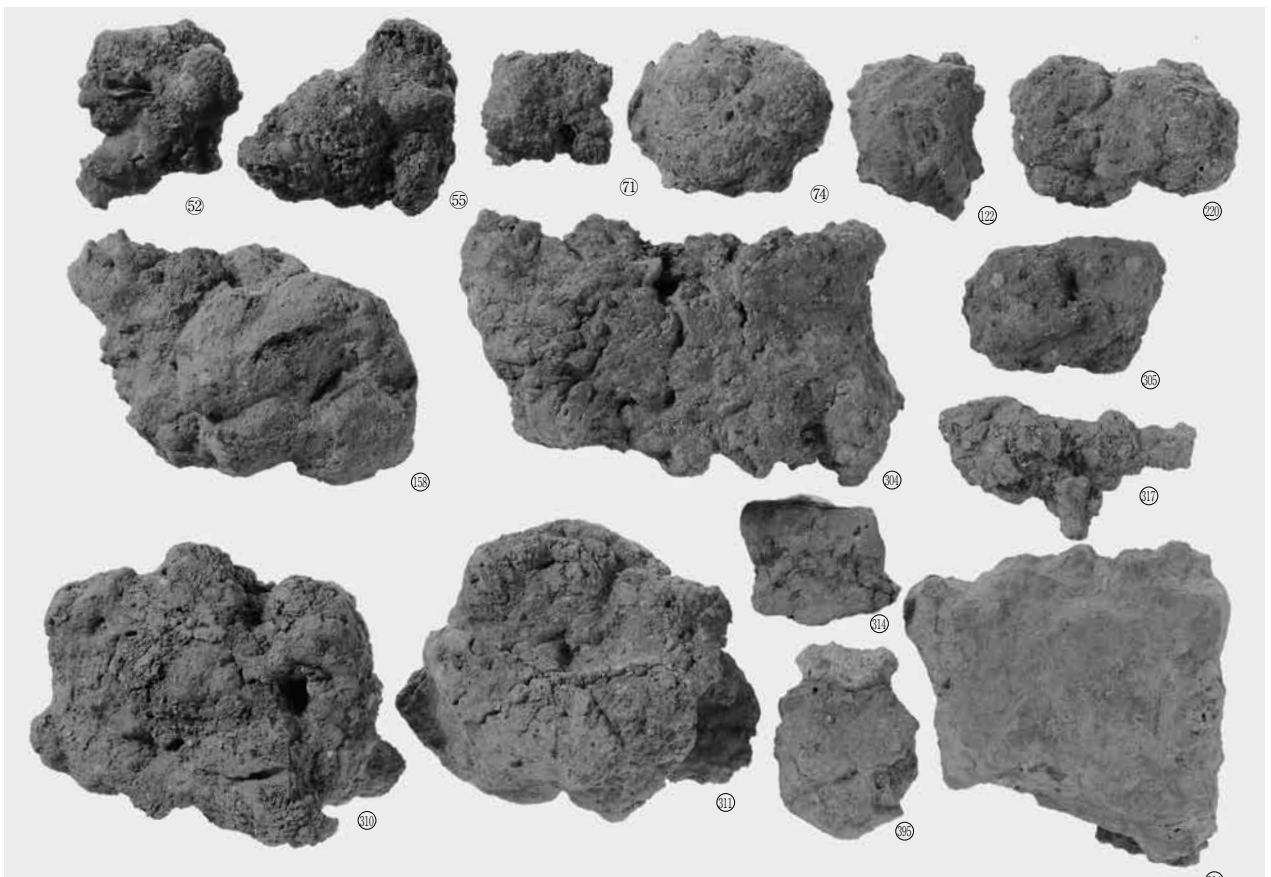
2 流出溝滓(2)



1 流出孔～溝滓(62-1)



2 流動滓・工具付着滓・黒鉛化木炭



3 炉内滓



1 炉底塊



2 炉底塊～流出孔滓



炉底塊(62)



1 炉底塊 (62) 南側小口面



2 炉底塊 (62) 南端流出孔付近



3 炉底塊 (62) 南半表面滓状態



4 炉底塊 (62) 北半表面滓状態

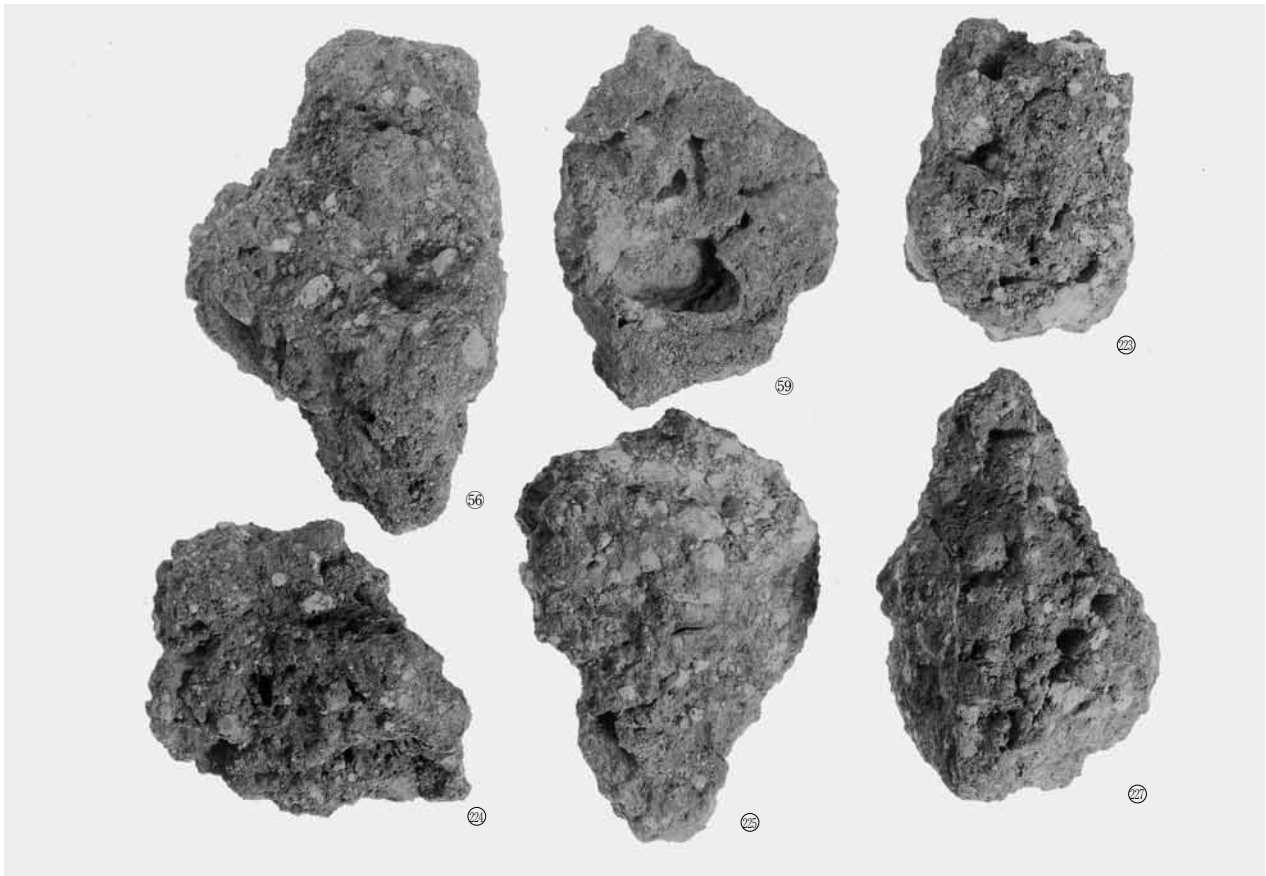


5 炉底塊 (62) 北端工具痕による変形



6 炉底塊 (62) 北端流出孔滓





1 再結合滓



2 黒曜石製石器



1 安山岩製・頁岩製石器



2 礫石器



1 黒曜石産地同定試料



2 安山岩産地同定試料



3 安山岩産地同定試料(分類b)



4 安山岩産地同定試料(分類c ~ e)



5 安山岩産地同定試料(分類f・g)



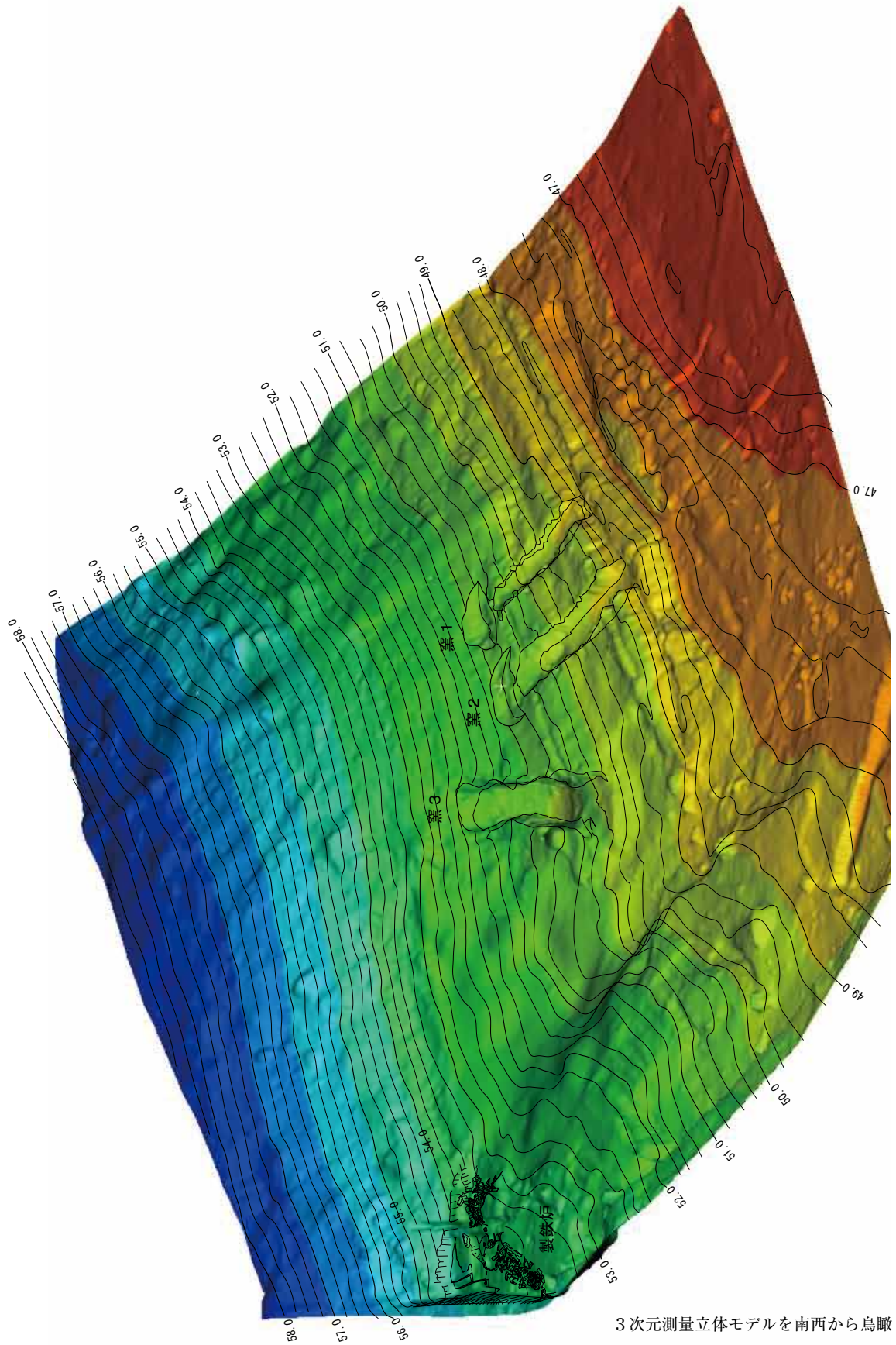
6 安山岩産地同定試料(分類h)



1 麻畑採集原石試料

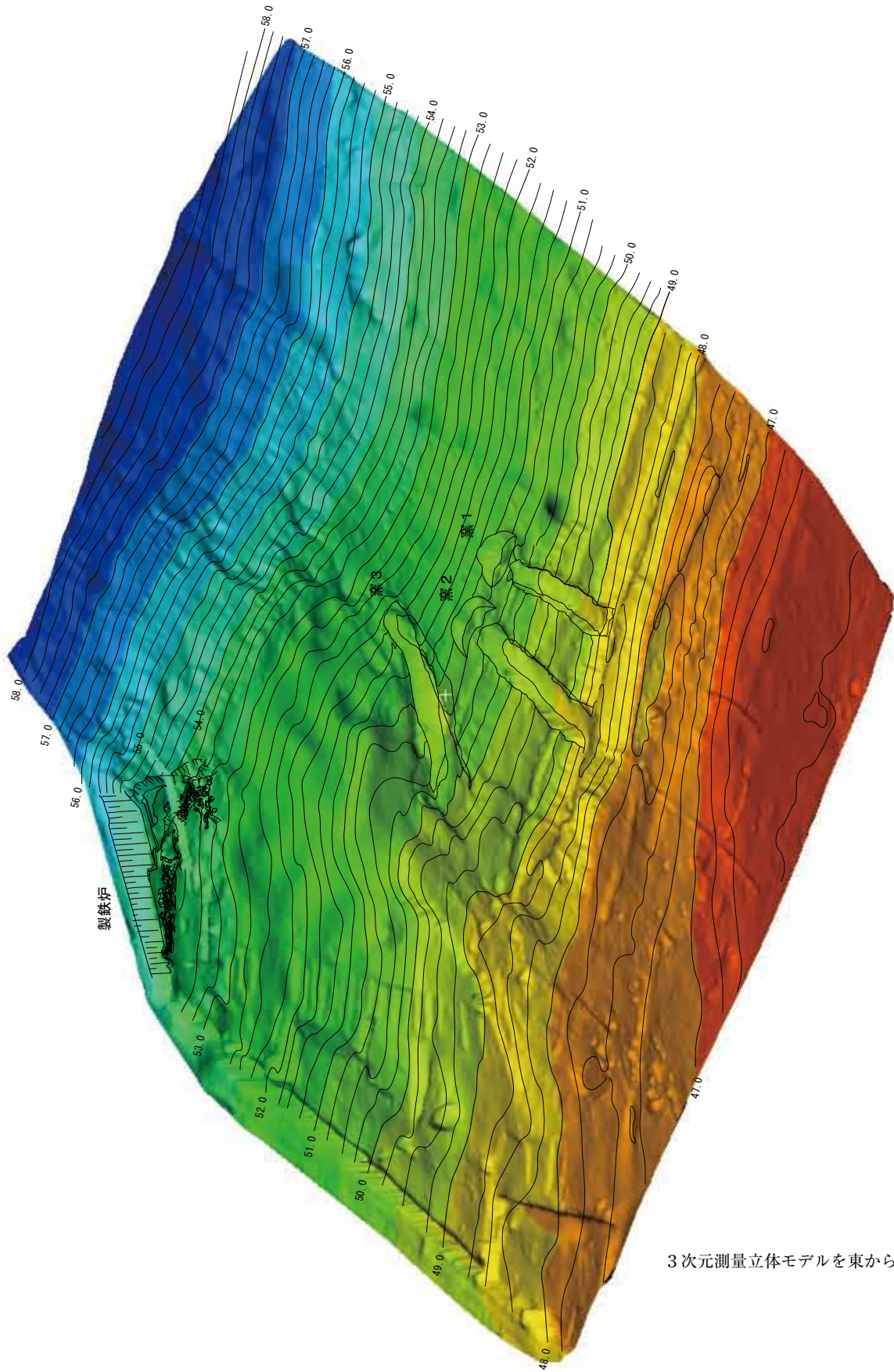


2 澄水採集原石試料



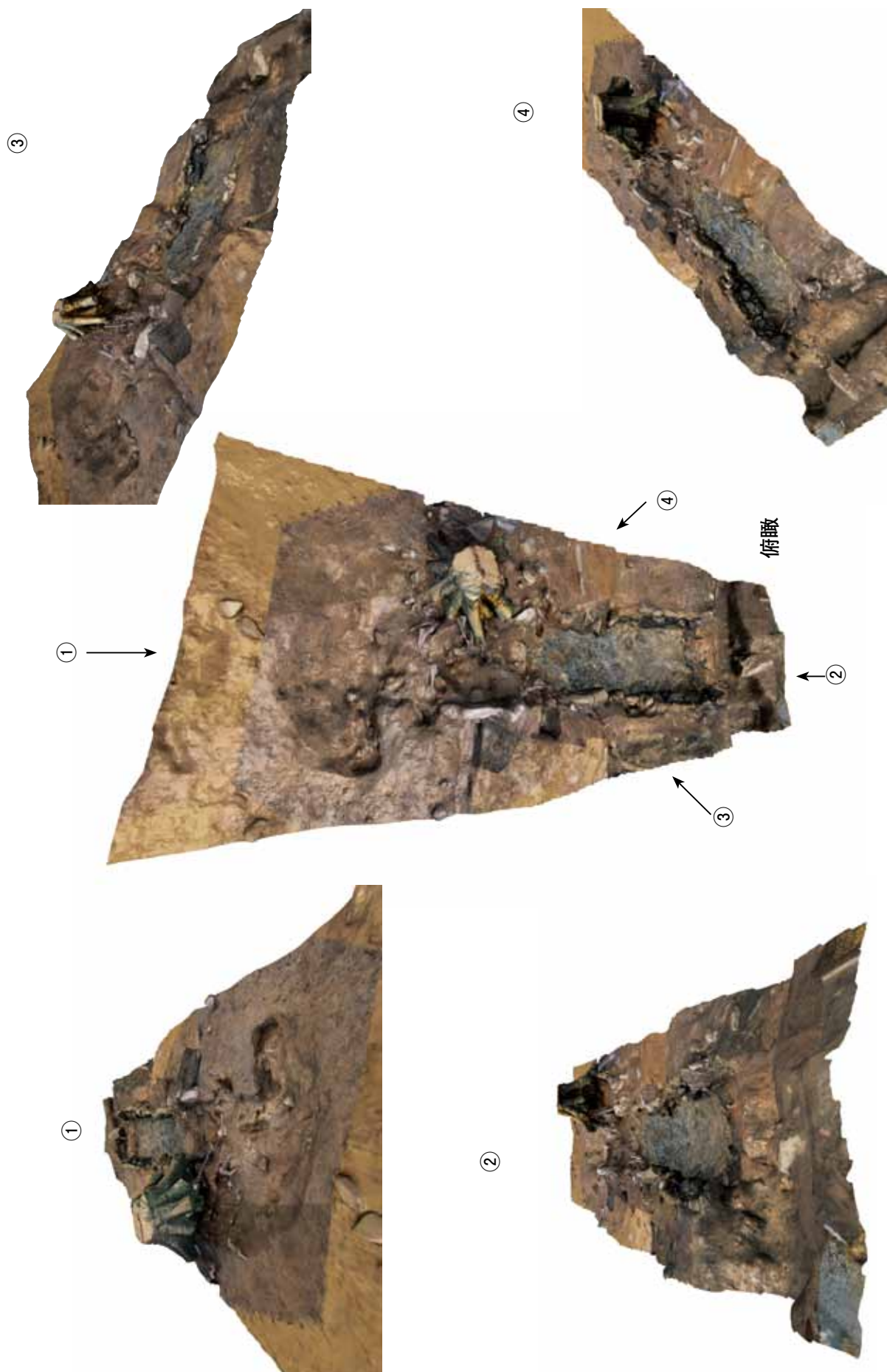
3次元測量立体モデルを南西から鳥瞰

下市築地ノ峯東通第2遺跡鳥瞰図(1)

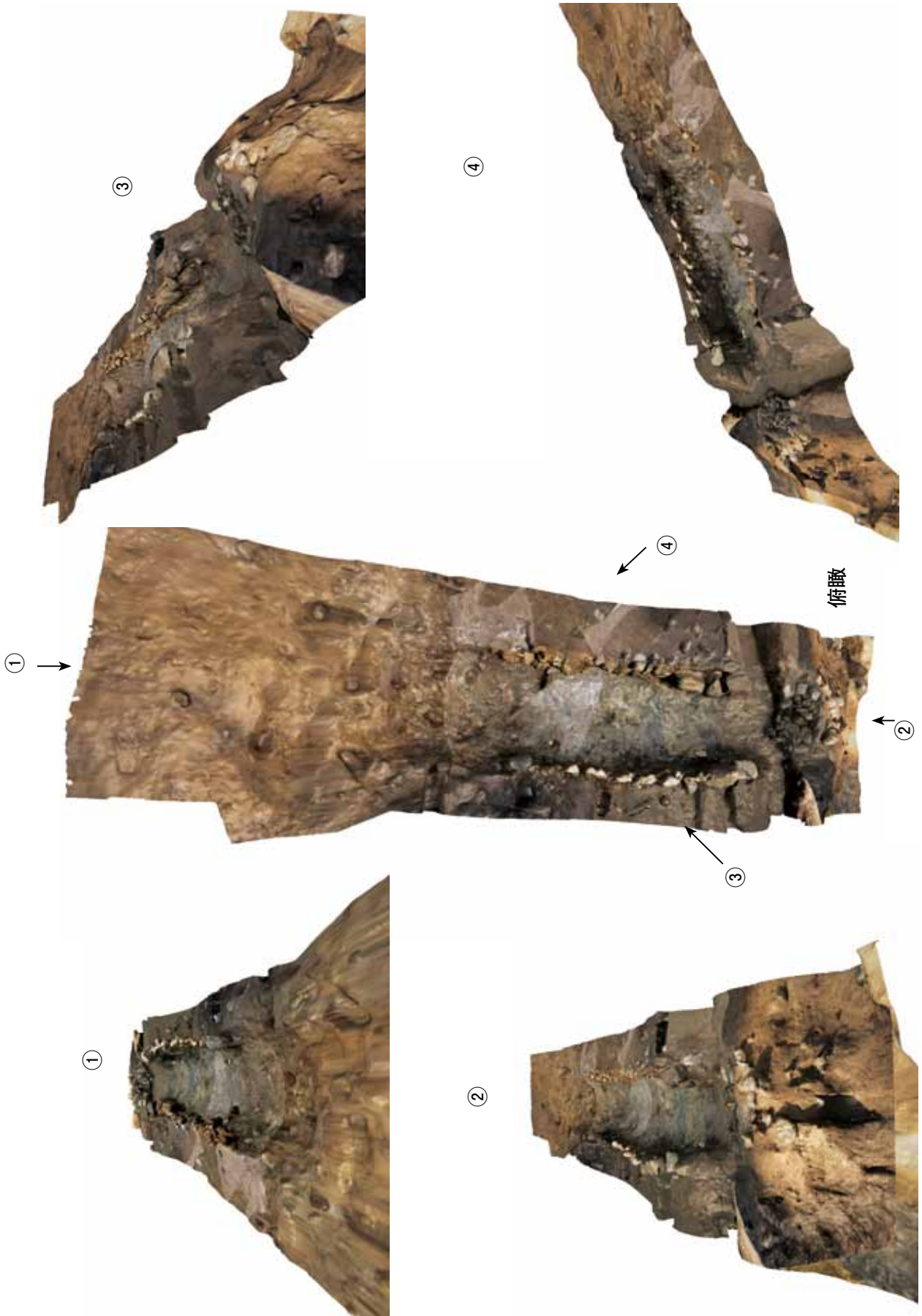


3次元測量立体モデルを東から鳥瞰

下市築地ノ峯東通第2遺跡鳥瞰図(2)

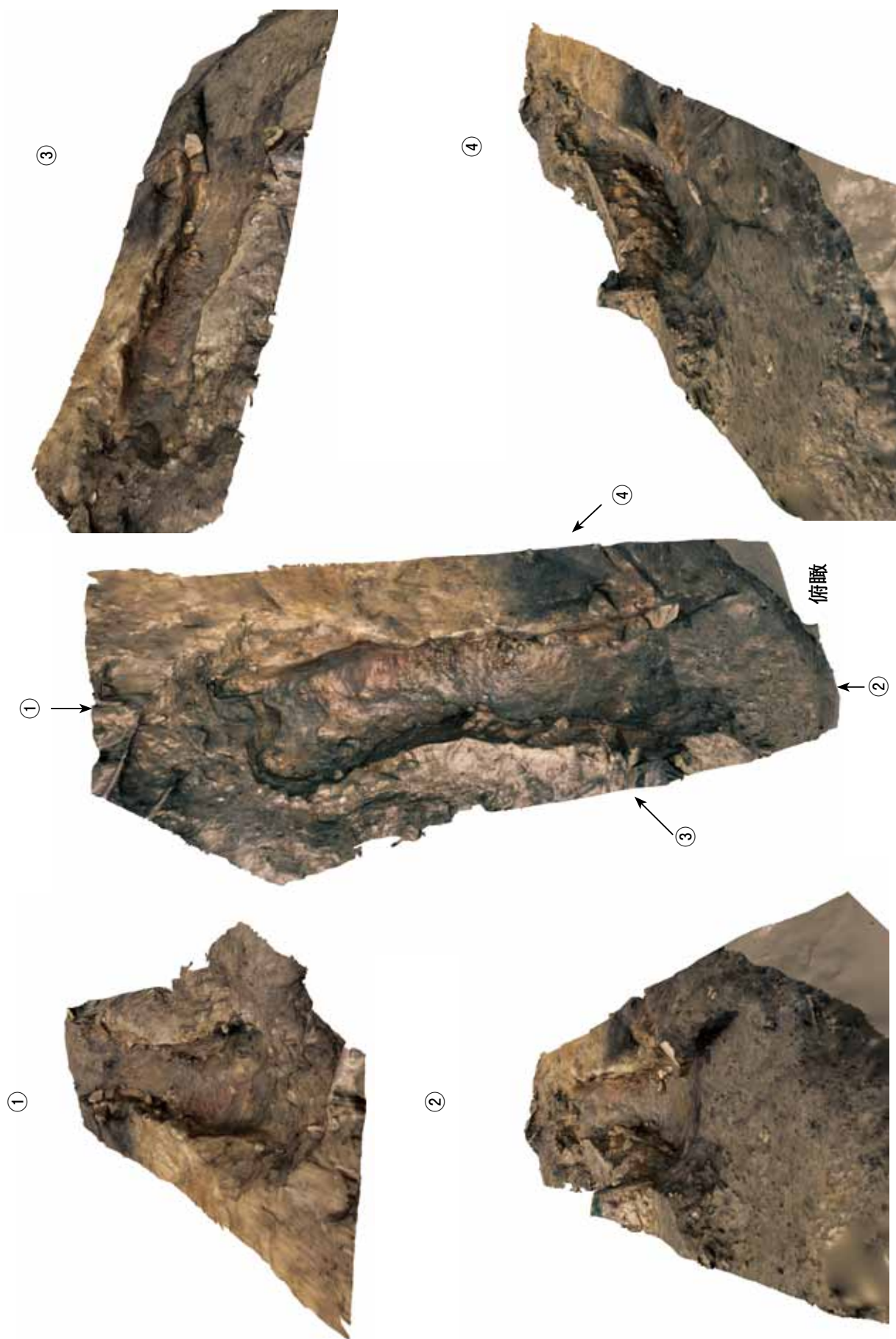


窠 1 3Dモデル(遠近法)

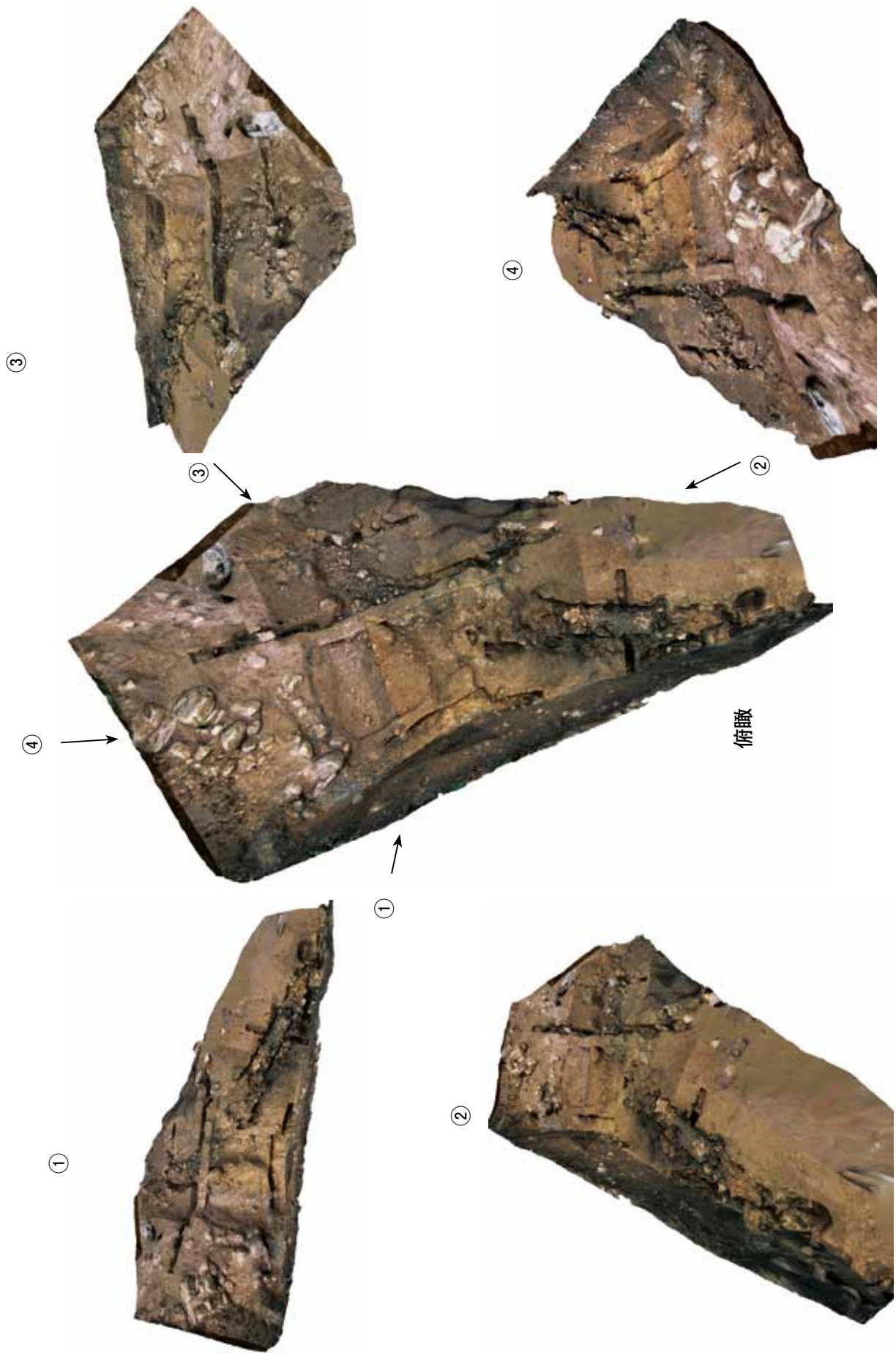


窠2 3Dモデル(遠近法)





窯3 3Dモデル(遠近法)



製鉄炉 3Dモデル(遠近法)