

土坑 9 · 11 出土遺物



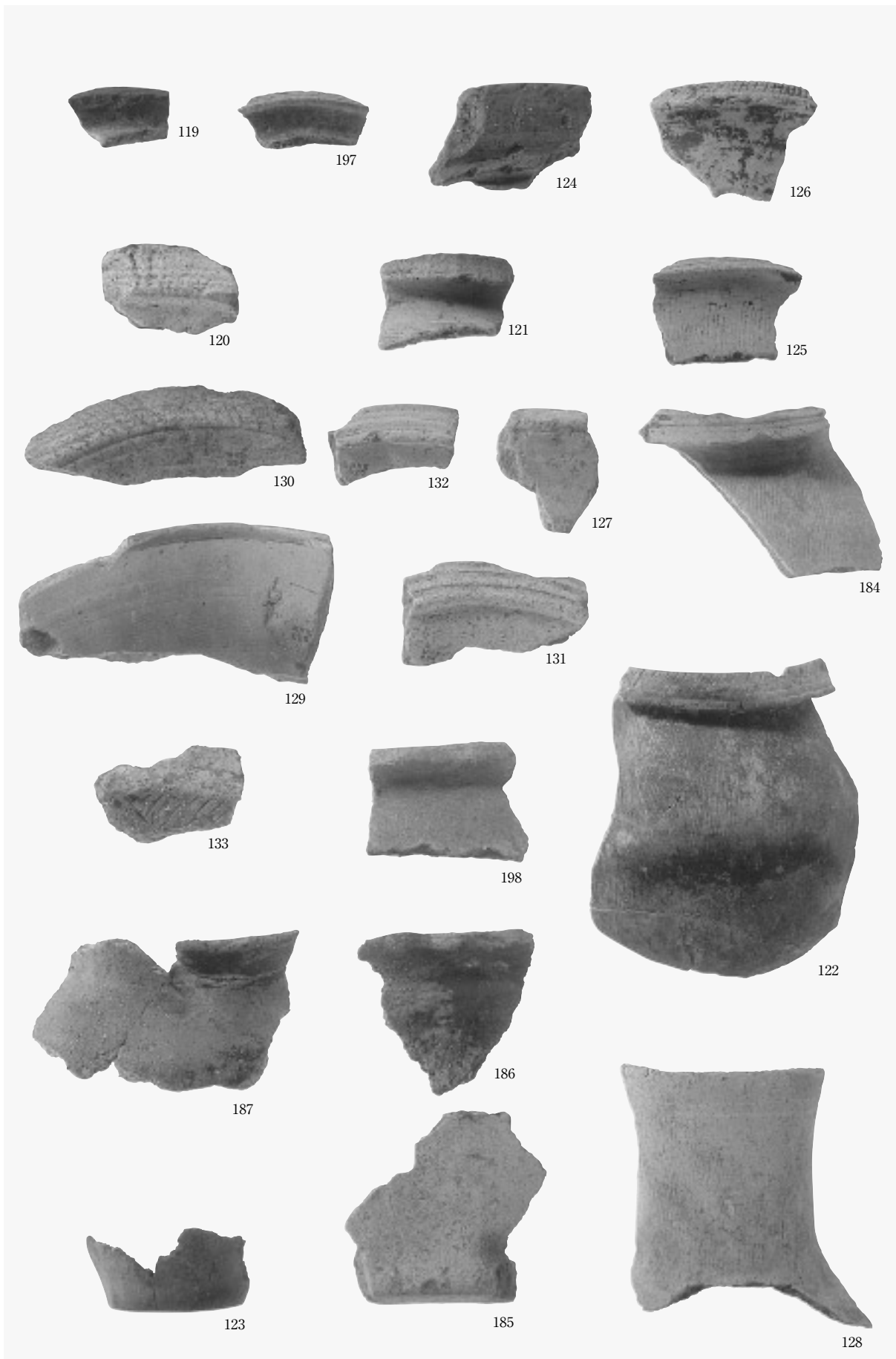
1 土坑12出土遺物 (1)



2 土坑12出土遺物 (2)



3 土坑12出土遺物 (3)



調査地内出土遺物（弥生時代中期～古墳時代）



1 土坑14 (南東から)



2 土坑14 遺物出土状況 (北から)



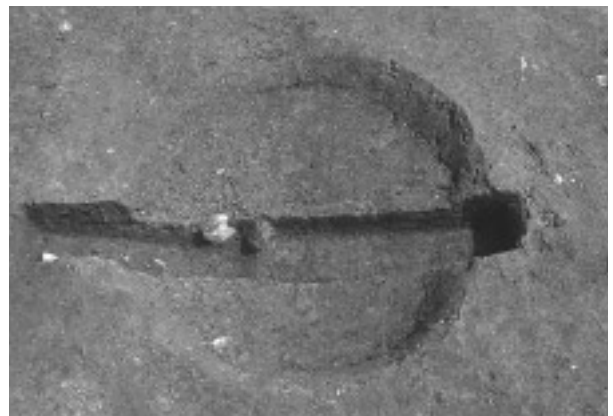
4 土坑14出土遺物 (2)



3 土坑14出土遺物 (1)



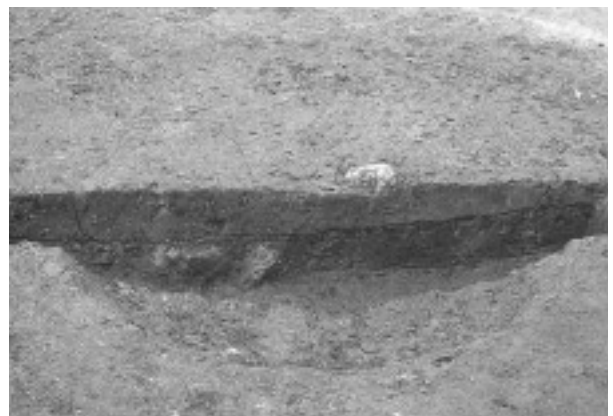
5 土坑13 (北東から)



7 土坑16 (南から)

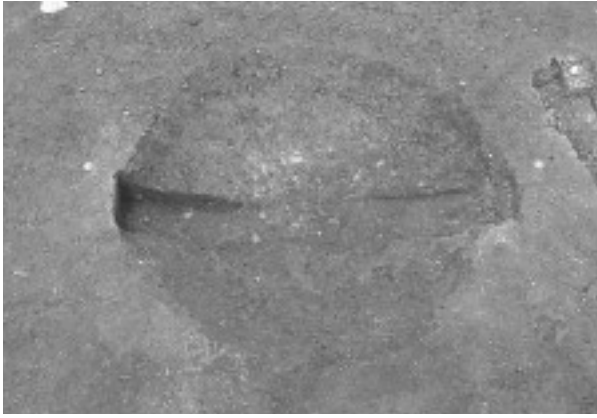


6 土坑15 (東から)



8 土坑16 土層断面 (南から)

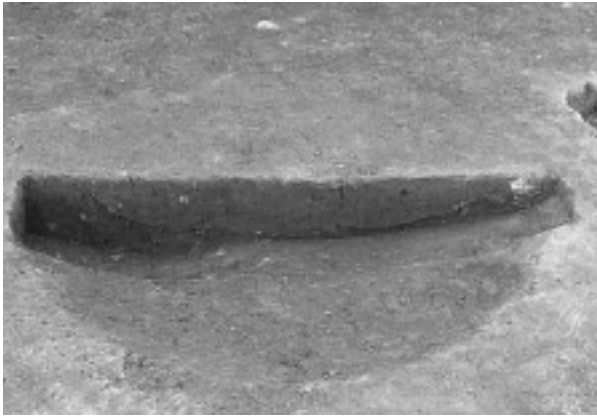
図版34



1 土坑17 (東から)



3 土坑18 (南から)



2 土坑17 土層断面 (東から)



4 土坑18 土層断面 (南から)



5 P377 (南東から)



6 土坑19 (北東から)



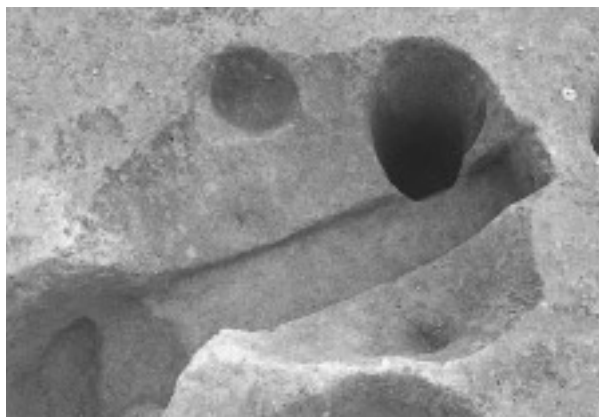
7 土坑19 土層断面 (北東から)



8 土坑19 遺物出土状況 (北東から)



1 土坑20 (北から)



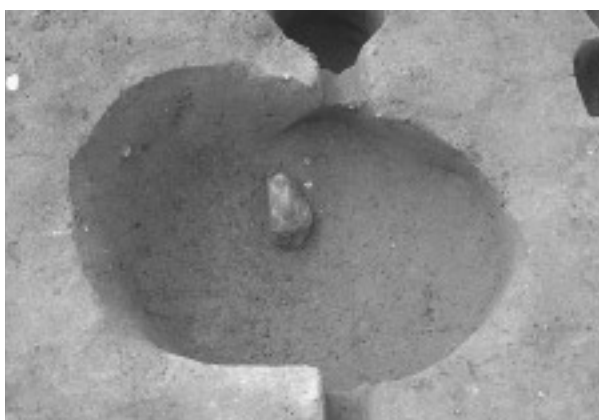
3 土坑21 (北から)



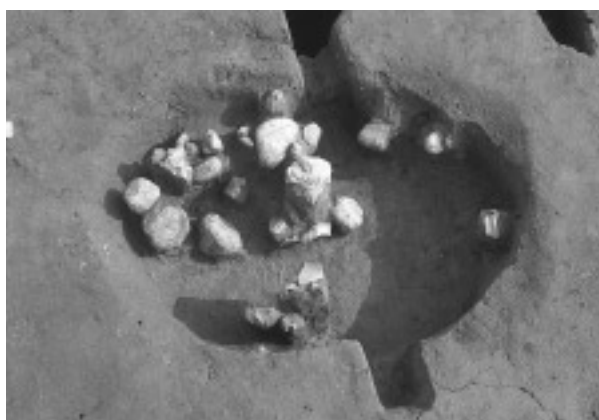
2 土坑20 土層断面 (北から)



4 土坑21 土層断面 (北から)



5 土坑23 (北から)



6 土坑23 遺物出土状況 (北から)

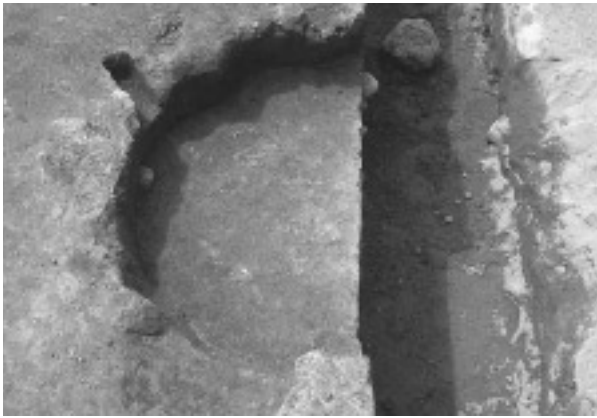


7 土坑23 遺物出土状況 (北東から)

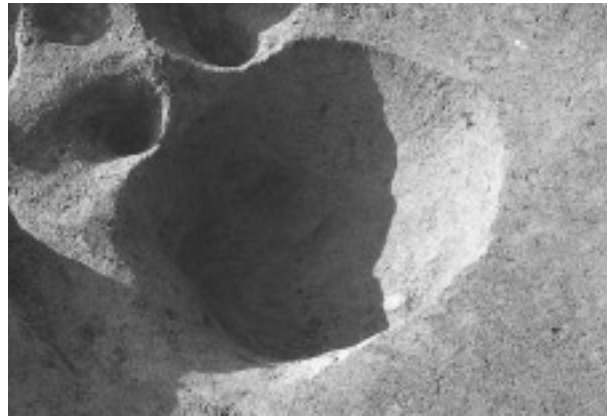


8 土坑23 土層断面 (西から)

図版36



1 土坑24 (北東から)



3 土坑25 (東から)



2 土坑24 遺物出土状況 (東から)



4 土坑25 土層断面 (東から)



5 C7・8グリッド周辺遺構検出状況 (北西から)



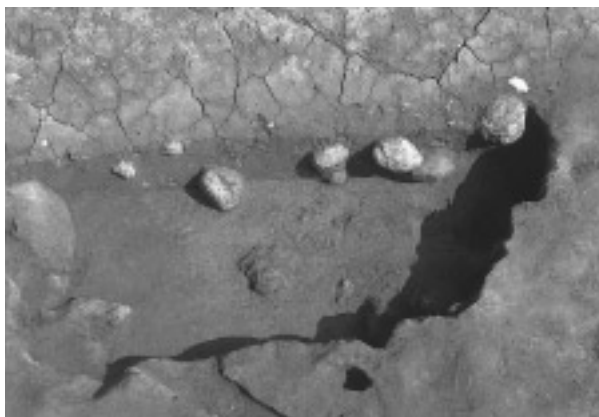
6 土坑31遺物出土状況 (北西から)



7 土坑29 (北西から)



8 土坑29 土層断面 (北西から)



1 土坑26 (北西から)



4 土坑28 (北から)



2 土坑26 遺物出土状況 (北西から)



5 土坑28 遺物出土状況 (北から)



3 土坑26 土層断面 (北から)



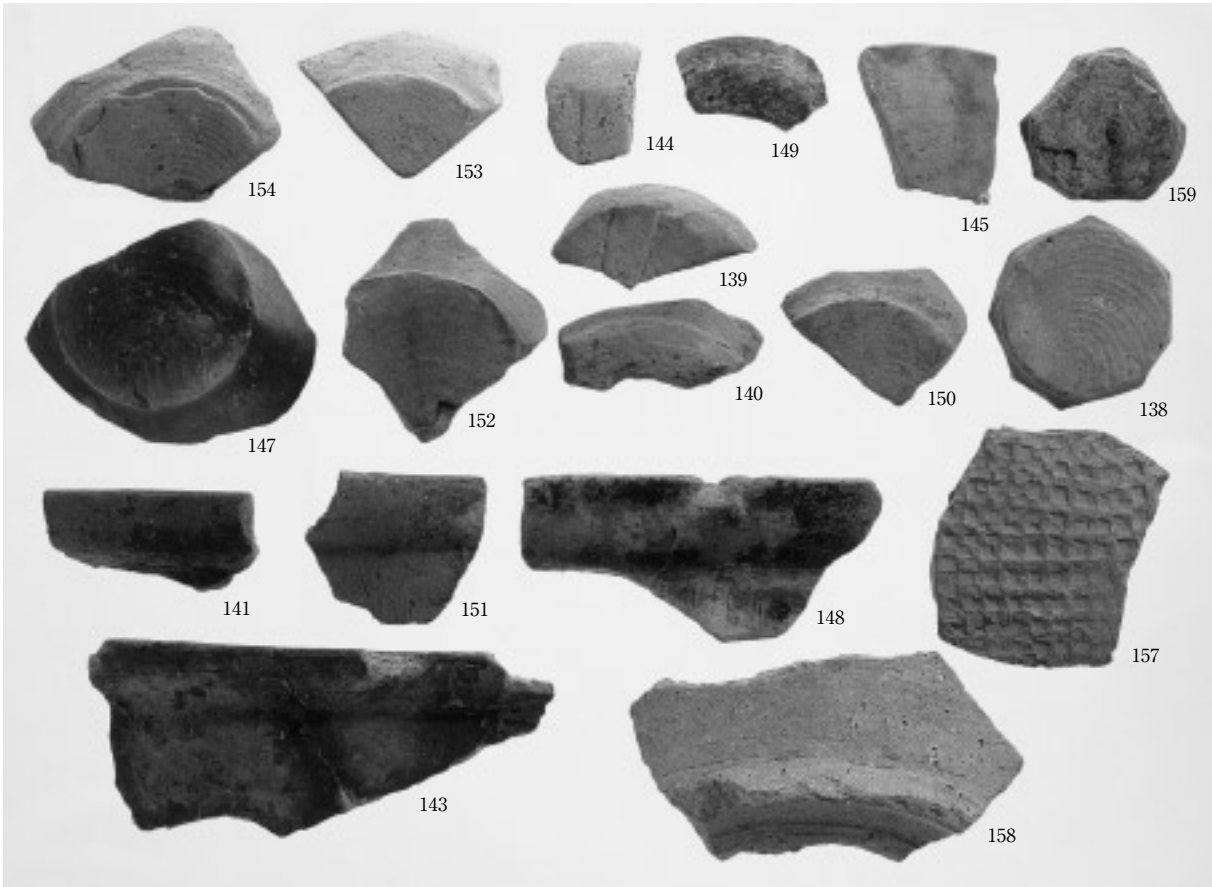
6 土坑28 土層断面 (北から)



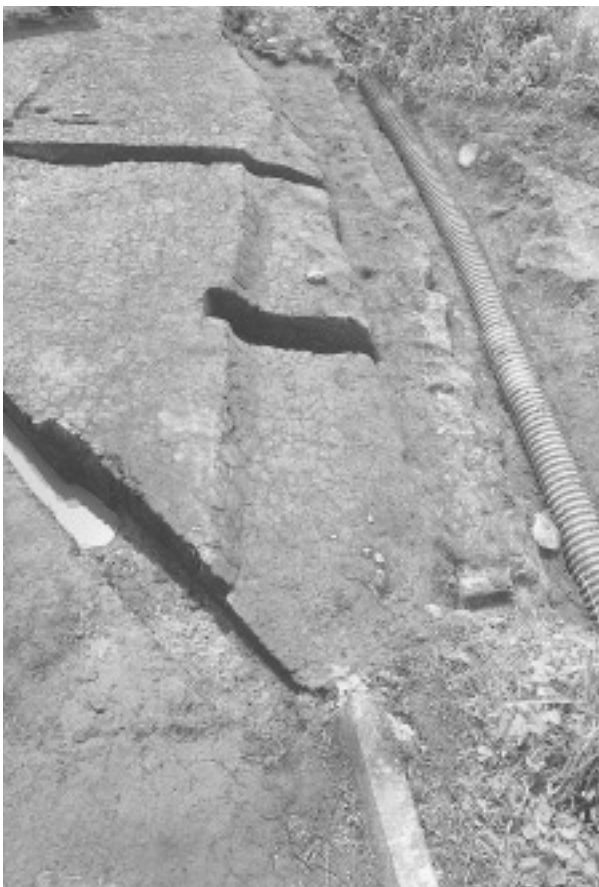
7 土坑27 遺物出土状況 (北から)



8 土坑24・31出土遺物



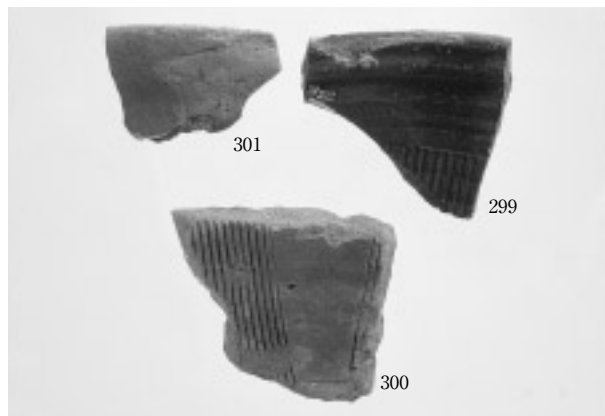
1 土坑（中世前期）出土遺物



2 溝20（東から）



3 溝20 礫出土状況（東から）



4 溝20出土遺物



2 溝2 (北から)



1 溝2・3 (北から)



3 溝1 土層断面 (南東から)



4 溝1 検出状況 (南東から)



5 溝1 (南東から)



V層上面検出遺構群（南から）



1 B17~19グリッド周辺V層上面検出遺構群（北から）



2 溝4（北から）



3 溝6・7（南から）



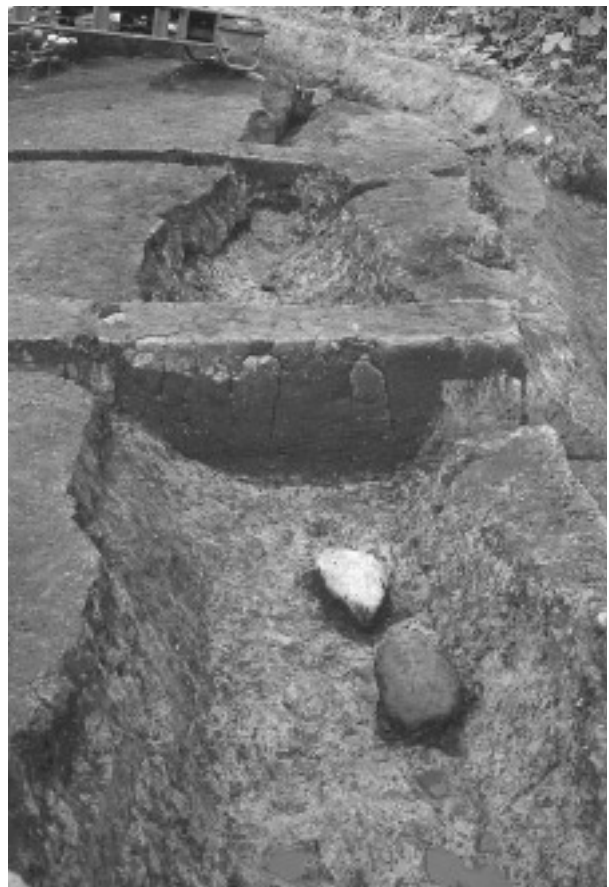
1 溝5 (南から)



2 柵列1 (南から)



3 溝8 土層断面 (東から)



4 溝8 土層断面 (東から)



1 溝8・9周辺の地形（東から）



2 溝8・9（西から）



溝9（3区） 礫検出状況（東から）



1 溝9 (3区) (東から)



2 溝9 (7区) (西から)



3 溝9 (3区) 土層断面 (南西から)



4 溝9 (7区) 土層断面 (東から)



5 溝9 (7区) 検出状況 (西から)



1 溝15 (東から)



2 溝16 (東から)



3 溝15 土層断面 (西から)



1 溝13 (北から)



2 溝13 検出状況 (南東から)



3 溝13 遺物出土状況 (北から)



4 溝13 遺物出土状況 (南から)



5 溝13 自然木出土状況 (南東から)



6 溝13 自然木出土状況 (南東から)

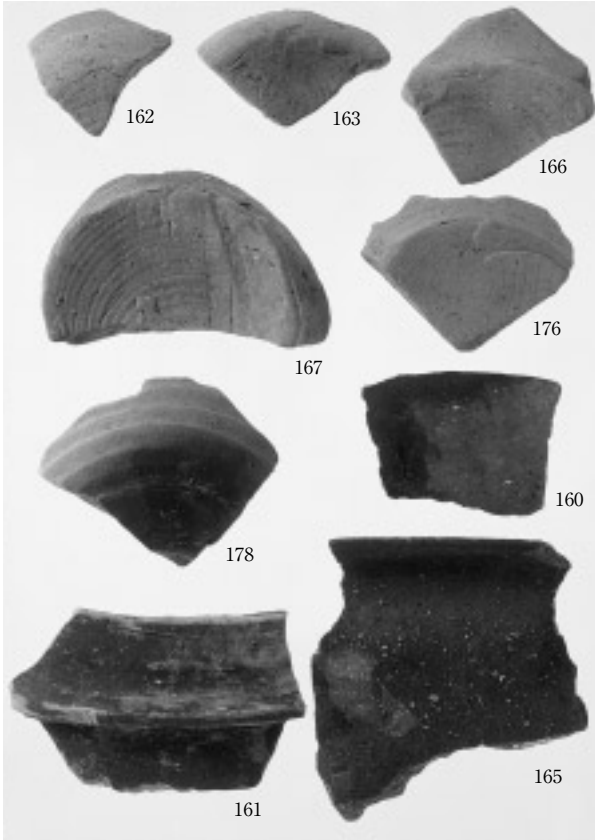


7 溝13 土層断面 (北から)

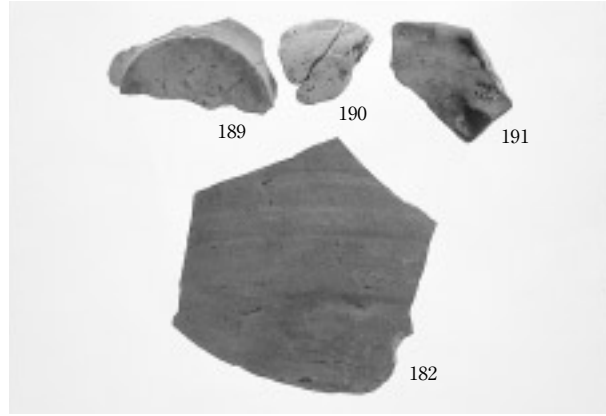


8 溝13出土木製品

図版48



1 溝1・3・4・6・9出土遺物



4 溝13・15出土遺物



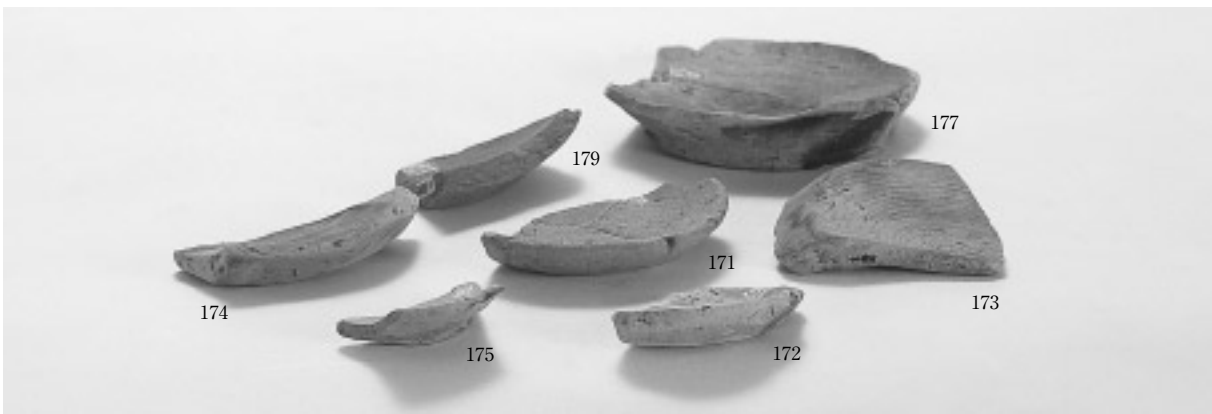
5 溝13出土遺物(1)



2 溝8出土遺物



6 溝13出土遺物(2)



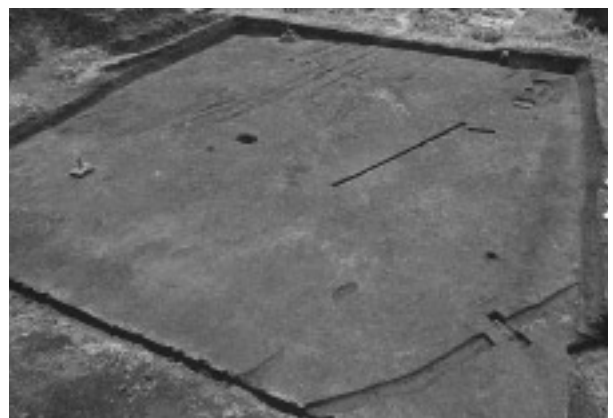
3 溝9出土遺物



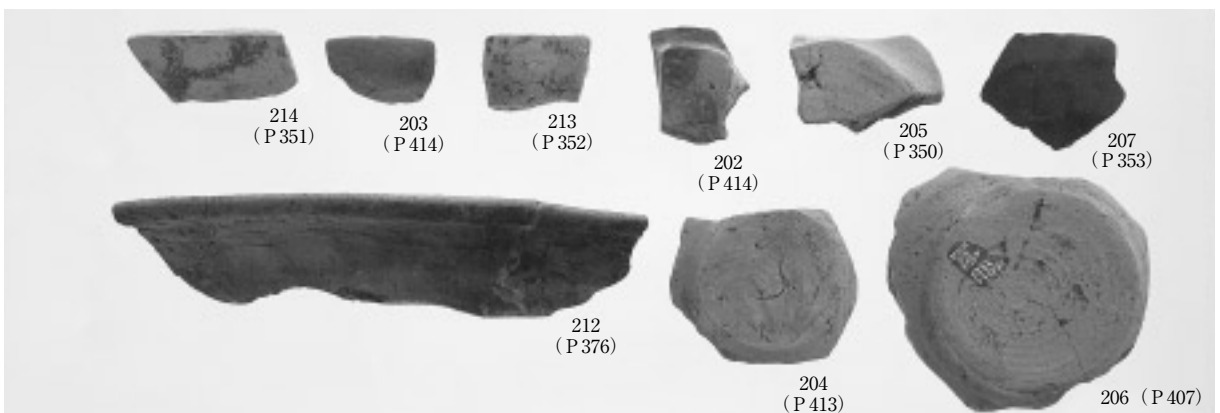
1 耕作痕 検出状況 (南東から)



2 耕作痕 土層断面 (南から)



3 耕作痕 (西から)

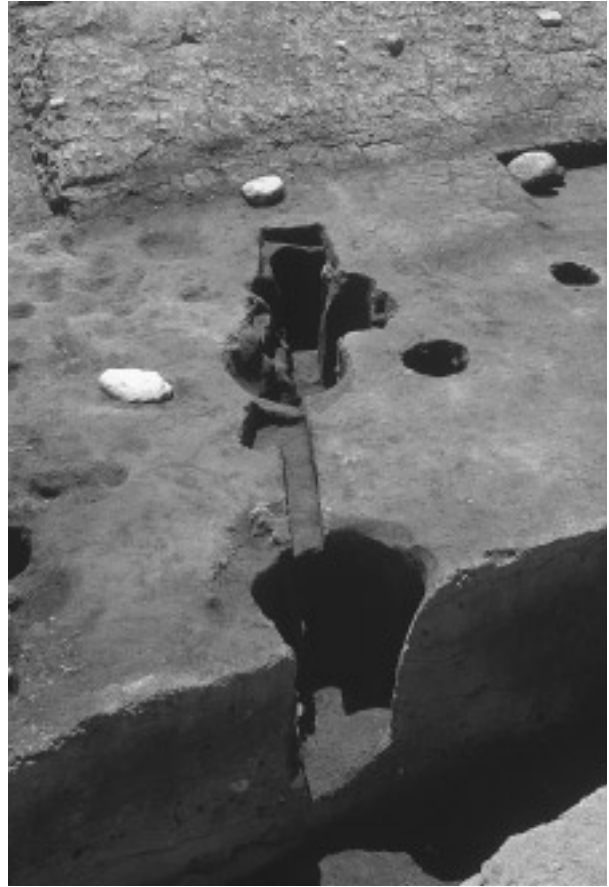


4 ピット (中世前期) 出土遺物

※ () 内は出土ピット番号



1 柵列2 礎盤石出土状況（北から）



2 柵列2（北から）



3 柵列2 礫出土状況（北から）



4 柵列2 礫出土状況（北東から）



5 柵列2 P1土層断面（北西から）



1 柵列2 P2土層断面(北から)



2 柵列2 P2土層断面(北西から)



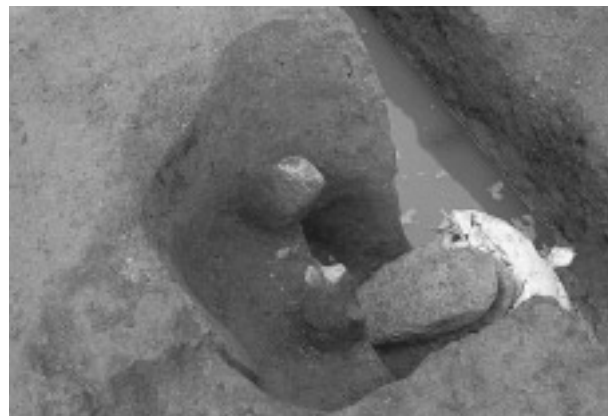
3 柵列2 P2土層断面(北から)



4 柵列2 P2礎盤石出土状況(北から)



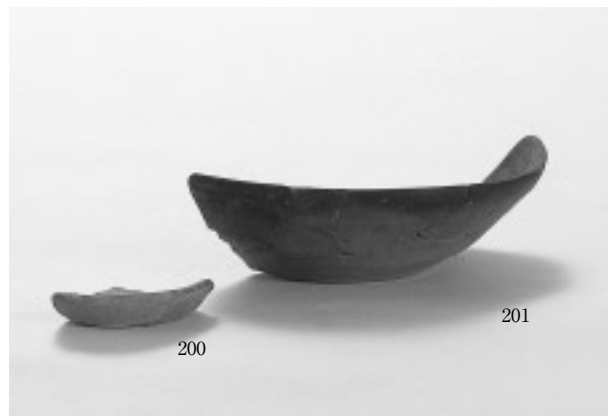
5 柵列2 P1礎出土状況(南西から)



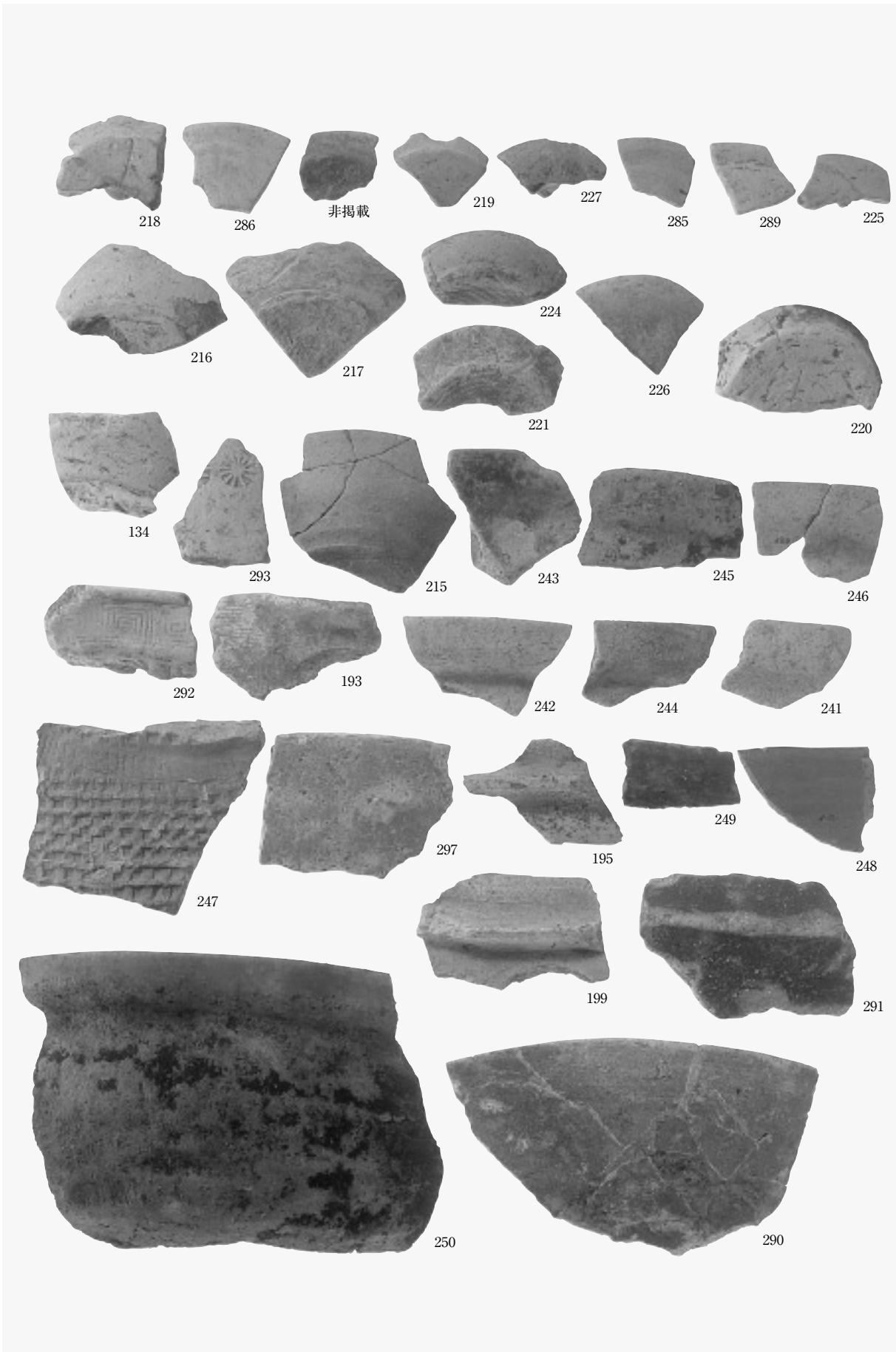
6 柵列2 P1遺物出土状況(東から)



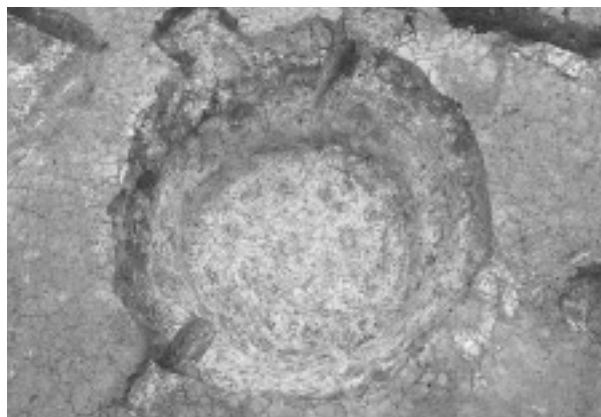
7 柵列2 P1礎盤石出土状況(南から)



8 柵列2出土遺物



調査地内出土遺物（中世前期）



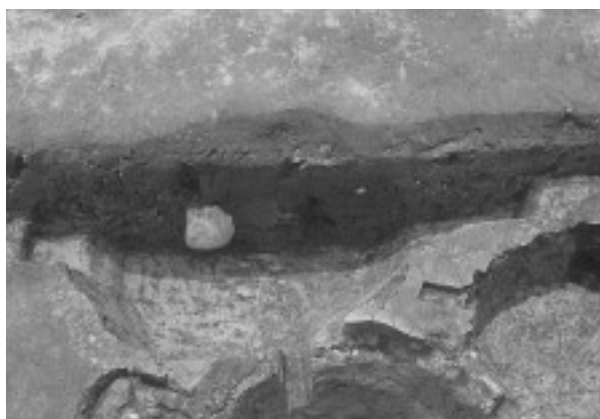
1 土坑33 (西から)



2 土坑33 遺物出土状況 (東から)



3 土坑33・34 土層断面 (東から)



4 土坑34 (北西から)



5 土坑35 (西から)



6 土坑35 土層断面 (東から)



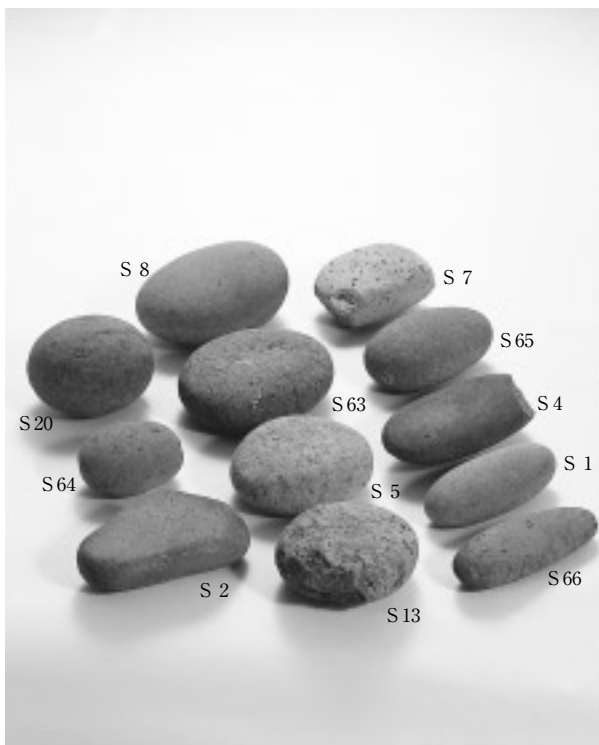
7 調査地内出土石器 (1)



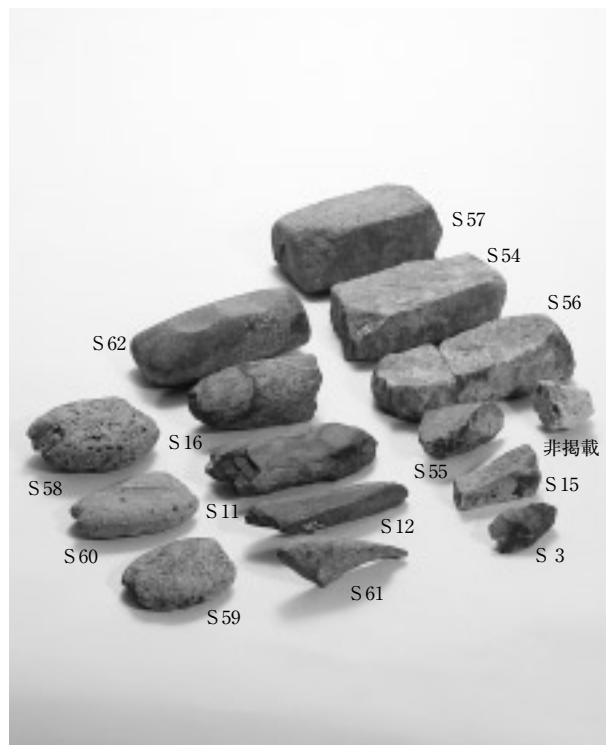
8 調査地内出土石器 (2)



1 調査地内出土石器 (3)



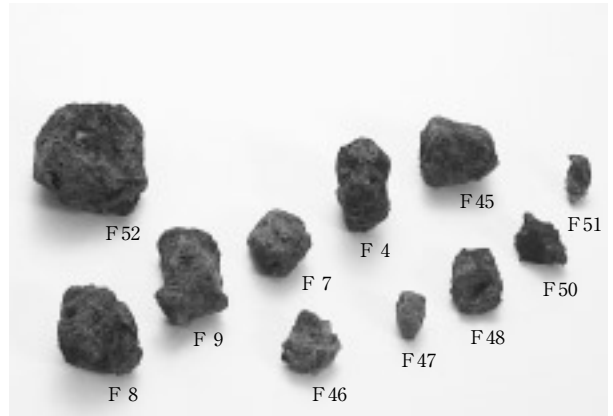
2 調査地内出土石器 (4)



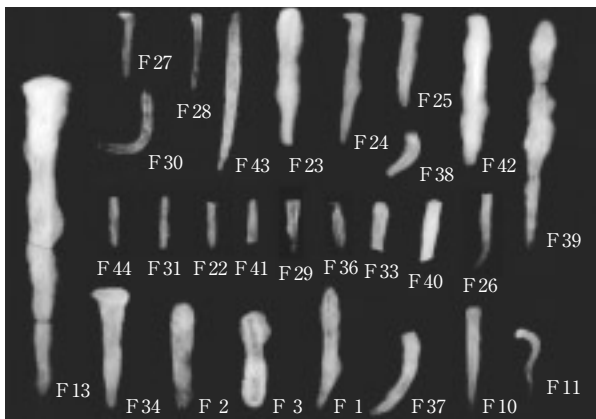
3 調査地内出土石器 (5)



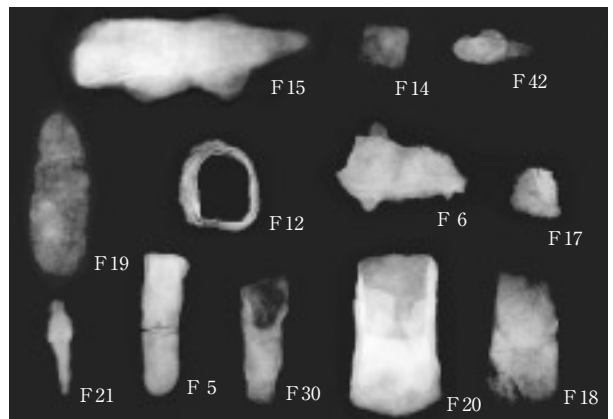
1 調査地内出土石器 (6)



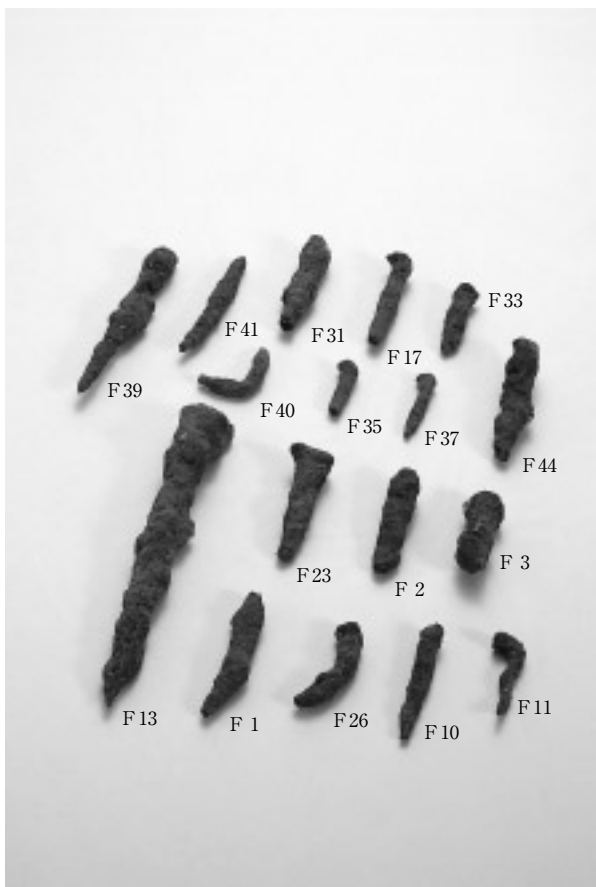
2 調査地内出土鉄関連遺物 (1)



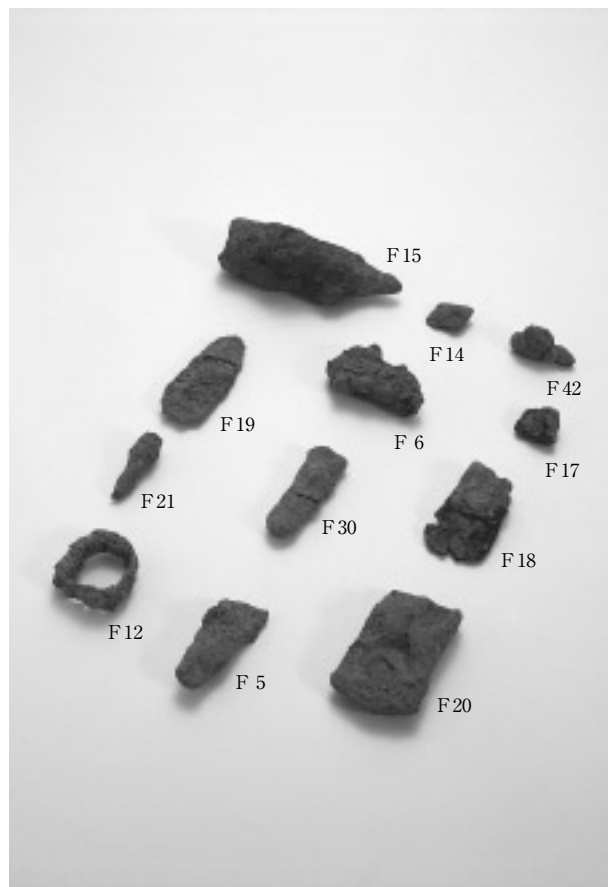
3 調査地内出土鉄関連遺物 X線 (1)



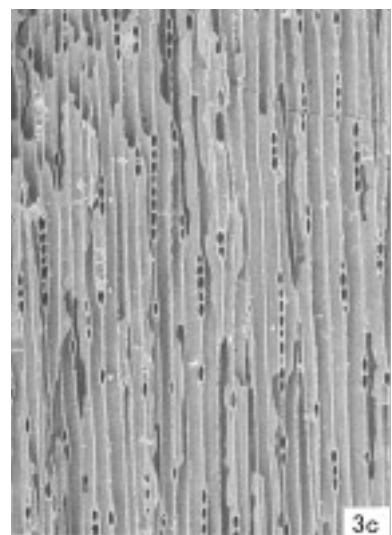
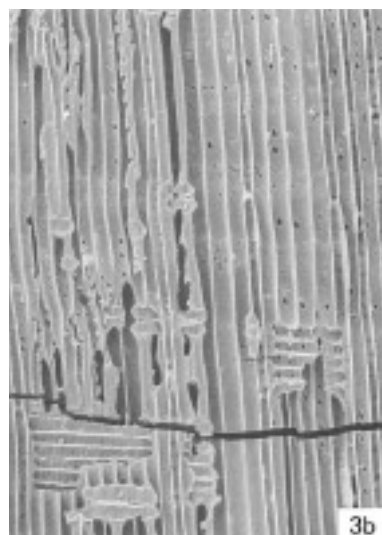
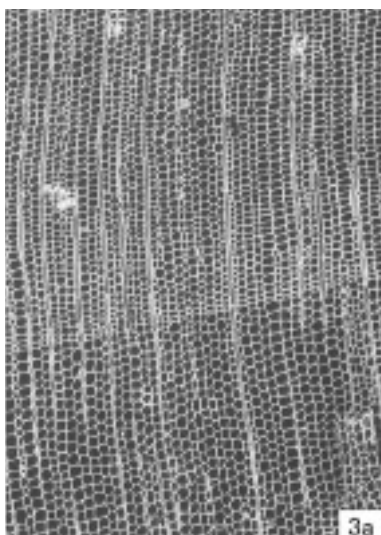
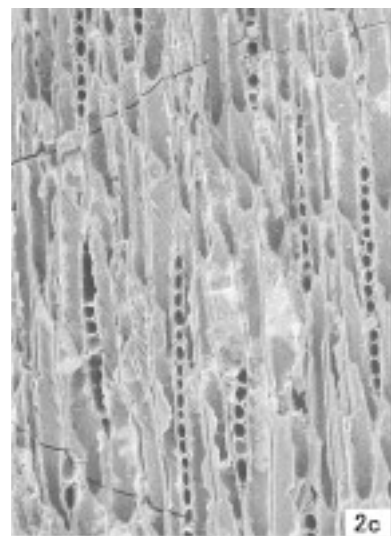
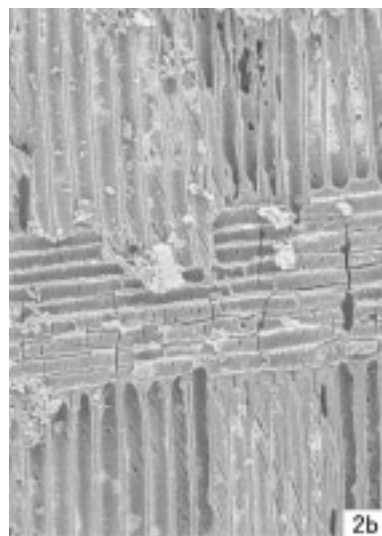
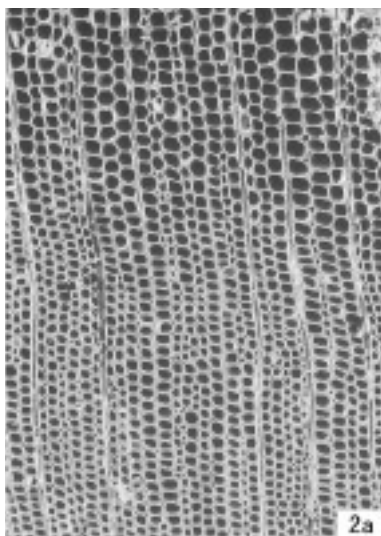
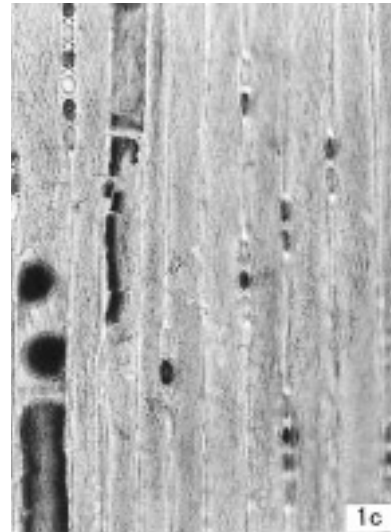
4 調査地内出土鉄関連遺物 X線 (2)



5 調査地内出土鉄関連遺物 (2)

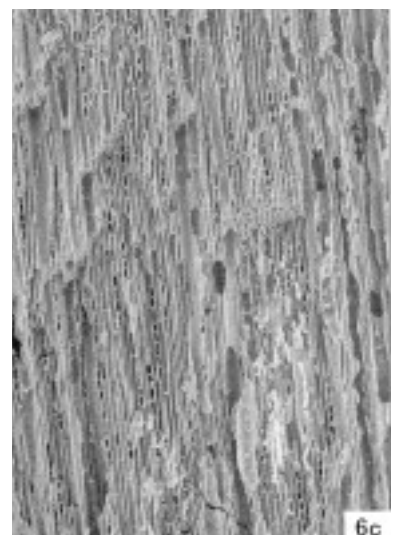
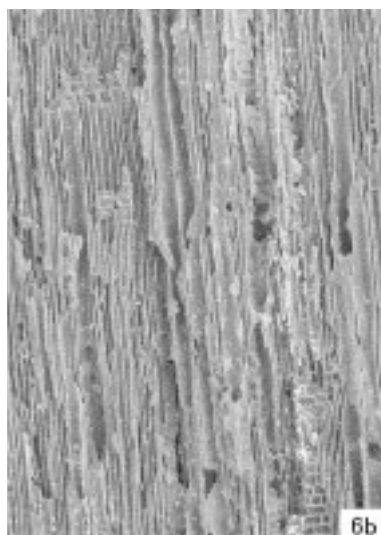
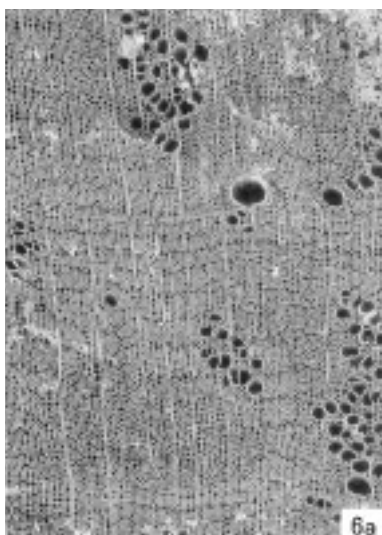
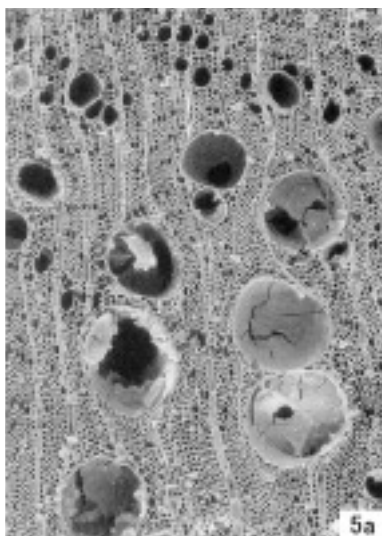
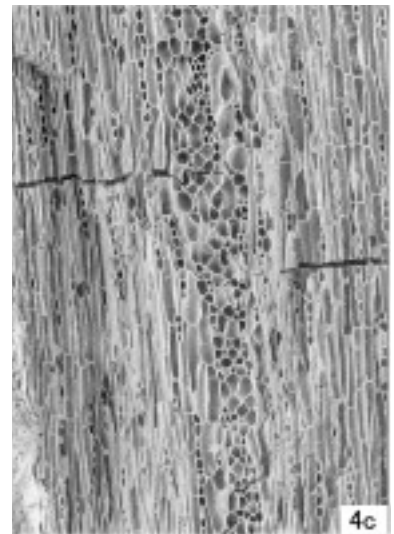
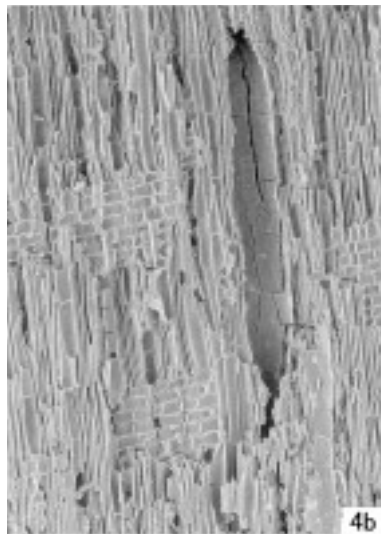
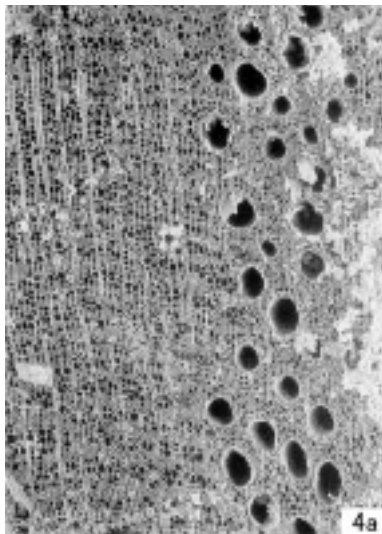


6 調査地内出土鉄関連遺物 (3)



- 1. スギ (試料17)
- 2. モミ属 (試料2)
- 3. マキ属 (試料5)
- a : 木口, b : 柁目, c : 板目

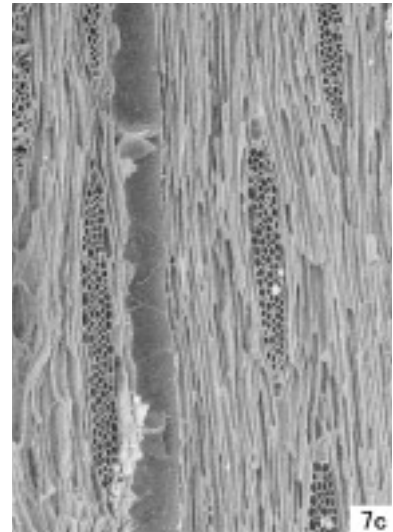
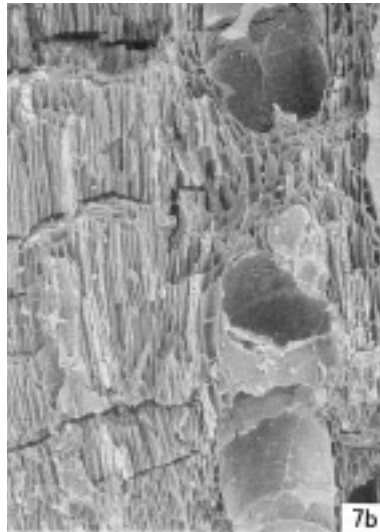
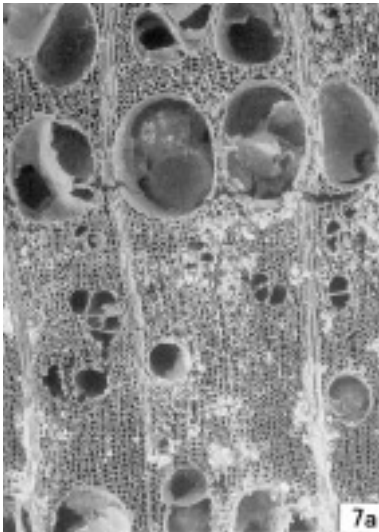
200 μ m : 1a
 100 μ m : 1b,c
 200 μ m : 2・3a
 100 μ m : 2・3b,c



- 4. コナラ属アカガシ亜属 (試料3)
- 5. クリ近似種 (試料9)
- 6. スダジイ (試料6)
- a : 木口, b : 柁目, c : 板目

200 μ m:a
 200 μ m:b,c

図版58



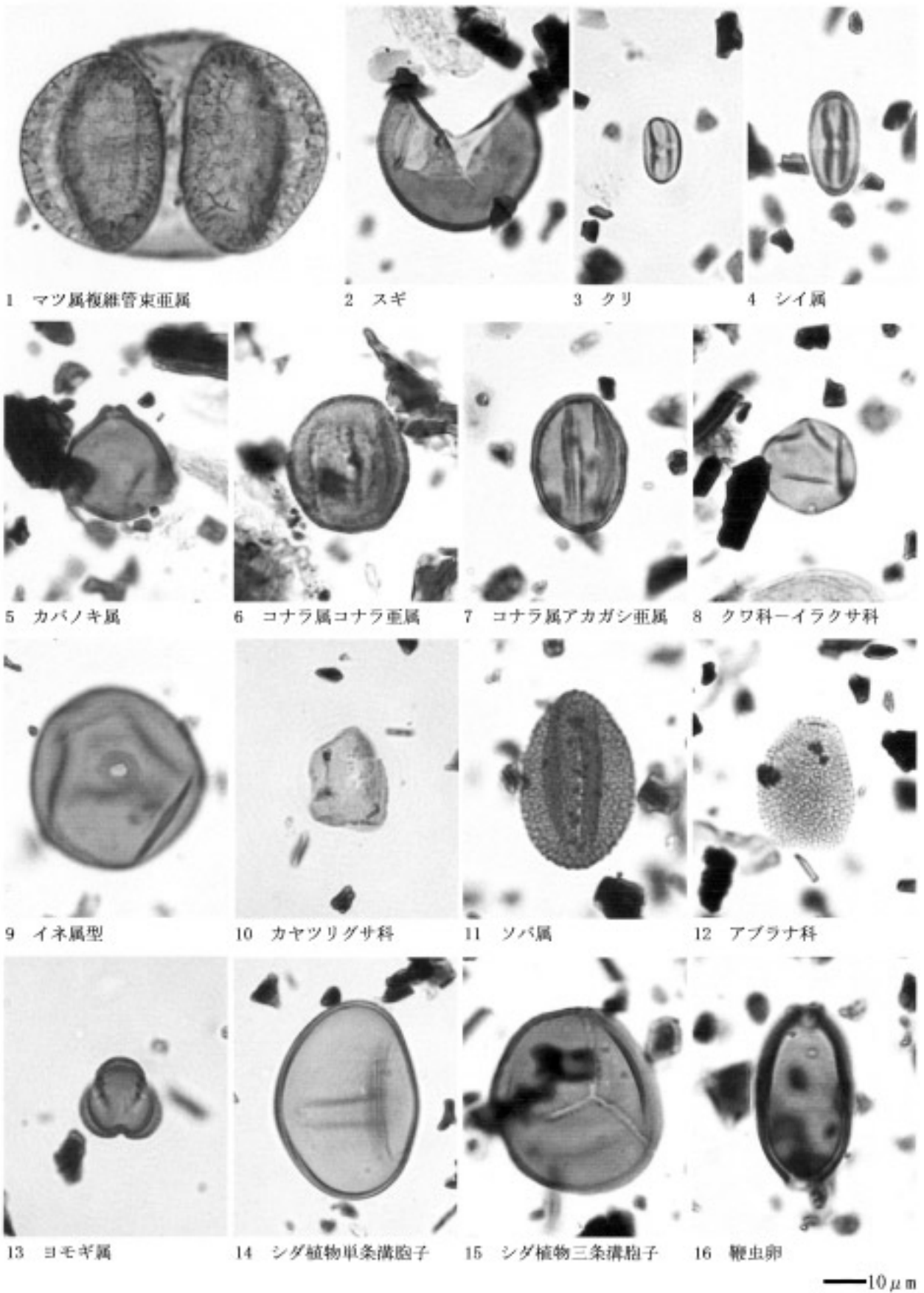
7. ヤマグワ (試料11)

a : 木口, b : 柁目, c : 板目

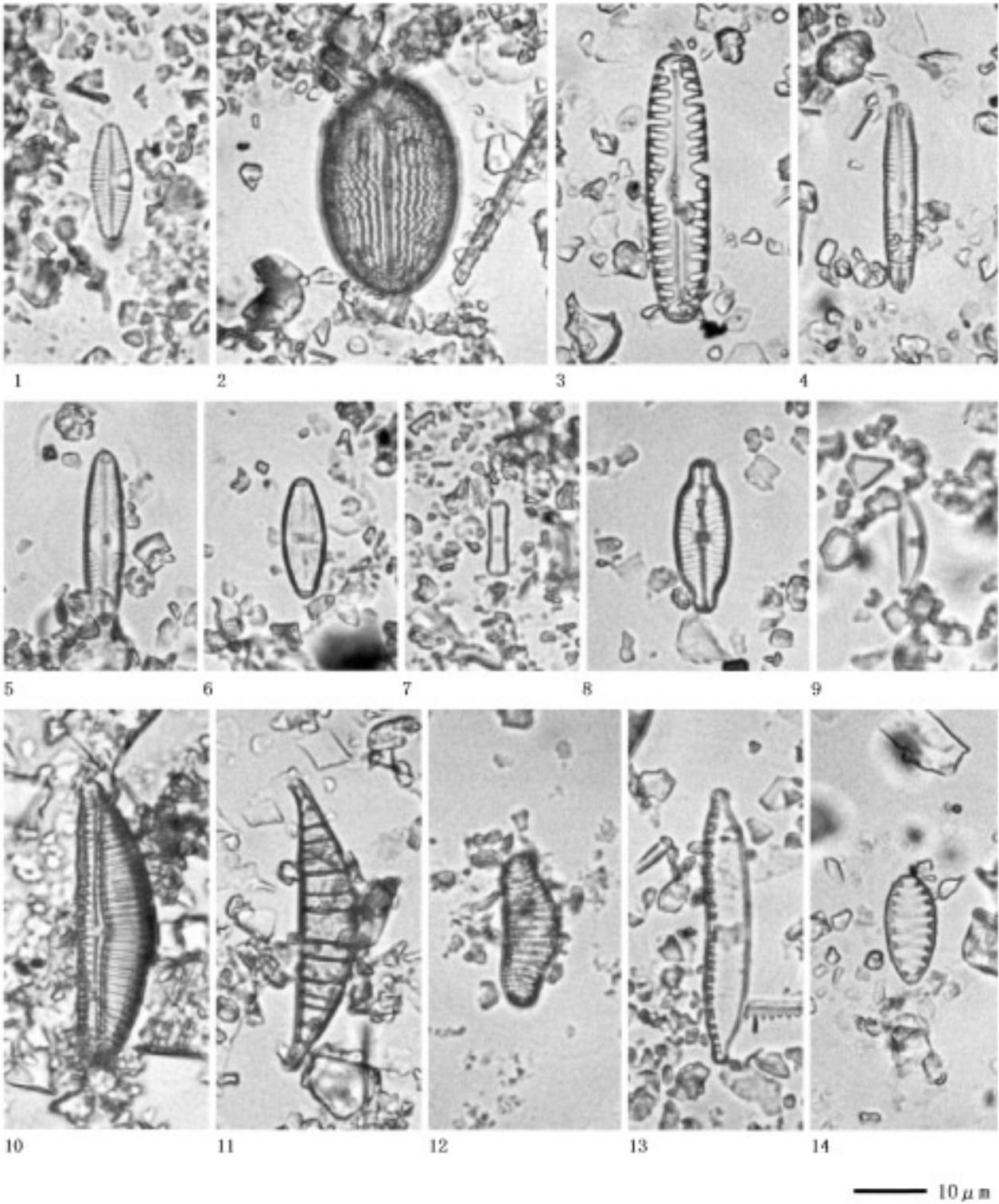
200 μ m:a

200 μ m:b,c

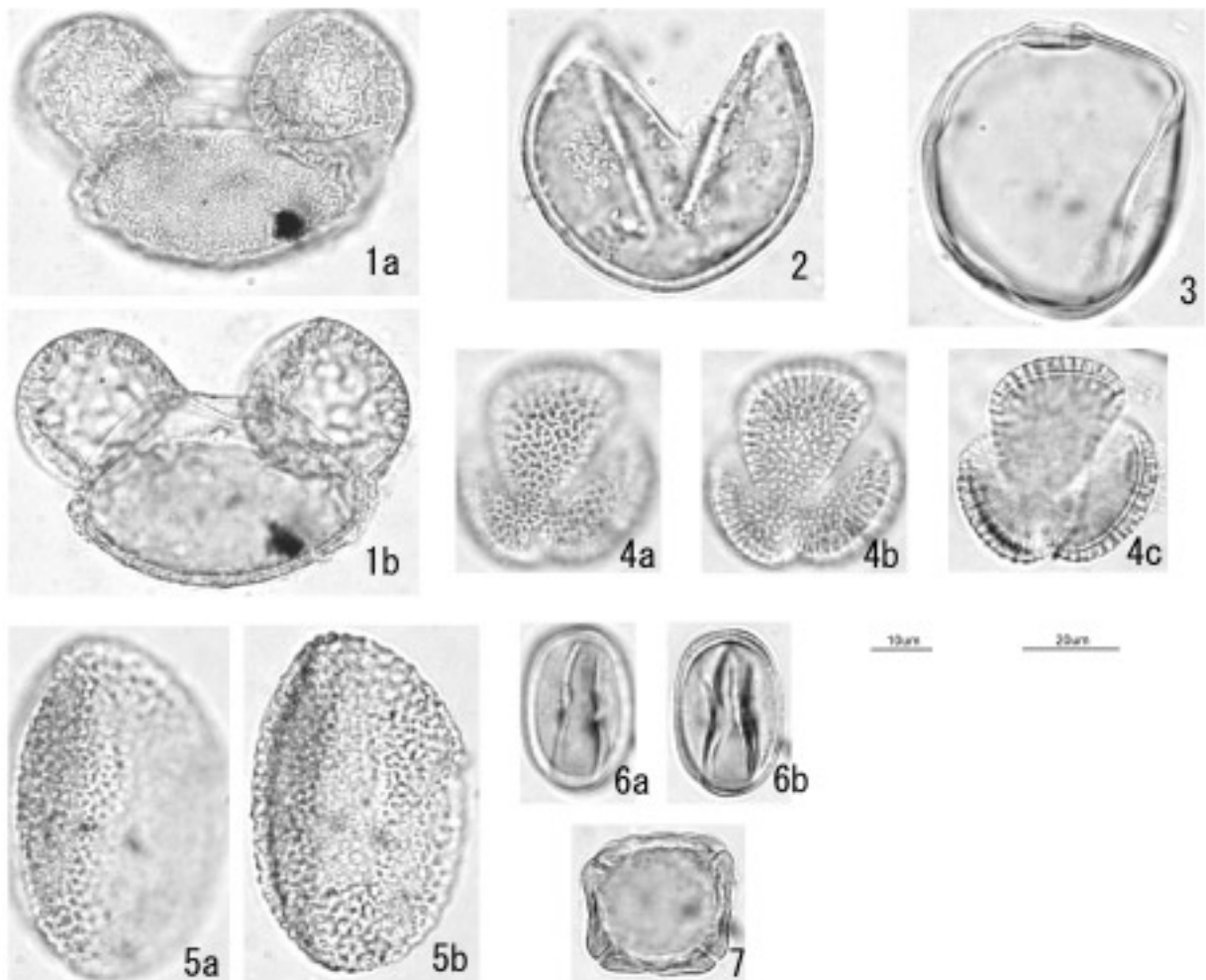
木材・炭化材 (3)



門前上屋敷遺跡の花粉・胞子・寄生虫卵

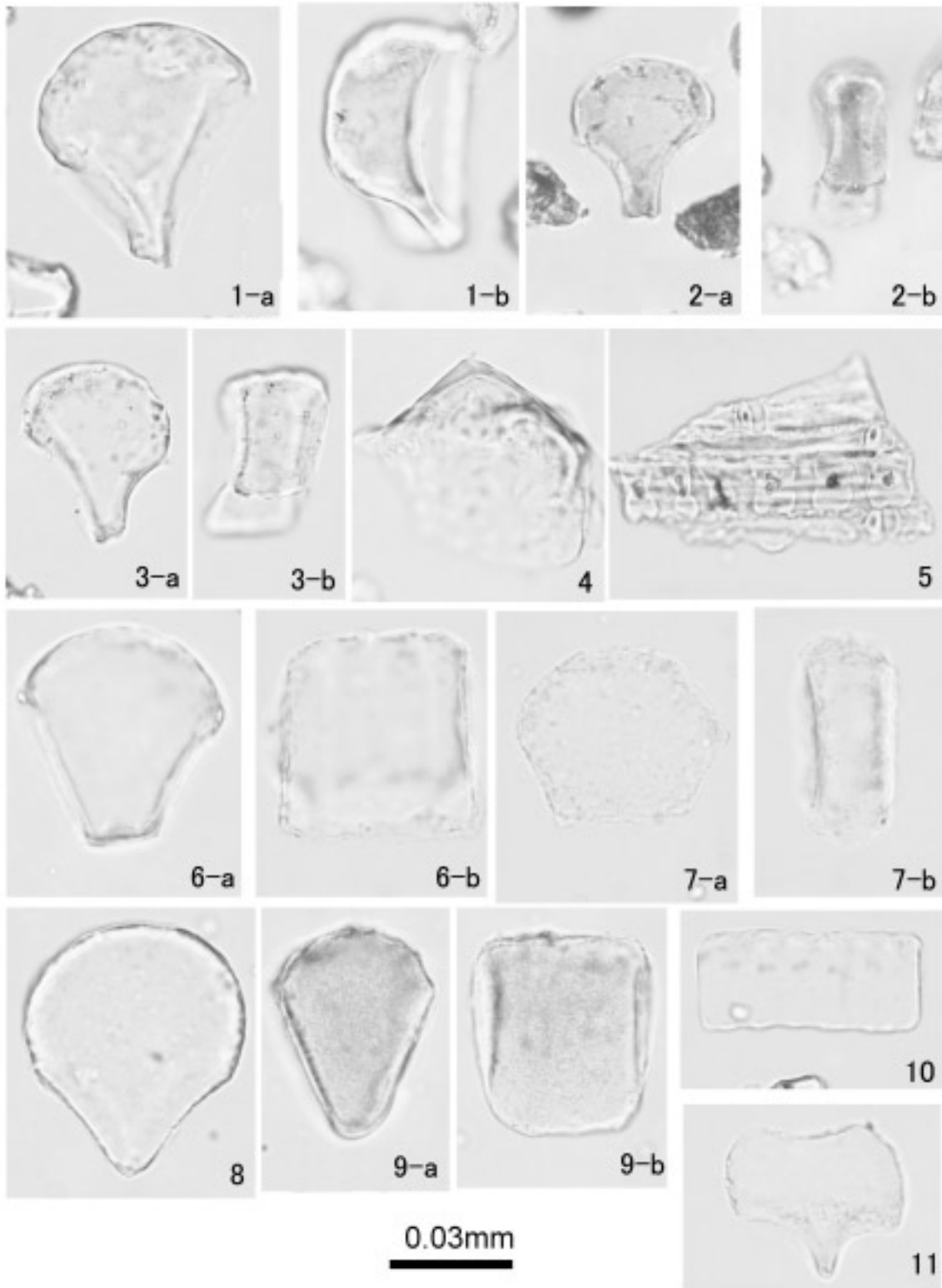


1. *Achnanthes lanceolata* 2. *Cocconeis placentula* 3. *Pinnularia borealis* 4. *Pinnularia subcapitata*
 5. *Pinnularia microstauron* 6. *Navicula mutica* 7. *Navicula contenta* 8. *Navicula elginensis* 9. *Amphora montana*
 10. *Cymbella silesiaca* 11. *Rhopalodia gibberula* 12. *Eunotia praeurupta* 13. *Hantzschia amphioxys* 14. *Suriella ovata*



1. マツ属複維管束亜属、試料3-1、PAL. MN 2181
2. スギ属、試料4-1、PAL. MN 2186
3. イネ科、試料4-1、PAL. MN 2185
4. アブラナ科、試料4-1、PAL. MN 2184
5. ソバ属、試料3-2、PAL. MN 2183
6. キカシグサ属、試料3-1、PAL. MN 2180
7. アリノトウグサ属、試料3-1、PAL. MN 2182

産出した花粉化石 (scale bar 10 μm : 2~7、20 μm : 1)



- 1~3 : イネ (a: 断面、b: 側面) 1 : 3-6、 2 : 3-8、 3 : 4-5
 4 : イネ穎部破片 4-5 8 : ヨシ属 (断面) 3-6
 5 : イネ型単細胞珪酸体 3-1 9 : ウシクサ族 (a: 断面、b: 側面) 4-3
 6 : ネザサ節型 (a: 断面、b: 側面) 3-3 10 : キビ族 (側面) 4-3
 7 : クマザサ属型 (a: 断面、b: 裏面) 3-3 11 : シバ属 (断面) 4-2

報告書抄録

ふりがな	もんぜんかみやしきいせき							
書名	門前上屋敷遺跡							
副書名	一般国道9号（名和淀江道路）の改築に伴う埋蔵文化財発掘調査報告書							
巻次	XI							
シリーズ名	鳥取県教育文化財団調査報告書							
シリーズ番号	105							
編著者名	森本倫弘							
編集機関	財団法人鳥取県教育文化財団 埋蔵文化財センター							
所在地	〒680-0151 鳥取県鳥取市国府町宮下1260 TEL (0857) 27-6717							
発行年月日	西暦2005年（平成17年）3月25日							
所収遺跡名	所在地	コード		北緯	東経	調査期間	調査面積	調査原因
		市町村	遺跡番号					
もんぜんかみやしきいせき 門前上屋敷遺跡	とっとりけんさいはくぐん 鳥取県西伯郡 なわちようおおあざもんぜん 名和町大字門前 あざわかみや 字若宮1304ほか	31387	314	35° 29' 29"	133° 30' 03"	20040405 ～ 20040831	2466m ²	一般国道9号（名和淀江道路）の改築
所収遺跡名	種別	主な時代	主な遺構	主な遺物		特記事項		
門前上屋敷遺跡	集落	縄文時代	土坑7	縄文土器 石器		—		
		弥生時代中期	竪穴住居4 土坑5	弥生土器 土製品 被熱粘土塊 石器		—		
		中世前期	土坑20 溝18 柵列2 耕作痕	土師器 陶磁器 木器 鉄器		東西及び南北方向に 延びる溝		
		近世	土坑3 溝2	陶磁器 鉄器				

鳥取県教育文化財団調査報告書105

一般国道9号（名和淀江道路）の改築に伴う埋蔵文化財発掘調査報告書Ⅵ
鳥取県西伯郡名和町

門前上屋敷遺跡

発 行 2005年3月25日
編 集 財団法人鳥取県教育文化財団
埋蔵文化財センター
〒680-0151 鳥取市国府町宮下1260
電 話 (0857) 27-6717
発行者 財団法人 鳥取県教育文化財団
印 刷 今井印刷株式会社