



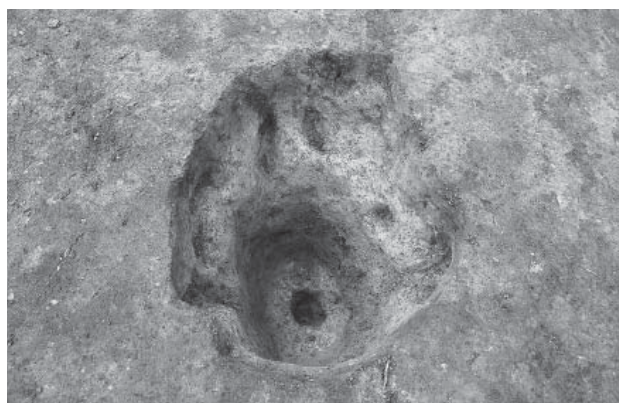
1 土坑34土層断面(西から)



2 土坑34完掘(西から)



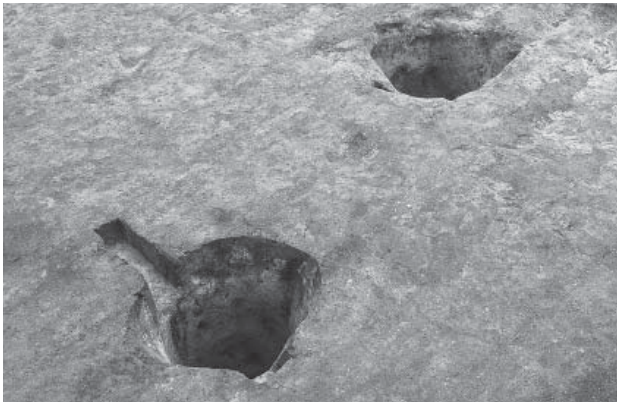
3 土坑35土層断面(北西から)



4 土坑35完掘(北西から)



5 土坑36・37完掘(北から)



1 土坑36・37完掘(北西から)



2 土坑36完掘(北から)



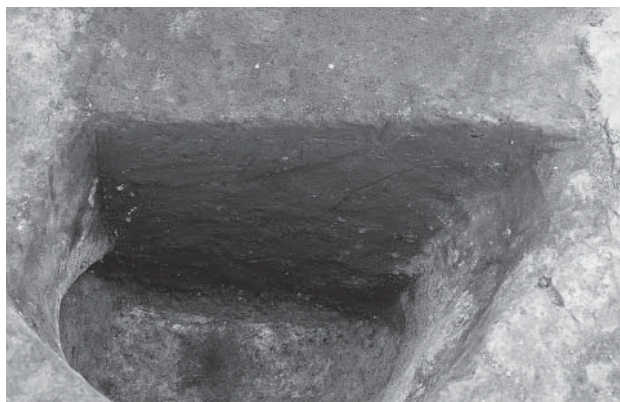
3 土坑37土層断面(南から)



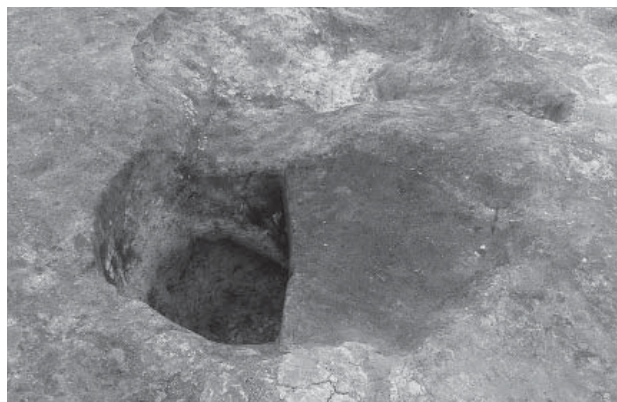
4 土坑37完掘(南から)



5 土坑36・37・38完掘(西から)



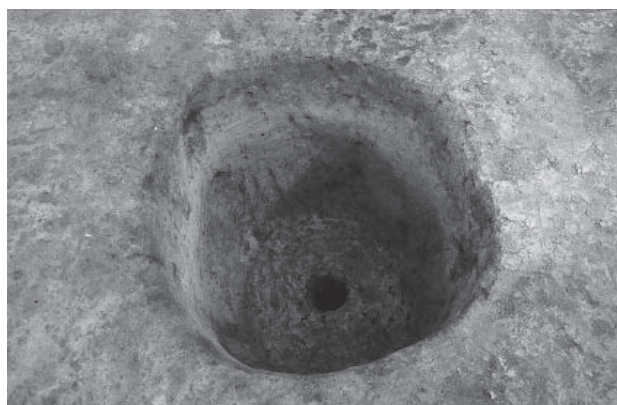
1 土坑38土層断面(南東から)



2 土坑38検出(北東から)



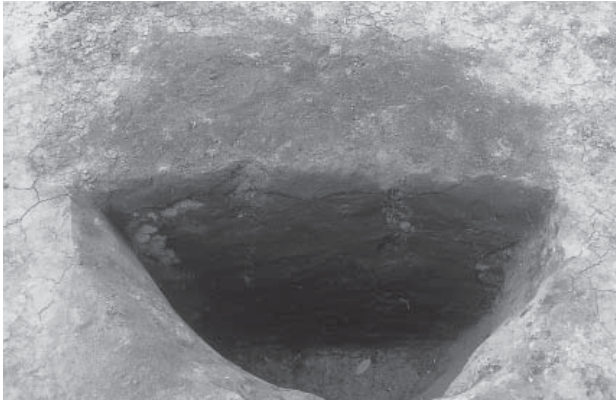
3 土坑39土層断面(南から)



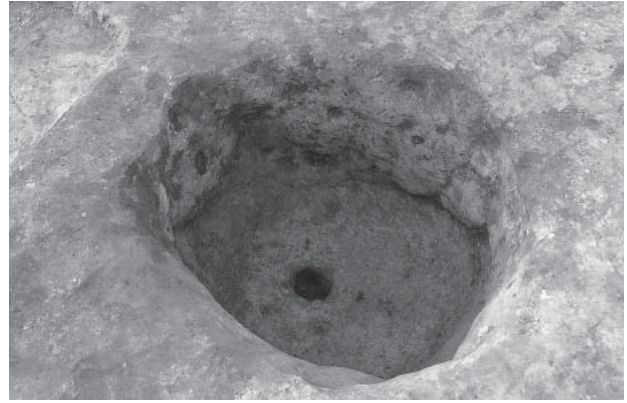
4 土坑39完掘(南東から)



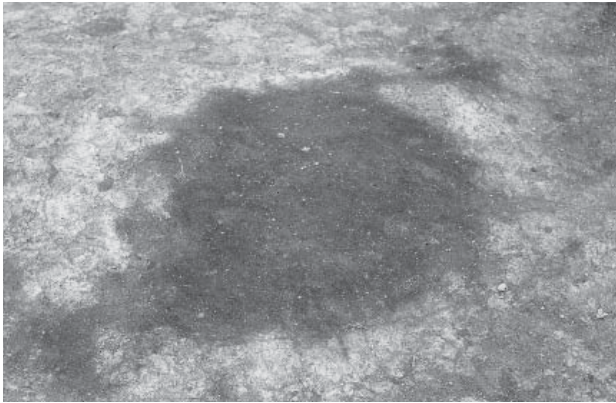
5 4区完掘(東から)



1 土坑40土層断面(南から)



2 土坑40完掘(南から)



3 土坑18検出(南から)



4 土坑18土層断面(南から)



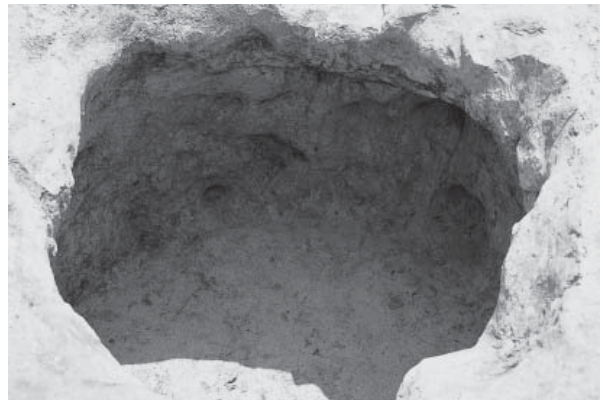
5 土坑18完掘(東から)



6 土坑18完掘(西から)



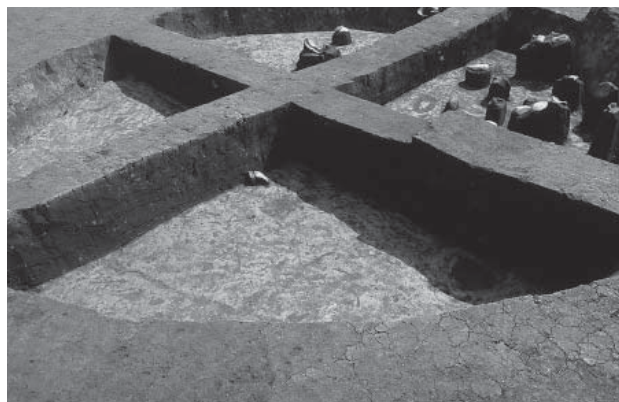
7 土坑18土層断面(貼壁除去後)(南から)



8 土坑18完掘(貼壁除去後)(西から)



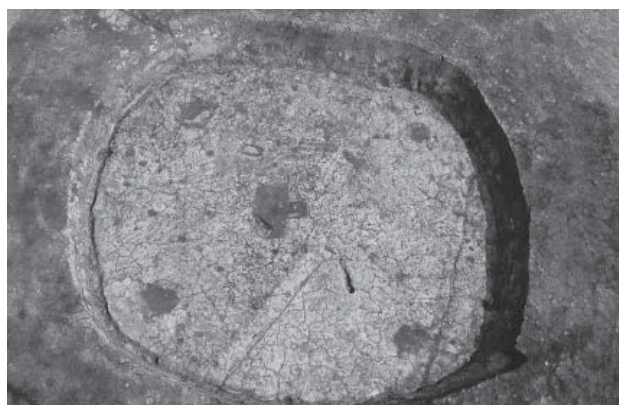
1 豎穴住居跡 1 検出(北から)



2 豎穴住居跡 1 土層断面(南西から)



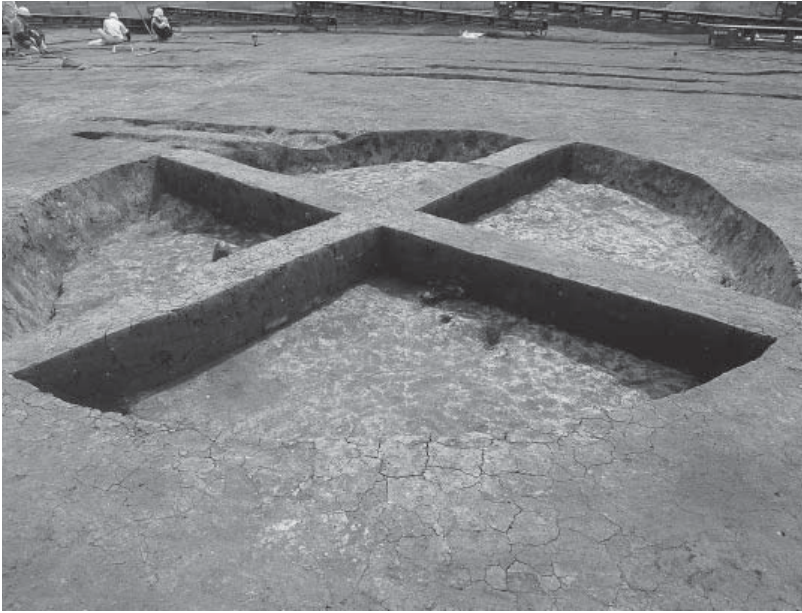
3 豎穴住居跡 1 遺物出土状況(北東から)



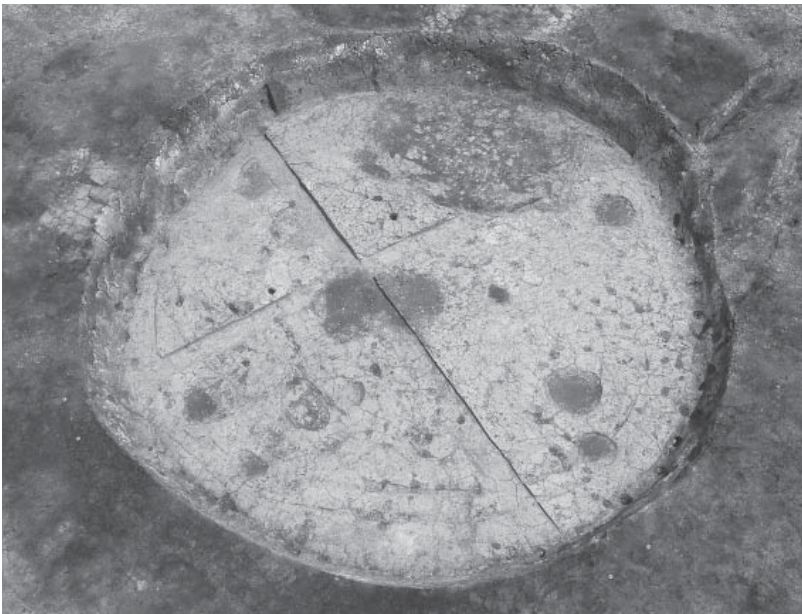
4 豎穴住居跡 1 柱穴検出(北西から)



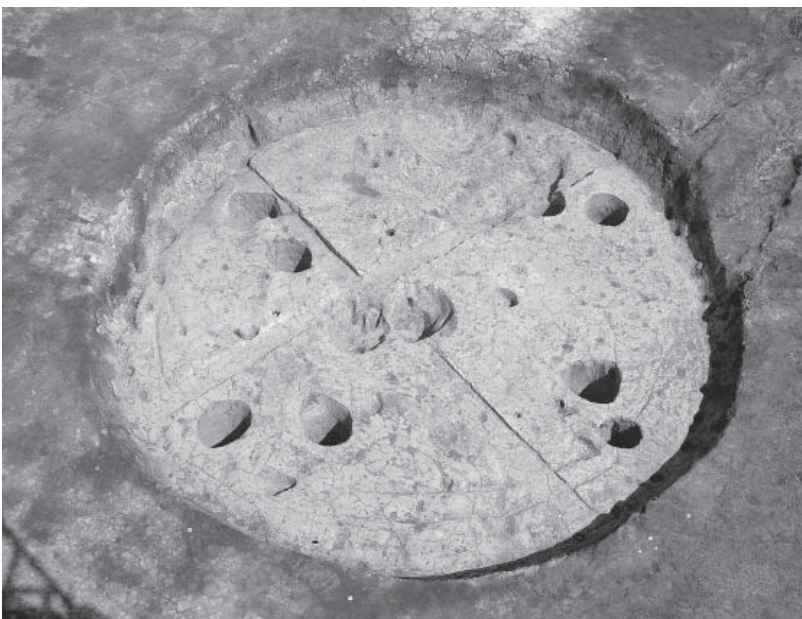
5 豎穴住居跡 1 完掘(北西から)



1 豎穴住居跡2土層断面  
(北東から)



2 豎穴住居跡2  
床面検出(南から)



3 豎穴住居跡2完掘(北西から)



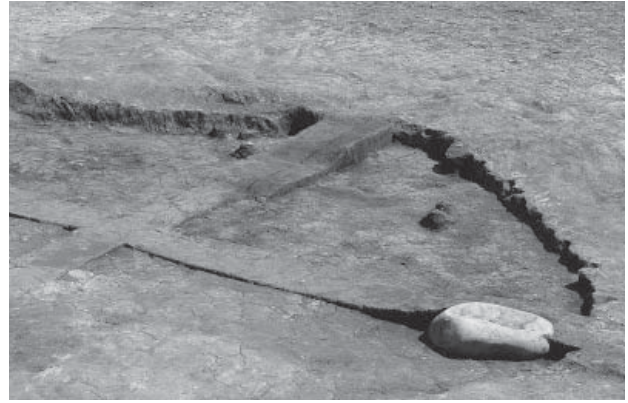
1 竪穴住居跡3・4完掘(南から)



2 竪穴住居跡3・4床面断ち割り後(南西から)



1 豎穴住居跡3検出(北東から)



2 豎穴住居跡3東西土層断面(西側)(北から)



3 豎穴住居跡3床面検出(北から)



4 豎穴住居跡3 P 4完掘(南から)



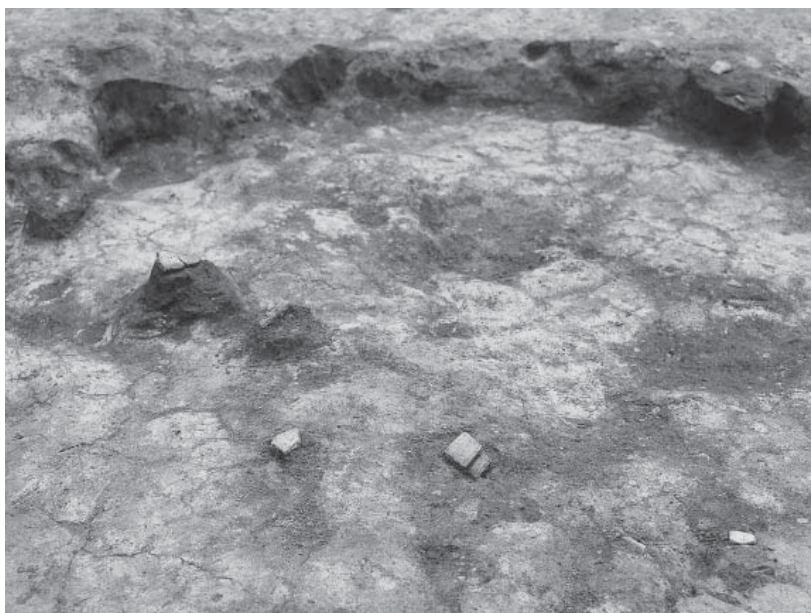
5 豎穴住居跡3完掘(北西から)



1 竪穴住居跡3 (南東部)  
遺物出土状況 (北西から)

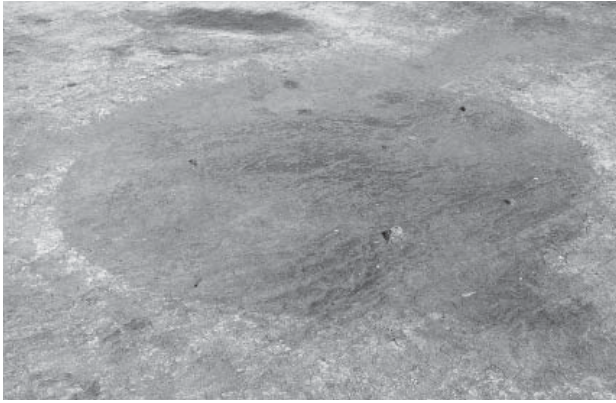


2 竪穴住居跡3 (南東部)  
遺物出土状況 (北西から)



3 竪穴住居跡3 完掘  
(南東から)





1 豎穴住居跡4検出(北西から)



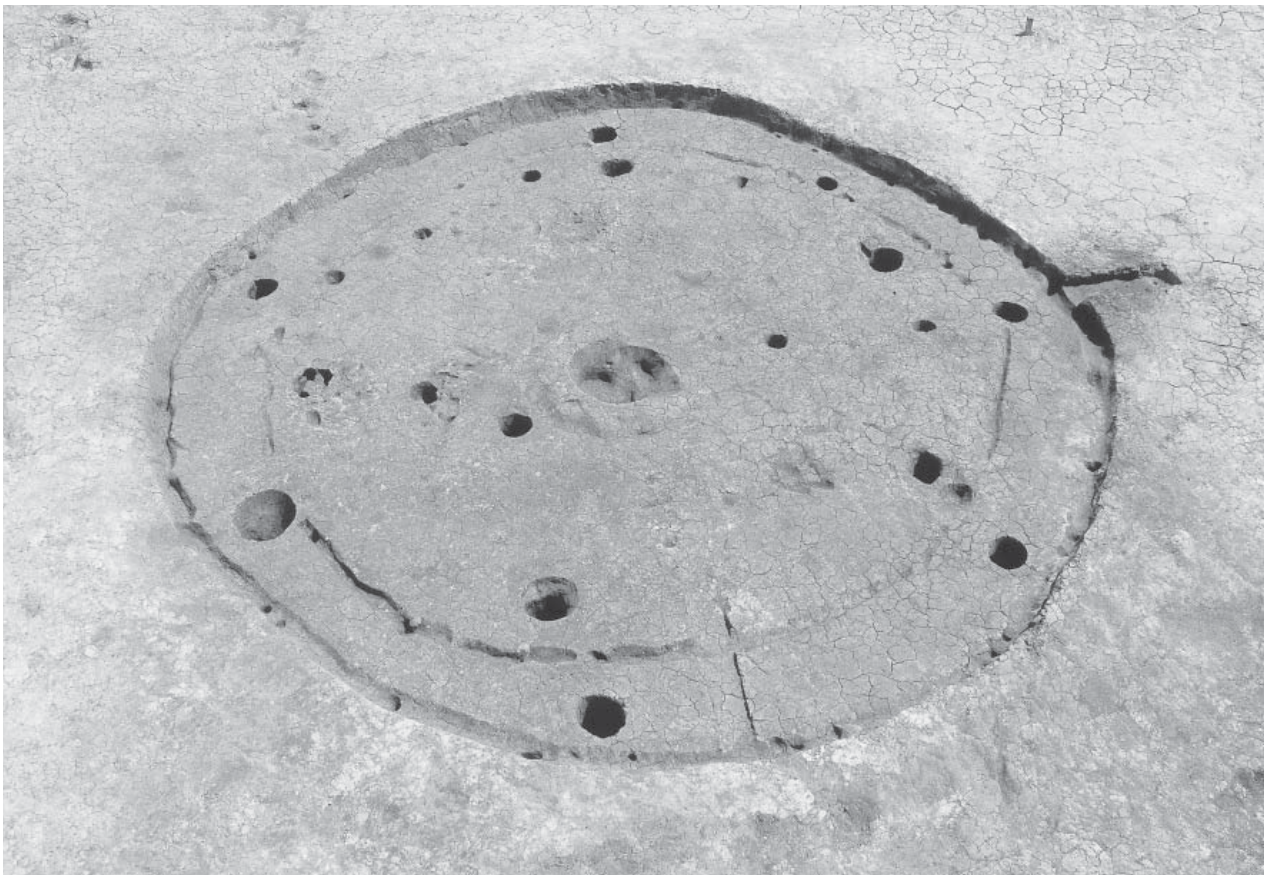
2 豎穴住居跡4東西土層断面(南東から)



3 豎穴住居跡4床面検出(北から)



4 豎穴住居跡4中央ピット土層断面(南東から)



5 豎穴住居跡4完掘(北から)

- 1 竪穴住居跡 4  
P 2 周辺遺物出土状況  
(西から)



- 2 竪穴住居跡 4  
楕円礫出土状況(西から)

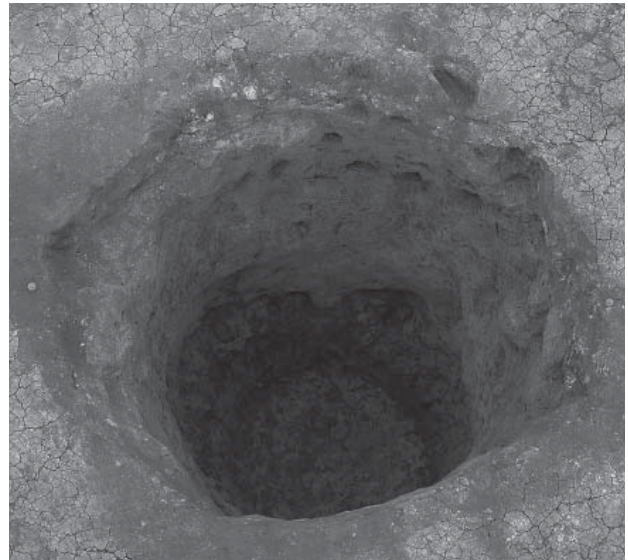


- 3 竪穴住居跡 4  
建て替え後完掘(北西から)





1 土坑41土層断面(南から)



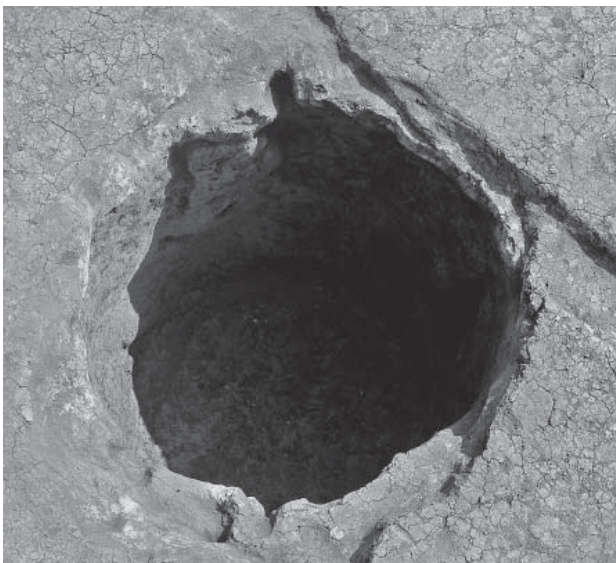
2 土坑41完掘(南から)



3 土坑42土層断面(南東から)



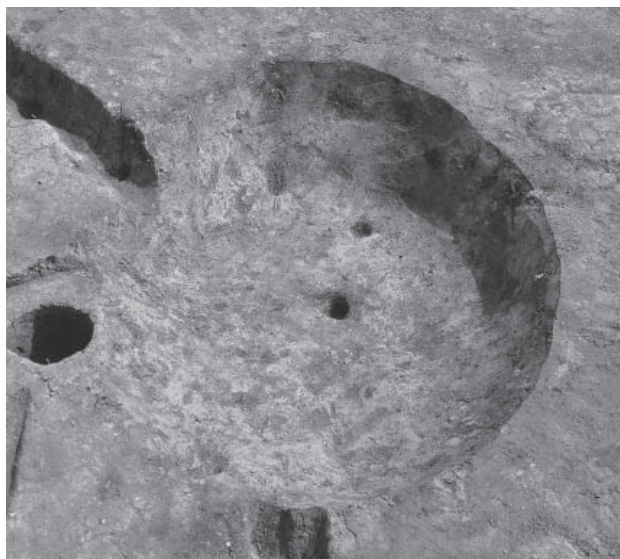
4 土坑42最下層断面(南から)



5 土坑42完掘(南から)



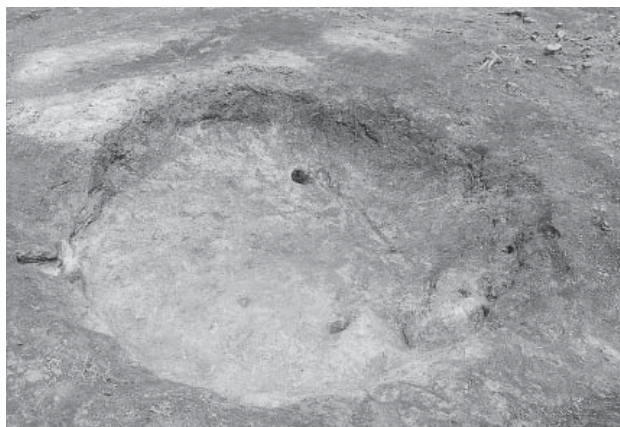
6 土坑43完掘(北西から)



1 土坑44完掘(北から)



2 土坑45完掘(北から)



3 土坑46完掘(南から)



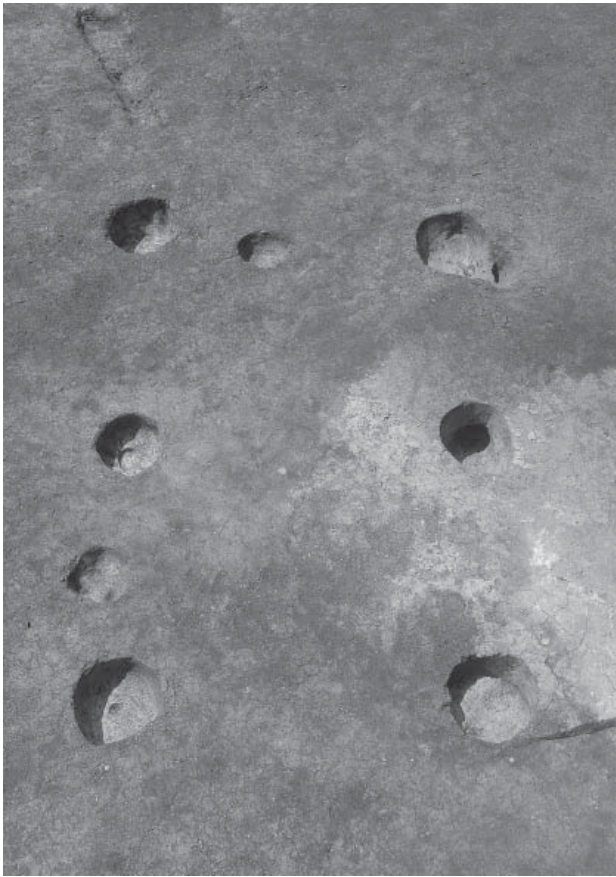
4 土坑47完掘(北から)



5 土坑48土層断面(北から)



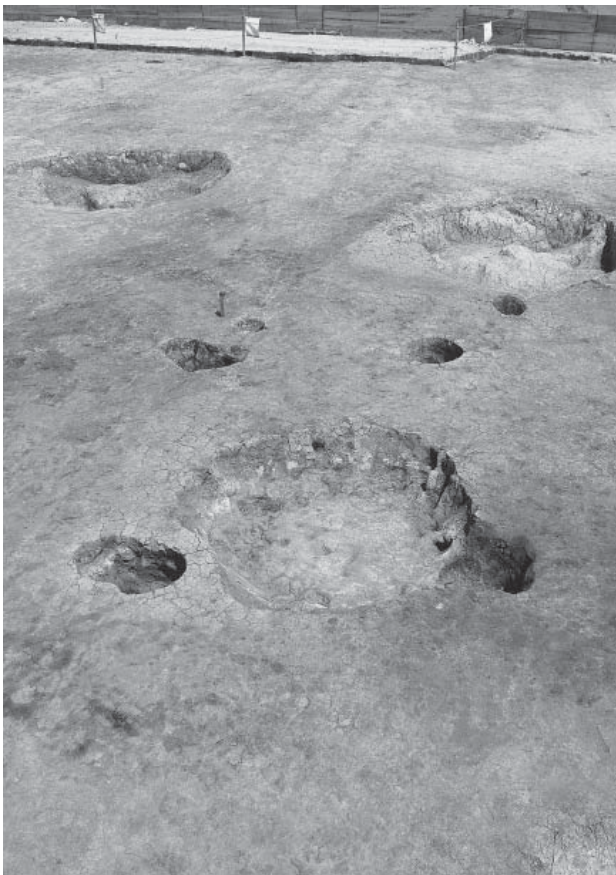
6 土坑48完掘(北から)



1 掘立柱建物跡 1 完掘(北から)



2 掘立柱建物跡 2 完掘(南東から)



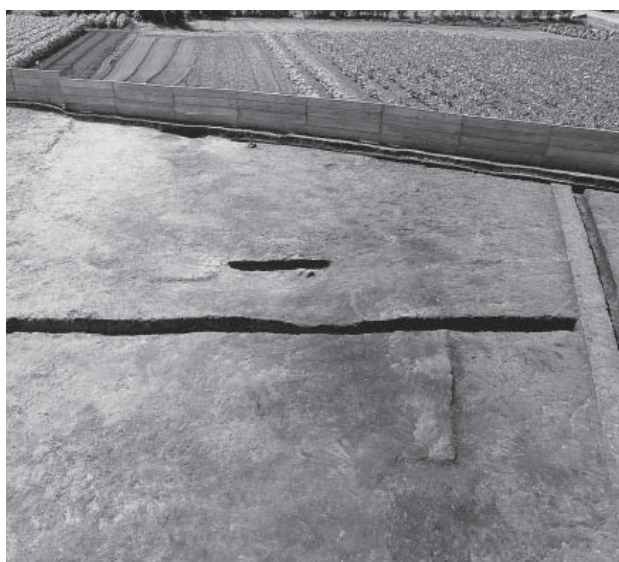
3 掘立柱建物跡 3 完掘(南東から)



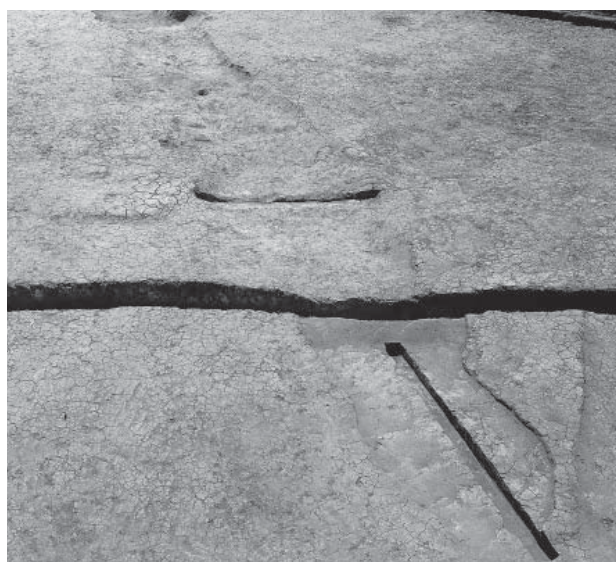
4 掘立柱建物跡 4 完掘(南東から)



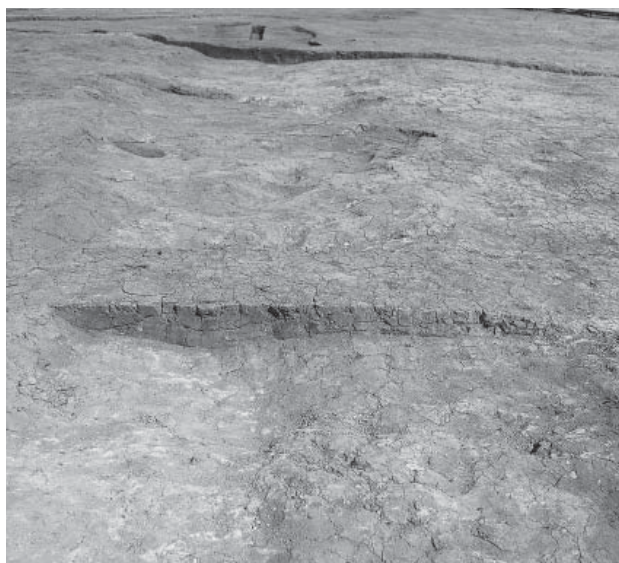
1 溝1完掘(南東から)



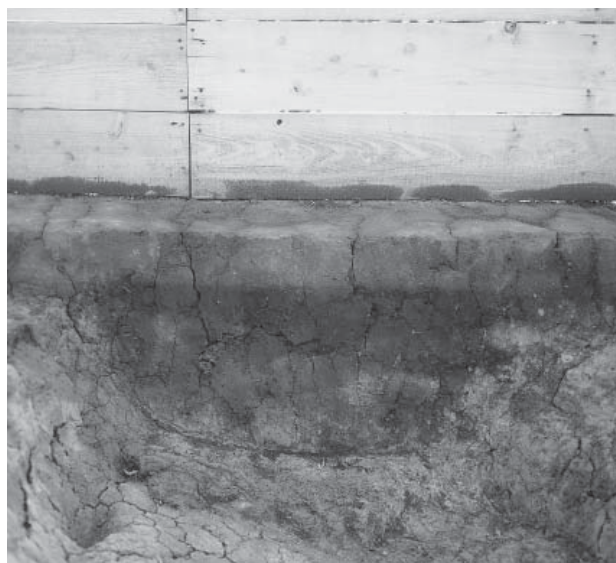
2 溝2検出(北西から)



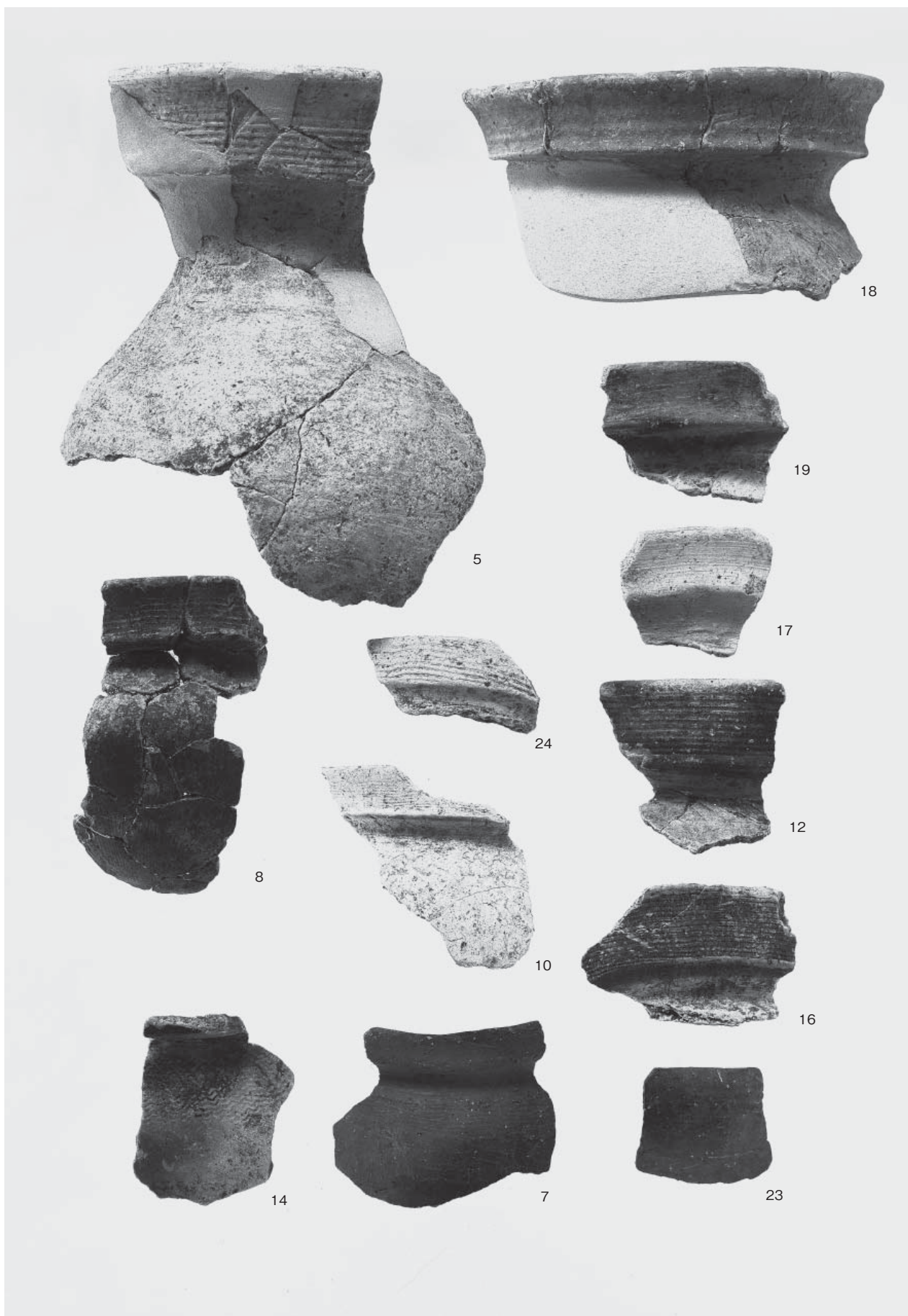
3 溝2完掘(北西から)



4 溝2土層断面(南東から)



5 溝2土層断面(南壁)(北から)



豎穴住居跡 1 出土遺物(1)





1 豎穴住居跡 1 出土遺物(2)



2 豎穴住居跡 1 出土遺物(3)



3 豎穴住居跡 1 出土遺物(4)



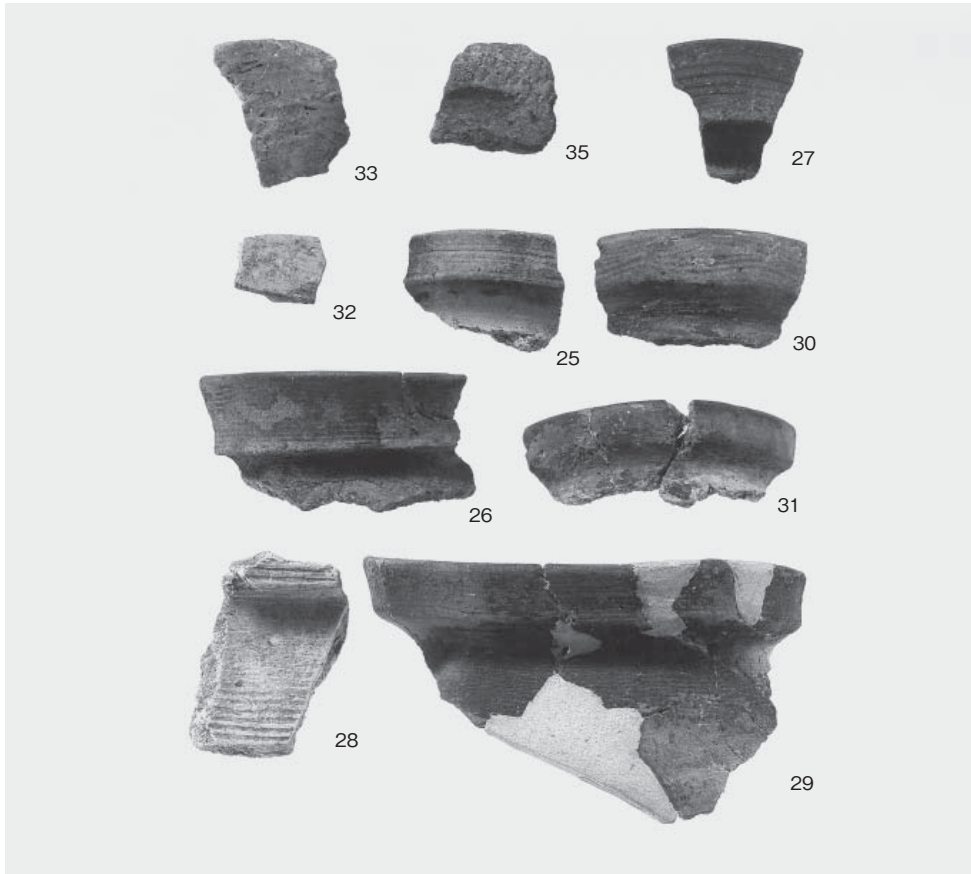
4 豎穴住居跡 1 出土遺物(5)



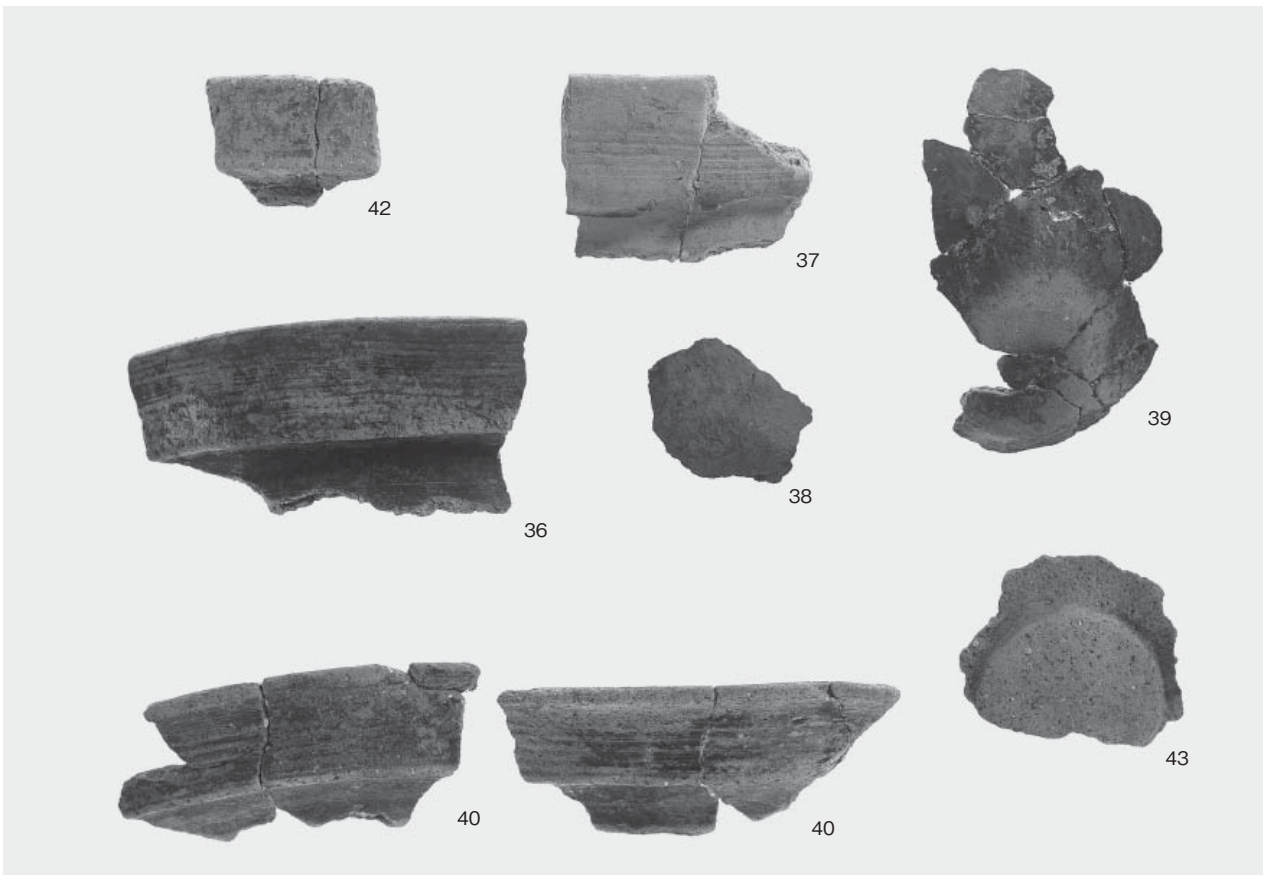
5 豎穴住居跡 1・2 出土遺物



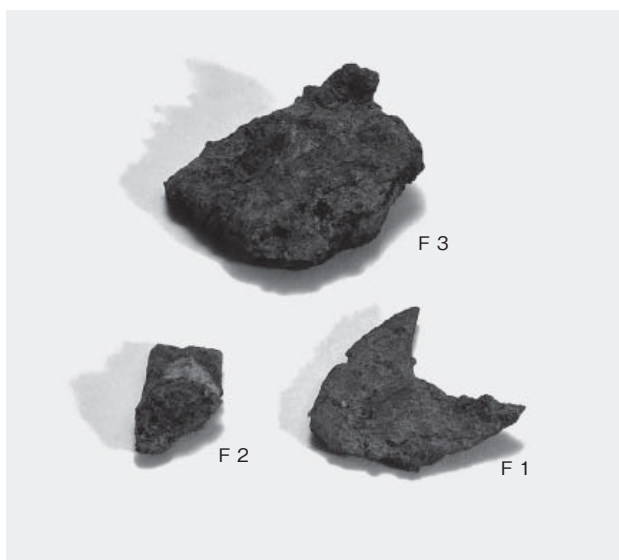
6 豎穴住居跡 2 出土遺物(1)



1 豎穴住居跡2出土遺物(2)



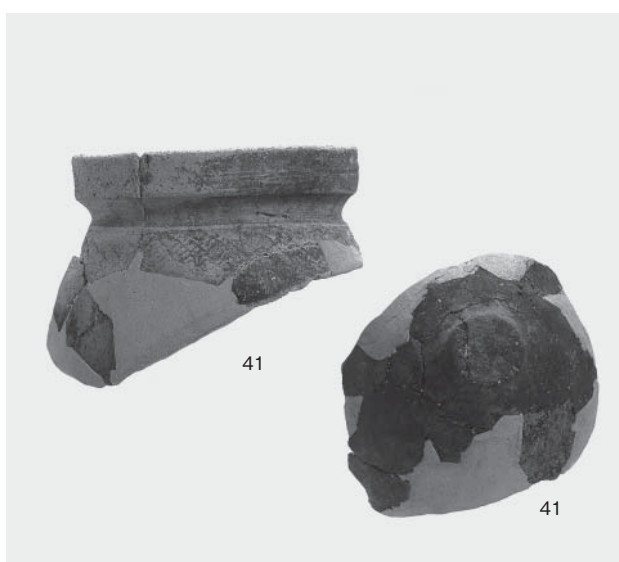
2 豎穴住居跡3・4出土遺物



1 豎穴住居跡 1・2・Ⅲ層上面出土鉄製品



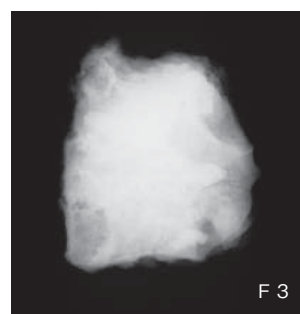
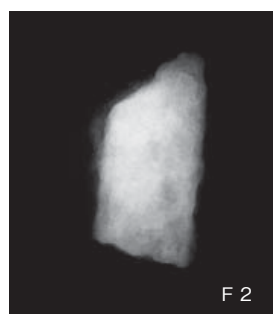
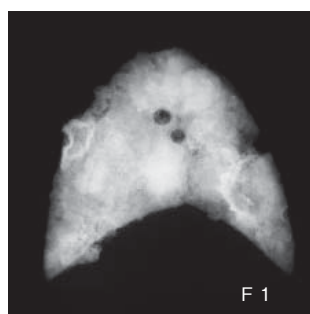
2 豎穴住居跡 3 出土遺物(台石)



3 豎穴住居跡 4 出土遺物(1)



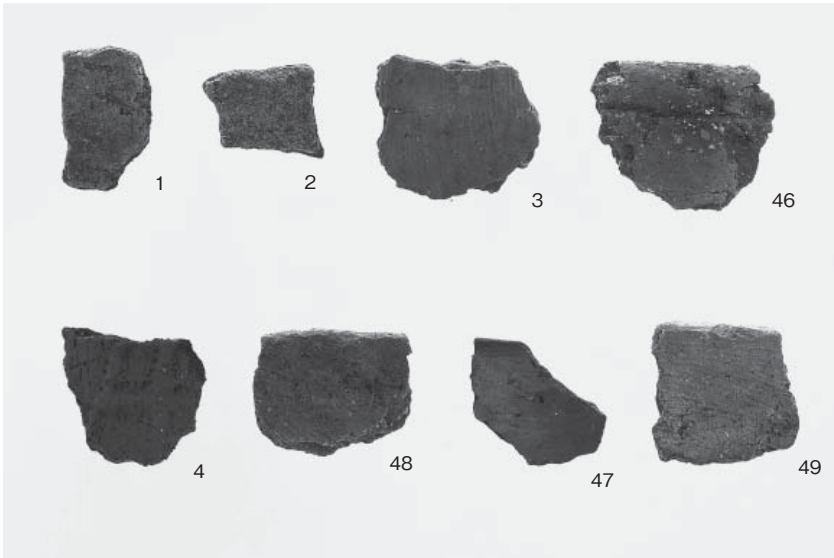
4 豎穴住居跡 4 出土遺物(2)



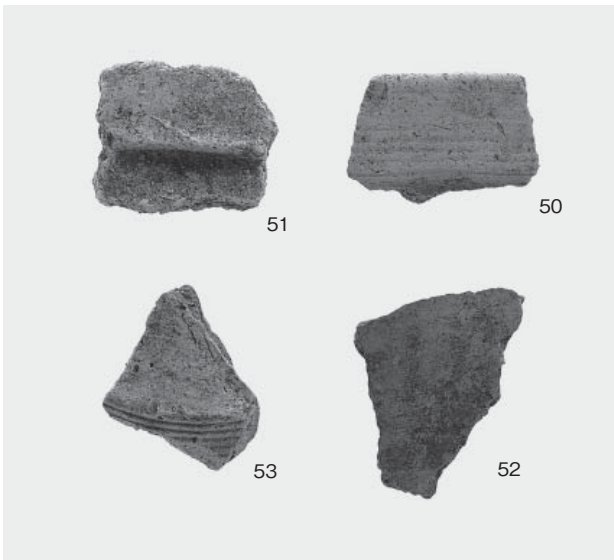
5 豎穴住居跡 1・2・Ⅲ層上面出土鉄製品 X線写真



6 土坑41出土遺物



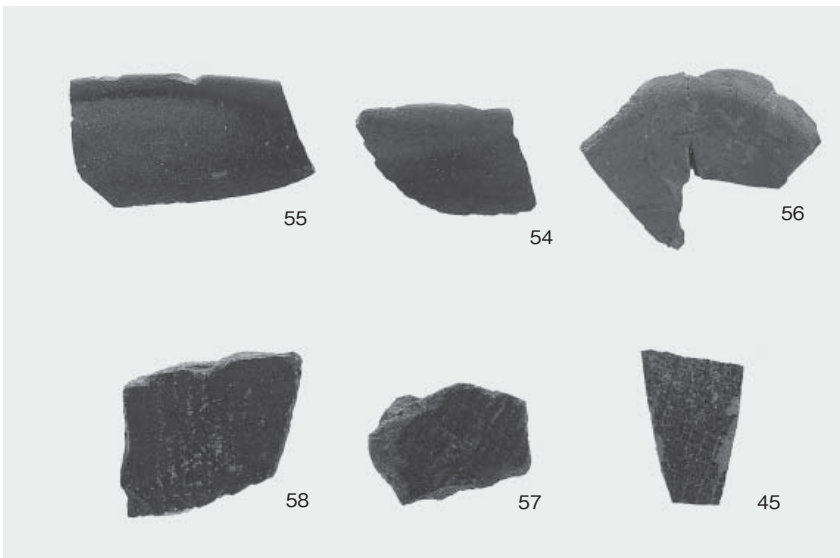
1 土坑5・23・28、  
F-F'⑧層出土遺物  
(縄文土器)



2 遺構外出土遺物(弥生土器)



3 遺構外出土遺物(石器)



4 遺構外出土遺物(須恵器)

報告書抄録

ふりがな	こだけかみたかのおいせき							
書名	小竹上鷹ノ尾遺跡							
副書名	一般国道9号（名和淀江道路）の改築に伴う埋蔵文化財発掘調査報告書							
巻次	4 2							
シリーズ名	鳥取県埋蔵文化財センター調査報告書							
シリーズ番号	X X I							
編著者名	濱隆造、八峠興、川部浩司、門脇隆志、中村茂央							
編集機関	鳥取県埋蔵文化財センター							
所在地	〒680-0151 鳥取県鳥取市国府町宮下1260番地 TEL (0857) 27-6711							
発行年月日	2011（平成23）年12月15日							
ふりがな	ふりがな	コード		北緯	東経	調査期間	調査面積	調査原因
所収遺跡名	所在地	市町村	遺跡番号					
こだけかみたかのお 小竹上鷹ノ尾遺跡	とっとりけん 鳥取県 さいはくぐん 西伯郡 だいせんちやう 大山町小竹 あざかみたかのお 字上鷹ノ尾 500-1 外	313866	4-326	35° 30' 34"	133° 31' 33"	20090515 ～ 20100913	10,670㎡	一般国道9号 （名和淀江道 路）の改築
所収遺跡名	種別	主な時代		主な遺構		主な遺物	特記事項	
小竹上鷹ノ尾遺跡	集落	縄文時代		落とし穴（39基） 貯蔵穴（1基）		縄文土器		
		弥生時代		竪穴住居跡（4棟） 貯蔵穴（2基）		弥生土器、 石器、鉄器	弥生時代後期前葉から中 葉の集落	
		時期不明		掘立柱建物跡（4棟） 溝（2条） 土坑（6基）		—		
要 約	縄文時代・弥生時代を中心とする遺構・遺物を確認した。縄文時代の遺構は、落とし穴39基、貯蔵穴1基を調査した。弥生時代の遺構は、後期の竪穴住居跡4棟、貯蔵穴2基を調査した。ほかに明確な時期は明らかではないが、掘立柱建物跡4棟、溝2条、土坑6基を調査した。遺物は、縄文土器、弥生土器のほか、弥生時代の鉄鏃、台石、古墳時代の須恵器等が出土した。							

鳥取県埋蔵文化財センター調査報告書 42

一般国道9号(名和淀江道路)の改築に伴う埋蔵文化財発掘調査報告書X X I

鳥取県西伯郡大山町

## 小竹上鷹ノ尾遺跡

発 行 2011年12月15日

編 集 鳥取県埋蔵文化財センター

〒680-0151 鳥取市国府町宮下1260番地

電 話 (0857)27-6711

発行者 鳥取県埋蔵文化財センター

印 刷 有限会社米子プリント社

〒683-0845 米子市旗ヶ崎2218番地