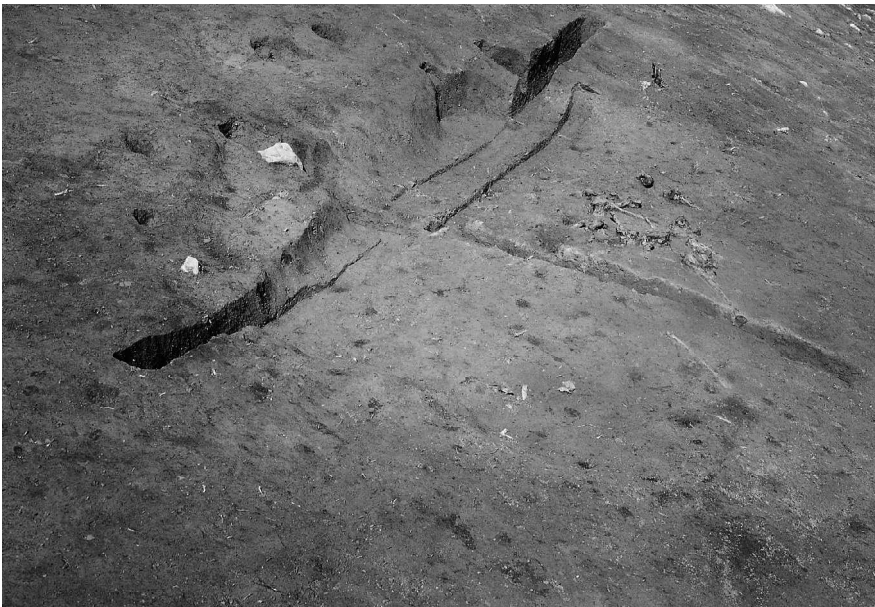


PL.7 久蔵谷遺跡



SS 1 遺物出土状況
(南から)



SS 1 完掘状況
(南東から)



7



4

SI 2 出土土器

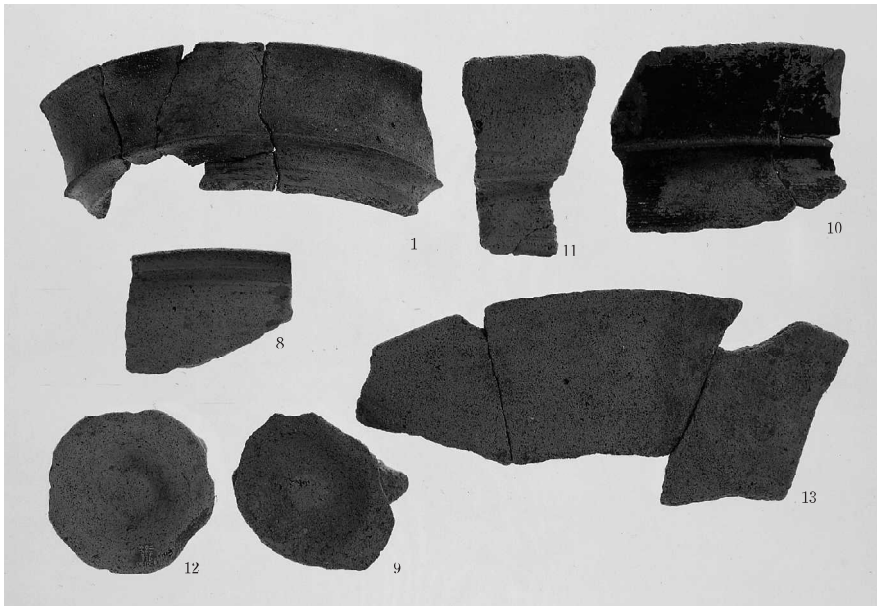


SI 2 出土土器

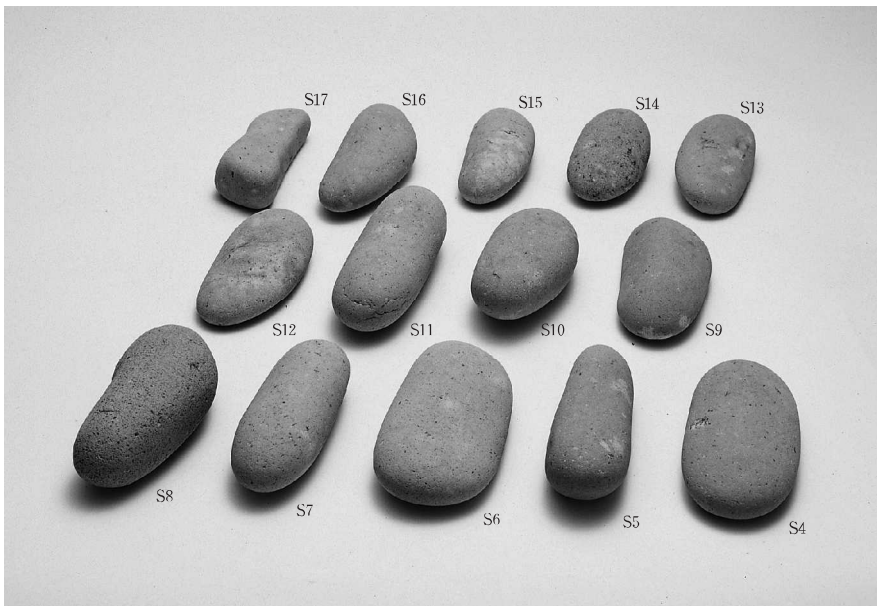


表土出土土器

PL.9 久蔵谷遺跡



SI 2・SS 1 出土土器



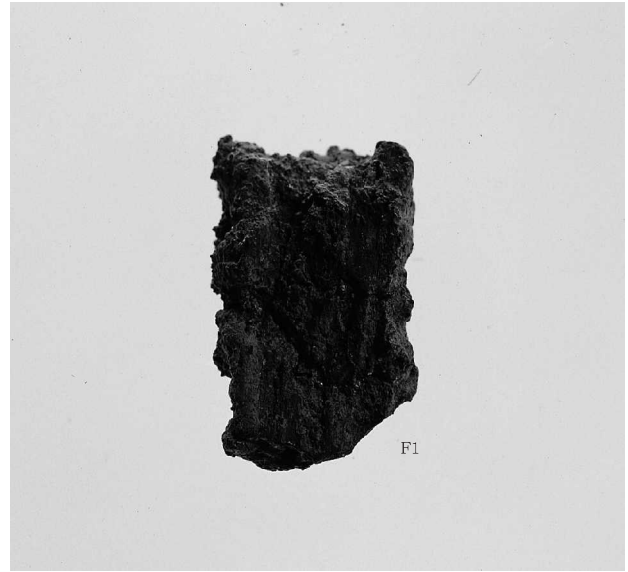
SI 2 P4上面出土礫



SI 2 出土石器・礫



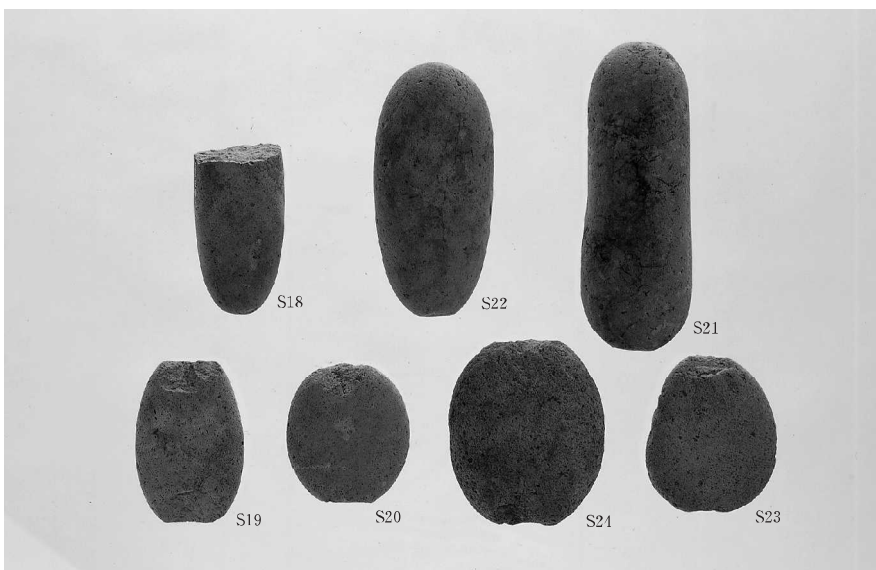
SI 2 出土水晶剥片



SI 2 出土鉄製品

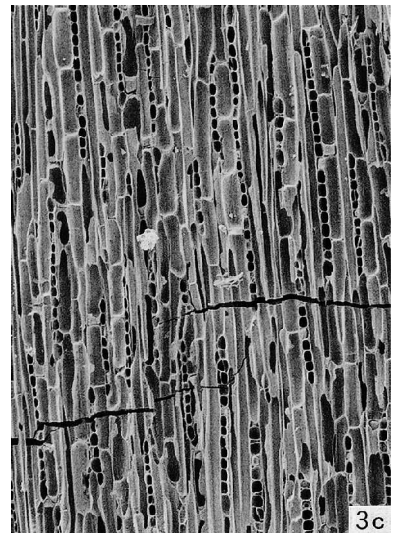
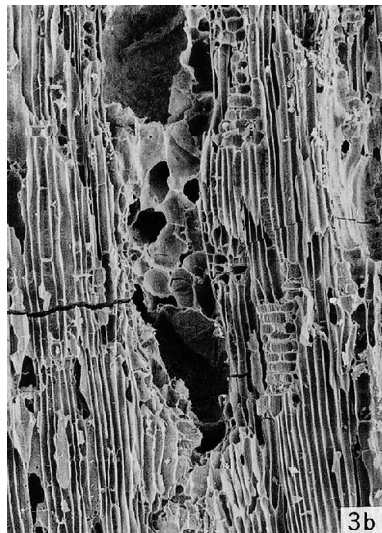
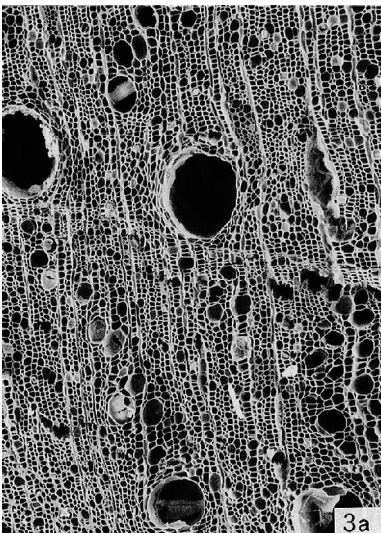
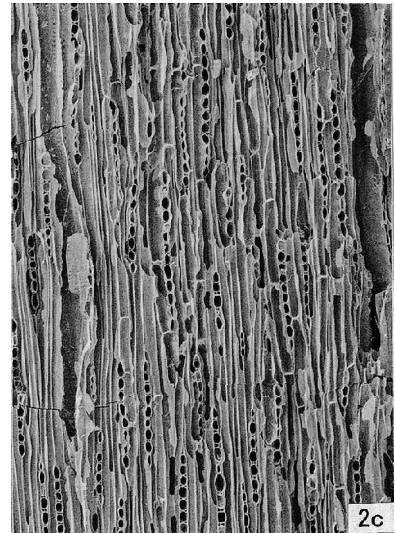
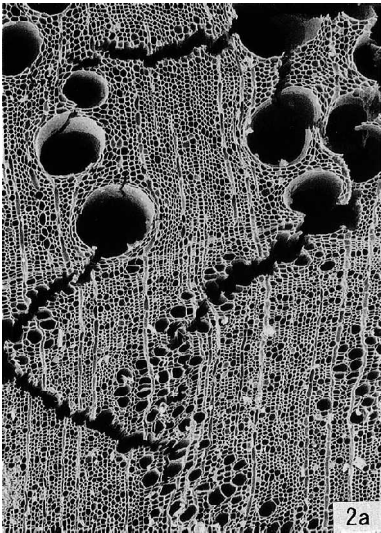
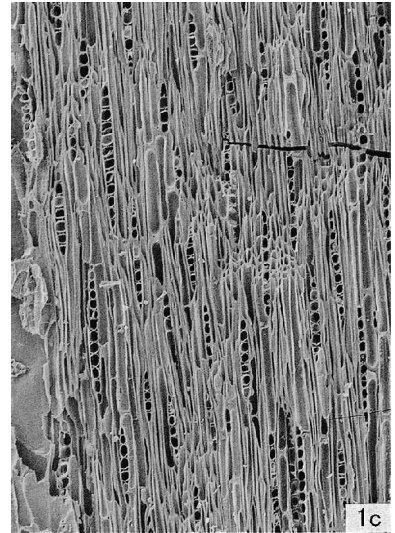
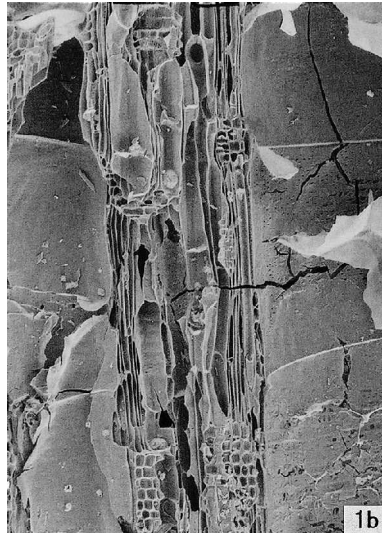
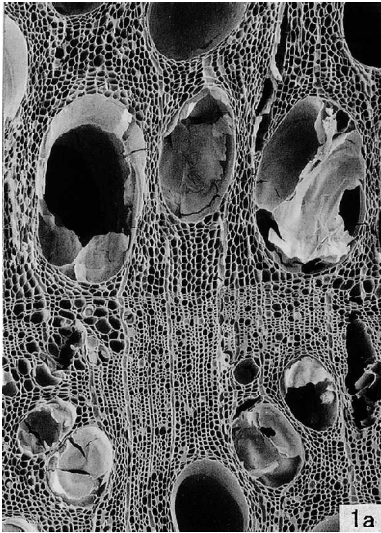


表土・遺跡一括 出土石器



SS 1・SD 1・表土
出土石器

PL.11 久蔵谷遺跡



- 1. クリ (SI 2 試料No.1)
- 2. スダジイ (SI 2 試料No.4)
- 3. スダジイ (SK 2 試料No.1)
- a: 木口, b: 柁目, c: 板目

200 μ m:a
200 μ m:b,c

報告書抄録

ふりがな	きゅうぞうだにいせき							
書名	久蔵谷遺跡							
副書名	一般国道9号（東伯中山道路）の改築に伴う埋蔵文化財発掘調査報告書							
巻次	IX							
シリーズ名	鳥取県教育文化財団調査報告書							
シリーズ番号	97							
編著者名	野口良也、瀨本利幸、阪上志緒里							
編集機関	財団法人鳥取県教育文化財団 埋蔵文化財センター							
所在地	〒680-0151 鳥取県鳥取市国府町宮下1260番地 TEL (0857) 27-6717							
発行年月日	西暦2005（平成17）年3月22日							
ふりがな 所収遺跡名	ふりがな 所在地	コード		北緯	東経	調査期間	調査面積	調査原因
		市町村	遺跡番号					
きゅうぞうだにいせき 久蔵谷遺跡	とっとりけんとうほくぐん 鳥取県東伯郡 ことらちょうおおあざかすみ 琴浦町大字笠見 あざかじょうざかほか 字加杖阪578他	31371	311	35° 29' 29"	133° 40' 14"	20040304 ～ 20041028	3,245㎡	一般国道9号 （東伯中山道路） の改築
所収遺跡名	種別	おもな時代	おもな遺構	おもな遺物		特記事項		
久蔵谷遺跡	集落	古墳時代	竪穴住居 跡2棟、 段状遺構 1基	土師器				
	その他	古墳時代	製炭土坑 4基					
		時期不明	土坑2基、 溝状遺構 1条					

鳥取県教育文化財団調査報告書97
一般国道9号（東伯中山道路）の改築に伴う埋蔵文化財発掘調査報告書IX
鳥取県東伯郡琴浦町

久蔵谷遺跡

発行 2005年3月22日
編集 財団法人鳥取県教育文化財団
埋蔵文化財センター
〒680-0151 鳥取県鳥取市国府町宮下1260
電話 (0857) 27-6717
発行者 財団法人 鳥取県教育文化財団
印刷 有限会社 谷岡印刷