

PLATE



1 調査後航空写真(北から)



2 調査後航空写真(俯瞰)



1 調査前風景(北から)



2 調査前風景(南東から)



3 調査前風景(北東から)



1 1区完掘状況(北から)



2 1区完掘状況(南西から)



3 1区完掘状況(東から)



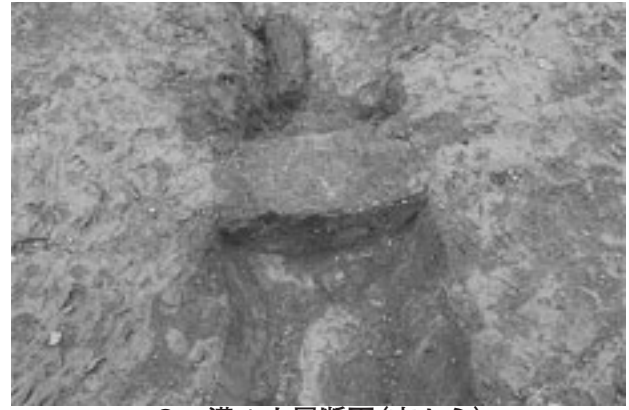
4 1区西壁土層断面(北東から)



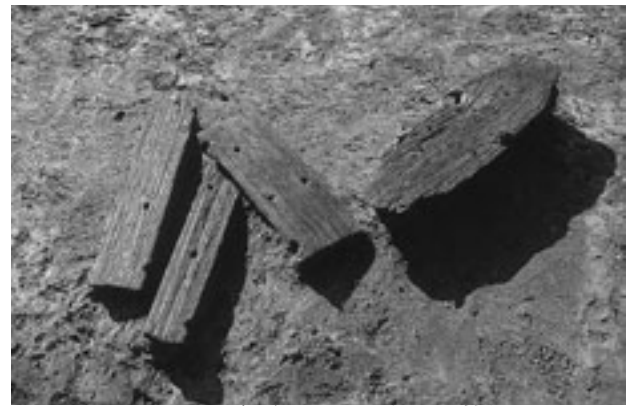
5 1区北壁土層断面(南東から)



1 溝1完掘状況(北から)



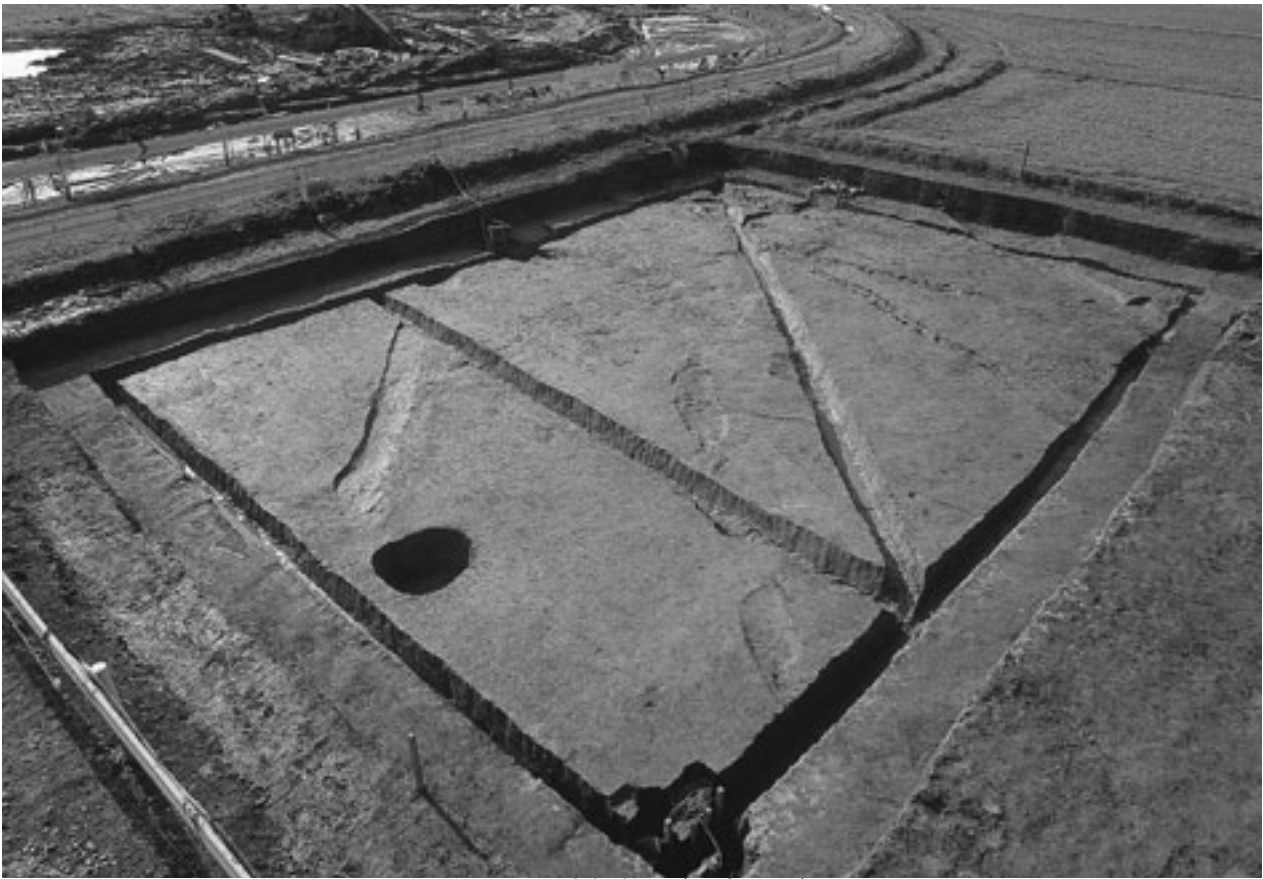
2 溝1土層断面(南から)



3 1区包含層田下駄出土状況



4 2区完掘状況(南西から)



1 2区完掘状況(北東から)



2 2区完掘状況(北西から)



1 2区北壁土層断面(南東から)



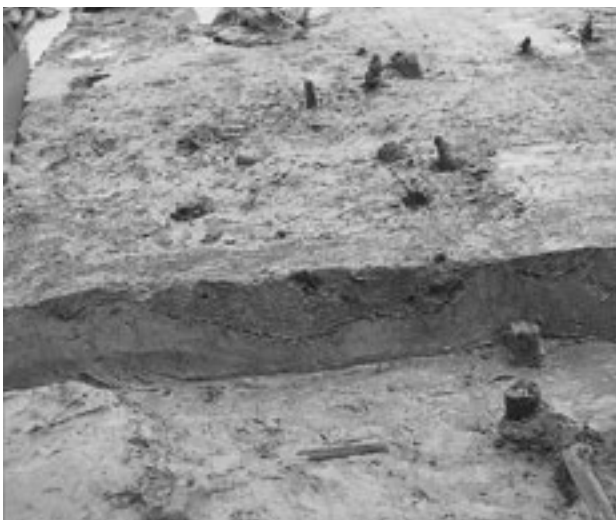
2 溝2土層断面(南から)



3 溝3・溝4土層断面(南から)



4 溝3土層断面(南から)



5 溝4(西)土層断面(南から)



6 溝4(東)土層断面(南から)



1 溝4 杭列検出状況(南から)



2 溝4 杭列検出状況(南西から)



3 溝4 木製品出土状況(北から)



4 溝5 土層断面(南西から)



5 溝6 土層断面(南西から)



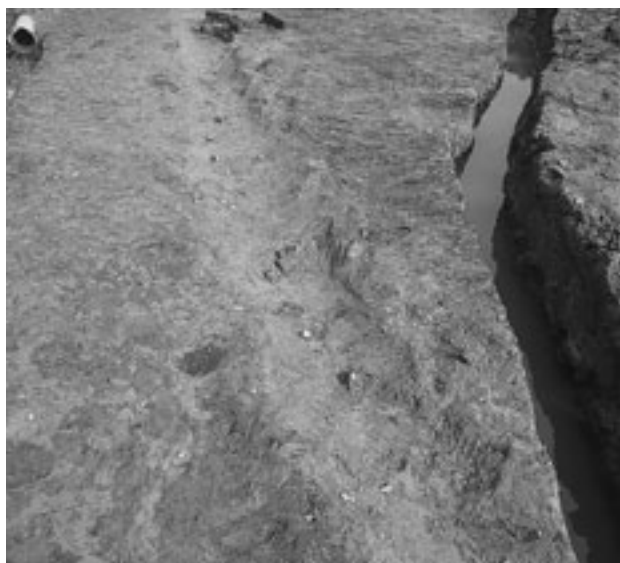
1 3区北壁(西端部)土層断面(東から)



2 3区北壁(F7グリッド周辺)土層断面(南西から)



3 3区北壁(J7グリッド周辺)土層断面(南東から)



1 溝7遺物出土状況(南西から)



2 溝7遺物出土状況(北東から)



3 溝8・9、杭列・構造物群検出状況(西から)



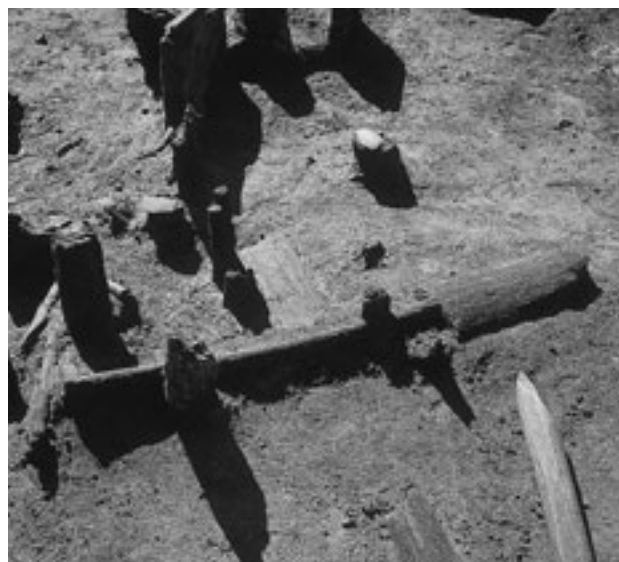
1 溝9(新)、杭列・構造物群(新)検出状況(西から)



2 溝9(新)、杭列・構造物群(新)検出状況(南西から)



1 穂摘具(W10)出土状況(北から)



2 平鋤(W11)出土状況(北から)



3 構造物1周辺木製品出土状況(北から)



1 構造物2周辺木製品出土状況(東から)



2 杭列1木製品出土状況(南西から)



3 溝9(新)、小溝、杭列・構造物群(新)完掘状況(西から)



1 溝9(新)、小溝、杭列・構造物群(新)完掘状況(南西から)



2 小溝、構造物1、杭列1・2完掘状況(北から)



1 小溝、構造物1、杭列1・2
完掘状況(西から)



2 溝9(新)土層断面(北から)



3 小溝土層断面(北から)

1 杭列1完掘状況(北から)



2 杭列2完掘状況(北東から)



3 杭列1・2、構造物1
完掘状況(北から)





1 杭列1完掘状況(北西から)



2 杭列2完掘状況(東から)



3 杭列3・4完掘状況
(北西から)



4 杭列3完掘状況(南東から)



5 杭列4完掘状況(北西から)



溝9(古)・杭列4・構造物3完掘状況(北東から)



1 杭列4・構造物3完掘状況(東から)



2 構造物3完掘状況(東から)

1 構造物4完掘状況
(北西から)



2 溝9(古)完掘状況(北から)



3 溝9土層断面(南から)





1 溝9(古)、杭列・構造物群(古)
完掘状況(俯瞰)



2 溝10完掘状況(北から)



3 溝10土層断面(北から)



4 溝10土層断面(南西から)



1 1区包含層出土土器(1)



2 1区包含層出土土器(2)



3 1区包含層出土土器(3)



4 1区包含層出土木製品(1)

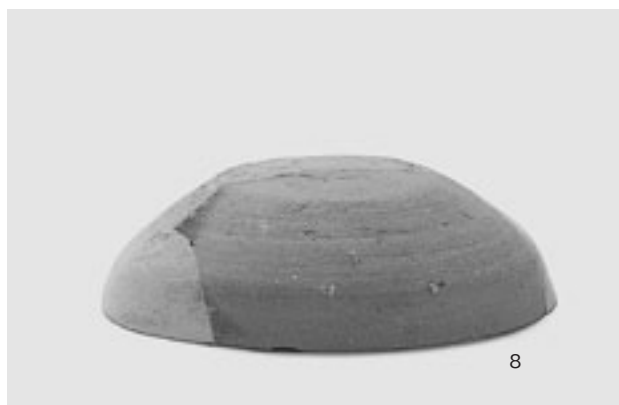


5 1区包含層出土木製品(2)



6

1 溝3出土土器



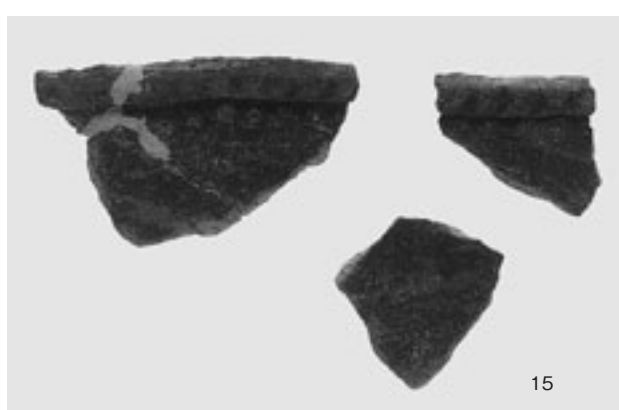
8

2 溝4出土土器(1)



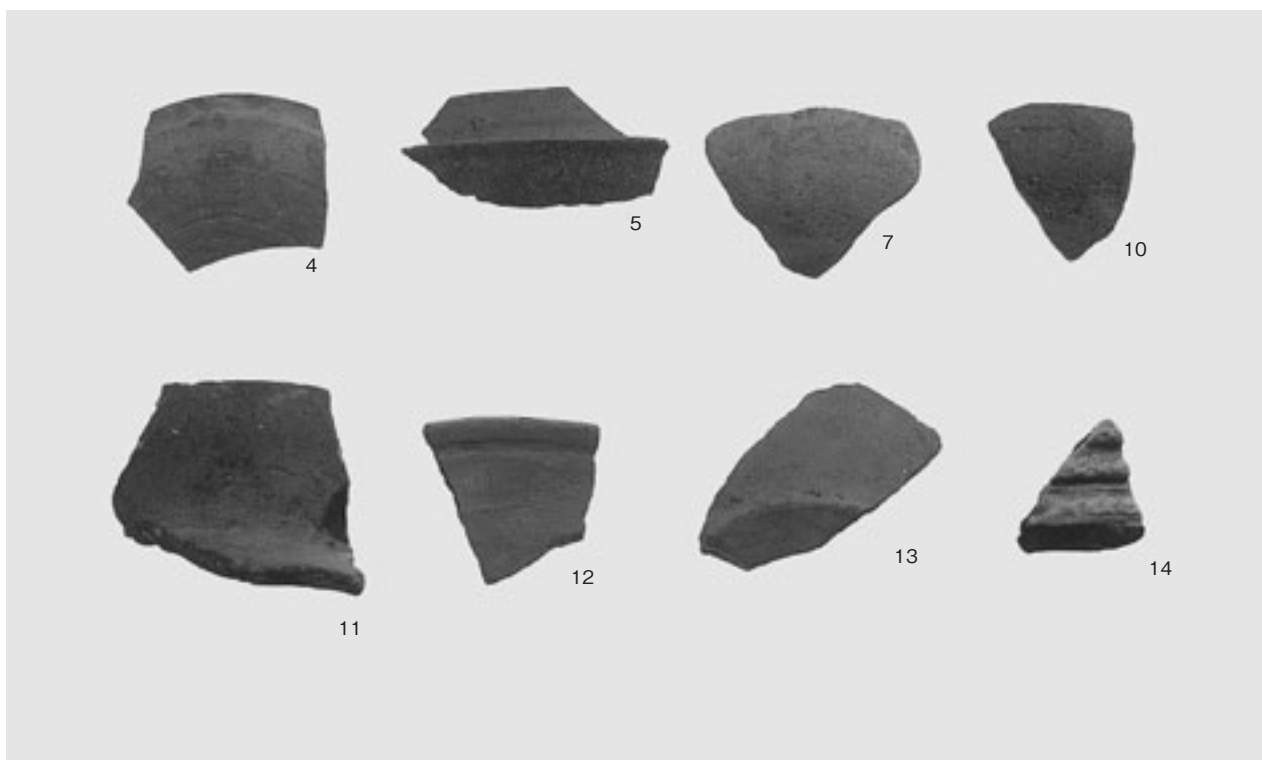
9

3 溝4出土土器(2)



15

4 溝7出土土器



4

5

7

10

11

12

13

14

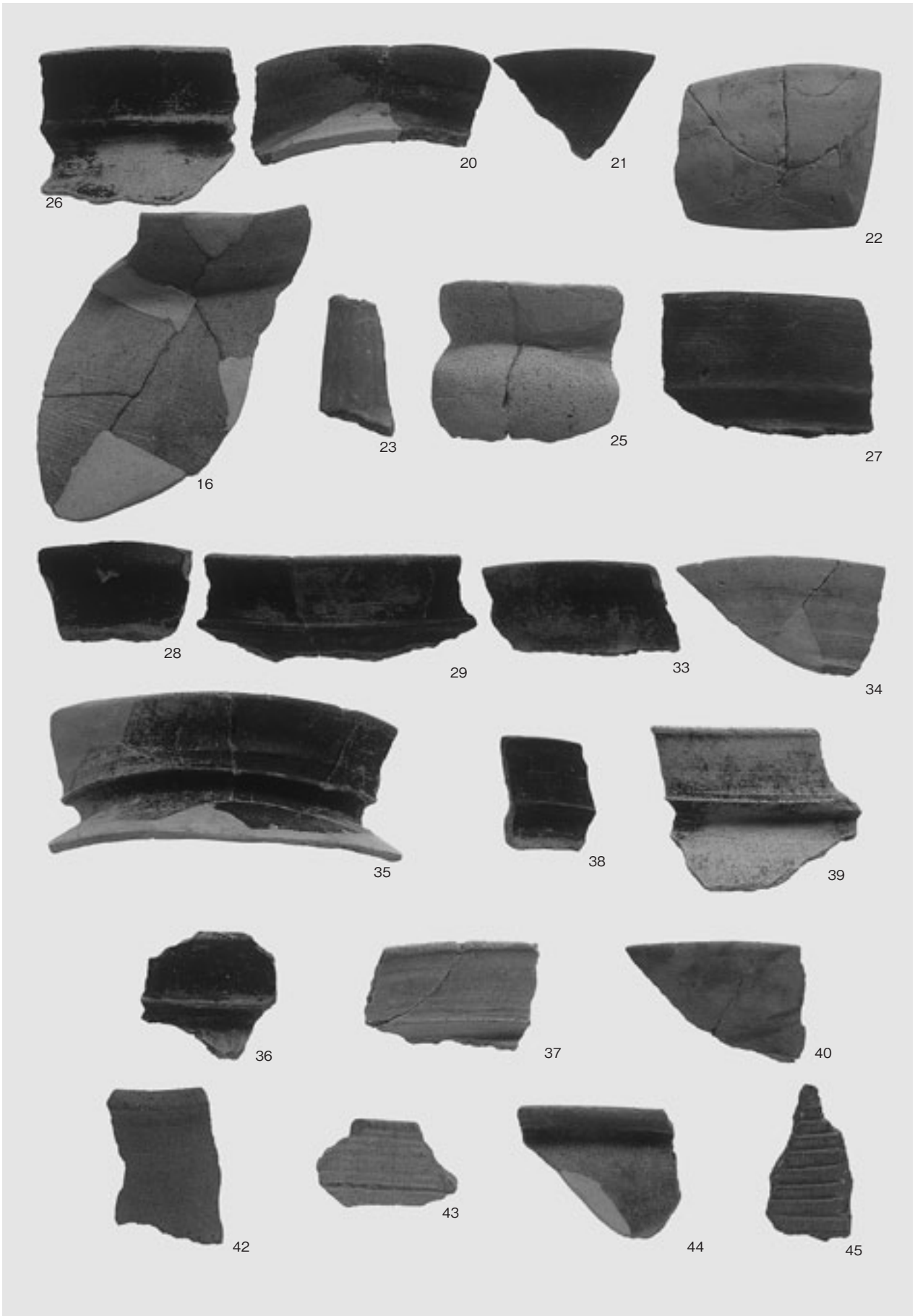
5 溝3、2区包含層出土土器



1 2区包含層出土木製品



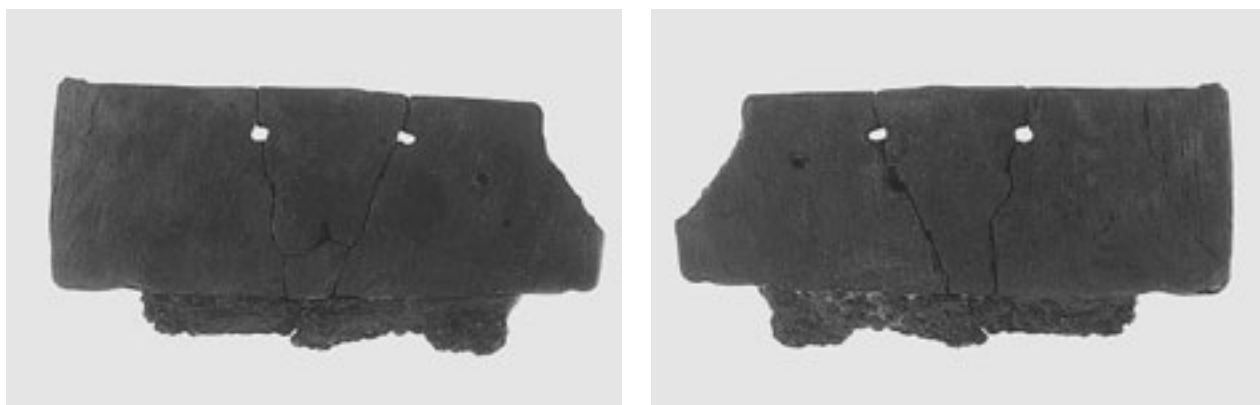
2 溝8出土木製品



溝8・9、杭列・構造物群出土土器



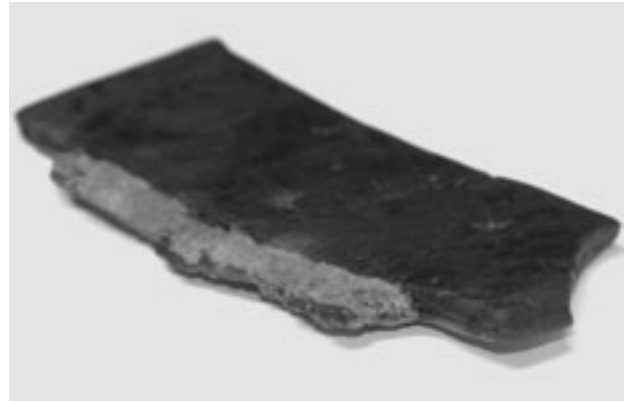
1 溝8・9、杭列・構造物群最上層出土土器



2 溝8・9、杭列・構造物群最上層出土穂摘具W10(1)



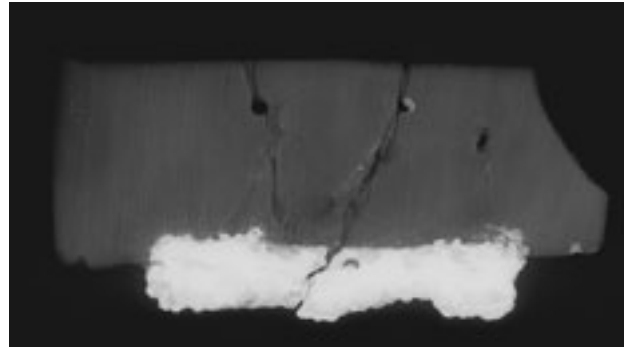
保存処理後



保存処理前



保存処理前

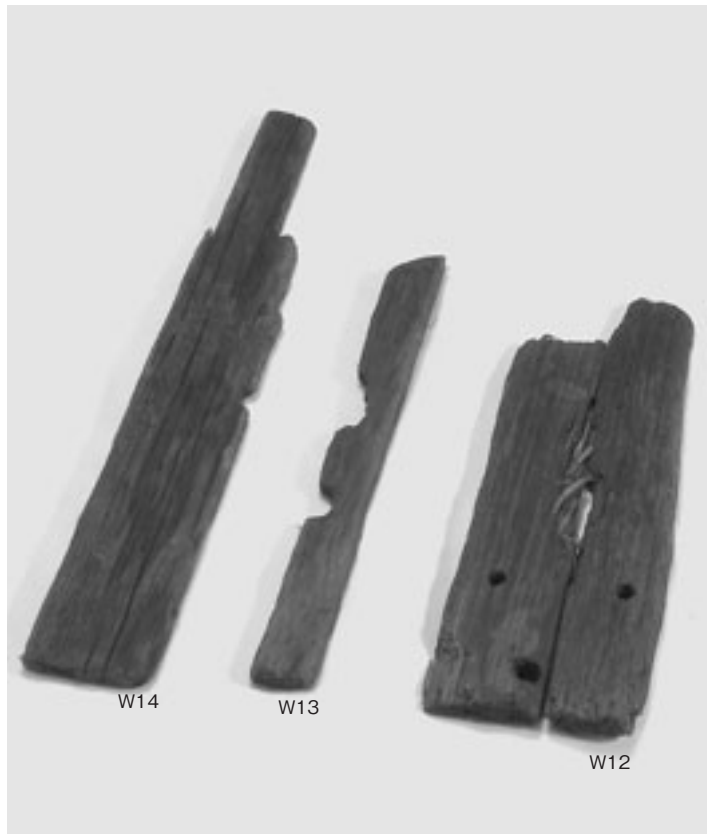


X線写真

1 溝8・9、杭列・構造物群最上層出土穂摘具W10(2)



2 溝8・9、杭列・構造物群最上層出土一木平鋤W11



3 溝8・9、杭列・構造物群最上層出土木製品(1)



1 溝8・9、杭列・構造物群最上層出土木製品(2)



2 溝8・9、杭列・構造物群最上層出土木製品(3)



1 杭列・構造物群(新)出土木製品(1)



2 杭列・構造物群(新)出土木製品(2)



1 杭列・構造物群(新)出土木製品(3)



2 杭列・構造物群(新)出土木製品(4)



1 杭列・構造物群(新)出土木製品(5)



2 杭列・構造物群(新)出土木製品(6)



1 杭列・構造物群(新)出土木製品(7)



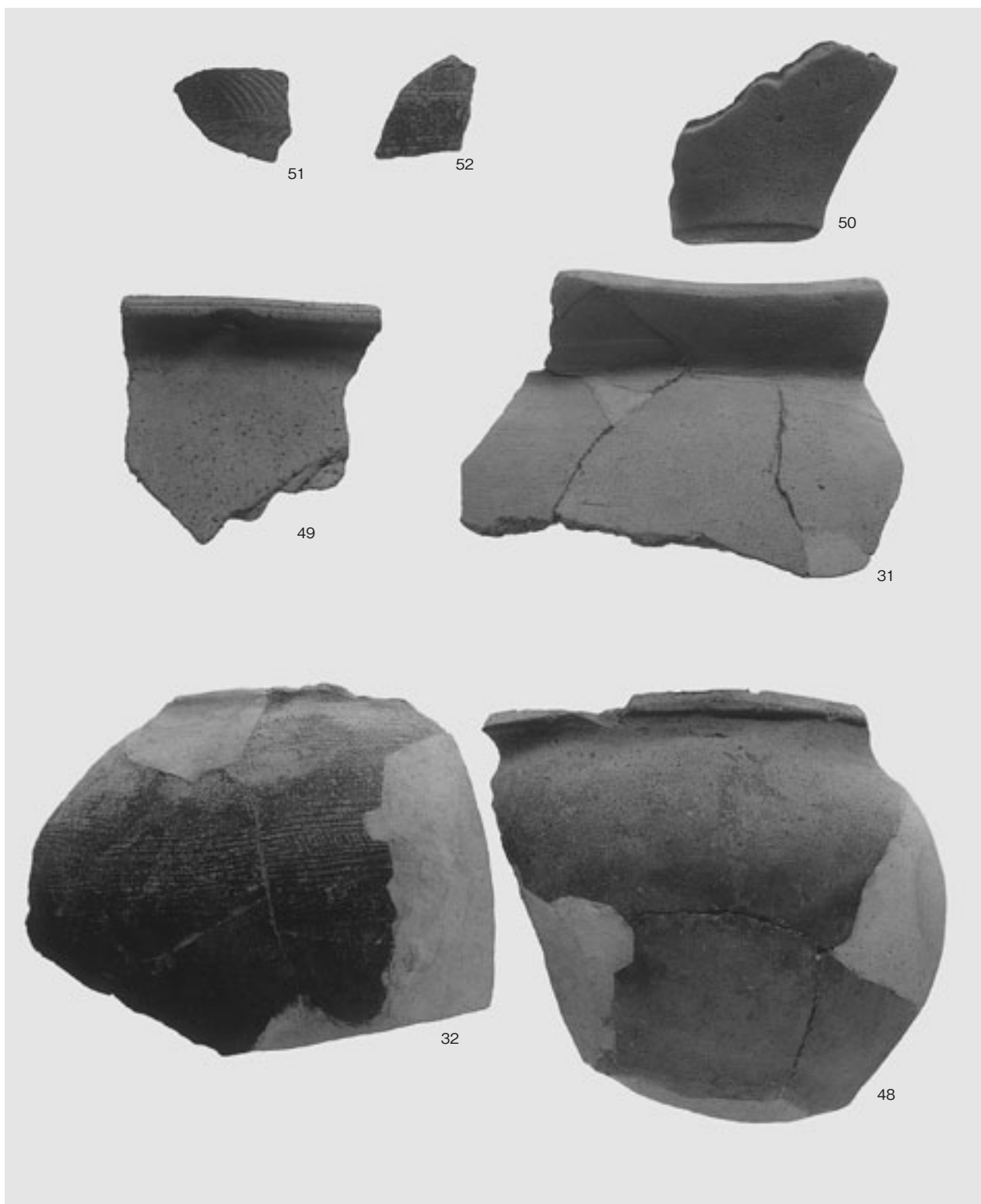
2 溝9(古)出土土器(1)



3 溝9(古)出土土器(2)



4 溝9(古)出土石製玉



溝9(古)出土土器(3)



1 溝9(古)出土土器(4)



2 溝9(古)出土土器(5)



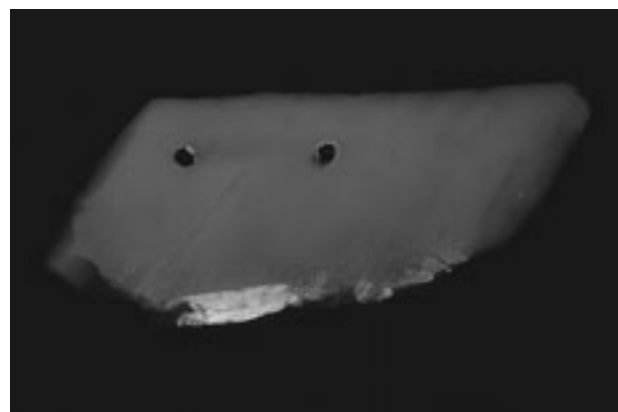
保存処理後



保存処理後



保存処理前



X線写真

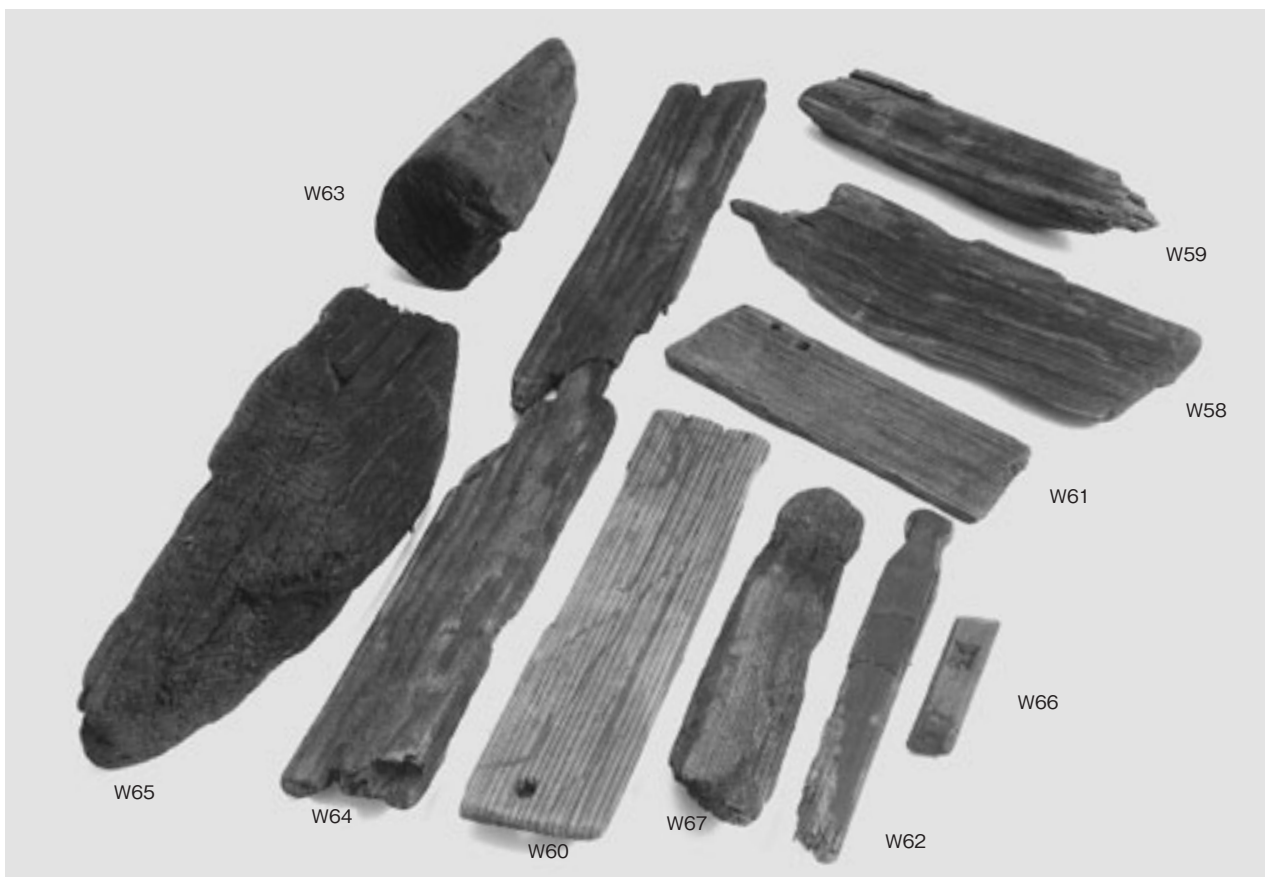
3 溝9(古)出土穂摘具W53



4 溝9(古)出土穂摘具W54



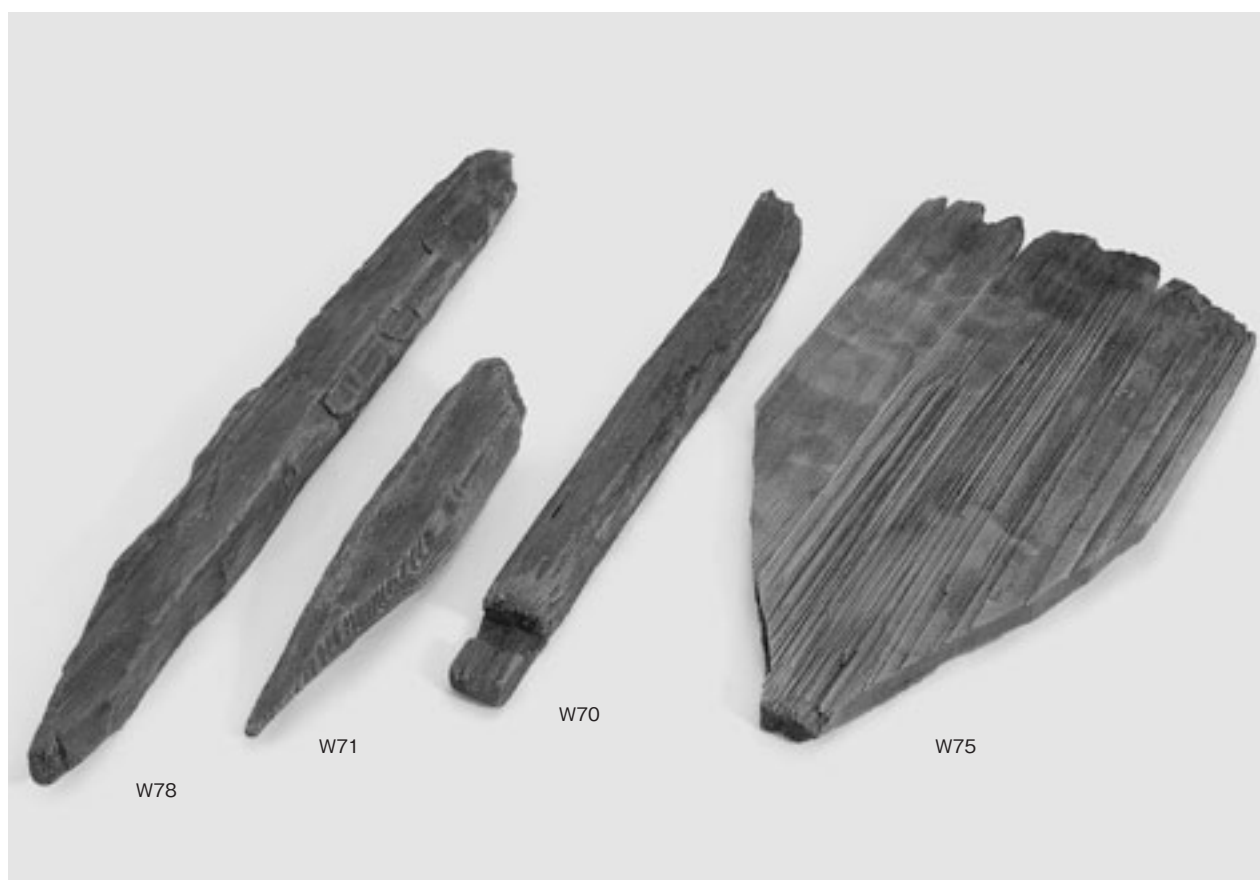
1 溝9(古)出土木製品(1)



2 溝9(古)出土木製品(2)



1 杭列・構造物群(古)木製品(1)



2 杭列・構造物群(古)木製品(2)



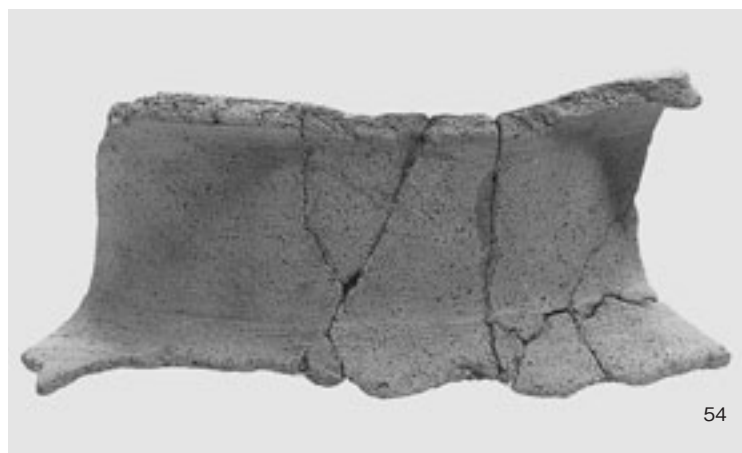
1 構造物4木製品(1)



2 構造物4木製品(2)



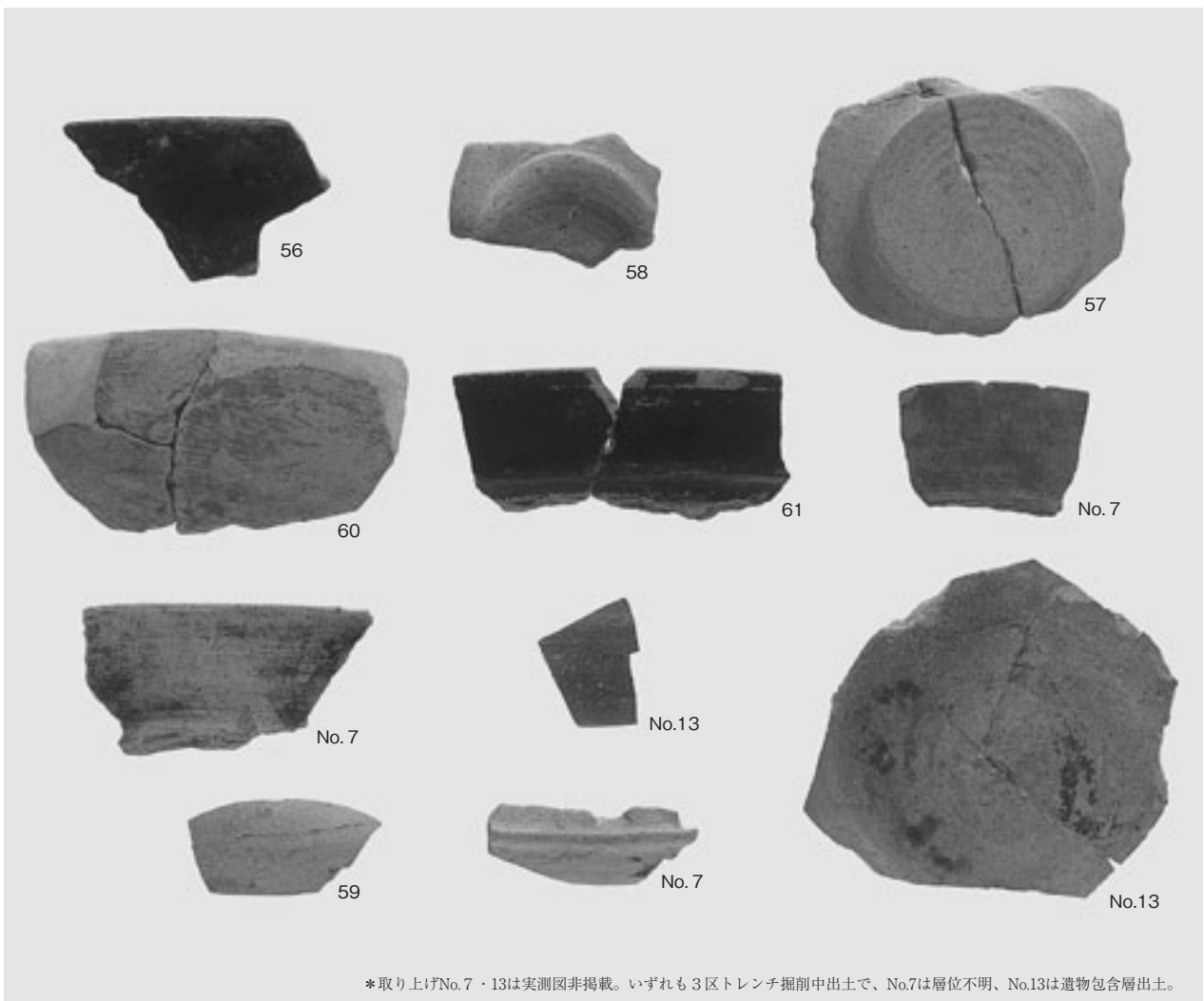
1 溝10出土土器(1)



1 溝10出土土器(2)

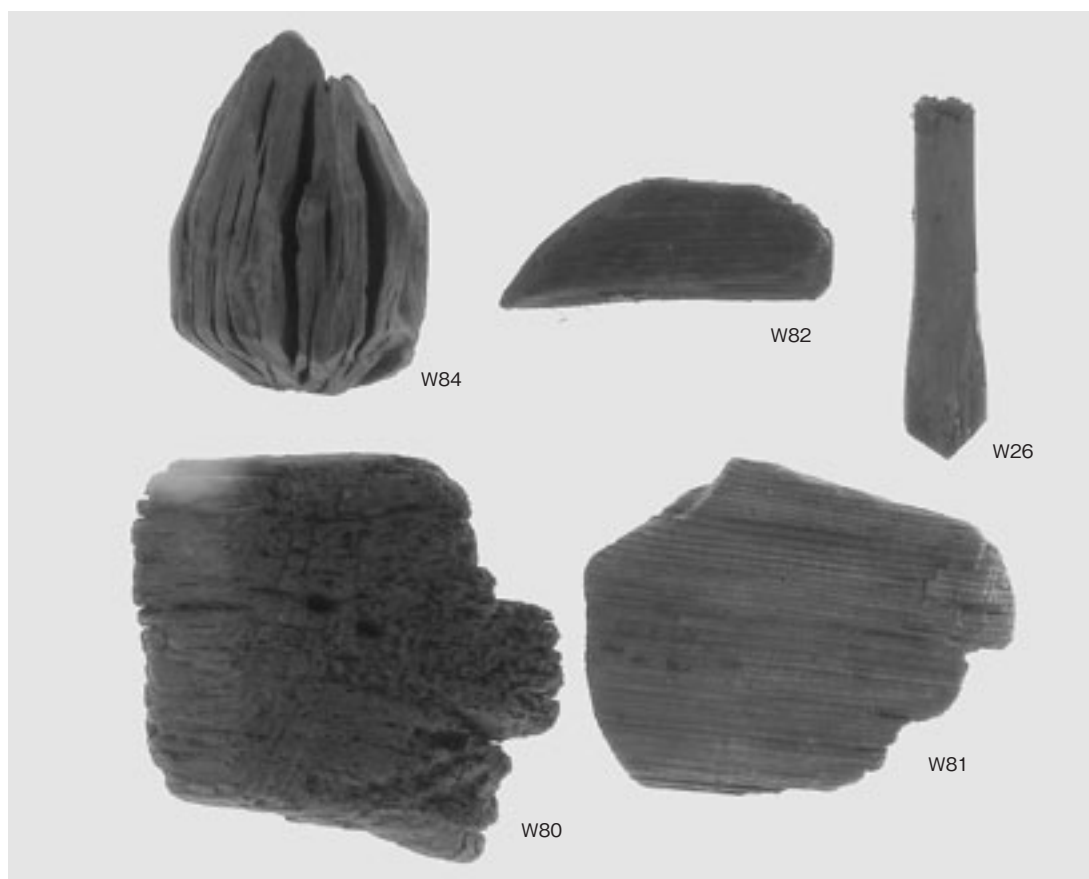


1 溝10出土木製品



*取り上げNo.7・13は実測図非掲載。いずれも3区トレンチ掘削中出土で、No.7は層位不明、No.13は遺物包含層出土。

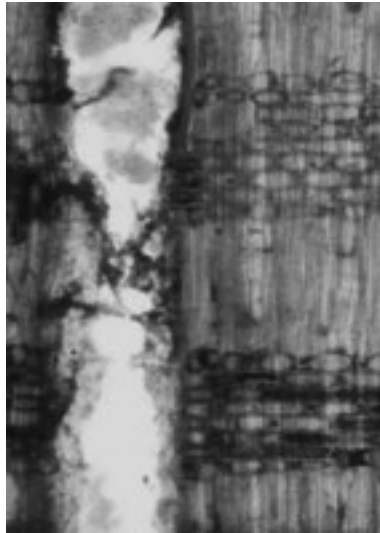
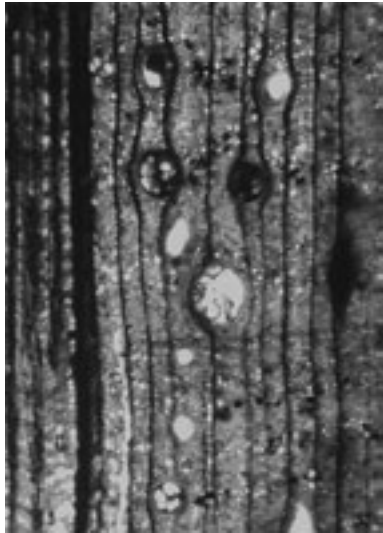
2 3区包含層ほか出土土器



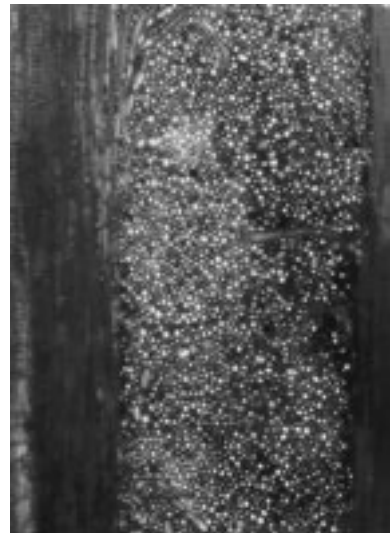
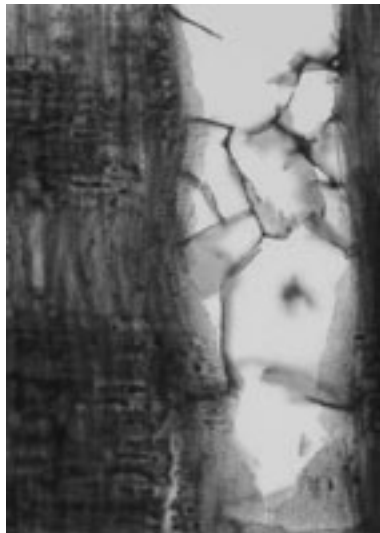
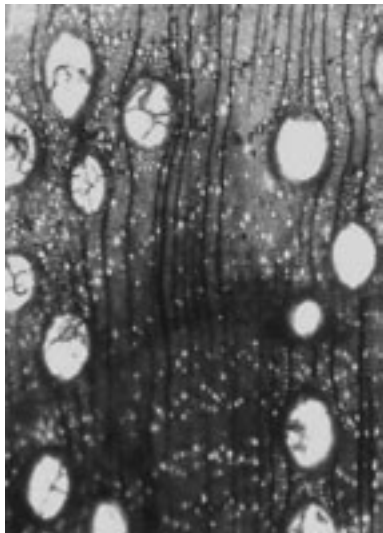
1 3区包含層出土木製品(1)



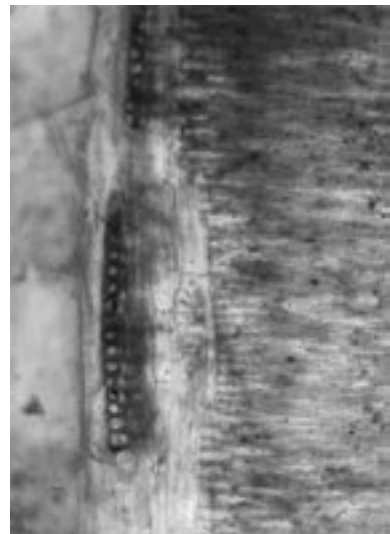
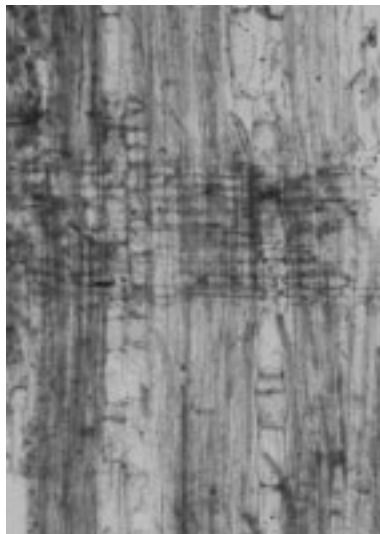
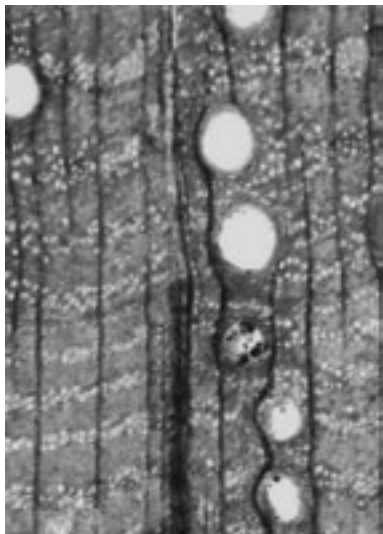
2 3区包含層出土木製品(2)



横断面 ————— : 0.5mm 放射断面 ————— : 0.2mm 接線断面 ————— : 0.2mm
 1 . 1 224 一木平鋤 コナラ属アカガシ亜属

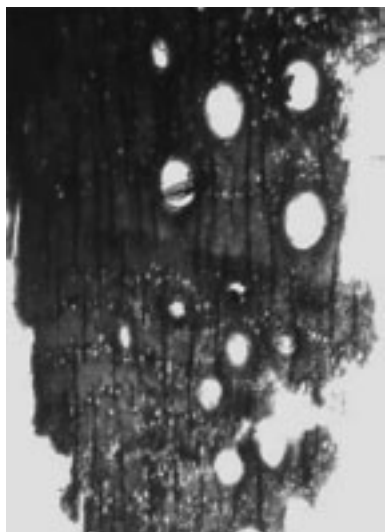


横断面 ————— : 0.5mm 放射断面 ————— : 0.2mm 接線断面 ————— : 0.2mm
 2 . 2 54 鋤、鋤（可能性） コナラ属アカガシ亜属



横断面 ————— : 0.5mm 放射断面 ————— : 0.2mm 接線断面 ————— : 0.2mm
 3 . 3 798 堅杵（可能性） コナラ属アカガシ亜属

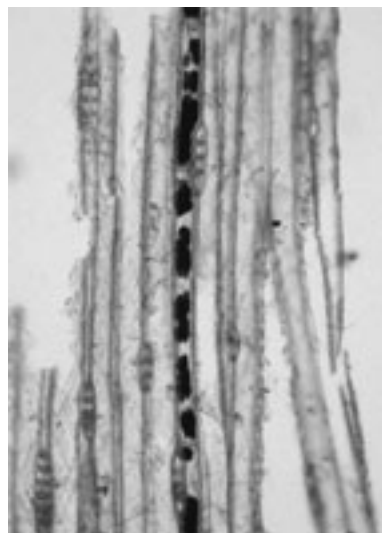
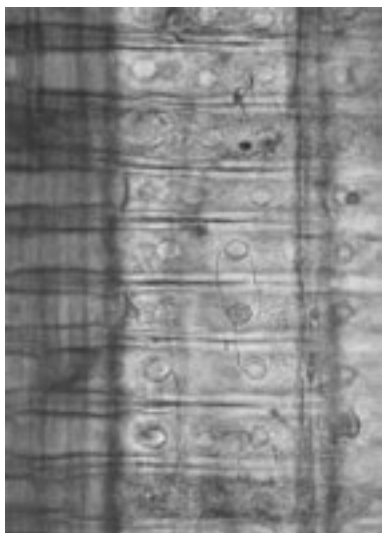
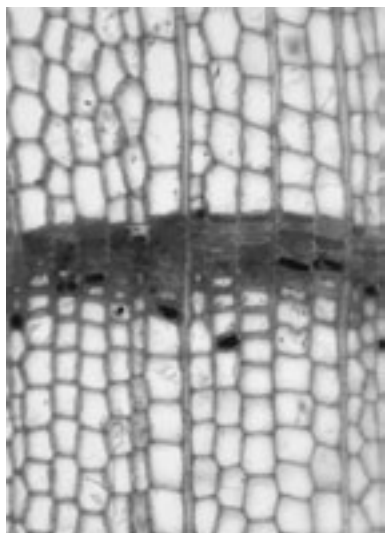
出土木製品の樹種 1 （第4章第2節）



横断面 ————— : 0.5mm 放射断面 ————— : 0.2mm 接線断面 ————— : 0.5mm
 4. 4 223 穂摘具 コナラ属アカガシ亜属

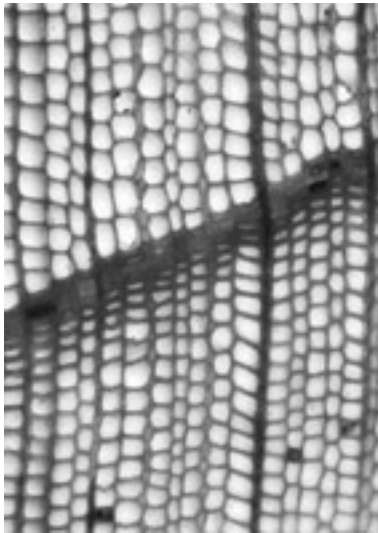


横断面 ————— : 0.5mm 放射断面 ————— : 0.2mm 接線断面 ————— : 0.2mm
 5. 5 1300 穂摘具 ヤマグワ

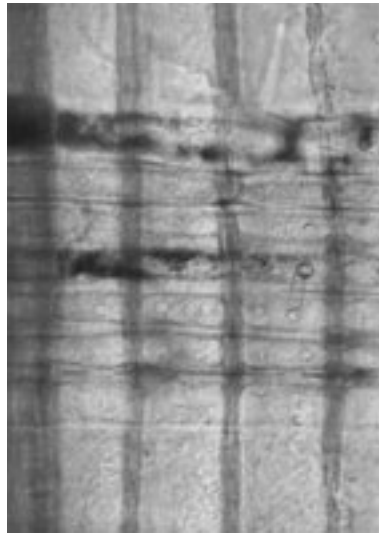


横断面 ————— : 0.2mm 放射断面 ————— : 0.05mm 接線断面 ————— : 0.2mm
 6. 6 1042 田下駄 スギ

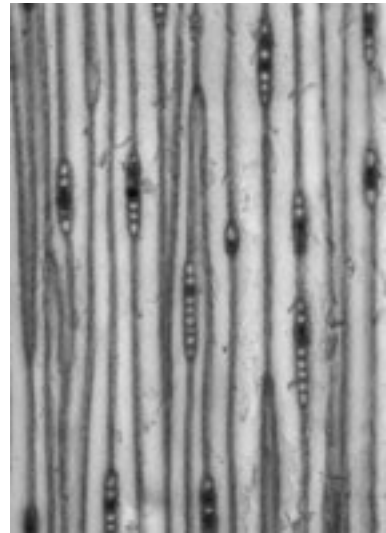
出土木製品の樹種2 (第4章第2節)



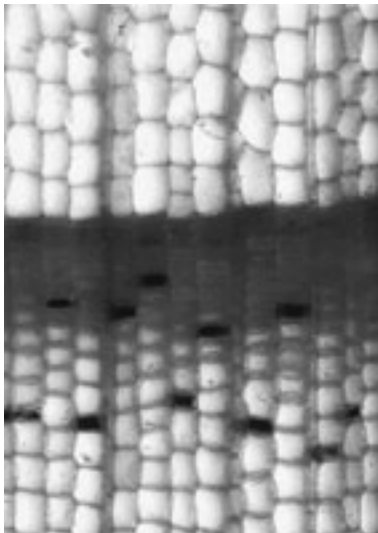
横断面 ————— : 0.2mm
7. 7 1052 田下駄 ヒノキ



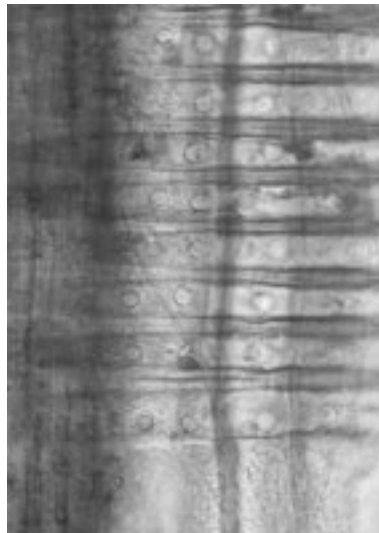
放射断面 ————— : 0.05mm



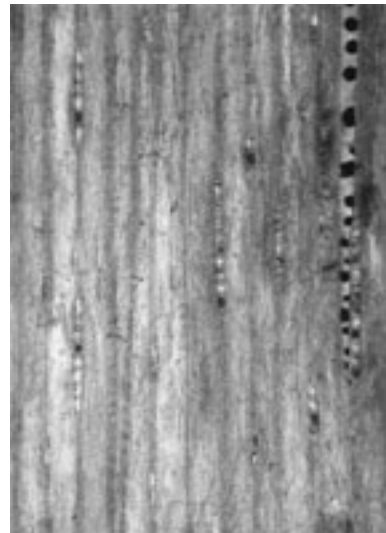
接線断面 ————— : 0.2mm



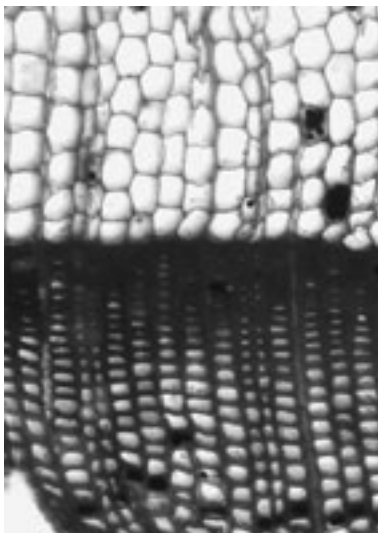
横断面 ————— : 0.2mm
8. 8 911 田下駄 スギ



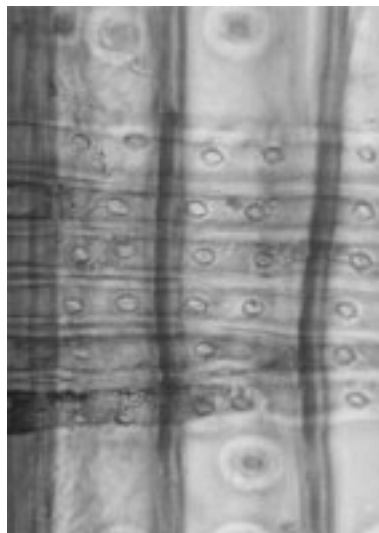
放射断面 ————— : 0.05mm



接線断面 ————— : 0.2mm



横断面 ————— : 0.2mm
9. 10 40 田下駄 スギ

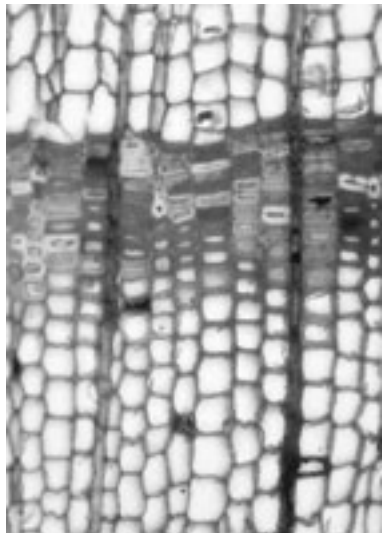


放射断面 ————— : 0.05mm



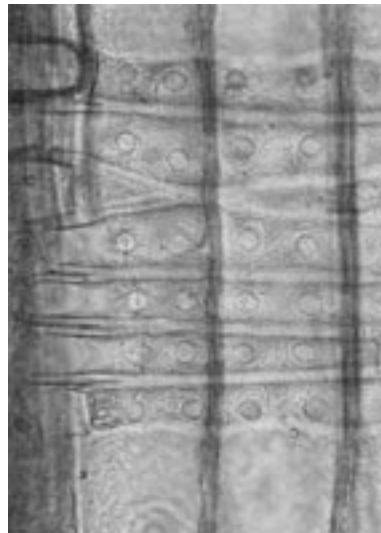
接線断面 ————— : 0.2mm

出土木製品の樹種3 (第4章第2節)

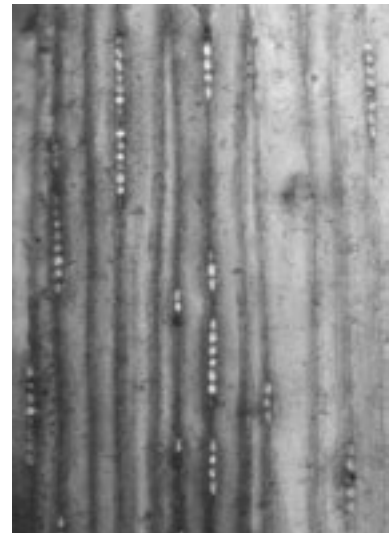


横断面 ————— : 0.2mm

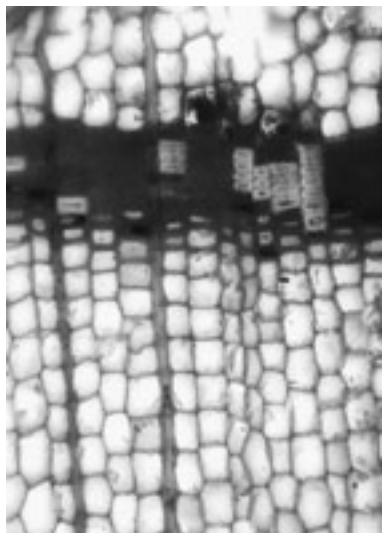
10. 13 460 田下駄 スギ



放射断面 ————— : 0.05mm

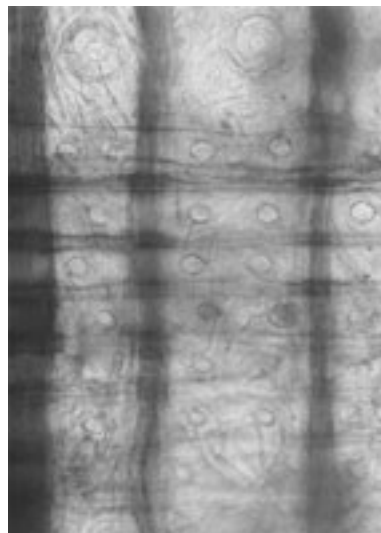


接線断面 ————— : 0.2mm

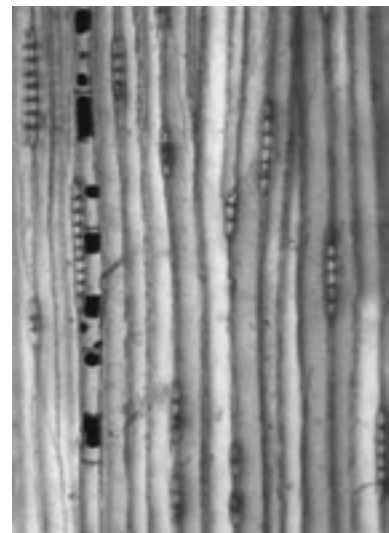


横断面 ————— : 0.2mm

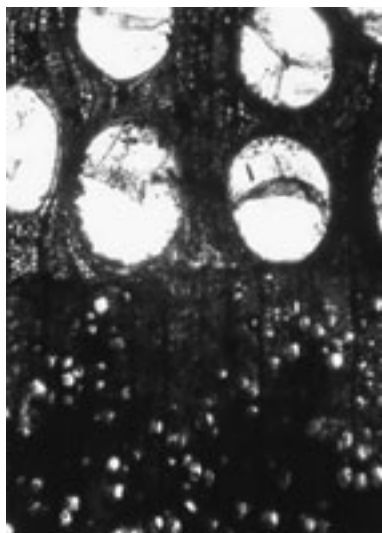
11. 14 80 武器形 (剣形の可能性) スギ



放射断面 ————— : 0.05mm



接線断面 ————— : 0.2mm



横断面 ————— : 0.5mm

12. 16 178, 191 容器片 (可能性) クリ

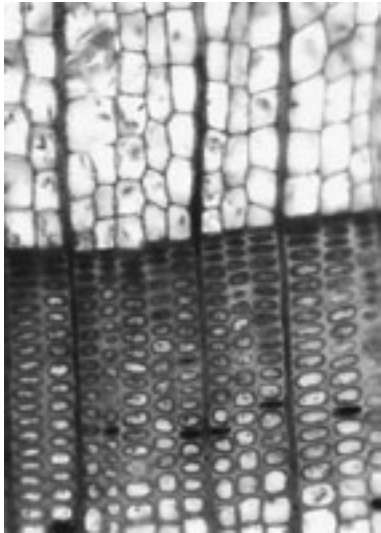


放射断面 ————— : 0.2mm



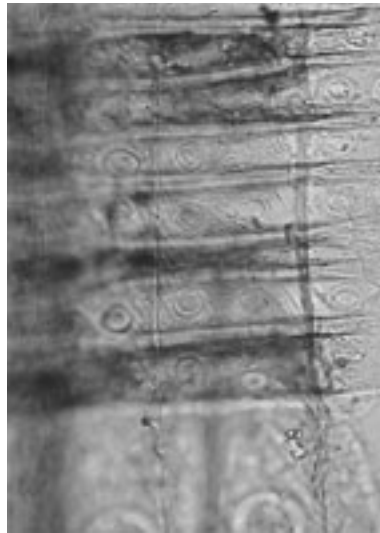
接線断面 ————— : 0.2mm

出土木製品の樹種4 (第4章第2節)

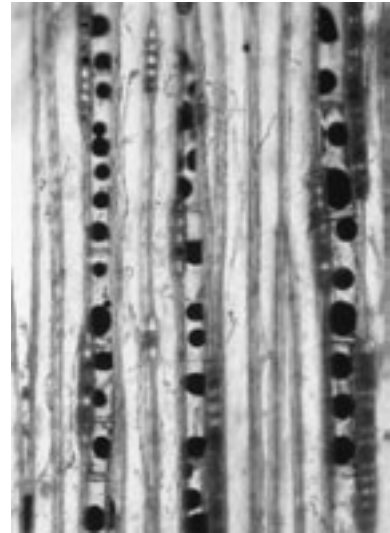


横断面 ————— : 0.2mm

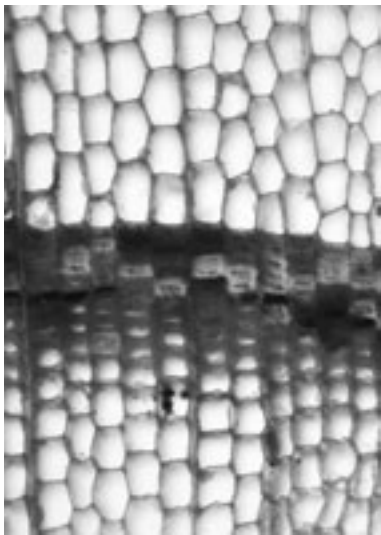
13. 17 1096 指物 スギ



放射断面 ————— : 0.05mm

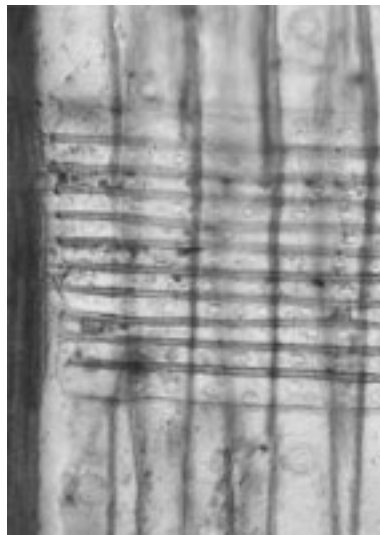


接線断面 ————— : 0.2mm



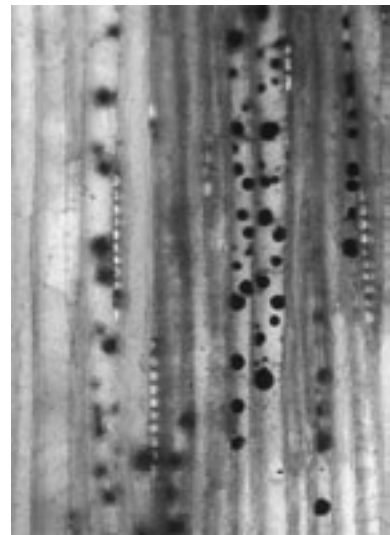
横断面 ————— : 0.2mm

14. 18 391 田下駄 (ほぞ穴あり)

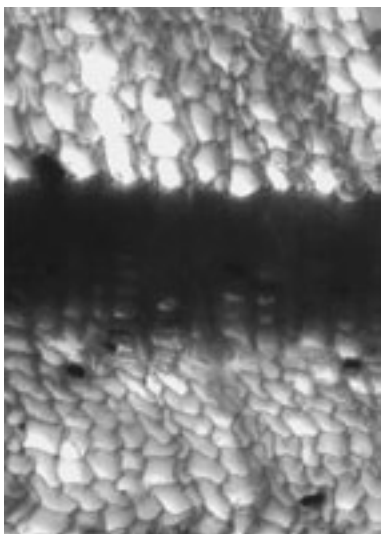


放射断面 ————— : 0.1mm

スギ



接線断面 ————— : 0.2mm



横断面 ————— : 0.2mm

15. 20 338 用途不明品 スギ

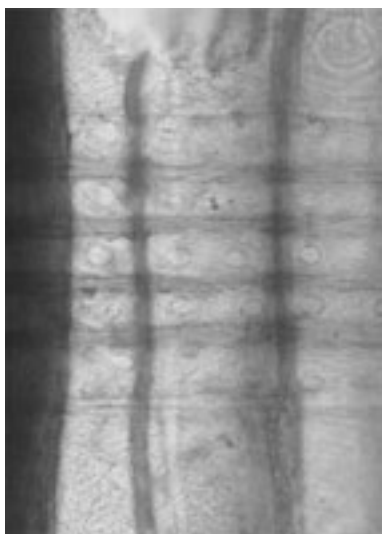


放射断面 ————— : 0.05mm

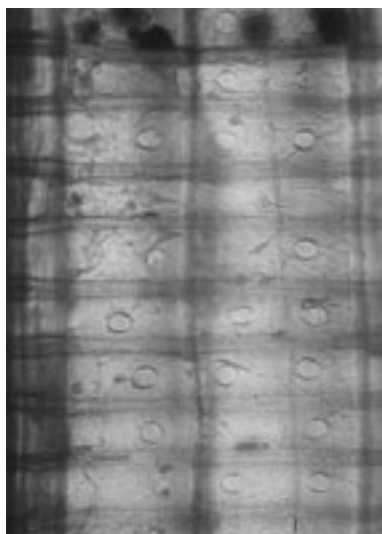


接線断面 ————— : 0.2mm

出土木製品の樹種5 (第4章第2節)



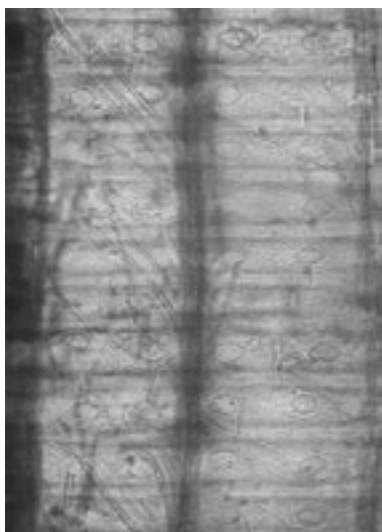
放射断面 ————— : 0.05mm
16. 9 1050 田下駄 スギ



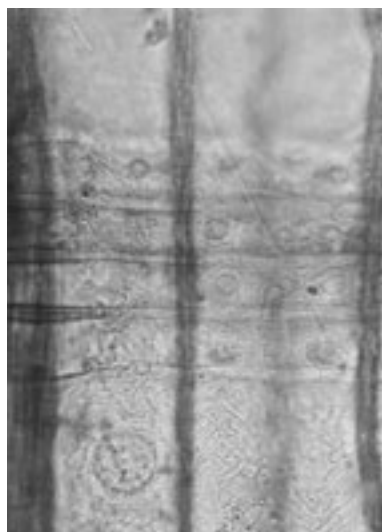
放射断面 ————— : 0.05mm
17. 11 308 田下駄 スギ



放射断面 ————— : 0.05mm
18. 12 41 田下駄 スギ

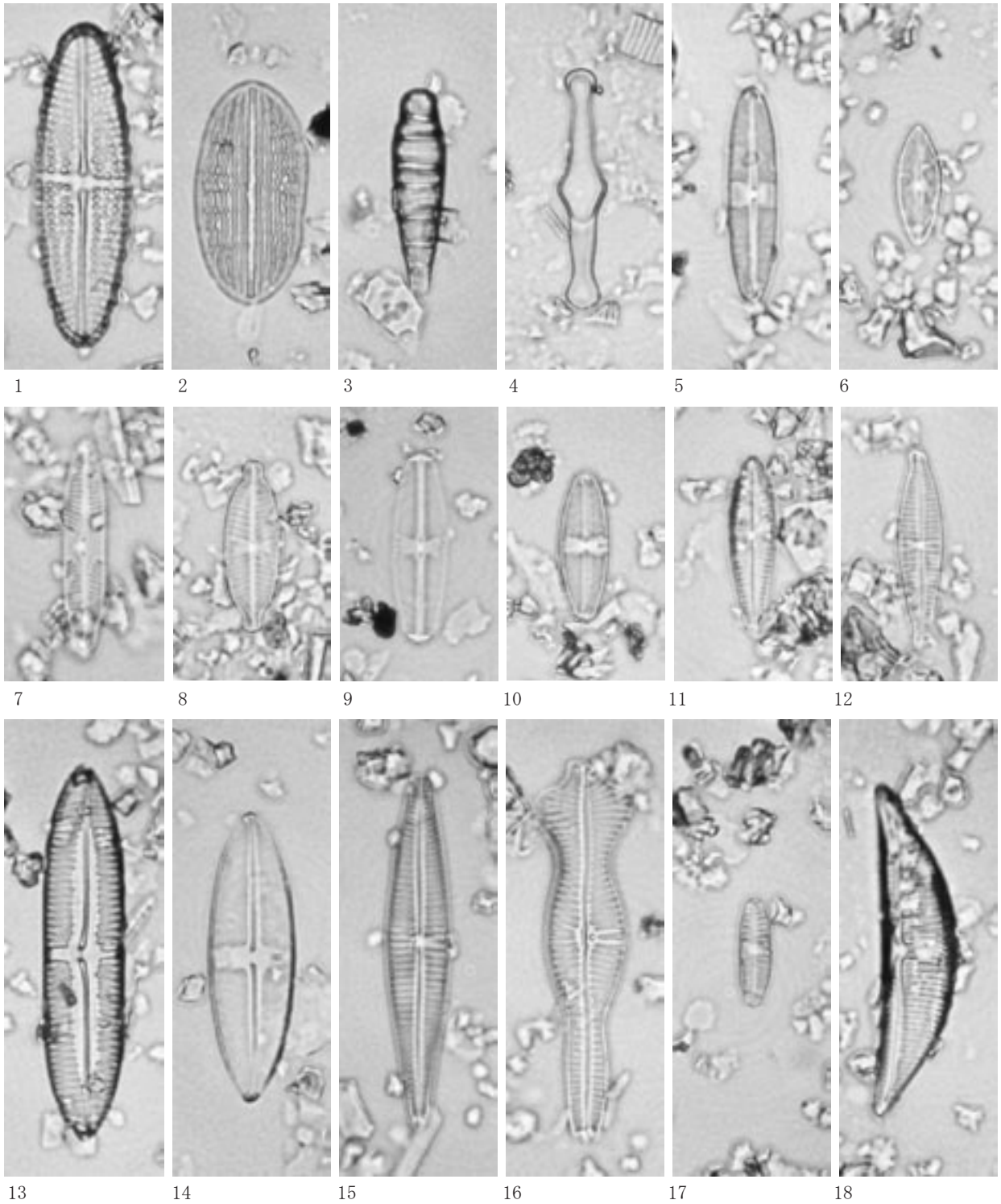


放射断面 ————— : 0.05mm
19. 15 37 槽 スギ

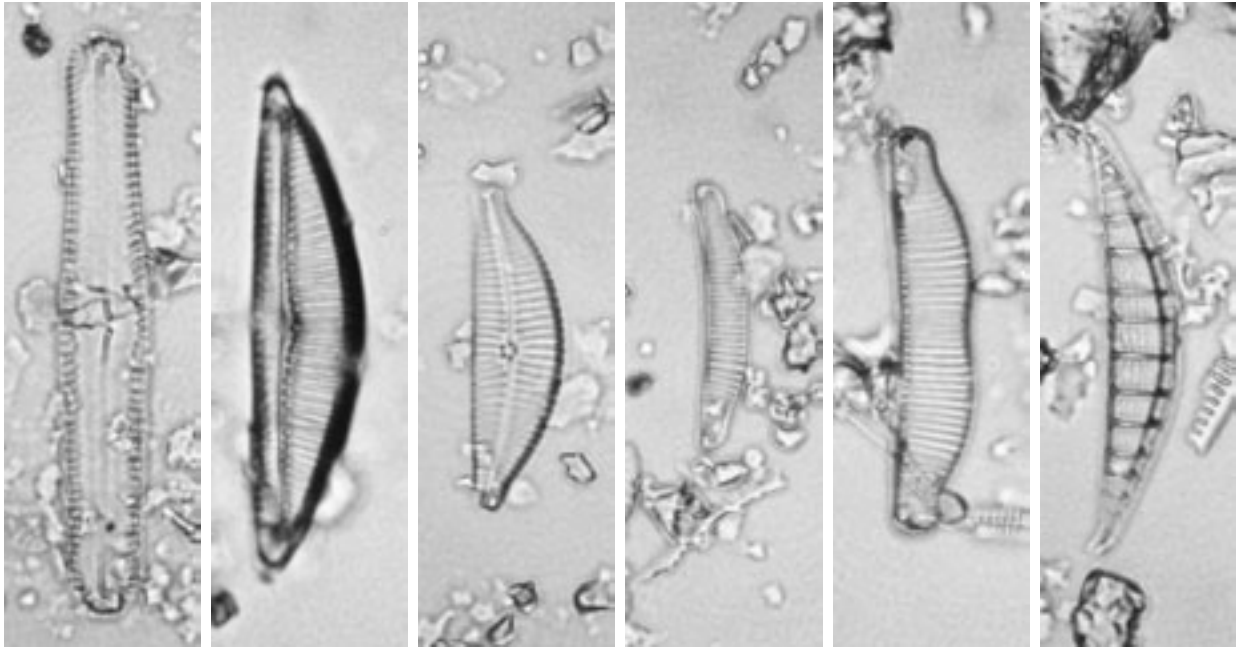


放射断面 ————— : 0.05mm
20. 19 391 ほぞ穴に貫入する楔材 スギ

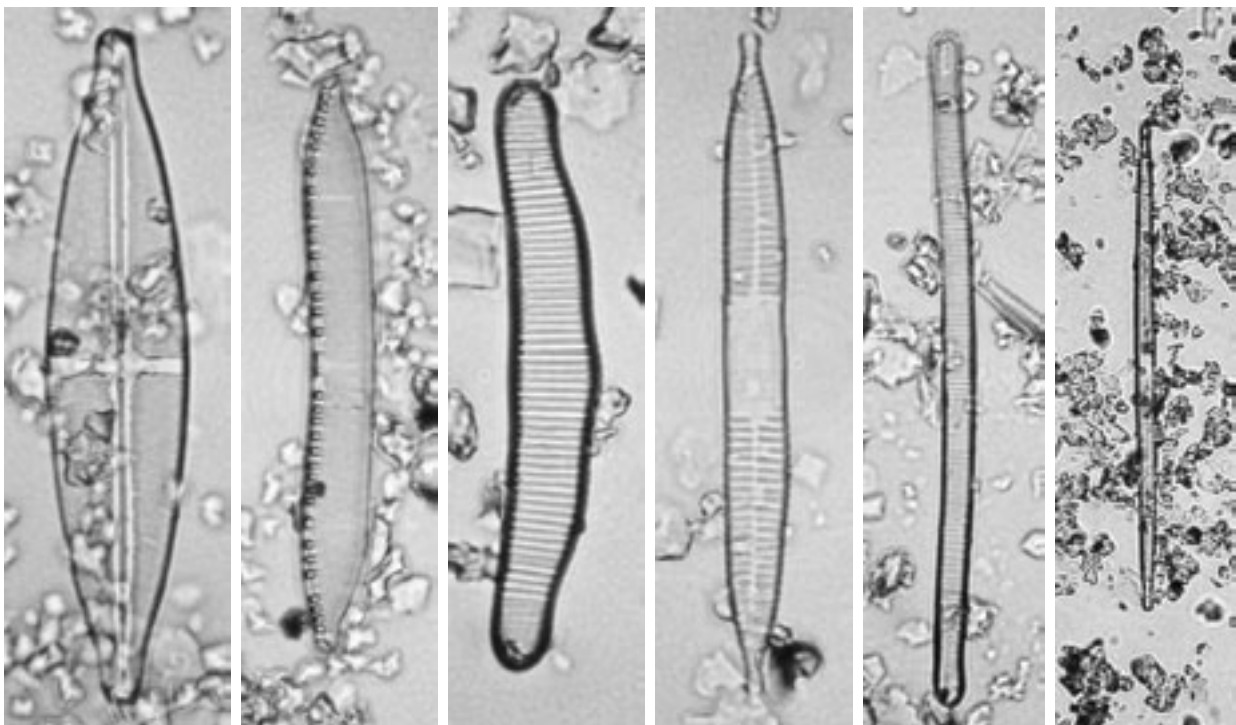
出土木製品の樹種6 (第4章第2節)



1. *Achnanthes brevipes* 2. *Cocconeis placentula* 3. *Meridion circulare* v. *constrictum* 4. *Tabellaria fenestrata-flocculosa*
 5. *Caloneis bacillum* 6. *Navicula confervacea* 7. *Pinnularia microstauron* 8. *Navicula elginensis* 9. *Navicula pupula*
 10. *Navicula mutica* 11. *Gomphonema clevei* 12. *Gomphonema parvulum* 13. *Pinnularia viridis* 14. *Navicula goeppertiana*
 15. *Gomphonema gracile* 16. *Gomphonema acuminatum* 17. *Cymbella sinuata* 18. *Amphora copulata*



19 20 21 22 23 24



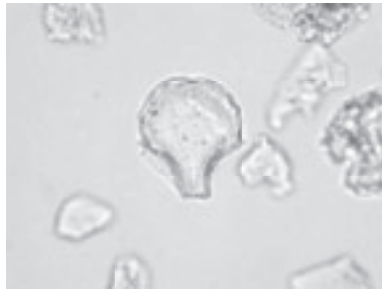
25 26 27 28 29 30

1-28 ——— 10 μ m
 29 ——— 10 μ m
 30 ——— 10 μ m

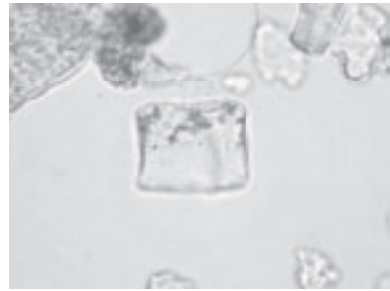
19. *Pinnularia acrosphaeria* 20. *Cymbella silesiaca* 21. *Cymbella turgidula* 22. *Eunotia minor* 23. *Eunotia praerupta*
 24. *Rhopalodia gibberula* 25. *Stauroneis phoenicenteron* 26. *Hantzschia amphioxys* 27. *Eunotia pectinalis*
 28. *Fragilaria ulna* 29. *Eunotia gracialis* 30. *Synedra ulna*



イネ



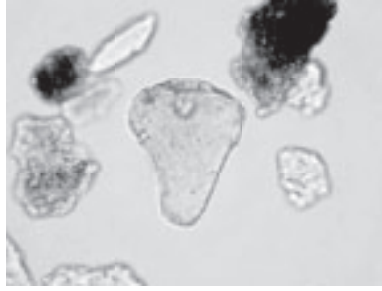
イネ



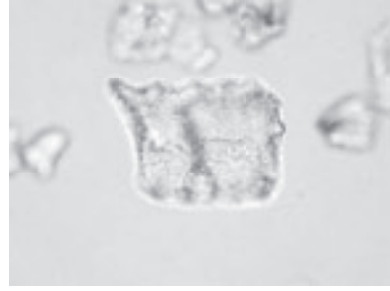
イネ (側面)



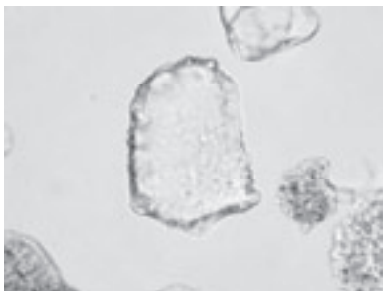
ヨシ属



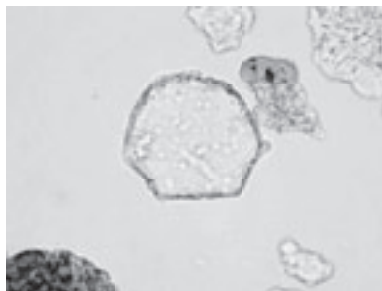
ススキ属型



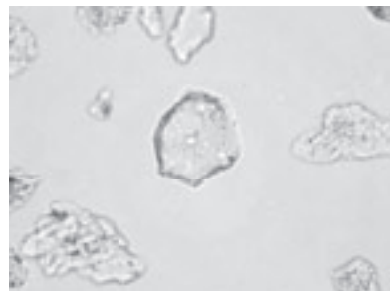
ネザサ節型



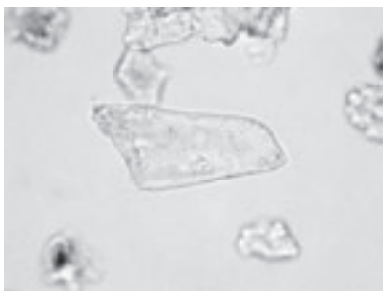
チマキザサ節型



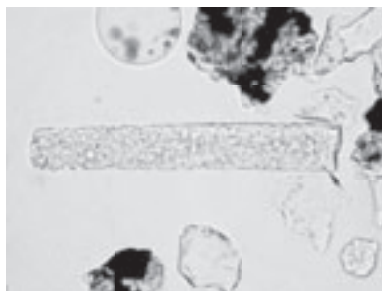
チマキザサ節型



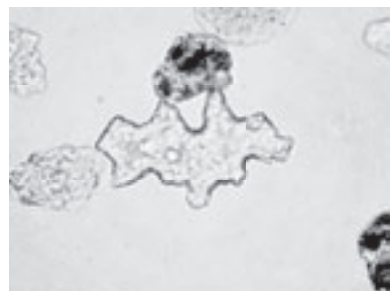
ミヤコザサ節型



表皮毛起源



棒状珪酸体



はめ絵パズル状 (ブナ属など)

50 μ m

植物珪酸体分析 (第4章第4節)

報告書抄録

ふりがな	もとだかゆみのきいせき							
書名	本高弓ノ木遺跡(1区～3区)							
副書名	一般国道9号(鳥取西道路)の改築に伴う埋蔵文化財発掘調査報告書							
巻次	II							
シリーズ名	鳥取県埋蔵文化財センター調査報告書							
シリーズ番号	38							
編著者名	北 浩明、岩垣 命							
編集機関	鳥取県埋蔵文化財センター							
所在地	〒680-0151 鳥取県鳥取市国府町宮下1260番地 TEL(0857)27-6711							
発行年月日	2011(平成23)年3月22日							
ふりがな 所収遺跡名	ふりがな 所在地	コード		北緯	東経	調査期間	調査面積	調査原因
		市町村	遺跡番号					
もとだかゆみのき 本高弓ノ木遺跡	とっとりけん 鳥取県鳥取市 大字本高 字弓ノ木 97番地ほか	31201	3 - 388	35°29'3"	134°11'51"	20080924 ～ 20081210	2,463㎡	一般国道9号 (鳥取西道路) の改築
所収遺跡名	種別	主な時代	主な遺構	主な遺物	特記事項			
本高弓ノ木遺跡	その他	縄文時代	-	土器				
	集落	弥生時代	-	土器、木製品				
		古墳時代	溝4条、杭列・ 構造物 (弥生時代から 継続するもの が含まれる可 能性あり)	土器、木製品	木製品が大量に出 土。そのなかに鉄製 刃先の付いた穂摘具 が2点含まれる。			
		古代	溝2条	土器、木製品				
要約	古墳時代を中心とする、弥生時代から古代にかけての溝と、それに付随する杭列、構造物などを検出した。遺構埋土などから多数の木製品が出土している。溝のうち、いくつかは水田耕作に伴う水路である可能性があるほか、木製品の中に農具が多く含まれていることなどから、周辺が水田耕作域として利用されていた可能性がある。							

鳥取県埋蔵文化財センター調査報告書 38

一般国道9号(鳥取西道路)の改築に伴う埋蔵文化財発掘調査報告書Ⅱ

鳥取県鳥取市

本高弓ノ木遺跡（1区～3区）

発行 2011年3月22日

編集 鳥取県埋蔵文化財センター

〒680-0151 鳥取市国府町宮下1260番地

電話(0857)27-6711

発行者 鳥取県埋蔵文化財センター

印刷 株式会社鳥取平版社

〒680-0845 鳥取市富安1丁目79

