



1 調査地周辺の地形(北東から)



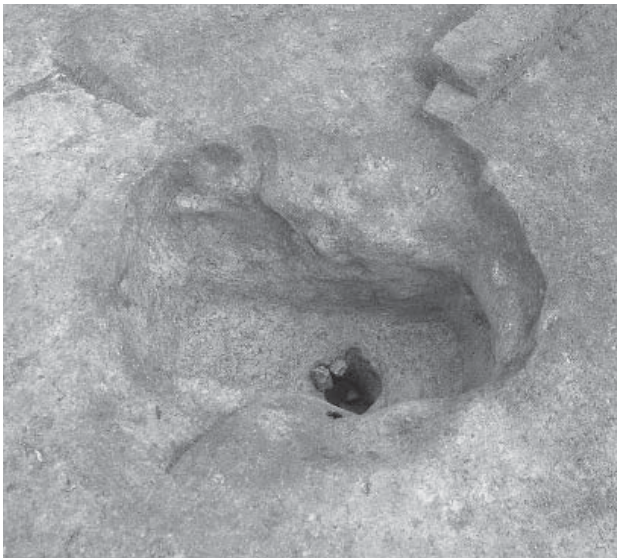
2 調査地全景(右上が北)



1 SD 1 完掘状況(西から)



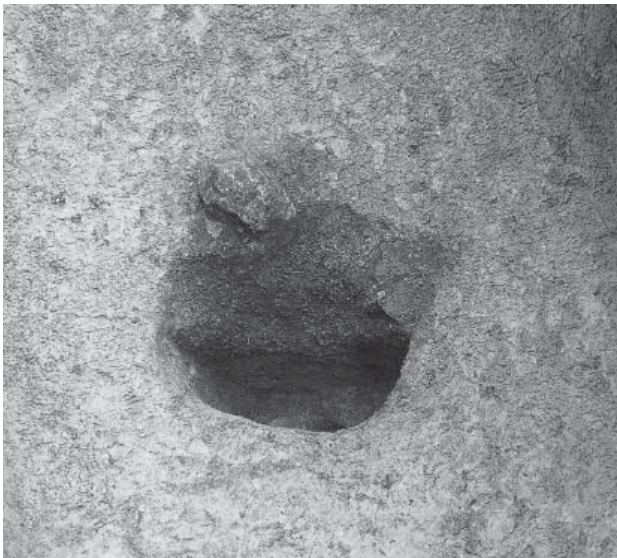
2 SD 1 土層断面(南西から)



3 SK 1 完掘状況(北西から)



4 SK 1 土層断面(南東から)



5 SK 1 底面ピット土層断面(南西から)



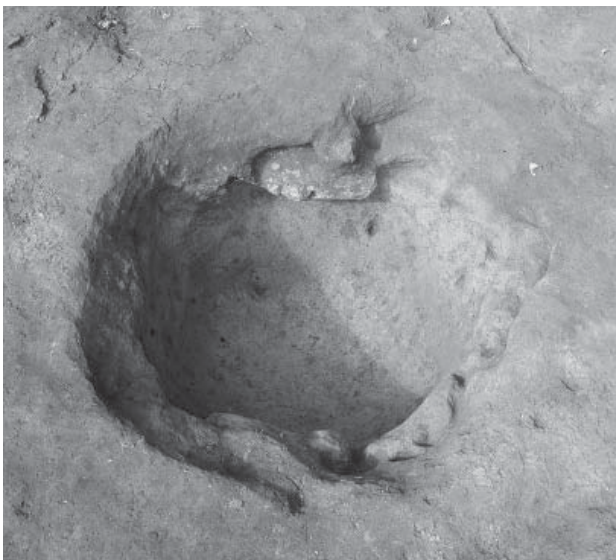
6 SK 2 完掘状況(西から)



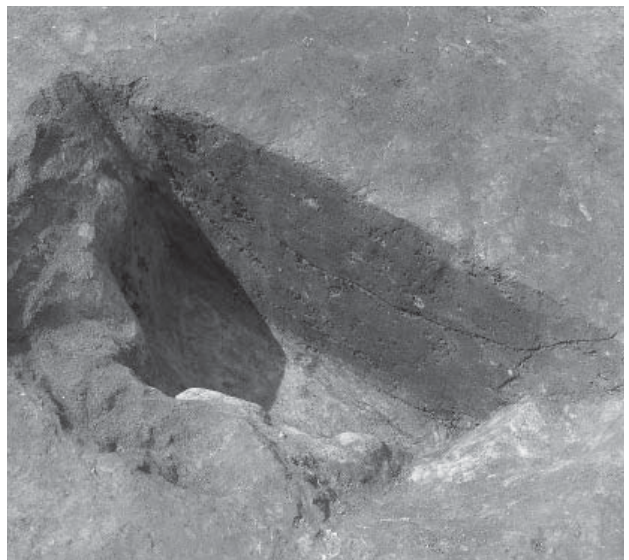
1 SK2土層断面(西から)



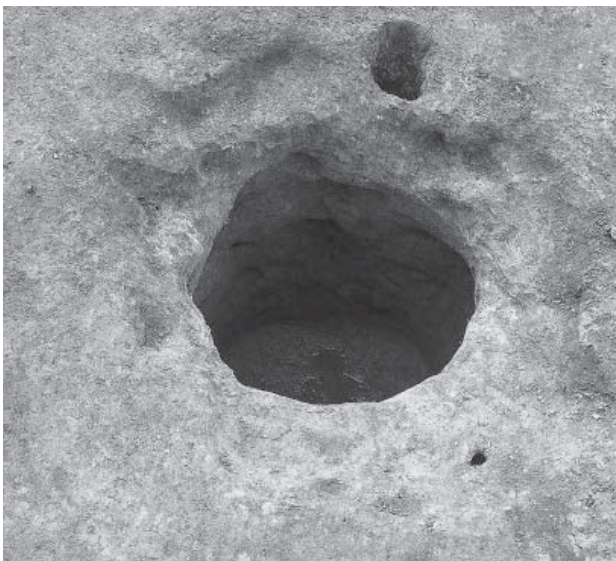
2 SK2検出状況(南から)



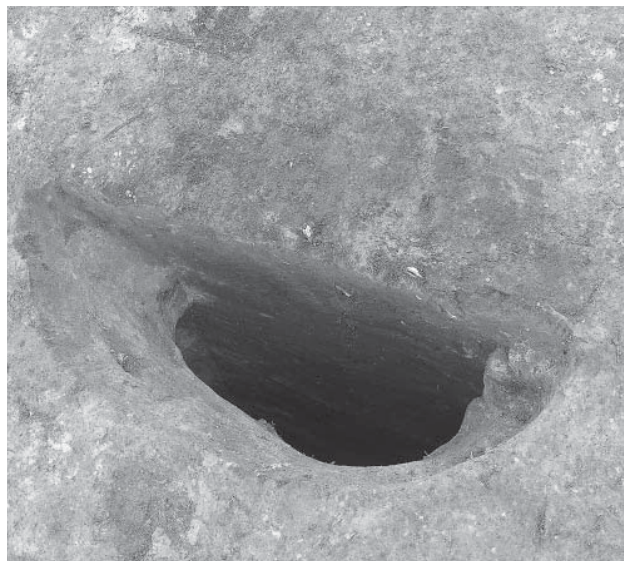
3 SK3完掘状況(東から)



4 SK3土層断面(北東から)



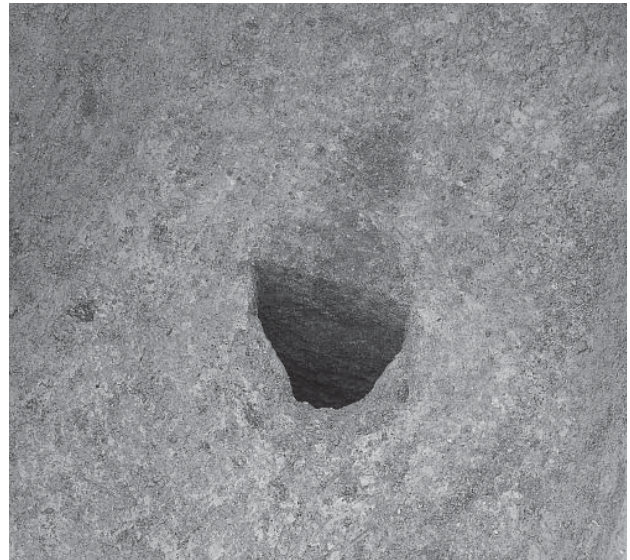
5 SK4完掘状況(東から)



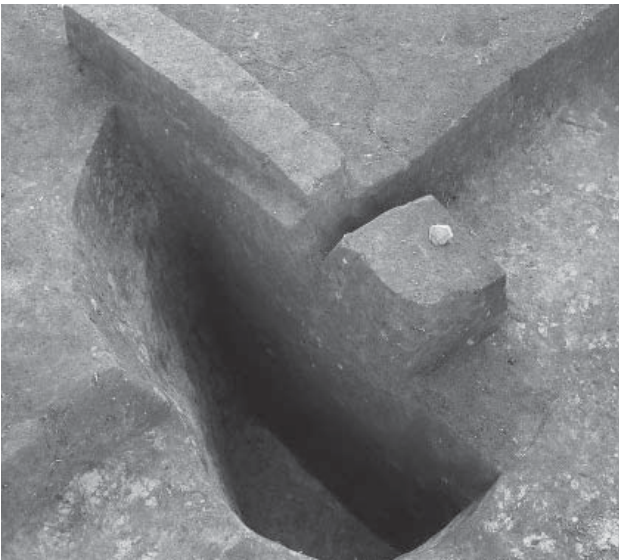
6 SK4土層断面(西から)



1 SK5完掘状況(北西から)



2 SK5底面ピット土層断面(北から)



3 SK5土層断面(北から)



4 SK6・SK14完掘状況(西から)



5 SK6完掘状況(東から)



6 SK6土層断面(南から)



1 SK7完掘状況(東から)



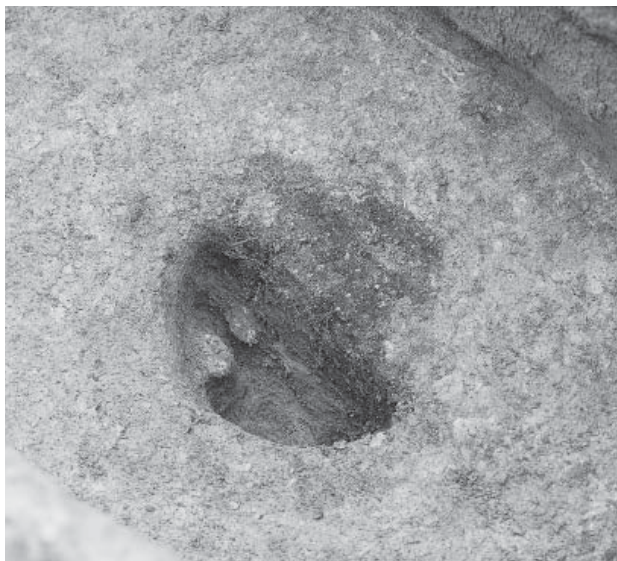
2 SK7底面ピット土層断面(南から)



3 SK7土層断面(南東から)



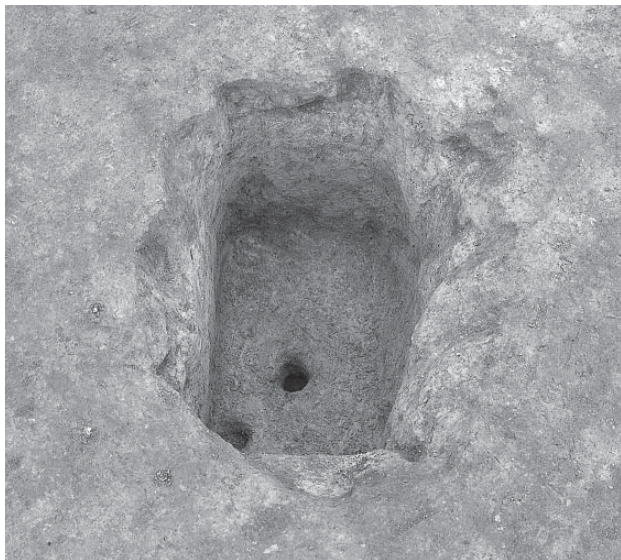
4 SK8完掘状況(東から)



5 SK8底面ピット土層断面(北西から)



6 SK8土層断面(北西から)



1 SK9完掘状況(南から)



2 SK9土層断面(西から)



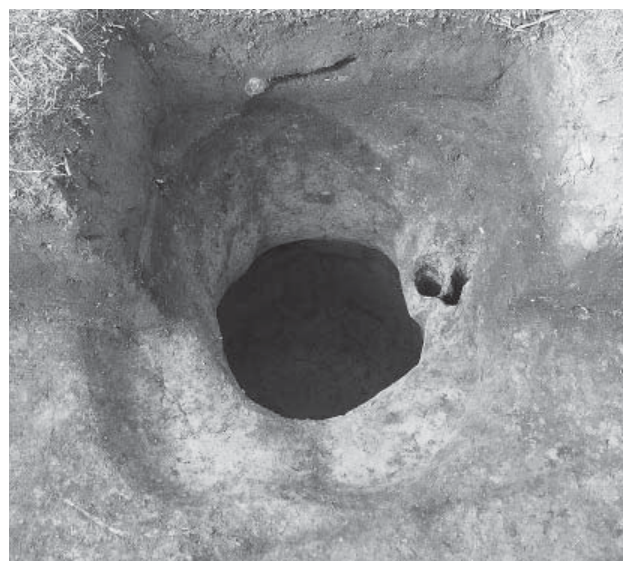
3 SK10完掘状況(南から)



4 SK10底面ピット土層断面(南から)



5 SK10土層断面(南から)



6 SK11完掘状況(東から)



1 SK11土層断面(南から)



2 SK12完掘状況(南西から)



3 SK12底面ピット土層断面(北西から)



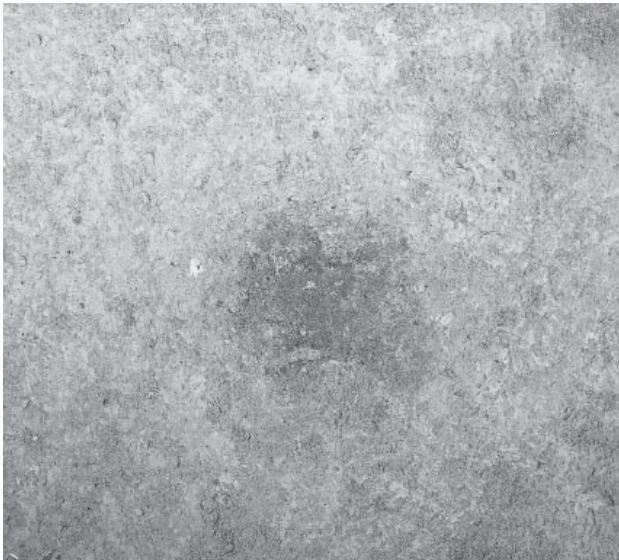
4 SK12土層断面(北西から)



5 SK13完掘状況(北西から)



6 SK13底面ピット礫検出状況(北東から)



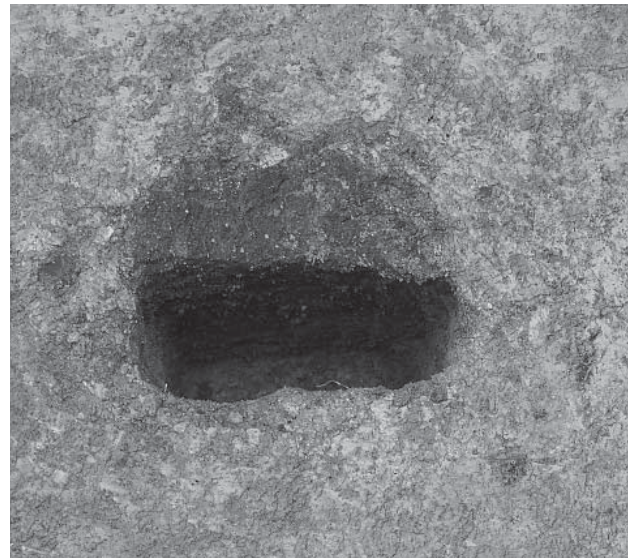
1 SK13底面ピット検出状況(南東から)



2 SK13土層断面(北西から)



3 SK14完掘状況(西から)



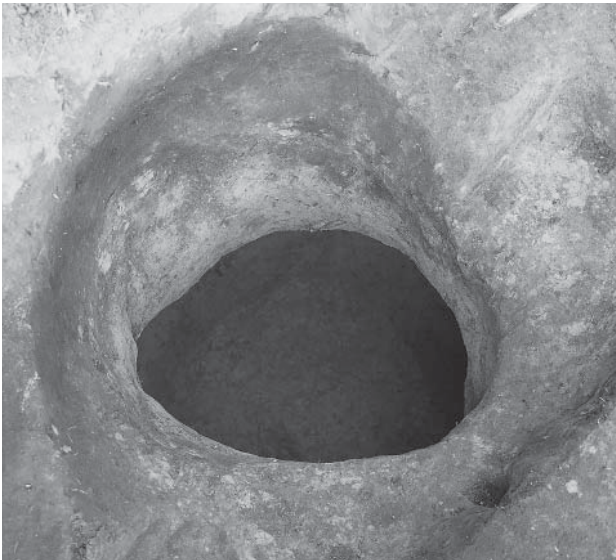
4 SK14底面ピット土層断面(南から)



5 SK14底面ピット検出状況(西から)



6 SK14土層断面(南東から)



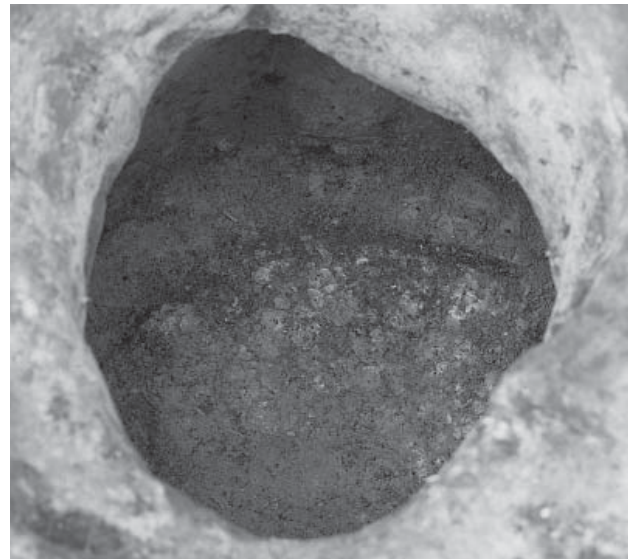
1 SK15完掘状況(西から)



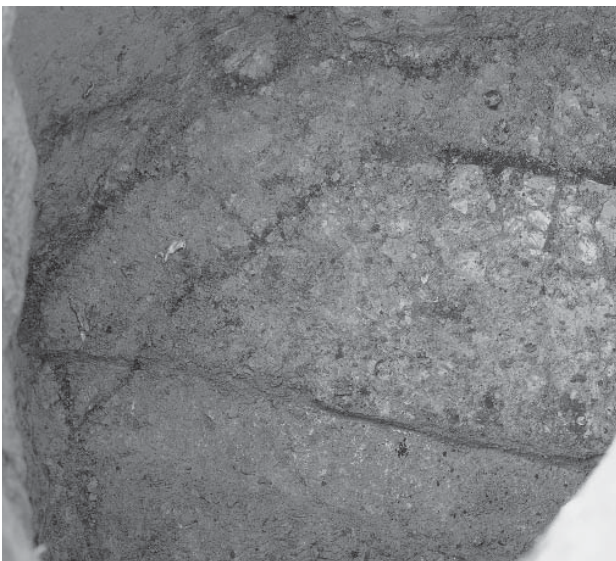
2 SK15下層土層断面(南東から)



3 SK15貼床?除去後状況(南東から)



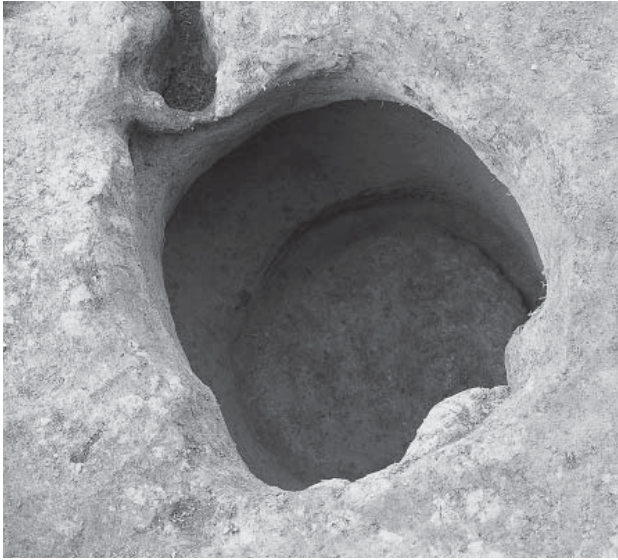
4 SK15新段階 底面検出状況(南から)



5 SK15貼床?土層断面(南東から)



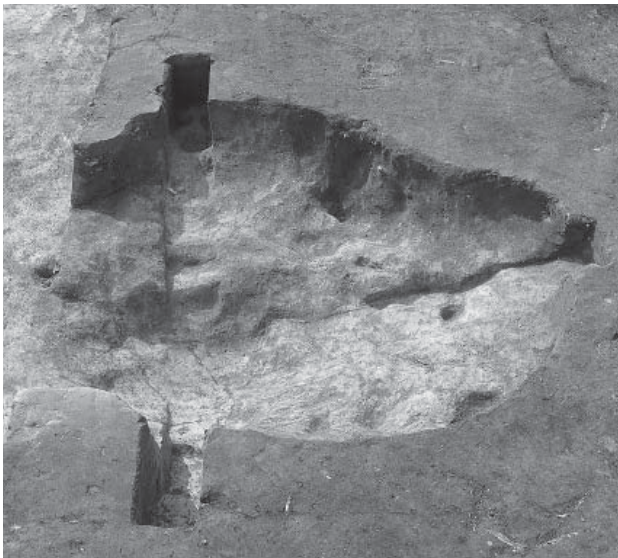
6 SK15上層土層断面(南東から)



1 SK16完掘状況(南から)



2 SK16土層断面(南東から)



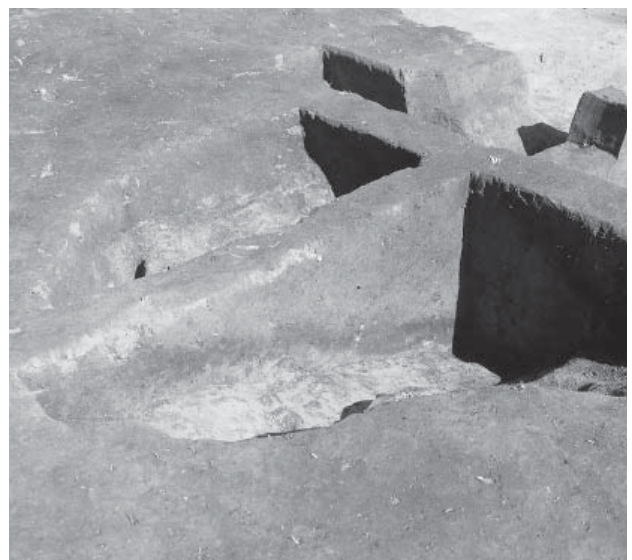
3 SK17完掘状況(東から)



4 SK17⑧層上面硬化面検出(南から)



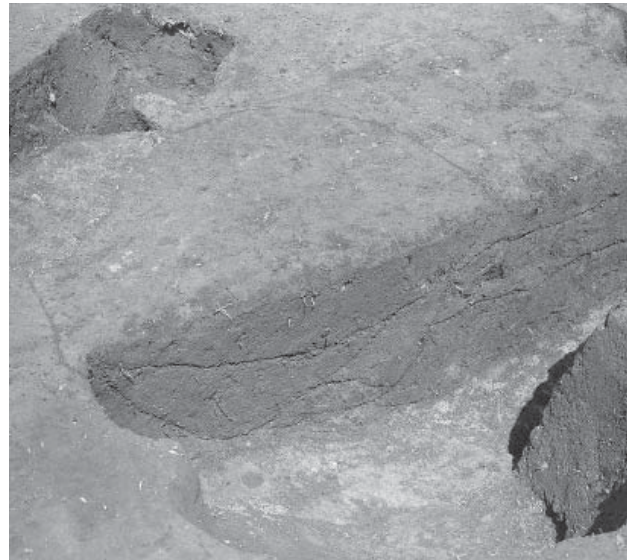
5 SK17土層断面①(南東から)



6 SK17土層断面②(北西から)



1 SK18完掘状況(東から)



2 SK18土層断面(南から)



3 SK19完掘状況(南東から)



4 SK19底面⑧層検出状況(東から)



5 SK19底面⑧層土層断面(南東から)



6 SK19土層断面①(南から)



1 SK19土層断面②(南東から)



2 SK20完掘状況(東から)



3 SK20土層断面(東から)



4 SK21完掘状況(北西から)



5 SK21土層断面①(西から)



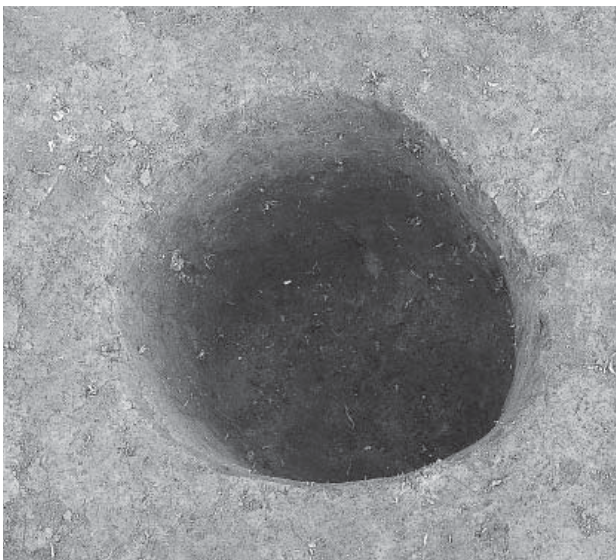
6 SK21土層断面②(南から)



1 SK22完掘状況(南東から)



2 SK22土層断面(東から)



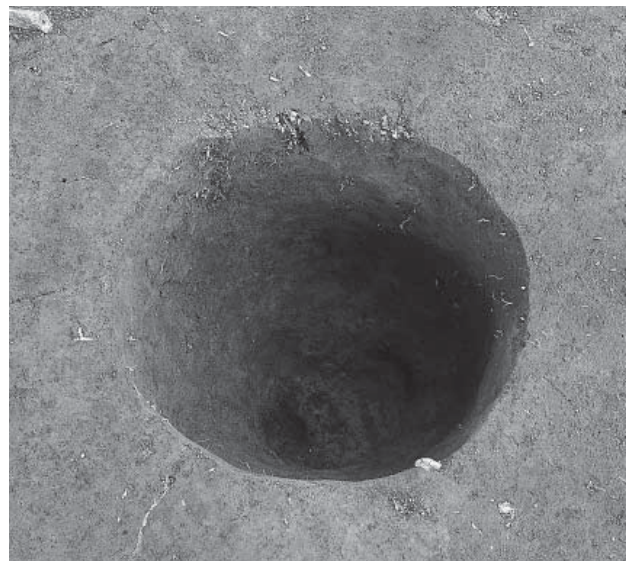
3 P1完掘状況(西から)



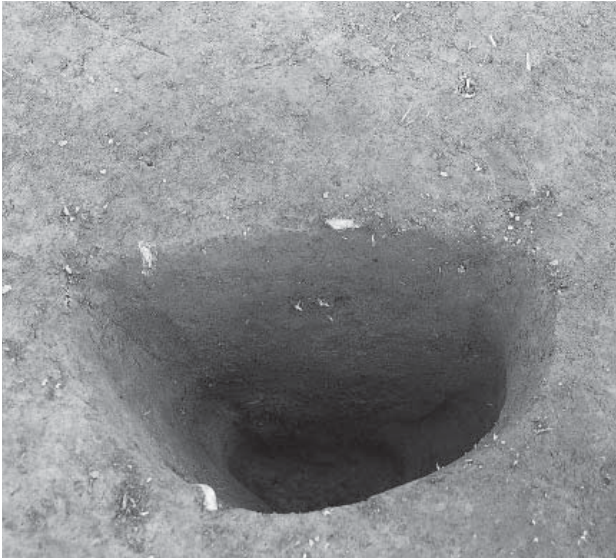
4 P1土層断面(西から)



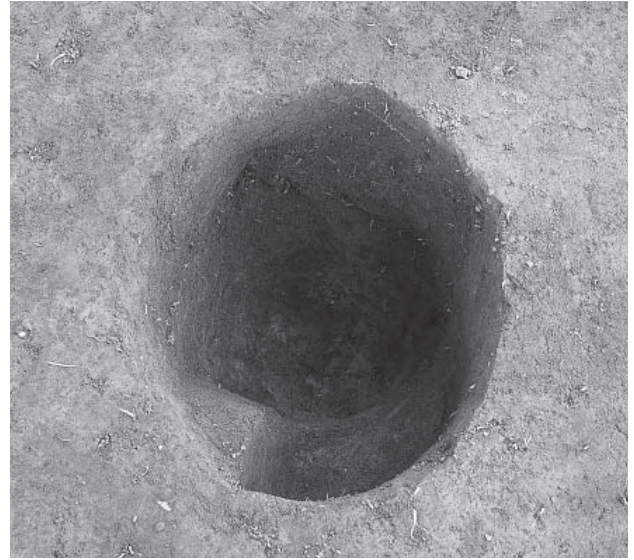
5 P2土層断面(西から)



6 P3完掘状況(北から)



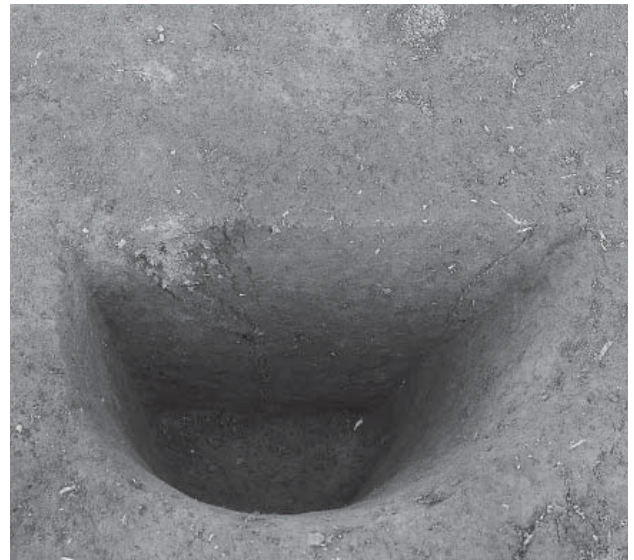
1 P3土層断面(北西から)



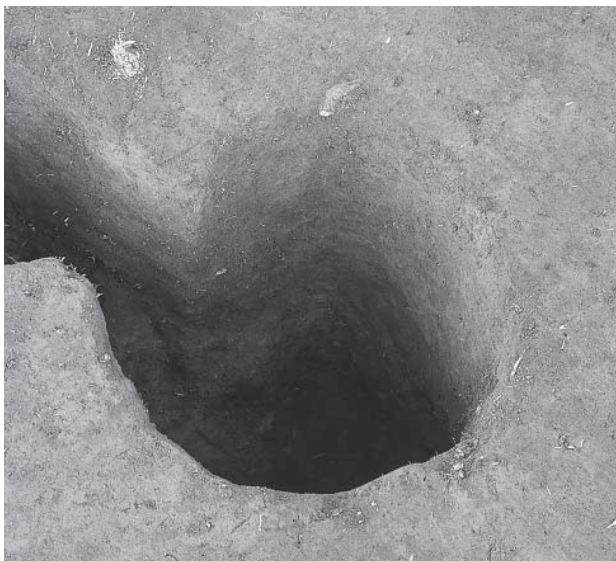
2 P4完掘状況(北から)



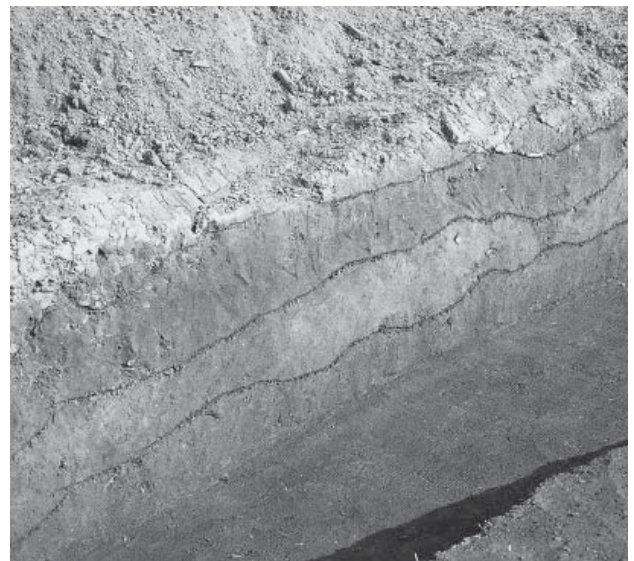
3 P4土層断面(北西から)



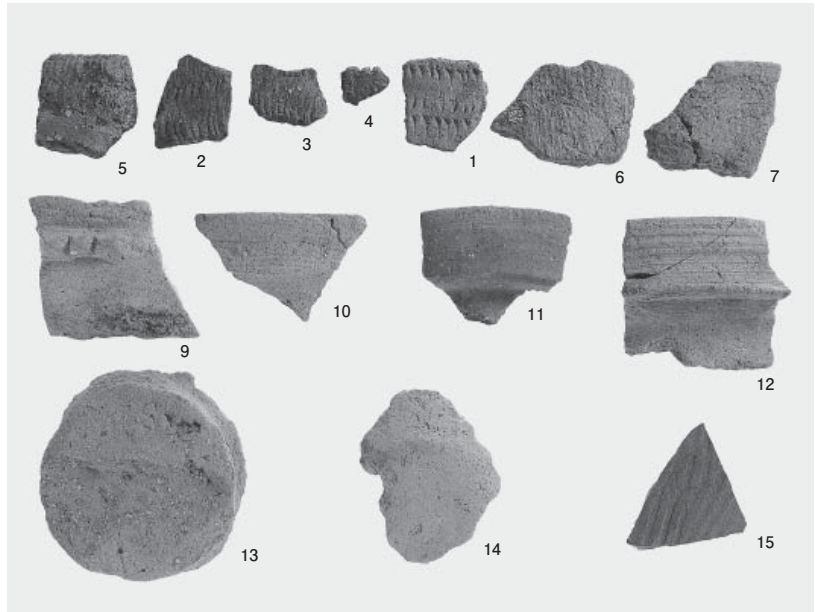
4 P5土層断面(北西から)



5 P6完掘状況(西から)



6 調査地東壁基本層序(北西から)



1 調査地内出土土器(1)



2 調査地内出土土器(2)



3 調査地内出土石器

報告書抄録

ふりがな	にしつぽかみたかおばらいせき にしつぽしもまだがみねいせき							
書名	西坪上高尾原遺跡			西坪下馬駄ヶ峰遺跡				
副書名	一般国道9号(名和淀江道路)の改築に伴う埋蔵文化財発掘調査報告書							
巻次	35							
シリーズ名	鳥取県埋蔵文化財センター調査報告書							
シリーズ番号	X IX							
編著者名	牧本哲雄、加藤裕一、長尾かおり、北浩明、油利崇							
編集機関	鳥取県埋蔵文化財センター							
所在地	〒680-0151 鳥取県鳥取市国府町宮下1260番地 TEL (0857)27-6711							
発行年月日	2011(平成23)年3月18日							
ふりがな 所収遺跡名	ふりがな 所在地	コード		北緯	東経	調査期間	調査面積	調査原因
		市町村	遺跡番号					
にしつぽかみたかおばら 西坪上高尾原遺跡	とっとりけんさいはくぐん 鳥取県西伯郡 だいせんちようおおあざ 大山町大字西 あざ 坪字上高尾原 929-1ほか	31386	4-333	35° 30' 10"	133° 30' 32"	20090406 ～ 20090909	1,278㎡	一般国道 9号(名和 淀江道路) の改築
にしつぽしもまだがみね 西坪下馬駄ヶ峰 遺跡	とっとりけんさいはくぐん 鳥取県西伯郡 だいせんちようおおあざ 大山町大字西 あざ 坪字下馬駄ヶ峰 934-1ほか	31386	4-332	35° 30' 13"	133° 30' 37"	20090406 ～ 20091029	5,600㎡	一般国道 9号(名和 淀江道路) の改築
所収遺跡名	種別	主な時代		主な遺構	主な遺物	特記事項		
西坪上高尾原遺跡	集落	縄文時代		土坑 溝	縄文土器 石器	石器製作址 黒曜石製石器		
西坪下馬駄ヶ峰 遺跡	その他	縄文時代		—	縄文土器			
		弥生時代		—	弥生土器			
		古墳時代		—	須恵器			
		時期不明		溝 土坑	石器	落とし穴		
要約	<p>西坪上高尾原遺跡では、縄文時代早期末～前期初頭に帰属する石器が多数出土した。石器の出土総点数は11,748点を数え、そのうち99%以上が黒曜石製である。石器器種に加え、剥片や碎片といった石器製作に係る残滓類が大多数を占め、当地で石器製作が行われていたことが明らかとなった。石器器種のなかでは石鏃が多数出土し、石鏃を中心とした石器製作址と考えられる。</p> <p>西坪下馬駄ヶ峰遺跡では、詳細な時期は不明ながら落とし穴と考えられる土坑が14基と多数検出された。出土遺物としては、少数ではあったが縄文土器、弥生土器、須恵器等を確認した。</p>							

鳥取県埋蔵文化財センター調査報告書 35

一般国道9号(名和淀江道路)の改築に伴う埋蔵文化財発掘調査報告書 XIX

鳥取県西伯郡大山町

西坪上高尾原遺跡 西坪下馬駄ヶ峰遺跡

発行 2011年3月18日

編集 鳥取県埋蔵文化財センター

〒680-0151 鳥取市国府町宮下1260番地

電話(0857)27-6711

発行者 鳥取県埋蔵文化財センター

印刷 (有)米子プリント社