



1 調査地周辺の地形（南東から）



2 調査地周辺の地形（北から）



1 調査地周辺の地形(西から)



2 西坪岩屋谷古墳周溝 検出状況(北東から)



1 西坪岩屋谷古墳周溝 完掘(北西から)



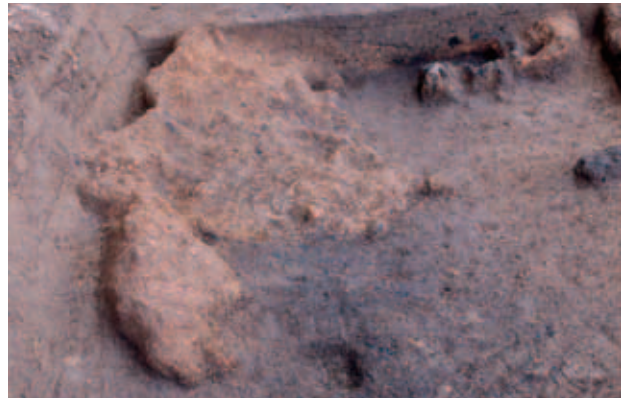
2 西坪岩屋谷古墳周溝 完掘(西から)



3 西坪岩屋谷古墳周溝 完掘(北東から)



1 西坪岩屋谷古墳周溝⑬層
焼土・炭化物検出状況(北から)



2 西坪岩屋谷古墳周溝⑬層
焼土検出状況(北東から)



3 西坪岩屋谷古墳周溝⑬層
焼土検出状況(北東から)



4 西坪岩屋谷古墳周溝⑬層
炭化物検出状況(西から)



5 西坪岩屋谷古墳周溝⑬層
炭化物検出状況(北西から)



6 西坪岩屋谷古墳周溝⑬層
炭化物検出状況(西から)



7 西坪岩屋谷古墳周溝⑬層
炭化物検出状況(南西から)



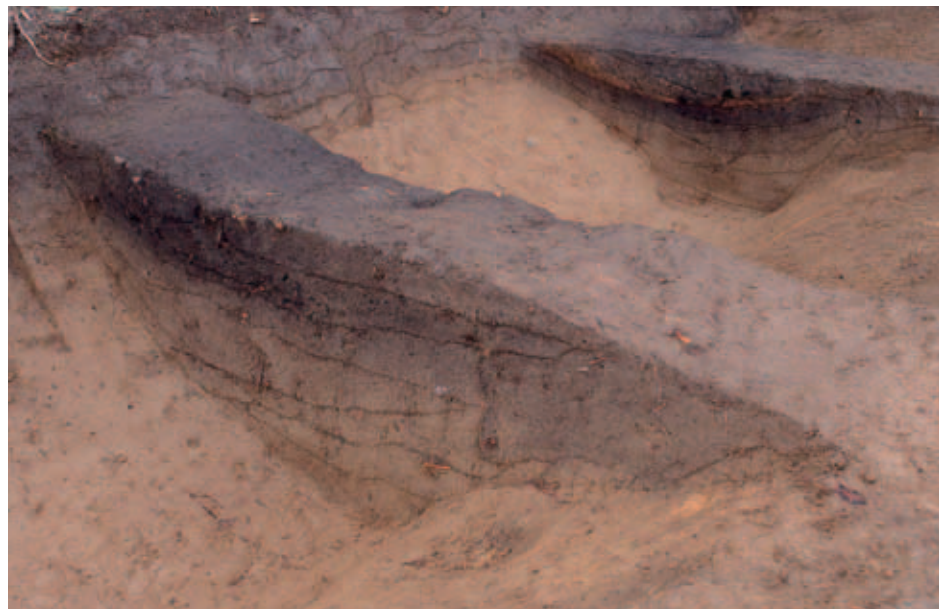
8 西坪岩屋谷古墳周溝⑧層
焼土検出状況(北から)

PL.38 西坪岩屋谷遺跡

1 西坪岩屋谷古墳周溝
土層断面
(A-A' 北東から)



2 西坪岩屋谷古墳周溝
土層断面
(B-B' 北東から)



3 西坪岩屋谷古墳周溝
土層断面
(C-C' 北東から)





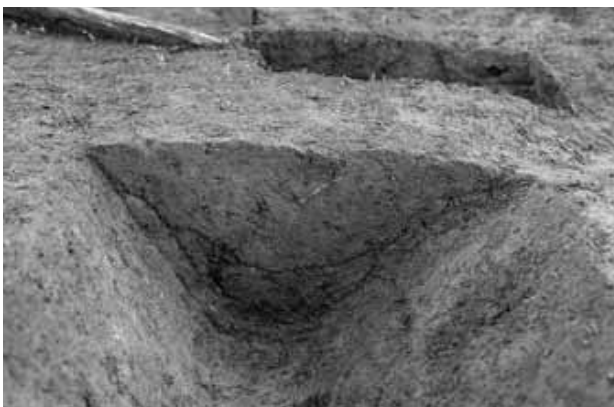
1 SD 1・2 完掘(南東から)



2 SD 1 土層断面(A-A' 北から)



3 SD 1・2 交差部 土層断面(北西から)



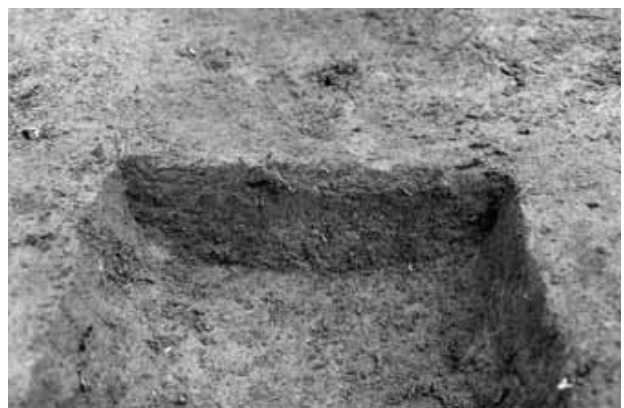
4 SD 1 土層断面(F-F' 北から)



5 SD 1・3 土層断面(H-H' 北から)



6 SD 3 完掘(東から)



7 SD 3 土層断面(西から)



1 SD 4 完掘(南から)



2 SD 5 完掘(南から)



3 SK 1 完掘(南から)



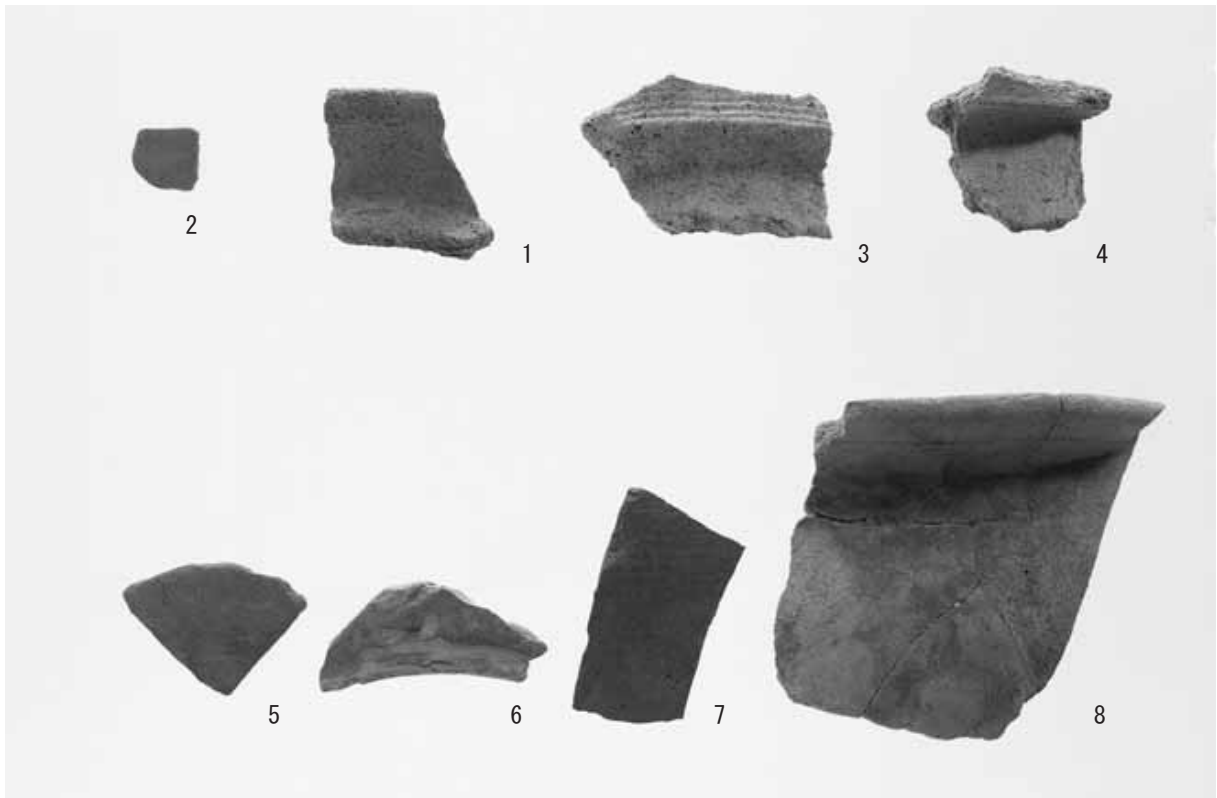
4 SK 2 完掘(西から)



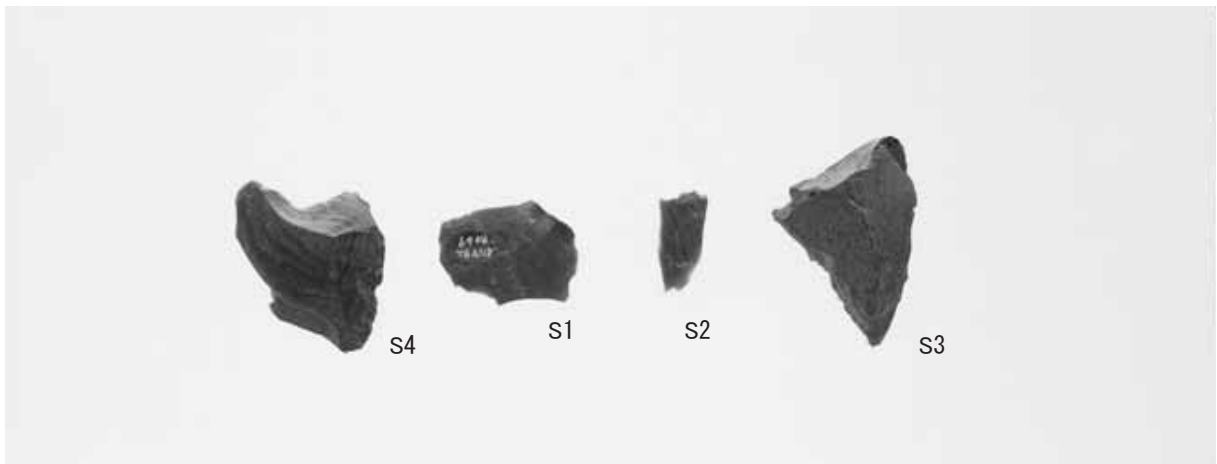
5 SK 3 完掘(北東から)



6 基本層序(南西から)



1 西坪岩屋谷遺跡 出土遺物



2 西坪岩屋谷古墳周溝 出土石器



3 遺構外出土石器



1 調査地周辺の地形(北から)



2 調査地周辺の地形(北西から)



1 Tr1 西坪岩屋谷古墳(北から)



2 Tr1 東壁土層断面(北東から)



3 Tr1 西坪岩屋谷古墳周溝⑧層遺物出土状況(北西から)



4 Tr1 西坪岩屋谷古墳周溝⑨層焼土検出状況(北西から)



5 Tr1 西坪岩屋谷古墳周溝⑧層出土遺物

PL.44 西坪岩屋谷遺跡



1 Tr2④層上面検出状況(東から)



2 Tr2南壁土層断面(北西から)



3 Tr3⑤層上面検出状況(東から)



4 Tr3北壁土層断面(南東から)



5 Tr4⑤層上面検出状況(南西から)



6 Tr4南壁土層断面(北東から)



7 Tr5③層上面検出状況(南から)



8 Tr5西壁土層断面(南東から)



1 Tr6 ⑤層上面検出状況(北西から)



2 Tr6 東壁土層断面(北西から)



3 Tr6 SK1 土層断面(北西から)



4 Tr7 ③層上面検出状況(西から)



5 Tr7 SD1 検出状況(南から)



6 Tr7 南壁土層断面(北東から)



7 Tr7 SD1 土層断面(北から)

PL.46 東坪中林遺跡



1 Tr8南壁土層断面(北西から)



2 Tr9南壁土層断面(北東から)



3 Tr10南壁土層断面(北西から)



4 Tr13南壁土層断面(北西から)



5 Tr14⑦層上面検出状況(東から)



6 Tr15③層上面検出状況(東から)



7 Tr16南壁土層断面(北西から)



8 Tr19北壁土層断面(南東から)



1 Tr1 (東西方向トレンチ部分)
表土除去後(北東から)



2 Tr1 (南北方向トレンチ部分)
③層上面検出状況 (北から)



3 Tr1 東壁土層断面(南西から)



4 Tr1 南壁土層断面(北西から)



5 Tr2 完掘(南から)



6 Tr2 西壁土層断面(北東から)



7 Tr2 南壁土層断面(北東から)

PL.48 小竹上鷹ノ尾遺跡



1 Tr4 ①層上面検出状況(西から)



2 Tr4 北壁土層断面(南西から)



3 Tr4 P1土層断面(東から)



4 Tr6 ①層上面検出状況(東から)



5 Tr6 北壁土層断面(南西から)



6 Tr6 北壁土層断面(南東から)



1 Tr6 SD1 検出状況(南東から)



2 Tr6 SD1 南壁土層断面(北東から)



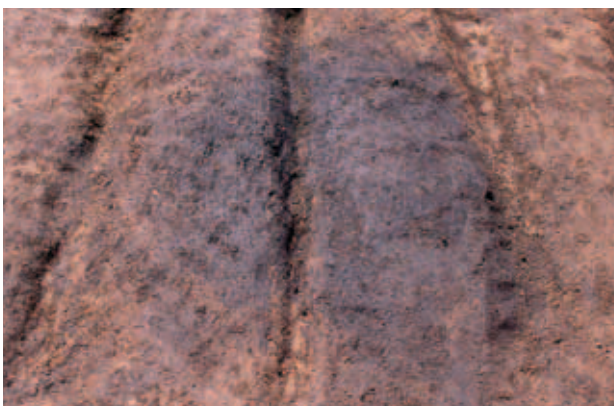
3 Tr6 SD1 北壁土層断面(南東から)



4 Tr7 完掘(西から)



5 Tr7 北壁土層断面(南東から)



6 Tr7 SK1 検出状況(南から)



7 Tr7 SK1 土層断面(南から)

PL.50 小竹上鷹ノ尾遺跡



1 Tr8 完掘(西から)



2 Tr8 北壁・SK2土層断面(南から)



3 Tr3 完掘(東から)



4 Tr3 北壁土層断面(南東から)



5 Tr5 完掘(東から)



6 Tr9 完掘(南西から)



7 Tr10 完掘(西から)



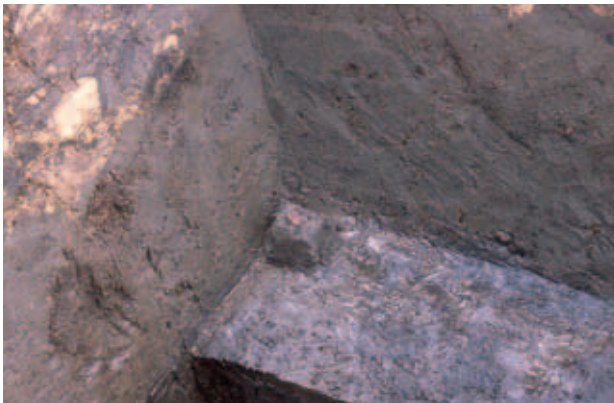
8 Tr11 完掘(南西から)



1 Tr1 北壁土層断面(東から)



2 Tr1 南壁土層断面(北西から)



3 Tr1 SD1 遺物出土状況(北西から)



4 Tr1 SD1 検出状況(南西から)



5 Tr2 調査前(南から)



6 Tr2 SD3 完掘(北東から)



7 Tr2 SD3 遺物出土状況(南東から)



8 Tr2 南壁土層断面(北西から)

PL.52 倉谷西中田遺跡



1 Tr5 ⑧層上面検出状況(南西から)



2 Tr5南壁土層断面(北西から)



3 Tr5 SD6検出状況(南西から)



4 Tr5 SD6完掘(南西から)



5 Tr3南壁土層断面(北西から)



6 Tr4南壁土層断面(北西から)



7 Tr6南壁土層断面(北東から)



8 Tr7南壁土層断面(北東から)



1 Tr8 南壁土層断面(北西から)



2 Tr9 南壁土層断面(東から)



3 Tr10 南壁土層断面(東から)



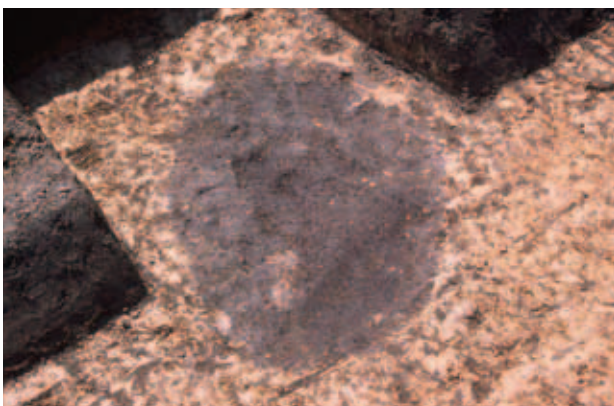
4 Tr11③層上面検出状況(南から)



5 Tr12③層上面検出状況(北から)



6 Tr12 南壁土層断面(北から)



7 Tr12 SK2 検出状況(北から)



8 Tr12 SK2 土層断面(北から)



1 Tr 13 完掘(東から)



2 Tr 13西壁土層断面(南東から)



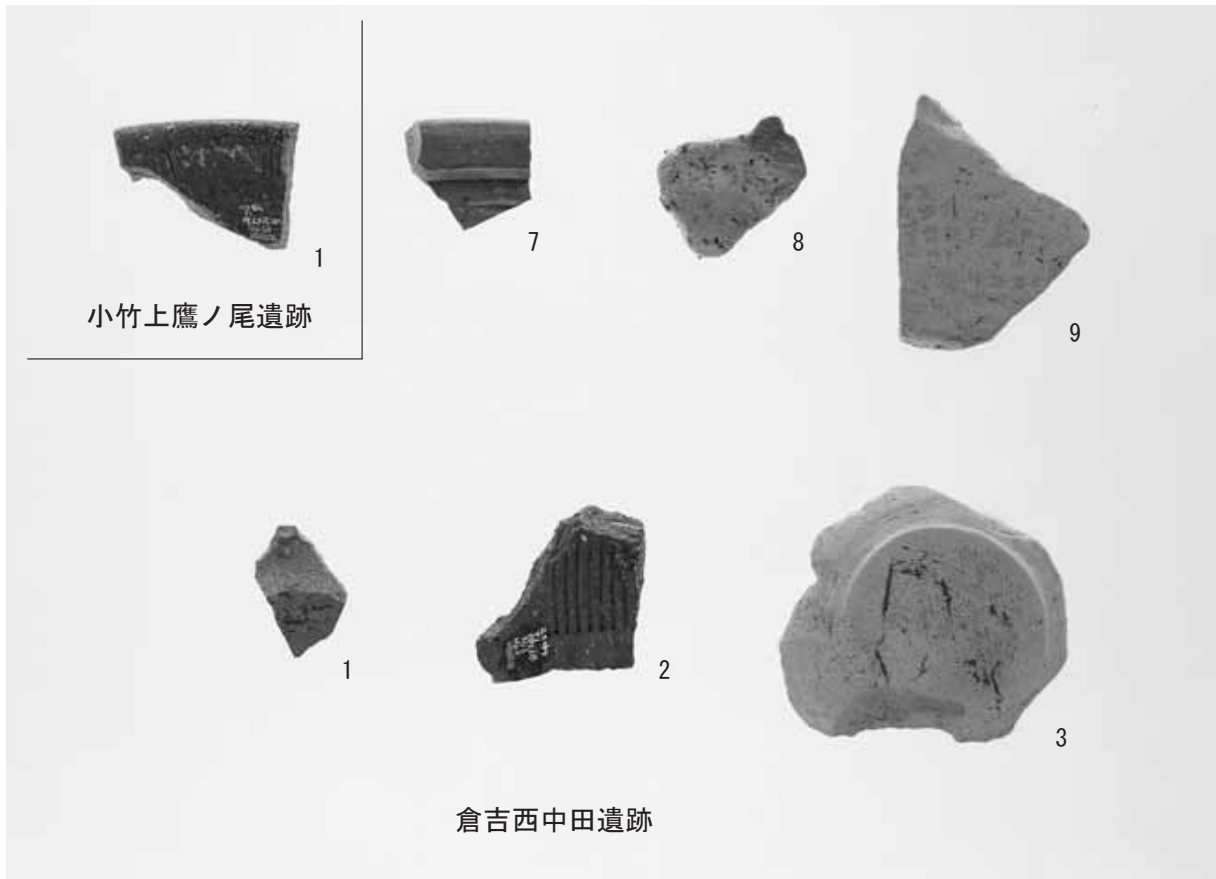
3 Tr 13 SS 1 検出状況(南東から)



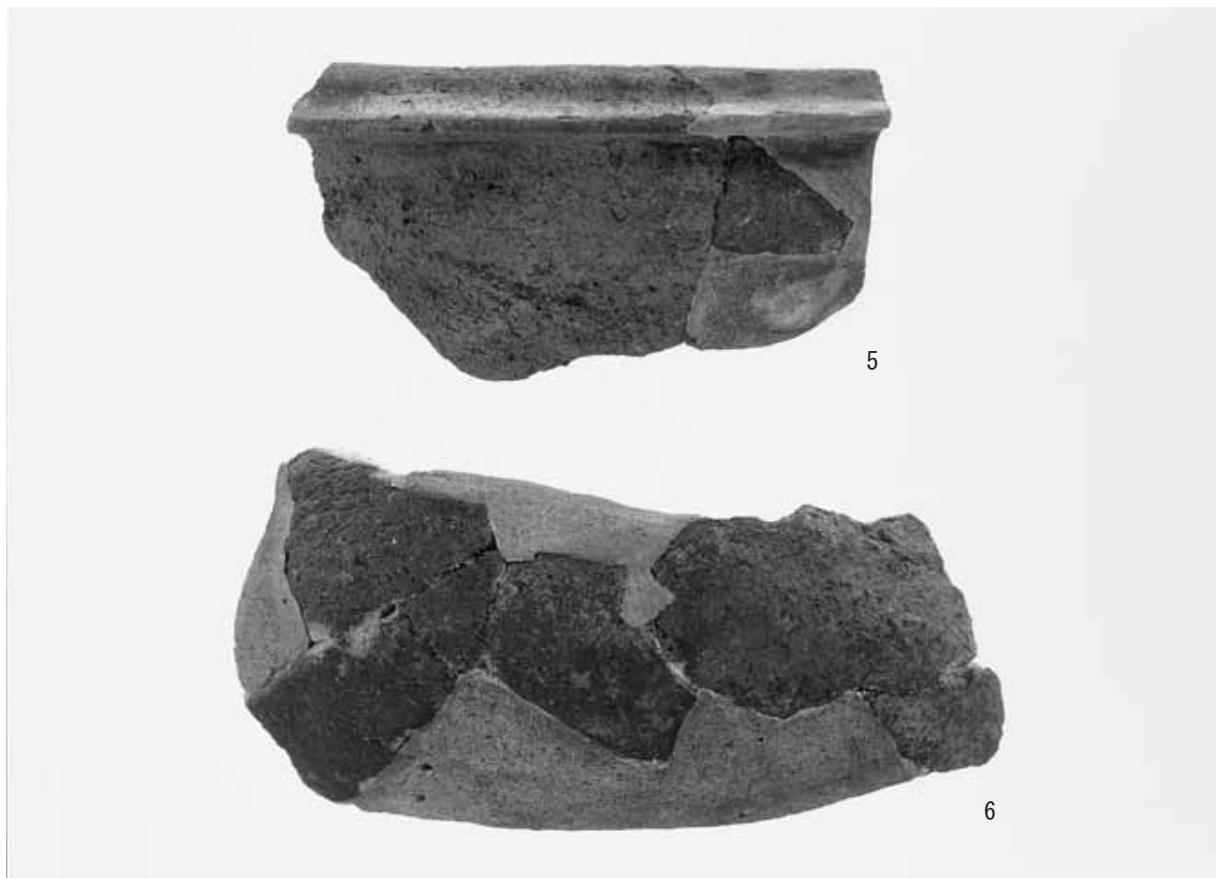
4 Tr 13 SS 1 遺物出土状況(北西から)



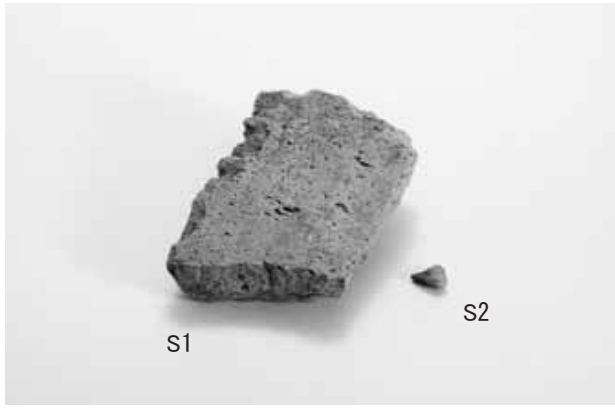
5 Tr 13 SS 1 土層断面(北西から)



1 小竹上鷹ノ尾遺跡(Tr6)・倉谷西中田遺跡(Tr1・2・5)出土遺物



2 倉谷西中田遺跡(Tr2 SD3)出土遺物



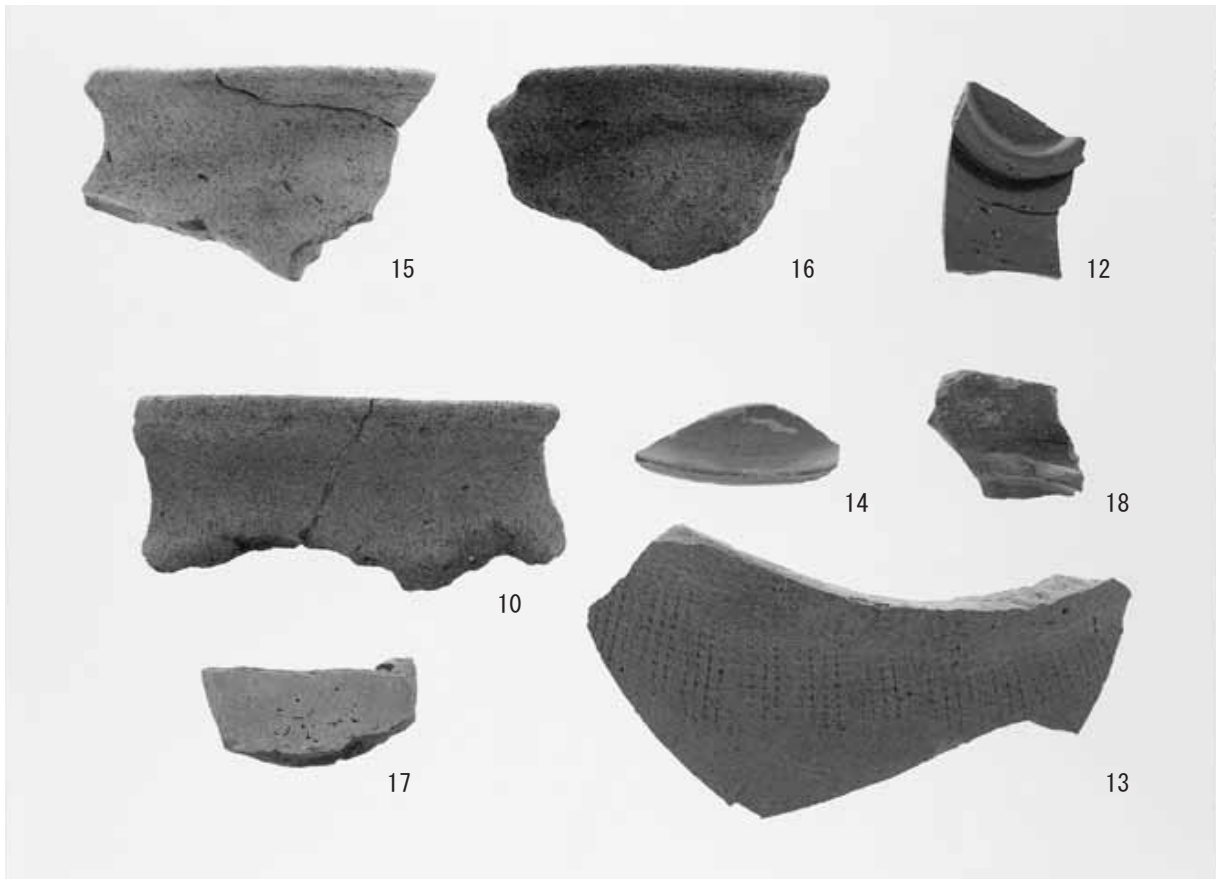
1 Tr 1・2 出土石器



2 Tr2 SD3 出土遺物



3 Tr13 SS1 出土遺物



4 Tr13 出土遺物



1 Tr14 完掘(東から)



2 Tr15北壁土層断面(南西から)



3 Tr16東壁土層断面(北西から)



4 Tr17東壁土層断面(北西から)



5 Tr19東壁土層断面(北西から)



1 Tr25北壁土層断面(南西から)



2 Tr20西壁土層断面(南東から)



3 Tr26南壁土層断面(北東から)



4 Tr22北壁土層断面(西から)



5 Tr21⑨層・岩盤上面遺構検出状況
(南東から)



6 Tr21北壁土層断面(南から)



7 Tr21 SD 1 検出状況(北西から)

1 Tr23⑬層上面
遺構検出状況(西から)

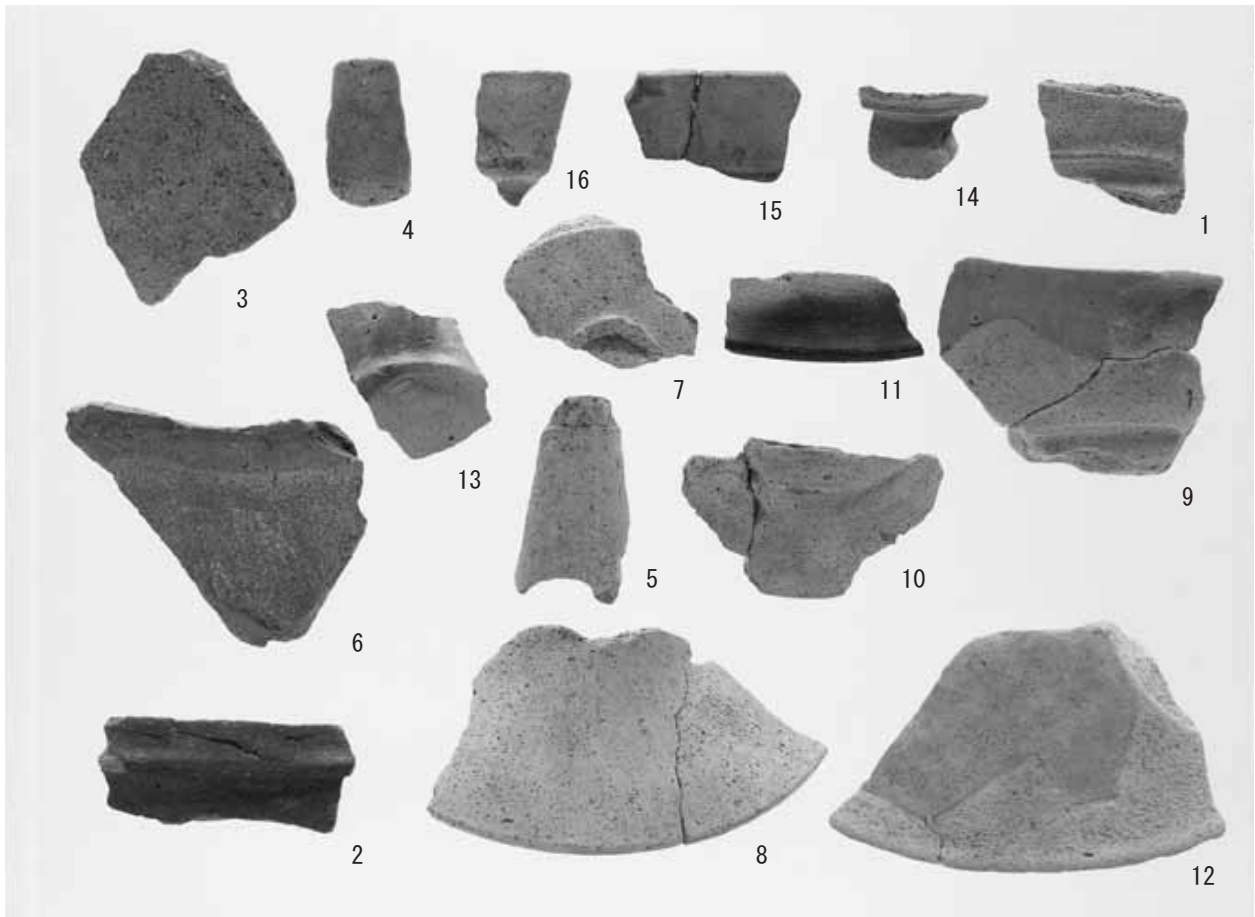


2 Tr23北壁土層断面
(南西から)



3 Tr24⑧層上面
遺構検出状況(西から)





1 Tr 18・19・22～24出土遺物



2 Tr 18出土石器



1 調査地遠景(東から)



2 Tr1 ⑩層上面検出状況(西から)



3 Tr1 ⑩層上面検出状況(北東から)



4 Tr1 SK1 土層断面(北東から)

PL.62 豊成上金井谷峰遺跡



1 Tr2南壁土層断面(北西から)



2 Tr3東壁土層断面(南西から)



3 Tr4西壁土層断面(北東から)



4 Tr5⑥層上面検出状況(西から)



5 Tr6⑤層上面検出状況(北東から)



6 Tr6④層遺物出土状況(北西から)



7 Tr8北壁土層断面(南東から)



8 Tr11③層上面検出状況(南から)



1 Tr9 南壁土層断面(北西から)



2 Tr10④層上面検出状況(西から)



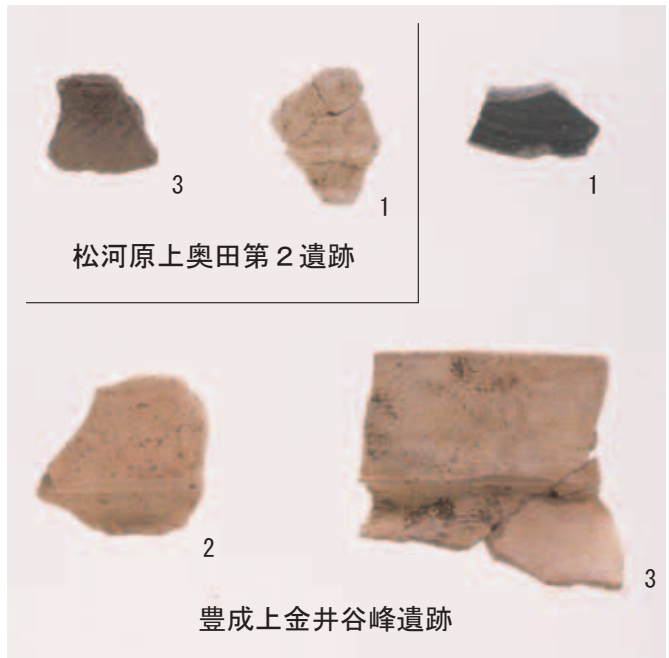
3 Tr12表土除去後(北東から)



4 Tr12南壁土層断面(北西から)



5 豊成上金井谷峰遺跡(Tr6④層)
出土石器



6 豊成上金井谷峰遺跡(Tr8・9・12)・
松河原上奥田第2遺跡(Tr3・4)出土遺物

PL.64 松河原上奥田第2遺跡



1 Tr1掘り下げ状況(東から)



2 Tr2⑤層上面検出状況(北西から)



3 Tr3⑥層上面検出状況(北から)



4 Tr3西壁土層断面(北東から)



5 Tr4⑤層上面検出状況(南西から)



6 Tr4南壁土層断面(北東から)



7 Tr3耕作土(①層)出土遺物



8 Tr4①層出土石器