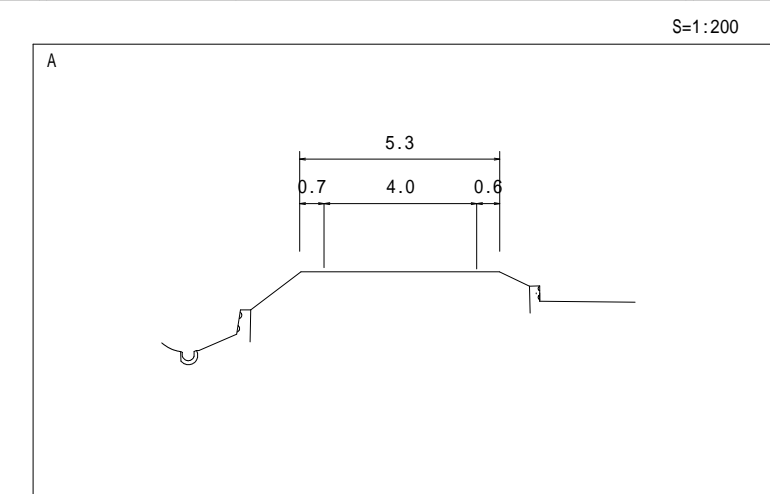
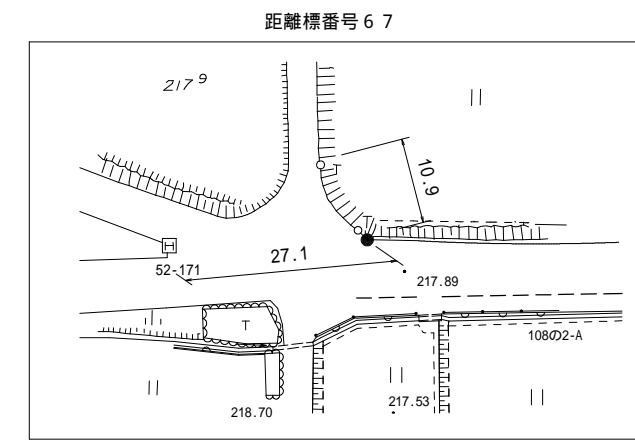
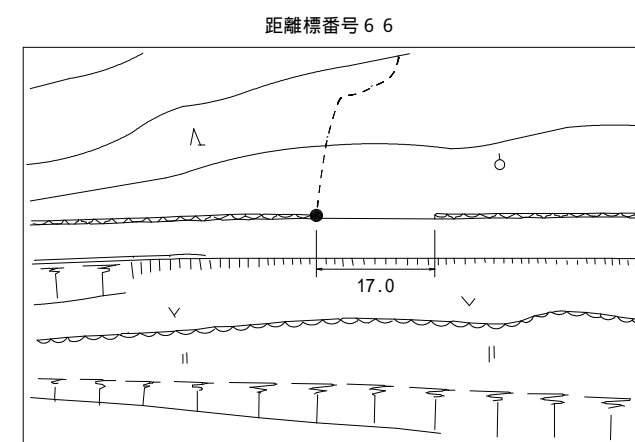
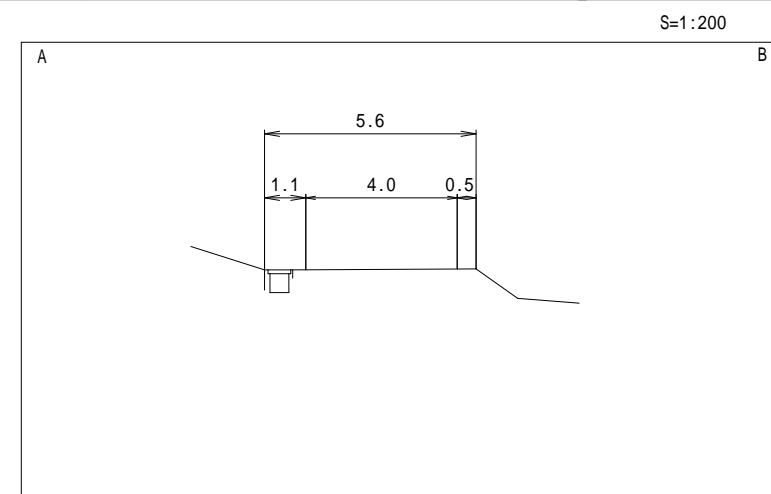


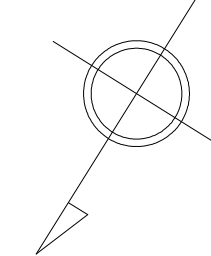
道路台帳平面図

鳥取県

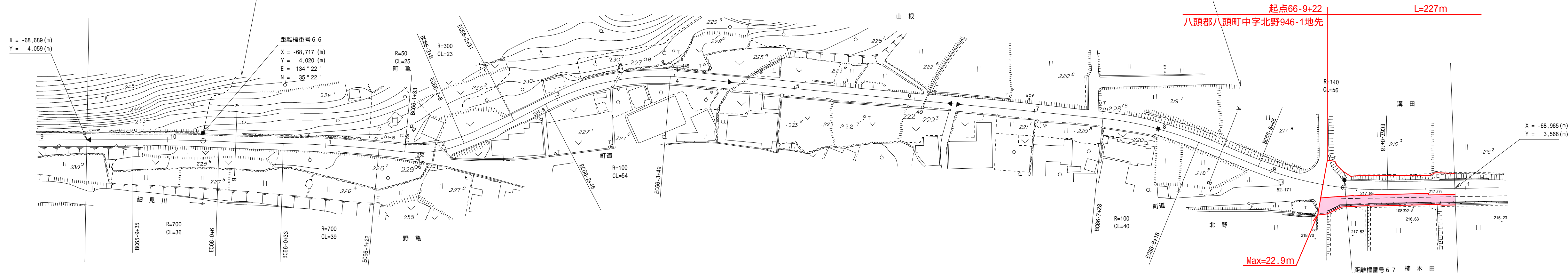
調整年月	平成25年3月	図面縮尺	1:1000	路線コード	21-37	道路種別	主要地方道	路線名	岩美八東線	区間	65-10~66-9	図面番号	73-69
------	---------	------	--------	-------	-------	------	-------	-----	-------	----	------------	------	-------



変更後

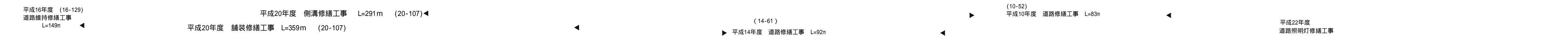


八頭郡
八頭町
中



起点66-9+22
八頭郡八頭町中宇北野946-1地先
L=227m

Max=22.9m



アサヒコンサルタント株式会社

車道幅員	W = 4.0		66-9 + 5.5
路面種別	B		66-5 + A
縦断勾配			
距離程			

この地図は、建設省国土地理院長の承認を得て、同院所製の測量標及び測量成果を使用して調製したものである。(承認番号)昭55・中公第44号