

# 道 路 台 帳 平 面 図

鳥 取 県

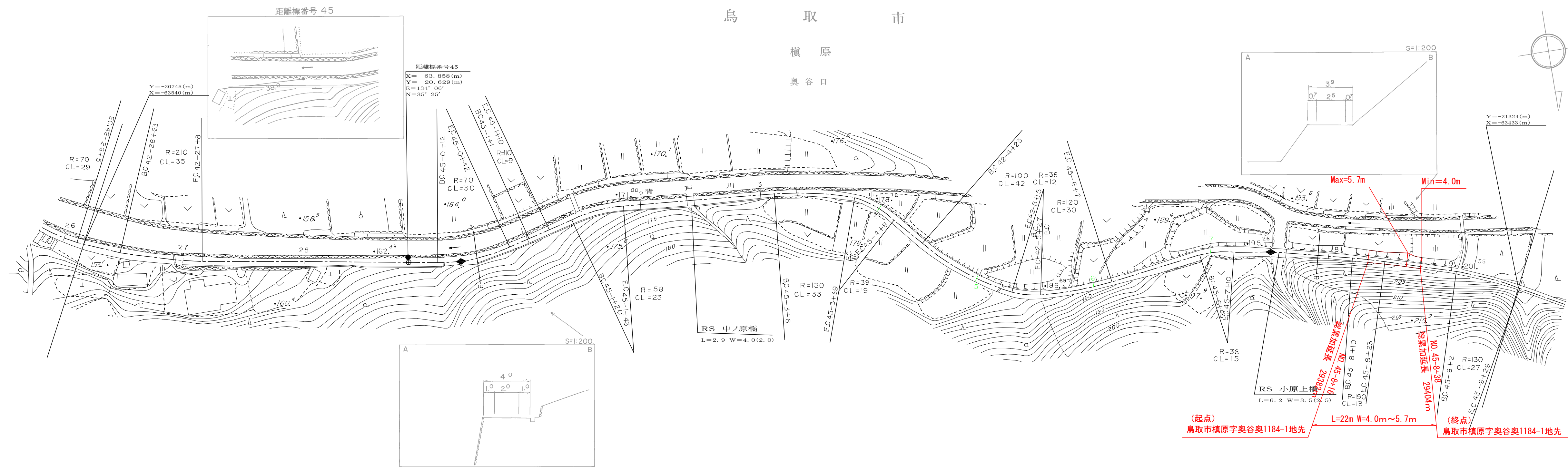
調製年月 昭和 59 年 3 月 図面縮尺 1:1,000 路線コード 21-032 道路種別 主要地方道 路線名 郡家鹿野気高線 区間 42-26~45-9 図面番号 74-48

修正前

鳥 取 市

横 原

奥 谷 口



(起点) 鳥取市横原字奥谷奥1184-1地先  
 (終点) 鳥取市横原字奥谷奥1184-1地先

昭和56年度舗装新設工事 L=182m

昭和57年度舗装新設工事 L=353m

昭和58年度舗装新設工事 L=499m

車道幅員	W=2.0															45-7 +25	W=2.5														
路面種類																															
縦断勾配																															
距離程	42-26 +43	45-0 +27	45-1 +27	45-2 +27	45-3 +27	45-4 +27	45-5 +27	45-6 +27	45-7 +27	45-8 +27	45-9 +27																				

株式会社開発コンサルタント

この地図は、建設省国土院の承認を得て、同院所管の測量表及び測量成果を使用して調製したものである。(承認番号) 昭53.中公第 77号