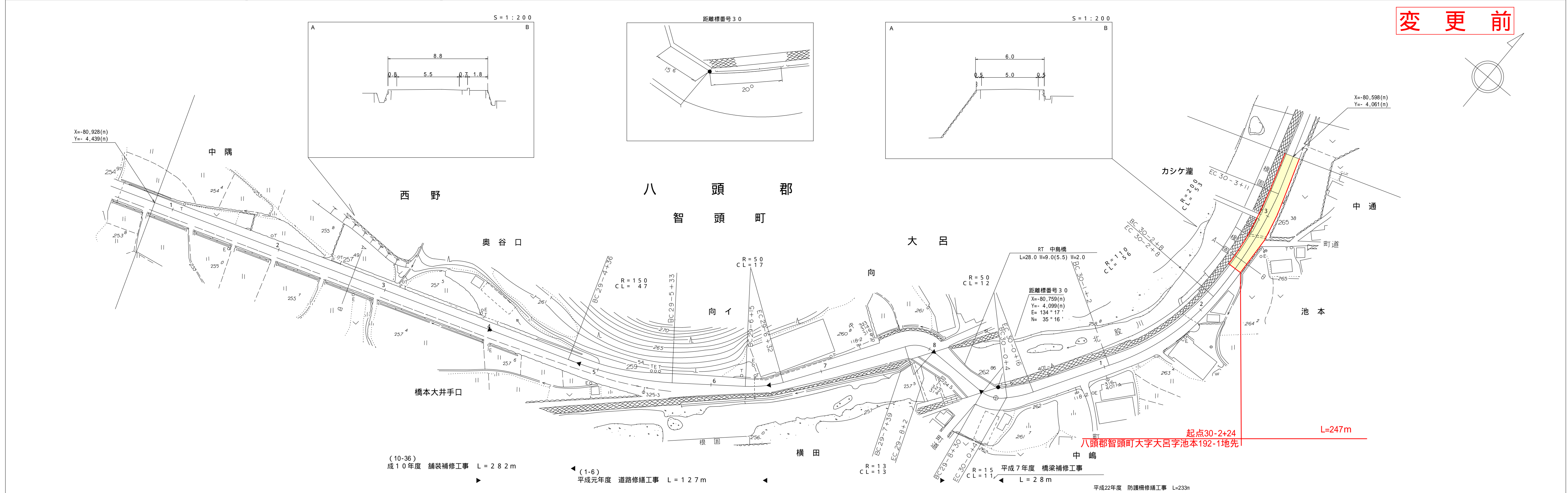


道 路 台 帳 平 面 図

鳥 取 県

調整年月	平成 24 年 3 月	図面縮尺	1 : 1000	路線コード	21 - 6	道路種別	主要地方道	路線名	津山智頭八東線	区間	29 - 1 ~ 30 - 3	図面番号	65 - 27
------	-------------	------	----------	-------	--------	------	-------	-----	---------	----	-----------------	------	---------

変更前



車道幅員		W = 5.5		29.6 +3.2	W = 4.5		W = 5.5		30.1 +3.7	W = 5.0		30.2 +2.9
路面種別				A								
縦断勾配			1.7%			2.8%		1.6%			1.9%	
距離程			29.6 +4.5		29.7 +4.5		30.3 +4.8		30.4 +4.8		30.4 +4.8	

アサヒコンサルタント株式会社

この地図は、建設省国土院院長の承認を得て、同院所管の測量標及び測量成果を使用して調整したものである。(承認番号)昭55. 中公第44号