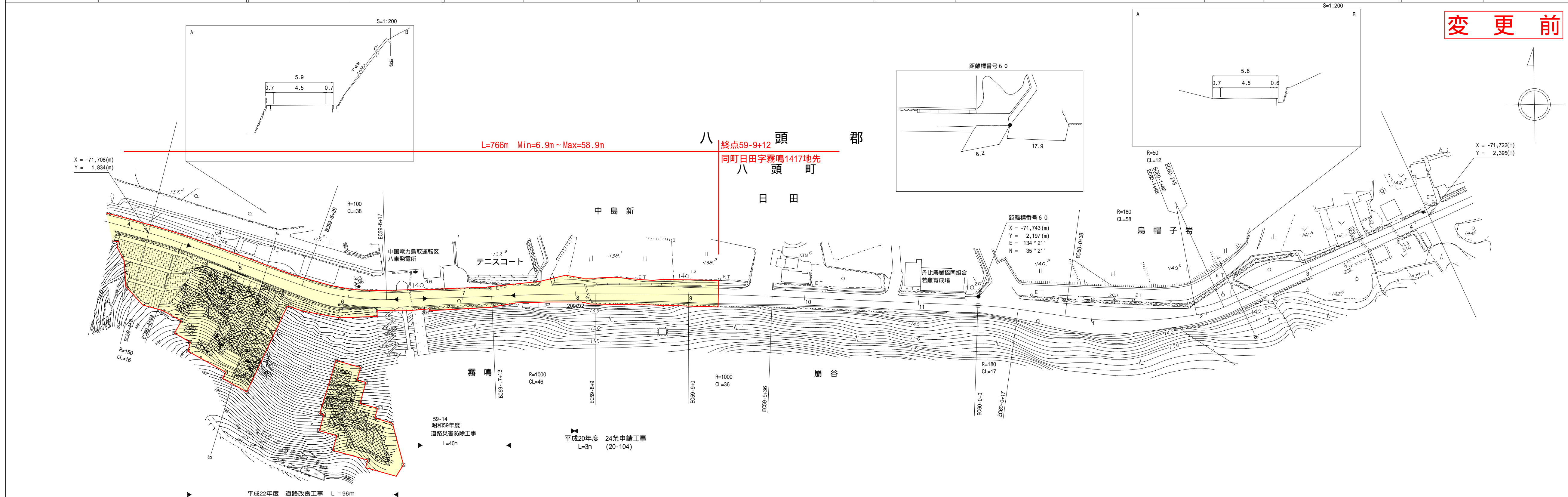


# 道路台帳平面図

鳥取県

調整年月	平成 23年 3月	図面縮尺	1 : 1000	路線コード	21 - 6	道路種別	主要地方道	路線名	津山智頭八東線	区間	59 - 4 ~ 60 - 4	図面番号	65 - 63
------	-----------	------	----------	-------	--------	------	-------	-----	---------	----	-----------------	------	---------



変更前

車道幅員	W = 4.5		59-7 + 8	W = 5.0		60-2 + 8	W = 4.5					
路面種別	B											
縦断勾配	142.8	2.2%	44.7	2.0%	40.7	0.5%	139.8	0.2%	139.9	1.2%	142.3	0.4%
距離程	59-4 + 8	59-5 + 8	59-6 + 8	59-7 + 8	59-10 + 8	59-11 + 8	60-3 + 3.2	60-4 + 8				

有限会社  
地域技研

この地図は、建設省国土院院長の承認を得て、同院所管の測量標及び測量成果を使用して調整したものである。(承認番号) 昭55. 中公第44号