



## 1 概況

平成25年5月の鳥取市の消費者物価指数は、総合で99.9（平成22年＝100）となり、前月比は0.2%の上昇、前年同月比は0.4%の下落となった。

前月比の変動に寄与した要因は、果物の上昇。前年同月比の変動に寄与した要因は、野菜・海藻、教養娯楽用耐久財、教養娯楽サービス、魚介類などの下落である。

## 2 前月からの動き

### (1) 上昇した主な費目

食 料のうち果物<sup>\*</sup> ( 8.5 % )

### (2) 下落した主な費目

特になし

### ※費目中の主な品目(対前月)

・果物 … すいか、メロン等

## 3 前年同月との比較

### (1) 上昇した主な費目

被服及び履物のうち衣料<sup>\*</sup> ( 6.6 % )

交通・通信のうち自動車等関係費<sup>\*</sup> ( 1.3 % )

### (2) 下落した主な費目

食料のうち野菜・海藻<sup>\*</sup> ( -6.7 % )

教養娯楽のうち教養娯楽用耐久財<sup>\*</sup> ( -13.4 % )

教養娯楽のうち教養娯楽サービス<sup>\*</sup> ( -1.9 % )

食料のうち魚介類<sup>\*</sup> ( -4.3 % )

### ※費目中の主な品目(対前年同月)

・衣料 … 婦人上着等

・自動車関係費 … 自動車保険料(自賠責)、自動車保険料(任意)等

・野菜・海藻 … トマト等

・教養娯楽用耐久財 … テレビ等

・教養娯楽サービス … インターネット接続料、放送受信料(NHK)、宿泊料等

・魚介類 … いか等

# 平成25年5月鳥取市消費者物価指数

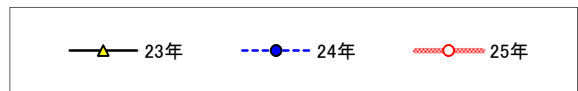
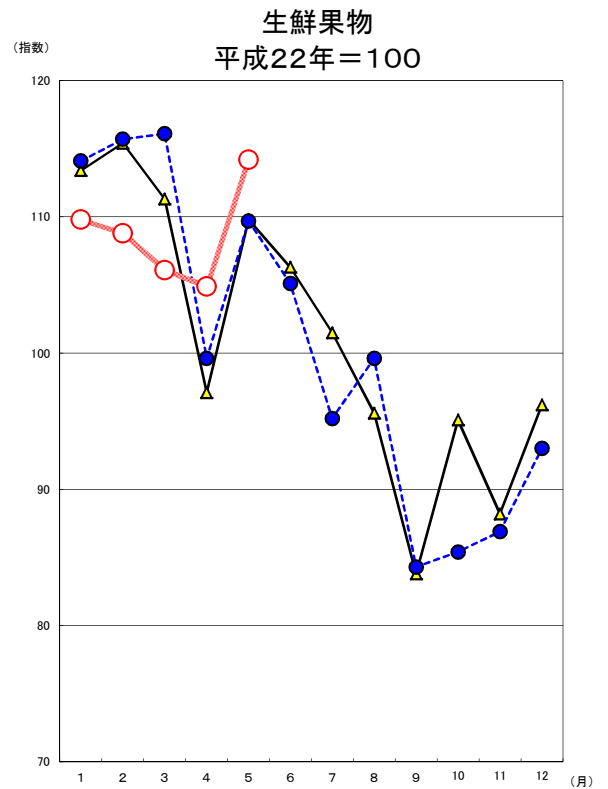
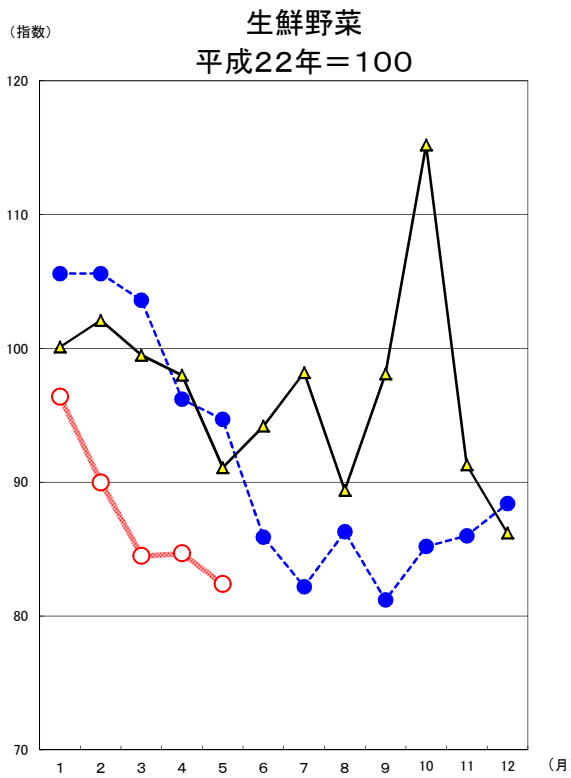
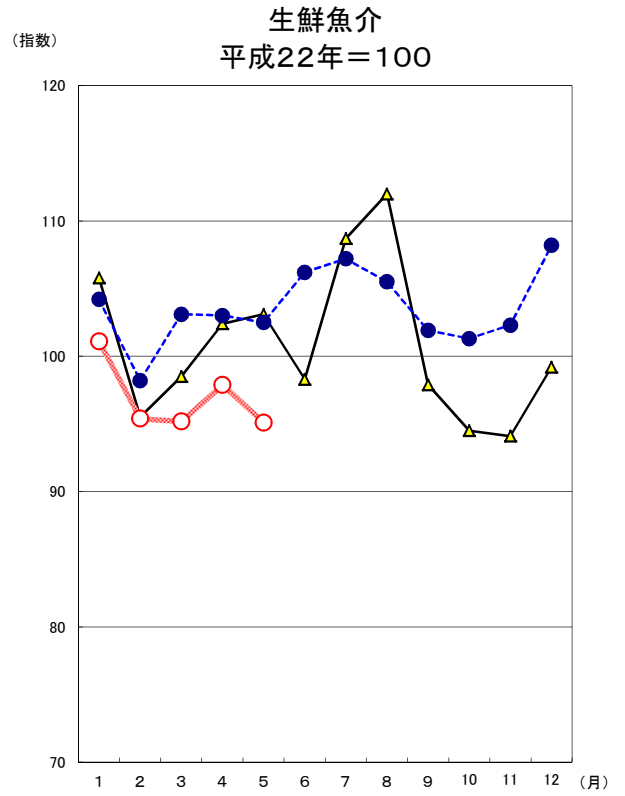
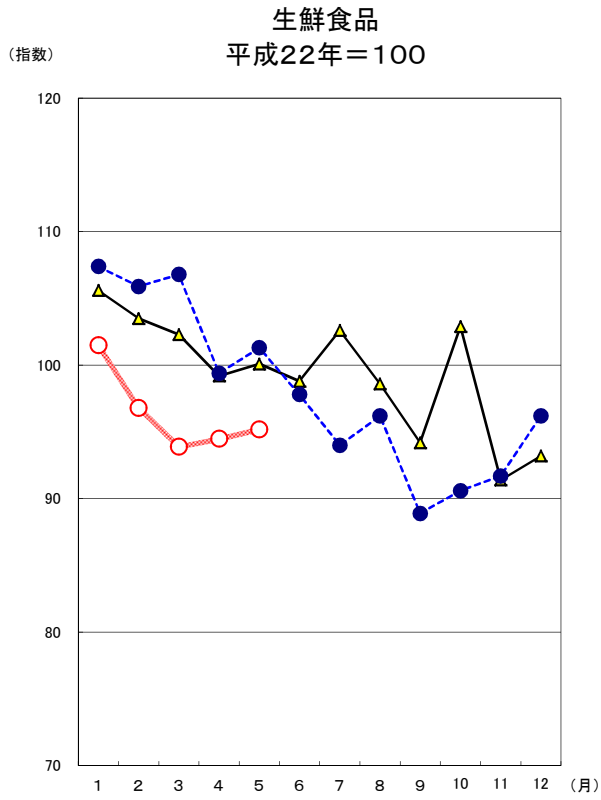
平成22年=100

費目	指数	対前月上昇率 (%)	対前年同月上昇率 (%)
総合	99.9	0.2	-0.4
食料	99.2	0.3	-1.0
穀類	102.9	-0.2	1.2
魚介類	96.3	-1.7	-4.3
肉類	96.0	0.4	-2.5
乳卵類	98.0	0.0	-0.8
野菜・海藻	91.0	-1.6	-6.7
果物	114.2	8.5	3.8
油脂・調味料	98.9	-1.1	0.4
菓子類	100.0	-0.6	1.7
調理食品	103.0	2.2	1.9
飲料	97.3	0.9	-2.3
酒類	98.4	-0.1	-1.8
外食	99.7	0.2	-0.6
住居	98.4	0.0	-0.3
家賃	98.2	0.0	-0.3
設備修繕・維持	100.4	-0.1	-0.5
光熱・水道	109.1	1.1	1.6
電気代	108.8	1.8	2.4
ガス代	108.3	1.0	1.4
他の光熱	132.1	0.0	2.8
上下水道料	104.7	0.0	0.0
家具・家事用品	96.9	0.1	-1.1
家庭用耐久財	90.4	-0.7	-4.3
室内装備品	83.8	3.5	-2.4
寝具類	115.6	0.0	3.9
家事雑貨	105.9	0.2	1.5
家事用消耗品	96.6	0.1	-0.6
家事サービス	99.1	0.0	-0.4
被服及び履物	101.3	-0.3	2.0
衣料	110.3	-0.2	6.6
シャツ・セーター・下着類	98.2	-0.3	-0.1
履物類	83.8	0.0	-6.5
他の被服類	96.9	0.0	-1.5
被服関連サービス	99.2	-1.1	1.1
保健医療	97.4	-0.5	-1.1
医薬品・健康保持用摂取品	95.9	-0.6	-2.5
保健医療用品・器具	93.1	-1.5	-1.5
保健医療サービス	100.0	0.0	0.0
交通・通信	103.7	0.3	0.3
交通	100.8	0.2	-0.2
自動車等関係費	107.0	-0.1	1.3
通信	98.3	1.3	-1.4
教育	94.8	0.0	0.4
授業料等	95.2	0.0	0.0
教科書・学習参考教材	106.7	0.0	3.9
補習教育	93.4	0.0	1.1
教養娯楽	93.7	0.0	-2.5
教養娯楽用耐久財	68.5	-0.6	-13.4
教養娯楽用品	93.8	1.0	-0.4
書籍・他の印刷物	101.0	0.0	0.2
教養娯楽サービス	97.5	-0.3	-1.9
諸雑費	104.5	-0.1	0.5
理美容サービス	99.4	0.0	0.0
理美容用品	97.7	-0.4	-0.5
身の回り用品	108.9	0.1	7.0
たばこ	126.2	0.0	0.0
他の諸雑費	105.2	0.0	0.0

# 鳥取市生鮮食品指数

平成22年=100

年月	生 鮮 食 品			生 鮮 魚 介			生 鮮 野 菜			生 鮮 果 物		
	指 数	対前月	対前年	指 数	対前月	対前年	指 数	対前月	対前年	指 数	対前月	対前年
		上昇率	上昇率		上昇率	上昇率		上昇率	上昇率		上昇率	
	(%)	(%)		(%)	(%)		(%)	(%)		(%)	(%)	
ウェイト	446			147			178			120		
年 別												
19年	99.4	0.1		107.7	-2.0		90.7	-2.0		102.2	6.4	
20年	100.3	0.9		116.5	8.1		90.9	0.2		93.9	-8.1	
21年	95.7	-4.6		102.9	-11.7		91.6	0.8		92.7	-1.3	
22年	100.0	4.5		100.0	-2.8		100.0	9.1		100.0	7.9	
23年	99.4	-0.6		100.8	0.8		97.0	-3.1		101.1	1.1	
24年	98.0	-1.4		103.6	2.8		91.7	-5.4		100.4	-0.7	
月 別												
23/5	100.1	0.9	-1.0	103.1	0.7	6.8	91.1	-7.0	-10.1	109.8	13.1	3.1
6	98.8	-1.3	1.3	98.3	-4.6	0.6	94.2	3.3	3.1	106.3	-3.2	-0.4
7	102.6	3.8	8.4	108.7	10.5	8.8	98.2	4.3	7.1	101.5	-4.5	9.9
8	98.6	-3.9	-3.3	112.0	3.0	4.1	89.4	-8.9	-8.2	95.6	-5.8	-5.8
9	94.2	-4.4	-9.3	97.9	-12.6	-2.3	98.1	9.7	-9.4	83.8	-12.3	-17.4
10	102.9	9.3	0.9	94.5	-3.5	0.4	115.2	17.4	2.3	95.1	13.4	-1.1
11	91.4	-11.2	-12.5	94.1	-0.4	-7.3	91.3	-20.8	-15.9	88.2	-7.3	-13.5
12	93.2	2.0	-7.5	99.2	5.4	-2.1	86.2	-5.6	-11.4	96.2	9.1	-8.7
24/1	107.4	15.3	1.8	104.2	5.0	-1.5	105.6	22.5	5.5	114.1	18.6	0.6
2	105.9	-1.4	2.2	98.2	-5.7	2.8	105.6	0.0	3.3	115.7	1.4	0.3
3	106.8	0.9	4.4	103.1	4.9	4.7	103.6	-1.8	4.2	116.1	0.3	4.3
4	99.4	-6.9	0.2	103.0	0.0	0.7	96.2	-7.1	-1.8	99.6	-14.2	2.5
5	101.3	2.0	1.2	102.5	-0.6	-0.6	94.7	-1.5	4.0	109.7	10.2	-0.1
6	97.8	-3.5	-1.0	106.2	3.6	8.0	85.9	-9.3	-8.7	105.1	-4.2	-1.1
7	94.0	-3.9	-8.4	107.2	1.0	-1.4	82.2	-4.4	-16.3	95.2	-9.5	-6.2
8	96.2	2.4	-2.4	105.5	-1.6	-5.8	86.3	4.9	-3.6	99.6	4.7	4.2
9	88.9	-7.6	-5.7	101.9	-3.3	4.1	81.2	-5.8	-17.2	84.3	-15.4	0.5
10	90.6	1.9	-12.0	101.3	-0.7	7.1	85.2	4.8	-26.1	85.4	1.4	-10.1
11	91.7	1.2	0.3	102.3	1.1	8.7	86.0	1.0	-5.7	86.9	1.7	-1.4
12	96.2	4.9	3.2	108.2	5.7	9.1	88.4	2.8	2.6	93.0	7.0	-3.4
25/1	101.5	5.6	-5.5	101.1	-6.6	-3.0	96.4	9.0	-8.7	109.8	18.1	-3.8
2	96.8	-4.6	-8.5	95.4	-5.6	-2.9	90.0	-6.6	-14.7	108.8	-1.0	-6.0
3	93.9	-3.1	-12.1	95.2	-0.2	-7.6	84.5	-6.1	-18.4	106.1	-2.4	-8.6
4	94.5	0.7	-4.9	97.9	2.8	-5.0	84.7	0.2	-12.0	104.9	-1.1	5.4
5	95.2	0.7	-6.1	95.1	-2.8	-7.2	82.4	-2.6	-13.0	114.2	8.8	4.1



# 鳥取市 10 大費目指数

平成22年=100

年月	総合			食料			住居			光熱・水道			家具・家事用品			被服及び履物		
	指数	対前月	対前年	指数	対前月	対前年	指数	対前月	対前年	指数	対前月	対前年	指数	対前月	対前年	指数	対前月	対前年
		上昇率	上昇率		上昇率	上昇率		上昇率	上昇率		上昇率	上昇率		上昇率	上昇率		上昇率	
	(%)	(%)		(%)	(%)		(%)	(%)		(%)	(%)		(%)	(%)		(%)	(%)	
ウエハ	10000			2667			2081			756			329			417		
19年	100.6	-0.2		97.1	0.2		102.1	-1.7		96.7	1.5		109.6	-1.7		96.8	3.9	
20年	102.4	1.8		100.2	3.2		102.5	0.4		104.5	8.0		109.8	0.2		96.5	-0.3	
21年	101.1	-1.3		100.5	0.3		102.5	0.0		99.9	-4.4		106.9	-2.7		99.0	2.5	
22年	100.0	-1.1		100.0	-0.5		100.0	-2.4		100.0	0.1		100.0	-6.4		100.0	1.0	
23年	99.8	-0.2		99.8	-0.2		99.1	-0.9		103.3	3.3		97.3	-2.8		99.2	-0.8	
24年	99.9	0.1		99.6	-0.1		98.7	-0.4		107.4	4.0		97.6	0.3		99.5	0.3	
24/5	100.3	-0.1	0.3	100.2	0.4	0.4	98.7	-0.1	-0.5	107.4	0.1	4.7	98.0	-0.9	0.6	99.3	-1.2	0.0
6	99.7	-0.6	-0.1	99.2	-1.0	-0.3	98.7	0.0	-0.4	107.5	0.1	4.4	96.9	-1.0	-0.2	99.1	-0.3	-0.3
7	99.5	-0.3	-0.7	98.7	-0.6	-1.7	98.7	0.0	-0.4	107.8	0.3	4.0	97.9	1.0	0.9	97.9	-1.2	-0.6
8	99.8	0.3	-0.3	99.2	0.6	-0.5	98.6	-0.1	-0.3	108.5	0.7	4.1	96.2	-1.8	0.4	97.8	-0.1	0.7
9	99.6	-0.1	-0.1	98.4	-0.8	-0.3	98.6	0.0	-0.3	108.4	-0.1	3.6	97.3	1.2	1.2	101.7	4.0	-0.1
10	99.6	0.0	-0.4	98.3	-0.1	-2.0	98.6	0.0	-0.3	108.1	-0.3	3.1	97.0	-0.3	-0.1	101.8	0.1	0.1
11	99.6	0.0	0.2	98.8	0.5	0.3	98.6	0.0	-0.3	107.7	-0.3	1.5	95.8	-1.3	-0.4	102.1	0.3	0.3
12	99.4	-0.2	-0.1	99.1	0.3	0.1	98.6	0.0	-0.3	107.4	-0.3	1.1	94.5	-1.3	0.7	100.9	-1.2	1.0
25/1	99.7	0.3	-0.4	100.2	1.1	-1.1	98.5	-0.1	-0.3	107.2	-0.2	1.1	95.5	1.0	-4.5	99.8	-1.1	2.6
2	99.5	-0.2	-0.6	99.4	-0.8	-1.6	98.5	-0.1	-0.3	107.3	0.1	1.2	94.7	-0.8	-4.9	99.7	-0.1	2.1
3	99.4	-0.1	-1.1	98.8	-0.6	-2.3	98.5	0.0	-0.3	107.4	0.1	0.6	94.4	-0.3	-4.2	99.7	-0.1	1.8
4	99.8	0.4	-0.6	98.9	0.0	-0.9	98.5	0.0	-0.4	108.0	0.5	0.6	96.8	2.6	-2.1	101.6	1.9	1.0
5	99.9	0.2	-0.4	99.2	0.3	-1.0	98.4	0.0	-0.3	109.1	1.1	1.6	96.9	0.1	-1.1	101.3	-0.3	2.0

年月	保健医療			交通・通信			教 育			教養娯楽			諸 雑 費		
	指数	対前月	対前年	指数	対前月	対前年	指数	対前月	対前年	指数	対前月	対前年	指数	対前月	対前年
		上昇率	上昇率		上昇率	上昇率		上昇率	上昇率		上昇率	上昇率			
	(%)	(%)		(%)	(%)		(%)	(%)		(%)	(%)		(%)	(%)	
ウエハ	445			1409			261			1062			572		
19年	101.5	-0.3		100.4	0.0		125.2	0.5		105.1	-1.2		99.4	0.4	
20年	101.2	-0.3		103.0	2.6		125.7	0.4		104.5	-0.5		99.4	0.0	
21年	100.0	-1.2		98.2	-4.7		126.4	0.5		102.0	-2.4		98.5	-0.9	
22年	100.0	0.0		100.0	1.8		100.0	-20.9		100.0	-2.0		100.0	1.5	
23年	99.2	-0.8		102.0	2.0		93.7	-6.3		96.0	-4.0		104.1	4.1	
24年	98.2	-1.0		102.5	0.4		94.2	0.4		94.8	-1.2		104.0	-0.1	
24/5	98.5	-0.1	-1.7	103.4	-0.9	0.3	94.3	0.0	0.7	96.1	0.5	-0.4	104.0	-0.3	0.0
6	97.9	-0.6	-2.1	102.1	-1.2	-0.4	94.3	0.0	0.7	95.3	-0.8	-1.1	104.0	0.0	0.0
7	97.8	-0.1	-1.2	101.5	-0.5	-1.6	94.3	0.0	0.7	94.9	-0.4	-1.8	103.9	-0.1	0.4
8	97.7	-0.1	-1.3	101.7	0.1	-1.9	94.3	0.0	0.7	96.5	1.6	-1.2	103.9	0.0	-0.1
9	98.1	0.4	-0.5	102.3	0.6	0.2	94.3	0.0	0.7	94.1	-2.4	-3.0	104.1	0.2	0.2
10	98.2	0.1	-0.3	102.6	0.3	1.7	94.3	0.0	0.7	94.1	0.0	-2.5	103.8	-0.3	-0.2
11	98.1	-0.1	-0.5	101.6	-1.0	0.3	94.3	0.0	0.7	94.4	0.3	0.1	104.0	0.1	-0.5
12	97.8	-0.3	-0.2	101.7	0.1	-0.6	94.3	0.0	0.7	93.4	-1.0	-0.5	103.4	-0.5	-0.9
25/1	97.6	-0.1	-1.1	102.0	0.3	-0.7	94.3	0.0	0.7	93.7	0.3	0.9	103.5	0.0	-0.7
2	97.6	0.0	-0.7	102.8	0.8	0.8	94.3	0.0	0.7	92.8	-1.0	-2.3	103.9	0.4	-0.1
3	97.9	0.2	-0.3	102.8	0.0	-0.8	94.3	0.0	0.7	93.1	0.4	-2.8	104.4	0.4	0.2
4	97.8	0.0	-0.7	103.4	0.6	-0.9	94.8	0.4	0.4	93.7	0.6	-2.0	104.6	0.2	0.3
5	97.4	-0.5	-1.1	103.7	0.3	0.3	94.8	0.0	0.4	93.7	0.0	-2.5	104.5	-0.1	0.5

# 全国・中国地方県庁所在地別総合指数

平成22年=100

年 月	全 国			鳥 取 市			松 江 市		
	指 数	対前月 上昇率 (%)	対前年 (同月) 上昇率 (%)	指 数	対前月 上昇率 (%)	対前年 (同月) 上昇率 (%)	指 数	対前月 上昇率 (%)	対前年 (同月) 上昇率 (%)
平成19年	100.7		0.0	100.6		-0.2	100.1		0.1
20	102.1		1.4	102.4		1.8	101.7		1.6
21	100.7		-1.4	101.1		-1.3	100.5		-1.2
22	100.0		-0.7	100.0		-1.1	100.0		-0.5
23	99.7		-0.3	99.8		-0.2	99.6		-0.4
24	99.7		0.0	99.9		0.1	100.1		0.4
平成24年 5月	100.1	-0.3	0.2	100.3	-0.1	0.3	100.1	-0.2	0.4
6	99.6	-0.5	-0.2	99.7	-0.6	-0.1	99.8	-0.4	0.3
7	99.3	-0.3	-0.4	99.5	-0.3	-0.7	99.8	0.0	0.1
8	99.4	0.1	-0.4	99.8	0.3	-0.3	100.1	0.3	0.2
9	99.6	0.1	-0.3	99.6	-0.1	-0.1	100.1	0.0	0.3
10	99.6	0.0	-0.4	99.6	0.0	-0.4	100.2	0.0	0.2
11	99.2	-0.4	-0.2	99.6	0.0	0.2	99.8	-0.4	0.2
12	99.3	0.0	-0.1	99.4	-0.2	-0.1	99.7	-0.1	0.0
平成25年 1月	99.3	0.0	-0.3	99.7	0.3	-0.4	100.0	0.3	-0.3
2	99.2	-0.2	-0.7	99.5	-0.2	-0.6	100.0	0.0	-0.1
3	99.4	0.2	-0.9	99.4	-0.1	-1.1	100.0	0.0	-0.4
4	99.7	0.3	-0.7	99.8	0.4	-0.6	100.2	0.2	-0.1
5	99.8	0.1	-0.3	99.9	0.2	-0.4	100.2	0.1	0.1

年 月	岡 山 市			広 島 市			山 口 市		
	指 数	対前月 上昇率 (%)	対前年 (同月) 上昇率 (%)	指 数	対前月 上昇率 (%)	対前年 (同月) 上昇率 (%)	指 数	対前月 上昇率 (%)	対前年 (同月) 上昇率 (%)
平成19年	100.8		0.3	100.4		0.1	100.9		-0.6
20	102.5		1.7	102.3		1.9	102.3		1.4
21	100.8		-1.7	101.0		-1.3	100.7		-1.6
22	100.0		-0.8	100.0		-1.0	100.0		-0.7
23	100.1		0.1	100.1		0.1	99.4		-0.6
24	99.9		-0.2	99.7		-0.3	99.2		-0.2
平成24年 5月	100.3	-0.1	-0.1	100.2	-0.3	0.0	99.7	-0.2	-0.2
6	100.1	-0.2	0.1	99.7	-0.5	-0.5	99.2	-0.5	-0.3
7	99.7	-0.4	-0.6	99.6	-0.1	-0.8	98.8	-0.5	-0.8
8	99.8	0.1	-0.4	99.5	0.0	-0.6	99.0	0.2	-0.5
9	99.9	0.1	-0.4	99.4	-0.1	-0.8	98.9	0.0	-0.5
10	99.9	0.0	-0.7	99.4	0.0	-0.8	99.1	0.1	-0.2
11	99.5	-0.4	-0.5	98.9	-0.5	-0.8	98.7	-0.3	-0.1
12	99.4	-0.1	-0.3	98.7	-0.2	-0.9	98.8	0.0	0.1
平成25年 1月	99.4	0.0	-0.6	98.8	0.1	-1.1	98.7	-0.1	-0.5
2	99.4	0.0	-0.6	98.8	0.0	-1.4	98.6	-0.1	-0.7
3	99.6	0.1	-0.7	99.1	0.2	-1.7	98.6	0.0	-0.9
4	99.8	0.2	-0.5	99.3	0.3	-1.2	98.9	0.3	-1.1
5	99.9	0.1	-0.3	99.5	0.1	-0.7	99.0	0.1	-0.8

# 鳥取市中分類指数

平成22年=100

年 月	総																	
	合	生鮮食品を除く総合	持家の帰属家賃を除く総合	生鮮食品の帰属家賃を除く総合	を及ぶ（酒類を除く）	食料（酒類を除く）	穀類	魚介類	肉類	乳卵類	野菜・海藻	果物	油脂・調味料	菓子類	調理食品	飲料	酒類	外食
24/5	100.3	100.3	100.5	100.5	99.1	100.2	101.7	100.6	98.5	98.8	97.5	110.0	98.5	98.3	101.1	99.6	100.2	100.3
6	99.7	99.8	99.9	100.0	98.8	99.2	101.9	103.5	98.0	98.5	91.8	105.4	98.4	98.4	100.3	95.9	98.1	100.3
7	99.5	99.7	99.5	99.8	98.7	98.7	101.9	103.6	97.9	98.5	89.3	95.8	98.3	96.9	101.3	98.1	99.6	100.3
8	99.8	99.9	99.9	100.1	99.0	99.2	101.1	103.3	97.9	98.5	92.0	100.1	98.1	97.7	101.9	97.8	99.9	100.5
9	99.6	100.1	99.7	100.3	98.8	98.4	100.1	101.1	97.6	98.5	88.9	85.3	99.1	101.5	103.1	97.9	100.0	100.5
10	99.6	100.0	99.7	100.2	98.7	98.3	103.8	100.6	97.3	98.6	91.3	86.5	99.3	98.6	101.5	96.8	97.7	100.5
11	99.6	99.9	99.7	100.1	98.6	98.8	103.3	101.2	95.0	98.6	92.0	87.9	99.3	101.5	102.1	99.8	97.9	100.5
12	99.4	99.5	99.5	99.6	98.2	99.1	101.5	104.8	93.4	98.8	94.0	93.7	99.1	101.3	102.7	96.7	96.1	100.5
25/1	99.7	99.6	99.8	99.7	98.2	100.2	102.7	100.4	94.9	99.9	99.1	110.0	98.4	101.2	101.8	97.4	97.2	100.5
2	99.5	99.6	99.6	99.7	98.0	99.4	101.9	97.1	94.7	98.0	94.9	108.9	98.6	101.1	102.4	98.9	97.2	100.5
3	99.4	99.7	99.5	99.8	98.2	98.8	101.7	96.7	96.2	98.1	90.8	106.4	98.0	100.3	102.3	97.3	97.8	100.6
4	99.8	100.0	99.9	100.2	98.7	98.9	103.1	98.0	95.6	98.0	92.5	105.3	100.0	100.6	100.8	96.4	98.6	99.5
5	99.9	100.2	100.1	100.4	98.7	99.2	102.9	96.3	96.0	98.0	91.0	114.2	98.9	100.0	103.0	97.3	98.4	99.7

年 月	住居		光熱水道				家具・家事用品							被服及び履物					
	家賃	設備修繕・維持	熱	電気代	ガス代	他の光熱	上下水道料	家具・家事用品	家庭用耐久財	室内装備品	寝具類	家事雑貨	家事用消耗品	家事サービス	被服	衣料	和服	洋服	
24/5	98.7	98.5	100.9	107.4	106.3	106.8	128.6	104.7	98.0	94.5	85.8	111.3	104.3	97.2	99.5	99.3	103.4	105.9	103.3
6	98.7	98.5	100.9	107.5	106.9	107.0	125.0	104.7	96.9	92.0	83.4	114.2	104.4	96.3	99.5	99.1	103.0	105.9	102.9
7	98.7	98.5	100.8	107.8	107.7	107.2	123.7	104.7	97.9	92.6	88.8	118.3	104.7	96.6	99.5	97.9	102.5	105.9	102.3
8	98.6	98.5	100.3	108.5	109.2	107.4	123.7	104.7	96.2	88.7	83.9	123.5	103.4	96.1	99.5	97.8	104.7	105.9	104.7
9	98.6	98.5	100.1	108.4	108.6	107.4	126.3	104.7	97.3	89.3	88.9	124.4	104.7	96.9	99.5	101.7	107.2	105.9	107.2
10	98.6	98.4	100.9	108.1	107.6	107.5	127.7	104.7	97.0	89.3	84.7	124.2	104.7	97.2	99.5	101.8	108.3	105.9	108.4
11	98.6	98.4	100.9	107.7	106.6	108.1	126.3	104.7	95.8	85.3	87.4	124.2	104.9	96.3	99.5	102.1	109.4	105.5	109.6
12	98.6	98.4	100.9	107.4	106.2	107.9	125.5	104.7	94.5	81.3	86.5	124.2	104.9	96.6	99.5	100.9	107.8	105.9	107.9
25/1	98.5	98.4	100.5	107.2	105.8	107.2	127.7	104.7	95.5	83.5	87.7	120.9	106.1	96.7	99.5	99.8	108.0	105.9	108.1
2	98.5	98.3	100.5	107.3	105.7	106.5	133.4	104.7	94.7	82.5	85.7	118.4	106.1	96.2	99.5	99.7	109.6	105.9	109.8
3	98.5	98.3	100.7	107.4	105.8	106.5	134.3	104.7	94.4	83.1	84.2	112.2	106.0	96.1	99.5	99.7	109.5	105.9	109.7
4	98.5	98.3	100.5	108.0	106.9	107.2	132.1	104.7	96.8	91.0	81.0	115.6	105.7	96.5	99.1	101.6	110.4	105.9	110.6
5	98.4	98.2	100.4	109.1	108.8	108.3	132.1	104.7	96.9	90.4	83.8	115.6	105.9	96.6	99.1	101.3	110.3	105.9	110.4



鳥取市中分類指数(続き)

平成22年=100

年 月	衣類						保健医療				交通・通信				教育				
	着 シャツ・セーター・ 類下		下 着		履 物	他 の 被 服	被 服 関 連 サ ー ビ ス	保 健 医 療	健 康 保 薬 持 用 撰 取 品 ・	保 健 医 療 用 品 ・ 器 具	保 健 医 療 サ ー ビ ス	交 通 ・ 通 信	交 通	自 動 車 等 関 係 費	通 信	教 育	授 業 料 等	学 教 習 科 参 考 書 教 材 ・	補 習 教 育
	24/5	98.4	101.1	93.0	89.7	98.4	98.1	98.5	98.4	94.5	100.1	103.4	100.9	105.7	99.7	94.3	95.2	102.7	92.3
6	97.4	100.3	91.5	89.3	98.7	100.7	97.9	96.9	94.0	100.1	102.1	100.4	103.7	99.5	94.3	95.2	102.7	92.3	
7	95.4	97.2	91.9	89.3	96.6	98.1	97.8	97.2	92.9	100.1	101.5	102.6	102.6	99.0	94.3	95.2	102.7	92.3	
8	91.2	90.8	91.9	89.7	98.7	99.2	97.7	96.8	93.1	100.1	101.7	107.0	102.1	99.0	94.3	95.2	102.7	92.3	
9	99.6	102.8	93.3	90.1	99.5	101.7	98.1	97.8	93.7	100.1	102.3	100.6	104.3	99.0	94.3	95.2	102.7	92.3	
10	99.6	103.4	92.1	90.1	99.2	98.1	98.2	98.3	93.5	100.0	102.6	100.5	104.9	98.9	94.3	95.2	102.7	92.3	
11	99.1	102.0	93.3	90.1	96.9	99.9	98.1	97.7	93.9	100.0	101.6	100.2	104.0	97.5	94.3	95.2	102.7	92.3	
12	97.8	100.1	93.3	89.1	96.0	100.3	97.8	97.5	92.4	100.0	101.7	101.8	103.9	97.4	94.3	95.2	102.7	92.3	
25/1	93.8	93.7	94.1	89.1	96.4	100.3	97.6	97.3	92.1	100.0	102.0	100.2	104.6	97.5	94.3	95.2	102.7	92.3	
2	90.8	91.0	90.5	89.1	96.4	101.7	97.6	97.0	92.5	100.0	102.8	100.5	105.9	97.5	94.3	95.2	102.7	92.3	
3	91.1	91.5	90.3	89.1	96.9	100.3	97.9	97.0	93.7	100.0	102.8	102.0	105.7	97.4	94.3	95.2	102.7	92.3	
4	98.5	102.7	90.3	83.8	96.9	100.3	97.8	96.5	94.5	100.0	103.4	100.6	107.2	97.0	94.8	95.2	106.7	93.4	
5	98.2	102.7	89.5	83.8	96.9	99.2	97.4	95.9	93.1	100.0	103.7	100.8	107.0	98.3	94.8	95.2	106.7	93.4	

年 月	教養娯楽					諸雑費					別掲				
	教 養 娯 楽	教 養 娯 楽 用 耐 久 財	教 養 娯 楽 用 品	書 籍 ・ 他 の 印 刷 物	教 養 娯 楽 サ ー ビ ス	諸 雑 費	理 美 容 サ ー ビ ス	理 美 容 用 品	身 の 回 り 用 品	た ば こ	他 の 諸 雑 費	エ ネ ル ギ ー	教 育 関 係 費	教 養 娯 楽 関 係 費	情 報 通 信 関 係 費
												24/5	96.1	79.1	94.2
6	95.3	74.7	94.3	100.8	98.9	104.0	99.4	98.1	101.8	126.2	105.2	107.9	95.7	95.5	99.5
7	94.9	70.0	93.4	100.8	99.6	103.9	99.4	97.5	101.8	126.2	105.2	107.6	95.7	95.4	99.5
8	96.5	64.3	95.0	101.0	103.0	103.9	99.4	97.3	102.1	126.2	105.2	107.7	95.7	97.5	99.5
9	94.1	64.9	92.0	101.0	99.7	104.1	99.4	98.3	102.1	126.2	105.2	109.8	95.7	94.3	99.5
10	94.1	66.2	92.7	101.0	99.2	103.8	99.4	97.1	102.1	126.2	105.2	109.7	95.7	94.3	98.7
11	94.4	71.9	93.4	101.0	98.2	104.0	99.4	97.6	102.1	126.2	105.2	108.9	95.7	94.6	98.7
12	93.4	69.3	93.3	101.1	97.0	103.4	99.4	95.1	103.0	126.2	105.2	108.6	95.8	93.9	97.8
25/1	93.7	67.8	95.3	101.1	97.2	103.5	99.4	95.3	103.0	126.2	105.2	109.0	95.9	94.0	97.8
2	92.8	65.2	93.4	101.0	96.7	103.9	99.4	97.3	103.0	126.2	105.2	110.4	95.9	93.1	97.7
3	93.1	63.8	95.7	101.0	96.8	104.4	99.4	98.1	106.4	126.2	105.2	110.1	95.9	93.7	97.7
4	93.7	68.9	92.9	101.0	97.8	104.6	99.4	98.1	108.8	126.2	105.2	110.3	96.2	94.0	97.8
5	93.7	68.5	93.8	101.0	97.5	104.5	99.4	97.7	108.9	126.2	105.2	111.2	96.2	94.1	97.8