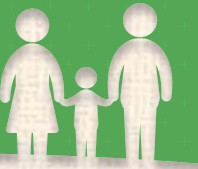


「企業子宝率」調査結果

男女問わず企業の従業員(15~59歳)が、当該企業在職中にもつことが見込まれる子どもの数を推計するための調査を実施しました。



企業子宝率とは?

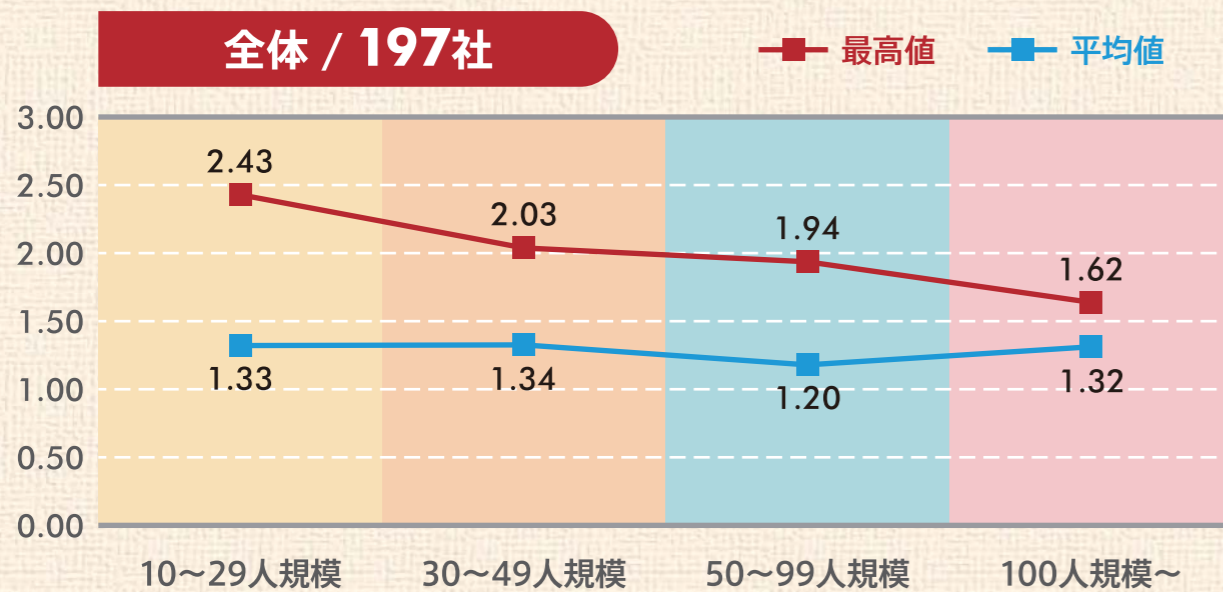
男女を問わず従業員が、当該企業在職中にもつことが見込まれる子どもの数であり、個々の従業員の年齢とその子どもの数と年齢から算出します。企業ごとに算出するこの数値は、子育てをしながら仕事が続けられる職場環境が整っていることを表す一つの指標となると考えられています。



企業子宝率全体の
最高値・平均値

最高値 **2.43** 平均値 **1.31**

(1) 従業員規模別の最高値・平均値



従業員規模が大きな事務所では、育児休暇・育児休業等の子育て支援策が就業規則などで規定整備されていますが、従業員規模が小さな事務所ほど、従業員間で家庭状況を把握することができ、柔軟な勤務体制による子育て支援が実施しやすいといえます。

(2) 業種別・従業員規模別の最高値・平均値

■ 最高値 ■ 平均値

