

平成30年度第6回県政参画電子アンケート
夜間中学に関するアンケート
結果概要

1 調査概要

- テーマ 夜間中学
- 実施期間 平成30年11月1日～11月12日
- 対象 県政参画電子アンケート会員 1018名
- 回答数 806件(回答率 79%)

2 目的・概要

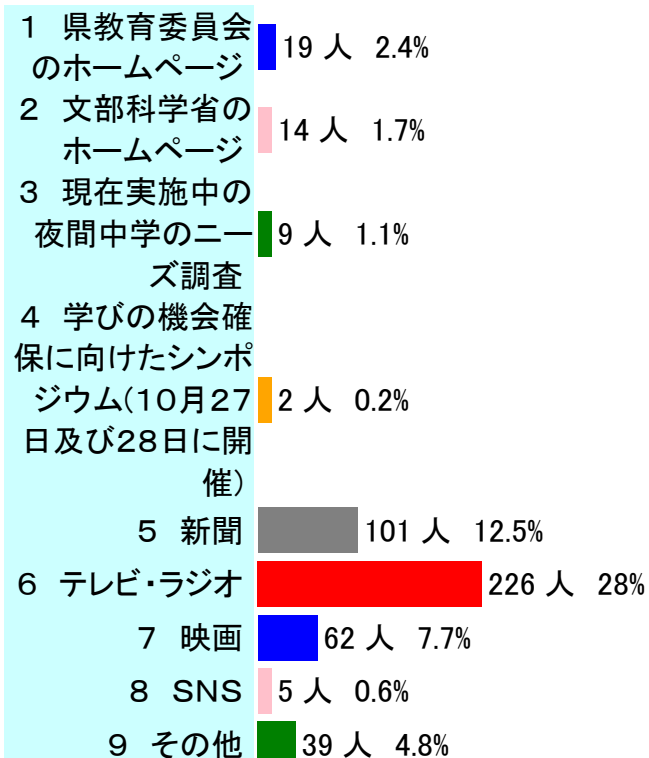
夜間中学とは、夜の時間等に授業が行われる公立中学校の夜間学級のことを言います。様々な理由により義務教育を修了できなかった方などを対象としています。授業を受け、中学校課程を修了することで、中学校の卒業資格を得られます。

現在、8都道府県に31校が設置されていますが、鳥取県にはありません。夜間中学校設置等の調査研究にあたり、みなさんの意識やご意見などを参考にさせていただくためにアンケートを実施しました。

【問1】あなたは、夜間中学を知っていますか。



【問2】あなたは、「夜間中学」をどこで知りましたか。(複数選択可)



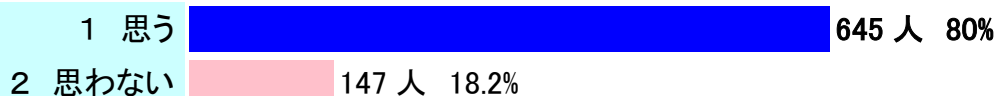
【問3】

<資料>

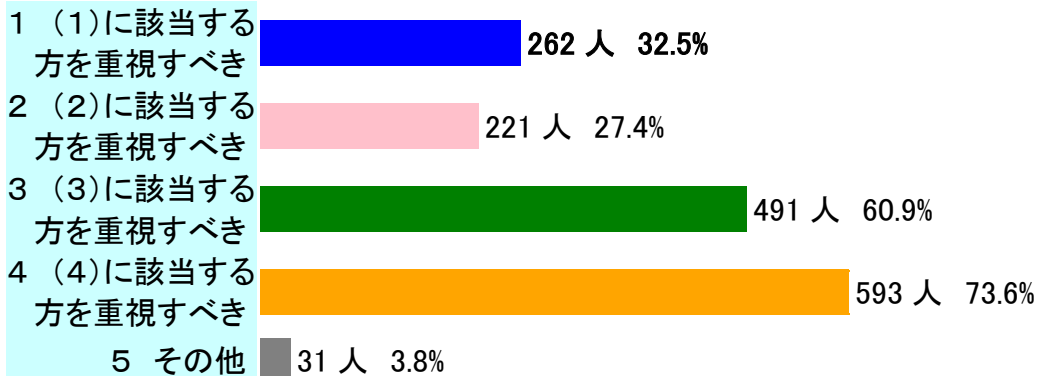
夜間中学は、次の(1)～(4)の方々を対象としています

- (1)戦後の混乱期の中で様々な事情により義務教育未修了のまま学齢を超過した方々
- (2)本国において義務教育を修了していない外国籍の方々
- (3)一度中学校を卒業したが、不登校等の理由により、実質的に十分な教育を受けていない方々
- (4)現在、何らかの理由で学校に通えず、十分に学べていない方々

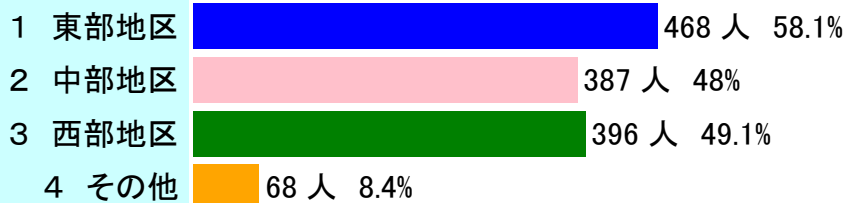
【問3】あなたは、鳥取県に「夜間中学」があったら通いたい、または身近に対象となる方がいたら通わせたいと思いますか。



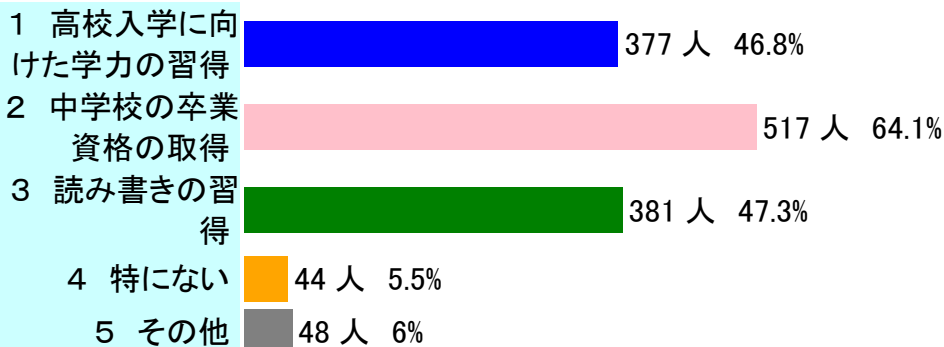
【問4】もし鳥取県に「夜間中学」を作るとしたら、対象者(1)～(4)のうち、どの対象者を重視した「夜間中学」を作るべきだと思いますか。(複数選択可)



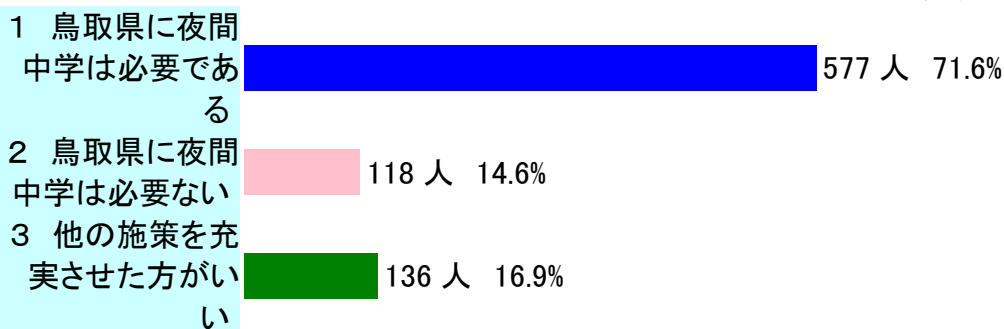
【問5】もし鳥取県に「夜間中学」を作るとしたら、どこに作ってほしいですか。(複数選択可)



【問6】あなたが、夜間中学に期待することは何ですか。(複数選択可)



【問7】夜間中学についてご意見をお聞かせください。(複数選択可)

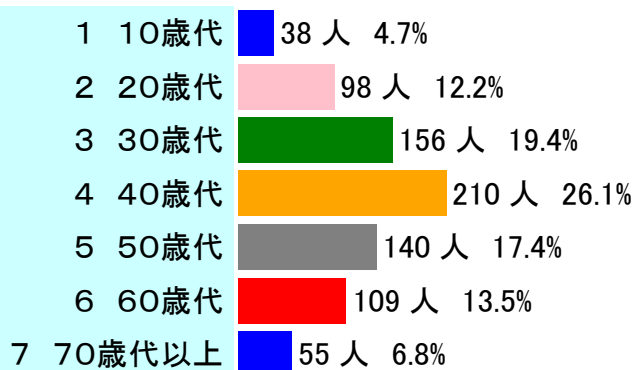


○属性

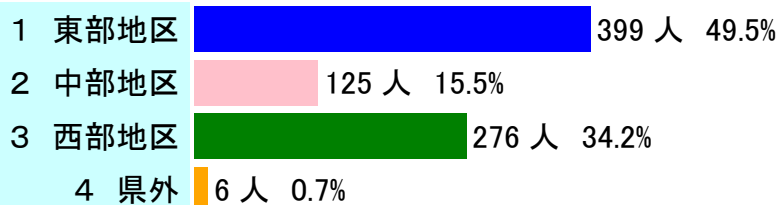
性別



年齢



地区別



市町村

