



政府統計

---

平成25年9月分

# 賃金、労働時間及び雇用の動き

毎月勤労統計調査地方調査月報

---

T O T T O R I

---

鳥取県地域振興部統計課

# 毎月勤労統計調査地方調査の説明

## 1 調査の目的

この調査は、統計法に基づく基幹統計であって、給与、出勤日数、労働時間及び雇用について、鳥取県における毎月の変動を明らかにすることを目的としている。

## 2 調査の対象

この調査は、日本標準産業分類に定める「鉱業、採石業、砂利採取業」、「建設業」、「製造業」、「電気・ガス・熱供給・水道業」、「情報通信業」、「運輸業、郵便業」、「卸売業、小売業」、「金融業、保険業」、「不動産業、物品賃貸業」、「学術研究、専門・技術サービス業」、「宿泊業、飲食サービス業」、「生活関連サービス業、娯楽業（その他の生活関連サービス業のうち家事サービス業を除く）」、「教育、学習支援業」、「医療、福祉」、「複合サービス事業」、「サービス業（他に分類されないもの）」（外国公務を除く）において、常時5人以上の常用労働者を雇用する事業所の中から抽出された約440事業所（うち、30人以上は約200事業所）について行っている。（ただし鉱業、採石業、砂利採取業は調査事業所なし）

## 3 調査事項の定義

### (1) 現金給与額

所得税、社会保険料、組合費、貯金等を差し引く前の総額のことである。

「現金給与総額」とは、「きまって支給する給与（定期給与）」と「特別に支払われた給与（特別給与）」の合計額である。

「きまって支給する給与」とは、労働契約、労働協約、あるいは事業所の給与規則等によってあらかじめ定められている支給条件、算定方法によって支給された給与のことで、「超過労働給与」を含む。

「超過労働給与」とは、所定の労働時間を超える労働、休日労働、深夜労働に対して支給される給与のことである。

「所定内給与」とは、「きまって支給する給与」から「超過労働給与」を除いたものである。

「特別に支払われた給与」とは、あらかじめ定められた契約や規則等によらないで一時的又は突発的理由に基づいて労働者に現実に支払われた給与、新しい協約により過去にさかのぼって算定された給与の追給額、3か月を超える期間ごとに算定される住宅手当や通勤手当等、並びに賞与のことである。

### (2) 出勤日数

労働者が実際に出勤した日数のことである。事業所に出勤しない日は有給でも出勤日にならないが1日のうち1時間でも就業すれば出勤日となる。

### (3) 実労働時間

労働者が実際に労働した時間数のことであって、休憩時間は除かれる。ただし運輸関係労働者等の手待ち時間は含める。なお、本来の職務外として行われる当宿直の時間数は含めない。

「総実労働時間数」とは、「所定内労働時間数」と「所定外労働時間数」の合計である。

「所定内労働時間数」とは、事業所の就業規則で定められた正規の始業時刻と終業時刻の間の休憩時間を除いた実労働時間数のことである。

「所定外労働時間数」とは、早出、残業、臨時の呼出、休日出勤などの実労働時間数のことである。

### (4) 常用労働者

期間を定めずに又は1か月を超える期間をきめて雇われている者、あるいは、日々又は1か月以内の期間をきめて雇われているが前2か月にそれぞれ18日以上実際に雇われた者のことである。

1日の労働時間の長短は問わず、いわゆるパートタイマー等も含む。

「パートタイム労働者」とは、常用労働者のうち、1日の労働時間、又は1週の労働日数が短い者のことである。

「パートタイム労働者比率」は、常用労働者に占めるパートタイム労働者の割合のことである。

### (5) 入職率・離職率

採用（解雇、退職）、出向及び同一企業内の他の事業所からの（への）転勤によって当事業所に入った（を離れた）常用労働者を、前月末常用労働者数で除した値である。

## 4 調査結果の算定

この結果は、調査事業所からの報告をもとにして事業所規模5人以上の県内すべての事業所に対応するよう推計したものである。

## 5 利用上の注意

- (1) 前年比などの増減率は、調査事業所の抽出替えに伴うギャップ修正をした指数により算出しており、実数で算した場合と必ずしも一致しない。また、指数、前年比などの増減率は、調査事業所の抽出替えに伴い、今後改正されることがある（平成24年1月分から、指数が改訂となったことに伴い（平成22年＝100）、それ以前の指数及びその増減率についても改正されているので注意すること。）。
- (2) 不動産業、物品賃貸業は調査対象事業所が少ないため非公表とするが、調査産業計には含まれる。
- (3) 電気・ガス・熱供給・水道業は「電気・ガス業」、学術研究、専門・技術サービス業は「学術研究等」、宿泊業、飲食サービス業は「飲食サービス業等」、生活関連サービス業、娯楽業は「生活関連サービス等」、サービス業（他に分類されないもの）は「その他のサービス業」と表示する。
- (4) 第5-1～3表の「○その他」の一括集計に含まれる産業は次のとおりである。
  - 「Eその他」の一括集計に含まれる産業は、「家具・装備品」「化学、石油・石炭」「ゴム製品」「窯業・土石製品」「非鉄金属製造業」「はん用機械器具」「生産用機械器具」「業務用機械器具」「その他の製造業」である。
  - 「Mその他」の一括集計に含まれる産業は、「飲食店」「持ち帰り・配達飲食サービス業」である。
  - 「Pその他」の一括集計に含まれる産業は、「保健衛生」「社会保険・社会福祉・介護事業」である。
  - 「Rその他」の一括集計に含まれる産業は、「廃棄物処理業」「自動車整備業」「機械等修理業」「職業紹介・労働者派遣業」「政治・経済・文化団体」「宗教」「その他のサービス業」である。
- (5) 実質賃金指数については、次の算式によって作成している。

$$\text{各月の実質賃金指数} = \frac{\text{各月の名目賃金指数}}{\text{各月の消費者物価指数（持家の帰属家賃を除く総合）}} \times 100$$

## 6 毎月勤労統計調査地方調査の表章産業の変更について

毎月勤労統計調査地方調査においては、平成22年1月分から、平成19年11月改訂の日本標準産業分類（以下「新産業分類」という。）に基づく集計結果を公表している。

「調査産業計」、「建設業」、「製造業」、「電気・ガス・熱供給・水道業」、「情報通信業」、「運輸業、郵便業」、「卸売業、小売業」、「金融業、保険業」、「教育、学習支援業」、「医療、福祉」、「複合サービス事業」、については、日本標準産業分類（平成14年3月改訂）（以下「旧産業分類」という。）に基づいて公表している平成21年以前の集計結果と接続させているが、「学術研究、専門・技術サービス業」、「宿泊業、飲食サービス業」、「生活関連サービス業、娯楽業」、「サービス業（他に分類されないもの）」については平成21年以前の旧産業分類に基づく集計結果と接続していない。

また、旧産業分類と接続しない産業の指数については基準時（現在は平成17年）を変更するまでの間作成できないが、前月比（差）及び前年同月比（差）については実数を基に平成23年1月分から算出することとした。

# 目 次

調査結果の概要（平成25年9月分）	.....	1
統 計 表		
表 1	現金給与総額	..... 3
表 2	労働時間	..... 3
表 3	労働者数	..... 4
表 4	事業所規模別の賃金、労働時間及び労働者数（調査産業計）	..... 4
指 数 表		
第1-1表	名目賃金指数（現金給与総額 事業所規模 5人以上）	..... 5
	（ " " 30人以上）	..... 6
第1-2表	（きまって支給する給与 事業所規模 5人以上）	..... 7
	（ " " 30人以上）	..... 8
第1-3表	（所定内給与 事業所規模 5人以上）	..... 9
	（ " " 30人以上）	..... 10
第2-1表	実質賃金指数（現金給与総額 事業所規模 5人以上）	..... 11
	（ " " 30人以上）	..... 12
第2-2表	（きまって支給する給与 事業所規模 5人以上）	..... 13
	（ " " 30人以上）	..... 14
第3-1表	労働時間指数（総実労働時間 事業所規模 5人以上）	..... 15
	（ " " 30人以上）	..... 16
第3-2表	（所定内労働時間 事業所規模 5人以上）	..... 17
	（ " " 30人以上）	..... 18
第3-3表	（所定外労働時間 事業所規模 5人以上）	..... 19
	（ " " 30人以上）	..... 20
第4表	常用雇用指数（事業所規模 5人以上）	..... 21
	（ " " 30人以上）	..... 22
付属統計表		
第5-1～3表	産業別現金給与額、労働時間及び労働者数	..... 23
第6表	産業、就業形態別現金給与総額、出勤日数及び労働時間、労働者数	..... 26
全 国 結 果		
平成25年9月分統計表	.....	27

# 調査結果の概要（平成25年9月分）

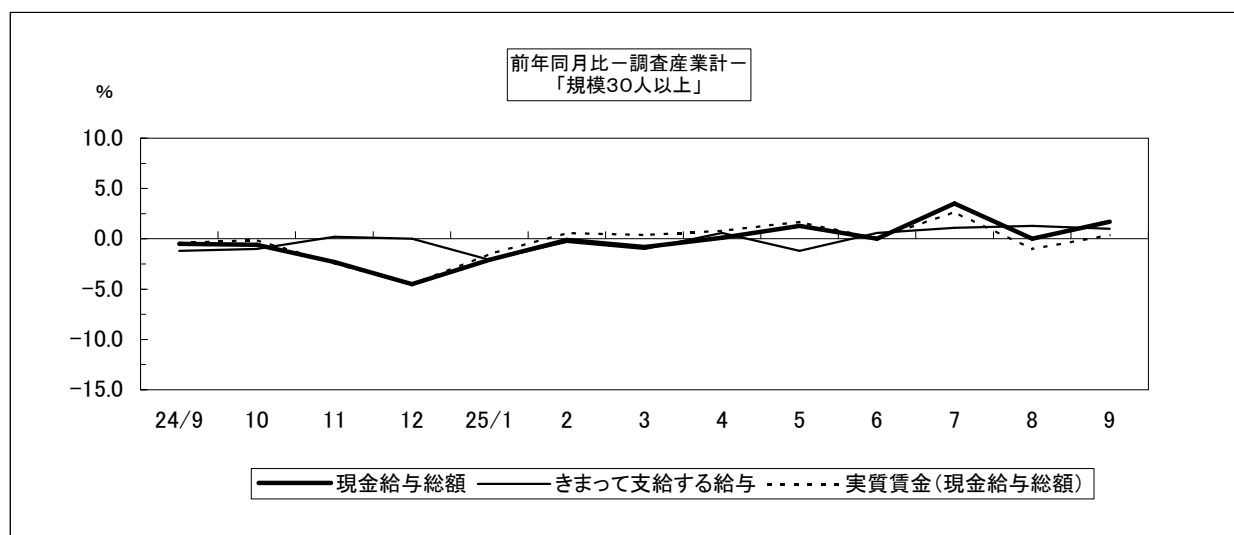
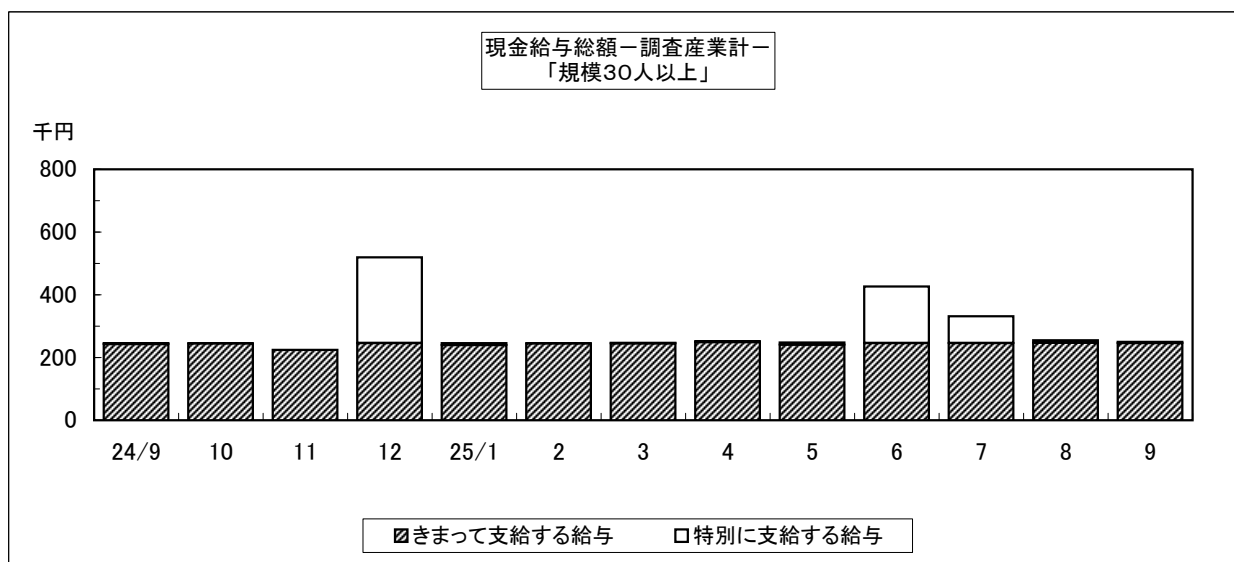
## 1 賃金 ー現金給与総額は222,514円ー

9月の現金給与総額は、規模5人以上で222,514円となった。その名目賃金指数は85.0で前年に比べ1.0%上昇（規模30人以上では250,040円、その名目賃金指数86.0で前年に比べ1.7%上昇）となった。またその実質賃金指数は84.2で前年に比べ0.4%低下（規模30人以上では85.2で前年に比べ0.4%上昇）となった。

現金給与総額のうち、きまって支給する給与は219,640円となった。その名目賃金指数は98.4で前年に比べ0.3%上昇（規模30人以上では245,543円、その名目賃金指数101.0で前年に比べ1.0%上昇）であった。また、所定内給与は206,078円、その名目賃金指数は97.9で前年に比べ0.8%低下（規模30人以上は228,945円、その名目賃金指数100.9で前年に比べ0.9%上昇）となった。

特別に支払われた給与は2,874円（規模30人以上では4,497円）であった。

規模5人以上の現金給与総額を就業形態別にみると、一般労働者は271,823円（規模30人以上では291,335円）となり、パートタイム労働者は96,316円（規模30人以上では106,006円）となった。

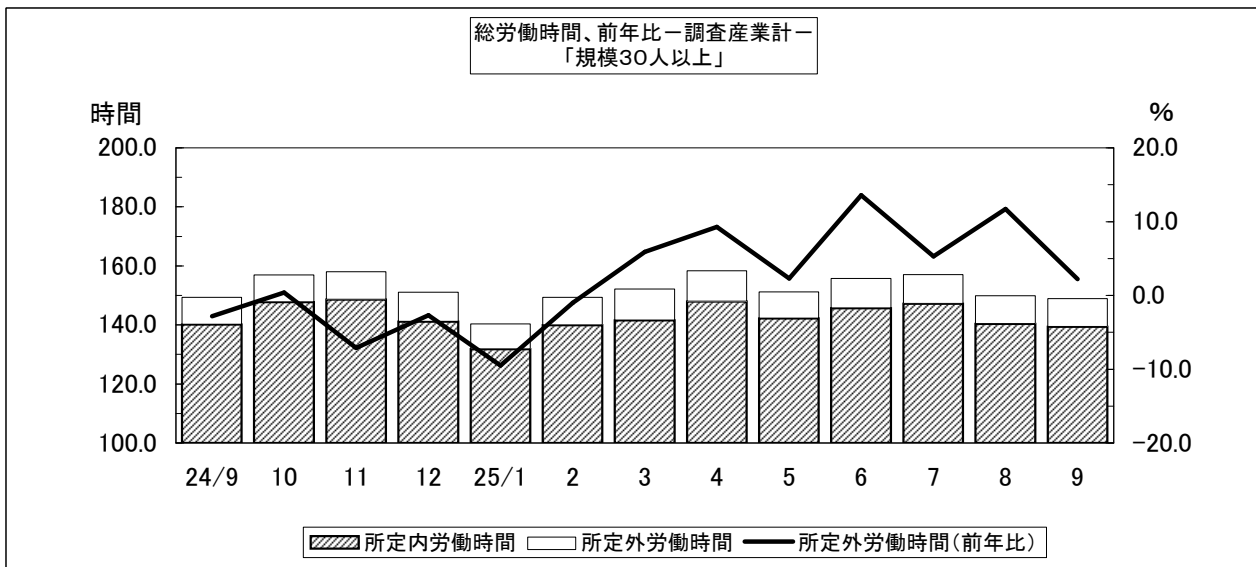


## 2 労働時間 —総労働時間は148.0時間—

9月の総労働時間は、規模5人以上で148.0時間となった。その労働時間指数98.3で前年に比べ0.5%低下（規模30人以上では148.9時間、その労働時間指数97.1で前年に比べ0.3%低下）となった。

総労働時間のうち、所定内労働時間は139.6時間となった。その労働時間指数は97.7で前年に比べ1.1%低下（規模30人以上では139.4時間、労働時間指数96.5で前年に比べ0.5%低下）であった。また、所定外労働時間は8.4時間、その労働時間指数は107.7で前年に比べ10.6%上昇（規模30人以上は9.5時間、その労働時間指数は108.0で前年に比べ2.2%上昇）であった。

規模5人以上の総労働時間を就業形態別にみると、一般労働者は166.1時間（規模30人以上では161.5時間）となり、パートタイム労働者は101.8時間（規模30人以上では105.4時間）となった。



## 3 常用雇用 —労働者数は180,570人—

9月末の常用労働者数は規模5人以上で180,570人となった。その常用雇用指数は107.9で前年に比べ0.6%低下（規模30人以上では92,666人、常用雇用指数103.5と前年に比べ0.9%低下）であった。

また、規模5人以上の常用労働者のパートタイム労働者比率は28.1%と前年に比べ1.3ポイント増（規模30人以上では22.3%で前年に比べ0.6ポイント減）となった。

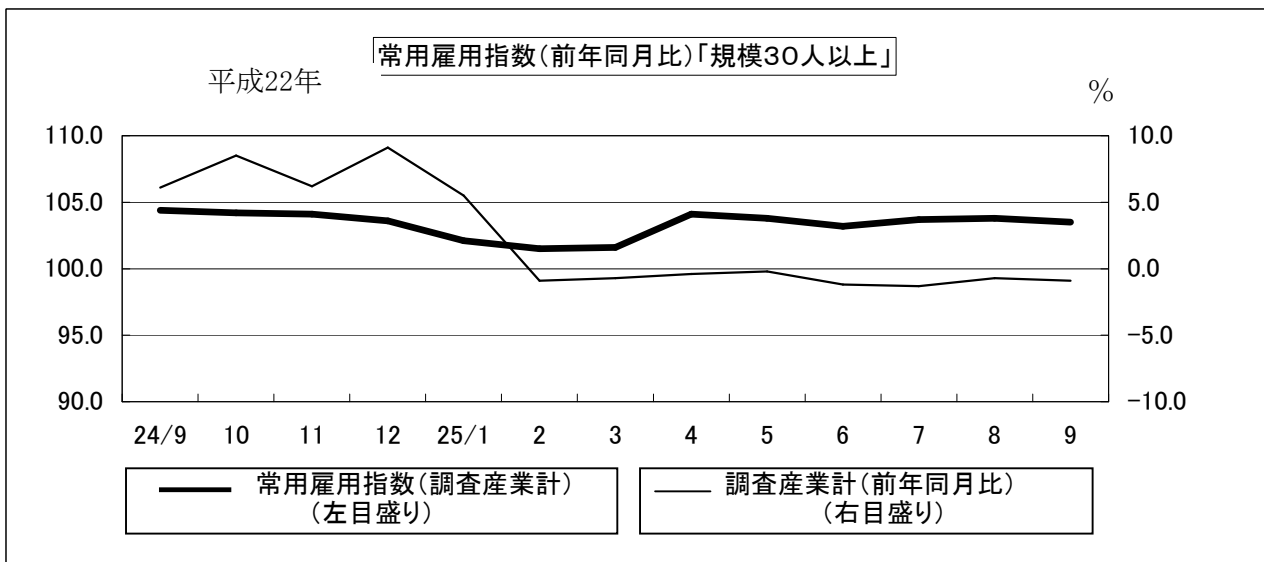


表 1 現金給与額 (平成25年9月分)  
(事業所規模5人以上)

区 分	現金給与総額			きまって支給する給与			Aのうち所定内給与			特別に支払われた給与	
	A+B	前月比	前年同月比	A	前月比	前年同月比		前月比	前年同月比	B	前年同月差
	円	%	%	円	%	%	円	%	%	円	円
調査産業計	222,514	-4.0	1.0	219,640	0.1	0.3	206,078	0.3	-0.8	2,874	1,373
建設業	255,553	-8.4	8.0	255,553	1.4	8.0	238,419	2.1	5.2	0	-6
製造業	202,341	-7.6	1.8	202,239	0.3	3.0	185,243	1.1	2.1	102	-2,376
電気・ガス業	417,702	-0.8	-1.5	417,702	-0.8	-1.5	381,514	0.6	-3.2	0	0
情報通信業	336,756	3.1	18.0	336,048	3.3	18.1	304,667	3.9	16.2	708	-100
運輸業, 郵便業	284,790	0.2	8.5	284,763	0.6	8.7	237,926	1.0	5.0	27	27
卸売業, 小売業	179,401	-6.2	-1.3	174,738	0.2	-3.6	166,815	-0.3	-5.1	4,663	4,241
金融業, 保険業	294,502	6.8	-3.2	286,046	6.8	-5.2	271,354	5.9	-5.7	8,456	5,687
学術研究等	288,927	-5.0	-4.8	288,737	-0.2	-4.8	274,156	-0.1	-3.9	190	190
飲食サービス業等	109,030	-4.5	-8.2	106,820	-4.6	-9.1	99,700	-4.7	-9.3	2,210	841
生活関連サービス等	180,060	3.3	-3.2	166,023	-4.1	-10.7	158,936	-3.4	-10.1	14,037	14,037
教育, 学習支援業	295,187	-2.1	0.0	294,968	-2.1	0.0	292,078	-2.2	0.0	219	-5
医療, 福祉	235,576	-2.6	-2.7	231,959	-0.4	-2.3	222,208	0.3	-2.4	3,617	-748
複合サービス事業	278,722	-16.3	13.7	278,630	0.8	13.7	271,786	0.8	14.6	92	23
その他のサービス業	175,952	-4.0	5.2	169,882	0.8	1.7	158,835	0.1	-1.0	6,070	5,948
<b>(事業所規模30人以上)</b>											
調査産業計	250,040	-2.1	1.7	245,543	-0.5	1.0	228,945	-0.3	0.9	4,497	1,702
建設業	296,850	-1.7	1.3	296,850	-1.7	1.4	268,190	-0.1	1.2	0	-23
製造業	210,527	-6.7	0.1	210,501	0.1	1.5	191,044	1.0	1.0	26	-2,819
電気・ガス業	417,702	-0.9	-1.9	417,702	-0.8	-1.9	381,514	0.7	-1.7	0	0
情報通信業	414,878	12.3	11.9	412,767	12.0	12.0	378,498	14.2	12.5	2,111	-18
運輸業, 郵便業	296,392	2.0	0.8	296,392	1.9	0.7	240,996	0.4	-1.5	0	0
卸売業, 小売業	206,898	-3.1	9.4	193,658	0.1	3.0	184,310	-0.2	2.2	13,240	11,984
金融業, 保険業	248,130	-9.8	-4.0	240,098	-8.2	-4.3	234,535	-8.5	-4.4	8,032	600
学術研究等	309,274	1.1	0.8	309,096	1.0	0.8	293,530	1.0	9.4	178	178
飲食サービス業等	142,312	0.5	1.7	136,195	0.7	0.0	127,860	0.0	-1.2	6,117	2,360
生活関連サービス等	219,007	13.4	11.1	180,799	-6.3	-8.2	174,767	-5.3	-5.6	38,208	38,208
教育, 学習支援業	331,756	-2.8	1.6	331,756	-2.8	1.6	327,839	-2.8	1.4	0	0
医療, 福祉	280,704	1.2	-1.4	274,891	-0.9	-1.0	263,250	0.0	-0.5	5,813	-1,145
複合サービス事業	273,097	-17.4	2.6	272,888	-0.6	2.5	263,381	-0.6	2.7	209	50
その他のサービス業	155,540	-11.3	1.6	155,540	-0.3	1.7	143,659	-0.4	0.5	0	0

表 2 労働時間 (平成25年9月分)  
(事業所規模5人以上)

区 分	出 勤			総実労働時間			所定内労働時間			所定外労働時間		
	日 数	前月比	前年同月比	A+B	前月比	前年同月比	A	前月比	前年同月比	B	前月比	前年同月比
	日	%	%	時間	%	%	時間	%	%	時間	%	%
調査産業計	19.6	0.1	-0.1	148.0	0.2	-0.5	139.6	0.5	-1.1	8.4	-5.6	10.6
建設業	21.8	0.7	0.8	175.0	3.4	5.2	164.3	3.9	2.2	10.7	-3.6	94.6
製造業	20.2	1.6	0.1	162.4	9.1	0.6	150.6	9.5	0.4	11.8	5.3	2.5
電気・ガス業	17.2	-0.7	0.4	138.8	-2.7	1.4	127.9	-4.1	2.0	10.9	19.7	-3.6
情報通信業	21.7	0.9	0.3	182.1	4.9	10.1	165.6	5.5	7.5	16.5	0.6	46.0
運輸業, 郵便業	20.2	0.2	-0.6	177.4	-1.3	-4.5	151.4	1.4	-4.0	26.0	-13.9	-7.2
卸売業, 小売業	20.6	0.2	-0.2	146.7	-0.5	-0.2	141.1	0.2	-1.4	5.6	-16.4	43.5
金融業, 保険業	17.1	-1.4	-2.4	133.1	-6.7	-12.0	124.6	-7.2	-14.4	8.5	1.2	54.6
学術研究等	18.8	0.4	-0.8	152.7	0.6	-4.5	141.3	0.5	-6.7	11.4	0.9	34.1
飲食サービス業等	17.0	-0.2	-1.1	109.7	-3.1	-9.9	103.0	-2.8	-10.0	6.7	-5.6	-8.2
生活関連サービス等	18.5	-0.3	-1.9	133.2	-2.8	-9.9	128.3	-1.9	-9.1	4.9	-20.9	-26.8
教育, 学習支援業	17.9	0.7	0.3	128.6	3.8	-3.4	124.6	2.2	-1.6	4.0	110.5	-37.5
医療, 福祉	18.8	-1.0	0.3	137.2	-6.2	1.5	133.5	-5.7	1.7	3.7	-19.6	-5.1
複合サービス事業	18.3	-2.0	-0.4	142.9	-10.5	0.6	138.6	-11.3	0.2	4.3	30.3	13.2
その他のサービス業	20.6	0.0	0.9	152.2	2.8	5.0	143.4	2.4	3.4	8.8	11.4	39.6
<b>(事業所規模30人以上)</b>												
調査産業計	19.1	-0.2	-0.1	148.9	-0.6	-0.3	139.4	-0.6	-0.5	9.5	-1.0	2.2
建設業	20.4	-0.7	-0.1	173.8	-3.7	1.0	158.7	-3.3	-0.1	15.1	-7.9	15.3
製造業	19.9	1.6	0.1	164.2	9.0	1.1	151.1	9.3	0.3	13.1	5.7	11.0
電気・ガス業	17.2	-0.7	0.3	138.8	-2.7	-1.4	127.9	-4.2	0.9	10.9	19.8	-22.1
情報通信業	22.4	0.8	2.0	176.5	3.4	10.3	162.5	4.3	10.9	14.0	-6.1	2.9
運輸業, 郵便業	19.7	0.1	0.2	176.4	-0.4	-2.7	146.4	-0.3	-2.5	30.0	-0.7	-2.9
卸売業, 小売業	19.8	-0.4	-0.2	142.9	-1.9	-1.0	136.3	-2.1	-1.8	6.6	4.8	20.1
金融業, 保険業	17.4	-0.3	-0.8	131.4	-0.9	-4.6	128.3	-1.4	-5.0	3.1	29.2	10.7
学術研究等	19.3	1.6	0.2	168.0	9.0	1.7	151.1	9.6	2.2	16.9	3.7	-2.8
飲食サービス業等	18.6	-0.2	0.2	125.8	-3.4	3.6	118.9	-3.1	2.6	6.9	-6.7	30.2
生活関連サービス等	20.0	-1.1	-1.2	149.5	-7.5	-10.0	144.6	-6.4	-7.9	4.9	-31.0	-46.7
教育, 学習支援業	18.0	0.1	0.5	129.3	-1.3	2.6	127.0	-1.8	3.0	2.3	43.7	-8.0
医療, 福祉	18.2	-1.4	-0.2	138.3	-7.6	-1.1	134.9	-7.2	-0.5	3.4	-20.9	-17.0
複合サービス事業	18.3	-2.0	-0.1	143.7	-10.0	-0.4	137.4	-11.2	-1.6	6.3	28.7	40.0
その他のサービス業	19.6	-0.4	0.0	142.0	0.4	3.0	129.8	-0.3	1.6	12.2	7.9	21.9

表 3 労働者数（平成25年9月分）

（事業所規模5人以上）

区 分	常 用			パートタイム			入職率			離職率		
	労働者数	前月比	前年同月比	労働者比率	前月差	前年同月差	%	ポイント	ポイント	%	ポイント	ポイント
調 査 産 業 計	180,570	-0.5	-0.6	28.1	-0.2	1.3	1.70	-0.23	0.12	2.21	-0.23	0.72
建 設 業	12,185	0.0	-3.9	5.6	-0.3	-2.3	1.04	0.94	-1.80	1.03	-0.35	0.73
製 造 業	27,188	0.5	-4.0	17.2	-1.4	-0.7	1.35	0.53	0.06	0.91	-0.42	-0.13
電 気 ・ ガ ス 業	956	-0.1	-23.4	1.5	0.0	0.4	0.00	0.00	0.00	0.10	-0.63	0.10
情 報 通 信 業	2,862	-7.8	-6.1	4.9	0.1	-5.8	0.77	-0.63	0.70	8.54	7.89	8.47
運 輸 業 ， 郵 便 業	12,531	-0.2	12.0	11.5	0.1	6.1	0.38	-0.07	-0.64	0.68	-0.07	-0.91
卸 売 業 ， 小 売 業	35,074	-0.6	-1.0	40.8	-0.2	0.0	2.21	-0.63	0.39	2.80	-1.10	1.83
金 融 業 ， 保 険 業	5,115	-1.8	-2.6	1.6	0.3	-3.1	0.40	-0.41	0.40	2.23	1.56	1.27
学 術 研 究 等	4,514	0.8	-2.7	15.0	1.6	8.8	3.13	0.95	2.04	2.34	0.92	2.34
飲 食 サ ー ビ ス 業 等	9,696	-3.3	-1.5	77.5	0.0	4.6	2.39	-1.35	-0.42	5.69	1.34	-1.21
生 活 関 連 サ ー ビ ス 等	6,152	0.2	-6.2	48.9	0.4	2.9	2.22	0.79	-3.42	1.99	-0.67	-3.13
教 育 ， 学 習 支 援 業	13,648	1.0	-1.9	35.1	1.2	7.1	1.45	-0.11	0.94	0.41	-0.06	-1.18
医 療 ， 福 祉	36,184	-0.8	3.7	29.0	-0.2	1.2	1.80	-0.83	0.73	2.60	-1.16	1.88
複 合 サ ー ビ ス 事 業	2,619	-1.1	-6.9	8.7	0.1	-0.2	0.34	0.00	0.23	1.40	0.98	0.41
そ の 他 の サ ー ビ ス 業	10,538	0.3	-0.1	22.2	-0.3	-0.8	3.13	-0.63	1.21	2.81	0.82	1.25
（事業所規模30人以上）												
調 査 産 業 計	92,666	-0.3	-0.9	22.3	-0.3	-0.6	1.00	-0.17	-0.48	1.31	0.27	-0.24
建 設 業	2,918	-0.1	-4.2	8.8	0.0	1.2	0.00	0.00	-1.80	0.10	0.10	0.10
製 造 業	21,335	0.1	-3.9	14.6	-1.5	-0.1	0.83	0.38	-0.19	0.71	-0.73	-0.59
電 気 ・ ガ ス 業	956	-0.1	-0.5	1.5	0.0	0.0	0.00	0.00	0.00	0.10	-0.63	0.10
情 報 通 信 業	875	-22.4	-24.5	5.6	0.0	0.8	1.15	0.71	0.98	23.51	22.89	23.34
運 輸 業 ， 郵 便 業	7,403	-0.1	1.3	8.3	0.1	0.5	0.65	-0.11	-0.92	0.82	-0.45	-1.13
卸 売 業 ， 小 売 業	12,022	0.4	1.9	37.1	1.2	-3.0	1.10	0.39	0.50	0.70	-0.25	-0.60
金 融 業 ， 保 険 業	1,963	-1.4	0.4	2.5	0.0	0.0	0.35	-1.79	0.35	1.76	1.05	0.70
学 術 研 究 等	1,511	-0.2	0.4	10.9	0.4	-1.5	0.40	0.20	0.20	0.59	-0.39	0.59
飲 食 サ ー ビ ス 業 等	3,560	-0.2	-3.4	68.8	0.3	0.0	3.65	3.18	-0.82	3.79	1.05	0.47
生 活 関 連 サ ー ビ ス 等	2,246	-1.0	-19.2	41.9	-0.1	-6.0	0.62	-1.72	-11.16	1.63	1.36	-10.36
教 育 ， 学 習 支 援 業	8,735	0.1	1.1	28.8	0.0	-0.1	0.27	-1.26	-0.17	0.22	-0.06	0.00
医 療 ， 福 祉	22,580	-0.2	3.3	18.6	-0.6	-0.3	0.74	-1.14	-0.34	0.95	0.29	0.03
複 合 サ ー ビ ス 事 業	1,139	-2.4	-6.6	3.3	0.0	-0.1	0.77	0.00	0.53	3.17	2.23	1.16
そ の 他 の サ ー ビ ス 業	5,423	0.7	1.9	33.4	-0.5	0.6	3.75	0.64	1.05	3.03	0.89	0.31

（注）1）パートタイム労働者比率は、常用労働者に占めるパートタイム労働者の割合。

2）入職（離職）率は、前月末労働者に対する入職（離職）の割合。

表 4 事業所規模別の賃金、労働時間及び労働者数  
（調査産業計）（平成25年9月分）

規 模	現金給与 総 額	きまって 支給する 給 与	所 定 内 給 与	特 別 に 支 払 わ れ た 給 与	総 実 労 働 時 間 数	所 定 内 労 働 時 間 数	所 定 外 労 働 時 間 数	前 調 査 期 間 末	増 加	減 少	本 調 査 期 間 末
	円	円	円	円	時間	時間	時間	人	人	人	人
5～29人											
計	193,558	192,392	182,023	1,166	147.1	139.8	7.3	88,546	2,151	2,793	87,904
男	244,318	242,100		2,218	162.8	152.6	10.2	43,655	548	1,509	42,694
女	144,912	144,754		158	131.9	127.5	4.4	44,891	1,603	1,284	45,210
30～99人											
計	237,066	229,070	216,390	7,996	147.9	138.9	9.0	51,610	479	461	51,628
男	289,351	280,306		9,045	161.6	148.6	13.0	28,481	238	189	28,530
女	172,583	165,881		6,702	130.8	126.8	4.0	23,129	241	272	23,098
100人以上											
計	266,298	266,186	244,678	112	150.3	140.1	10.2	41,342	451	755	41,038
男	311,794	311,770		24	160.8	145.9	14.9	20,851	170	444	20,577
女	220,273	220,072		201	139.9	134.4	5.5	20,491	281	311	20,461



# 第1-1表 名目賃金指数（現金給与総額）

（平成25年9月分）

（事業所規模5人以上）

（平成22年=100）

区分	調査産業計		建設業		製造業		電気・ガス業		情報通信業		運輸業, 郵便業		卸売業, 小売業		金融業, 保険業	
	前年比		前年比		前年比		前年比		前年比		前年比		前年比		前年比	
平成20年	105.9	0.7	111.6	-1.4	113.2	3.4	95.7	0.6	110.2	-7.5	117.4	-8.2	102.5	-6.3	90.1	-3.1
21	103.0	-2.8	120.9	8.3	98.6	-12.9	98.3	2.7	107.0	-2.9	106.9	-8.9	89.7	-12.5	104.7	16.2
22	100.0	-2.9	100.0	-17.3	100.0	1.5	100.0	1.8	100.0	-6.5	100.0	-6.4	100.0	11.6	100.0	-4.5
23	101.4	1.4	106.4	6.3	98.1	-1.8	89.9	-10.1	108.3	8.2	105.2	5.2	98.3	-1.7	102.8	2.8
24	99.0	-2.4	107.9	1.4	89.4	-8.9	93.9	4.4	101.3	-6.5	106.4	1.1	99.0	0.7	102.6	-0.2
24年9月	84.2	-4.4	93.0	-7.3	78.1	-5.7	74.0	10.1	79.6	-12.7	91.4	-1.1	84.9	-7.2	82.4	0.0
10	85.0	-2.5	100.8	0.4	75.7	-6.5	75.1	5.2	79.3	-15.0	94.4	-2.3	85.0	-1.6	80.8	-2.3
11	84.9	-5.0	98.2	-3.0	76.7	-8.3	74.7	7.2	78.2	-16.6	94.9	2.6	86.5	3.5	79.9	-7.4
12	165.8	-6.2	161.8	27.7	130.6	-22.6	222.3	8.4	190.1	-16.1	171.7	-5.5	151.1	-7.6	219.0	11.4
25年1月	84.9	-5.5	99.2	-14.3	77.2	-8.0	74.3	3.8	78.1	-8.2	88.6	-13.0	88.1	-10.2	78.7	-3.9
2	83.4	-2.1	98.8	-6.0	78.2	-1.5	74.5	13.7	79.6	-5.8	92.5	2.9	79.5	-7.1	74.1	-6.7
3	85.0	-2.0	97.4	-7.6	78.3	-2.7	73.8	10.1	104.8	21.4	91.5	-1.5	80.0	-7.2	94.9	16.3
4	85.5	-0.9	98.9	1.2	80.0	-2.2	73.5	9.4	78.6	-1.6	95.5	3.5	83.5	-4.2	78.0	1.6
5	84.0	-0.6	91.7	-5.4	82.6	5.9	72.1	6.2	83.2	16.4	90.0	0.0	83.2	-4.9	76.6	-6.0
6	128.0	-5.0	120.9	18.1	95.3	-12.4	206.2	6.5	88.9	-3.2	160.7	1.8	92.9	-21.1	139.5	-25.7
7	112.7	2.6	124.2	19.2	115.7	1.1	73.5	-0.1	216.8	10.1	113.7	5.2	127.4	13.0	85.1	-8.3
8	88.5	-3.4	109.6	-3.4	86.0	2.0	73.5	-1.1	91.1	-1.5	99.0	8.2	89.3	-14.9	74.7	-13.9
9	85.0	1.0	100.4	8.0	79.5	1.8	72.9	-1.5	93.9	18.0	99.2	8.5	83.8	-1.3	79.8	-3.2

区分	学術研究等		飲食サービス業等		生活関連サービス等		教育, 学習支援業		医療, 福祉		複合サービス事業		その他のサービス業	
	前年比		前年比		前年比		前年比		前年比		前年比		前年比	
平成20年							96.4	12.5	100.2	4.8	107.6	-0.6		
21							105.3	9.1	108.8	8.5	93.4	-13.2		
22	100.0		100.0		100.0		100.0	-5.0	100.0	-8.1	100.0	7.1	100.0	
23	99.9	-0.1	95.1	-4.9	101.6	1.6	92.1	-7.8	105.9	5.8	105.4	5.4	104.4	4.4
24	103.0	3.1	100.1	5.3	108.1	6.4	88.9	-3.5	99.8	-5.8	104.0	-1.3	96.9	-7.2
24年9月	87.4	9.0	99.0	8.2	118.0	17.4	68.8	-4.3	84.5	-8.1	84.2	-7.5	79.3	-13.4
10	88.9	9.1	97.3	5.0	120.6	32.2	70.3	-4.1	83.9	-8.2	86.9	-3.3	85.2	-7.1
11	88.4	7.9	100.1	8.3	112.1	9.5	70.6	-2.4	83.2	-12.6	84.4	-8.5	84.7	-28.9
12	171.8	-16.9	119.0	9.1	118.5	-8.0	186.6	-2.3	180.3	-10.3	163.8	-1.0	134.8	-20.4
25年1月	93.5	20.2	100.8	2.9	124.4	44.0	68.8	-1.4	82.4	-4.5	94.5	-4.1	85.0	-6.9
2	89.1	7.6	97.1	2.6	107.8	17.3	69.7	-3.5	83.0	-2.0	86.4	-4.2	82.4	-4.7
3	92.0	6.1	98.1	4.1	119.9	23.5	70.4	-3.4	81.0	-5.3	101.7	0.1	82.5	-9.6
4	88.6	5.6	100.4	1.1	127.7	24.0	71.2	-1.0	84.3	-3.0	87.2	-1.4	82.1	-11.5
5	87.5	9.2	95.9	0.5	107.2	4.0	70.2	-2.5	82.8	-0.8	88.5	0.3	82.1	-8.5
6	120.9	13.9	107.6	7.7	130.0	28.7	171.6	0.6	138.9	-2.9	139.6	6.6	123.1	-14.5
7	118.3	-36.4	94.0	-9.2	128.6	1.1	76.7	8.8	111.6	1.6	106.6	-19.9	95.2	1.2
8	87.6	-9.2	95.2	-5.6	110.5	-6.5	70.3	0.1	84.4	-1.7	114.4	16.4	86.9	-1.9
9	83.2	-4.8	90.9	-8.2	114.2	-3.2	68.8	0.0	82.2	-2.7	95.7	13.7	83.4	5.2

# 第1-1表 名目賃金指数（現金給与総額）

（平成25年9月分）

（事業所規模30人以上）

（平成22年=100）

区分	調査産業計		建設業		製造業		電気・ガス業		情報通信業		運輸業、郵便業		卸売業、小売業		金融業、保険業	
		前年比		前年比		前年比		前年比		前年比		前年比		前年比		前年比
平成20年	103.8	-0.3	111.1	16.9	110.9	2.3	101.5	0.8	105.7	4.1	111.5	-9.8	96.1	-11.4	128.2	-8.0
21	98.9	-4.7	113.7	2.4	97.8	-11.7	102.2	0.7	102.7	-2.8	96.7	-13.3	93.5	-2.8	111.0	-13.4
22	100.0	1.2	100.0	-12.1	100.0	2.2	100.0	-2.2	100.0	-2.6	100.0	3.4	100.0	7.0	100.0	-9.9
23	101.2	1.2	108.9	8.9	97.2	-2.8	99.3	-0.7	101.1	1.1	104.0	4.1	97.4	-2.6	94.0	-5.9
24	100.3	-0.9	103.2	-5.2	88.7	-8.7	103.9	4.6	107.8	6.6	109.9	5.7	110.6	13.6	99.9	6.3
24年9月	84.6	-0.5	90.6	-3.5	76.7	-4.7	78.8	9.3	83.0	9.9	92.1	1.8	97.1	7.3	82.5	8.4
10	84.6	-0.6	90.6	-3.1	74.5	-5.2	80.6	4.9	82.2	6.6	95.5	1.2	99.9	14.8	83.0	0.5
11	84.2	-2.3	90.8	-2.5	75.3	-7.2	80.0	7.4	80.7	0.2	95.3	6.1	99.3	23.0	80.3	-2.5
12	178.6	-4.5	215.6	28.3	136.7	-21.8	233.8	6.8	215.6	-0.8	198.6	5.1	164.8	3.2	179.5	6.6
25年1月	84.6	-2.1	92.6	-2.9	75.6	-6.8	78.8	3.8	81.1	3.7	87.7	-3.8	108.3	3.2	79.8	-1.7
2	84.6	-0.1	93.3	-0.5	76.6	-0.6	79.1	3.8	85.1	-0.5	90.2	-1.7	95.8	2.7	84.7	-0.8
3	85.0	-0.8	93.7	5.2	76.7	-1.4	78.3	-0.3	82.6	-5.1	92.1	-1.2	99.0	5.0	84.9	-2.0
4	86.7	0.1	89.9	0.0	78.4	-1.1	78.0	-0.9	81.7	-11.8	95.3	1.7	104.9	5.9	84.1	2.1
5	85.2	1.3	87.9	-2.4	82.1	6.9	76.4	-4.1	90.5	11.9	90.9	1.5	101.9	3.1	82.0	-2.1
6	146.5	0.0	178.6	87.0	96.4	-13.8	218.7	-3.5	104.4	-10.2	179.9	1.0	121.8	4.5	171.1	6.4
7	114.0	3.5	133.6	27.4	112.7	-2.9	78.0	0.0	206.5	12.3	111.6	3.2	163.8	10.7	97.4	-3.8
8	87.8	0.0	93.4	1.3	82.3	1.0	78.0	-1.9	82.7	-23.3	91.0	-0.4	109.6	-1.8	87.8	-4.3
9	86.0	1.7	91.8	1.3	76.8	0.1	77.3	-1.9	92.9	11.9	92.8	0.8	106.2	9.4	79.2	-4.0

区分	学術研究等		飲食サービス業等		生活関連サービス等		教育、学習支援業		医療、福祉		複合サービス事業		その他のサービス業	
		前年比		前年比		前年比		前年比		前年比		前年比		前年比
平成20年							109.7	2.4	93.5	-0.1	86.8	-3.3		
21							104.2	-4.9	95.6	2.3	90.1	3.9		
22	100.0		100.0		100.0		100.0	-4.0	100.0	4.6	100.0	10.9	100.0	
23	98.7	-1.3	96.1	-3.9	98.9	-1.1	100.8	0.8	104.8	4.8	110.0	10.0	93.6	-6.4
24	96.8	-1.9	94.7	-1.5	120.0	21.3	99.6	-1.2	101.8	-2.9	100.8	-8.4	90.7	-3.1
24年9月	74.0	-5.0	95.2	4.0	123.9	25.7	76.0	-2.2	86.0	-2.3	81.0	-18.4	82.1	2.0
10	75.0	-7.2	87.2	-4.3	124.2	28.6	77.1	-3.1	85.3	-2.8	83.0	-17.8	83.0	1.3
11	74.9	-8.2	93.4	5.2	117.6	14.6	76.7	-3.0	83.9	-9.7	81.0	-21.4	82.2	-2.3
12	217.8	12.2	120.9	4.9	125.1	6.0	208.4	-4.2	190.5	-7.2	168.0	-5.4	130.1	-10.0
25年1月	74.8	-3.4	88.3	-6.5	130.5	42.2	75.1	-3.0	84.2	-0.8	82.9	-18.1	85.2	-3.7
2	77.1	0.9	88.6	1.4	126.0	9.8	76.6	-5.9	84.2	-0.1	81.7	-5.2	80.8	-1.8
3	78.7	-1.3	94.2	2.6	145.3	16.6	77.8	-4.4	82.5	-3.3	97.3	-0.9	80.2	-3.6
4	80.6	8.3	93.8	-1.4	157.1	30.5	78.7	-2.5	85.0	-2.9	81.5	-6.5	81.0	1.1
5	75.3	4.3	87.7	-1.0	128.3	6.3	77.0	-2.0	81.8	-2.3	82.3	-1.7	78.4	-3.1
6	139.2	1.5	102.2	7.8	122.8	7.5	194.8	-4.5	153.5	-1.6	136.3	-2.0	120.5	-1.1
7	133.4	4.3	93.2	-1.6	139.6	-0.5	77.9	2.1	112.4	2.4	102.1	2.0	89.5	9.7
8	73.8	-0.7	96.3	3.2	121.3	-0.7	79.4	2.6	83.8	0.0	100.6	-0.5	94.0	1.1
9	74.6	0.8	96.8	1.7	137.6	11.1	77.2	1.6	84.8	-1.4	83.1	2.6	83.4	1.6

# 第1-2表 名目賃金指数（きまって支給する給与）

（平成25年9月分）

（事業所規模5人以上）

（平成22年=100）

区分	調査産業計		建設業		製造業		電気・ガス業		情報通信業		運輸業、郵便業		卸売業、小売業		金融業、保険業	
	前年比		前年比		前年比		前年比		前年比		前年比		前年比		前年比	
平成20年	104.2	-0.1	110.6	-0.1	109.7	1.0	94.6	1.2	102.3	-5.7	110.6	-9.1	101.2	-7.6	88.6	-1.6
21	102.7	-1.4	114.0	3.2	100.3	-8.6	98.7	4.3	98.5	-3.8	106.8	-3.4	91.1	-10.0	103.0	16.4
22	100.0	-2.6	100.0	-12.3	100.0	-0.3	100.0	1.3	100.0	1.6	100.0	-6.4	100.0	9.8	100.0	-3.0
23	100.9	1.0	105.3	5.3	97.2	-2.8	90.9	-9.0	104.8	4.7	106.4	6.3	96.3	-3.7	101.3	1.3
24	99.2	-1.7	104.2	-1.0	92.3	-5.0	94.6	4.1	94.2	-10.1	107.3	0.8	97.6	1.3	101.7	0.4
24年9月	98.1	-3.9	98.4	-7.3	91.1	-6.7	98.5	10.1	93.9	-13.0	106.3	0.0	96.7	-1.6	102.2	-0.2
10	99.1	-2.9	103.4	-2.5	89.4	-6.6	100.0	5.0	93.6	-15.3	110.0	-2.1	95.6	-2.8	101.0	-1.8
11	99.3	-2.6	103.9	-2.8	90.6	-7.3	99.5	7.1	92.6	-16.5	110.5	2.7	97.5	3.0	99.8	-7.5
12	99.0	-3.0	106.4	-0.7	91.9	-4.4	99.4	7.3	91.3	-18.8	110.1	-0.7	96.6	-0.4	106.6	3.5
25年1月	96.2	-2.9	101.8	-1.0	87.8	-4.8	99.0	3.9	92.4	-8.2	103.1	-3.9	91.5	-8.3	95.8	-6.2
2	97.3	-2.2	104.5	-6.0	92.3	-1.6	99.2	13.8	94.2	-5.8	107.7	2.9	89.2	-8.4	90.2	-7.4
3	97.1	-3.9	102.2	-8.3	91.2	-2.8	98.3	10.2	93.6	-8.4	106.5	-1.5	90.6	-7.4	89.5	-11.6
4	99.1	-0.8	101.2	-2.1	93.2	-2.6	97.9	9.4	92.8	3.9	111.2	3.5	92.8	-5.2	97.2	1.6
5	96.7	-1.9	97.0	-5.4	90.1	-2.2	96.0	6.1	92.4	9.5	104.8	0.0	92.6	-5.9	95.4	-6.5
6	98.1	-1.6	99.1	-6.9	93.4	-1.7	98.8	10.1	92.0	2.9	110.2	4.0	94.2	-4.2	88.8	-12.6
7	98.8	0.2	102.2	1.0	94.3	2.7	97.9	-0.1	105.4	7.6	118.6	11.2	92.3	-4.3	98.1	-5.5
8	98.3	-0.2	104.8	6.0	93.5	4.2	97.8	-1.1	107.4	13.1	114.8	8.9	93.0	-5.7	90.7	-14.8
9	98.4	0.3	106.3	8.0	93.8	3.0	97.0	-1.5	110.9	18.1	115.5	8.7	93.2	-3.6	96.9	-5.2

区分	学術研究等		飲食サービス業等		生活関連サービス等		教育、学習支援業		医療、福祉		複合サービス事業		その他のサービス業	
	前年比		前年比		前年比		前年比		前年比		前年比		前年比	
平成20年							96.1	13.9	99.0	3.8	104.3	-1.8		
21							104.8	9.1	107.6	8.7	97.9	-6.1		
22	100.0		100.0		100.0		100.0	-4.6	100.0	-7.1	100.0	2.1	100.0	
23	96.1	-3.9	99.5	-0.5	101.7	1.7	92.9	-7.2	106.5	6.5	105.0	5.0	100.3	0.3
24	102.4	6.6	104.7	5.2	109.9	8.1	90.2	-2.9	100.7	-5.4	102.3	-2.6	95.7	-4.6
24年9月	105.7	9.0	106.0	7.5	122.3	17.4	87.9	-4.5	99.7	-9.2	98.2	-6.6	88.8	-13.6
10	105.8	8.2	105.3	5.6	125.0	32.1	89.9	-3.6	100.9	-7.9	101.1	-3.3	95.3	-7.4
11	106.9	7.9	108.3	9.2	116.2	9.4	90.3	-2.4	99.7	-7.4	98.5	-8.1	94.8	-8.8
12	106.8	9.9	110.2	13.3	113.3	2.5	89.8	-1.9	97.5	-9.8	99.2	-7.3	90.7	-13.0
25年1月	102.2	8.6	106.7	2.8	120.4	34.5	88.0	-0.5	99.0	-3.9	103.5	-3.9	90.0	-8.4
2	107.8	13.7	105.0	2.7	111.8	17.8	89.2	-3.5	99.7	-2.0	100.8	-2.5	92.3	-4.7
3	109.5	4.5	104.9	4.2	124.3	23.4	89.7	-3.8	97.4	-4.7	102.7	-1.6	92.5	-9.7
4	106.9	6.2	108.6	1.2	122.0	14.3	91.1	-0.9	101.1	-0.3	101.7	-0.4	92.0	-10.3
5	103.2	6.5	103.8	0.6	111.1	3.9	89.8	-0.7	99.6	-0.7	103.1	0.5	91.6	-8.4
6	104.0	5.7	104.1	0.2	110.1	6.4	89.7	0.2	100.2	-1.1	103.2	0.2	94.4	-8.2
7	100.9	-5.9	96.8	-0.5	115.0	-4.2	89.4	-0.1	99.3	-0.9	109.2	5.2	90.0	0.8
8	100.8	-5.1	101.0	-6.9	113.9	-4.4	89.8	0.7	97.8	-2.7	110.8	6.7	89.6	3.8
9	100.6	-4.8	96.4	-9.1	109.2	-10.7	87.9	0.0	97.4	-2.3	111.7	13.7	90.3	1.7

# 第1-2表 名目賃金指数（きまって支給する給与）

（平成25年9月分）

（事業所規模30人以上）

（平成22年=100）

区分	調査産業計		建設業		製造業		電気・ガス業		情報通信業		運輸業、郵便業		卸売業、小売業		金融業、保険業	
	前年比		前年比		前年比		前年比		前年比		前年比		前年比		前年比	
平成20年	101.9	-0.9	114.5	15.7	106.9	-0.2	100.2	1.2	101.1	4.1	105.3	-9.6	98.3	-12.7	118.3	-2.4
21	99.2	-2.6	113.7	-0.6	99.4	-7.1	102.6	2.5	98.1	-2.9	98.0	-6.9	94.2	-4.1	107.1	-9.4
22	100.0	0.8	100.0	-12.1	100.0	0.6	100.0	-2.6	100.0	1.9	100.0	2.0	100.0	6.1	100.0	-6.6
23	100.6	0.6	104.1	4.1	96.1	-3.9	100.4	0.4	97.2	-2.8	105.7	5.7	97.9	-2.0	92.9	-7.1
24	100.8	0.2	102.5	-1.5	91.7	-4.6	104.6	4.2	103.4	6.4	111.0	5.0	111.7	14.1	98.2	5.7
24年9月	100.0	-1.2	101.7	-3.5	90.8	-6.2	104.7	9.3	103.2	9.4	110.3	3.3	111.6	8.5	95.3	6.0
10	100.7	-1.0	101.7	-3.1	89.5	-5.2	107.1	4.9	102.2	6.0	114.3	1.1	110.7	10.4	98.6	0.5
11	100.6	0.2	101.9	-2.5	90.4	-6.0	106.4	7.4	100.9	0.2	114.1	6.0	114.1	25.4	95.5	-2.6
12	101.0	0.0	102.1	-1.4	92.2	-2.2	106.2	7.9	102.2	3.1	114.0	5.0	112.8	10.3	102.0	20.4
25年1月	98.8	-2.1	103.9	-3.0	87.6	-3.3	104.8	4.0	101.4	3.7	105.0	-3.8	112.5	-3.3	94.9	-1.8
2	100.8	-0.3	104.7	-0.6	92.0	-0.8	105.0	3.7	106.2	-0.7	108.0	-1.8	108.5	1.0	94.7	-1.0
3	100.7	-1.0	105.1	5.0	90.6	-1.8	104.1	-0.2	102.8	-5.5	110.3	-1.2	112.1	4.2	98.0	-2.2
4	102.2	0.6	100.7	-0.2	92.7	-1.6	103.6	-1.0	101.6	-2.9	114.1	1.7	113.8	4.0	99.8	1.9
5	99.1	-1.2	98.7	-2.3	89.6	-2.8	101.6	-4.1	99.3	-1.9	108.9	1.5	112.8	0.7	97.6	-2.1
6	101.3	0.6	99.4	-1.8	93.2	-0.3	104.6	-0.3	99.8	-3.7	109.8	0.6	115.9	3.2	96.3	-0.5
7	101.3	1.1	104.8	1.0	92.2	0.5	103.6	0.0	100.0	-7.0	112.5	2.0	114.9	1.3	96.5	-0.9
8	101.5	1.3	104.9	1.4	92.1	2.1	103.5	-1.9	103.2	0.8	109.0	-0.5	114.9	2.0	99.4	-3.4
9	101.0	1.0	103.1	1.4	92.2	1.5	102.7	-1.9	115.6	12.0	111.1	0.7	115.0	3.0	91.2	-4.3

区分	学術研究等		飲食サービス業等		生活関連サービス等		教育、学習支援業		医療、福祉		複合サービス事業		その他のサービス業	
	前年比		前年比		前年比		前年比		前年比		前年比		前年比	
平成20年							106.6	3.3	92.9	0.7	87.7	-3.8		
21							103.3	-3.1	96.0	3.3	90.4	3.1		
22	100.0		100.0		100.0		100.0	-3.2	100.0	4.2	100.0	10.7	100.0	
23	97.9	-2.1	97.3	-2.7	99.4	-0.6	99.8	-0.2	104.5	4.5	111.1	11.1	95.5	-4.5
24	93.2	-4.8	95.4	-2.0	118.2	19.6	99.2	-0.6	101.4	-3.0	96.8	-12.9	93.7	-1.9
24年9月	91.7	-5.0	97.8	1.3	125.6	25.6	96.6	-2.3	101.0	-4.6	92.3	-18.5	94.6	1.9
10	92.9	-5.6	92.1	-3.8	126.0	28.6	97.9	-2.8	102.7	-2.8	93.9	-18.3	95.7	1.4
11	92.8	-8.3	98.5	6.0	119.3	14.6	97.4	-3.1	101.0	-0.9	92.4	-21.4	94.7	-2.3
12	94.7	-1.5	100.2	5.0	119.0	4.2	97.2	-1.3	100.5	-3.2	91.8	-21.9	94.3	-3.3
25年1月	92.6	-3.4	91.6	-5.7	104.7	12.5	95.4	-3.0	101.4	-0.8	94.4	-18.1	92.2	-0.5
2	95.5	1.0	93.5	1.3	127.9	10.9	97.3	-5.9	101.4	-0.1	93.1	-5.1	93.1	-1.8
3	97.5	-1.3	96.7	2.5	147.4	16.6	98.9	-4.4	99.3	-3.3	94.6	-3.1	92.4	-3.5
4	99.8	8.2	98.7	-1.5	127.2	4.2	100.0	-2.4	102.2	0.8	92.8	-5.7	93.4	1.2
5	93.3	4.4	92.6	-1.0	130.1	6.2	97.9	-1.8	98.5	-2.3	93.4	-1.8	89.3	-2.8
6	93.5	1.3	95.8	5.7	124.6	10.2	97.8	-1.3	100.4	-1.1	94.0	-0.8	96.2	1.4
7	92.9	1.8	94.1	3.7	115.9	-4.1	98.9	2.1	100.7	-0.2	94.7	-0.4	97.5	6.1
8	91.5	-0.5	97.1	0.1	123.0	-0.7	100.9	2.6	100.9	0.0	95.2	-2.0	96.5	6.0
9	92.4	0.8	97.8	0.0	115.3	-8.2	98.1	1.6	100.0	-1.0	94.6	2.5	96.2	1.7

# 第1-3表 名目賃金指数（所定内給与）

（平成25年9月分）

（事業所規模5人以上）

（平成22年=100）

区分	調査産業計		建設業		製造業		電気・ガス業		情報通信業		運輸業、郵便業		卸売業、小売業		金融業、保険業	
	前年比		前年比		前年比		前年比		前年比		前年比		前年比		前年比	
平成20年	104.2	0.5	114.2	3.3	108.7	1.6	93.4	-0.5	100.9	-6.5	104.7	-6.3	100.9	-8.1	89.3	-0.5
21	103.4	-0.7	112.5	-1.5	102.1	-6.0	94.7	1.4	98.0	-2.8	107.8	3.0	91.2	-9.5	103.1	15.6
22	100.0	-3.3	100.0	-11.1	100.0	-2.1	100.0	5.6	100.0	2.0	100.0	-7.2	100.0	9.5	100.0	-3.0
23	101.2	1.2	105.4	5.3	96.9	-3.1	90.1	-9.9	105.0	5.0	109.7	9.7	97.5	-2.5	101.9	1.8
24	99.8	-1.4	105.9	0.5	91.3	-5.8	94.4	4.8	95.2	-9.3	108.8	-0.8	98.5	1.0	102.6	0.7
24年9月	98.7	-3.9	100.0	-6.9	90.4	-6.4	98.3	7.9	94.0	-13.4	107.6	-3.8	97.4	-2.2	102.8	-0.1
10	99.9	-2.5	104.9	-1.5	89.9	-5.1	98.5	5.8	92.7	-15.7	110.3	-5.2	96.5	-3.9	101.9	-2.1
11	99.7	-2.5	105.6	-1.9	89.9	-7.1	98.3	6.0	92.4	-16.4	110.1	-1.2	98.4	2.3	100.0	-8.2
12	99.4	-3.3	109.1	-1.1	90.0	-5.8	98.2	5.8	91.3	-18.5	110.8	-2.1	96.9	-1.8	107.0	3.5
25年1月	96.7	-2.7	101.3	-3.2	87.2	-5.0	97.5	1.0	93.0	-8.8	105.1	-4.5	92.0	-8.1	97.1	-6.5
2	97.3	-2.4	103.2	-5.8	90.8	-1.3	99.7	12.8	95.2	-7.1	108.9	-0.4	90.1	-8.7	90.5	-8.6
3	96.8	-4.2	102.4	-9.9	88.4	-3.0	98.3	10.2	93.9	-9.1	107.5	-1.1	90.6	-8.3	90.5	-11.9
4	99.3	-1.1	102.8	-3.3	91.7	-2.3	95.6	7.8	92.1	0.9	113.1	4.0	93.4	-5.6	97.9	1.0
5	97.1	-2.4	98.6	-6.2	89.9	-1.6	95.0	6.5	93.3	6.5	105.4	-1.6	93.2	-6.7	95.9	-6.7
6	98.1	-2.7	99.8	-8.6	91.7	-3.3	96.2	7.2	93.5	1.2	110.9	2.3	94.7	-4.9	89.9	-12.1
7	98.1	-1.4	101.9	-1.1	92.0	0.4	96.7	-2.3	104.1	6.4	115.4	6.0	92.0	-5.8	97.4	-6.6
8	97.6	-1.6	103.0	3.0	91.3	2.4	94.6	-4.1	105.1	10.2	111.9	5.8	92.7	-6.6	91.5	-14.6
9	97.9	-0.8	105.2	5.2	92.3	2.1	95.2	-3.2	109.2	16.2	113.0	5.0	92.4	-5.1	96.9	-5.7

区分	学術研究等		飲食サービス業等		生活関連サービス等		教育、学習支援業		医療、福祉		複合サービス事業		その他のサービス業	
	前年比		前年比		前年比		前年比		前年比		前年比		前年比	
平成20年							95.6	14.2	101.4	3.9	100.9	-1.5		
21							105.3	10.2	108.9	7.4	97.5	-3.4		
22	100.0		100.0		100.0		100.0	-5.0	100.0	-8.2	100.0	2.6	100.0	
23	95.8	-4.2	101.0	1.0	100.8	0.8	93.1	-6.9	106.6	6.6	104.1	4.2	100.6	0.6
24	100.2	4.6	105.3	4.3	111.3	10.4	89.9	-3.4	102.3	-4.0	101.3	-2.7	97.0	-3.6
24年9月	105.0	8.9	105.8	5.2	121.2	17.2	88.1	-4.7	101.6	-7.7	97.5	-6.6	90.5	-13.4
10	104.7	7.5	106.0	3.9	125.6	33.5	89.6	-4.1	102.8	-6.1	101.3	-0.9	97.4	-5.9
11	106.7	10.6	109.3	7.8	116.3	10.6	90.2	-2.7	102.0	-5.0	97.5	-7.3	92.8	-12.0
12	106.1	9.7	110.9	11.2	114.1	3.6	89.7	-2.3	99.7	-8.4	99.8	-5.2	90.9	-12.8
25年1月	101.8	15.6	109.2	5.7	119.4	28.7	87.8	0.1	101.0	-2.6	103.3	-0.5	90.7	-9.6
2	106.5	20.6	107.2	3.8	110.8	13.2	88.4	-3.5	100.7	-1.8	101.1	-1.4	92.9	-5.8
3	106.6	9.1	106.8	5.1	121.6	17.1	89.0	-3.9	98.8	-4.5	101.9	-1.0	92.8	-10.5
4	107.0	8.2	109.7	2.3	121.3	10.5	90.3	-1.0	102.2	-0.9	101.5	1.1	92.0	-11.5
5	103.1	6.2	105.6	1.5	110.5	1.2	89.3	-0.6	100.7	-0.6	103.1	1.3	92.1	-9.4
6	103.3	4.8	106.0	0.6	109.8	3.5	89.4	0.1	100.9	-2.1	103.3	1.5	95.1	-9.1
7	99.3	-6.1	97.8	-0.7	115.1	-3.7	89.5	0.0	100.3	-1.5	109.4	6.2	89.1	-2.3
8	101.0	-4.6	100.7	-6.8	112.7	-5.3	90.1	1.0	98.9	-3.8	110.8	7.5	89.5	1.5
9	100.9	-3.9	96.0	-9.3	108.9	-10.1	88.1	0.0	99.2	-2.4	111.7	14.6	89.6	-1.0

# 第1-3表 名目賃金指数（所定内給与）

（平成25年9月分）

（事業所規模30人以上）

（平成22年=100）

区分	調査産業計		建設業		製造業		電気・ガス業		情報通信業		運輸業、郵便業		卸売業、小売業		金融業、保険業	
	前年比		前年比		前年比		前年比		前年比		前年比		前年比		前年比	
平成20年	101.9	-0.9	120.4	16.0	105.9	0.3	98.9	0.0	99.8	3.5	98.1	-10.9	100.1	-12.3	115.4	-2.0
21	99.8	-2.0	108.3	-10.1	101.5	-4.2	98.5	-0.4	98.1	-1.8	97.9	-0.3	94.7	-5.4	107.0	-7.3
22	100.0	0.2	100.0	-7.7	100.0	-1.4	100.0	1.5	100.0	1.9	100.0	2.1	100.0	5.6	100.0	-6.6
23	100.6	0.5	103.3	3.3	96.0	-4.0	97.8	-2.2	96.6	-3.4	106.8	6.9	97.7	-2.3	92.5	-7.5
24	100.7	0.1	100.7	-2.5	90.8	-5.4	102.6	4.9	103.2	6.8	108.3	1.4	111.4	14.0	99.7	7.8
24年9月	100.0	-1.5	99.5	-5.6	89.5	-7.0	102.5	6.3	102.9	9.5	106.9	-2.2	111.5	8.7	96.2	8.1
10	100.9	-0.7	98.9	-4.8	89.5	-4.7	102.8	5.3	100.6	4.6	110.7	-3.1	110.7	10.3	99.3	0.8
11	100.7	0.5	99.9	-3.9	89.4	-6.9	102.4	5.5	100.3	1.2	109.3	0.5	114.2	26.0	96.2	-1.3
12	100.9	-0.1	100.1	-2.7	89.9	-3.7	102.4	5.6	102.0	2.5	109.7	1.3	112.5	10.3	104.5	24.3
25年1月	99.1	-1.3	99.9	-2.8	86.5	-3.7	103.2	1.0	100.7	2.0	104.3	-3.4	112.0	-2.5	97.2	-0.3
2	100.5	-0.7	99.6	-0.8	90.2	-1.5	105.6	3.8	108.1	0.8	104.8	-5.9	108.4	0.5	96.2	-0.5
3	100.0	-1.2	101.9	-3.0	87.3	-3.2	104.0	1.0	103.4	-4.3	107.1	-0.3	110.8	3.8	98.8	-2.1
4	101.7	0.4	99.1	0.7	90.6	-2.5	101.2	-0.9	100.0	-2.3	109.5	-0.6	112.8	4.1	100.5	0.5
5	99.3	-0.8	98.8	-0.8	88.9	-2.8	100.6	-2.1	100.1	-2.1	106.0	1.0	112.6	0.7	97.9	-3.2
6	100.8	-0.4	99.1	-1.5	90.8	-3.5	101.8	-1.6	101.2	-3.1	107.1	0.5	116.1	3.7	96.9	-1.9
7	101.1	0.7	103.4	0.9	89.4	-1.8	102.4	-0.2	100.8	-7.0	109.1	0.8	115.0	1.1	97.4	-2.0
8	101.2	0.7	100.8	0.7	89.5	-0.1	100.1	-2.7	101.4	-0.1	104.9	-0.9	114.2	1.5	100.5	-4.5
9	100.9	0.9	100.7	1.2	90.4	1.0	100.8	-1.7	115.8	12.5	105.3	-1.5	114.0	2.2	92.0	-4.4

区分	学術研究等		飲食サービス業等		生活関連サービス等		教育、学習支援業		医療、福祉		複合サービス事業		その他のサービス業	
	前年比		前年比		前年比		前年比		前年比		前年比		前年比	
平成20年							105.5	3.2	95.9	0.6	83.7	-3.1		
21							103.7	-1.7	96.8	0.8	90.8	8.4		
22	100.0		100.0		100.0		100.0	-3.6	100.0	3.4	100.0	10.2	100.0	
23	96.8	-3.2	97.1	-2.9	100.2	0.2	100.1	0.1	104.5	4.4	110.8	10.8	94.3	-5.7
24	88.1	-9.0	93.4	-3.8	118.8	18.6	98.9	-1.2	103.8	-0.7	97.1	-12.4	96.0	1.8
24年9月	86.3	-9.3	96.9	1.1	122.3	22.5	96.9	-2.5	103.8	-2.1	93.1	-17.2	97.1	0.9
10	85.6	-13.0	91.9	-3.7	124.7	26.6	97.9	-3.3	105.6	0.1	95.1	-13.9	97.8	2.8
11	88.3	-7.5	97.4	4.6	118.8	12.9	97.4	-3.4	104.1	2.4	94.3	-18.6	97.7	-0.9
12	89.8	-6.0	98.7	4.2	121.6	4.7	97.2	-1.8	103.6	-1.1	93.3	-19.8	96.3	2.2
25年1月	89.4	-4.3	92.1	-0.5	103.7	8.8	95.4	-2.2	104.4	0.4	95.4	-13.0	94.6	0.7
2	90.1	-0.4	93.1	3.3	129.8	11.0	96.6	-5.5	103.8	0.5	94.1	-4.7	95.5	-0.8
3	90.6	-1.1	96.2	5.5	150.9	18.0	98.1	-4.5	101.9	-2.3	94.5	-2.9	94.7	-3.1
4	100.8	15.7	97.5	1.5	127.5	3.4	99.0	-2.6	104.3	0.8	93.2	-5.1	96.2	1.8
5	88.9	5.2	92.1	0.9	128.2	5.4	97.3	-1.8	100.5	-1.6	93.7	-2.3	93.2	-1.3
6	88.6	1.3	95.6	6.5	124.4	9.9	97.6	-1.6	101.8	-1.8	94.6	-1.4	98.7	1.0
7	88.7	4.1	93.9	4.0	116.0	-2.6	99.0	2.1	103.2	0.3	95.9	-0.4	98.7	5.0
8	93.5	6.9	95.7	1.5	121.8	0.3	101.1	2.5	103.3	-0.9	96.2	-1.4	98.0	4.3
9	94.4	9.4	95.7	-1.2	115.4	-5.6	98.3	1.4	103.3	-0.5	95.6	2.7	97.6	0.5

## 第 2 - 1 表 実質賃金指数（現金給与総額）

（平成 2 5 年 9 月分）

（事業所規模 5 人以上）

（平成 2 2 年 = 1 0 0）

区 分	調査産業計		建 設 業		製 造 業		電気・ガス業		情報通信業		運輸業, 郵便業		卸売業, 小売業		金融業, 保険業	
		前年比		前年比		前年比		前年比		前年比		前年比		前年比		前年比
平成20年	103.4	-1.4	109.0	-3.5	110.5	1.2	93.5	-1.5	107.6	-9.4	114.6	-10.1	100.1	-8.2	88.0	-5.0
21	102.2	-1.2	119.9	10.0	97.8	-11.5	97.5	4.3	106.2	-1.3	106.1	-7.4	89.0	-11.1	103.9	18.1
22	100.0	-2.2	100.0	-16.6	100.0	2.2	100.0	2.6	100.0	-5.8	100.0	-5.7	100.0	12.4	100.0	-3.8
23	101.5	1.5	106.5	6.5	98.2	-1.8	90.0	-10.0	108.4	8.4	105.3	5.3	98.4	-1.6	102.9	2.9
24	99.0	-2.5	107.9	1.3	89.4	-9.0	93.9	4.3	101.3	-6.5	106.4	1.0	99.0	0.6	102.6	-0.3
24年9月	84.5	-4.3	93.3	-7.2	78.3	-5.7	74.2	10.3	79.8	-12.7	91.7	-1.0	85.2	-7.1	82.6	0.0
10	85.3	-2.1	101.1	0.8	75.9	-6.2	75.3	5.6	79.5	-14.7	94.7	-1.9	85.3	-1.2	81.0	-1.9
11	85.2	-5.1	98.5	-3.1	76.9	-8.5	74.9	6.8	78.4	-16.9	95.2	2.4	86.8	3.3	80.1	-7.6
12	166.6	-6.2	162.6	27.7	131.3	-22.6	223.4	8.4	191.1	-16.1	172.6	-5.4	151.9	-7.5	220.1	11.4
25年1月	85.1	-4.9	99.4	-13.9	77.4	-7.4	74.4	4.2	78.3	-7.7	88.8	-12.5	88.3	-9.7	78.9	-3.4
2	83.7	-1.4	99.2	-5.3	78.5	-0.9	74.8	14.5	79.9	-5.1	92.9	3.7	79.8	-6.4	74.4	-6.1
3	85.4	-0.8	97.9	-6.5	78.7	-1.5	74.2	11.6	105.3	22.9	92.0	-0.3	80.4	-6.1	95.4	17.8
4	85.6	-0.2	99.0	2.0	80.1	-1.5	73.6	10.2	78.7	-0.9	95.6	4.3	83.6	-3.6	78.1	2.4
5	83.9	-0.2	91.6	-5.0	82.5	6.3	72.0	6.5	83.1	16.9	89.9	0.3	83.1	-4.6	76.5	-5.7
6	128.1	-5.0	121.0	18.0	95.4	-12.4	206.4	6.5	89.0	-3.2	160.9	1.8	93.0	-21.1	139.6	-25.7
7	112.4	1.8	123.8	18.2	115.4	0.3	73.3	-0.9	216.2	9.2	113.4	4.4	127.0	12.1	84.8	-9.1
8	87.7	-4.4	108.6	-4.4	85.2	0.9	72.8	-2.2	90.3	-2.5	98.1	7.1	88.5	-15.7	74.0	-14.8
9	84.2	-0.4	99.5	6.6	78.8	0.6	72.2	-2.7	93.1	16.7	98.3	7.2	83.1	-2.5	79.1	-4.2

区 分	学術研究等		飲食サービス業等		生活関連サービス等		教育, 学習支援業		医療, 福祉		複合サービス事業		その他のサービス業	
		前年比		前年比		前年比		前年比		前年比		前年比		前年比
平成20年							94.1	10.1	97.9	2.7	105.1	-2.6		
21							104.5	11.1	107.9	10.2	92.7	-11.8		
22	100.0		100.0		100.0		100.0	-4.3	100.0	-7.3	100.0	7.9	100.0	
23	100.0	0.0	95.2	-4.8	101.7	1.7	92.2	-7.8	106.0	6.0	105.5	5.5	104.5	4.5
24	103.0	3.0	100.1	5.1	108.1	6.3	88.9	-3.6	99.8	-5.8	104.0	-1.4	96.9	-7.3
24年9月	87.7	9.1	99.3	8.3	118.4	17.6	69.0	-4.2	84.8	-7.9	84.5	-7.3	79.5	-13.4
10	89.2	9.6	97.6	5.4	121.0	32.8	70.5	-3.7	84.2	-7.8	87.2	-2.9	85.5	-6.7
11	88.7	7.8	100.4	8.1	112.4	9.2	70.8	-2.6	83.5	-12.7	84.7	-8.6	85.0	-29.0
12	172.7	-16.9	119.6	9.1	119.1	-8.0	187.5	-2.3	181.2	-10.3	164.6	-1.0	135.5	-20.4
25年1月	93.7	20.7	101.0	3.4	124.6	44.7	68.9	-1.0	82.6	-4.0	94.7	-3.6	85.2	-6.4
2	89.5	8.4	97.5	3.4	108.2	18.1	70.0	-2.8	83.3	-1.3	86.7	-3.6	82.7	-4.1
3	92.5	7.4	98.6	5.5	120.5	25.0	70.8	-2.2	81.4	-4.1	102.2	1.3	82.9	-8.6
4	88.7	6.4	100.5	1.8	127.8	24.8	71.3	-0.3	84.4	-2.3	87.3	-0.7	82.2	-10.8
5	87.4	9.7	95.8	0.9	107.1	4.4	70.1	-2.1	82.7	-0.5	88.4	0.7	82.0	-8.2
6	121.0	13.9	107.7	7.7	130.1	28.7	171.8	0.6	139.0	-2.9	139.7	6.6	123.2	-14.4
7	117.9	-37.0	93.7	-9.9	128.2	0.3	76.5	7.9	111.3	0.8	106.3	-20.6	94.9	0.3
8	86.8	-10.1	94.4	-6.4	109.5	-7.4	69.7	-0.9	83.6	-2.8	113.4	15.2	86.1	-2.9
9	82.5	-5.9	90.1	-9.3	113.2	-4.4	68.2	-1.2	81.5	-3.9	94.8	12.2	82.7	4.0

## 第 2 - 1 表 実質賃金指数（現金給与総額）

（平成 2 5 年 9 月分）

（事業所規模 3 0 人以上）

（平成 2 2 年 = 1 0 0）

区 分	調査産業計		建 設 業		製 造 業		電気・ガス業		情報通信業		運輸業、郵便業		卸売業、小売業		金融業、保険業	
		前年比		前年比		前年比		前年比		前年比		前年比		前年比		前年比
平成20年	101.4	-2.3	108.5	14.6	108.3	0.3	99.1	-1.3	103.2	2.0	108.9	-11.6	93.8	-13.3	125.2	-10.0
21	98.1	-3.3	112.8	4.0	97.0	-10.4	101.4	2.3	101.9	-1.3	95.9	-11.9	92.8	-1.1	110.1	-12.1
22	100.0	1.9	100.0	-11.3	100.0	3.1	100.0	-1.4	100.0	-1.9	100.0	4.3	100.0	7.8	100.0	-9.2
23	101.3	1.3	109.0	9.0	97.3	-2.7	99.4	-0.6	101.2	1.2	104.1	4.1	97.5	-2.5	94.1	-5.9
24	100.3	-1.0	103.2	-5.3	88.7	-8.8	103.9	4.5	107.8	6.5	109.9	5.6	110.6	13.4	99.9	6.2
24年9月	84.9	-0.4	90.9	-3.4	76.9	-4.7	79.0	9.4	83.2	9.9	92.4	1.9	97.4	7.4	82.7	8.4
10	84.9	-0.1	90.9	-2.7	74.7	-4.8	80.8	5.3	82.4	7.0	95.8	1.6	100.2	15.3	83.2	0.8
11	84.5	-2.4	91.1	-2.7	75.5	-7.4	80.2	7.1	80.9	0.0	95.6	5.9	99.6	22.8	80.5	-2.8
12	179.5	-4.5	216.7	28.4	137.4	-21.8	235.0	6.8	216.7	-0.8	199.6	5.2	165.6	3.2	180.4	6.6
25年1月	84.8	-1.5	92.8	-2.4	75.8	-6.3	79.0	4.4	81.3	4.2	87.9	-3.3	108.5	3.7	80.0	-1.2
2	84.9	0.6	93.7	0.2	76.9	0.0	79.4	4.5	85.4	0.2	90.6	-1.0	96.2	3.4	85.0	-0.1
3	85.4	0.4	94.2	6.4	77.1	-0.3	78.7	0.9	83.0	-3.9	92.6	0.0	99.5	6.3	85.3	-0.8
4	86.8	0.8	90.0	0.7	78.5	-0.4	78.1	-0.1	81.8	-11.1	95.4	2.5	105.0	6.6	84.2	2.8
5	85.1	1.7	87.8	-2.1	82.0	7.3	76.3	-3.8	90.4	12.3	90.8	1.8	101.8	3.6	81.9	-1.8
6	146.6	0.0	178.8	87.0	96.5	-13.8	218.9	-3.5	104.5	-10.2	180.1	1.0	121.9	4.5	171.3	6.4
7	113.7	2.7	133.2	26.4	112.4	-3.7	77.8	-0.8	205.9	11.4	111.3	2.5	163.3	9.8	97.1	-4.5
8	87.0	-1.0	92.6	0.3	81.6	0.0	77.3	-2.9	82.0	-24.0	90.2	-1.4	108.6	-2.8	87.0	-5.2
9	85.2	0.4	91.0	0.1	76.1	-1.0	76.6	-3.0	92.1	10.7	92.0	-0.4	105.3	8.1	78.5	-5.1

区 分	学術研究等		飲食サービス業等		生活関連サービス等		教育、学習支援業		医療、福祉		複合サービス事業		その他のサービス業	
		前年比		前年比		前年比		前年比		前年比		前年比		前年比
平成20年							107.1	0.3	91.3	-2.1	84.8	-5.1		
21							103.4	-3.5	94.8	3.8	89.4	5.4		
22	100.0		100.0		100.0		100.0	-3.3	100.0	5.5	100.0	11.9	100.0	
23	98.8	-1.2	96.2	-3.8	99.0	-1.0	100.9	0.9	104.9	4.9	110.1	10.1	93.7	-6.3
24	96.8	-2.0	94.7	-1.6	120.0	21.2	99.6	-1.3	101.8	-3.0	100.8	-8.4	90.7	-3.2
24年9月	74.2	-5.0	95.5	4.1	124.3	25.8	76.2	-2.2	86.3	-2.2	81.2	-18.2	82.3	2.0
10	75.2	-6.8	87.5	-3.8	124.6	29.1	77.3	-2.8	85.6	-2.4	83.2	-17.5	83.2	1.7
11	75.1	-8.4	93.7	5.0	118.0	14.5	76.9	-3.3	84.2	-9.9	81.2	-21.5	82.4	-2.5
12	218.9	12.2	121.5	4.9	125.7	6.0	209.4	-4.3	191.5	-7.1	168.8	-5.4	130.8	-10.0
25年1月	74.9	-3.0	88.5	-6.0	130.8	43.0	75.3	-2.5	84.4	-0.2	83.1	-17.6	85.4	-3.2
2	77.4	1.6	89.0	2.2	126.5	10.5	76.9	-5.3	84.5	0.6	82.0	-4.5	81.1	-1.2
3	79.1	0.0	94.7	3.8	146.0	18.0	78.2	-3.2	82.9	-2.1	97.8	0.3	80.6	-2.4
4	80.7	9.1	93.9	-0.6	157.3	31.4	78.8	-1.7	85.1	-2.2	81.6	-5.9	81.1	1.9
5	75.2	4.7	87.6	-0.7	128.2	6.7	76.9	-1.7	81.7	-1.9	82.2	-1.3	78.3	-2.7
6	139.3	1.5	102.3	7.8	122.9	7.5	195.0	-4.5	153.7	-1.6	136.4	-2.0	120.6	-1.1
7	133.0	3.5	92.9	-2.4	139.2	-1.3	77.7	1.3	112.1	1.5	101.8	1.2	89.2	8.8
8	73.1	-1.7	95.4	2.1	120.2	-1.6	78.7	1.5	83.1	-1.0	99.7	-1.5	93.2	0.1
9	73.9	-0.4	95.9	0.4	136.4	9.7	76.5	0.4	84.0	-2.7	82.4	1.5	82.7	0.5



## 第2-2表 実質賃金指数（きまって支給する給与）

（平成25年9月分）

（事業所規模5人以上）

（平成22年=100）

区分	調査産業計		建設業		製造業		電気・ガス業		情報通信業		運輸業, 郵便業		卸売業, 小売業		金融業, 保険業	
	前年比		前年比		前年比		前年比		前年比		前年比		前年比		前年比	
平成20年	101.8	-2.1	108.0	-2.1	107.1	-1.1	92.4	-0.9	99.9	-7.7	108.0	-11.0	98.8	-9.6	86.5	-3.6
21	101.9	0.1	113.1	4.7	99.5	-7.1	97.9	6.0	97.7	-2.2	106.0	-1.9	90.4	-8.5	102.2	18.2
22	100.0	-1.9	100.0	-11.6	100.0	0.5	100.0	2.1	100.0	2.4	100.0	-5.7	100.0	10.6	100.0	-2.2
23	101.0	1.0	105.4	5.4	97.3	-2.7	91.0	-9.0	104.9	4.9	106.5	6.5	96.4	-3.6	101.4	1.4
24	99.2	-1.8	104.2	-1.1	92.3	-5.1	94.6	4.0	94.2	-10.2	107.3	0.8	97.6	1.2	101.7	0.3
24年9月	98.4	-3.8	98.7	-7.2	91.4	-6.5	98.8	10.1	94.2	-12.9	106.6	0.1	97.0	-1.5	102.5	-0.1
10	99.4	-2.5	103.7	-2.2	89.7	-6.2	100.3	5.5	93.9	-14.9	110.3	-1.8	95.9	-2.4	101.3	-1.5
11	99.6	-2.8	104.2	-3.0	90.9	-7.4	99.8	6.9	92.9	-16.7	110.8	2.5	97.8	2.7	100.1	-7.7
12	99.5	-3.0	106.9	-0.7	92.4	-4.3	99.9	7.3	91.8	-18.8	110.7	-0.7	97.1	-0.4	107.1	3.5
25年1月	96.4	-2.4	102.0	-0.5	88.0	-4.2	99.2	4.4	92.6	-7.8	103.3	-3.5	91.7	-7.8	96.0	-5.7
2	97.7	-1.5	104.9	-5.4	92.7	-0.9	99.6	14.6	94.6	-5.1	108.1	3.5	89.6	-7.7	90.6	-6.7
3	97.6	-2.7	102.7	-7.2	91.7	-1.5	98.8	11.5	94.1	-7.3	107.0	-0.3	91.1	-6.2	89.9	-10.5
4	99.2	-0.1	101.3	-1.5	93.3	-1.9	98.0	10.1	92.9	4.6	111.3	4.2	92.9	-4.5	97.3	2.3
5	96.6	-1.5	96.9	-5.0	90.0	-1.7	95.9	6.6	92.3	9.9	104.7	0.4	92.5	-5.5	95.3	-6.1
6	98.2	-1.6	99.2	-6.9	93.5	-1.7	98.9	10.1	92.1	2.9	110.3	4.0	94.3	-4.2	88.9	-12.6
7	98.5	-0.6	101.9	0.2	94.0	1.8	97.6	-0.9	105.1	6.7	118.2	10.3	92.0	-5.1	97.8	-6.2
8	97.4	-1.2	103.9	4.9	92.7	3.2	96.9	-2.1	106.4	11.9	113.8	7.9	92.2	-6.6	89.9	-15.7
9	97.5	-0.9	105.4	6.8	93.0	1.8	96.1	-2.7	109.9	16.7	114.5	7.4	92.4	-4.7	96.0	-6.3

区分	学術研究等		飲食サービス業等		生活関連サービス等		教育, 学習支援業		医療, 福祉		複合サービス事業		その他のサービス業	
	前年比		前年比		前年比		前年比		前年比		前年比		前年比	
平成20年							93.8	11.5	96.7	1.7	101.9	-3.7		
21							104.0	10.9	106.7	10.3	97.1	-4.7		
22	100.0		100.0		100.0		100.0	-3.8	100.0	-6.3	100.0	3.0	100.0	
23	96.2	-3.8	99.6	-0.4	101.8	1.8	93.0	-7.0	106.6	6.6	105.1	5.1	100.4	0.4
24	102.4	6.4	104.7	5.1	109.9	8.0	90.2	-3.0	100.7	-5.5	102.3	-2.7	95.7	-4.7
24年9月	106.0	9.1	106.3	7.6	122.7	17.5	88.2	-4.3	100.0	-9.1	98.5	-6.5	89.1	-13.5
10	106.1	8.6	105.6	6.0	125.4	32.7	90.2	-3.2	101.2	-7.6	101.4	-3.0	95.6	-7.0
11	107.2	7.6	108.6	8.9	116.5	9.2	90.6	-2.6	100.0	-7.6	98.8	-8.3	95.1	-9.0
12	107.3	9.8	110.8	13.3	113.9	2.5	90.3	-1.8	98.0	-9.8	99.7	-7.3	91.2	-13.0
25年1月	102.4	9.2	106.9	3.3	120.6	35.2	88.2	0.1	99.2	-3.4	103.7	-3.4	90.2	-7.9
2	108.2	14.5	105.4	3.4	112.2	18.6	89.6	-2.7	100.1	-1.3	101.2	-1.8	92.7	-4.0
3	110.1	5.8	105.4	5.4	124.9	24.9	90.2	-2.6	97.9	-3.5	103.2	-0.5	93.0	-8.6
4	107.0	6.9	108.7	1.9	122.1	15.1	91.2	-0.2	101.2	0.4	101.8	0.3	92.1	-9.7
5	103.1	7.0	103.7	1.0	111.0	4.3	89.7	-0.3	99.5	-0.3	103.0	0.9	91.5	-8.0
6	104.1	5.7	104.2	0.2	110.2	6.4	89.8	0.2	100.3	-1.1	103.3	0.2	94.5	-8.2
7	100.6	-6.6	96.5	-1.3	114.7	-5.0	89.1	-0.9	99.0	-1.7	108.9	4.4	89.7	0.0
8	99.9	-6.0	100.1	-7.8	112.9	-5.4	89.0	-0.3	96.9	-3.7	109.8	5.7	88.8	2.8
9	99.7	-5.9	95.5	-10.2	108.2	-11.8	87.1	-1.2	96.5	-3.5	110.7	12.4	89.5	0.4

## 第 2 - 2 表 実質賃金指数（きまって支給する給与）

（平成 2 5 年 9 月分）

（事業所規模 3 0 人以上）

（平成 2 2 年 = 1 0 0）

区 分	調査産業計		建 設 業		製 造 業		電気・ガス業		情報通信業		運輸業、郵便業		卸売業、小売業		金融業、保険業	
	前年比		前年比		前年比		前年比		前年比		前年比		前年比		前年比	
平成20年	99.5	-2.9	111.8	13.4	104.4	-2.3	97.9	-0.8	98.7	2.0	102.8	-11.6	96.0	-14.5	115.5	-4.3
21	98.4	-1.1	112.8	0.9	98.6	-5.6	101.8	4.0	97.3	-1.4	97.2	-5.4	93.5	-2.6	106.3	-8.0
22	100.0	1.6	100.0	-11.3	100.0	1.4	100.0	-1.8	100.0	2.8	100.0	2.9	100.0	7.0	100.0	-5.9
23	100.7	0.7	104.2	4.2	96.2	-3.8	100.5	0.5	97.3	-2.7	105.8	5.8	98.0	-2.0	93.0	-7.0
24	100.8	0.1	102.5	-1.6	91.7	-4.7	104.6	4.1	103.4	6.3	111.0	4.9	111.7	14.0	98.2	5.6
24年9月	100.3	-1.1	102.0	-3.4	91.1	-6.1	105.0	9.4	103.5	9.5	110.6	3.4	111.9	8.5	95.6	6.1
10	101.0	-0.6	102.0	-2.8	89.8	-4.8	107.4	5.3	102.5	6.4	114.6	1.4	111.0	10.8	98.9	0.9
11	100.9	0.0	102.2	-2.7	90.7	-6.2	106.7	7.1	101.2	0.0	114.4	5.8	114.4	25.0	95.8	-2.7
12	101.5	0.0	102.6	-1.3	92.7	-2.2	106.7	7.9	102.7	3.1	114.6	5.0	113.4	10.3	102.5	20.4
25年1月	99.0	-1.6	104.1	-2.5	87.8	-2.8	105.0	4.5	101.6	4.2	105.2	-3.4	112.7	-2.8	95.1	-1.2
2	101.2	0.4	105.1	0.1	92.4	0.0	105.4	4.4	106.6	0.0	108.4	-1.2	108.9	1.7	95.1	-0.3
3	101.2	0.2	105.6	6.2	91.1	-0.7	104.6	1.0	103.3	-4.4	110.9	0.1	112.7	5.4	98.5	-1.0
4	102.3	1.3	100.8	0.5	92.8	-0.9	103.7	-0.3	101.7	-2.2	114.2	2.4	113.9	4.8	99.9	2.7
5	99.0	-0.8	98.6	-1.9	89.5	-2.4	101.5	-3.7	99.2	-1.5	108.8	1.9	112.7	1.2	97.5	-1.7
6	101.4	0.6	99.5	-1.8	93.3	-0.3	104.7	-0.3	99.9	-3.7	109.9	0.6	116.0	3.2	96.4	-0.5
7	101.0	0.3	104.5	0.2	91.9	-0.3	103.3	-0.8	99.7	-7.7	112.2	1.2	114.6	0.5	96.2	-1.7
8	100.6	0.3	104.0	0.4	91.3	1.1	102.6	-2.8	102.3	-0.2	108.0	-1.5	113.9	1.0	98.5	-4.4
9	100.1	-0.2	102.2	0.2	91.4	0.3	101.8	-3.0	114.6	10.7	110.1	-0.5	114.0	1.9	90.4	-5.4

区 分	学術研究等		飲食サービス業等		生活関連サービス等		教育、学習支援業		医療、福祉		複合サービス事業		その他のサービス業	
	前年比		前年比		前年比		前年比		前年比		前年比		前年比	
平成20年							104.1	1.2	90.7	-1.3	85.6	-5.8		
21							102.5	-1.5	95.2	5.0	89.7	4.8		
22	100.0		100.0		100.0		100.0	-2.4	100.0	5.0	100.0	11.5	100.0	
23	98.0	-2.0	97.4	-2.6	99.5	-0.5	99.9	-0.1	104.6	4.6	111.2	11.2	95.6	-4.4
24	93.2	-4.9	95.4	-2.1	118.9	19.5	99.2	-0.7	101.4	-3.1	96.8	-12.9	93.7	-2.0
24年9月	92.0	-4.9	98.1	1.4	126.0	25.7	96.9	-2.2	101.3	-4.5	92.6	-18.3	94.9	2.0
10	93.2	-5.2	92.4	-3.3	126.4	29.1	98.2	-2.4	103.0	-2.5	94.2	-17.9	96.0	1.8
11	93.1	-8.5	98.8	5.8	119.7	14.4	97.7	-3.3	101.3	-1.1	92.7	-21.6	95.0	-2.5
12	95.2	-1.4	100.7	5.0	119.6	4.2	97.7	-1.3	101.0	-3.2	92.3	-21.8	94.8	-3.3
25年1月	92.8	-2.9	91.8	-5.2	104.9	13.0	95.6	-2.5	101.6	-0.3	94.6	-17.7	92.4	0.0
2	95.9	1.7	93.9	2.1	128.4	11.7	97.7	-5.2	101.8	0.6	93.5	-4.4	93.5	-1.1
3	98.0	-0.1	97.2	3.8	148.1	18.0	99.4	-3.2	99.8	-2.2	95.1	-1.9	92.9	-2.3
4	99.9	8.9	98.8	-0.8	127.3	4.9	100.1	-1.8	102.3	1.5	92.9	-5.0	93.5	2.0
5	93.2	4.7	92.5	-0.5	130.0	6.6	97.8	-1.4	98.4	-1.9	93.3	-1.4	89.2	-2.4
6	93.6	1.3	95.9	5.7	124.7	10.2	97.9	-1.3	100.5	-1.1	94.1	-0.8	96.3	1.4
7	92.6	0.9	93.8	2.9	115.6	-4.9	98.6	1.2	100.4	-1.0	94.4	-1.3	97.2	5.2
8	90.7	-1.5	96.2	-0.9	121.9	-1.7	100.0	1.6	100.0	-1.0	94.4	-2.9	95.6	4.9
9	91.6	-0.4	96.9	-1.2	114.3	-9.3	97.2	0.3	99.1	-2.2	93.8	1.3	95.3	0.4

# 第3-1表 労働時間指数（総実労働時間）

（平成25年9月分）

（事業所規模5人以上）

（平成22年=100）

区分	調査産業計		建設業		製造業		電気・ガス業		情報通信業		運輸業, 郵便業		卸売業, 小売業		金融業, 保険業	
	前年比	前年比	前年比	前年比	前年比	前年比	前年比	前年比	前年比	前年比	前年比	前年比	前年比	前年比	前年比	
平成20年	101.4	-2.2	101.9	-3.6	101.2	-1.3	102.0	3.3	99.1	-4.5	97.3	-7.8	99.2	-3.3	101.9	-3.4
21	99.2	-2.2	100.3	-1.5	95.3	-5.8	101.4	-0.5	97.3	-1.9	97.6	0.3	96.4	-2.9	100.6	-1.2
22	100.0	0.8	100.0	-0.3	100.0	4.9	100.0	-1.4	100.0	2.8	100.0	2.4	100.0	3.9	100.0	-0.6
23	100.2	0.2	99.8	-0.3	100.9	0.8	97.8	-2.2	103.5	3.5	101.4	1.4	97.7	-2.3	100.0	0.0
24	100.4	0.2	104.0	4.2	99.9	-1.0	100.0	2.2	96.6	-6.7	104.2	2.8	98.0	0.3	103.9	3.9
24年9月	98.8	-2.8	99.5	-0.4	99.9	-2.8	93.8	-1.7	99.2	-4.4	104.0	0.6	99.5	2.5	104.4	0.4
10	102.3	2.3	106.7	4.1	99.5	-4.3	102.6	7.5	100.5	-4.6	108.6	6.6	99.1	6.1	104.6	6.2
11	103.8	1.5	109.8	5.5	103.1	-2.0	104.8	9.7	97.7	-8.0	108.6	5.1	102.1	6.7	108.4	7.2
12	99.7	-1.2	107.8	4.5	101.5	-5.0	88.4	-2.2	97.8	-9.7	104.0	-2.1	101.8	10.3	101.9	-1.4
25年1月	92.3	-1.4	94.6	-9.0	86.6	-1.8	90.7	-0.4	88.0	-4.1	96.9	-0.3	92.2	2.3	95.6	-3.8
2	97.9	-3.7	105.2	-4.7	102.7	-1.6	93.5	-6.8	87.8	-8.8	95.8	-6.5	96.5	-2.1	93.7	-6.9
3	98.8	-2.5	103.2	-7.4	99.6	-3.8	98.3	-4.7	93.8	-3.1	99.8	-5.3	94.9	-0.5	103.1	0.1
4	102.7	0.1	105.7	0.6	104.5	-1.7	104.2	2.9	97.6	4.4	102.7	-1.3	99.9	4.5	105.6	4.1
5	98.2	0.4	96.8	-0.3	94.4	1.5	100.8	-2.0	92.0	8.4	96.4	-6.0	97.7	4.5	106.6	3.9
6	101.6	-1.2	103.2	3.1	103.3	-2.5	98.7	-5.2	94.3	-0.9	102.0	-2.5	101.4	1.4	101.7	-4.6
7	101.9	0.6	105.3	5.4	102.4	0.5	108.2	4.6	105.2	0.8	106.5	0.6	99.8	-0.3	108.7	1.1
8	98.1	-0.6	101.3	6.0	92.1	0.1	97.7	-5.7	104.1	3.5	100.6	-2.7	99.8	0.0	98.5	-7.1
9	98.3	-0.5	104.7	5.2	100.5	0.6	95.1	1.4	109.2	10.1	99.3	-4.5	99.3	-0.2	91.9	-12.0

区分	学術研究等		飲食サービス業等		生活関連サービス等		教育, 学習支援業		医療, 福祉		複合サービス事業		その他のサービス業	
	前年比	前年比	前年比	前年比	前年比	前年比	前年比	前年比	前年比	前年比	前年比	前年比	前年比	
平成20年							104.0	10.2	96.7	-2.7	100.1	-1.1		
21							103.1	-0.9	98.7	2.1	99.2	-1.0		
22	100.0		100.0		100.0		100.0	-3.0	100.0	1.3	100.0	0.9	100.0	
23	104.2	4.2	102.7	2.7	98.4	-1.5	97.3	-2.7	101.9	1.9	96.7	-3.3	96.9	-3.1
24	110.7	6.2	107.7	4.9	114.7	16.6	98.3	1.0	96.1	-5.7	96.9	0.2	99.3	2.5
24年9月	108.3	1.5	109.0	6.8	119.8	16.9	91.2	-6.0	91.7	-12.7	89.9	-5.7	97.5	-3.8
10	111.2	5.3	107.9	5.4	120.0	29.4	104.0	4.8	97.2	-5.2	98.8	5.0	105.0	8.9
11	114.7	5.9	111.9	6.7	115.2	11.6	99.7	-1.2	97.6	-5.4	97.5	0.9	108.3	8.5
12	110.2	2.7	110.1	6.6	107.0	6.3	89.1	-2.2	90.6	-11.4	90.7	-8.9	103.0	6.0
25年1月	93.9	-6.3	106.4	0.0	101.5	6.7	88.1	-3.1	91.4	-0.7	87.8	-5.2	93.1	5.1
2	106.6	-1.5	103.8	-1.3	101.7	-4.1	90.2	-11.1	94.0	-4.7	86.9	-9.6	100.8	2.1
3	113.0	-1.1	105.2	2.8	113.8	4.6	95.1	-6.7	95.3	-2.1	90.8	-8.9	99.6	2.7
4	116.1	-3.3	109.1	-2.5	110.0	-11.9	101.3	1.0	99.4	1.2	95.2	1.4	101.2	-3.6
5	103.6	-2.1	105.0	-3.5	104.6	-15.0	100.1	-3.5	98.9	2.2	96.0	-3.8	96.1	4.0
6	110.6	-1.3	104.4	-3.5	104.9	-12.6	95.5	-8.1	99.3	0.5	95.6	-6.5	104.2	4.1
7	110.0	-6.0	95.9	-2.8	102.8	-10.6	102.0	-0.3	98.4	2.8	100.9	0.1	102.4	2.1
8	102.8	-3.3	101.3	-9.9	111.0	-8.9	84.9	-6.2	99.3	1.1	101.0	-0.3	99.6	4.6
9	103.4	-4.5	98.2	-9.9	107.9	-9.9	88.1	-3.4	93.1	1.5	90.4	0.6	102.4	5.0

# 第3-1表 労働時間指数（総実労働時間）

（平成25年9月分）

（事業所規模30人以上）

（平成22年=100）

区分	調査産業計		建設業		製造業		電気・ガス業		情報通信業		運輸業, 郵便業		卸売業, 小売業		金融業, 保険業	
	前年比		前年比		前年比		前年比		前年比		前年比		前年比		前年比	
平成20年	100.6	-1.5	121.7	14.6	99.6	-1.3	101.9	2.4	98.4	-6.0	97.0	-0.8	96.5	-8.1	101.1	-0.7
21	98.5	-2.0	106.5	-12.5	93.6	-6.0	101.3	-0.5	96.7	-1.9	100.0	3.1	100.4	4.0	98.3	-2.8
22	100.0	1.6	100.0	-6.1	100.0	6.8	100.0	-1.3	100.0	3.5	100.0	0.0	100.0	-0.4	100.0	1.8
23	99.4	-0.6	99.6	-0.5	100.9	0.9	99.2	-0.8	99.6	-0.4	100.2	0.3	97.2	-2.8	100.9	0.8
24	99.9	0.5	102.0	2.4	99.4	-1.5	101.0	1.8	95.8	-3.8	103.5	3.3	105.6	8.6	98.0	-2.9
24年9月	97.4	-3.5	99.7	-1.6	98.5	-4.0	96.2	-2.1	94.6	-2.3	101.7	0.5	105.4	4.8	93.7	-11.2
10	102.3	3.2	103.1	3.9	100.4	-2.8	108.2	10.6	93.8	-5.3	108.8	9.2	103.9	8.6	102.4	4.0
11	103.0	2.1	109.0	8.9	102.6	-1.7	107.0	10.5	98.0	-6.0	105.7	3.9	108.9	14.9	102.2	0.9
12	98.5	-1.7	104.5	6.0	101.6	-4.1	91.7	0.4	93.6	-5.5	102.6	-1.5	108.8	12.7	91.7	-11.0
25年1月	91.5	-1.6	95.1	-1.6	86.2	-1.6	90.6	-0.3	85.8	-6.2	93.4	-3.1	103.3	-0.8	91.1	-2.6
2	97.4	-3.8	102.0	-1.7	102.7	-1.4	93.3	-7.0	86.7	-7.0	95.1	-8.6	104.8	1.3	90.8	-7.7
3	99.2	-2.4	102.5	-1.2	99.6	-3.2	98.1	-5.1	87.4	-10.2	102.1	-3.3	101.8	-1.4	95.0	-6.1
4	103.3	1.1	99.7	-5.2	104.2	-1.0	104.0	2.5	97.6	-2.7	105.1	1.8	107.8	2.7	102.3	4.3
5	98.6	0.0	95.2	-5.6	93.9	0.9	100.5	-2.0	93.8	0.8	101.3	0.1	107.2	2.7	100.2	-0.1
6	101.5	-0.8	98.6	0.2	103.9	-0.6	98.5	-5.6	95.0	-2.4	102.7	-1.3	108.6	-0.7	98.6	-1.8
7	102.4	1.3	104.0	0.4	101.0	0.0	107.9	3.9	94.0	-4.3	106.7	0.6	106.3	1.4	102.7	1.7
8	97.7	-0.3	104.6	10.2	91.4	0.2	97.5	-4.8	100.9	1.9	99.4	-3.5	106.3	0.2	90.2	-2.8
9	97.1	-0.3	100.7	1.0	99.6	1.1	94.9	-1.4	104.3	10.3	99.0	-2.7	104.3	-1.0	89.4	-4.6

区分	学術研究等		飲食サービス業等		生活関連サービス等		教育, 学習支援業		医療, 福祉		複合サービス事業		その他のサービス業	
	前年比		前年比		前年比		前年比		前年比		前年比		前年比	
平成20年							113.6	5.8	95.6	-2.3	103.7	0.1		
21							102.8	-9.6	99.2	3.9	97.9	-5.6		
22	100.0		100.0		100.0		100.0	-2.7	100.0	0.8	100.0	2.1	100.0	
23	100.6	0.6	99.0	-1.0	81.0	-19.0	100.1	0.0	99.9	-0.1	103.0	3.0	100.0	-0.1
24	107.3	6.7	96.6	-2.4	130.0	60.5	100.6	0.5	96.3	-3.6	97.4	-5.4	98.2	-1.8
24年9月	107.3	9.0	96.0	-0.5	144.6	73.4	90.6	-7.5	91.1	-11.1	89.5	-11.1	98.5	-2.4
10	110.3	11.0	94.4	-3.1	143.9	82.8	106.3	5.9	99.2	0.1	98.9	-1.5	103.1	8.1
11	112.1	8.2	102.7	5.2	144.1	71.3	101.4	-0.7	98.3	-1.3	97.8	-7.1	101.9	1.9
12	106.0	12.1	101.4	1.4	116.7	46.2	91.6	-0.4	91.3	-7.2	90.9	-17.0	99.8	-0.4
25年1月	91.7	-1.1	94.8	-1.4	99.6	22.1	90.9	-2.5	91.2	-1.1	88.6	-6.2	93.9	2.6
2	111.9	0.4	94.1	3.4	112.8	5.1	94.0	-11.1	90.9	-6.3	87.2	-9.7	98.7	-2.9
3	120.1	8.5	95.0	1.9	142.7	10.2	101.9	-4.4	94.7	-2.4	91.3	-11.1	97.9	-1.4
4	119.2	1.1	100.0	-1.3	142.7	3.8	107.8	6.7	97.9	0.5	98.0	0.2	100.1	2.9
5	104.5	6.6	95.3	-2.2	143.6	5.7	105.2	-0.1	96.4	-2.8	99.8	1.0	93.7	2.7
6	116.9	2.1	96.7	6.4	139.1	6.0	100.1	-3.7	96.2	-1.7	96.9	-3.3	101.6	2.9
7	111.2	1.9	97.9	4.1	130.5	-7.1	109.9	5.7	98.0	1.7	100.5	0.3	102.5	4.9
8	100.1	3.2	103.0	2.8	140.6	-4.8	94.2	-3.4	97.5	-0.5	99.0	-1.8	101.1	3.9
9	109.1	1.7	99.5	3.6	130.1	-10.0	93.0	2.6	90.1	-1.1	89.1	-0.4	101.5	3.0

# 第3-2表 労働時間指数（所定内労働時間）

（平成25年9月分）

（事業所規模5人以上）

（平成22年=100）

区分	調査産業計		建設業		製造業		電気・ガス業		情報通信業		運輸業, 郵便業		卸売業, 小売業		金融業, 保険業	
	前年比		前年比		前年比		前年比		前年比		前年比		前年比		前年比	
平成20年	101.0	-2.0	102.6	-1.8	100.3	-0.9	102.2	1.9	97.8	-2.6	96.7	-5.5	97.6	-4.6	103.4	-2.1
21	99.5	-1.4	99.2	-3.3	96.8	-3.6	99.4	-2.8	96.4	-1.5	98.4	1.8	96.1	-1.5	100.2	-3.1
22	100.0	0.5	100.0	0.8	100.0	3.4	100.0	0.6	100.0	3.8	100.0	1.6	100.0	4.1	100.0	-0.2
23	100.1	0.1	99.8	-0.2	100.0	0.0	98.4	-1.6	103.8	3.8	101.0	1.0	98.5	-1.5	100.5	0.5
24	100.4	0.3	105.9	6.1	99.1	-0.9	99.9	1.5	98.9	-4.7	102.2	1.2	98.3	-0.2	104.8	4.3
24年9月	98.8	-2.6	101.6	0.4	99.1	-2.0	91.1	-3.8	100.5	-3.2	101.5	-1.0	100.1	2.1	105.4	0.5
10	102.5	2.6	109.4	6.2	99.7	-2.4	100.9	5.1	101.4	-4.2	105.5	3.3	99.6	5.4	105.9	6.5
11	103.6	1.7	111.5	6.1	102.8	-0.6	103.9	8.0	99.2	-6.7	105.8	3.9	102.4	6.1	108.8	7.0
12	99.2	-0.9	108.0	4.1	100.0	-3.8	88.7	-2.5	98.9	-7.3	100.7	-2.5	101.5	9.1	102.2	-1.2
25年1月	92.3	-1.3	94.3	-11.7	85.3	-1.8	91.0	-0.2	88.7	-6.4	98.0	-0.1	92.1	2.9	96.2	-4.2
2	97.6	-3.9	103.7	-5.6	102.1	-0.6	93.0	-8.5	88.9	-10.6	94.9	-6.7	97.0	-2.2	93.3	-7.9
3	98.1	-2.7	102.3	-8.2	97.9	-3.4	96.4	-6.3	94.9	-5.2	97.5	-4.5	94.8	-0.9	103.0	-1.2
4	102.4	-0.1	106.8	-1.7	104.0	-1.2	104.1	3.2	98.4	1.3	99.9	-1.1	100.1	4.6	105.6	2.5
5	98.3	0.0	98.0	-1.9	94.3	1.9	99.9	-3.4	93.7	5.5	95.5	-6.9	97.5	3.6	106.6	3.2
6	101.4	-1.9	104.0	0.9	102.6	-2.4	97.7	-7.1	96.7	-2.5	100.0	-3.2	101.4	0.4	101.5	-5.3
7	101.0	-0.3	105.4	2.7	101.2	0.0	106.8	2.8	104.3	-0.8	100.8	-1.9	99.0	-1.5	107.8	-0.5
8	97.2	-1.9	99.9	2.3	90.9	-1.3	96.9	-7.4	102.4	-0.1	96.1	-5.2	98.5	-1.3	97.2	-9.2
9	97.7	-1.1	103.8	2.2	99.5	0.4	92.9	2.0	108.0	7.5	97.4	-4.0	98.7	-1.4	90.2	-14.4

区分	学術研究等		飲食サービス業等		生活関連サービス等		教育, 学習支援業		医療, 福祉		複合サービス事業		その他のサービス業	
	前年比		前年比		前年比		前年比		前年比		前年比		前年比	
平成20年							102.9	8.6	97.1	-2.6	98.4	-1.1		
21							101.2	-1.7	99.5	2.5	99.1	0.7		
22	100.0		100.0		100.0		100.0	-1.2	100.0	0.5	100.0	1.0	100.0	
23	103.8	3.8	102.3	2.2	98.3	-1.7	97.7	-2.4	101.9	1.8	95.7	-4.3	97.1	-2.9
24	110.4	6.4	105.9	3.5	115.8	17.8	99.0	1.3	96.1	-5.7	96.7	1.0	100.5	3.5
24年9月	108.7	2.5	106.7	4.8	118.4	15.3	91.5	-5.5	91.6	-12.7	89.9	-4.2	99.6	-2.1
10	111.3	6.1	105.9	3.7	120.1	29.0	104.0	5.2	97.2	-5.0	99.0	7.0	107.2	10.6
11	112.9	6.4	110.0	5.3	115.4	11.9	100.5	0.0	97.9	-4.6	97.8	2.9	105.7	4.5
12	107.5	1.1	109.3	6.3	107.6	6.4	89.7	-1.8	90.8	-10.6	90.4	-8.0	103.0	5.7
25年1月	92.9	-7.0	106.1	1.5	100.3	2.0	89.7	-1.6	91.6	0.5	88.1	-3.6	94.0	4.0
2	105.5	-2.5	102.5	-1.3	101.5	-7.1	91.3	-10.9	93.4	-5.0	87.0	-9.2	101.7	1.3
3	109.6	-2.3	103.1	2.6	113.4	1.5	96.2	-6.6	94.8	-2.8	90.7	-8.5	100.1	1.8
4	113.1	-5.6	106.8	-2.6	109.2	-14.6	102.7	1.8	99.0	0.5	95.5	2.0	102.3	-2.1
5	103.3	-3.5	103.5	-3.2	103.5	-16.3	101.9	-2.4	98.3	1.7	96.7	-3.4	98.5	4.5
6	110.5	-3.2	102.8	-4.0	104.4	-14.6	97.1	-7.2	98.6	-0.6	96.0	-5.2	105.5	3.2
7	108.2	-6.9	94.5	-2.3	102.5	-10.4	104.9	1.9	97.6	2.0	101.4	1.2	102.6	-0.1
8	100.9	-5.0	98.8	-10.2	109.7	-9.3	88.1	-5.0	98.8	0.3	101.6	0.1	100.6	3.4
9	101.4	-6.7	96.0	-10.0	107.6	-9.1	90.0	-1.6	93.2	1.7	90.1	0.2	103.0	3.4

## 第3-2表 労働時間指数（所定内労働時間）

（平成25年9月分）

（事業所規模30人以上）

（平成22年=100）

区分	調査産業計		建設業		製造業		電気・ガス業		情報通信業		運輸業, 郵便業		卸売業, 小売業		金融業, 保険業	
	前年比		前年比		前年比		前年比		前年比		前年比		前年比		前年比	
平成20年	100.4	-1.5	116.9	8.7	99.1	-0.8	101.1	1.2	97.7	-2.9	97.2	-2.8	95.9	-8.5	99.3	0.4
21	99.5	-0.9	102.9	-12.0	95.6	-3.6	98.7	-2.5	96.5	-1.2	101.1	4.0	100.2	4.3	97.6	-1.7
22	100.0	0.6	100.0	-2.8	100.0	4.7	100.0	1.4	100.0	3.6	100.0	-1.1	100.0	-0.1	100.0	2.4
23	99.1	-1.0	98.7	-1.3	100.5	0.5	98.8	-1.2	99.5	-0.6	99.3	-0.7	97.4	-2.6	100.9	0.9
24	99.6	0.5	101.8	3.1	99.1	-1.4	98.6	-0.2	96.2	-3.3	100.5	1.2	103.9	6.7	98.6	-2.3
24年9月	97.0	-3.4	99.1	-1.9	98.2	-3.3	91.1	-5.6	94.6	-2.1	98.1	-2.2	103.8	3.2	93.9	-11.0
10	102.2	3.3	104.0	6.3	100.7	-1.6	103.7	6.0	93.4	-5.8	104.6	4.9	102.6	6.3	102.4	3.2
11	102.8	2.7	108.6	8.8	102.3	-1.0	103.3	6.5	98.6	-4.3	101.4	1.9	107.5	13.2	102.3	1.0
12	97.6	-1.5	104.1	6.0	99.9	-4.7	89.9	-1.3	93.7	-5.4	97.7	-3.3	106.5	10.5	92.9	-9.8
25年1月	91.2	-1.1	92.6	-2.1	84.6	-2.1	90.1	-0.2	84.8	-9.4	93.6	-2.8	101.4	0.2	92.4	-1.5
2	96.8	-4.0	98.9	-3.2	102.2	-1.7	92.1	-7.5	87.7	-5.9	91.6	-9.7	103.7	1.6	91.1	-8.0
3	97.9	-2.9	100.2	-4.3	97.7	-4.1	95.5	-4.9	87.8	-9.3	97.1	-4.3	99.3	-1.9	94.7	-6.5
4	102.4	0.6	98.7	-6.2	103.4	-2.0	103.0	4.5	97.4	-2.1	99.0	-0.1	105.8	2.8	102.2	3.2
5	98.4	-0.2	95.5	-6.3	93.6	0.5	98.8	-1.6	95.2	0.8	98.8	-2.2	105.2	2.5	100.5	-0.3
6	100.8	-1.8	98.4	-1.2	102.7	-2.0	96.8	-6.1	97.0	-1.1	98.8	-2.9	107.2	-0.9	99.1	-2.4
7	101.9	1.1	103.5	-0.8	99.7	-1.1	105.8	3.8	95.6	-3.3	101.3	-0.8	105.2	1.4	103.1	0.9
8	97.1	-1.0	102.4	9.4	90.1	-1.3	95.9	-5.0	100.6	1.4	95.9	-5.0	104.1	-0.4	90.5	-3.5
9	96.5	-0.5	99.0	-0.1	98.5	0.3	91.9	0.9	104.9	10.9	95.6	-2.5	101.9	-1.8	89.2	-5.0

区分	学術研究等		飲食サービス業等		生活関連サービス等		教育, 学習支援業		医療, 福祉		複合サービス事業		その他のサービス業	
	前年比		前年比		前年比		前年比		前年比		前年比		前年比	
平成20年							111.4	7.4	96.2	-2.2	104.4	1.5		
21							102.4	-8.1	99.9	3.8	99.2	-5.1		
22	100.0		100.0		100.0		100.0	-2.4	100.0	0.2	100.0	0.8	100.0	
23	98.8	-1.2	97.9	-2.2	82.1	-17.8	99.4	-0.6	99.7	-0.3	101.8	1.8	98.7	-1.3
24	104.6	5.9	94.8	-3.2	129.3	57.5	100.9	1.5	96.2	-3.5	99.5	-2.3	99.3	0.6
24年9月	104.6	8.3	96.3	2.2	140.6	67.2	90.9	-7.2	91.0	-11.1	91.7	-6.4	99.9	-1.0
10	107.8	9.7	93.9	-1.3	142.1	77.8	106.9	7.1	99.4	0.7	102.7	6.4	104.1	9.0
11	107.8	10.1	101.0	5.3	143.3	67.8	102.0	1.3	98.7	-0.3	101.2	-1.1	104.5	3.7
12	101.5	9.4	100.9	3.8	116.8	43.0	92.0	1.0	91.6	-6.4	93.0	-13.2	100.3	2.3
25年1月	88.3	-3.8	95.6	2.4	97.3	16.2	91.2	-1.5	91.4	-0.1	90.9	-2.7	94.8	2.6
2	107.3	-1.7	93.7	5.4	113.4	4.1	93.8	-11.0	90.7	-6.3	88.5	-9.8	99.7	-2.3
3	113.2	5.4	95.0	5.4	144.9	10.8	101.3	-4.7	94.5	-2.5	92.8	-10.7	99.1	-0.9
4	112.7	-2.8	99.2	1.3	142.1	2.5	107.6	6.6	97.7	0.3	99.8	-0.2	101.6	3.3
5	100.1	5.7	94.7	0.2	140.4	4.3	105.5	-0.2	96.0	-2.7	102.4	0.5	97.7	5.5
6	113.9	-0.2	96.6	7.3	138.5	6.0	100.7	-3.5	95.3	-2.9	98.8	-3.8	102.8	2.9
7	108.4	2.1	98.0	5.5	129.3	-6.0	111.0	5.7	98.3	2.4	103.0	0.8	102.3	3.2
8	97.5	3.2	102.0	4.4	138.3	-4.0	95.3	-3.2	97.5	-1.3	101.6	-2.0	101.8	2.9
9	106.9	2.2	98.8	2.6	129.5	-7.9	93.6	3.0	90.5	-0.5	90.2	-1.6	101.5	1.6

# 第3-3表 労働時間指数（所定外労働時間）

（平成25年9月分）

（事業所規模5人以上）

（平成22年=100）

区分	調査産業計		建設業		製造業		電気・ガス業		情報通信業		運輸業, 郵便業		卸売業, 小売業		金融業, 保険業	
		前年比		前年比		前年比		前年比		前年比		前年比		前年比		前年比
平成20年	108.7	-5.3	70.4	-44.9	115.1	-6.3	101.9	39.6	110.1	-17.2	99.0	-20.2	152.5	37.8	72.0	-30.3
21	94.3	-13.2	121.2	72.1	74.1	-35.6	135.9	33.3	103.3	-6.1	90.2	-8.8	105.0	-31.1	109.8	52.6
22	100.0	6.1	100.0	-17.5	100.0	34.9	100.0	-26.4	100.0	-3.2	100.0	10.8	100.0	-4.8	100.0	-8.9
23	101.7	1.7	100.0	0.1	113.4	13.3	87.0	-13.0	102.9	2.9	104.4	4.4	74.8	-25.2	89.3	-10.7
24	98.7	-2.9	69.2	-30.8	114.4	0.9	101.5	16.7	64.9	-36.9	114.4	9.6	89.1	19.1	86.2	-3.5
24年9月	97.4	-6.6	62.5	-19.4	113.9	-10.7	137.8	28.4	79.6	-26.7	117.2	6.0	81.3	10.9	83.3	-4.9
10	97.4	-4.2	58.0	-38.0	98.0	-25.1	131.7	55.5	84.5	-17.9	125.5	26.9	83.3	31.2	78.8	-2.0
11	105.1	-4.8	78.4	-8.3	107.9	-18.5	119.5	49.9	75.4	-31.6	123.4	6.5	91.7	29.2	101.5	12.7
12	107.7	-7.5	103.4	10.6	124.8	-17.4	84.1	5.4	80.3	-41.7	122.2	-7.1	108.3	48.8	97.0	-4.1
25年1月	91.0	-2.8	101.1	97.8	105.9	-3.6	86.6	-2.7	75.4	40.9	87.0	-1.9	93.8	-11.8	83.3	3.7
2	101.3	-1.3	131.8	11.5	111.9	-14.4	101.2	29.7	70.4	25.0	98.7	-5.3	81.3	-2.4	104.5	20.9
3	110.3	2.4	119.3	6.0	126.7	-7.9	129.3	19.2	76.1	38.6	111.7	-9.8	95.8	12.2	106.1	37.3
4	106.4	3.7	87.5	108.3	113.9	-7.2	107.3	0.0	83.1	73.5	118.0	-3.1	93.8	0.0	106.1	52.2
5	94.9	7.2	73.9	54.9	97.0	-4.0	115.9	21.9	68.3	83.1	99.2	-0.4	104.2	38.9	107.6	20.4
6	103.8	14.1	89.8	92.7	113.9	-5.7	114.6	34.2	62.7	34.8	112.1	1.4	100.0	41.2	107.6	12.7
7	117.9	17.9	102.3	100.2	120.8	7.0	130.5	39.0	107.7	20.5	140.6	14.3	122.9	37.2	128.8	41.7
8	114.1	25.4	126.1	113.4	110.9	20.4	111.0	26.4	115.5	57.8	126.4	11.9	139.6	39.6	127.3	50.1
9	107.7	10.6	121.6	94.6	116.8	2.5	132.9	-3.6	116.2	46.0	108.8	-7.2	116.7	43.5	128.8	54.6

区分	学術研究等		飲食サービス業等		生活関連サービス等		教育, 学習支援業		医療, 福祉		複合サービス事業		その他のサービス業	
		前年比		前年比		前年比		前年比		前年比		前年比		前年比
平成20年							127.0	44.6	83.5	-7.9	151.4	-10.0		
21							139.7	10.0	68.6	-17.8	105.6	-30.2	100.0	
22	100.0		100.0		100.0		100.0	-28.3	100.0	45.8	100.0	-5.4	100.0	
23	110.8	10.6	112.3	14.0	53.6	-48.1	92.0	-8.1	101.2	1.1	134.6	34.7	98.0	-1.8
24	114.6	3.4	155.8	38.7	129.6	141.8	84.6	-8.0	95.0	-6.1	111.9	-16.9	68.8	-29.8
24年9月	100.0	-15.8	169.8	56.5	248.1	506.6	86.5	-13.0	97.5	-4.2	95.0	-39.5	56.8	-42.5
10	107.1	-9.8	160.5	44.9	181.5	511.1	104.1	-1.6	97.5	-7.4	97.5	-39.4	61.3	-33.7
11	142.4	-6.9	162.8	43.9	166.7	461.3	83.8	-22.7	87.5	-31.5	92.5	-45.1	124.3	59.2
12	152.9	22.6	132.6	14.9	140.7	530.9	78.4	-11.7	82.5	-34.2	105.0	-31.6	86.5	-13.2
25年1月	109.4	5.7	118.6	-23.9	211.1	5605.4	58.1	-31.7	85.0	-32.0	80.0	-43.9	68.5	31.0
2	124.7	16.4	137.2	-3.3	166.7	650.9	70.3	-16.1	117.5	6.8	87.5	-22.2	73.9	20.6
3	167.1	15.5	160.5	6.2	192.6	373.2	73.0	-10.0	112.5	25.0	100.0	-21.6	78.4	20.8
4	163.5	32.4	169.8	-1.3	203.7	223.3	75.7	-15.1	115.0	31.4	87.5	-20.5	72.1	-24.5
5	107.1	28.3	144.2	-8.8	211.1	23.9	67.6	-25.3	122.5	22.5	72.5	-23.7	51.4	-5.0
6	110.6	46.9	146.5	5.0	181.5	113.0	66.2	-26.9	125.0	51.5	87.5	-37.5	72.1	21.2
7	137.6	6.3	132.6	-10.9	170.4	-16.3	47.3	-48.5	130.0	36.8	87.5	-31.4	84.7	54.0
8	132.9	25.5	165.1	-6.6	229.6	0.0	25.7	-48.6	115.0	35.3	82.5	-15.4	71.2	31.6
9	134.1	34.1	155.8	-8.2	181.5	-26.8	54.1	-37.5	92.5	-5.1	107.5	13.2	79.3	39.6

# 第3-3表 労働時間指数（所定外労働時間）

（平成25年9月分）

（事業所規模30人以上）

（平成22年＝100）

区分	調査産業計		建設業		製造業		電気・ガス業		情報通信業		運輸業、郵便業		卸売業、小売業		金融業、保険業	
	前年比		前年比		前年比		前年比		前年比		前年比		前年比		前年比	
平成20年	104.4	-1.2	147.0	79.2	105.8	-8.2	116.2	28.3	105.1	-28.2	92.4	14.0	108.9	9.9	164.8	-23.5
21	83.7	-19.8	155.3	5.7	67.8	-35.8	149.0	28.2	96.3	-8.3	91.1	-1.4	100.6	-7.5	122.8	-25.6
22	100.0	19.4	100.0	-35.6	100.0	47.3	100.0	-32.9	100.0	3.8	100.0	9.7	100.0	-0.7	100.0	-18.5
23	105.0	5.0	111.2	11.2	105.8	5.8	105.7	5.7	102.6	2.5	106.1	6.1	96.8	-3.2	93.4	-6.7
24	106.3	1.2	104.5	-6.0	104.8	-0.9	146.2	38.3	89.8	-12.5	118.5	11.7	154.3	59.4	66.9	-28.4
24年9月	105.7	-2.8	107.4	2.6	104.4	-10.0	194.4	53.3	91.9	-9.1	120.2	13.1	148.6	32.4	82.4	-14.8
10	104.5	0.4	92.6	-21.8	97.3	-16.3	194.4	100.2	95.9	-2.5	130.0	34.3	137.8	67.2	94.1	33.5
11	106.8	-7.1	115.6	11.0	107.1	-9.8	176.4	87.5	88.5	-27.9	128.4	9.4	145.9	46.5	91.2	0.2
12	113.6	-2.7	111.5	8.8	125.7	3.9	123.6	32.3	89.9	-11.2	128.8	-0.1	178.4	59.1	35.3	-61.0
25年1月	97.7	-9.5	128.7	4.0	108.8	4.2	98.6	-2.8	93.2	39.3	89.1	-5.4	156.8	-19.4	32.4	-57.6
2	108.0	-1.0	143.4	14.4	110.6	2.4	115.3	2.5	74.3	-18.5	112.5	-3.6	132.4	-5.8	73.5	4.1
3	121.6	5.9	132.8	47.2	127.4	9.1	147.2	-7.8	80.4	-19.6	128.8	1.8	178.4	10.0	100.0	9.6
4	119.3	9.3	113.1	6.1	116.8	14.7	122.2	-22.1	96.6	-8.3	138.1	10.9	164.9	-1.6	100.0	78.9
5	102.3	2.3	92.6	4.6	98.2	3.7	131.9	-6.0	76.4	-0.8	112.8	13.7	164.9	7.0	82.4	16.7
6	113.6	13.6	101.6	21.5	121.2	19.1	130.6	3.3	71.6	-17.9	123.0	7.5	143.2	3.9	73.5	56.1
7	112.5	5.3	111.5	17.2	120.4	15.3	148.6	7.0	74.3	-16.0	135.8	7.1	132.4	0.0	76.5	73.5
8	109.1	11.7	134.4	18.8	109.7	20.3	126.4	-2.2	100.7	6.4	117.5	4.4	170.3	12.5	70.6	60.1
9	108.0	2.2	123.8	15.3	115.9	11.0	151.4	-22.1	94.6	2.9	116.7	-2.9	178.4	20.1	91.2	10.7

区分	学術研究等		飲食サービス業等		生活関連サービス等		教育、学習支援業		医療、福祉		複合サービス事業		その他のサービス業	
	前年比		前年比		前年比		前年比		前年比		前年比		前年比	
平成20年							187.8	-24.0	71.9	-8.1	76.5	-31.3		
21							116.1	-38.2	77.8	8.1	75.1	-1.9		
22	100.0		100.0		100.0		100.0	-13.8	100.0	28.6	100.0	33.2	100.0	
23	124.7	24.4	121.2	21.1	35.8	-63.0	125.2	25.2	104.4	4.4	126.3	26.3	120.5	20.5
24	135.7	8.8	140.9	16.3	184.3	414.8	88.4	-29.4	98.4	-5.7	59.8	-52.7	77.6	-35.6
24年9月	137.0	10.6	94.6	-37.7	340.7	820.8	75.8	-24.0	95.3	-8.0	50.0	-69.7	75.8	-23.8
10	137.0	23.2	110.7	-25.3	244.4	843.6	84.8	-31.7	95.3	-11.7	34.4	-82.5	83.3	-10.1
11	159.1	-15.3	146.4	7.7	203.7	686.5	75.8	-50.8	86.0	-25.7	38.9	-77.5	66.7	-21.6
12	155.9	32.6	119.6	-28.6	133.3	800.7	75.8	-39.9	83.7	-26.3	54.4	-65.1	85.6	-37.4
25年1月	129.1	27.1	83.9	-47.8	211.1	1801.8	81.8	-30.8	86.0	-27.5	48.9	-56.0	77.3	4.2
2	162.2	19.8	108.9	-23.8	107.4	70.5	103.0	-12.9	97.7	-6.7	63.3	-9.6	80.3	-9.4
3	195.3	33.3	101.8	-38.7	77.8	-22.2	130.3	7.5	102.3	0.0	65.6	-18.0	77.3	-7.2
4	191.3	37.2	125.0	-31.4	196.3	65.7	118.2	11.4	109.3	9.3	66.7	11.2	77.3	-0.9
5	152.8	14.1	114.3	-31.2	303.7	43.9	90.9	7.2	114.0	-5.7	54.4	22.5	47.0	-32.6
6	148.8	26.0	105.4	-9.2	188.9	6.2	75.8	-7.3	127.9	37.5	64.4	11.4	80.3	2.9
7	141.7	1.1	103.6	-15.9	203.7	-27.6	66.7	10.1	93.0	-14.9	57.8	-11.9	95.5	26.0
8	128.3	3.1	132.1	-18.7	263.0	-19.3	48.5	-15.8	100.0	38.7	54.4	6.5	85.6	17.7
9	133.1	-2.8	123.2	30.2	181.5	-46.7	69.7	-8.0	79.1	-17.0	70.0	40.0	92.4	21.9



## 第4表 常用雇用指数 (平成25年9月分)

(事業所規模5人以上)

(平成22年=100)

区分	調査産業計		建設業		製造業		電気・ガス業		情報通信業		運輸業, 郵便業		卸売業, 小売業		金融業, 保険業	
	前年比		前年比		前年比		前年比		前年比		前年比		前年比		前年比	
平成20年	103.5	-1.5	91.7	-4.6	110.2	-0.5	121.5	-30.4	107.9	-3.7	93.6	0.1	113.1	-4.7	102.5	1.2
21	102.4	-0.9	99.6	8.6	106.0	-3.8	99.9	-17.6	111.6	3.4	92.2	-1.5	107.4	-5.1	100.0	-2.4
22	100.0	-2.4	100.0	0.3	100.0	-5.7	100.0	0.0	100.0	-10.4	100.0	8.4	100.0	-6.9	100.0	0.0
23	100.0	0.0	97.5	-2.6	94.7	-5.3	140.1	40.0	114.4	14.3	98.7	-1.3	104.1	4.1	103.2	3.2
24	107.3	7.3	86.2	-11.6	83.7	-11.6	273.4	95.1	114.1	-0.3	108.0	9.4	118.6	13.9	100.7	-2.4
24年9月	108.5	8.2	87.7	-8.3	83.5	-12.2	284.9	103.4	117.7	5.6	107.9	11.4	120.4	13.7	99.4	-6.5
10	108.2	9.7	87.8	-6.1	83.2	-6.0	284.9	102.3	117.5	7.8	107.7	10.6	120.3	13.8	99.4	-3.9
11	108.7	8.7	87.5	-6.5	82.5	-12.3	284.7	100.1	122.2	13.6	111.5	14.9	121.3	12.4	99.4	-3.7
12	108.4	10.1	87.7	-6.5	83.2	-6.5	284.7	102.2	121.4	12.8	112.5	15.7	120.4	13.2	99.7	-3.5
25年1月	107.8	7.7	88.0	-8.9	81.7	-6.2	217.6	29.0	121.2	13.1	112.2	16.3	121.9	14.5	99.5	5.3
2	107.8	1.2	89.1	5.8	81.9	-1.0	223.3	-20.4	120.4	15.5	119.9	11.3	119.0	1.2	99.4	-5.8
3	107.7	1.0	90.1	7.8	82.4	-0.4	223.3	-20.4	120.6	11.5	120.0	10.9	119.3	0.3	99.3	-5.8
4	108.6	0.9	88.5	6.8	82.8	-1.4	220.3	-21.6	119.7	7.0	121.3	12.8	120.2	2.3	99.7	-2.3
5	108.9	1.3	88.4	7.5	81.8	-3.1	220.3	-21.2	120.1	7.2	120.3	11.2	121.4	1.3	99.9	-1.1
6	108.4	0.1	86.8	5.0	81.3	-3.3	218.0	-22.9	120.7	7.7	120.4	8.9	121.4	0.7	99.8	-1.7
7	109.0	0.7	85.4	-0.4	80.2	-4.8	220.1	-22.3	118.9	1.7	121.6	11.3	121.2	1.1	98.5	-1.5
8	108.4	0.0	84.3	-1.4	79.8	-4.2	218.5	-23.3	119.8	1.8	121.2	11.7	119.9	0.4	98.6	-1.7
9	107.9	-0.6	84.3	-3.9	80.2	-4.0	218.3	-23.4	110.5	-6.1	120.9	12.0	119.2	-1.0	96.8	-2.6

区分	学術研究等		飲食サービス業等		生活関連サービス等		教育, 学習支援業		医療, 福祉		複合サービス事業		その他のサービス業	
	前年比		前年比		前年比		前年比		前年比		前年比		前年比	
平成20年							96.6	1.1	102.3	4.4	121.0	-9.6		
21							100.3	3.8	107.4	5.0	103.9	-14.2		
22	100.0		100.0		100.0		100.0	-0.3	100.0	-6.9	100.0	-3.7	100.0	
23	109.5	9.6	92.4	-7.6	106.0	6.0	97.4	-2.6	102.0	1.9	98.3	-1.7	101.5	1.5
24	156.4	42.8	80.6	-12.8	105.5	-0.5	107.9	10.8	125.0	22.5	137.3	39.7	135.7	33.7
24年9月	160.6	43.9	78.1	-10.8	110.2	-3.2	111.0	14.4	127.1	23.5	142.1	43.8	138.6	38.2
10	161.1	47.4	76.6	-13.2	112.7	-0.4	108.8	12.5	127.0	23.5	141.8	44.5	138.7	39.7
11	161.1	47.7	76.6	-15.1	115.1	3.3	108.5	10.6	127.5	24.1	139.9	42.6	139.1	42.1
12	159.6	42.0	80.5	-9.3	98.5	-0.7	107.3	9.8	127.8	23.6	139.6	42.4	140.4	40.3
25年1月	157.2	43.6	79.3	-3.9	93.0	4.3	107.0	9.1	127.3	12.5	138.2	-6.3	140.5	33.7
2	154.4	-6.1	75.4	-11.4	92.7	0.0	106.7	-0.6	129.7	4.8	138.0	4.4	139.3	1.2
3	154.1	-3.0	77.0	-6.9	91.0	-9.3	103.3	-1.6	128.8	4.3	136.7	5.3	138.0	0.3
4	154.0	-4.8	76.2	-8.3	107.3	-5.0	107.7	-0.8	129.1	3.1	135.5	2.9	134.5	-3.0
5	155.5	-4.0	79.1	-2.5	106.4	1.0	107.9	-1.1	129.7	4.0	133.2	0.1	135.9	1.7
6	156.0	-2.7	79.1	-2.9	95.9	-13.1	107.0	-2.1	130.6	2.8	133.9	0.9	134.6	-2.5
7	153.9	-3.2	80.0	2.2	104.4	-4.8	106.6	-3.1	134.4	6.1	133.9	0.5	135.6	-1.6
8	155.0	-2.5	79.5	-2.3	103.2	-5.8	107.8	-3.9	132.8	4.9	133.8	-6.7	138.0	-0.1
9	156.2	-2.7	76.9	-1.5	103.4	-6.2	108.9	-1.9	131.8	3.7	132.3	-6.9	138.4	-0.1

## 第4表 常用雇用指数 (平成25年9月分)

(事業所規模30人以上)

(平成22年=100)

区分	調査産業計		建設業		製造業		電気・ガス業		情報通信業		運輸業, 郵便業		卸売業, 小売業		金融業, 保険業	
	前年比		前年比		前年比		前年比		前年比		前年比		前年比		前年比	
平成20年	105.9	0.6	82.5	-10.5	107.7	2.9	112.1	-4.5	134.7	12.0	90.4	1.5	114.1	-5.9	104.3	-6.5
21	105.0	-0.8	99.0	20.1	105.6	-2.0	98.6	-12.2	154.5	14.7	89.6	-0.9	106.6	-6.6	98.3	-5.7
22	100.0	-4.8	100.0	1.0	100.0	-5.3	100.0	1.5	100.0	-35.3	100.0	11.6	100.0	-6.2	100.0	1.7
23	98.1	-1.9	99.3	-0.6	94.1	-5.8	101.9	2.0	95.5	-4.5	97.2	-2.8	101.2	1.2	103.5	3.6
24	103.4	5.4	92.7	-6.6	80.3	-14.7	165.4	62.3	63.9	-33.1	99.3	2.2	106.1	4.8	120.3	16.2
24年9月	104.4	6.1	92.6	-6.8	80.3	-15.1	170.1	66.6	62.5	-33.4	99.1	3.6	106.4	4.2	124.0	21.0
10	104.2	8.5	94.3	-5.1	80.3	-7.5	170.1	65.3	62.2	-30.0	98.8	2.9	106.2	5.4	122.2	19.5
11	104.1	6.2	94.3	-4.5	79.1	-15.5	169.9	65.1	62.1	-29.5	100.2	4.7	106.0	6.0	123.5	20.6
12	103.6	9.1	94.5	-4.3	80.0	-7.5	169.9	65.1	62.1	-29.5	99.8	4.2	106.1	4.9	124.5	21.1
25年1月	102.1	5.5	93.7	-4.2	78.3	-5.9	168.7	29.0	61.8	-29.6	99.4	4.9	105.8	5.3	124.0	66.2
2	101.5	-0.9	93.7	2.3	78.7	-0.3	173.1	3.8	61.5	0.5	100.0	1.0	98.3	-8.3	123.6	-0.9
3	101.6	-0.7	93.7	3.2	79.2	0.5	173.1	3.8	61.3	-0.6	100.2	0.7	104.5	-1.4	123.1	-0.6
4	104.1	-0.4	92.7	1.6	79.2	-0.8	170.8	2.2	61.5	0.7	99.7	-0.4	106.0	-0.4	124.5	-0.2
5	103.8	-0.2	91.9	0.3	78.4	-2.5	170.8	3.0	61.6	0.7	100.6	0.3	106.4	-0.4	125.4	-0.3
6	103.2	-1.2	91.9	0.4	78.0	-2.7	169.0	0.3	61.2	-0.2	100.7	-0.2	107.0	0.1	124.9	-0.7
7	103.7	-1.3	88.8	-3.2	77.9	-4.4	170.6	1.1	60.9	-0.7	101.1	1.6	108.3	1.2	124.5	0.2
8	103.8	-0.7	88.8	-2.4	77.1	-4.2	169.4	-0.4	60.8	-2.7	100.5	1.0	108.0	0.7	126.3	0.8
9	103.5	-0.9	88.7	-4.2	77.2	-3.9	169.2	-0.5	47.2	-24.5	100.4	1.3	108.4	1.9	124.5	0.4

区分	学術研究等		飲食サービス業等		生活関連サービス等		教育, 学習支援業		医療, 福祉		複合サービス事業		その他のサービス業	
	前年比		前年比		前年比		前年比		前年比		前年比		前年比	
平成20年							96.7	3.3	110.5	7.6	189.0	-22.0		
21							100.6	4.0	116.3	5.3	108.4	-42.7		
22	100.0		100.0		100.0		100.0	-0.6	100.0	-14.1	100.0	-7.6	100.0	
23	99.9	-0.1	99.1	-0.9	106.7	6.6	98.2	-1.8	100.2	0.3	99.2	-1.2	98.0	-2.0
24	103.2	3.3	89.7	-9.5	102.5	-3.9	112.3	14.4	125.3	25.0	380.7	283.8	135.5	38.3
24年9月	102.7	2.1	90.6	-7.4	119.3	-2.0	115.2	17.8	125.9	24.9	389.8	280.3	137.2	43.7
10	103.5	2.2	87.6	-12.7	118.9	-1.0	113.9	17.7	126.0	24.8	385.9	276.5	138.3	45.7
11	103.5	2.8	88.5	-14.8	118.0	-0.3	114.2	15.4	126.8	26.3	385.0	275.6	138.1	46.3
12	103.5	3.3	91.3	-10.0	79.0	-15.9	114.2	16.1	127.1	26.2	385.0	277.5	138.8	47.2
25年1月	102.9	1.7	90.3	15.6	60.4	-4.9	114.2	15.9	125.9	8.4	383.1	41.3	138.9	27.3
2	102.9	0.2	86.7	-7.8	60.5	-11.2	112.7	0.0	127.9	3.1	382.1	-3.3	137.7	-0.8
3	102.9	2.1	86.6	-8.2	52.5	-43.2	109.6	0.6	126.3	2.3	373.5	-4.4	137.7	0.0
4	104.4	-0.1	88.4	-4.8	92.1	-19.6	114.6	1.0	130.4	2.1	370.0	-6.9	138.5	-0.1
5	104.0	-0.9	88.7	-1.9	93.8	-4.8	115.0	1.2	129.3	2.2	373.5	-4.3	136.5	-1.0
6	103.7	-1.5	88.2	-0.7	73.8	-37.4	115.0	1.5	129.7	2.0	373.5	-4.7	136.8	-0.6
7	104.1	1.4	89.7	-0.7	95.4	-20.3	115.0	0.0	128.7	1.1	373.5	-4.1	137.4	0.2
8	103.3	0.8	87.7	-2.1	97.4	-18.5	116.4	1.2	130.3	3.7	372.8	-6.0	138.8	1.2
9	103.1	0.4	87.5	-3.4	96.4	-19.2	116.5	1.1	130.0	3.3	363.9	-6.6	139.8	1.9

第5-1表 産業別現金給与額 (平成25年9月分)

(単位:円)

産 業	計					男			女		
	現金給与	きまって	所定内	超 過	特別に	現金給与	きまって	特別に	現金給与	きまって	特別に
	総 額	支給する	給 与	給 与	た 給 与	総 額	給 与	た 給 与	総 額	給 与	た 給 与
<b>(事業所規模5人以上)</b>											
調 査 産 業 計	222,514	219,640	206,078	13,562	2,874	273,339	269,507	3,832	169,537	167,662	1,875
建 設 業	255,553	255,553	238,419	17,134	0	273,432	273,432	0	161,920	161,920	0
製 造 業	202,341	202,239	185,243	16,996	102	252,123	251,978	145	143,633	143,582	51
電 気・ガ ス 業	417,702	417,702	381,514	36,188	0	424,726	424,726	0	357,540	357,540	0
情 報 通 信 業	336,756	336,048	304,667	31,381	708	348,778	348,778	0	285,265	281,522	3,743
運 輸 業, 郵 便 業	284,790	284,763	237,926	46,837	27	301,544	301,513	31	172,509	172,509	0
卸 売 業, 小 売 業	179,401	174,738	166,815	7,923	4,663	240,125	231,421	8,704	123,697	122,742	955
金 融 業, 保 険 業	294,502	286,046	271,354	14,692	8,456	480,755	463,331	17,424	211,305	206,855	4,450
学 術 研 究 等	288,927	288,737	274,156	14,581	190	329,728	329,648	80	164,969	164,442	527
飲 食 サ ー ビ ス 業 等	109,030	106,820	99,700	7,120	2,210	151,224	147,665	3,559	86,935	85,432	1,503
生 活 関 連 サ ー ビ ス 等	180,060	166,023	158,936	7,087	14,037	264,967	235,864	29,103	124,066	119,965	4,101
教 育, 学 習 支 援 業	295,187	294,968	292,078	2,890	219	362,424	362,020	404	215,826	215,826	0
医 療, 福 祉	235,576	231,959	222,208	9,751	3,617	262,510	258,859	3,651	226,576	222,971	3,605
複 合 サ ー ビ ス 事 業	278,722	278,630	271,786	6,844	92	351,619	351,456	163	185,867	185,867	0
そ の 他 の サ ー ビ ス 業	175,952	169,882	158,835	11,047	6,070	207,065	198,759	8,306	116,009	114,247	1,762
食 料 品・た ば こ	174,711	174,711	160,573	14,138	0	235,427	235,427	0	125,990	125,990	0
織 維 工 業	155,920	155,756	151,232	4,524	164	255,218	254,943	275	138,369	138,224	145
木 材・木 製 品	240,062	240,062	210,161	29,901	0	248,399	248,399	0	181,620	181,620	0
パ ル プ・紙	x	x	x	x	x	x	x	x	x	x	x
印 刷・同 関 連 業	190,105	190,105	181,390	8,715	0	236,178	236,178	0	133,881	133,881	0
プ ラ ス チ ッ ク 製 品 業	236,628	236,628	226,175	10,453	0	263,583	263,583	0	159,673	159,673	0
鉄 鋼 業	248,981	248,981	211,878	37,103	0	252,697	252,697	0	200,977	200,977	0
金 属 製 品 製 造 業	232,897	232,897	178,473	54,424	0	263,967	263,967	0	154,438	154,438	0
電 子・デ バ イ ス	209,741	209,741	195,463	14,278	0	282,375	282,375	0	133,108	133,108	0
電 気 機 械 器 具	220,273	219,877	196,966	22,911	396	249,267	248,719	548	165,603	165,493	110
情 報 通 信 機 械 器 具	219,914	219,914	207,378	12,536	0	266,219	266,219	0	154,184	154,184	0
輸 送 用 機 械 器 具	220,417	220,382	189,011	31,371	35	248,656	248,656	0	132,859	132,715	144
E そ の 他	216,898	216,898	203,540	13,358	0	255,385	255,385	0	161,292	161,292	0
卸 売 業	231,950	231,446	222,614	8,832	504	267,864	267,127	737	154,398	154,398	0
小 売 業	157,764	151,389	143,840	7,549	6,375	220,313	205,918	14,395	117,095	115,934	1,161
宿 泊 業	154,550	149,824	140,122	9,702	4,726	202,966	196,290	6,676	119,937	116,605	3,332
M そ の 他	91,168	89,945	83,838	6,107	1,223	124,350	122,409	1,941	75,911	75,019	892
医 療 業	285,177	285,177	270,143	15,034	0	334,824	334,824	0	266,517	266,517	0
P そ の 他	194,048	187,403	182,075	5,328	6,645	191,035	183,774	7,261	194,955	188,495	6,460
他 の 事 業 サ ー ビ ス	147,503	147,503	135,978	11,525	0	182,195	182,195	0	89,264	89,264	0
R そ の 他	213,402	199,341	188,922	10,419	14,061	236,380	218,284	18,096	159,807	155,159	4,648
<b>(事業所規模30人以上)</b>											
調 査 産 業 計	250,040	245,543	228,945	16,598	4,497	298,797	293,548	5,249	194,985	191,337	3,648
建 設 業	296,850	296,850	268,190	28,660	0	303,653	303,653	0	230,643	230,643	0
製 造 業	210,527	210,501	191,044	19,457	26	255,461	255,450	11	152,416	152,370	46
電 気・ガ ス 業	417,702	417,702	381,514	36,188	0	424,726	424,726	0	357,540	357,540	0
情 報 通 信 業	414,878	412,767	378,498	34,269	2,111	423,756	423,756	0	388,562	380,194	8,368
運 輸 業, 郵 便 業	296,392	296,392	240,996	55,396	0	307,724	307,724	0	139,280	139,280	0
卸 売 業, 小 売 業	206,898	193,658	184,310	9,348	13,240	298,217	272,445	25,772	130,019	127,329	2,690
金 融 業, 保 険 業	248,130	240,098	234,535	5,563	8,032	384,795	384,795	0	214,545	204,539	10,006
学 術 研 究 等	309,274	309,096	293,530	15,566	178	342,557	342,339	218	160,819	160,819	0
飲 食 サ ー ビ ス 業 等	142,312	136,195	127,860	8,335	6,117	211,026	201,081	9,945	106,837	102,696	4,141
生 活 関 連 サ ー ビ ス 等	219,007	180,799	174,767	6,032	38,208	308,680	234,066	74,614	153,556	141,920	11,636
教 育, 学 習 支 援 業	331,756	331,756	327,839	3,917	0	386,919	386,919	0	208,840	208,840	0
医 療, 福 祉	280,704	274,891	263,250	11,641	5,813	310,956	305,874	5,082	268,397	262,286	6,111
複 合 サ ー ビ ス 事 業	273,097	272,888	263,381	9,507	209	333,377	333,057	320	159,185	159,185	0
そ の 他 の サ ー ビ ス 業	155,540	155,540	143,659	11,881	0	188,589	188,589	0	97,709	97,709	0
食 料 品・た ば こ	182,598	182,598	165,342	17,256	0	245,043	245,043	0	141,050	141,050	0
織 維 工 業	163,696	163,483	161,153	2,330	213	264,439	264,123	316	143,145	142,953	192
木 材・木 製 品	261,690	261,690	217,761	43,929	0	269,184	269,184	0	182,776	182,776	0
パ ル プ・紙	x	x	x	x	x	x	x	x	x	x	x
印 刷・同 関 連 業	197,754	197,754	187,316	10,438	0	238,056	238,056	0	144,330	144,330	0
プ ラ ス チ ッ ク 製 品 業	243,048	243,048	232,833	10,215	0	271,518	271,518	0	156,299	156,299	0
鉄 鋼 業	248,981	248,981	211,878	37,103	0	252,697	252,697	0	200,977	200,977	0
金 属 製 品 製 造 業	232,897	232,897	178,473	54,424	0	263,967	263,967	0	154,438	154,438	0
電 子・デ バ イ ス	222,216	222,216	204,611	17,605	0	274,686	274,686	0	154,907	154,907	0
電 気 機 械 器 具	220,517	220,517	195,771	24,746	0	247,946	247,946	0	169,032	169,032	0
情 報 通 信 機 械 器 具	219,914	219,914	207,378	12,536	0	266,219	266,219	0	154,184	154,184	0
輸 送 用 機 械 器 具	220,417	220,382	189,011	31,371	35	248,656	248,656	0	132,859	132,715	144
E そ の 他	229,761	229,761	214,487	15,274	0	258,373	258,373	0	169,078	169,078	0
卸 売 業	276,676	276,676	268,688	7,988	0	311,739	311,739	0	170,798	170,798	0
小 売 業	183,917	166,316	156,520	9,796	17,601	288,930	245,456	43,474	124,797	121,762	3,035
宿 泊 業	180,362	172,816	160,255	12,561	7,546	256,717	245,605	11,112	129,483	124,313	5,170
M そ の 他	105,964	101,212	96,914	4,298	4,752	149,514	141,141	8,373	88,711	85,394	3,317
医 療 業	303,403	303,403	287,491	15,912	0	336,441	336,441	0	287,501	287,501	0
P そ の 他	251,060	237,655	231,593	6,062	13,405	266,361	252,385	13,976	246,162	232,939	13,223
他 の 事 業 サ ー ビ ス	143,157	143,157	131,020	12,137	0	173,613	173,613	0	84,324	84,324	0
R そ の 他	190,697	190,697	179,544	11,153	0	237,542	237,542	0	128,017	128,017	0

(注) 「X」は調査対象事業所が少ないため又は調査票提出事業所が少ないため非公表とする。以下、同様とする。

第5-2表 産業別労働時間 (平成25年9月分)

(単位:日,時間)

産 業	計				男				女			
	出 勤	総 実	所定内	所定外	出 勤	総 実	所定内	所定外	出 勤	総 実	所定内	所定外
	日 数	時 間	時 間	時 間	日 数	時 間	時 間	時 間	日 数	時 間	時 間	時 間
<b>(事業所規模5人以上)</b>												
調 査 産 業 計	19.6	148.0	139.6	8.4	20.2	162.0	149.9	12.1	19.0	133.5	128.9	4.6
建 設 業	21.8	175.0	164.3	10.7	22.0	179.4	167.7	11.7	20.7	152.0	146.5	5.5
製 造 業	20.2	162.4	150.6	11.8	20.5	172.2	156.3	15.9	20.0	150.7	143.8	6.9
電 気 ・ ガ ス 業	17.2	138.8	127.9	10.9	17.3	140.4	128.5	11.9	16.9	125.1	122.8	2.3
情 報 通 信 業	21.7	182.1	165.6	16.5	21.6	183.2	165.5	17.7	22.4	177.5	165.8	11.7
運 輸 業 , 郵 便 業	20.2	177.4	151.4	26.0	20.3	183.2	153.9	29.3	19.7	138.3	134.8	3.5
卸 売 業 , 小 売 業	20.6	146.7	141.1	5.6	21.3	162.6	155.0	7.6	19.9	132.3	128.4	3.9
金 融 業 , 保 険 業	17.1	133.1	124.6	8.5	17.3	142.9	127.7	15.2	17.0	128.7	123.2	5.5
学 術 研 究 等	18.8	152.7	141.3	11.4	19.4	162.6	148.7	13.9	16.7	122.5	118.8	3.7
飲 食 サ ー ビ ス 業 等	17.0	109.7	103.0	6.7	18.3	135.0	126.7	8.3	16.4	96.4	90.6	5.8
生 活 関 連 サ ー ビ ス 等	18.5	133.2	128.3	4.9	21.8	166.8	160.0	6.8	16.3	110.9	107.3	3.6
教 育 , 学 習 支 援 業	17.9	128.6	124.6	4.0	17.8	131.1	128.3	2.8	18.1	125.7	120.2	5.5
医 療 , 福 祉	18.8	137.2	133.5	3.7	18.0	129.8	126.5	3.3	19.1	139.7	135.9	3.8
複 合 サ ー ビ ス 事 業	18.3	142.9	138.6	4.3	18.3	145.8	139.4	6.4	18.3	139.2	137.7	1.5
そ の 他 の サ ー ビ ス 業	20.6	152.2	143.4	8.8	21.0	168.0	155.5	12.5	19.8	121.9	120.0	1.9
食 料 品 ・ た ば こ	20.5	153.2	144.0	9.2	21.4	167.5	153.5	14.0	19.8	141.8	136.4	5.4
織 維 工 業	21.2	158.7	153.9	4.8	21.5	160.9	159.0	1.9	21.2	158.3	153.0	5.3
木 材 ・ 木 製 品	23.3	198.6	173.6	25.0	23.3	199.9	173.4	26.5	22.8	190.0	175.0	15.0
パ ル プ ・ 紙	x	x	x	x	x	x	x	x	x	x	x	x
印 刷 ・ 同 関 連 業	17.7	130.1	124.5	5.6	17.1	132.1	124.2	7.9	18.5	127.8	124.8	3.0
プ ラ ス チ ッ ク 製 品	21.6	173.4	165.9	7.5	21.8	176.1	167.5	8.6	21.2	165.5	161.2	4.3
鉄 鋼 製 品 製 造 業	20.8	181.5	162.1	19.4	20.8	181.9	161.7	20.2	21.4	176.9	167.9	9.0
金 属 製 品 製 造 業	22.4	207.3	170.0	37.3	22.2	217.3	174.8	42.5	22.9	182.0	157.9	24.1
電 子 ・ デ バ イ ス	18.5	146.4	137.4	9.0	18.4	158.1	146.1	12.0	18.7	134.1	128.3	5.8
電 気 機 械 器 具	18.5	159.4	144.4	15.0	18.5	163.9	146.6	17.3	18.3	150.9	140.3	10.6
情 報 通 信 機 械 器 具	15.7	130.6	123.1	7.5	16.7	139.3	131.0	8.3	14.3	118.3	111.9	6.4
輸 送 用 機 械 器 具	21.0	184.6	154.9	29.7	21.6	199.9	163.0	36.9	19.2	137.1	129.9	7.2
E そ の 他	22.0	176.3	167.2	9.1	22.2	181.2	171.2	10.0	21.6	169.2	161.4	7.8
卸 売 業	21.4	166.4	161.2	5.2	21.7	173.1	166.9	6.2	20.8	151.8	148.9	2.9
小 売 業	20.3	138.6	132.8	5.8	21.1	154.9	146.4	8.5	19.7	128.1	124.0	4.1
宿 泊 業	18.8	132.7	126.1	6.6	19.3	152.7	143.7	9.0	18.5	118.4	113.5	4.9
M そ の 他	16.3	100.6	93.9	6.7	17.8	125.8	117.9	7.9	15.6	89.0	82.9	6.1
医 療 業	19.3	144.9	140.0	4.9	19.1	143.9	138.6	5.3	19.4	145.2	140.5	4.7
P そ の 他	18.4	130.8	128.1	2.7	16.9	115.9	114.5	1.4	18.9	135.4	132.2	3.2
他 の 事 業 サ ー ビ ス	20.4	142.9	131.9	11.0	20.6	165.3	148.1	17.2	20.0	105.4	104.8	0.6
R そ の 他	20.9	164.5	158.5	6.0	21.4	171.2	164.3	6.9	19.6	148.9	145.0	3.9
<b>(事業所規模30人以上)</b>												
調 査 産 業 計	19.1	148.9	139.4	9.5	19.6	161.3	147.5	13.8	18.6	135.1	130.4	4.7
建 設 業	20.4	173.8	158.7	15.1	20.4	174.9	158.6	16.3	20.3	163.7	159.4	4.3
製 造 業	19.9	164.2	151.1	13.1	20.1	173.4	155.8	17.6	19.6	152.3	145.1	7.2
電 気 ・ ガ ス 業	17.2	138.8	127.9	10.9	17.3	140.4	128.5	11.9	16.9	125.1	122.8	2.3
情 報 通 信 業	22.4	176.5	162.5	14.0	22.2	176.2	162.0	14.2	23.0	177.2	163.9	13.3
運 輸 業 , 郵 便 業	19.7	176.4	146.4	30.0	19.8	179.3	147.6	31.7	19.2	135.8	130.3	5.5
卸 売 業 , 小 売 業	19.8	142.9	136.3	6.6	20.8	162.0	155.0	7.0	19.0	126.8	120.6	6.2
金 融 業 , 保 険 業	17.4	131.4	128.3	3.1	18.0	144.8	134.6	10.2	17.3	128.0	126.7	1.3
学 術 研 究 等	19.3	168.0	151.1	16.9	19.8	174.1	154.6	19.5	17.5	141.0	135.4	5.6
飲 食 サ ー ビ ス 業 等	18.6	125.8	118.9	6.9	20.3	163.1	152.7	10.4	17.8	106.4	101.4	5.0
生 活 関 連 サ ー ビ ス 等	20.0	149.5	144.6	4.9	21.9	167.5	162.3	5.2	18.6	136.5	131.7	4.8
教 育 , 学 習 支 援 業	18.0	129.3	127.0	2.3	17.9	133.3	131.3	2.0	18.0	120.4	117.4	3.0
医 療 , 福 祉	18.2	138.3	134.9	3.4	18.4	140.0	136.6	3.4	18.1	137.6	134.2	3.4
複 合 サ ー ビ ス 事 業	18.3	143.7	137.4	6.3	18.7	147.9	138.9	9.0	17.4	135.7	134.5	1.2
そ の 他 の サ ー ビ ス 業	19.6	142.0	129.8	12.2	19.9	160.5	143.0	17.5	19.2	109.6	106.7	2.9
食 料 品 ・ た ば こ	20.1	160.8	149.7	11.1	20.3	172.0	155.2	16.8	20.0	153.4	146.1	7.3
織 維 工 業	20.5	150.8	148.9	1.9	21.4	159.4	157.2	2.2	20.3	149.1	147.2	1.9
木 材 ・ 木 製 品	22.1	195.2	164.0	31.2	22.4	198.9	165.8	33.1	19.0	156.3	145.2	11.1
パ ル プ ・ 紙	x	x	x	x	x	x	x	x	x	x	x	x
印 刷 ・ 同 関 連 業	17.4	136.5	129.6	6.9	17.2	140.2	131.2	9.0	17.6	131.6	127.5	4.1
プ ラ ス チ ッ ク 製 品	21.8	174.4	166.8	7.6	22.0	177.8	169.7	8.1	21.2	164.0	158.1	5.9
鉄 鋼 製 品 製 造 業	20.8	181.5	162.1	19.4	20.8	181.9	161.7	20.2	21.4	176.9	167.9	9.0
金 属 製 品 製 造 業	22.4	207.3	170.0	37.3	22.2	217.3	174.8	42.5	22.9	182.0	157.9	24.1
電 子 ・ デ バ イ ス	18.0	150.8	140.2	10.6	17.7	155.5	142.0	13.5	18.5	144.8	138.0	6.8
電 気 機 械 器 具	18.2	159.8	143.6	16.2	18.3	163.9	145.3	18.6	18.2	152.1	140.5	11.6
情 報 通 信 機 械 器 具	15.7	130.6	123.1	7.5	16.7	139.3	131.0	8.3	14.3	118.3	111.9	6.4
輸 送 用 機 械 器 具	21.0	184.6	154.9	29.7	21.6	199.9	163.0	36.9	19.2	137.1	129.9	7.2
E そ の 他	22.1	179.4	169.3	10.1	22.3	183.1	172.0	11.1	21.6	171.5	163.5	8.0
卸 売 業	20.4	162.6	158.2	4.4	21.0	168.9	164.3	4.6	18.8	143.7	140.1	3.6
小 売 業	19.6	136.4	129.1	7.3	20.7	157.2	148.6	8.6	19.0	124.7	118.1	6.6
宿 泊 業	20.0	145.9	137.8	8.1	21.3	179.4	168.2	11.2	19.1	123.6	117.6	6.0
M そ の 他	17.3	106.5	100.8	5.7	19.0	141.0	131.7	9.3	16.7	92.8	88.5	4.3
医 療 業	18.5	140.5	136.3	4.2	18.8	140.9	136.9	4.0	18.4	140.5	136.1	4.4
P そ の 他	17.7	135.1	132.9	2.2	17.7	138.3	136.0	2.3	17.7	134.2	132.0	2.2
他 の 事 業 サ ー ビ ス	19.8	138.2	125.4	12.8	19.8	157.6	138.6	19.0	19.9	100.8	99.8	1.0
R そ の 他	19.0	152.6	142.3	10.3	20.2	169.9	157.2	12.7	17.4	129.5	122.3	7.2

第5-3表 産業別労働者数 (平成25年9月分)

(単位：人，%)

産 業	計						男			女		
	前調査 期間末	増 加	減 少	本調査 期間末	うちパートタイム		本調査 期間末	うちパートタイム		本調査 期間末	うちパートタイム	
					労働者数	比率		労働者数	比率		労働者数	比率
<b>(事業所規模5人以上)</b>												
調査産業計	181,498	3,081	4,009	180,570	50,698	28.1	91,801	12,140	13.2	88,769	38,558	43.4
建設業	12,184	127	126	12,185	684	5.6	10,250	276	2.7	1,935	408	21.1
製造業	27,068	365	245	27,188	4,681	17.2	14,664	974	6.6	12,524	3,707	29.6
電気・ガス業	957	0	1	956	14	1.5	856	14	1.6	100	0	0.0
情報通信業	3,103	24	265	2,862	139	4.9	2,329	82	3.5	533	57	10.7
運輸業，郵便業	12,568	48	85	12,531	1,441	11.5	10,889	679	6.2	1,642	762	46.4
卸売業，小売業	35,282	781	989	35,074	14,295	40.8	16,800	2,880	17.1	18,274	11,415	62.5
金融業，保険業	5,210	21	116	5,115	81	1.6	1,594	0	0.0	3,521	81	2.3
学術研究等	4,479	140	105	4,514	677	15.0	3,366	122	3.6	1,148	555	48.3
飲食サービス業等	10,026	240	570	9,696	7,510	77.5	3,342	1,930	57.7	6,354	5,580	87.8
生活関連サービス等	6,138	136	122	6,152	3,006	48.9	2,454	688	28.0	3,698	2,318	62.7
教育，学習支援業	13,508	196	56	13,648	4,790	35.1	7,351	1,390	18.9	6,297	3,400	54.0
医療，福祉	36,475	656	947	36,184	10,482	29.0	8,720	2,250	25.8	27,464	8,232	30.0
複合サービス事業	2,647	9	37	2,619	228	8.7	1,468	0	0.0	1,151	228	19.8
その他のサービス業	10,504	329	295	10,538	2,338	22.2	6,937	745	10.7	3,601	1,593	44.2
食料品・たばこ業	6,234	84	99	6,219	2,103	33.8	2,756	535	19.4	3,463	1,568	45.3
繊維工業	3,121	120	24	3,217	380	11.8	474	19	4.0	2,743	361	13.2
木材・木製品業	818	9	3	824	55	6.7	720	42	5.8	104	13	12.5
パルプ・紙業	x	x	x	x	x	x	x	x	x	x	x	x
印刷・同関連業	645	20	0	665	228	34.3	360	66	18.3	305	162	53.1
プラスチック製品業	625	4	5	624	61	9.8	464	19	4.1	160	42	26.3
鉄鋼業	601	2	7	596	19	3.2	553	8	1.4	43	11	25.6
金属製品製造業	627	12	11	628	139	22.1	448	23	5.1	180	116	64.4
電子・デバイス業	2,152	9	20	2,141	565	26.4	1,101	80	7.3	1,040	485	46.6
電気機械器具業	5,567	21	8	5,580	341	6.1	3,643	47	1.3	1,937	294	15.2
情報通信機械器具業	842	0	0	842	88	10.5	494	49	9.9	348	39	11.2
輸送用機械器具業	993	12	1	1,004	156	15.5	760	15	2.0	244	141	57.8
Eその他	4,736	71	67	4,740	542	11.4	2,798	69	2.5	1,942	473	24.4
卸売業	10,266	64	76	10,254	1,406	13.7	7,038	290	4.1	3,216	1,116	34.7
M小売業	25,016	717	913	24,820	12,889	51.9	9,762	2,590	26.5	15,058	10,299	68.4
宿泊業	2,792	26	52	2,766	1,562	56.5	1,148	468	40.8	1,618	1,094	67.6
Mその他	7,234	214	518	6,930	5,948	85.8	2,194	1,462	66.6	4,736	4,486	94.7
医療業	16,610	35	144	16,501	2,533	15.4	4,495	732	16.3	12,006	1,801	15.0
Pその他	19,865	621	803	19,683	7,949	40.4	4,225	1,518	35.9	15,458	6,431	41.6
他の事業サービス	5,992	212	238	5,966	1,618	27.1	3,743	514	13.7	2,223	1,104	49.7
Rその他	4,512	117	57	4,572	720	15.7	3,194	231	7.2	1,378	489	35.5
<b>(事業所規模30人以上)</b>												
調査産業計	92,952	930	1,216	92,666	20,690	22.3	49,107	5,544	11.3	43,559	15,146	34.8
建設業	2,921	0	3	2,918	256	8.8	2,646	253	9.6	272	3	1.1
製造業	21,310	177	152	21,335	3,120	14.6	12,006	686	5.7	9,329	2,434	26.1
電気・ガス業	957	0	1	956	14	1.5	856	14	1.6	100	0	0.0
情報通信業	1,127	13	265	875	49	5.6	654	41	6.3	221	8	3.6
運輸業，郵便業	7,416	48	61	7,403	613	8.3	6,892	458	6.6	511	155	30.3
卸売業，小売業	11,974	132	84	12,022	4,465	37.1	5,508	601	10.9	6,514	3,864	59.3
金融業，保険業	1,991	7	35	1,963	49	2.5	390	0	0.0	1,573	49	3.1
学術研究等	1,514	6	9	1,511	165	10.9	1,234	84	6.8	277	81	29.2
飲食サービス業等	3,565	130	135	3,560	2,449	68.8	1,239	529	42.7	2,321	1,920	82.7
生活関連サービス等	2,269	14	37	2,246	941	41.9	946	296	31.3	1,300	645	49.6
教育，学習支援業	8,730	24	19	8,735	2,514	28.8	6,028	865	14.3	2,707	1,649	60.9
医療，福祉	22,627	168	215	22,580	4,206	18.6	6,509	1,234	19.0	16,071	2,972	18.5
複合サービス事業	1,167	9	37	1,139	38	3.3	747	0	0.0	392	38	9.7
その他のサービス業	5,384	202	163	5,423	1,811	33.4	3,452	483	14.0	1,971	1,328	67.4
食料品・たばこ業	4,208	84	55	4,237	1,437	33.9	1,671	337	20.2	2,566	1,100	42.9
繊維工業	2,442	27	24	2,445	195	8.0	412	4	1.0	2,033	191	9.4
木材・木製品業	487	9	3	493	55	11.2	449	42	9.4	44	13	29.5
パルプ・紙業	x	x	x	x	x	x	x	x	x	x	x	x
印刷・同関連業	500	0	0	500	158	31.6	285	46	16.1	215	112	52.1
プラスチック製品業	474	4	5	473	61	12.9	358	19	5.3	115	42	36.5
鉄鋼業	601	2	7	596	19	3.2	553	8	1.4	43	11	25.6
金属製品製造業	627	12	11	628	139	22.1	448	23	5.1	180	116	64.4
電子・デバイス業	1,565	9	7	1,567	271	17.3	879	53	6.0	688	218	31.7
電気機械器具業	5,045	0	3	5,042	182	3.6	3,289	19	0.6	1,753	163	9.3
情報通信機械器具業	842	0	0	842	88	10.5	494	49	9.9	348	39	11.2
輸送用機械器具業	993	12	1	1,004	156	15.5	760	15	2.0	244	141	57.8
Eその他	3,419	17	36	3,400	355	10.4	2,315	69	3.0	1,085	286	26.4
卸売業	2,974	17	20	2,971	228	7.7	2,235	47	2.1	736	181	24.6
M小売業	9,000	115	64	9,051	4,237	46.8	3,273	554	16.9	5,778	3,683	63.7
宿泊業	1,743	26	31	1,738	924	53.2	696	180	25.9	1,042	744	71.4
Mその他	1,822	104	104	1,822	1,525	83.7	543	349	64.3	1,279	1,176	91.9
医療業	12,856	35	144	12,747	1,892	14.8	4,132	722	17.5	8,615	1,170	13.6
Pその他	9,771	133	71	9,833	2,314	23.5	2,377	512	21.5	7,456	1,802	24.2
他の事業サービス	3,999	100	106	3,993	1,544	38.7	2,639	458	17.4	1,354	1,086	80.2
Rその他	1,385	102	57	1,430	267	18.7	813	25	3.1	617	242	39.2

## 第6表 産業、就業形態別

現金給与総額（平成25年9月分）

（事業所規模5人以上）

（単位：円）

産 業	一般労働者					パートタイム労働者				
	現金給与 総 額	きまって 支給する 給 与	所 定 内 給 与	超 過 労 働 給 与	特 別 に 支 払 わ れ た 給 与	現金給与 総 額	きまって 支給する 給 与	所 定 内 給 与	超 過 労 働 給 与	特 別 に 支 払 わ れ た 給 与
調査産業計	271,823	268,045	250,179	17,866	3,778	96,316	95,756	93,208	2,548	560
製造業	223,400	223,277	203,823	19,454	123	101,188	101,188	95,999	5,189	0
卸売業，小売業	239,288	231,445	219,830	11,615	7,843	93,014	92,939	90,342	2,597	75
医療，福祉	286,008	281,724	268,492	13,232	4,284	111,237	109,266	108,098	1,168	1,971
（事業所規模30人以上）										
調査産業計	291,335	285,894	265,571	20,323	5,441	106,006	104,801	101,196	3,605	1,205
製造業	226,603	226,573	205,099	21,474	30	115,774	115,773	108,204	7,569	1
卸売業，小売業	273,567	252,587	240,918	11,669	20,980	94,940	94,697	89,247	5,450	243
医療，福祉	315,210	309,192	295,278	13,914	6,018	129,597	124,679	122,993	1,686	4,918

出勤日数及び労働時間（平成25年9月分）

（事業所規模5人以上）

（単位：日，時間）

産 業	一般労働者				パートタイム労働者			
	出 勤 日 数	総 実 労 働 時 間	所 定 内 所 定 外 労 働 時 間	所 定 外 所 定 内 労 働 時 間	出 勤 日 数	総 実 労 働 時 間	所 定 内 所 定 外 労 働 時 間	所 定 外 所 定 内 労 働 時 間
調査産業計	20.4	166.1	155.2	10.9	17.7	101.8	99.8	2.0
製造業	20.4	170.2	157.0	13.2	19.4	124.8	120.1	4.7
卸売業，小売業	21.4	173.7	165.2	8.5	19.4	107.8	106.3	1.5
医療，福祉	19.4	150.9	145.9	5.0	17.4	103.6	103.0	0.6
（事業所規模30人以上）								
調査産業計	19.5	161.5	150.0	11.5	17.7	105.4	102.6	2.8
製造業	19.9	168.8	154.7	14.1	19.7	137.0	130.1	6.9
卸売業，小売業	20.4	164.9	156.4	8.5	18.8	106.0	102.6	3.4
医療，福祉	18.7	146.4	142.3	4.1	16.2	102.5	102.3	0.2

労働者数（平成25年9月分）

（事業所規模5人以上）

（単位：人）

産 業	一般労働者				パートタイム労働者			
	前 調 査 期 間 末	増 加	減 少	本 調 査 期 間 末	前 調 査 期 間 末	増 加	減 少	本 調 査 期 間 末
調査産業計	130,473	1,158	1,797	129,872	51,025	1,923	2,212	50,698
製造業	22,400	240	122	22,507	4,668	125	123	4,681
卸売業，小売業	20,772	236	287	20,779	14,510	545	702	14,295
医療，福祉	25,990	103	393	25,702	10,485	553	554	10,482
（事業所規模30人以上）								
調査産業計	72,282	498	795	71,976	20,670	432	421	20,690
製造業	18,244	73	91	18,215	3,066	104	61	3,120
卸売業，小売業	7,483	104	29	7,557	4,491	28	55	4,465
医療，福祉	18,429	103	159	18,374	4,198	65	56	4,206

## 毎月勤労統計調査 平成25年9月分統計表

### 利用上の注意

- 1) 統計数値は、特に断りのない限り、事業所規模5人以上、常用労働者(パートタイム労働者を含む。)に関するものである。
- 2) 「前年比」は、対前年増減率(%)を掲載している。季節調整指数の「前月比」は、対前月増減率(%)を掲載している。月次の場合、「前年比」、「前年差」は前年同月と比較している。
- 3) 産業名で、鉱業、採石業等、電気・ガス業、不動産・物品賃貸業、学術研究等、飲食サービス業等、生活関連サービス等、その他のサービス業とあるのは、それぞれ鉱業、採石業、砂利採取業、電気・ガス・熱供給・水道業、不動産業、物品賃貸業、学術研究、専門・技術サービス業、宿泊業、飲食サービス業、生活関連サービス業、娯楽業、サービス業(他に分類されないもの)のことである。
- 4) 入職(離職)率とは、前月末労働者数に対する月間の入職(離職)者の割合(%)である。なお、入職(離職)者には、同一企業内での事業所間の異動者を含む。
- 5) 前年比などの増減率は、指数等により算出しており、実数で計算した場合と必ずしも一致しない。
- 6) 指数、前年比などの増減率は、調査事業所の抽出替え等に伴い、将来、改訂されることがある。また、季節調整値及びその前月(期)比は、原則として1月分速報発表時に過去に遡って改訂する(直近では、平成25年1月分速報発表時において改訂した)。
- 7) 常用労働者とは、
  - ① 期間を定めずに、又は1か月を超える期間を定めて雇われている者
  - ② 日々又は1か月以内の期間を定めて雇われている者のうち、調査期間の前2か月間にそれぞれ18日以上雇われている者のいずれかに該当する者をいう。
- 8) パートタイム労働者とは、常用労働者のうち、
  - ① 1日の所定労働時間が一般の労働者より短い者
  - ② 1日の所定労働時間が一般の労働者と同じで1週の所定労働日数が一般の労働者より短い者のいずれかに該当する者をいう。また、一般労働者とは、常用労働者のうち、パートタイム労働者でない者をいう。
- 9) 確報値は、速報値の集計後に新たに提出された調査票を加え集計したものである。速報値と異なる傾向の調査票が多く提出された場合、改訂の度合いが大きくなる可能性がある。

### 第1表 月間現金給与額

(事業所規模5人以上、平成25年9月確報)

産 業	現金給与総額		きまって支給				特別に支払われ た給与			
			する給与		所定内給与				所定外給与	
	前年比	前年比	前年比	前年比	前年比	前年比	前年比	前年比		
	円	%	円	%	円	%	円	%	円	%
調査産業計	264,447	-0.2	259,508	-0.4	240,934	-0.6	18,574	3.6	4,939	5.5
鉱業、採石業等	300,574	0.6	295,746	0.8	273,661	1.1	22,085	-3.1	4,828	-13.6
建設業	330,432	1.6	321,168	0.5	300,237	0.1	20,931	7.6	9,264	61.5
製造業	306,664	0.5	303,016	0.6	271,905	-0.2	31,111	6.9	3,648	-5.9
電気・ガス業	427,532	0.3	424,282	0.0	376,985	-0.5	47,297	4.0	3,250	25.9
情報通信業	394,402	-0.1	379,815	-0.6	345,183	-0.6	34,632	-0.3	14,587	11.0
運輸業、郵便業	293,419	2.2	289,692	1.9	251,942	1.2	37,750	6.2	3,727	52.7
卸売業、小売業	232,174	0.2	226,454	0.0	215,851	-0.3	10,603	6.4	5,720	8.3
金融業、保険業	359,213	-1.4	348,701	-1.4	327,041	-1.1	21,660	-5.8	10,512	-2.8
不動産・物品賃貸業	299,286	2.3	289,347	3.1	273,896	3.6	15,451	-5.4	9,939	-14.9
学術研究等	371,116	-1.1	351,013	-0.9	324,840	-1.4	26,173	5.4	20,103	-1.5
飲食サービス業等	118,397	-1.1	117,618	-0.9	111,684	-1.2	5,934	5.4	779	-18.3
生活関連サービス等	196,993	-3.0	193,860	-3.1	185,306	-3.1	8,554	-3.8	3,133	3.4
教育、学習支援業	297,342	-2.4	294,457	-2.2	290,157	-2.2	4,300	-4.8	2,885	-21.9
医療、福祉	247,680	-0.8	245,443	-1.0	231,303	-1.1	14,140	0.5	2,237	21.3
複合サービス事業	281,192	0.7	279,370	0.3	269,112	0.6	10,258	-6.7	1,822	56.7
その他のサービス業	222,444	-1.1	219,124	-0.7	201,719	-0.9	17,405	3.4	3,320	-21.6
事業所規模30人以上										
調査産業計	294,452	0.1	288,387	0.0	264,625	-0.4	23,762	4.4	6,065	5.0
製造業	327,110	0.9	323,028	1.0	286,899	0.1	36,129	8.6	4,082	-3.1
卸売業、小売業	258,276	0.3	249,044	-0.1	236,286	-0.4	12,758	3.9	9,232	17.2
医療、福祉	279,488	-0.1	277,991	-0.1	259,398	-0.2	18,593	2.1	1,497	-16.5

毎月勤労統計調査の結果は、厚生労働省のWebページにも掲載されています。(http://www.mhlw.go.jp/toukei\_hakusho/toukei/)

### 第2表 月間実労働時間及び出勤日数

(事業所規模5人以上、平成25年9月確報)

産 業	総実労働時間						出 勤 日 数	
			所定内労働時間		所定外労働時間			
	前年比		前年比		前年比		前年差	
	時間	%	時間	%	時間	%	日	日
調査産業計	144.2	-0.8	133.7	-1.2	10.5	3.9	18.7	-0.2
鉱業、採石業等	164.3	0.1	150.8	1.1	13.5	-9.4	20.4	-0.1
建設業	173.6	1.2	160.2	0.4	13.4	12.6	21.3	0.2
製造業	163.1	0.2	147.6	-0.4	15.5	7.6	19.6	0.0
電気・ガス業	149.2	-0.8	135.4	-1.4	13.8	4.6	18.2	-0.2
情報通信業	158.8	-1.4	141.3	-1.4	17.5	-1.7	18.7	-0.3
運輸業、郵便業	172.6	-0.4	149.2	-1.0	23.4	3.1	20.2	-0.2
卸売業、小売業	137.7	-0.2	130.7	-0.6	7.0	9.4	19.0	-0.2
金融業、保険業	142.7	-1.9	131.2	-1.9	11.5	-1.7	17.9	-0.4
不動産・物品賃貸業	150.7	-0.2	140.8	-0.2	9.9	0.0	19.3	-0.1
学術研究等	155.8	-1.2	141.8	-1.4	14.0	0.0	18.8	-0.2
飲食サービス業等	102.3	-1.9	97.4	-2.0	4.9	2.1	15.9	-0.2
生活関連サービス等	139.0	-2.7	132.4	-2.6	6.6	-3.0	19.0	-0.3
教育、学習支援業	124.6	-2.8	118.4	-2.9	6.2	-1.6	16.8	-0.3
医療、福祉	133.5	-1.4	128.4	-1.6	5.1	4.1	18.1	-0.3
複合サービス事業	142.2	-0.6	135.2	-0.8	7.0	4.4	18.1	-0.2
その他のサービス業	143.8	-0.1	132.6	-0.7	11.2	6.7	18.8	-0.1
事業所規模30人以上								
調査産業計	147.2	-0.6	134.9	-1.0	12.3	4.3	18.7	-0.1
製造業	163.6	0.5	146.5	-0.6	17.1	10.3	19.2	-0.1
卸売業、小売業	138.3	-0.2	130.7	-0.7	7.6	7.1	19.2	-0.1
医療、福祉	139.5	-1.0	133.7	-1.2	5.8	5.4	18.3	-0.3

### 第3表 常用雇用及び労働異動率

(事業所規模5人以上、平成25年9月確報)

産 業	労働者総数						入 職 率		離 職 率	
			一般労働者		パートタイム労働者					
	前年比		前年比		前年比		前年差		前年差	
	千人	%	千人	%	千人	%	ポイント	%	ポイント	
調査産業計	46,307	1.0	32,626	0.1	13,681	3.2	1.72	0.00	1.77	-0.10
鉱業、採石業等	22	1.2	21	0.4	1	15.6	1.59	0.51	0.51	-1.08
建設業	2,685	2.9	2,542	2.7	142	6.3	1.28	0.16	1.10	-0.35
製造業	8,011	-1.2	6,933	-2.0	1,078	3.9	1.00	-0.07	1.16	-0.16
電気・ガス業	280	-4.4	269	-3.7	12	-17.8	0.31	0.00	0.39	-0.14
情報通信業	1,459	1.5	1,369	2.1	89	-7.6	1.21	0.40	1.02	-0.26
運輸業、郵便業	3,175	0.3	2,617	0.8	559	-2.0	1.36	-0.11	1.51	0.06
卸売業、小売業	8,682	-0.3	4,992	-0.5	3,690	0.1	1.65	-0.18	1.92	-0.14
金融業、保険業	1,408	-0.4	1,224	-1.2	183	6.6	1.19	0.12	1.44	-0.24
不動産・物品賃貸業	689	1.4	548	5.1	141	-10.3	1.40	-0.47	1.68	-0.01
学術研究等	1,317	2.1	1,195	1.2	122	12.0	1.35	0.01	1.02	-0.24
飲食サービス業等	4,039	3.1	944	-2.0	3,095	4.7	3.55	-0.11	3.98	0.11
生活関連サービス等	1,700	2.2	930	-3.5	770	9.9	2.56	0.27	2.57	-0.22
教育、学習支援業	2,808	2.6	2,023	0.4	784	9.1	2.63	0.42	1.47	0.03
医療、福祉	6,128	3.1	4,292	1.9	1,836	6.2	1.54	-0.02	1.57	0.00
複合サービス事業	339	-1.7	289	-0.9	50	-6.5	0.71	0.07	1.04	0.36
その他のサービス業	3,565	1.5	2,437	1.4	1,127	1.4	2.17	0.14	2.08	-0.26
事業所規模30人以上										
調査産業計	27,261	0.0	20,572	-0.3	6,688	1.4	1.45	0.03	1.55	-0.06
製造業	6,049	-1.5	5,424	-1.7	625	0.1	0.88	-0.04	1.07	-0.03
卸売業、小売業	3,961	-1.7	2,309	-1.8	1,652	-1.4	1.29	-0.23	1.70	-0.18
医療、福祉	3,933	2.4	3,057	2.0	876	4.0	1.12	-0.15	1.33	-0.03



### 第4表 就業形態別月間現金給与額

(事業所規模5人以上、平成25年9月確報)

産 業	現金給与総額		きまって支給						特別に支払われ た給与	
			する給与		所定内給与		所定外給与			
	前年比		前年比		前年比		前年比		前年比	
一般労働者 調査産業計 (事業所規模30人以上)	円	%	円	%	円	%	円	%	円	%
	335,728	0.4	328,929	0.3	303,882	0.0	25,047	4.4	6,799	7.2
	( 356,452	0.4)	( 348,661	0.3)	( 318,497	-0.1)	( 30,164	4.8)	( 7,791	5.9)
製造業 卸売業, 小売業 医療, 福祉	336,750	1.1	332,621	1.1	297,671	0.4	34,950	7.6	4,129	-3.8
	336,337	0.5	326,907	0.3	310,020	-0.1	16,887	6.4	9,430	9.5
	308,034	0.1	305,050	-0.1	285,771	-0.3	19,279	2.1	2,984	32.0
パートタイム労働者 調査産業計 (事業所規模30人以上)	94,390	-0.4	93,890	-0.4	90,759	-0.5	3,131	5.6	500	-14.4
	( 103,575	-0.1)	( 102,826	0.0)	( 98,776	-0.1)	( 4,050	3.7)	( 749	-9.2)
製造業 卸売業, 小売業 医療, 福祉	112,724	-0.5	112,175	-0.1	105,812	-0.4	6,363	4.6	549	-47.2
	91,429	0.0	90,721	0.0	88,609	-0.2	2,112	10.1	708	-6.1
	106,349	-2.0	105,862	-1.7	103,754	-1.6	2,108	-8.2	487	-41.3

### 第5表 就業形態別月間労働時間及び出勤日数

(事業所規模5人以上、平成25年9月確報)

産 業	総実労働時間						出勤日数	
	前年比		所定内労働時間		所定外労働時間		前年差	
	時間	%	時間	%	時間	%	日	日
一般労働者 調査産業計 (事業所規模30人以上)	166.8	-0.2	153.0	-0.7	13.8	5.4	20.0	-0.2
	( 164.0	-0.3)	( 148.9	-0.8)	( 15.1	4.9)	( 19.5	-0.1)
製造業 卸売業, 小売業 医療, 福祉	170.1	0.6	153.0	-0.2	17.1	8.9	19.8	-0.1
	168.5	0.1	158.0	-0.4	10.5	8.2	20.6	-0.1
	155.9	-0.9	149.3	-1.2	6.6	4.9	19.7	-0.2
パートタイム労働者 調査産業計 (事業所規模30人以上)	90.5	-1.2	87.7	-1.3	2.8	3.8	15.6	-0.2
	( 95.3	-1.2)	( 91.8	-1.4)	( 3.5	2.9)	( 16.1	-0.2)
製造業 卸売業, 小売業 医療, 福祉	118.1	-0.7	112.7	-0.6	5.4	-3.6	18.0	-0.1
	96.0	-0.3	93.8	-0.6	2.2	15.8	16.9	-0.2
	80.8	-1.3	79.4	-1.4	1.4	0.0	14.4	-0.2

### 第6表 就業形態別労働異動率

(事業所規模5人以上、平成25年9月確報)

産 業	入 職 率		離 職 率	
	前年差	ポイント	前年差	ポイント
一般労働者 調査産業計 (事業所規模30人以上)	1.07	0.00	1.15	-0.13
	( 0.94	0.00)	( 1.09	-0.09)
製造業 卸売業, 小売業 医療, 福祉	0.73	-0.13	0.96	-0.18
	1.18	-0.01	1.35	-0.23
	0.97	-0.11	1.14	-0.10
パートタイム労働者 調査産業計 (事業所規模30人以上)	3.28	-0.04	3.24	-0.08
	( 3.01	0.08)	( 2.99	0.06)
製造業 卸売業, 小売業 医療, 福祉	2.76	0.24	2.45	-0.08
	2.29	-0.40	2.69	-0.03
	2.87	0.13	2.56	0.17

### 第7表 パートタイム 労働者比率

(事業所規模5人以上、平成25年9月確報)

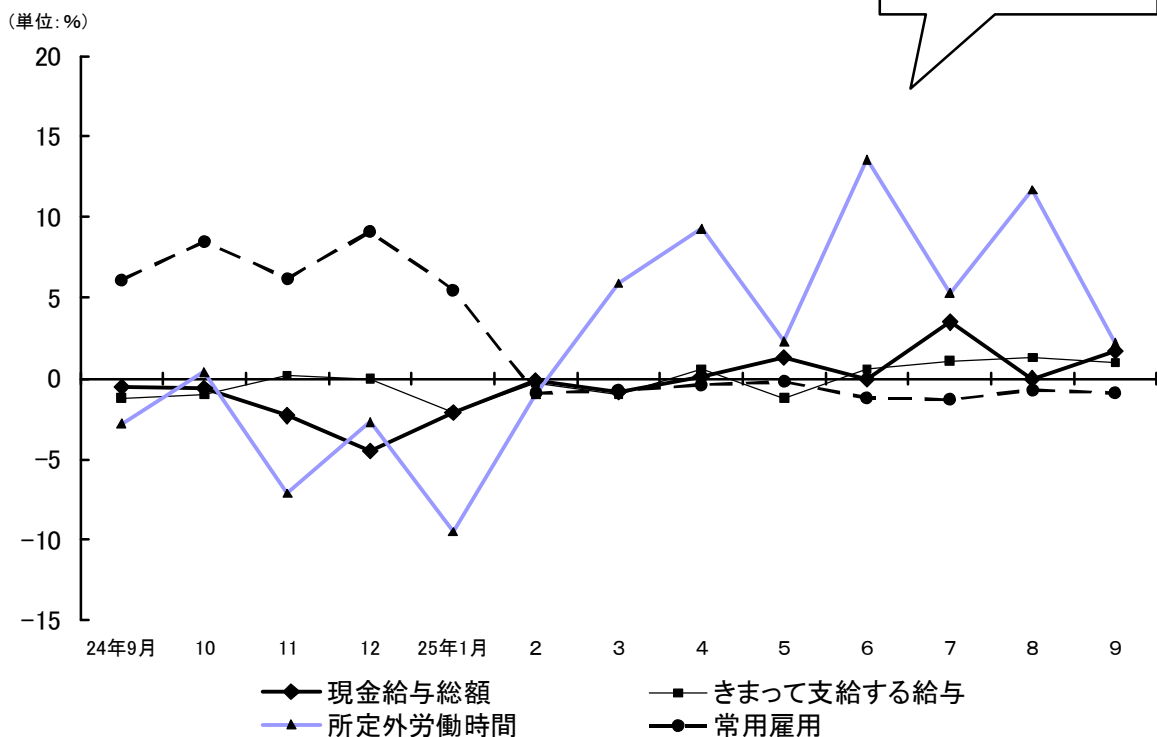
産 業	パートタイム 労働者比率	
	前年差	ポイント
調査産業計	29.54	0.64
製造業 卸売業, 小売業 医療, 福祉	13.46	0.67
	42.50	0.15
	29.96	0.85
事業所規模30人以上 調査産業計	24.53	0.31
製造業 卸売業, 小売業 医療, 福祉	10.34	0.18
	41.71	0.10
	22.28	0.34

# 毎月勤労統計調査（通称「まいきん」） の調査結果は、広い分野で利用されています！

## まいきんはいろいろ役立つ情報源

- ★ 労働災害の休業補償、労働保険の保険給付額の改定で使用
- ★ 失業給付の額の算定に使用
- ★ 内閣府の「月例経済報告」（閣議報告）や「景気動向指数」に使われる景気判断資料
- ★ 民間企業の経営判断や賃金など労働条件決定の際の資料
- ★ 民事事件、交通事故などの逸失利益補償額の算定資料

鳥取県の賃金・労働時間及び雇用の動き  
対前年増減率の推移（調査産業計 事業所規模30人以上）



毎月勤労統計調査についてのご理解とご協力をよろしくお願いいたします。

毎月勤労統計調査についてのお問い合わせは・・・

鳥取県地域振興部統計課産業労働担当

〒680-8570 鳥取市東町1-220 電話 (0857) 26-7107

ホームページアドレス

<http://www.pref.tottori.lg.jp/toukei/>