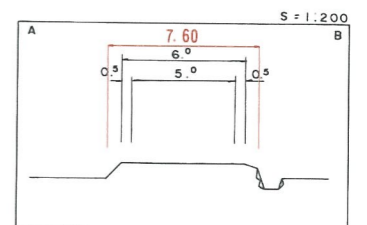
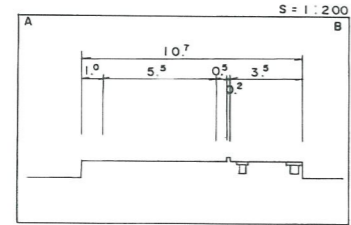
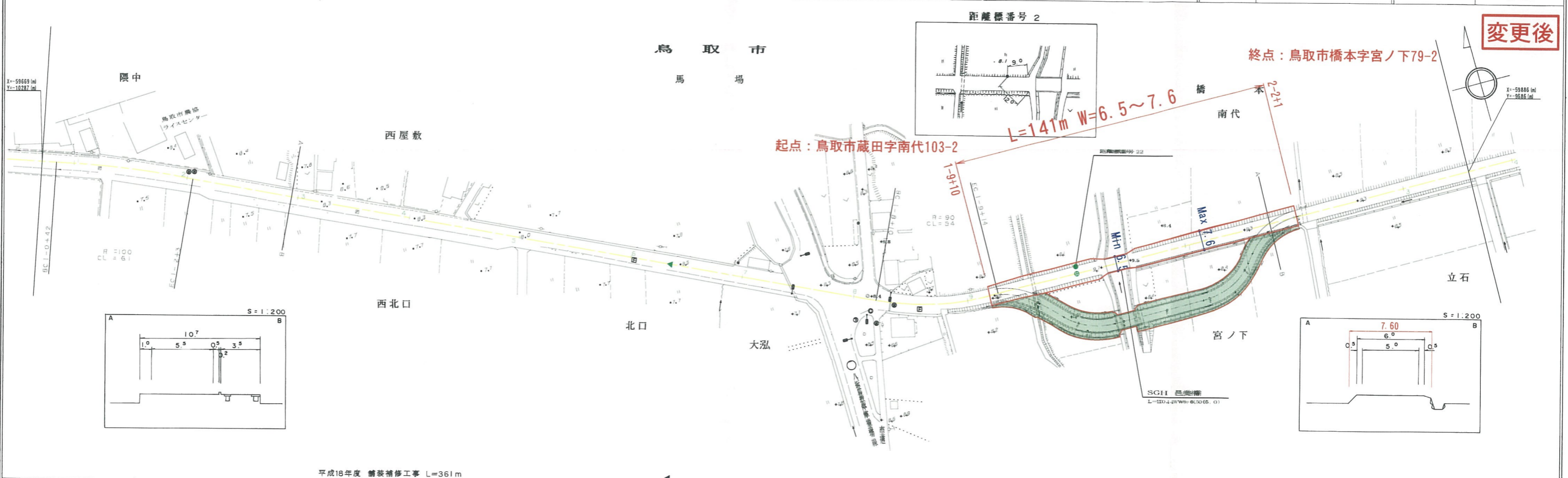


道 路 台 帳 平 面 図

鳥 取 県

調製年月	平成 19 年 3 月	図面縮尺	1:1,000	路線コード	22 - 226	道路種別	一般県道	路線名	国安桂木線	区間	1-1~2-3	図面番号	6-2
------	-------------	------	---------	-------	----------	------	------	-----	-------	----	---------	------	-----



平成18年度 舗装補修工事 L=361m

車道幅員	W = 5.5
路面種類	A
縦断勾配	0.2% 0.3% 0.2% 0.3% 1.5% 1.0% 0.4%
距離程	1+2 1+10 1+21 1+27 1+31 1+39 2+0 2+24 2+28

株式会社開発コンサルタント

この図面は、建設省国土院院長の承認を得て、同院所管の測量及び測量成果を