

平成26年 月 日

鳥取県知事 平井 伸 治 様

管理者 倉吉市横田440-7
鳥取県ライフル射撃協会
会長 戸田 至



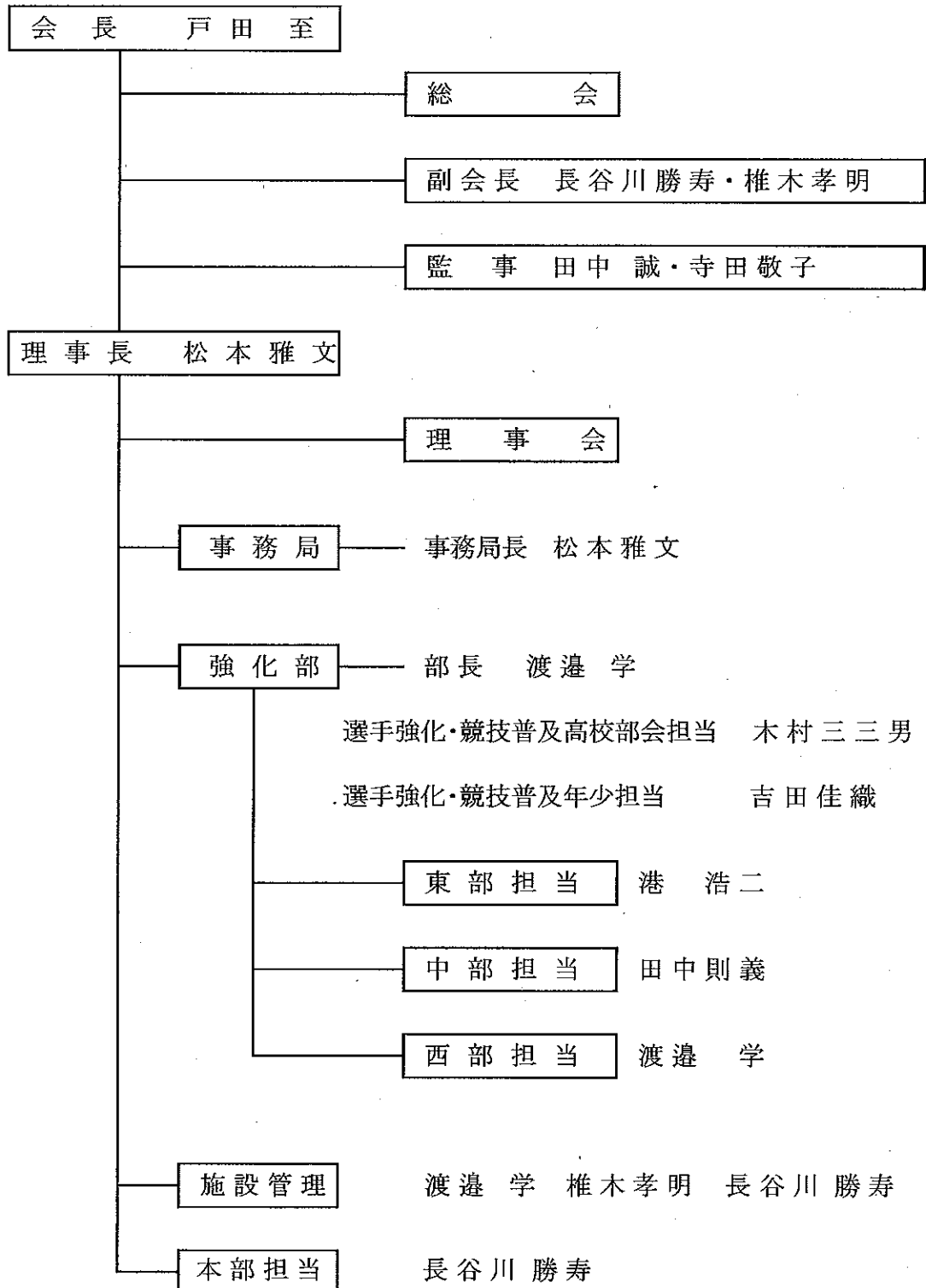
鳥取県営ライフル射撃場の管理運営に関する協定第10条により、鳥取県営ライフル射撃場の事業報告書を下記のとおり、提出します。

記

平成25年度事業報告書

- (1) 施設の管理の業務の実施
- (2) 利用者の利用状況
- (3) 利用料金の収入実績
- (4) 施設の管理に係る収支状況
- (5) その他

管理運営の組織図



2 利用者の利用状況

月	S B射場			A R射場			B R射場			合 計		
	利用 件数	利用 者数	利用 時間	利用 件数	利用 者数	利用 時間	利用 件数	利用 者数	利用 時間	利用 件数	利用 者数	利用 時間
4	4	7	18	4	17	28	4	13	24	12	37	70
5	3	4	9	3	14	29	2	9	13	8	27	51
6	7	8	20	6	18	36	4	19	29	17	45	85
7	4	6	19	8	32	81	5	45	72	17	83	172
8	7	10	23	9	16	35	3	19	19	19	45	77
9	3	3	6	17	51	93	4	34	38	24	88	137
10	6	9	23	7	15	50	3	19	19	16	43	92
11	7	7	15	4	12	27	4	17	18	15	36	60
12	8	9	17	7	19	38	5	21	23	20	49	78
1	7	10	15	7	22	43	6	29	29	20	61	87
2	5	7	13	10	19	50	6	19	28	21	45	91
3	5	5	9	12	37	50	8	38	39	25	80	98
年計	66	85	187	94	272	560	54	282	351	214	639	1098

3 利用料金の収入実績

月	S B射場			A R射場			B R射場			合 計		
	料金	減免額	収入	料金	減免額	収入	料金	減免額	収入	料金	減免額	収入
4	2,340	0	2,340	1,960	1,610	350	1,680	1,680	0	5,980	3,290	2,690
5	1,170	0	1,170	2,030	840	1,190	910	910	0	4,110	1,750	2,360
6	2,600	0	2,600	2,520	1,890	630	2,030	1,820	210	7,150	3,710	3,440
7	2,470	0	2,470	5,670	2,870	2,800	5,040	5,040	0	13,180	7,910	5,270
8	2,990	0	2,990	2,450	840	1,610	1,330	1,330	0	6,770	2,170	4,600
9	780	0	780	6,510	2,520	3,990	2,660	2,660	0	9,950	5,180	4,770
10	2,990	0	2,990	3,500	840	2,660	1,330	1,330	0	7,820	2,170	5,650
11	1,950	0	1,950	1,890	980	910	1,260	1,260	0	5,100	2,240	2,860
12	2,210	0	2,210	2,660	0	2,660	1,610	1,610	0	6,480	1,610	4,870
1	1,950	0	1,950	3,010	2,100	910	2,030	2,030	0	6,990	4,130	2,860
2	1,690	0	1,690	3,500	1,400	2,100	1,960	1,960	0	7,150	3,360	3,790
3	1,170	0	1,170	4,200	2,940	1,260	2,730	2,730	0	8,100	5,670	2,430
年計	24,310	0	24,310	39,900	18,830	21,070	24,570	24,360	210	88,780	43,190	45,590

4 施設の管理に係る収支状況

	収 入			支 出		
	射場使用料	県体育保健課 利息その他	収入合計	射場管理費 (光熱水費)	その他 (射場管理雑費)	支出合計
	平成24年4月	2,690	292,000	294,690	11,011	20,740
5月	2,360		2,360	11,040	0	11,040
6月	3,440		3,440	11,829	238,052	249,881
7月	5,270	48,000	53,270	12,650	5,234	17,884
8月	4,600	12	4,612	12,792	0	12,792
9月	4,770		4,770	12,198	5,600	17,798
10月	5,650	50,000	55,650	12,578	3,966	16,544
11月	2,860		2,860	12,298	0	12,298
12月	4,870		4,870	12,293	0	12,293
平成25年1月	2,860	55,000	57,860	12,496	0	12,496
2月	3,790	10	3,800	11,427	0	11,427
3月	2,430	1,000	3,430	9,144	126,264	135,408
	45,590	446,022	491,612	141,756	399,856	541,612

収入

鳥取県体育保健課	445,000
射場使用料	45,590
その他	1,000
貯金利息	22
合 計	491,612

支出

光熱水費	141,756
人件費	20,000
施設維持費	379,856
修繕費	
その他経費	
合 計	541,612

収支残高 (次年度繰越金)

-50,000 円 協会より借入

5 その他

ライフル射撃協会会員による、ボランティア作業の回数を増やし、草刈等射場整備を実施した。