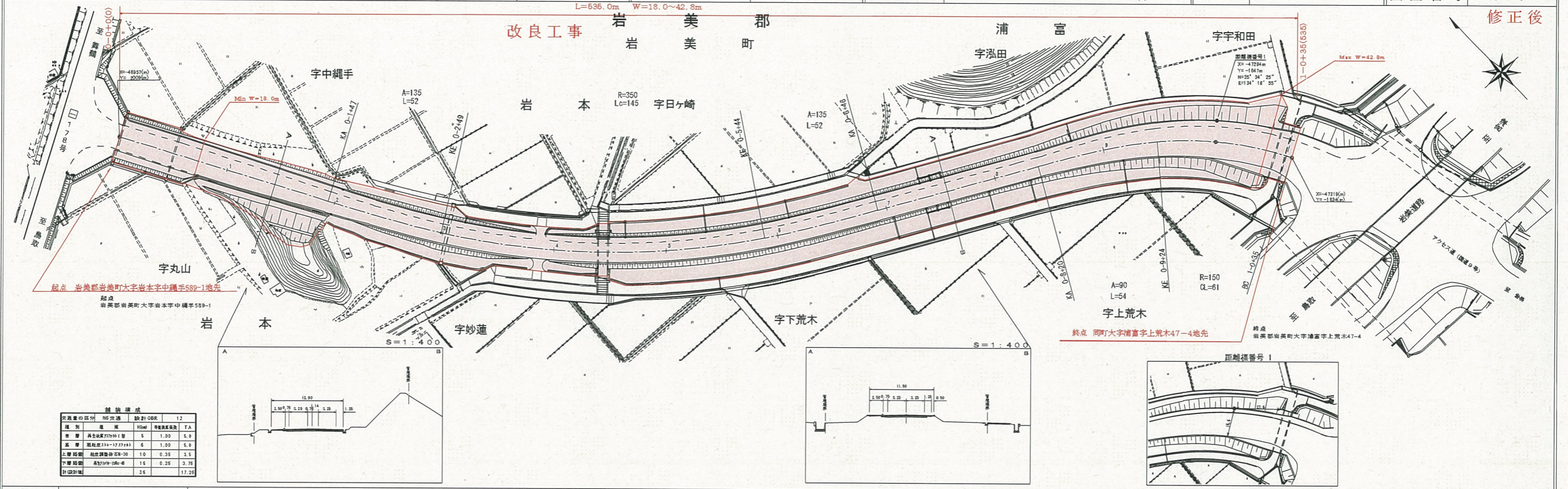


道 路 台 帳 平 面 図

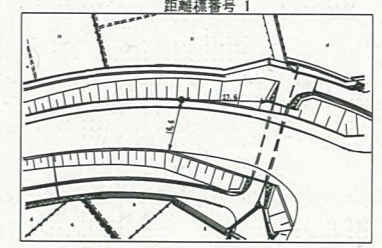
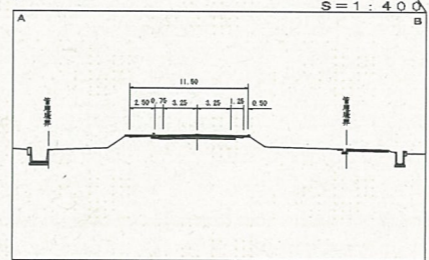
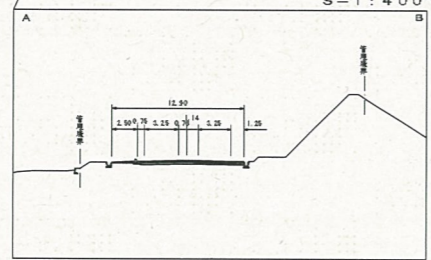
鳥 取 県

調製年月 平成 26 年 3 月 図面縮尺 1 : 1,000 路線コード 22-325 道路種別 一般県道 路線名 岩美インター線 区間 0-0~1-0 図面番号 1-1



修正後

舗装構成				
交通量の区分	層別	厚さ	単位重量	TA
12	再生砕石	75	1.90	5.9
	再生砕石	75	1.90	5.9
10	再生砕石	75	1.90	5.9
	再生砕石	75	1.90	5.9
16	再生砕石	75	1.90	5.9
	再生砕石	75	1.90	5.9
36	再生砕石	75	1.90	5.9
	再生砕石	75	1.90	5.9



車道幅員	W = 6.5				
路面種類	A				
縦断勾配	2.6	2.6	2.9	3.0	5.4
距離程	0+00	0+42	0+82	1+12	1+35

サイトウコンサルタント株式会社

「この図面は、建設省国土院の承認を得て、関係省庁の測量者及び測量技術者を
 検閲して作成したものである。」 (図面番号) 図面第 11号