

鳥取県和牛産肉能力検定委員会(平成25年度第3回)

日時：平成25年11月14日(木) 午後1時30分から

場所：東伯郡琴浦町松谷 606 畜産試験場 大会議室

1 開会

2 協議事項

- (1) 「野上茂」の選抜・保留について
- (2) 「高桜」の選抜・保留について
- (3) 平成25年度直接検定第5群の選定について
- (4) その他

3 その他

- (1) 次回開催予定日

4 閉会

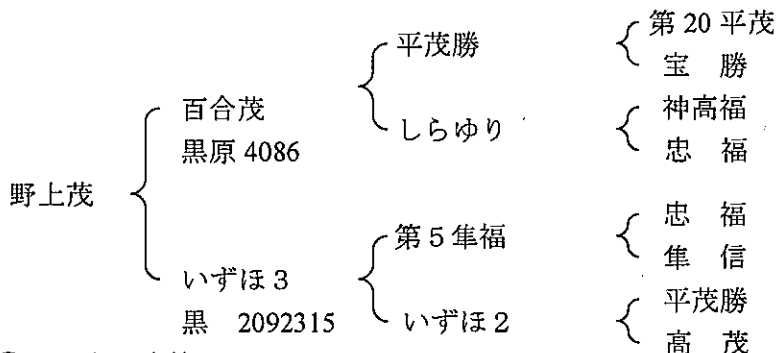
鳥取県和牛産肉能力検定委員会 委員名簿

	所属等	役職	氏名
1	公益社団法人鳥取県畜産推進機構生産振興部	主任	河本 直樹
2	全国農業協同組合連合会鳥取県本部営農・畜産部畜産課	課長	柴田 彰夫
3	鳥取いなば農業協同組合営農部畜産課	課長	長谷川 宏
4	鳥取中央農業協同組合畜産部	部長	藤原 治
5	鳥取西部農業協同組合営農部畜産課	課長	高橋 誠
6	鳥取いなば肉牛協議会		岸本 真一郎
7	鳥取中央農業協同組合肥育生産部(東伯)		山下 毅
8	鳥取西部農業協同組合肥育部		尾古 博明
9	鳥取県和牛育種組合鳥取いなば支部	支部長	田中 泰彦
10	鳥取いなば和牛改良組合	組合長	
11	鳥取県和牛育種組合鳥取中央支部	支部長	天野 幸男
12	鳥取中央和牛改良組合	組合長	
13	鳥取県和牛育種組合鳥取西部支部	支部長	木嶋 泰洋
14	鳥取西部和牛改良組合	組合長	宮崎 浩樹
15	鳥取県家畜人工授精師協会	副会長	國岡 恒雄
16	JA全農ミートフーズ株式会社鳥取営業所		山本 茂正
17	独立行政法人家畜改良センター鳥取牧場種畜課	課長	小西 一之
18	担い手生産者		谷口 拓也

議題1 「野上茂」の選抜・保留について

(1) 本牛情報 (平成17年度改良基礎雌牛産子)

- ①生年月日：平成19年10月18日生 (5産目) 黒原5173(83点)
- ②産地：伯耆町
- ③血統



④母の産子成績

	種雄牛	枝肉重量	ロース芯面積	バラ厚	皮下脂肪	歩留まり	BMS
去1	安平照	527.6kg	73cm ²	9.6cm	1.9cm	76.9%	11
去2	北景茂	491.4kg	48cm ²	7.3cm	2.3cm	71.9%	5
去8	百合茂	497.5kg	55cm ²	7.8cm	1.9cm	73.8%	6

⑤優良遺伝子領域保有状況 枝肉重量2領域、ロース芯面積1領域、BMS1領域

⑥直検成績

発育	DG	美点	惜しい点
+0.1σ	1.26	体伸、体上線、被毛、尻型、腿下がり、肢蹄	肩端、肩後、乳徴

(2) 後代検定調査状況

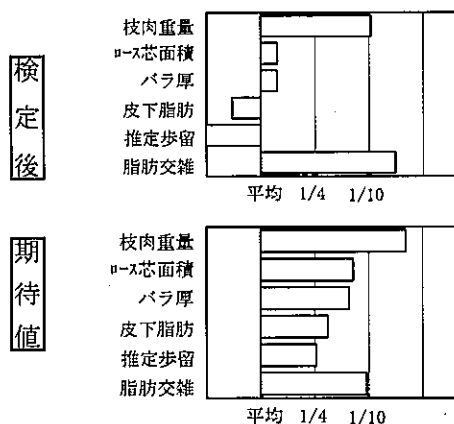
- ①交配期間：平成21年10月～平成21年12月
- ②現場後代検定期間：平成23年4月～平成25年5月
- ③調査頭数：27頭 (去勢13頭、雌14頭)
- ④現場後代検定成績：(詳細な成績は別添のとおり)

	頭数	枝肉重量	ロース芯面積	バラ厚	皮下脂肪	歩留まり	BMS
全体	27	467.4kg	53.8cm ²	7.8cm	2.9cm	73.1%	6.2

⑤育種価評価結果

	野上茂		県内雌平均
	検定後	期待値	
枝肉重量	69.51	83.31	26.89
ロース芯面積	5.43	9.26	4.59
バラ厚	0.66	1.04	0.58
皮下脂肪	-0.17	-0.57	-0.29
推定歩留	0.41	1.49	0.95
脂肪交雑	1.71	1.57	1.06

注) 期待値は後代検定開始時を記載



「野上茂」現場後代検定成績

番号	名号	性	生年月日	父	祖父	曾祖父	産次	出荷年月日	出荷月齢	と場	肥育農家	格付	枝肉重量	ロース面積	ハラ厚	皮下脂肪厚	歩留	BM S	BCS	オレイン酸割合(%)
1	福乃	去勢	H22.7.23	野上茂	勝忠平	紋次郎	1	H24.11.20	28.0	十勝市場	北海道産肉能力検定場	A 5	427	73	6.1	1.9	75.9	10	4	
2	藤野上	去勢	H22.8.20	野上茂	藤平茂(事業団)	幸豊土井	3	H25.1.6	28.6	東京市場	島根県A農場	A 5	472	58	8.0	2.1	74.5	8	4	
3	野秋茂	去勢	H22.8.1	野上茂	勝忠平	紋次郎	2	H24.11.5	27.2	東京市場	広島産肉能力検定場	A 4	453	51	7.1	2.6	72.8	7	4	
4	野上福	去勢	H22.8.16	野上茂	福之国	福桜(宮崎)	3	H25.1.3	28.6	鳥取県食肉センター	鳥取県F農場	A 4	569.3	66	9.3	2.6	74.8	7	4	53.2
5	伯耆80	去勢	H22.8.31	野上茂	糸梅	紋次郎	7	H25.1.10	28.4	鳥取県食肉センター	鳥取県B農場	A 4	497.5	51	8.1	3.7	72.0	7	4	56
6	感無量	去勢	H22.8.2	野上茂	平茂晴	安平安	2	H24.11.14	27.5	鳥取県食肉センター	鳥取県D農場	A 4	496.1	60	8.1	2.3	74.4	7	4	54.7
7	福野上	去勢	H22.9.17	野上茂	福栄	糸晴(佐賀)	10	H25.2.7	28.7	東京市場	広島産肉能力検定場	A 4	472	55	7.5	2.9	73.0	7	4	
8	周一郎	去勢	H22.7.14	野上茂	鶴山土井	照長土井	5	H24.11.22	28.3	滋賀県食肉市場	滋賀県C農場	B 4	540.7	51	7.7	3.1	71.7	7	4	
9	美上茂	去勢	H22.9.30	野上茂	美津照	茂波(事業団)	4	H25.2.18	28.7	東京市場	広島産肉能力検定場	A 4	467	56	8.2	2.1	74.4	7	4	
10	徳茂	去勢	H22.7.15	野上茂	北国7の8	紋次郎	4	H24.11.5	27.7	東京市場	広島産肉能力検定場	A 4	461	50	7.3	1.8	73.4	6	3	
11	野上松	去勢	H22.8.2	野上茂	美津照	美津福	5	H24.12.4	28.1	東京市場	広島産肉能力検定場	A 3	434	48	7.0	3.1	72.1	5	4	
12	野上悦	去勢	H22.8.19	野上茂	高栄	藤桜	13	H24.12.12	27.8	十勝市場	北海道産肉能力検定場	A 3	494	55	7.3	2.2	73.3	4	3	
13	智頭野上	去勢	H22.9.18	野上茂	第4糸茂勝	糸平茂	8	H25.1.9	27.7	神戸市場	鳥取県C農場	B 3	515.7	44.0	7.9	2.6	71.6	4	4	51.1
14	かつきの	雌	H22.7.19	野上茂	美津照	智頭平茂	2	H24.12.2	28.5	神戸市場	鳥取県A農場	A 5	363.6	61	7.0	2.6	75.1	11	4	54.7
15	のりのかみ	雌	H22.7.22	野上茂	安茂勝	糸秀	1	H25.2.5	30.5	東京市場	島根県A農場	A 4	357	42	6.3	1.4	73.4	7	5	
16	ふれいく	雌	H22.7.15	野上茂	平茂勝	北国7の8	4	H25.2.21	31.3	鳥取県食肉センター	畜産試験場	A 4	440.7	50	8.1	4	72.1	7	4	48.9
17	さかみ	雌	H22.9.10	野上茂	北国7の8	紋次郎	12	H25.4.1	30.7	東三河市場	愛知県A農場	A 4	449	47	9.5	3.9	72.7	7	4	
18	ふくばな2の2	雌	H22.7.30	野上茂	福栄	第5牟福	2	H25.2.4	30.2	松坂食肉市場	三重県A農場	A 4	403.7	45	6.0	2	72.4	7	4	
19	あやひめ	雌	H22.8.14	野上茂	安平照	第5牟福	5	H24.12.5	27.7	鳥取県食肉センター	鳥取県B農場	A 4	480.6	61	9.3	3.3	74.5	6	4	55.9
20	りんご	雌	H22.8.24	野上茂	北国茂	谷福土井	4	H25.2.28	30.2	滋賀県食肉市場	滋賀県B農場	A 4	478.5	60	9.8	5.4	72.8	6	4	
21	ことさ	雌	H22.7.20	野上茂	糸福(鹿兒島)	平茂勝	5	H25.1.15	29.9	東三河市場	愛知県A農場	A 4	569.5	63	8.6	3.4	73.2	5	4	
22	まさかつ	雌	H22.7.22	野上茂	糸松波	福桜(宮崎)	2	H24.12.6	28.5	滋賀県食肉市場	滋賀県A農場	A 4	486.5	59	8.5	4.8	72.4	5	3	
23	みさと	雌	H22.9.8	野上茂	安福久	平茂勝	1	H24.12.12	27.2	鳥取県食肉センター	鳥取県E農場	A 3	357.8	48	5.7	1.3	73.8	5	4	54.4
24	なおしげ	雌	H22.8.9	野上茂	岡福福	安平	3	H25.2.21	30.5	鳥取県食肉センター	畜産試験場	A 3	470.4	59	7.6	3.8	72.9	5	4	52.6
25	ゆい51	雌	H22.9.5	野上茂	安福久	平茂勝	1	H24.12.6	27.1	東三河市場	愛知県B農場	B 3	482	43	7.9	3.2	71.3	4	3	
26	ののこ	雌	H22.9.15	野上茂	平茂勝	糸北鶴	6	H25.2.21	29.3	鳥取県食肉センター	畜産試験場	B 3	470.3	41	8.8	3.5	71.6	4	4	51.6
27	みなほ	雌	H22.8.3	野上茂	安福165の9	賢隆	45	H24.12.15	28.4	東三河市場	愛知県A農場	A 2	511	55	8.2	3.8	72.2	3	5	

平均	467.4	53.8	7.8	2.9	73.1	6.2	3.9	53.3
去勢	484.6	55.2	7.7	2.5	73.4	6.6	3.8	53.8
雌	451.5	52.4	8.0	3.3	72.9	5.9	4.0	53.0

全国平均*							
平均	458.7	56.5	7.64	2.5	73.9	5.9	3.9
去勢	480.8	57.1	7.8	2.4	73.9	6.0	3.8
雌	423.4	55.6	7.5	2.7	73.9	5.8	4.0

*全国平均・・・全国枝肉情報データベースより(平成24年度分と畜分、計約30万頭)
**オレイン酸割合・・・光ファイバ測定値。55%以上を「鳥取和牛オレイン55」として認定

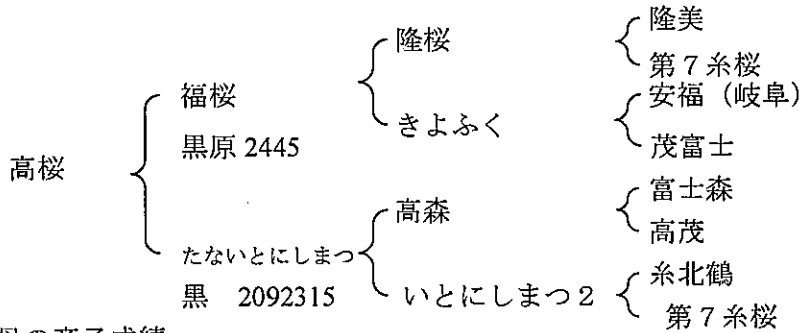
「野上茂」現場後代検定牛以外の成績

名号	性	生年月日	父	祖父	曾祖父	産次	と畜年月日	と畜月齢	と場	肥育農家	格付	枝肉重量	ロース芯面積	ハラ厚	皮下脂肪厚	歩留	BM S	BCS	オレイン酸割合(%)
伯耆75	去勢	H22.6.28	野上茂	糸福(鹿兒島)	第5隼福	5	H24.11.30	29.1	鳥取県食肉センター	鳥取県G農場	A 3	547.5	54	7.8	3	72	5	4	55.8
ふくこ	雌	H22.7.23	野上茂	茂勝栄	福祿(宮崎)	1	H24.12.6	28.5	鳥取県食肉センター	畜産試験場	B 3	376.2	38	6.7	3.6	70.9	4	4	55.3
おうしょう4の8	雌	H22.9.10	野上茂	糸北富士	王将	8	H25.4.4	30.8	鳥取県食肉センター	鳥取県H農場	A 3	385	44	6.2	1.7	72.9	5	4	52.6
かな2	雌	H22.12.31	野上茂	第2平茂勝	安平	5	H25.5.9	28.3	鳥取県食肉センター	鳥取県G農場	A 4	434.9	47	7.3	3.3	72	6	3	56
かな3	雌	H23.1.2	野上茂	糸福(鹿兒島)	神高福	7	H25.5.16	28.4	鳥取県食肉センター	鳥取県G農場	A 3	412.1	44	7.3	3.2	72	5	4	58.1
伯耆86	去勢	H23.1.2	野上茂	美津神	糸梅	1	H25.5.16	28.4	鳥取県食肉センター	鳥取県G農場	A 3	417.9	43	6.8	1.7	72.8	3	4	54.7
かな	雌	H22.12.20	野上茂	糸福(鹿兒島)	平茂勝	4	H25.6.11	29.7	鳥取県食肉センター	鳥取県G農場	A 5	432.5	52	7.3	2.3	73.6	8	4	53.6
伯耆90	去勢	H23.5.17	野上茂	百合茂	福栄	4	H25.8.20	27.2	鳥取県食肉センター	鳥取県G農場	A 5	510.2	78	9.0	1.6	77.8	10	4	54.9

議題2 「高桜」の選抜・保留について

(1) 本牛情報 (平成17年度改良基礎雌牛産子)

- ①生年月日：平成19年9月18日生 (9産目) 黒原 5174 (85点)
- ②産地：鹿野町
- ③血統



④母の産子成績

	種雄牛	枝肉重量	ロース芯面積	バラ厚	皮下脂肪	歩留まり	BMS
去1	糸新鶴	530.2kg	53cm ²	7.1cm	3.9cm	70.9%	9
去2	茂重5の1	411.0kg	48cm ²	6.6cm	2.2cm	72.9%	9
去3	安福誉	513.3kg	63cm ²	8.1cm	3.6cm	73.3%	11
去4	安福誉	508.7kg	53cm ²	9.6cm	3.5cm	73.2%	8
去8	安福誉	578.5kg	53cm ²	8.1cm	4.6cm	70.1%	4

⑤優良遺伝子領域保有状況 枝肉重量1領域、ロース芯面積1領域

⑥直検成績

発育	DG	美点	惜しい点
+1.7σ	1.32	発育、体積、体上線 乳頭間隔	肩端、肩後充実、肘後、皮膚、 やや外腿

(2) 後代検定調査状況

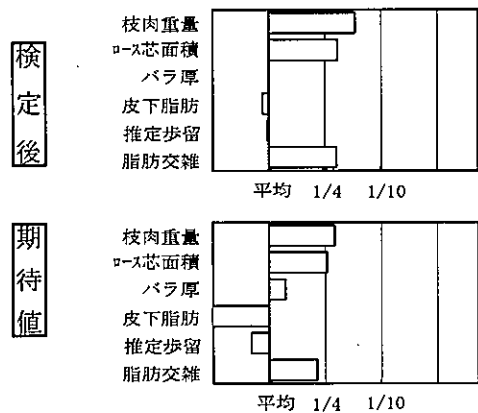
- ①交配期間：平成22年 5月～平成22年 7月
- ②現場後代検定期間：平成23年12月～平成25年 9月
- ③調査頭数：18頭 (去勢13頭、雌5頭)
- ④現場後代検定成績：(詳細な成績は別添のとおり)

	頭数	枝肉重量	ロース芯面積	バラ厚	皮下脂肪	歩留まり	BMS
全体	18	487.0kg	55.2cm ²	8.1cm	2.8cm	73.4%	5.5

⑤育種価評価結果

	高桜		県内雌 平均
	検定後	期待値	
枝肉重量	59.11	51.30	26.89
ロース芯面積	7.92	7.40	4.59
バラ厚	0.58	0.66	0.58
皮下脂肪	-0.26	0.03	-0.29
推定歩留	0.94	0.78	0.95
脂肪交雑	1.37	1.28	1.06

注) 期待値は後代検定開始時を記載



「高桜」現場後代検定成績

番号	名号	性	生年月日	父	祖父	曾祖父	産次	出荷年月日	出荷月齢	と場	肥育農家	格付	枝肉重量	ロース芯面積	ハラ厚	皮下脂肪厚	歩留	BM S	BCS	オレイン酸割合(%)
1	百合高	去勢	H23.3.20	高桜	百合茂	福栄	1	H25.7.25	28.2	鳥取県食肉センター	畜産試験場	A 5	607.6	55	8.5	3.0	72.0	8	4	54.1
2	柰留桜	去勢	H23.3.22	高桜	美津福	糸新鶴	3	H25.7.25	28.1	鳥取県食肉センター	畜産試験場	A 5	533.4	53	7.9	3.3	72.0	8	3	53.4
3	高桜2	去勢	H23.4.12	高桜	安平照	金幸	1	H25.8.22	28.4	鳥取県食肉センター	畜産試験場	A 5	466.0	67	8.3	3.1	75.0	8	4	52.3
4	数高	去勢	H23.3.9	高桜	安茂勝	金幸	4	H25.7.25	28.6	鳥取県食肉センター	畜産試験場	A 4	592.1	65	10.5	3.6	74.3	6	3	50.0
5	大冒險02	去勢	H23.2.24	高桜	北平安	茂糸波	5	H25.7.3	28.3	鳥取県食肉センター	鳥取県A農場	A 4	440.3	57	7.9	2.3	74.5	6	4	56.3
6	7桜	去勢	H23.4.5	高桜	福安照	平茂勝	1	H25.9.1	28.9	鳥取県食肉センター	鳥取県B農場	A 4	474.2	54	8.5	2.5	74.0	6	3	56.2
7	安桜4	去勢	H23.4.8	高桜	安平安	隆桜	1	H25.8.22	28.5	鳥取県食肉センター	畜産試験場	A 4	466.5	56	7.9	2.5	73.9	5	4	53.5
8	智頭桜	去勢	H23.4.7	高桜	智頭平茂	糸北鶴	8	H25.7.11	27.2	鳥取県食肉センター	鳥取県C農場	A 3	507.2	53	7.9	1.6	73.8	5	5	54.1
9	百弥	去勢	H23.3.11	高桜	安平吉	第7茂鶴	4	H25.8.1	28.7	鳥取県食肉センター	畜産試験場	A 3	467.9	73	7.5	2.3	76.0	5	4	54.5
10	桜青龍	去勢	H23.3.8	高桜	飛驒白清	糸福(岐阜)	5	H25.7.25	28.6	鳥取県食肉センター	畜産試験場	A 3	434.0	46	8.2	2.1	73.6	4	4	55.2
11	岸島桜	去勢	H23.4.1	高桜	平菊照	智頭平茂	4	H25.8.22	28.7	鳥取県食肉センター	鳥取県C農場	A 3	565.4	67	7.8	2.1	74.3	4	4	53.7
12	来宝	去勢	H23.4.12	高桜	百合茂	福王	1	H25.8.22	28.4	鳥取県食肉センター	畜産試験場	A 3	542.2	57	8.4	2.2	73.7	4	4	52.0
13	黒髭	去勢	H23.3.22	高桜	第2平茂勝	高栄	5	H25.7.24	28.1	鳥取県食肉センター	鳥取県B農場	B 2	451.9	39	6.4	2.2	71.1	3	4	56.5
14	たかふくよし5	雌	H23.3.7	高桜	高森	菊照土井	5	H25.7.18	28.4	神戸市場	鳥取県D農場	A 4	437.7	52	6.6	2.9	72.4	6	4	52.5
15	みちふね3の3	雌	H23.3.30	高桜	万作	大船7	3	H25.9.4	29.2	鳥取県食肉センター	鳥取県E農場	A 4	401.5	55	7.6	2.5	74.3	6	4	55.8
16	すかうと	雌	H23.2.10	高桜	金幸	平茂勝	5	H25.7.25	29.5	鳥取県食肉センター	畜産試験場	A 4	428.6	46	8.1	1.9	73.7	5	4	56.6
17	あんどろいと	雌	H23.3.8	高桜	美津福	平茂勝	1	H25.7.24	28.6	神戸市場	鳥取県F農場	A 4	469.9	55	8.8	4.1	72.8	5	4	55.5
18	すまざくら	雌	H23.3.26	高桜	忠福	平茂勝	4	H25.8.1	28.2	鳥取県食肉センター	畜産試験場	B 3	479.1	44	8.3	5.3	69.8	5	4	54.9

平均	487.0	55.2	8.1	2.8	73.4	5.5	3.9	54.3
去勢	503.7	57.1	8.1	2.5	73.7	5.5	3.8	54.0
雌	443.4	50.4	7.9	3.3	72.6	5.4	4.0	55.1

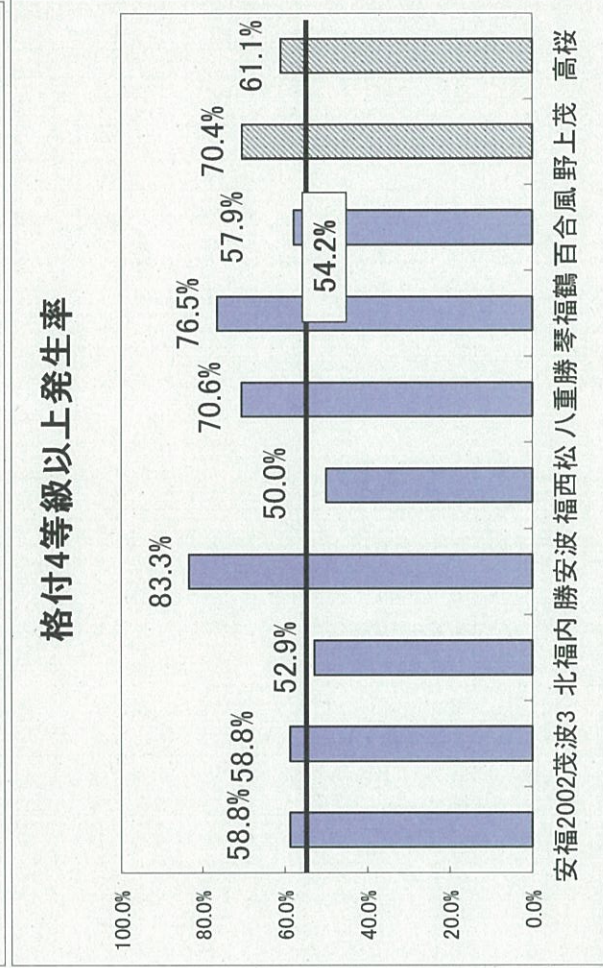
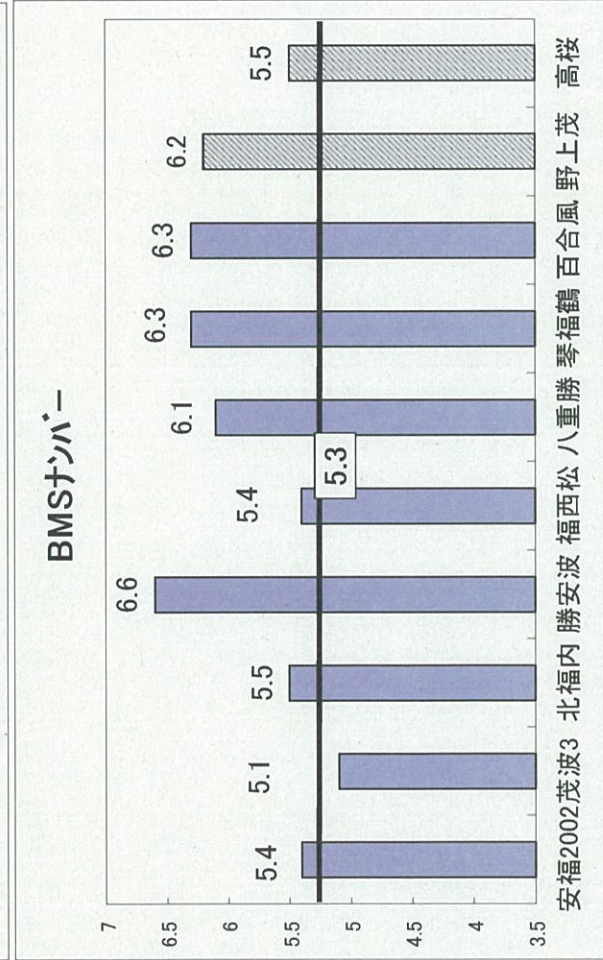
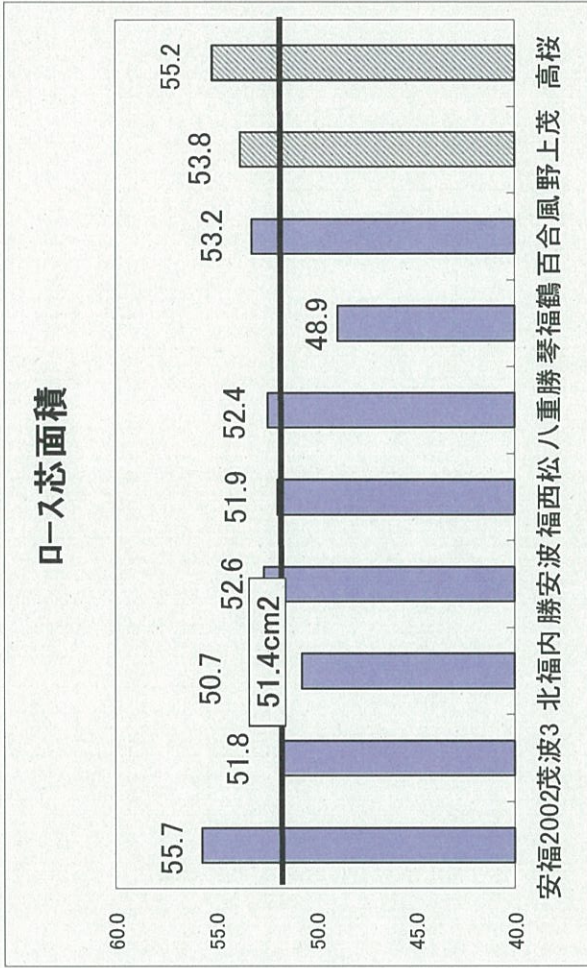
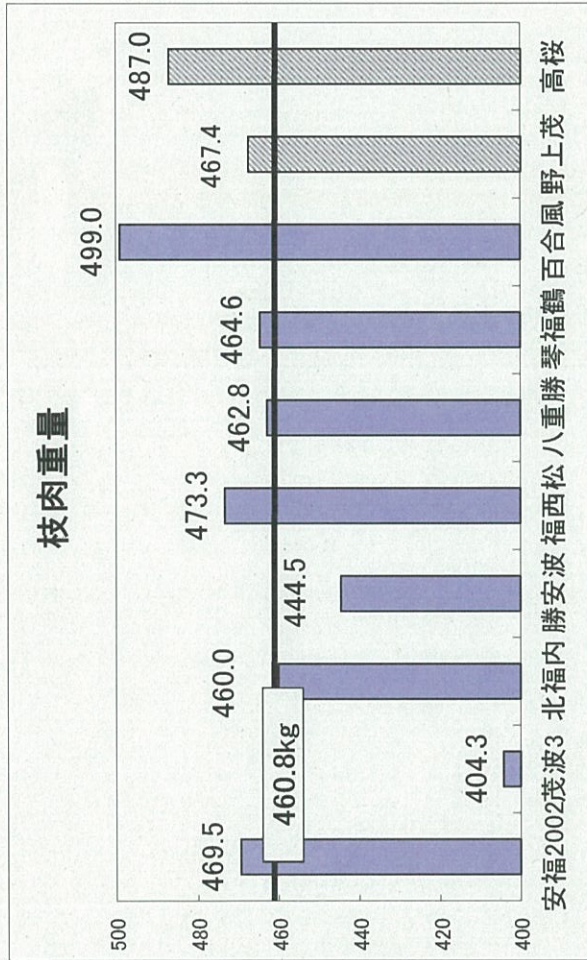
全国平均*								
平均	458.7	56.5	7.64	2.5	73.9	5.9	3.9	
去勢	480.8	57.1	7.8	2.4	73.9	6.0	3.8	
雌	423.4	55.6	7.5	2.7	73.9	5.8	4.0	

*全国平均・・・全国枝肉情報データベースより(平成24年度分と畜分、計約30万頭)
**オレイン酸割合・・・光ファイバ測定値。55%以上を「鳥取和牛オレイン55」として認定

「高桜」現場後代検定牛以外の成績

名号	性	生年月日	父	祖父	曾祖父	産次	と畜月齢	と場	肥育農家	格付	枝肉重量	ロース芯面積	ハラ厚	皮下脂肪厚	歩留	BM S	BCS	オレイン酸割合(%)	
あさひ	雌	H23.3.8	高桜	福栄	茂勝栄	1	H25.6.21	27.5	鳥取県食肉センター	鳥取県G農場	A 4	386	53	8.1	2.3	74.8	6	3	56.5
いとふじざくら	雌	H23.4.6	高桜	安福馨	第20平茂	9	H25.8.1	27.9	鳥取県食肉センター	鳥取県H農場	A 3	379.7	46	8.1	3.2	73	4	4	57.1
宝高桜1	去勢	H23.3.12	高桜	安福久	平茂勝	1	H25.10.3	30.8	鳥取県食肉センター	畜産試験場	B 4	395.2	41	8.1	3.7	71.9	6	3	51.0

現場後代検定合格種雄牛との肥育成績比較



○比較数値は現場後代検定合格済み13種雄牛(上記以外も含む)の調査牛227頭の全体平均

種雄牛の予測育種価一覧(脂肪交雑順)

平成25年6月算出

脂肪交雑順位	種雄牛番号	種雄牛名	枝肉重量	ロース芯面積	バラ厚	皮下脂肪厚	推定歩留	脂肪交雑	産子数	所有県	父	祖父	曾祖父
1	1920004000	白鷺85の3	2.23	9.93	0.53	0.10	1.61	2.63	10	岐阜県	飛騨白鷺	安福(岐阜)	安福(岐阜)
2	1910014057	光平黒	-43.61	9.10	0.11	-0.31	2.21	2.44	7	改良牛	安平黒	安福165の9	黒長土井
3	1910013333	美津黒	3.20	10.54	0.23	0.07	1.54	2.24	43	改良牛	美津黒	美津黒	糸島
4	1910013197	真平黒	32.75	9.93	1.25	-0.05	1.97	2.11	19	岡山県	平茂勝	安福165の9	第7次平
5	1920004367	花婿	33.33	15.65	0.61	-0.32	2.02	2.02	4	岐阜県	飛騨白鷺	北口7の8	茂文
6	1910012510	第1花婿	33.50	10.62	1.20	-0.15	1.29	1.95	75	青森県	北口7の8	花婿	糸島
7	1910013023	高直安福(岐阜)	36.37	11.82	0.71	-0.30	1.90	1.94	276	黒崎県	高直安福	安福(岐阜)	安光
8	1910013020	北乃大福	-3.43	11.20	1.21	-0.53	2.02	1.93	103	北海道	安福(岐阜)	谷美土井	田島土井
9	1920004352	高安福	32.99	7.91	1.22	0.47	0.43	1.91	33	鹿児島県	平茂勝	安福165の9	糸福(大分)
10	1920004744	八重勝	22.07	3.50	1.13	0.12	0.89	1.91	29	鳥取県	平茂勝	安平	菊照土井
11	1910013000	豊之	5.22	5.43	0.91	-0.37	1.03	1.91	44	鹿児島県	豊之	豊之	第2平茂
12	1920003733	北福	13.34	12.03	0.73	-0.11	2.03	1.91	478	新潟県	北口7の8	安福165の9	安直土井
13	1920004003	百合風	67.03	13.54	1.16	-0.05	2.03	1.89	770	鹿児島県	平茂勝	高直	忠福
14	1910014453	百合風	75.78	6.03	1.10	-0.26	0.85	1.87	26	鳥取県	百合茂	金幸	平茂勝
15	1920004733	勝安直	77.95	10.75	1.35	-0.03	1.43	1.24	52	鹿児島県	平茂勝	安平	糸島
16	1910013020	豊之	33.33	9.72	0.33	-0.57	1.70	1.03	9	三重県	第1花婿	黒長土井	高直土井
17	1920004410	安福久	-12.42	14.42	-0.43	-0.03	2.00	1.03	249	鹿児島県	安福165の9	茂文	糸島
18	1920003412	安平黒	-50.15	8.49	0.27	-0.27	2.20	1.02	371	改良牛	安平	黒長土井	黒長土井
19	1910013397	花婿	32.33	9.92	0.16	-0.52	1.53	1.02	122	改良牛	第1花婿	北口7の8	高直土井
20	1920004212	高直	29.51	11.94	0.45	-0.40	1.99	1.02	1	宮崎県	高直(宮崎)	糸福(佐賀)	安福(岐阜)
21	1910013660	勝安波	7.12	0.31	0.87	-0.24	0.82	1.81	775	鳥取県	平茂勝	安福(岐阜)	茂重波
22	1910013430	金安平	47.39	2.84	0.62	-0.53	0.73	1.80	67	岐阜県	金幸	安福(岐阜)	平茂勝
23	1910013003	高直	3.43	10.31	0.53	0.03	2.75	1.89	77	改良牛	高直	糸花	公直
24	1920003500	高直平	33.00	10.04	1.53	0.04	1.20	1.79	400	鹿児島県	平茂勝	忠福	第2平茂
25	1910014110	第5花婿	62.91	6.61	0.23	-0.15	0.74	1.70	9	鹿児島県	第1花婿	金幸	高直
26	1920003933	沢渡勝	50.49	7.23	0.74	-0.16	1.07	1.77	7	岡山県	平茂勝	糸福(岡山)	貞松
27	1920005220	白兎	-2.88	9.51	1.00	-0.15	2.21	1.76	8	鳥取県	安福2002	第1花婿	照長土井
28	1920004075	真平黒	45.64	6.69	0.99	-0.53	1.05	1.75	4	広島県	平茂勝	初代14	友田の8
29	1920003532	高直安福(岐阜)	-35.45	8.07	0.14	-1.23	2.00	1.75	31	新潟県	安福165の9	高直	安直土井
30	1920004431	金安平	53.05	10.03	0.73	-0.43	1.85	1.74	15	鹿児島県	金幸	第20平茂	金水9
31	1910013439	高直	70.67	2.05	1.03	-0.10	0.23	1.74	9	鹿児島県	平茂勝	高直	糸北鶴
32	1920004430	高直黒	19.73	10.13	0.03	-0.05	2.31	1.73	107	改良牛	高直	安平	黒長土井
33	1920004451	平茂勝	32.07	4.79	1.05	-0.91	1.83	1.73	31	山形県	平茂勝	茂文	忠福
34	1920004323	高直	74.89	-0.93	1.00	-0.22	0.43	1.73	93	鹿児島県	平茂勝	高直	第2平茂
35	1920005028	琴福鶴	29.77	-1.27	0.92	0.06	0.02	1.72	23	鳥取県	糸福(鹿児島)	糸新鶴	糸北鶴
36	1920005173	野上茂	69.51	5.43	0.66	-0.17	0.41	1.71	30	鳥取県	百合茂	第5平茂	平茂勝
37	1920004375	高直	4.63	8.59	0.00	-0.35	1.07	1.67	7	鹿児島県	安福165の9	高直	第2平茂
38	1920004545	茂文	57.57	10.44	1.02	-0.03	1.73	1.67	7	鹿児島県	北口7の8	高直	第2平茂
39	1910012312	高直	9.39	6.35	0.51	0.23	0.85	1.63	153	鹿児島県	安福165の9	糸福(大分)	高直
40	1910013735	高直黒	-10.00	0.27	0.51	-0.26	1.50	1.64	10	改良牛	安平黒	北口7の8	安福(岐阜)
108	1920005174	高直	59.11	7.92	0.58	-0.26	0.94	1.37	18	鳥取県	高直(宮崎)	高直	糸北鶴

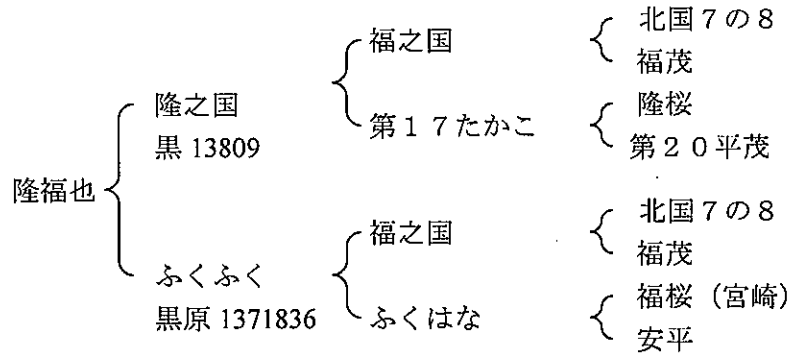
※高直の育種価は平成25年6月算出の育種価で用いた肥育成績に「高直」の検定成績を加えて算出したもの。

議題3 平成25年度直接検定第5群「隆福也」の選定について

平成25年度第5群

名号 「隆福也」(平成25年7月20日生(8産目) 鳥取市河原町産)
(平成23年度改良基礎雌牛産子)

①血統



②発育・体型について

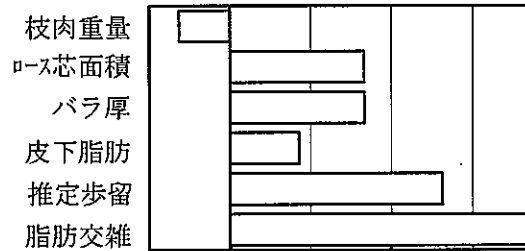
(11/1時点)

候補牛	発育	美点	惜しい点
隆福也	+0.8 σ	皮膚、被毛、背腰幅 体伸	肩端、肘後

③期待育種価

	隆福也	平均
枝肉重量	13.71	26.89
ロース芯面積	9.13	4.59
バラ厚	1.05	0.58
皮下脂肪	-0.48	-0.29
推定歩留	2.34	0.95
脂肪交雑	2.15	1.06

県内供用中雌牛との育種価比較



平均 1/4 1/10

*「平均」「1/4」「1/10」はそれぞれ県内供用中雌牛の「平均」「上位1/4」「上位1/10」の育種価を示す

④母の産子成績

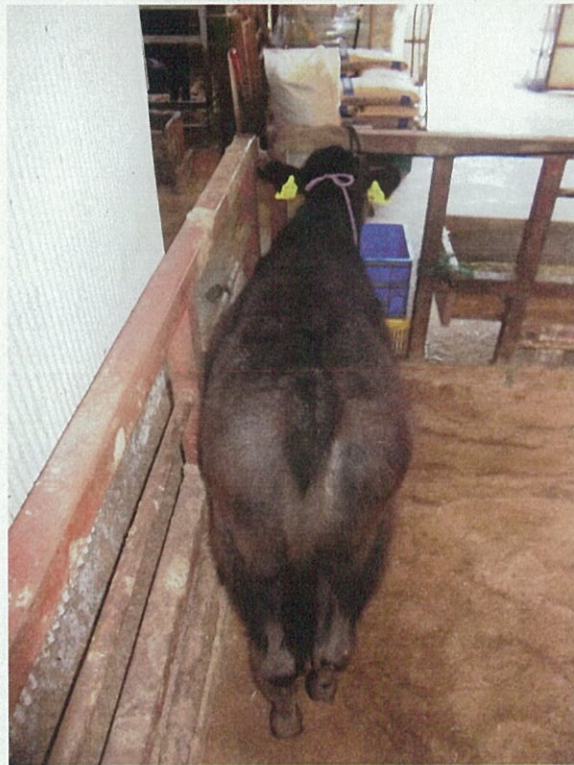
	種雄牛	枝肉重量	ロース芯面積	バラ厚	皮下脂肪	歩留まり	BMS
雌1	鶴丸3	407.6kg	69cm ²	8.5cm	1.7cm	77.4%	11
去2	勝安波	493.9kg	59cm ²	9.1cm	3.2cm	74.1%	12
雌3	北之庄	453.9kg	72cm ²	8.4cm	1.8cm	77.1%	8

⑤優良遺伝子領域保有状況

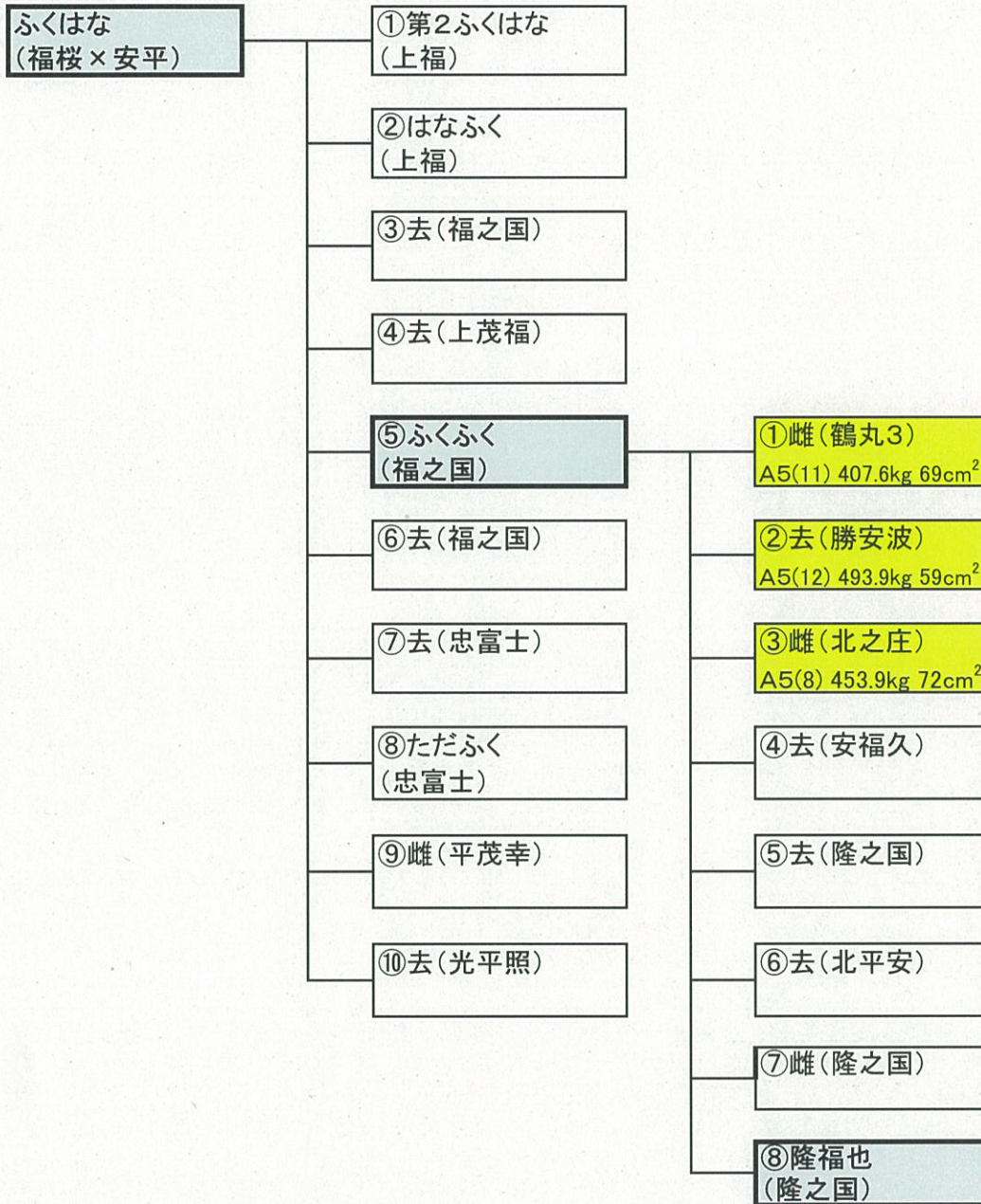
	枝肉重量		ロース芯面積	BMS		
	藤良系	鳥取系	鳥取系	藤良系	鳥取系	兵庫系
本牛		2領域	2領域		1領域	1領域
父						
母		1領域	2領域			1領域

直接検定候補牛（平成25年度第5群）

隆福也（隆之国×福之国×福桜） 3.4ヶ月齢



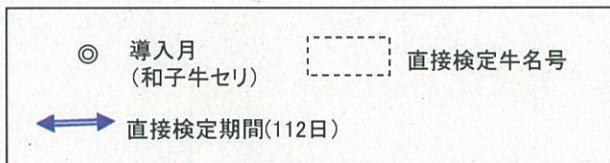
隆福也(H25.7.20生まれ)



直接検定計画

	H25年度												H26年度												H27年度											
	4	5	6	7	8	9	10	11	12	1	2	3	4	5	6	7	8	9	10	11	12	1	2	3	4	5	6	7	8	9	10	11	12			
H25 3群	◎ 9月 直接検定 H25.11.1 ~ H26.2.21 「桜5」																																			
H25 4群	◎ 10月 直接検定 H25.12.20 ~ H26.4.11 「麗美福」																																			
H25 5群	◎ 1月 直接検定 H26.2.14 ~ H26.6.6 「隆福也」																																			

- (1) 期間: 予備飼育(20日) + 検定期間(112日)
- (2) 予備飼育開始月齢: 生後6~7ヶ月



種雄牛および種雄候補牛一覽

育種種		種 種 価 (平成25年6月算出)										H25.11.14現在								
区分	名号	生年月日	個体識別番号	登録番号	母の父	父	母の父	母母父	直検DG	枝肉重量	ローランド面傾	ハラの深さ	背中の長さ	歩留率	脂肪交雑	区分	検定状況	交配期間	肥育開始～終了予定	備考
種雄牛	勝安波	H13.12.16	10275-7059-0	黒13660	平茂勝	安福	安福	茂重波	1.32	7.12	0.31	0.87	-0.24	0.82	1.81	○				
	八重勝	H16.6.26	11889-9825-9	黒原4744	平茂勝	安平	安平	菊照土井	1.17	22.07	3.50	1.13	0.12	0.89	1.91	○				
	琴福鶴	H18.9.20	11960-8645-8	黒原5028	糸福	糸新鶴	糸新鶴	糸北鶴	1.28	29.77	-1.27	0.92	0.06	0.02	1.72	○				
	百合風	H19.4.24	12318-7658-7	黒14453	百合茂	金幸	金幸	平茂勝	1.26	75.78	6.03	1.10	-0.26	0.85	1.87	○				
	野上茂	H19.10.18	12465-9528-2	黒原5173	百合茂	第5隼福	第5隼福	平茂勝	1.26	69.51	5.43	0.66	-0.17	0.41	1.71	○	後代検定中	H23年10月～H24年12月	H23年4月～H25年3月	
	白兎	H20.10.16	12541-5022-0	黒原5220	安福2002	第1花園	第1花園	照長土井	1.06	-2.88	9.51	1.00	-0.15	2.21	1.76	○	後代検定中	H21年12月～H22年3月	H23年4月～H26年1月	
	高松	H19.9.18	12459-9453-6	黒原5174	福松	高森	高森	糸北鶴	1.32	59.11	7.92	0.58	-0.26	0.94	1.37	○	後代検定中	H22年9月～H22年7月	H23年7月～H25年9月	
	福増	H21.2.24	12551-4530-0	黒原5273	安平吉	糸松波	糸松波	福栄	1.13	10.70	14.22	0.42	-0.46	2.51	1.81	*	後代検定中	H22年10月～H22年12月	H23年12月～H26年4月	
	安美津	H21.8.16	02467-4964-0	黒14668	安福2002	美津福	美津福	熱神	1.16	-13.90	1.14	0.60	0.10	0.61	1.14	*	後代検定中	H23年1月～H23年3月	H24年6月～H26年8月	
	百合白清2	H22.1.23	12541-4635-3	黒原5361	百合茂	白清85の3	白清85の3	平茂勝	1.40	71.04	15.39	1.21	-0.40	2.46	2.56	*	後代検定中	H23年4月～H23年6月	H24年10月～H26年12月	
白鷹85の3	H22.1.13	12592-9713-5	黒原5360	勝忠平	白清85の3	白清85の3	平茂勝	1.35	71.50	13.65	1.40	-0.06	2.05	2.51	*	後代検定中	H23年8月～H23年10月	H24年12月～H27年3月		
夏美安	H22.3.22	12590-1473-2	黒原5501	勝安波	平茂勝	平茂勝	第5隼福	1.18	37.58	4.96	1.09	-0.18	1.16	1.47	*	試験種付中	H23年10月～H23年12月	H25年4月～H27年7月		
百合福久	H22.11.30	13041-7434-3	黒原5502	百合茂	安福久	安福久	平茂勝	1.35	60.67	13.08	0.88	-0.64	2.23	2.01	*	試験種付中	H24年5月～H24年8月	H25年11月～H28年2月		
平白鶴	H23.3.19	13377-9788-5	黒原5616	平茂晴	福之國	福之國	平茂勝	1.22	55.77	11.16	1.02	-0.01	1.63	2.40	*	試験種付中	H24年8月～H24年10月	H25年12月～H28年3月		
多美福	H23.5.7	13355-7791-5	黒原5617	福之國	安平	安平	糸秀	0.92									試験種付中	H25年4月～H25年6月	H28年10月～H28年12月	
勝茂久	H23.11.29	12300-5910-3	黒原5618	安福久	安福久	安福久	安福1.65の9	1.17	27.79	10.93	0.48	-0.73	2.19	2.03	*	試験種付中	H25年7月～H25年9月	H27年1月～H29年3月		
礼美茂(砂嵐)	H24.4.3	13819-4782-3	黒原5679	百合茂	安福久	安福久	勝忠平	1.19	57.50	18.34	0.98	-0.63	3.09	2.52	*	試験種付中	H25年10月～H25年12月	H27年4月～H29年7月		
関5双葉3	H23.4.18	08408-5852-6	黒原5678	福西松	第2平茂勝	第2平茂勝	糸北鶴	1.70	50.21	7.55	1.09	0.45	0.85	1.61	*	H23年度第4群				
零実緒	H24.9.11	13819-4794-6	2013年産第1群	百合茂	安福久	安福久	勝忠平	1.10	57.50	18.34	0.98	-0.63	3.09	2.52	*	H24年度第6群				
桜5	H25.3.17	13446-8739-1	2013年産第5群	-	勝安波	安福久	平茂勝	-	22.91	3.80	0.88	0.01	0.87	1.77	*	H25年度第3群				
麗美福	H25.5.12	12584-0811-2	2013年産第10群	-	勝安波	安福久	勝忠平	-	17.52	11.73	0.84	-0.42	2.46	2.48	*	H25年度第4群				

○印は推定育種価

注欄に*印のある牛は、期待育種価

※高校の育種価は平成25年6月算出の育種価で用いた
肥育成績に「高校」の検定成績を加えて算出したもの。

**印は期待の期待育種価