

## 鳥取県和牛産肉能力検定委員会(平成25年度第4回)

日時：平成26年1月23日(木)午後1時30分から

場所：東伯郡琴浦町松谷606 畜産試験場 大会議室

### 1 開会

### 2 協議事項

- (1) 平成25年度直接検定第6群の選定について
- (2) 平成25年度改良基礎雌牛の選定(案)について
- (3) 平成26年4月からの試験種付けについて
- (4) その他

### 3 その他

- (1) 次回開催予定日

### 4 閉会

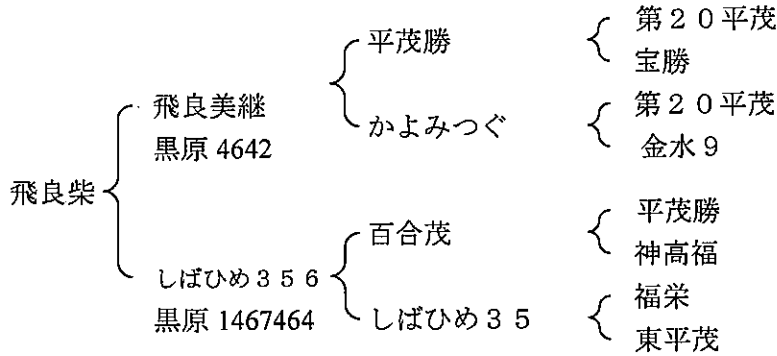
鳥取県和牛産肉能力検定委員会 委員名簿

|    | 所属等                       | 役職  | 氏名     |
|----|---------------------------|-----|--------|
| 1  | 公益社団法人鳥取県畜産推進機構生産振興部      | 主任  | 河本 直樹  |
| 2  | 全国農業協同組合連合会鳥取県本部営農・畜産部畜産課 | 課長  | 柴田 彰夫  |
| 3  | 鳥取いなば農業協同組合営農部畜産課         | 課長  | 長谷川 宏  |
| 4  | 鳥取中央農業協同組合畜産部             | 部長  | 藤原 治   |
| 5  | 鳥取西部農業協同組合営農部畜産課          | 課長  | 高橋 誠   |
| 6  | 鳥取いなば肉牛協議会                |     | 岸本 真一郎 |
| 7  | 鳥取中央農業協同組合肥育生産部(東伯)       |     | 山下 毅   |
| 8  | 鳥取西部農業協同組合肥育部             |     | 尾古 博明  |
| 9  | 鳥取県和牛育種組合鳥取いなば支部          | 支部長 | 田中 泰彦  |
| 10 | 鳥取いなば和牛改良組合               | 組合長 |        |
| 11 | 鳥取県和牛育種組合鳥取中央支部           | 支部長 | 天野 幸男  |
| 12 | 鳥取中央和牛改良組合                | 組合長 |        |
| 13 | 鳥取県和牛育種組合鳥取西部支部           | 支部長 | 木嶋 泰洋  |
| 14 | 鳥取西部和牛改良組合                | 組合長 | 宮崎 浩樹  |
| 15 | 鳥取県家畜人工授精師協会              | 副会長 | 國岡 恒雄  |
| 16 | JA全農ミートフーズ株式会社鳥取営業所       |     | 山本 茂正  |
| 17 | 独立行政法人家畜改良センター鳥取牧場種畜課     | 課長  | 小西 一之  |
| 18 | 担い手生産者                    |     | 谷口 拓也  |

議題1 平成25年度直接検定第6群の選定について

名号 「飛良柴」(平成25年9月9日生(6産目) 倉吉市産)  
(平成23年度改良基礎雌牛産子)

①血統



②発育・体型について

(1/8時点)

| 候補牛 | 発育     | 美点                     | 惜しい点              |
|-----|--------|------------------------|-------------------|
| 飛良柴 | +1.9 σ | 発育、体伸、尻、体深<br>乳徴、皮膚ゆとり | やや肩端、やや外腿<br>やや後肢 |

③期待育種価

|        | 飛良柴 | 平均    |
|--------|-----|-------|
| 枝肉重量   |     | 26.89 |
| ロース芯面積 |     | 4.59  |
| バラ厚    |     | 0.58  |
| 皮下脂肪   |     | -0.29 |
| 推定歩留   |     | 0.95  |
| 脂肪交雑   |     | 1.06  |

飛良美継は H24 年度に岩手県から  
導入した精液であり、育種価未判明である。

④母の産子成績

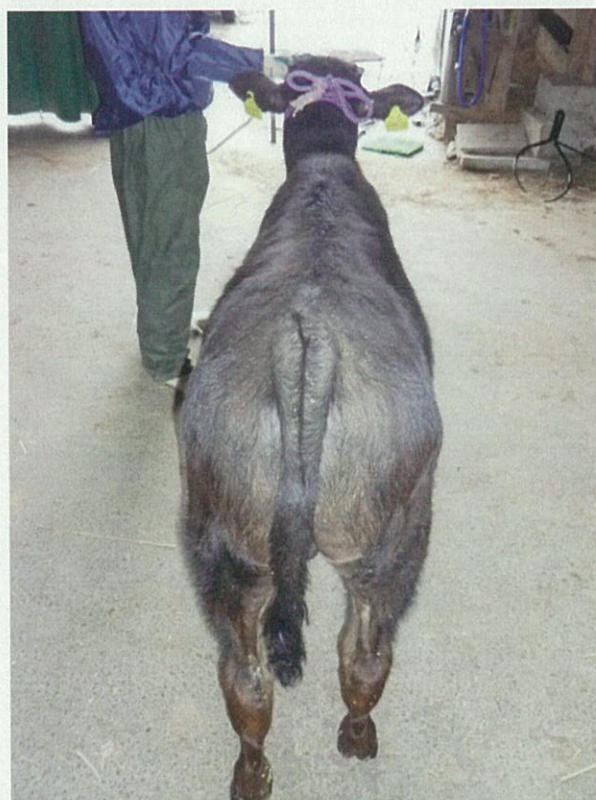
|    | 種雄牛 | 枝肉重量    | ロース芯面積            | バラ厚   | 皮下脂肪  | 歩留まり  | BMS |
|----|-----|---------|-------------------|-------|-------|-------|-----|
| 去1 | 平忠勝 | 483.9kg | 48cm <sup>2</sup> | 8.2cm | 2.7cm | 72.7% | 4   |
| 去2 | 平忠勝 | 283.7kg | 55cm <sup>2</sup> | 8.3cm | 2.9cm | 75.5% | 6   |
| 去3 | 安照鶴 | 595.0kg | 74cm <sup>2</sup> | 8.6cm | 2.4cm | 75.2% | 6   |

⑤優良遺伝子領域保有状況

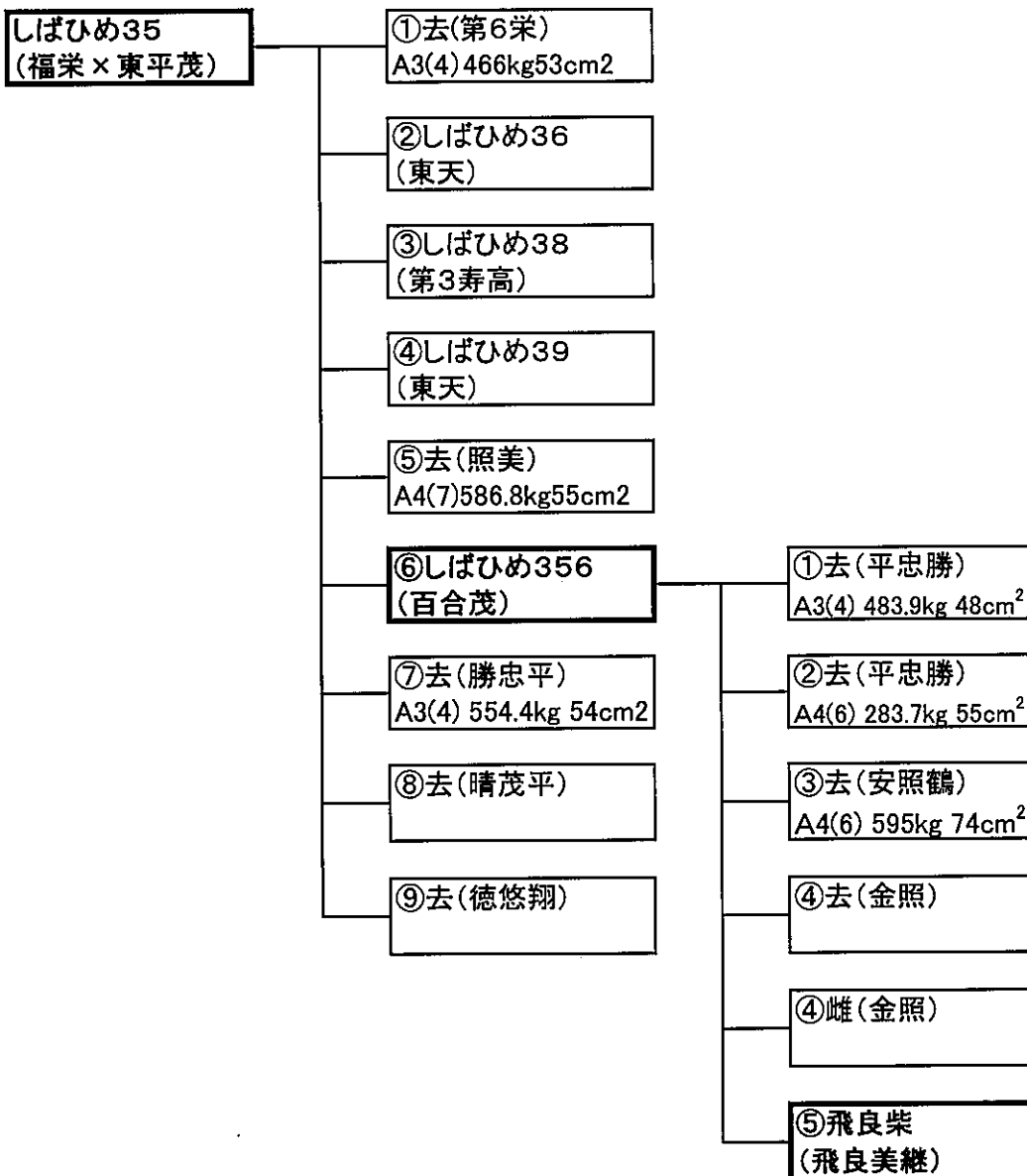
|    | 枝肉重量 |      | ロース芯面積 | BMS  |     |      |
|----|------|------|--------|------|-----|------|
|    | 藤良系  | 鳥取系  | 鳥取系    | 藤良系  | 鳥取系 | 兵庫系  |
| 本牛 |      | 2 領域 | 1 領域   | 1 領域 |     | 1 領域 |
| 父  |      |      |        |      |     |      |
| 母  |      | 2 領域 | 1 領域   | 1 領域 |     | 2 領域 |

直接検定候補牛（平成25年度第6群）

飛良柴（飛良美継×百合茂×福栄） 4ヶ月齢

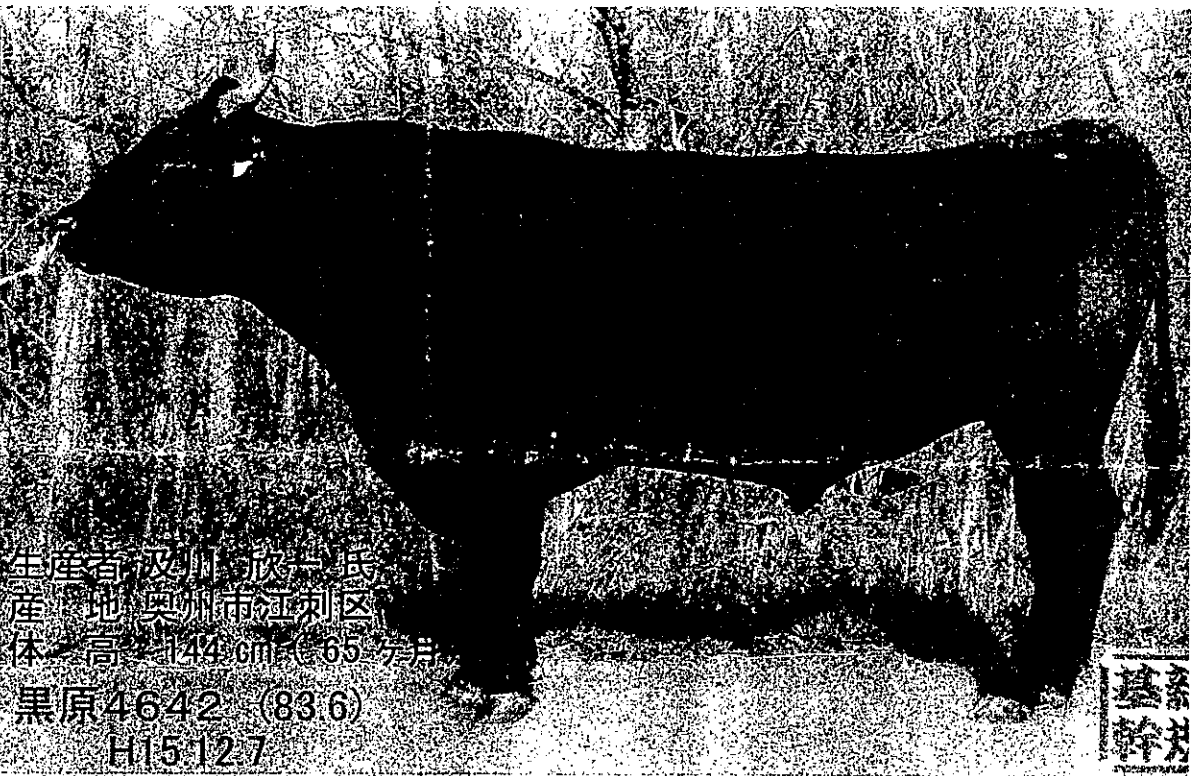


飛良柴(H25.9.9生まれ)





# 飛良美継



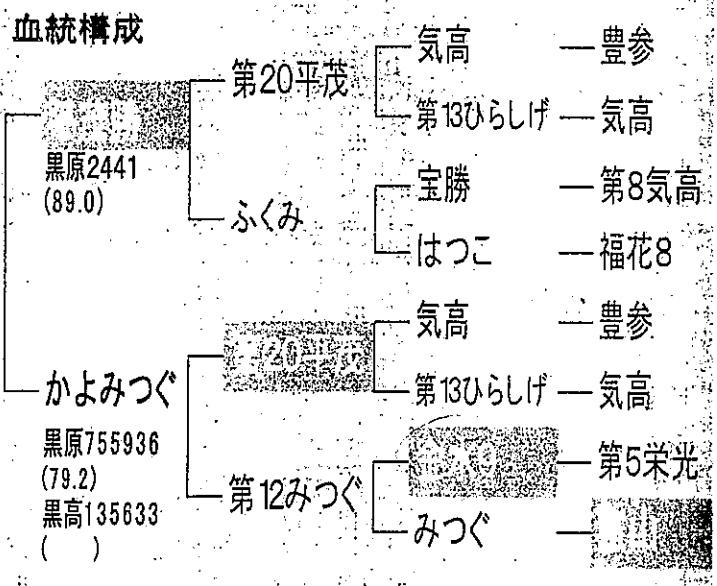
生産者 坂川 欣一 氏  
 産地 奥州市江刺区  
 体高 144cm (65号并)  
 黒原4642 (83.6)  
 H15127

基幹種

至極の産肉能力  
 生粹の鳥取系種雄牛

現場後代検定成績 (H19.4.2~H21.2.11)

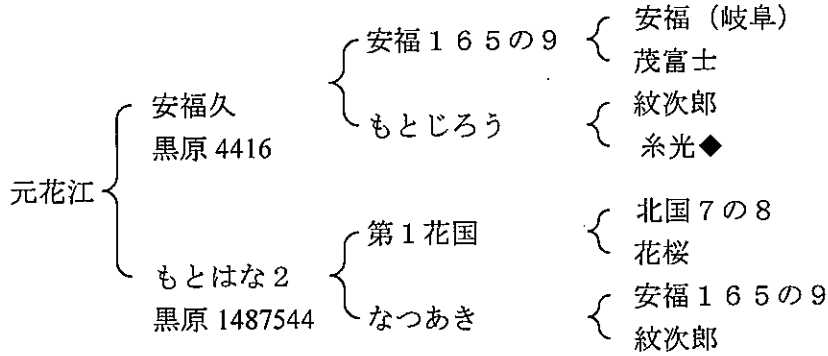
| 検定頭数                   | 雄    | 雌    | 7頭 |
|------------------------|------|------|----|
| 枝肉重量 kg                | 511  | 435  |    |
| ロース芯面積 cm <sup>2</sup> | 59   | 58   |    |
| バラの厚さ cm               | 8.0  | 7.5  |    |
| 皮下の厚さ cm               | 2.9  | 3.1  |    |
| 歩留基準値 %                | 73.4 | 73.8 |    |
| 脂肪交雑 BMSNo.            | 7.2  | 6.7  |    |
| 上物率 %                  | 83.3 |      |    |



平成25年度第6群

名号 「元花江」(平成25年8月17日生(7産目) 琴浦町産)  
(平成24年度場内受精卵有償配布による産子)

①血統



②発育・体型について

(1/8時点)

| 候補牛 | 発育     | 美点                 | 惜しい点          |
|-----|--------|--------------------|---------------|
| 元花江 | +0.8 σ | 発育、体伸、尻幅<br>資質、背腰幅 | 肩端、肘後<br>やや尻形 |

③期待育種価

|        | 元花江 | 平均    |
|--------|-----|-------|
| 枝肉重量   |     | 26.89 |
| ロース芯面積 |     | 4.59  |
| バラ厚    |     | 0.58  |
| 皮下脂肪   |     | -0.29 |
| 推定歩留   |     | 0.95  |
| 脂肪交雑   |     | 1.06  |

もとはな2の産子の肥育成績がないため、  
育種価未判明である。

④母の産子成績

| 種雄牛 | 枝肉重量 | ロース芯面積 | バラ厚 | 皮下脂肪 | 歩留まり | BMS |
|-----|------|--------|-----|------|------|-----|
|     |      |        |     |      |      |     |

⑤優良遺伝子領域保有状況

|    | 枝肉重量 |     | ロース芯面積 | BMS |     |     |
|----|------|-----|--------|-----|-----|-----|
|    | 藤良系  | 鳥取系 | 鳥取系    | 藤良系 | 鳥取系 | 兵庫系 |
| 本牛 |      |     |        |     |     | 2領域 |
| 父  |      |     |        |     |     |     |
| 母  |      |     |        |     |     | 1領域 |



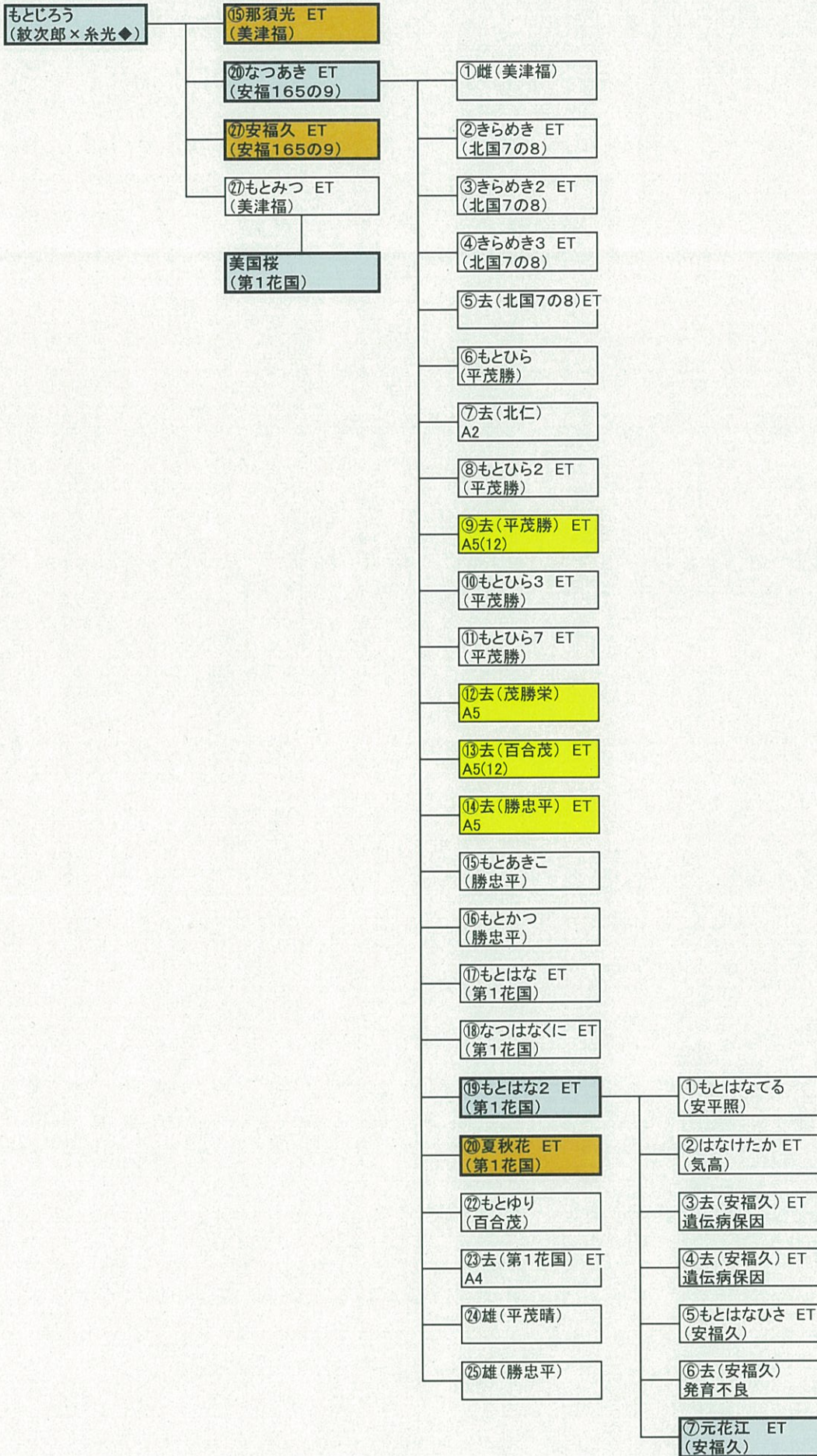
直接検定候補牛（平成25年度第6群）

元花江（安福久×第1花国×安福165の9） 4.7ヶ月齢





元花江 (H25.8.17生まれ)

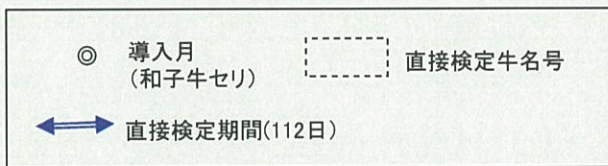




# 直接検定計画

|           | H25年度 |   |   |   |   |          |    |    |    |   |   |   | H26年度 |   |   |   |   |   |    |    |    |   |   |   | H27年度 |   |   |   |   |   |    |    |    |  |  |  |  |
|-----------|-------|---|---|---|---|----------|----|----|----|---|---|---|-------|---|---|---|---|---|----|----|----|---|---|---|-------|---|---|---|---|---|----|----|----|--|--|--|--|
|           | 4     | 5 | 6 | 7 | 8 | 9        | 10 | 11 | 12 | 1 | 2 | 3 | 4     | 5 | 6 | 7 | 8 | 9 | 10 | 11 | 12 | 1 | 2 | 3 | 4     | 5 | 6 | 7 | 8 | 9 | 10 | 11 | 12 |  |  |  |  |
| H25<br>3群 |       |   |   |   |   | ◎<br>9月  |    |    |    |   |   |   |       |   |   |   |   |   |    |    |    |   |   |   |       |   |   |   |   |   |    |    |    |  |  |  |  |
|           |       |   |   |   |   |          | ←→ |    |    |   |   |   |       |   |   |   |   |   |    |    |    |   |   |   |       |   |   |   |   |   |    |    |    |  |  |  |  |
|           |       |   |   |   |   |          |    |    |    |   |   |   |       |   |   |   |   |   |    |    |    |   |   |   |       |   |   |   |   |   |    |    |    |  |  |  |  |
|           |       |   |   |   |   |          |    |    |    |   |   |   |       |   |   |   |   |   |    |    |    |   |   |   |       |   |   |   |   |   |    |    |    |  |  |  |  |
| H25<br>4群 |       |   |   |   |   | ◎<br>10月 |    |    |    |   |   |   |       |   |   |   |   |   |    |    |    |   |   |   |       |   |   |   |   |   |    |    |    |  |  |  |  |
|           |       |   |   |   |   |          | ←→ |    |    |   |   |   |       |   |   |   |   |   |    |    |    |   |   |   |       |   |   |   |   |   |    |    |    |  |  |  |  |
|           |       |   |   |   |   |          |    |    |    |   |   |   |       |   |   |   |   |   |    |    |    |   |   |   |       |   |   |   |   |   |    |    |    |  |  |  |  |
|           |       |   |   |   |   |          |    |    |    |   |   |   |       |   |   |   |   |   |    |    |    |   |   |   |       |   |   |   |   |   |    |    |    |  |  |  |  |
| H25<br>5群 |       |   |   |   |   | ◎<br>1月  |    |    |    |   |   |   |       |   |   |   |   |   |    |    |    |   |   |   |       |   |   |   |   |   |    |    |    |  |  |  |  |
|           |       |   |   |   |   |          | ←→ |    |    |   |   |   |       |   |   |   |   |   |    |    |    |   |   |   |       |   |   |   |   |   |    |    |    |  |  |  |  |
|           |       |   |   |   |   |          |    |    |    |   |   |   |       |   |   |   |   |   |    |    |    |   |   |   |       |   |   |   |   |   |    |    |    |  |  |  |  |
|           |       |   |   |   |   |          |    |    |    |   |   |   |       |   |   |   |   |   |    |    |    |   |   |   |       |   |   |   |   |   |    |    |    |  |  |  |  |
| H25<br>6群 |       |   |   |   |   | ◎<br>3月  |    |    |    |   |   |   |       |   |   |   |   |   |    |    |    |   |   |   |       |   |   |   |   |   |    |    |    |  |  |  |  |
|           |       |   |   |   |   |          | ←→ |    |    |   |   |   |       |   |   |   |   |   |    |    |    |   |   |   |       |   |   |   |   |   |    |    |    |  |  |  |  |
|           |       |   |   |   |   |          |    |    |    |   |   |   |       |   |   |   |   |   |    |    |    |   |   |   |       |   |   |   |   |   |    |    |    |  |  |  |  |
|           |       |   |   |   |   |          |    |    |    |   |   |   |       |   |   |   |   |   |    |    |    |   |   |   |       |   |   |   |   |   |    |    |    |  |  |  |  |

- (1) 期間: 予備飼育(20日) + 検定期間(112日)
- (2) 予備飼育開始月齢: 生後6~7ヶ月



## 議題2 平成25年度改良基礎雌牛の選定(案)について

### 1 選定の考え方

(1) 平成23年度に改正された和牛改良方針に従い、改良基礎雌牛を選定する。

#### 【改良方針における産肉能力の目標値】

|   |             |                    |
|---|-------------|--------------------|
| ア | 枝肉規格の4等級以上率 | 80%                |
| イ | ロース芯面積      | 55 cm <sup>2</sup> |
| ウ | 脂肪交雑        | 6以上                |
| エ | 枝肉重量        | 475 kg             |
| オ | オレイン酸含有率    | 55%                |

(2) 将来の繁殖雌牛の血統構成を考慮する。

- ・ 今後、繁殖雌牛の血統構成割合(H30)は鹿児島等鳥取系が63%、田尻系が18%、藤良系が14%となり、栄光系、北気高系、第2気高系、糸北鶴系についてはほとんど皆無になると予測される。
- ・ 求められる種雄牛像の血統構成として現状分析(H22.3)の中で鹿児島等鳥取系の繁殖雌牛割合の増加や遺伝的多様性の観点から以下の3パターンを提示している。また、それに加えて、オレイン酸考慮した種雄牛像も提示する。

- |   |
|---|
| ①鹿児島等鳥取系の血量が小さいもの(藤良系、兵庫系種雄牛など)<br>63%の鹿児島等鳥取系に交配 |
| ②鹿児島等鳥取系の血量がある程度あるもの(平茂勝系種雄牛など)<br>32%の田尻系、藤良系に交配 |
| ③遺伝的多様性を考えたもの(鳥取県独自の系統:第2気高系種雄牛など)                |
| ④オレイン酸含有率向上を考えたもの                                 |

### 2 改良基礎雌牛の選定方法

(1) 使用したデータ

- ・ 平成25年6月に算出された育種価データ
- ・ 育種価算出時に使用した枝肉データ:33,738頭分(S63.9~H25.6)
- ・ 全国枝肉データベース:27,420頭分(H14.1~H25.3)
- ・ 直近までの鳥取、神戸の枝肉データ
- ・ 平成25年1月に算出されたオレイン酸育種価データ

(2) 選定基準

以下の条件のア、イ、ウのいずれかを満たし、かつ1~6のいずれかに該当するものの中から選抜した。育種組合から推薦のあったものは例外。

- |   |                         |
|---|-------------------------|
| ア | 5等級を2頭以上産出しているもの        |
| イ | BMSNo 10以上を1頭以上産出しているもの |
| ウ | 脂肪交雑育種価が100位以内のもの       |

- |   |                           |
|---|---------------------------|
| 1 | BMSNo 12を産出しているもの         |
| 2 | ロース育種価上位100位以内のもの         |
| 3 | オレイン酸育種価上位100位以内のもの       |
| 4 | その家系において特に優秀な雌や雄を輩出していること |
| 5 | 鳥取県独自の系統                  |
| 6 | 登録点数が85点以上                |



議題3 平成26年4月からの試験種付けについて

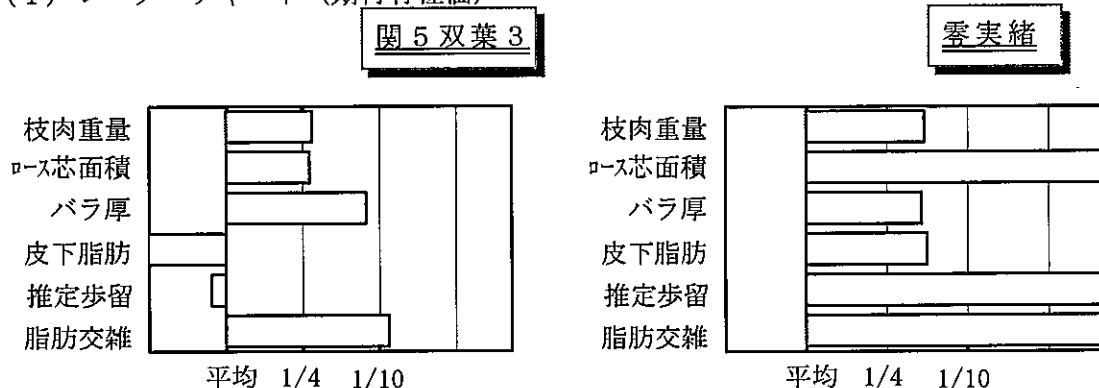
1 候補育成牛一覧

H26.1.23 現在

| 名号    | 生年月日     | 月齢   | 父   | 母父    | 母母父 | 産地  | 精液在庫 |
|-------|----------|------|-----|-------|-----|-----|------|
| 関5双葉3 | H23.4.18 | 33.3 | 福西松 | 第2平茂勝 | 糸北鶴 | 関金町 | 337本 |
| 零実緒   | H24.9.11 | 16.4 | 百合茂 | 安福久   | 勝忠平 | 琴浦町 | 59本  |

2 期待育種価について

(1) レーダーチャート (期待育種価)



(2) 期待育種価

| 名号    | 枝肉重量  | ロース芯面積 | バラ厚  | 皮下脂肪  | 推定歩留 | 脂肪交雑 |
|-------|-------|--------|------|-------|------|------|
| 関5双葉3 | 50.21 | 7.55   | 1.04 | 0.45  | 0.85 | 1.61 |
| 零実緒   | 57.50 | 18.34  | 0.98 | -0.63 | 3.09 | 2.52 |
| 県平均   | 26.89 | 4.59   | 0.58 | -0.29 | 0.95 | 1.06 |

3 優良遺伝子領域保有状況について

|       | 枝肉重量 |     | ロース芯面積 | BMS |     |     |
|-------|------|-----|--------|-----|-----|-----|
|       | 藤良系  | 鳥取系 | 鳥取系    | 藤良系 | 鳥取系 | 兵庫系 |
| 関5双葉3 |      | 2領域 | 1領域    |     | 3領域 |     |
| 零実緒   |      | 2領域 | 1領域    |     | 1領域 | 2領域 |

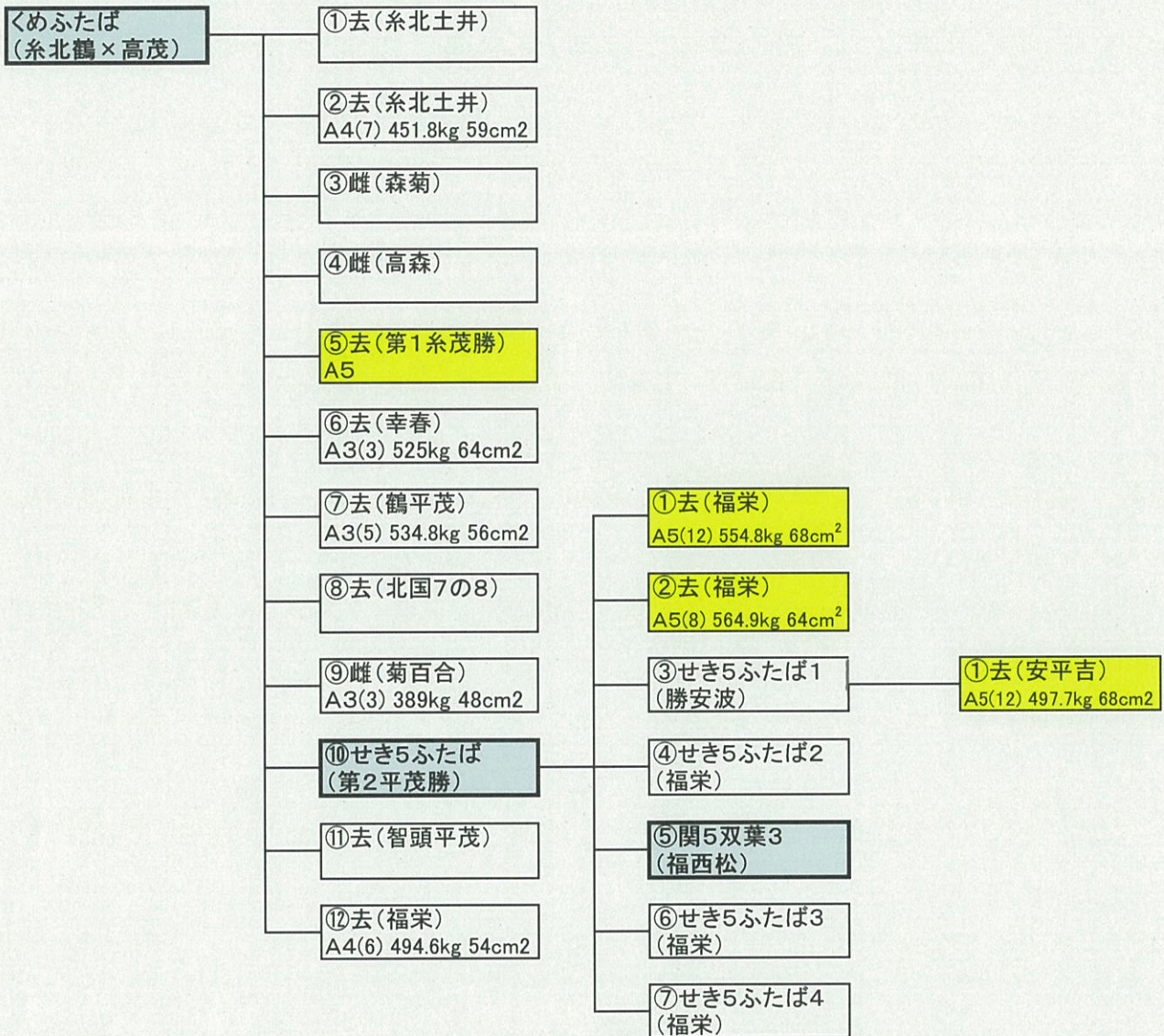
4 母牛の産子成績

|       | 種雄牛  | 性  | 枝肉重量    | ロース芯面積            | バラ厚    | 皮下脂肪  | 推定歩留  | BMS |
|-------|------|----|---------|-------------------|--------|-------|-------|-----|
| 関5双葉3 | 福栄   | 去勢 | 554.8kg | 68cm <sup>2</sup> | 10.3cm | 4.0cm | 74.6% | 12  |
|       | 福栄   | 去勢 | 564.9kg | 64cm <sup>2</sup> | 9.0cm  | 3.1cm | 74.0% | 8   |
| 零実緒   | 天保院斗 | 雌  | 454.0kg | 85cm <sup>2</sup> | 9.1cm  | 2.2cm | 78.8% | 11  |
|       | 百合茂  | 去勢 | 620.8kg | 99cm <sup>2</sup> | 9.8cm  | 2.3cm | 79.0% | 12  |
|       | 百合茂  | 去勢 | 593.3kg | 90cm <sup>2</sup> | 9.3cm  | 2.0cm | 78.1% | 11  |
|       | 勝安波  | 去勢 | 442.8kg | 65cm <sup>2</sup> | 7.7cm  | 2.1cm | 75.6% | 12  |
|       | 百合茂  | 去勢 | 487.0kg | 71cm <sup>2</sup> | 7.4cm  | 3.0cm | 74.8% | 10  |
|       | 勝安波  | 雌  | 357.6kg | 45cm <sup>2</sup> | 7.4cm  | 3.7cm | 72.4% | 10  |

5 直接検定成績

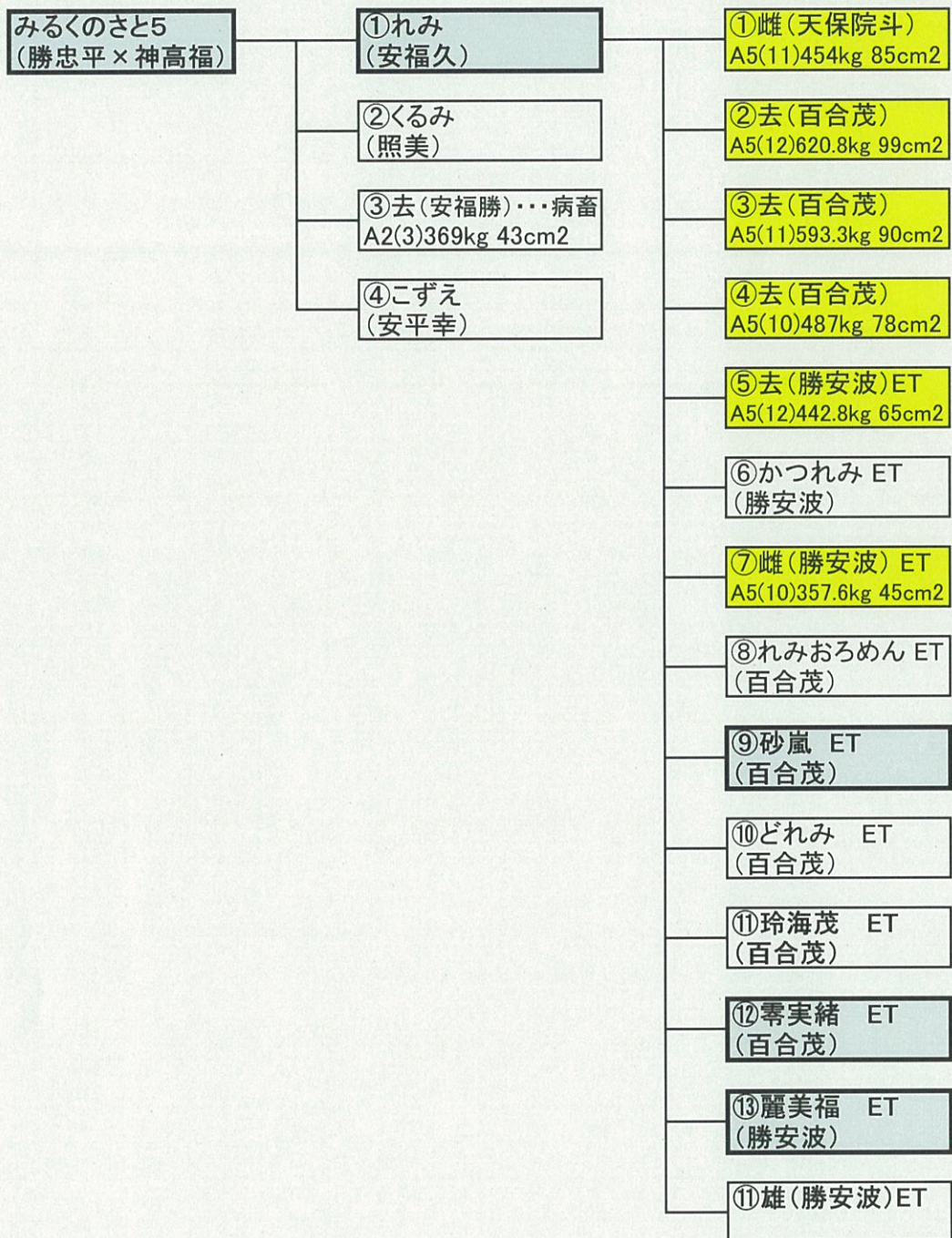
| 種雄牛名  | 点数   | 发育     | DG   | 美点                        | 惜しい点            |
|-------|------|--------|------|---------------------------|-----------------|
| 関5双葉3 | 84.9 | +1.8 σ | 1.70 | 发育、体伸、体深、体上線、皮膚、被毛密度、尻、乳徴 | 肋張、肩端、肘後、やや肩後   |
| 零実緒   | 82.3 | +1.3 σ | 1.10 | 发育、体伸、皮膚ゆとり、尻の大きさ         | 肩付、肩後、肘後、体上線、外腿 |

関5双葉3(H23.4.18生まれ)





零実緒 (H24.9.11生まれ)







種雄牛および種雄候補牛一覽

育成種 種 価 (平成25年6月算出)

H26.1.23現在

| 区分  | 名号      | 生年月日      | 個体識別番号       | 登録番号         | 種別     | 父   | 母の父    | 母      | 母父      | 直徳DG  | 枝肉重量   | ローコスト価 | ハラの厚さ | 皮下脂肪厚 | 脂肪交雑  | 区分   | 検定状況  | 交配期間           | 肥育開始～終了予定       | 備考              |                |
|-----|---------|-----------|--------------|--------------|--------|-----|--------|--------|---------|-------|--------|--------|-------|-------|-------|------|-------|----------------|-----------------|-----------------|----------------|
| 種雄牛 | 勝安波     | H13.12.16 | 10275-7059-0 | 黒13660       | 定期     | 平茂勝 | 安福     | 安福     | 茂重波     | 1.32  | 7.12   | 0.31   | 0.87  | -0.24 | 0.82  | 1.81 |       |                |                 |                 |                |
|     | 八重勝     | H16.6.26  | 11869-9825-9 | 黒原4744       | 定期     | 平茂勝 | 安平     | 安平     | 菊照土井    | 1.17  | 22.07  | 3.50   | 1.13  | 0.12  | 0.89  | 1.91 |       |                |                 |                 |                |
|     | 百合風     | H19.4.24  | 12318-7658-7 | 黒14453       | 定期     | 百合茂 | 金幸     | 金幸     | 平茂勝     | 1.26  | 75.78  | 6.03   | 1.10  | -0.26 | 0.85  | 1.87 |       |                |                 |                 |                |
|     | 後代      | (白兔)      | H20.10.16    | 12541-5022-0 | 黒原5220 | 定期  | 安福2002 | 第1花園   | 照長土井    | 1.06  | -2.88  | 9.51   | 1.00  | -0.15 | 2.21  | 1.76 | ○     | 後代検定中          | H21年12月～H22年3月  | H23年4月～H26年1月   |                |
|     | 検       | 福増        | H21.2.24     | 12551-4530-0 | 黒原5273 | 定期  | 安福2002 | 糸松波    | 福栄      | 1.13  | 10.70  | 14.22  | 0.42  | -0.46 | 2.51  | 1.81 | *     | 後代検定中          | H22年10月～H22年12月 | H23年12月～H26年4月  |                |
|     | 定       | 安美津       | H21.8.16     | 02467-4964-0 | 黒14668 | 定期  | 安福2002 | 美津福    | 熱神      | 1.16  | -13.90 | 1.14   | 0.60  | 0.10  | 0.61  | 1.14 | *     | 後代検定中          | H23年1月～H23年3月   | H24年6月～H26年8月   |                |
|     | 中       | 百合白清2     | H22.1.23     | 12541-4635-3 | 黒原5361 | 定期  | 百合茂    | 白清85の3 | 平茂勝     | 1.40  | 71.04  | 15.39  | 1.21  | -0.40 | 2.46  | 2.56 | *     | 後代検定中          | H23年4月～H23年6月   | H24年10月～H26年12月 |                |
|     |         | 白鵬85の3    | H22.1.3      | 12592-9713-5 | 黒原5360 | 定期  | 勝忠平    | 白清85の3 | 平茂勝     | 1.35  | 71.50  | 13.65  | 1.40  | -0.06 | 2.05  | 2.51 | *     | 後代検定中          | H23年8月～H23年10月  | H24年12月～H27年3月  |                |
|     |         | 夏美安       | H22.3.22     | 12590-1473-2 | 黒原5501 | 定期  | 勝安波    | 平茂勝    | 第5準福    | 1.18  | 37.58  | 4.96   | 1.09  | -0.18 | 1.16  | 1.47 | *     | 試験種付中          | H23年10月～H23年12月 | H25年4月～H27年7月   |                |
|     |         | 百合福久      | H22.3.19     | 13041-7434-3 | 黒原5502 | 定期  | 百合茂    | 安福久    | 安福久     | 平茂勝   | 1.35   | 60.67  | 13.08 | 0.88  | -0.64 | 2.23 | 2.01  | *              | 試験種付中           | H24年5月～H24年8月   | H25年11月～H28年2月 |
| 育成中 | 平白鵬     | H22.11.30 | 13377-9788-5 | 黒原5616       | 定期     | 平茂晴 | 白清85の3 | 平茂勝    | 1.22    | 55.77 | 11.16  | 1.02   | -0.01 | 1.63  | 2.40  | *    | 試験種付中 | H24年8月～H24年10月 | H25年12月～H28年3月  |                 |                |
|     | 多美福     | H23.5.7   | 13355-7791-5 | 黒原5617       | 定期     | 福之國 | 安平     | 安平     | 糸秀      | 0.92  |        |        |       |       |       |      |       |                |                 |                 |                |
|     | 勝茂久     | H23.11.29 | 12300-5910-3 | 黒原5618       | 定期     | 安福久 | 平茂勝    | 平茂勝    | 安福165の9 | 1.17  | 27.79  | 10.93  | 0.48  | -0.73 | 2.19  | 2.03 | *     | 試験種付中          | H25年7月～H25年9月   | H27年1月～H29年3月   |                |
|     | 礼美茂(砂嵐) | H24.4.3   | 13819-4782-3 | 黒原5679       | 定期     | 百合茂 | 安福久    | 安福久    | 勝忠平     | 1.19  | 57.50  | 18.34  | 0.98  | -0.63 | 3.09  | 2.52 | *     | 試験種付中          | H25年10月～H25年12月 | H27年4月～H29年7月   |                |
|     | 関5双葉3   | H23.4.18  | 08408-5852-6 | 黒原5678       | 定期     | 福西松 | 第2平茂勝  | 第2平茂勝  | 糸北鶴     | 1.70  | 50.21  | 7.55   | 1.09  | 0.45  | 0.85  | 1.61 | *     | H23年度第4群       |                 |                 |                |
|     | 零実緒     | H24.9.11  | 13819-4794-6 | 2013年産黒原5161 | 定期     | 百合茂 | 安福久    | 安福久    | 勝忠平     | 1.10  | 57.50  | 18.34  | 0.98  | -0.63 | 3.09  | 2.52 | *     | H24年度第6群       |                 |                 |                |
|     | 桜5      | H25.3.17  | 13446-8739-1 | 2013年産黒原5424 | -      | 勝安波 | 安福久    | 安福久    | 平茂勝     | -     | 22.91  | 3.80   | 0.88  | 0.01  | 0.87  | 1.77 | *     | H25年度第3群       |                 |                 |                |
|     | 麗美福     | H25.5.12  | 12584-0811-2 | 2014年産黒原5090 | -      | 勝安波 | 安福久    | 安福久    | 勝忠平     | -     | 17.52  | 11.73  | 0.84  | -0.42 | 2.46  | 2.48 | *     | H25年度第4群       |                 |                 |                |
|     | 隆福也     | H25.7.20  | 13498-7789-6 | 2014年産黒原5190 | -      | 隆之國 | 福之國    | 福之國    | 福桜      | -     | 13.71  | 9.13   | 1.05  | -0.48 | 2.34  | 2.15 | *     | H25年度第5群       |                 |                 |                |

○印は推定育種価

注欄に\*印のある牛は、期待育種価

\*\*印は期待の期待育種価