



データで探そう！鳥取県

しんせん 新鮮な海の幸

ベにずわいがに

ぎょかりょう 漁獲量 4,314トン(平成26年)



全 国 第1位

名前のおおひ鮮やかな紅いろをして、9月から6月の間に、かごを使って漁獲されています。平成25年に引き続き、全国1位となりました。

全 国 第2位 ずわいがに

漁獲量 900トン(平成26年)



さんいん 山陰では成長した雄を『松葉がに』と呼んでいます。鳥取県で漁獲される松葉がにのうち、大きさ・品質・型が最上位のものは『五輝星』というブランド名が付けられています。

出典：農林水産省「海面漁業生産統計調査」

全 国 第3位 はたはた

漁獲量 1,225トン(平成26年)



しっかりと脂がのっているのが特徴で、鳥取県では『しろはた』と呼ばれています。さしみや、から揚げなどいろいろな食べ方があります。

ゆた 豊かな大地の恵み めぐ

すいか

全 国 第4位 出荷量 19,400トン(平成26年)



たたくとポンポンと音が高くひびき、しま模様がくっきりとしているものがおいしいといわれています。

せいさんぶつ 鳥取の生産物をデータでさがしてみよう



日本なし

全 国 第5位 出荷量 17,000トン(平成26年)



鳥取県で栽培されている日本なしの多くは『20世紀なし』です。栽培に適した土地が多くあるので、生産がさかんです。

出典：農林水産省「作物統計調査」

こうじゅうりょう

さんかく

購入量と購入金額 どちらも全国1位

いわし

(購入量) 2.4kg/年
(購入金額) 1,692円/年



かれい

(購入量) 4.3kg/年
(購入金額) 3,781円/年



「いわし」は、小骨が多いけれど栄養満点です。

「かれい」は、県内の漁獲量も多く、スーパーでもよく見かけますね。

「かに」と「なし」は、食卓に出されるほか、おくりものにしても大変よろこばれます。

かに

(購入量) 3.2kg/年
(購入金額) 5,789円/年



なし

(購入量) 12.4kg/年
(購入金額) 7,931円/年



ほかにも全国1位のものがあるよ。

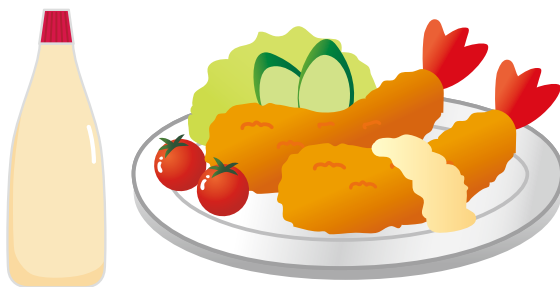
- ・合いびき肉
- ・即席めん
- ・マヨネーズ
- ・カレールウ



マヨネーズ大好き？！

全国第1位 マヨネーズ・マヨネーズ風調味料

(購入量) 3.5kg/年



そのほかの調味料

- ・ソース (購入量) 1.7ℓ/年 **全国15位**
- ・ドレッシング (購入量) 2.3ℓ/年 **全国28位**
- ・ケチャップ (購入量) 1.6kg/年 **全国29位**

鳥取では、「マヨネーズ・マヨネーズ風調味料」の購入数量が堂々の全国1位 (3.5kg/年) です。購入金額でも全国1位 (1,605円/年) という結果が出ています。

ソースやケチャップ、ドレッシングも常備されている家庭は多いと思いますが、全国順位は高くありません。

マヨネーズはサラダや和え物に使われたり、揚げ物につけて食べるほか、その特徴をいかして焼きものや炒めものなどの料理にも大活躍です。

鳥取県で生産がさかんならっきょうと合わせてタルタルソースも作られたりしますね。みなさんの家では、どのように使われていますか？

果物パラダイス

全 国 第1位 **なし**
(購入量) 12.4kg/年



全 国 第2位 **かき**
(購入量) 6.1kg/年



全 国 第3位 **すいか**
(購入量) 6.2kg/年



全 国 第4位 **オレンジ**
(購入量) 2.1kg/年



全 国 第9位 **バナナ**
(購入量) 19.8kg/年



「なし」、「かき」、「すいか」は鳥取県の代表的な特産品です。

このほか、生鮮果物全体の購入量でも全国7位(91.1kg/年)という結果が出ています。鳥取では、果物がよく食べられていることが分かりますね。



バナナの購入金額は全国2位(5,293円/年)だよ!

ちなみに...

全 国 第1位 **コーヒー**
(購入金額) 8,125円/年
※総務省「家計調査」平成27年の全国ランキング



みなさんの家庭には、コーヒー豆やインスタントコーヒーがありますか？

鳥取は、平成27年1年間の「コーヒー」の購入金額が全国1位です。平成25年は全国23位(5,692円/年)、26年は全国29位(5,976円/年)だったので、大きく順位が上がりました。

購入量をもても、全国2位(3.5kg/年)と上位です。

家庭でコーヒーを飲む習慣があるようですね。

こくせいちょうさ 国勢調査 からわかる 鳥取県

「国勢調査」とは、日本にふだん住んでいるすべての人の人口や生まれた年月、仕事、住まいのようすなどを調べるため、5年に1度行う調査です。

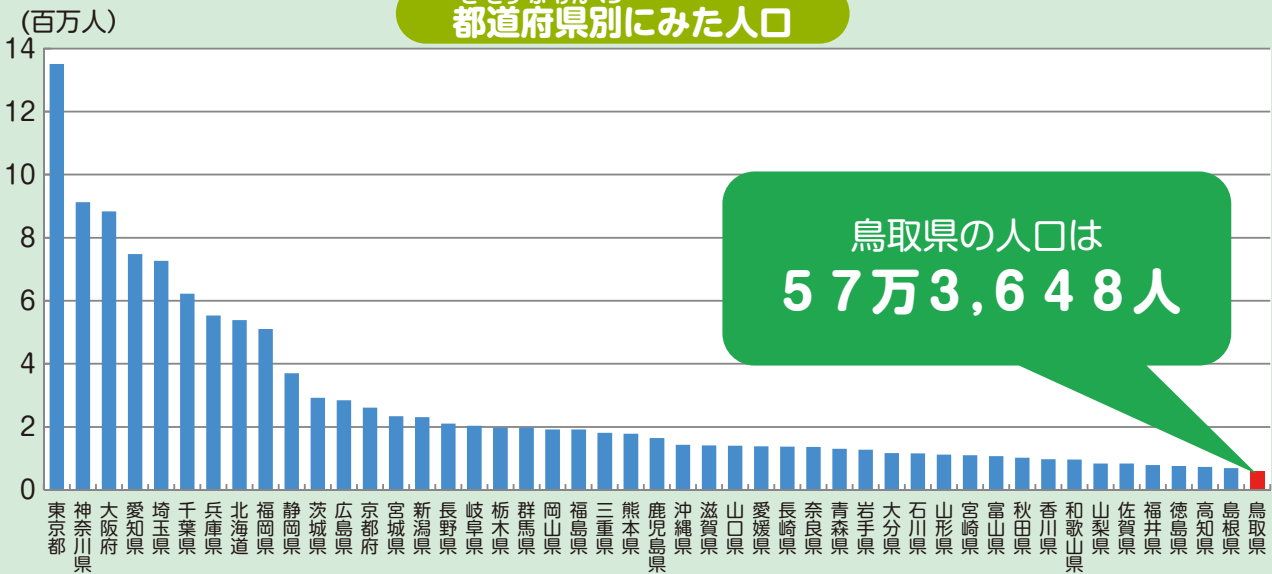
平成27年の国勢調査（速報値）からわかる鳥取県の人口について紹介します。

※確報値は平成28年10月に公表される予定です。

日本の人口 1億2,711万人

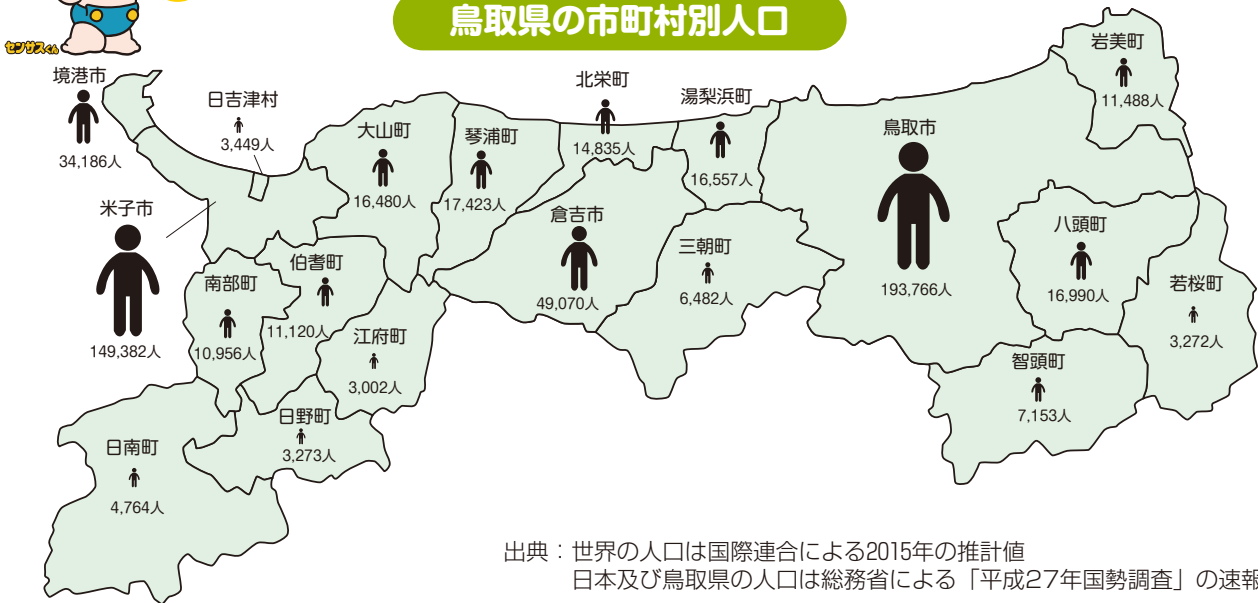
これは、世界で10番目に多い人口で、世界の人口の約1.7%を占めています。また、日本の人口はメキシコという国の人口と同じくらいです。

とどうふけんべつ 都道府県別にみた人口



みなさんの住んでいる市町村の人口は何人かな？

鳥取県の市町村別人口



出典：世界の人口は国際連合による2015年の推計値
日本及び鳥取県の人口は総務省による「平成27年国勢調査」の速報値

鳥取県の統計データはこちらへ

とりネット統計課

検索

<http://www.pref.tottori.lg.jp/toukei/>

鳥取県地域振興部統計課

〒680-8570 鳥取市東町一丁目220番地

TEL 0857-26-7665 FAX 0857-23-5033