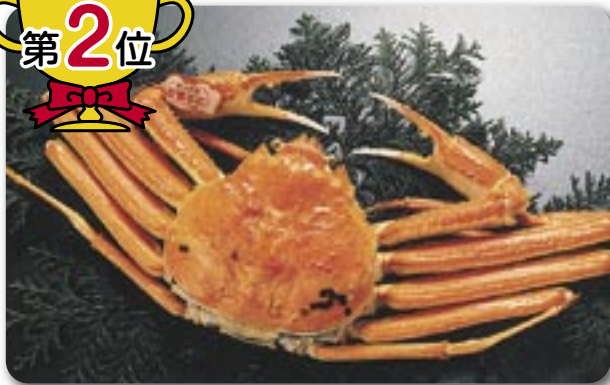




# データで探そう! 鳥取県



## ずわいがに

ぎょかくりょう  
漁獲量 1,114トン (平成24年)

しげんほご  
資源保護のため冬の決められた期間だけとることが  
できます。  
さんいん まつぼ  
山陰では『松葉がに』と呼ばれています。

出典：農林水産省「海面漁業生産統計調査」

## はたはた

漁獲量 1,555トン (平成24年)

『しろはた』と呼ばれ古くから親しまれている魚です。しっかりと<sup>あぶら</sup>脂がのっているのが特徴で、<sup>とくちょう</sup>干物で食べるのが最適です。



## 新鮮な海の幸

せいさんぶつ  
鳥取の生産物を  
データでさがしてみよう



## すいか

出荷量 20,300トン (平成24年)

たたくとポンポンと音が高くひびき、しま模様  
がくっきりとしているもののおいしいといわれ  
ています。



## 日本なし

出荷量 19,300トン (平成24年)

県内で栽培されている日本なしの多くは『20  
せいせき  
世紀なし』で、栽培に適した土地が多くあるの  
で生産がさかんです。

出典：農林水産省「作物統計調査」

ゆた めぐ  
豊かな大地の恵み



## 購入量 全国1位

### いわし

(購入量) 2.2kg/年



### かれい

(購入量) 4.5kg/年



### 卵

(購入量) 38.7kg/年



いわしとかれいは、こうにゅうきんがく購入金額でも全国1位です。  
いわしは、こぼね小骨が多いけれどえいようまんてん栄養満点。かれいは、だいがつやく県内の漁獲量も多くスーパーでもよくみかけますね。  
卵は、いろいろな料理やスイーツに使われて大活躍です。



## 購入金額 全国1位

### なし

(購入金額) 7,435円/年



### ちくわ

(購入金額) 3,984円/年



### かに

(購入金額) 6,423円/年



なしとかには、購入量でもダントツ全国1位です。しょくたく食卓に出されるほか、たいへんおくりものにしても大変よろこばれます。  
ちくわは、手軽に食べられるので人気ですね。鳥取では、げんりょうトビウオが原料の『あごちくわ』が有名です。  
このほかにも、そくせき即席めん (2,808円/年) やもやし (1,483円/年) が全国1位です。

鳥取の魅力を  
いっぱいみつけよう!!



### ちなみに…

### まんじゅう

全国1位(※)

(購入金額) 2,664円/年



鳥取はさとう砂糖の購入金額も全国1位 (1,636円/年) で、このあまい物を好む県民性ようです。まんじゅうの購入金額が全国1位、これに対しケーキは全国26位 (6,951円/年) です。  
スーパーマーケットやコンビニエンスストアで、いろいろなまんじゅうが見かけられますが、か県内のお菓子メーカーでも人気の高いまんじゅうがせいぞう製造されています。

(※) 総務省「家計調査」平成25年の全国ランキング

## 果物パラダイス



**バナナ**

(購入金額) 4,961円/年



**なし**

(購入量) 14.9kg/年



**すいか**

(購入量) 6.6kg/年



**かき**

(購入量) 4.6kg/年



**オレンジ**

(購入量) 2.7kg/年



**メロン**

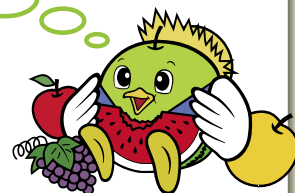
(購入金額)  
1,462円/年

**りんご**

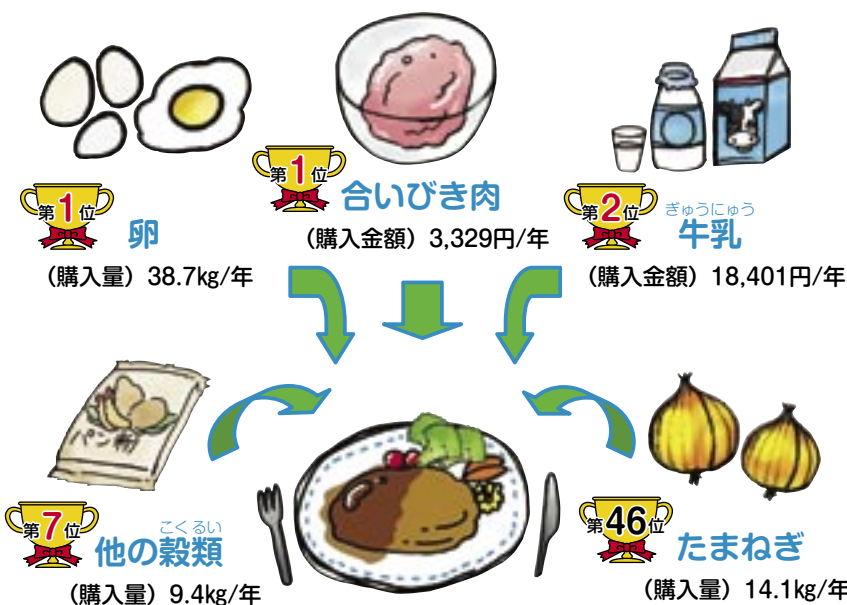
(購入量)  
13.6kg/年

なし、すいか、かきは鳥取県の代表的な特産品です。  
このほか、生鮮果物全体の購入金額でも全国3位  
(40,135円/年) という結果が出ています。鳥取で  
は果物がよく食べられていることがわかりますね。

果物おいしいね  
大好き~~!!



## ハンバーグは定番メニュー!?



鳥取の家計調査ランキングで上位  
のものを集めてみると、なんとハン  
バーグの材料がそろいました。  
もしかすると食卓にハンバーグが  
並ぶ家庭が多いのかもしれない  
ね。ちなみに調理済みのハンバー  
グの購入金額は全国40位(781  
円/年)なので、買わずに家庭で  
作られているということが言える  
のではないのでしょうか。  
このように統計調査の結果で、い  
ろいろなことが想像できます。

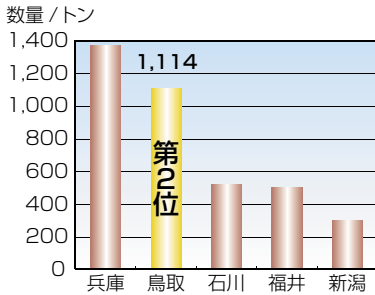
※たまねぎは購入せず、自宅で栽培しているのかもしれないね。



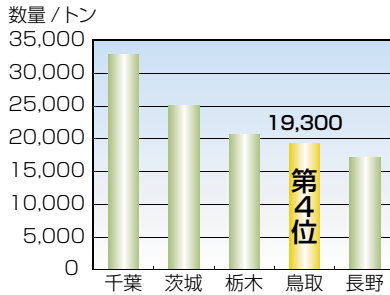
# 鳥取県内の生産はどうなってるかな



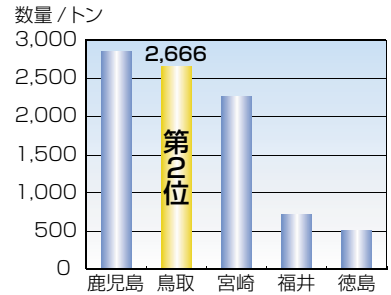
## すわいがにの漁獲量(平成24年)



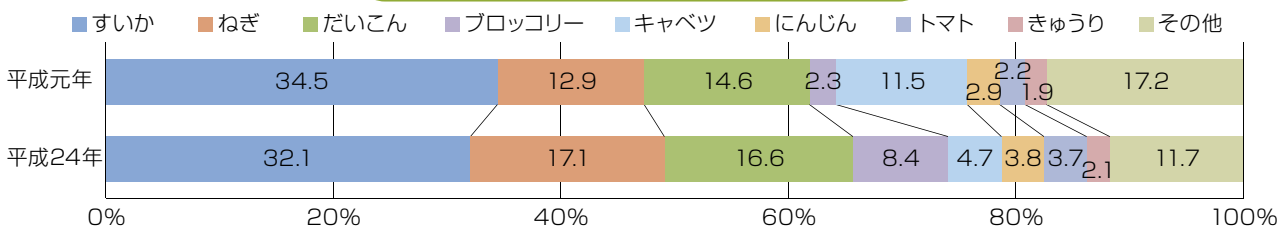
## 日本なしの出荷量(平成24年)



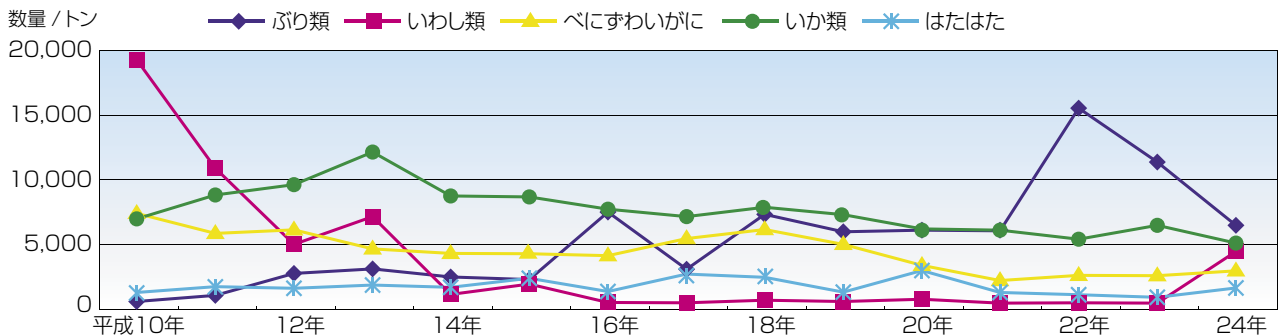
## らっきょうの出荷量(平成24年)



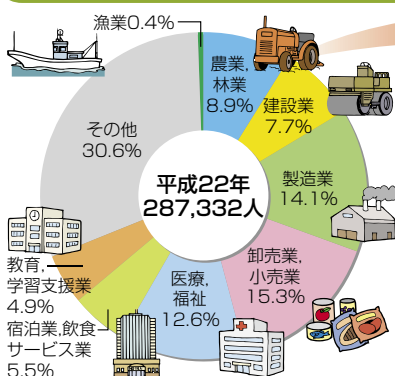
## 鳥取県の野菜品目別出荷量の割合



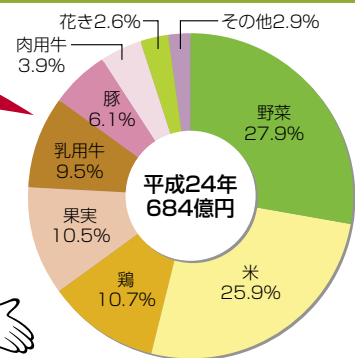
## 鳥取県の魚種別漁獲量



## 鳥取県の産業別就業者数の割合



## 鳥取県の農業産出額の割合



鳥取県では  
どんな農業がさかんなのか  
見えてくるね~



出典：総務省「国勢調査」※次回調査は平成27年

出典：農林水産省「海面漁業生産統計調査」「作物統計調査」「地域特産野菜生産状況調査」「鳥取農林水産統計年報」「生産農業所得統計」

鳥取県の  
統計データは  
こちらへ

とりネット統計課

検索

<http://www.pref.tottori.lg.jp/toukei/>

鳥取県地域振興部統計課

〒680-8570 鳥取市東町一丁目220番地

TEL 0857-26-7588 FAX 0857-23-5033