

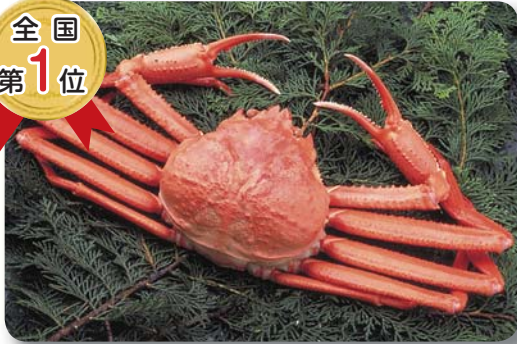


データで探そう！鳥取県

べにずわいがに

ぎょかくりょう へいせい
漁獲量 3,690トン (平成25年)

全国
第1位



名前のとおり鮮やかな紅色をしています。平成24年は全国2位でしたが、平成25年は1位になりました。

はたはた

漁獲量 1,316トン (平成25年)

全国
第3位



ずわいがに

漁獲量 1,057トン (平成25年)

全国
第2位

資源保護のため冬の決められた期間だけとることができます。山陰では『松葉がに』と呼ばれています。



鳥取県では『しろはた』と呼ばれ、しっかりと脂がのっているのが特徴です。さしみや、から揚げなどいろいろな食べ方があります。

出典：農林水産省「海面漁業生産統計調査」

鳥取の生産物を
データでさがしてみよう



新鮮な海の幸

すいか

出荷量 19,300トン (平成25年)

たたくとポンポンと音が高くひびき、しま模様がくつきりとしているものおいしいといわれています。



全国
第4位



全国
第3位

日本なし

出荷量 18,400トン (平成25年)

県内で栽培されている日本なしの多くは『20世紀なし』で、栽培に適した土地が多くあるので生産がさかんです。

出典：農林水産省「作物統計調査」

豊かな大地の恵み



購入量 全国1位

いわし

(購入量) 2.3kg/年



かれい

(購入量) 4.7kg/年



たまご卵

(購入量) 39.4kg/年



いわしとかれいは、購入金額でも全国1位です。

いわしは、小骨が多いけれど栄養満点。かれいは、県内の漁獲量も多くスーパーでもよくみかけますね。卵は、いろいろな料理やスイーツに使われて大活躍です。材料に卵が使われているマヨネーズ・マヨネーズ風調味料も全国1位 (購入量 3.4kg /年、購入金額 1,488 円/年) です。



購入金額 全国1位

なし

(購入金額) 7,723円/年



ちくわ

(購入金額) 4,154円/年



かに

(購入金額) 6,818円/年



なしとかには、購入量でもダントツ全国1位です。食卓に出されるほか、おくりものにしても大変よろこばれます。

ちくわは、手軽に食べられるので人気ですね。鳥取では、トビウオが原料の『あごちくわ』が有名です。

鳥取の魅力を
いっぱいみつけよう!!



ちなみに...



茶類

(全国最下位)

(購入金額)8,032円/年



牛乳

(全国2位)

(購入金額)19,107円/年



乳飲料

(全国2位)

(購入金額)2,330円/年

鳥取では茶類の購入金額が、全国最下位です。

これに対し、料理やお菓子作りにも活躍し、そのまま飲んでもおいしい牛乳は全国2位です。コーヒー牛乳やいちごオシロイなどの乳飲料も全国2位です。値段は少し高くても地元のおいしい牛乳が飲みたいのかもしれないね。

くはもの
果物パラダイス



なし
(購入量) 13.1kg/年



バナナ
(購入金額) 5,103円/年



かき
(購入量) 5.4kg/年



すいか
(購入量) 6.2kg/年



オレンジ
(購入量) 2.3kg/年

なし、すいか、かきは鳥取県の代表的な特産品です。
このほか、生鮮果物全体の購入量でも全国5位
(96.4kg/年) という結果が出ています。鳥取では果
物がよく食べられていることがわかりますね。

果物おいしいね
大好き~~!!



カレー王国の復活! ?



カレールウ



(購入量) 2.0kg/年 (購入金額) 1,776円/年

鳥取県は、カレーによく合う『らっきょう』の産地でもあり、
収穫量と出荷量で全国2位(*) という結果が出るなど、統計
調査の結果が地域を元気にするきっかけにもなっています。

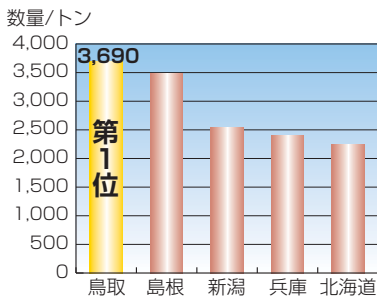
※出典：農林水産省「地域特産野菜生産状況調査」(平成24年)

カレールウの購入量は、平成19年(平成17~
19年平均)以来、久しぶりに1位となりました。
平成15年(平成13~15年平均)に全国1位になっ
たのをきっかけに『鳥取カレー倶楽部』が誕生し
ました。平成26年には新たに『鳥取カレーちゃんぽん』もデビューし、多くのお店が鳥取を盛り
上げています。

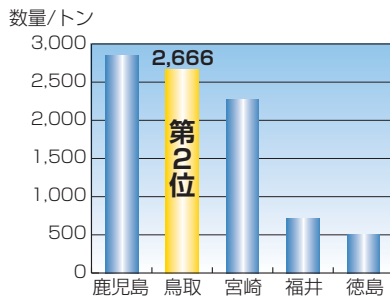


鳥取県内の生産はどうなってるかな

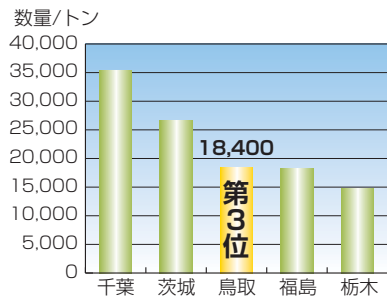
べにすわいがにの漁獲量(平成25年)



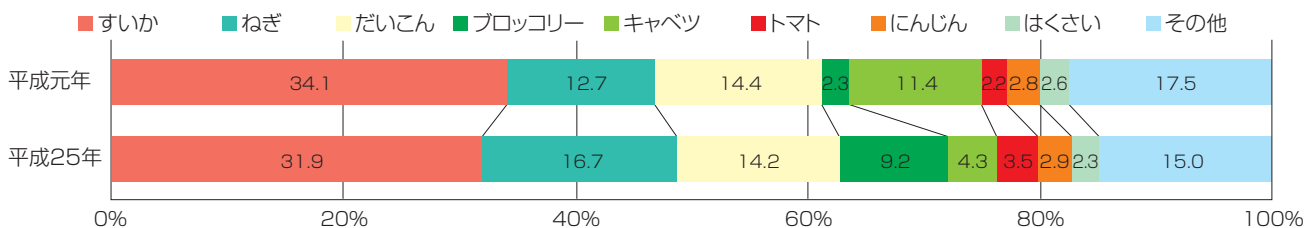
らっきょうの出荷量(平成24年)



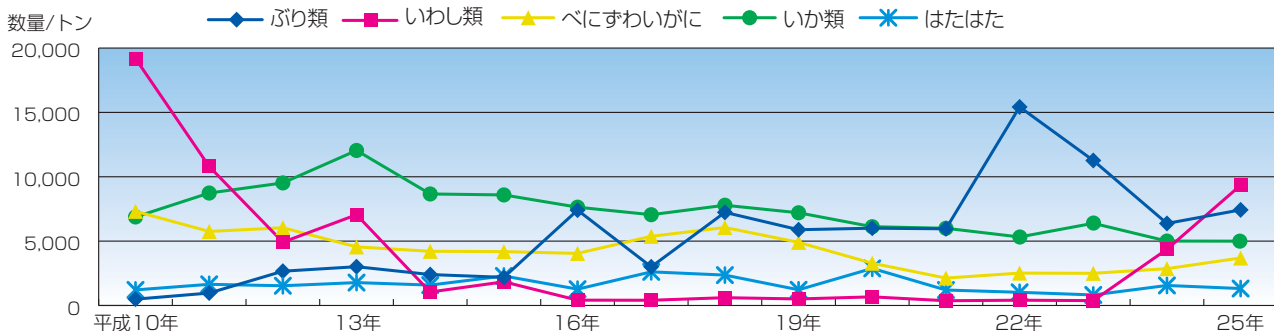
日本なしの出荷量(平成25年)



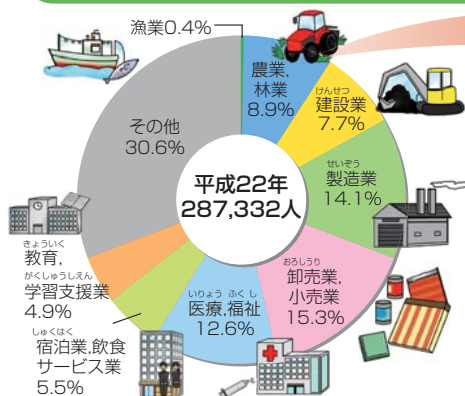
鳥取県の野菜目別出荷量の割合



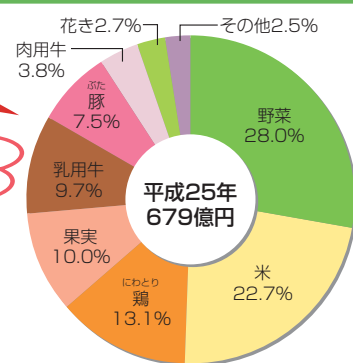
鳥取県の魚種別漁獲量



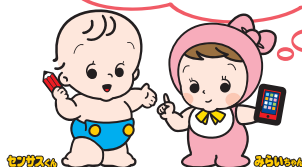
鳥取県の産業別就業者数の割合



鳥取県の農業産出額の割合



2015年は国勢調査の年です。
9月10日からオンライン回答スタート!



出典：総務省「国勢調査」

出典：農林水産省「海面漁業生産統計調査」「作物統計調査」
「地域特産野菜生産状況調査」「鳥取農林水産統計年報」「生産農業所得統計」

鳥取県の
統計データは
こちらへ

とりネット統計課

検索

<http://www.pref.tottori.lg.jp/toukei/>

鳥取県地域振興部統計課

〒680-8570 鳥取市東町一丁目220番地
TEL 0857-26-7665 FAX 0857-23-5033