

2021

データで探そう! 鳥取県

新鮮な海の幸

はたはた

漁獲量 1,259トン (令和元年)

全国
第1位

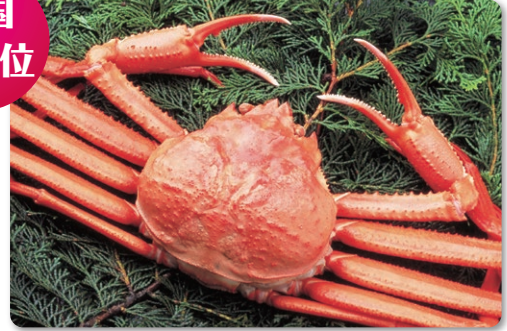


しっかりと脂がのっているのが特徴で、鳥取県では「しろはた」と呼ばれています。

べにずわいがに

漁獲量 2,153トン (令和元年)

全国
第2位



鮮やかな紅色なので地元では「紅がに」と呼ばれて親しまれています。9月から6月の間に、かごを使って漁獲されています。平成26年から平成30年まで、5年連続で漁獲量が全国1位でした。

ずわいがに

漁獲量 722トン (令和元年)

全国
第3位



山陰では成長した雄を「松葉がに」と呼んでいます。鳥取県で漁獲される松葉がにのうち、大きさ・重さ・形・色・身入りの条件を満たしたものは「五輝星」というブランド名が付けられています。令和元年度は初競りで500万円で落札され世界記録に認定されました。

Youtube (とっとり動画ちゃんねる)



べにずわいがに



まつば
松葉がに

「べにずわいがに」と「松葉がに」の水揚げの様子をみてみよう!



出典：農林水産省「海面漁業生産統計調査」

豊かな大地の恵み

すいか

出荷量 16,400トン (令和元年)

全国
第4位



鳥取のすいかは大玉で、水分たっぷりです。果実中心部と皮ぎわの糖度差が少なく、形状、品質にバラつきが少ない、安定した品質が特徴です。

日本なし

出荷量 13,500トン (令和元年)

全国
第5位



100年を超える歴史を持つ「二十世紀」は鳥取県の主力品種です。近年は、「新甘泉」「王秋」等の新品種の栽培が増えており、緩やかな傾斜で水はけの良い土を利用した生産が盛んです。

出典：農林水産省「作物統計調査」

こう にゅう りょう きん がく
購入量と購入金額 どちらも

**全国
第1位**

なし (購入量) 11.6kg/年
 (購入金額) 8,133円/年



かに (購入量) 2.0kg/年
 (購入金額) 5,128円/年



かれい (購入量) 3.3kg/年
 (購入金額) 3,004円/年



食パン (購入量) 26.5kg/年
 (購入金額) 12,177円/年



そく せき めん
即席麺



(購入量) 4.1kg/年
 (購入金額) 3,007円/年

**マヨネーズ・
マヨネーズ風調味料**

(購入量) 3.3kg/年
 (購入金額) 1,536円/年



カレールウ



(購入量) 1.9kg/年
 (購入金額) 1,855円/年

合いびき肉



(購入量) 3.7kg/年
 (購入金額) 4,645円/年

購入金額が **全国
第1位**

ちくわ

(購入金額) 3,558円/年



すいか

(購入金額) 1,847円/年



ほかにも購入金額が
 全国1位のものがたくさんあるよ。

- もやし
- 牛乳
- まんじゅう
- 冷凍調理食品
- 調味料



購入量が **全国第1位**



たまご
(購入量)43.4kg/年

いわし
(購入量)1.4kg/年



くだもの **果物パラダイス**

全国第1位

なし
(購入量)11.6kg/年



全国第2位

かき
(購入量)4.4kg/年

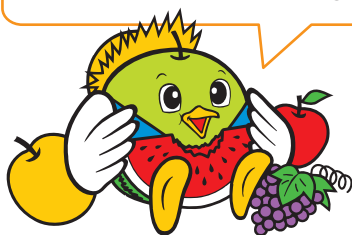


全国第3位

バナナ
(購入量)21.6kg/年



購入金額だと、
バナナ(第3位) 5,907円/年
かき(第4位) 1,451円/年
メロン(第7位) 1,219円/年
だよ!



全国第4位

オレンジ
(購入量)1.9kg/年



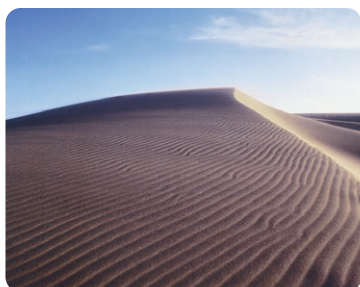
全国第5位

すいか
(購入量)4.8kg/年



出典:総務省「家計調査」(注)平成30年~令和2年平均の全国ランキング 都道府県庁所在市と5政令指定都市の二人以上の世帯を調査した結果を使用

コラム 鳥取砂丘のここが“すごい”ところ!



鳥取砂丘は“日本一”って言われるけど、何が日本一?

- 観光ができる砂丘の中では一番の広さ!
なんと甲子園球場が38個も入るよ。
- 国の天然記念物に指定されている砂丘は、この鳥取砂丘だけ!
「高さ約47メートルの馬の背」、「風力で砂にできる模様“風紋”」など、鳥取砂丘は見所いっぱい!

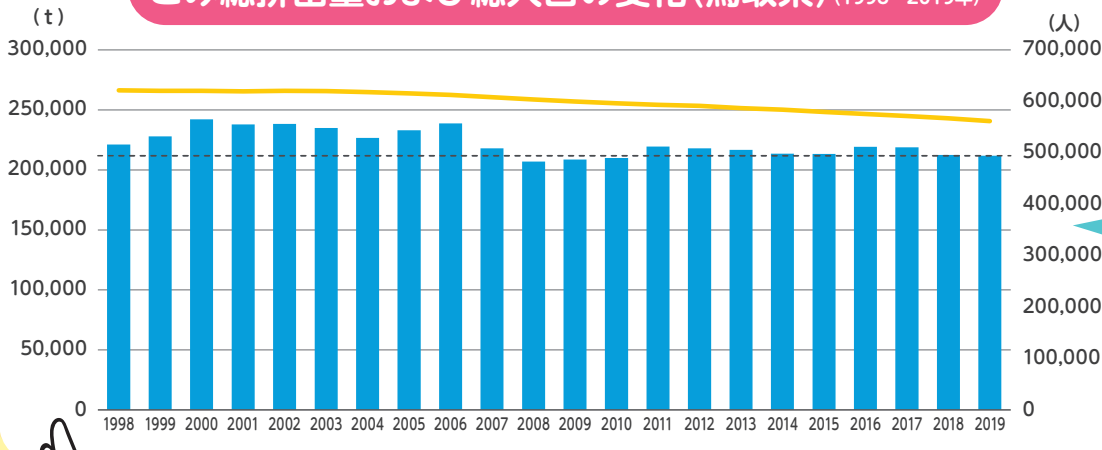
鳥取砂丘には水木しげるロードの次に多くの観光客が訪れるよ。





鳥取県の^{ごみ}の量と人口の変化

ごみ総排出量および総人口の変化(鳥取県) (1998~2019年)



人口はだんだん少なくなっているね。ごみの総排出量は最も多かった2000年と比べて、2019年には87.5%に減っているよ。

■ ごみ総排出量 (左目盛) ■ 総人口 (右目盛)



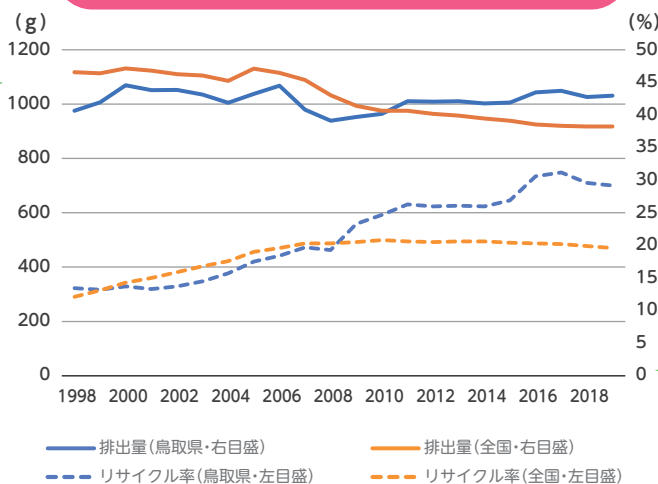
1人が1日に出すごみの量はどのくらいなのかな？ そのうち、どのくらいのごみがリサイクルされているのかな？ 鳥取県と全国の平均を比べてみよう!!

2011年から、鳥取県の1人1日当たりのごみの排出量は全国に比べて多くなっているね。実は、2018年、2019年には、ごみの排出量は全国で4番目に多くなっているよ。みんなはごはんを残さず食べているかな？

マイバック^{りよう}を利用したり、食べ物^{ひつよう}を必要な分だけ買ったりすることで余分なごみを減らせるね。



ごみ排出量(1人1日当たり) およびリサイクル率 (1998-2019)



ごみの分別^{ぶんべつ}をすることがリサイクルにつながるよ。



2009年から、鳥取県のリサイクル率は全国に比べて高くなっているね！ 2017年は全国で1番目、2018年と2019年は全国で2番目に高いリサイクル率となっているよ！

出典：環境省「一般廃棄物処理実態調査」

ごみを減らすためにできること

鳥取県では「4R+Renewable」に取り組んでいます。

- 1 Refuse (リフューズ…不要なものは断り、ごみを出さない)
- 2 Reduce (リデュース…工夫^{くふう}してごみを減らす)
- 3 Reuse (リユース…繰り返し使う、修理^{しゅうり}して長く使う)
- 4 Recycle (リサイクル…分別^{ぶんべつ}して、資源^{しげん}として利用する)
- + Renewable (リニューアブル…プラスチック類^{だいたひん}の代替品^{きりか}への切替えなど)

4R+Renewableについて

循環型社会推進課ホームページ

ほかにもごみを減らすための取り組みがあるよ。のぞいてみてね!



鳥取県令和新時代創造本部統計課

〒680-8570 鳥取市東町一丁目220番地 TEL.0857-26-7665 FAX.0857-23-5033

とりネット統計課

検索

<https://www.pref.tottori.lg.jp/toukei/>

令和3年7月発行

鳥取県の統計データはこちらへ

<統計課ホームページ>

