



# データで探そう! 鳥取県

QRコードから  
いろいろな動画を見てくださいね!

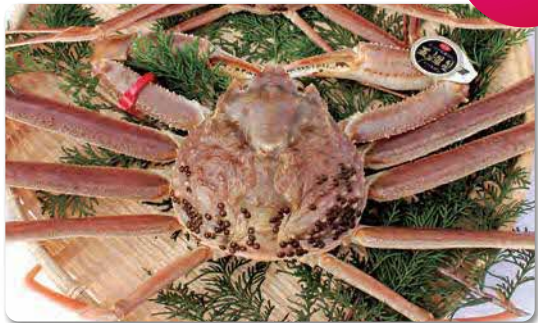


## 新鮮な海の幸

### ずわいがに

漁獲量 774トン(令和2年)

全国  
第2位



山陰では成長した雄を「松葉がに」と呼んでいます。鳥取県で漁獲される松葉がにのうち、大きさ・重さ・形・色・身入りの条件を満たしたものは「五輝星」というブランド名が付けられています。元年度は初競りで500万円で落札され世界記録に認定されました。



Youtube  
(とっとり動画ちゃんねる)

### べにずわいがに

漁獲量 2,198トン(令和2年)

全国  
第2位



鮮やかな紅色なので地元では「紅がに」と呼ばれて親しまれています。9月から6月の間に、かごを使って漁獲されています。平成26年から平成30年まで、5年連続で漁獲量が全国1位でした。

### はたはた

漁獲量 1,294トン(令和2年)

全国  
第2位



しっかりと脂がのっているのが特徴で、鳥取県では「しろはた」と呼ばれています。焼き魚やから揚げなどいろいろな食べ方があります。

出典：農林水産省「海面漁業生産統計調査」

## 豊かな大地の恵み

### らっきょう

出荷量 2,670トン(令和2年)

全国  
第1位



「砂丘らっきょう」ブランドで有名な鳥取市福部町や北栄町などで栽培が盛んです。収穫量も2,850tで全国1位です。



Youtube  
(とっとり動画ちゃんねる)

### すいか

出荷量 16,600トン(令和2年)

全国  
第4位



鳥取のすいかは大玉で、水分たっぷりです。果実中心部と皮ぎわの糖度差が少なく、形状、品質にバラつきが少ない、安定した品質が特徴です。



Youtube  
(とっとり動画ちゃんねる)

### 日本なし

出荷量 9,620トン(令和2年)

全国  
第6位



100年を超える歴史を持つ「二十世紀」は鳥取県の主力品種です。近年は、「新甘泉」「王秋」等の新品種の栽培が増えており、緩やかな傾斜で水はけの良い土を利用した生産が盛んです。



Youtube  
(とっとり動画ちゃんねる)

出典：農林水産省「地域特産野菜生産状況調査」、「作物統計調査」

# 1世帯当たりの <sup>こう にゅう りょう</sup> 購入量と <sup>きん がく</sup> 購入金額 どちらも **全国第1位**

**なし**

(購入量) 11.1kg/年  
(購入金額) 8,104円/年



**かに**

(購入量) 2.0kg/年  
(購入金額) 5,291円/年



ちなみに、「<sup>るい</sup>かれい類」の漁獲量は「ずわいがに」や「べにずわいがに」と同じで全国第2位だよ。

「かれい類」の漁獲量(令和2年):2,412トン  
(海面漁業生産統計調査より)



**かれい**

(購入量) 3.2kg/年  
(購入金額) 2,814円/年



## ランキング上位5位の都市

単位: (購入量) g/年、(購入金額) 円/年

順位	なし		かに		かれい	
	購入量	購入金額	購入量	購入金額	購入量	購入金額
1	鳥取市 11,054	鳥取市 8,104	鳥取市 1,951	鳥取市 5,291	鳥取市 3,220	鳥取市 2,814
2	富山市 6,222	松江市 4,064	相模原市 1,271	福井市 3,899	秋田市 1,910	秋田市 2,194
3	松江市 5,590	富山市 3,909	松江市 1,029	金沢市 3,293	青森市 1,907	青森市 1,636
4	福島市 5,347	津市 3,385	千葉市 935	堺市 2,998	札幌市 1,725	奈良市 1,601
5	新潟市 5,150	新潟市 3,253	福井市 929	奈良市 2,556	金沢市 1,394	山口市 1,564
	全国平均 2,735	全国平均 1,694	全国平均 379	全国平均 1,678	全国平均 710	全国平均 911

# 1世帯当たりの 購入量が **全国第1位**

**たまご** (購入量) 42.2kg/年



**いわし** (購入量) 1.3kg/年



# 1世帯当たりの購入金額が **全国第1位**

## ちくわ

(購入金額) 3,637円/年



## 牛乳

(購入金額) 19,041円/年



## スナック菓子

(購入金額) 7,598円/年



このほかにも、「もやし」や「そくせきめん即席麺」も購入金額が全国1位だよ。



# ランキング上位の食べ物

## くだもの 果物

全国  
第2位

### かき

(購入量) 4.2kg/年



全国  
第2位

### すいか

(購入量) 4.9kg/年



購入金額だと、  
すいか(第2位) 1,888円/年  
かき(第3位) 1,446円/年  
バナナ(第5位) 5,835円/年  
オレンジ(第10位) 785円/年  
だよ!



## しょくたく 食卓

今回の調査では残念ながら1位ではなかったけど、前回は購入量と購入金額のどちらも1位だった食べ物を紹介するね。

### カレー



(購入量) 1.7kg/年  
(購入金額) 1,741円/年  
今回どちらも全国第2位

### マヨネーズ・マヨネーズ風調味料



(購入量) 3.1kg/年  
(購入金額) 1,485円/年  
今回どちらも全国第3位

### 合いびき肉



(購入量) 3.6kg/年 第3位  
(購入金額) 4,527円/年 第4位

### 食パン

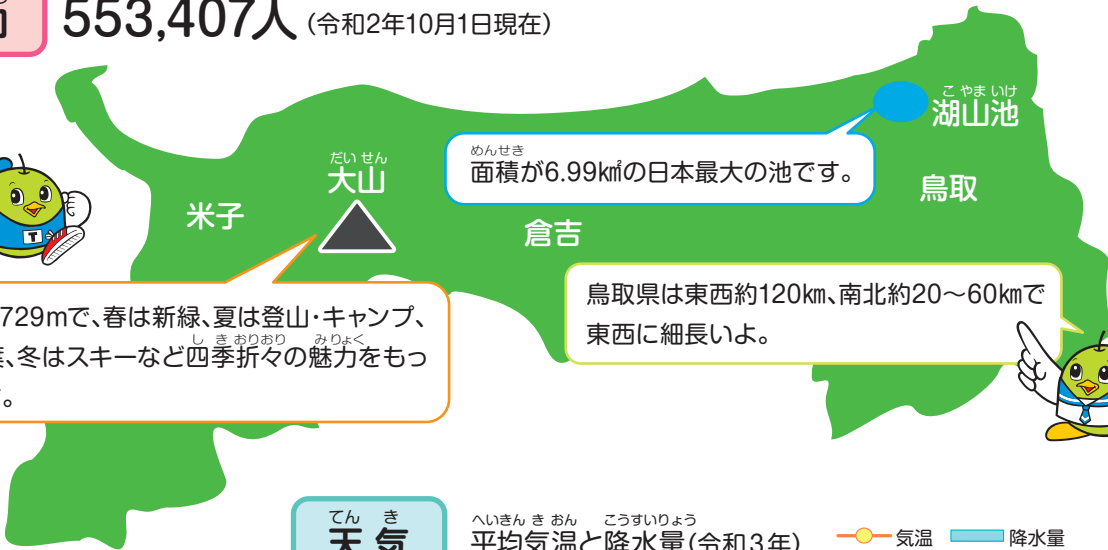


(購入量) 25.4kg/年 第3位  
(購入金額) 11,919円/年 第5位

# もっといろいろなデータから鳥取県を見てみよう

じんこう  
人口

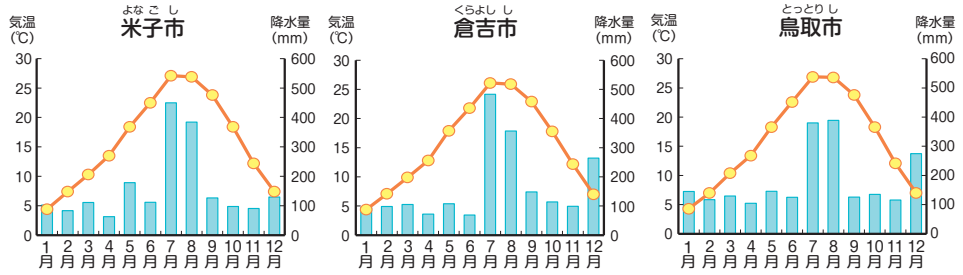
553,407人 (令和2年10月1日現在)



てんき  
天気

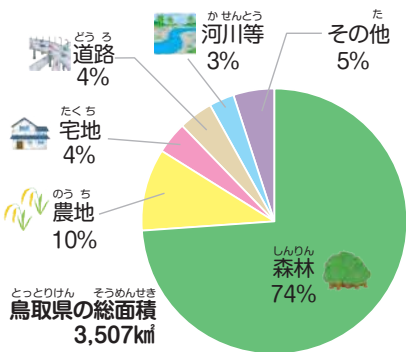
へいきんきおん こうすいりょう  
平均気温と降水量 (令和3年)

気温 降水量



とち  
土地

(令和元年)



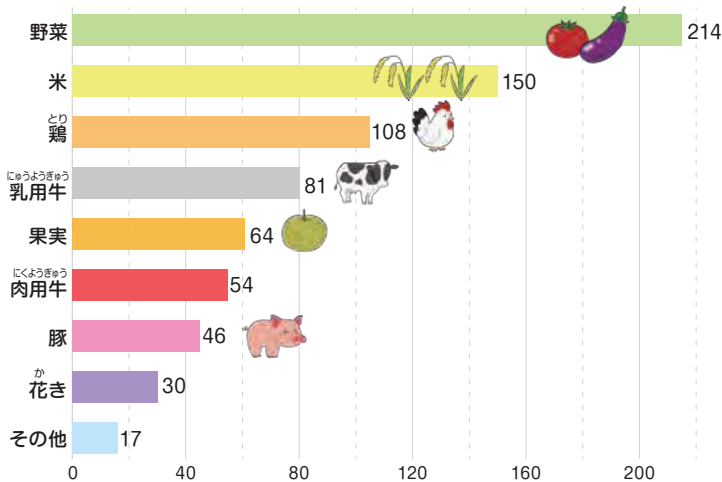
ここからデータをダウンロードできるよ。  
ほかにもいろいろなデータを載せているからのぞいてみてね!



とうけいこどもページ(統計課ホームページ)

のうぎょう  
農業

合計:764億円(令和2年)



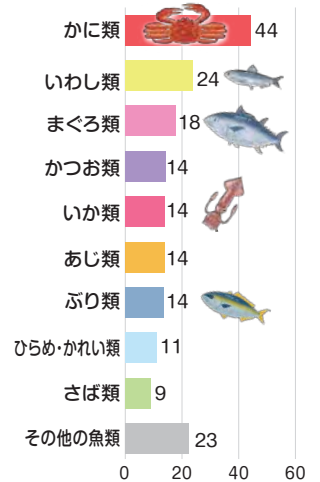
りんぎょう  
林業

合計  
37億円  
(令和2年)



ぎょぎょう  
漁業

合計  
185億円  
(令和2年)



出典)総務省「国勢調査」、気象庁HP、県技術企画課「土地利用の現況」、農林水産省「生産農業所得統計」、「漁業産出額」、「林業産出額」、国土地理院HP

とっとりけん れい わ しん じ だい そう ぞう ほん ぶ とう けい か  
鳥取県令和新時代創造本部統計課

〒680-8570 鳥取市東町一丁目220番地 TEL.0857-26-7665 FAX.0857-23-5033

とりネット統計課

検索

<https://www.pref.tottori.lg.jp/toukei/>

令和4年7月発行

<統計課ホームページ>



鳥取県の  
統計データは  
こちらへ