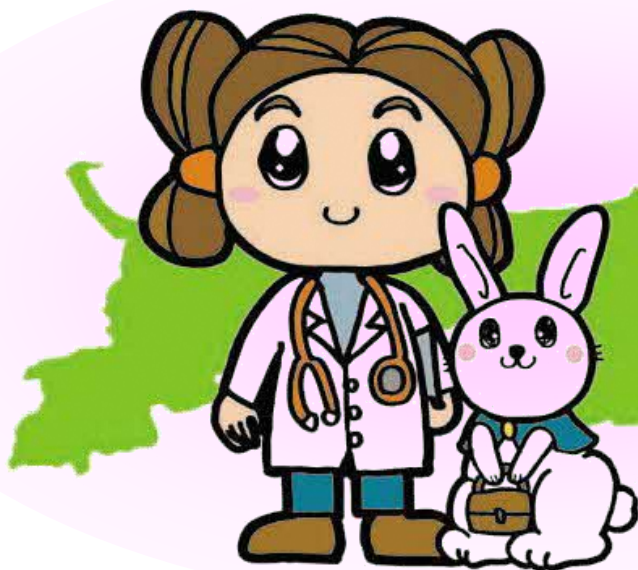


開催のご案内

医学生の皆さん、鳥取県の地域医療を 体験してみませんか？！

《医学生スプリングセミナーin鳥取2024》



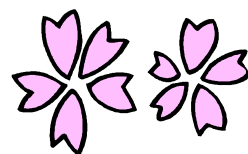
医療の神様
「大^{おお}国^{くに}主^{あし}命^{のみこと}」と、
神話の地鳥取県

小さな「ありがとう」のために、大きな夢をのせて…。

期 間：令和6年2月26日(月)～3月29日(金)
(募集締切：1月31日(水) 必着)

主 催：鳥取県、国立大学法人鳥取大学医学部

協 力：公益社団法人鳥取県医師会



《スプリングセミナーにご協力いただける医療機関》 (30施設)

県立中央病院、鳥取市立病院、鳥取赤十字病院、鳥取生協病院、鳥取医療センター、渡辺病院、ウェルフェア北園渡辺病院、岩美病院、佐治診療所、県立厚生病院、清水病院、垣田病院、倉吉病院、野島病院、藤井政雄記念病院、三朝温泉病院、鳥取大学医学部附属病院、米子医療センター、山陰労災病院、博愛病院、総合療育センター、米子東病院、新開山本クリニック、マリ医院、さのこどもクリニック、おおやま内科クリニック、済生会境港総合病院、西伯病院、日野病院、日南病院(順不同)

《お問い合わせ先》

鳥取県福祉保健部健康医療局医療政策課医療人材確保室

〒680-8570 鳥取県鳥取市東町1-220

電 話：0857-26-7195

ファクシミリ：0857-21-3048

Eメール：ishikakuho@pref.tottori.lg.jp



医学生のみなさんへ

地域医療は、総合診療（プライマリケア）能力、かかりつけ医機能、病診連携など様々なキーワードで語られていますが、いろいろな捉え方があり、大学内だけで学び取ることは難しいかもしれません。

そこで、このたび多くの医療機関のご協力により、「医学生スプリングセミナー」を開催します。将来、鳥取県内で臨床研修を受けようと考えている方や鳥取県内で働こうと考えている方にとっては、鳥取県内の医療現場を体験するよい機会となるのではないのでしょうか。

地域の医療機関では、どんな苦勞があるのか、患者との接し方はどうなのか、働く医師は何を目指しているのか、そして、どんな医師が求められているのか。

実際に医療機関を訪問し、現場の医師と意見を交わすことにより、みなさん自身が感じ、考えていただければと思います。

開催概要・応募方法

○目的 鳥取県内の医療機関で地域医療の現場を体験していただくことにより、地域医療の現状を理解していただくとともに、卒業後の進路検討の参考にさせていただくことを目的とします。

○対象 鳥取県の地域医療に関心のある県内外の医学生

○日程 開催期間：令和6年2月26日（月）～3月29日（金）

※医療機関によって受入可能日が異なります。

※「事前ガイダンス」と「振り返り交流会」を実施予定です。

参加者同士での交流を図れる貴重な機会ですのでぜひご参加ください。

詳細は、研修先の決定後に改めてご案内します。

○参加費 無料

※研修参加者には、住所地（最寄り駅）から研修先医療機関（最寄り駅）までの交通費（鉄道運賃）を鳥取県が助成します。また、県外大学医学生（自治医科大学学生を含む。）には必要に応じて宿泊費も助成します。なお、交通費、宿泊費の算定は鳥取県の規定によります。

○募集締切 1月31日（水）必着

○応募方法 とっとり電子申請サービスからお申し込みください。



https://apply.e-tumo.jp/pref-tottori-u/offer/offerList_detail?tempSeq=10486

■問い合わせ先

〒680-8570 鳥取県鳥取市東町1-220

鳥取県福祉保健部健康医療局医療政策課 医療人材確保室

電話：0857-26-7195 ファクシミリ：0857-21-3048

電子メール：ishikakuho@pref.tottori.lg.jp

■鳥取県医療政策課ホームページ

<http://www.pref.tottori.lg.jp/iryouseisaku/>

鳥取県 医師確保

検索

参加申込に当たって

※研修先医療機関の紹介（4～11ページ）参照

- ① 医療機関によっては対象学年に制限を設けている場合がありますのでご注意ください。
- ② 「見学希望診療科など」の欄には、研修先の医療機関で特に見学したいこと、聞いてみたいことなどを入力してください（大学病院や臨床研修指定病院の場合は、外来見学の希望診療科などを必ず記入してください）。
- ③ 同一医療機関への研修希望が集中する場合には調整が必要となりますので、必ず第3希望まで入力してください。
- ④ 各研修医療機関から、受入れにあたって具体的な要件が提示されていますので、医療機関ごとの「受入条件・留意事項など」欄を御確認ください。事前に作成・提出するものがある場合は、研修先決定後、研修先の医療機関から直接連絡が入ります。

研修参加に当たっての注意事項

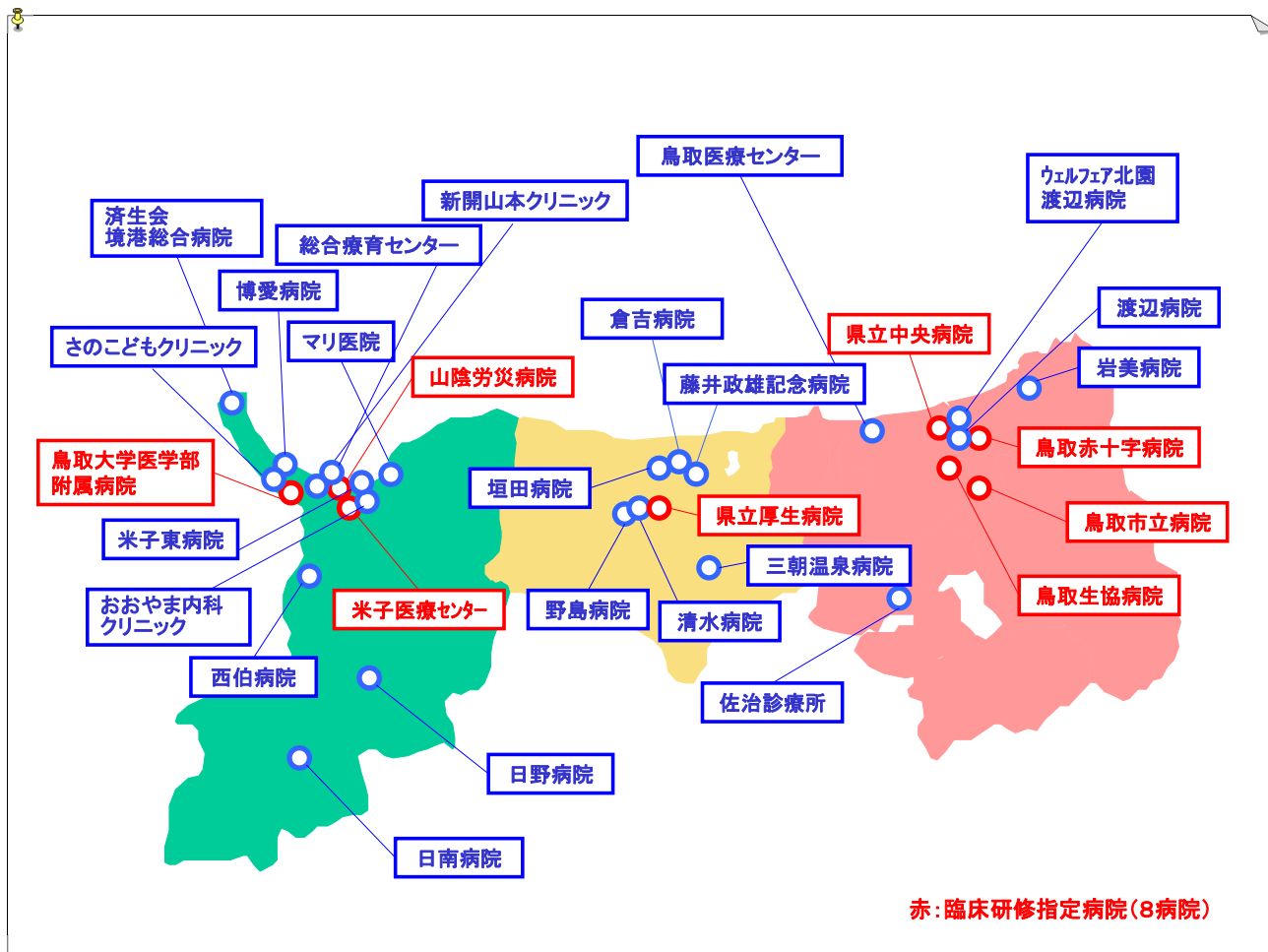
- ① 研修先の指示に従い、事故等のないよう研修に参加してください。
- ② 個人情報保護を遵守してください。

研修の際に知り得た患者、利用者の個人情報は、一切口外しないこと。また、患者、利用者の写真などを撮影しないこと。レポート作成等のために必要な場合は、その旨を訪問先医療機関に事前に相談し、医療機関の指示に従ってください。
- ③ 筆記用具、保険証を持参してください。

医療機関ごとに持参を求める物がありますので、「研修先医療機関の紹介」を御確認ください。
- ④ 服装は華美でなく、動きやすいもの（研修を受けるのに適切なもの）としてください。

ジーンズ、サンダル等をご遠慮ください。なお、医療機関によっては個別に指示がありますので、「研修先医療機関の紹介」を御確認ください。

研修先医療機関一覧



研修内容

山間部の自治体立病院や診療所、市部の民間病院や診療所など、様々な特徴ある医療機関で、診療や在宅患者への往診など、地域医療の現場を体験していただきます。

- * 1～数人程度のグループ単位で各医療機関を訪問し、1日間の体験研修を行います。
 - * 全体集合は行いませんので、所定の時間に間に合うよう、各医療機関に直接お越しください(原則、公共交通機関をご利用ください)。
 - * 研修時間は、医療機関により異なります。
 - * 鳥取大学医学部地域枠学生は、「令和5年度地域枠学生レポート」の形式で参加報告を提出してください。(レポート形式はmanabaに掲載されています。)
- ※詳細は、地域医療学講座から研修決定者に別途連絡が入ります。

研修先医療機関の紹介

地区	研修先医療機関	募集定員		研修生が用意するもの			受入条件・留意事項など
		受入期間	人数	白衣	上履き	その他	
東部	【臨床研修指定病院】 鳥取県立中央病院 〒680-0901 鳥取市江津730 電話:0857-26-2271 FAX:0857-29-3227 http://www.pref.tottori.lg.jp/chuoubyouin/	2月26日～3月29日	数名/日	○		マスク	・対象は4年生以上。(応募多数の場合は、高学年を優先) ・昼食は当院で用意します。 ・事前に当院の指定する書類(「新型コロナウイルス感染症に関する誓約書」、「患者及び施設内部情報の保護に関する誓約書」)の提出をお願いします。(指定様式は、見学決定後にお送りします)
東部	【臨床研修指定病院】 鳥取市立病院 〒680-8501 鳥取市市場1-1 電話:0857-37-1522 FAX:0857-37-1553 http://hospital.tottori.tottori.jp/	2月26日～3月29日	数名/日	○	○	名札	・学年は問いません。 ・昼食は当院で用意します。 ・新型コロナウイルス感染症に係る感染防止のため、当院書式の体調管理書類を提出してください。書式については、事前連絡の際にご案内します。 ・研修内容の希望をお伺いしますので、事前に担当者までご連絡ください。 (ken_dr@hospital.tottori.tottori.jp)
東部	【臨床研修指定病院】 鳥取赤十字病院 〒680-8517 鳥取市尚徳町117 電話:0857-24-8111 FAX:0857-22-7903 http://www.tottori-med.jrc.or.jp/	2月26日～3月28日 ※ただし火曜・金曜 と2月29日、3月7日 は除く	2人/日	○		名札 聴診器	・対象は4年生以上。 ・昼食は当院で用意します。 ・健康観察等の事前報告書の提出をお願いします。 また、セミナー当日、当院で抗原検査を行い、陰性確認後にセミナーを開始します。
東部	【臨床研修指定病院】 鳥取医療生活協同組合 鳥取生協病院 〒680-0833 鳥取市末広温泉町458 電話:0857-24-7251 FAX:0857-26-1393 https://www.med-seikyo.or.jp/	3月11日、13日、 14日、18日、 21日、25日、 27日、28日	2人/日	○			・学年は問いません。 ・昼食は当院で用意します。 ・当日は検温の上、37.5℃以上の発熱や咳・倦怠感などの体調不良等の症状がある場合は来訪前にご連絡をお願いします。 ・院内ではマスク着用をお願いします。
東部	独立行政法人国立病院機構 鳥取医療センター 〒689-0203 鳥取市三津876 電話:0857-59-1111 FAX:0857-59-1589 http://tottori-iryu.jp/	3月4日～3月26日 (月、火のみ)	1人/日	○			・対象は3年生以上。 ・施設内で食事可(持参可)。
東部	社会医療法人明和会医療福祉センター 渡辺病院 〒680-0011 鳥取市東町3丁目307 電話:0857-24-1151 FAX:0857-24-1024 http://www.mmwc.or.jp/	3月13日、27日	2名/日	○	○		・学年は問いません。 ・施設内で食事可(持参可)。

集合時間・場所、 研修時間など	病院・診療所の特徴など	研修予定内容	医療機関	地区
集合時間 8:30 集合場所 総務課(7F) 研修時間 8:30～17:00	平成30年12月に、新病院に移転しました。 救命救急センター、周産期母子センター、基幹災害医療センター、地域医療支援病院、地域がん診療連携拠点病院等の指定を受けており、県東部地域の基幹病院です。 臨床研修の第三者評価の認定を山陰初に受けています。 たくさんの学生さんが「一目惚れ」したり、熟考後に研修先として選んでくださるのが当院の強みです。	・見学の希望をお聞きするため、見学決定後、皆様のひとりずつと打合せをしたいと考えていますのでご連絡ください。 (mura0-ka@tp-ch.jp) ・研修医23名の意見を直接聞いてください ・事前に一人ずつの見学の希望をお聞きします。よくわからない場合は、こちらで「おまかせコース」を用意しますので心配ありません。	県立中央病院	東部
集合時間 8:25 集合場所 1階エントランスホール 研修時間 8:30～17:00	当院は主に二次救急医療に重点をおいた医療活動を行う総合病院です。高齢者医療にも積極的に対応し、誰もが住み慣れた地域で安心して生活できるよう治す医療と支える医療の両立を目指し生活を見据えた医療の提供をしています。 Common disease症例を経験する機会が多く初期対応能力を日々の研修で身につけるとともにプライマリケアの診療能力を高めることができます。	学生の希望に応じて個別に設定します。希望の診療科や見学内容をお伝えください。 ex) ○○科の見学をしたい、初期研修医の業務内容を見たい など ※ご見学の日にちによっては見学ができない内容や診療科があります。なるべくお早目にご連絡ください。 (見学内容の例) オリエンテーション⇒外来見学⇒昼食⇒病棟回診見学⇒救急外来見学	鳥取市立病院	東部
集合時間 8:40 集合場所 正面玄関 研修時間 8:40～17:00	鳥取市の中心街にあり、鳥取県東部地区の中核病院として開業医や後方病院との病診連携にも力を入れています。救急患者やcommon diseaseが多く、東部地区で最も歴史のある地域医療支援病院です。 消化器疾患に強く、上部下部内視鏡件数は山陰で最も多く実施しています。	各診療科見学、院内見学(手術室、CT・MRI、内視鏡室、病棟等)、カンファレンスへの参加、指導医とのミーティング他、できるだけご希望にお応えします。 <実施例> 病院見学(薬剤部、検査部等院内ほとんど全ての部署)、外来見学、手術見学、内視鏡見学(胃カメラ、大腸ファイバー等)、研修医との同行診療・意見交換	鳥取赤十字病院	東部
集合時間 8:20 集合場所 1階総合受付 研修時間 8:30～16:00	急性期・リハビリ・緩和ケアをはじめ、心のケアを必要とする方や生活に困っている方への診療など幅広い医療活動を行っています。プライマリケアを重視し、医療生協の4万人の組合員や地域住民の方々とともに、「地域の中で学び成長する医師研修」を実践してきました。 臓器別の疾患ではなく、生活実態や社会的背景も含めた患者の立場に立った全人的医療について深く学ぶことが出来ます。生命に差別を持たないという精神を大切に、無料低額診療事業の実施や、差額ベッド料のない個室での療養を提供しています。 病気は場所を選びません。私たちはどんな病の人も同じように診察していくことが、地域の皆さんの命を守る医療機関として大切なことと考えています。	外来見学、病棟回診同行、救急対応見学、緩和ケア病棟見学、手術見学、訪問診療・訪問看護同行、研修医との同行研修など、学生の皆さんの要望に応じた研修内容を行います。 また、当院ならではの地域で行われている健康予防活動への参加もあります。 ※4年生以上は、将来自分が興味を持っている診療科や初期研修の雰囲気など卒業研修を重視した研修内容も可能です。 例) 実習内容 ※希望の診療科があればお知らせください。 ①内科(呼吸器、消化器、循環器) ・外来見学・検査見学・回診同行・訪問診療同行・カンファレンス参加 ②外科、脳神経外科 ※どちらか希望があればお知らせください。 ・処置外来見学・手術見学(外科:水・金、脳神経外科:火・木)・回診同行 ③緩和ケア科 ・緩和ケア外来見学・回診同行・カンファレンス参加・訪問診療同行 ④リハビリテーション科 ・外来見学・リハビリ室見学・回診同行・カンファレンス参加 ⑤地域医療 ・外来見学・訪問診療同行・回診同行・健康予防活動参加	鳥取生協病院	東部
集合時間 9:00 集合場所 事務室 研修時間 9:00～16:30	当院は鳥取空港から3kmほどの場所に位置しています。主に神経難病、精神疾患、重症心身障害の患者さんの診療を行っています。筋萎縮性側索硬化症(難病病棟)、パーキンソン病(パーキンソン病センター)、認知症(認知症病棟)、脳卒中(回復期リハビリ病棟)、精神疾患(医療観察法病棟)、重症心身障害児(者)(重症心身障害病棟)などの診療を多職種で連携し実施しています。	ご希望に応じて研修内容は設定させていただきます。 ・神経難病病棟の見学 ・パーキンソン病センターの見学 ・認知症病棟の見学 ・回復期リハビリ病棟の見学 ・医療観察法病棟の見学 ・重症心身障害病棟の見学 ・臨床研究部の見学	鳥取医療センター	東部
集合時間 8:45 集合場所 病院総合受付 研修時間 8:45～17:15	当院は、鳥取市の中央部、鳥取城跡に隣接する緑豊かな住宅地にあります。心のケア・高齢者の心身のケアを主体として、思春期(アスペルガー症候群等)から高齢者認知症等まで幅広く専門医療を提供しています。 病床数308床、1日平均外来数約200人にて、精神科の多様な症例ならびに専門チーム医療を経験していただくことができます。	さまざまな心の病気の概要とその診断・治療法についての簡単なレクチャーの後、外来・病棟の診療部門の見学および病棟カンファレンスへ参加をしていただきます。その後、心理検査、CT・MR・SPECT等の画像検査の精神科医療における役割について、具体的な症例に関連して学んでいただき、精神疾患の鑑別診断に用いられる光トポグラフィー(脳前頭葉機能画像検査)装置、さらにうつ病の新たな治療法として用いられている反復経頭蓋磁気刺激装置などを見学していただきます。	渡辺病院	東部

地区	研修先医療機関	募集定員		研修生が用意するもの			受入条件・留意事項など
		受入期間	人数	白衣	上履き	その他	
東部	ウエルフェア北園渡辺病院 〒680-0003 鳥取市覚寺181 電話:0857-27-1151 FAX :0857-27-1152 https://www.mmwc.or.jp/facilities/welfare/	2月26日～3月29日	1名/日	○			・学年は問いません。 ・昼食は当院で用意します。 ・鳥取県全体および東部地域における新型コロナウイルス感染症の感染動向により、中止になる場合があります。
東部	岩美町国民健康保険 岩美病院 〒681-0003 岩美郡岩美町浦富1029-2 電話:0857-73-1421 FAX :0857-73-0028 http://iwami-hp.jp/	2月29日、3月7日	2人/日	○	○		・学年は問いません。 ・昼食は当院で用意します。
東部	鳥取市佐治町国民健康保険診療所(佐治診療所) 〒689-1313 鳥取市佐治町加瀬木2171-2 電話:0858-88-0127 FAX :0858-88-0190 http://www.city.tottori.lg.jp/www/contents/1312935932710/	2月26日～3月18日 (月、水、金のみ)	1人/日	○	○	聴診器 (あれば)	・学年は問いません。 ・昼食は持参してください。
中部	【臨床研修指定病院】 鳥取県立厚生病院 〒682-0804 倉吉市東昭和町150 電話:0858-22-8181 FAX :0858-22-1350 http://www.pref.tottori.lg.jp/kouseibyouin/	2月26日～3月26日	2人/日	○			・学年は問いません。 ・昼食は当院で用意します。 ・体調不良の場合参加をお控えください。
中部	医療法人共済会 清水病院 〒682-0881 倉吉市宮川町129 電話:0858-22-6161 FAX :0858-22-3030 http://www.shimizuhospital.jp/	2月27日～3月27日 (火、水のみ)	1～2人/日	○		名札・マスク	・対象は3年生以上 ・昼食は当院で用意します。 ・37.5℃以上の発熱者は不可 ・来院時、新型コロナ検査を実施(費用は不要)
中部	医療法人清和会 垣田病院 〒682-0021 倉吉市上井302-1 電話:0858-26-5211 FAX :0858-26-6724 https://kakita-hp.jp/	2月27日、3月5日、 3月12日、 3月19日、 3月22日	2人/日	○		名札 (事前連絡 があれば 当院で 準備)	・学年は問いません。 ・昼食は当院で用意します。 ・マスクを着用してください。 ・研修中は節度ある服装としてください。
中部	医療福祉センター 倉吉病院 〒682-0023 倉吉市山根43 電話:0858-26-1011 FAX :0858-26-4794 https://www.med-wel.jp/kurabyou/	2月26日～3月28日 (月、木のみ)	1人/日	○			・学年は問いません。 ・昼食は当院で用意します。 ・来訪前に体調不良がある場合は事前にご連絡をお願いいたします。 0858-26-1011 庶務課 秦野宛
中部	医療法人十字会 野島病院 〒682-0863 倉吉市瀬崎町2714-1 電話:0858-22-6231 FAX :0858-22-6843 https://nojima-hospital.jp/	2月28日～ 3月22日、 (水、金のみ)	1人/日	○			・対象は4年生以上 ・昼食は当院で用意します。 ・当院にてPCR検査を受けて頂きます。(無料) ・2月28日のみ研修開始1時間前(8:30)に当院へお越しください。 ・当日は保険証をご持参ください。

集合時間・場所、 研修時間など	病院・診療所の特徴など	研修予定内容	医療機関	地区
集合時間 9:30 集合場所 本館1階 研修時間 9:30～16:30	回復期リハビリテーション病棟、療養病棟、認知症治療病棟、認知症療養病棟をもつ病院です。 365日実施可能なリハビリテーションの提供、高齢者ターミナルケア、認知症医療介護の提供が、地域医療における当院の役割と考えています。	回復期リハビリテーション・慢性期医療に関連した地域における医療連携の重要性と実際の理解。 ・リハビリテーション(回復期・維持期)見学・実習 ・認知症医療の見学・実習 ・高齢者ターミナル医療の実情 ・地域における医療連携の実情	ウエルフェア北園渡辺病院	東部
集合時間 8:20 集合場所 総合受付前 研修時間 8:30～17:00	当院は、世界ジオパークに認定された風光明媚な場所にあり、一般病床60床と療養病床50床の計110床を有し、町内唯一の入院医療機関として救急医療も行っています。また「訪問診察」「通所リハビリ」や「訪問看護」などの在宅医療にも積極的に取り組んでいます。 また病院がある「すこやかセンター」は、行政部門の保健・福祉部門や地域包括支援センターが併設された複合施設です。町内介護事業所を含めた連携会議を開催するなど、地域包括ケアを展開しています。	・地域医療現場の見学 ・在宅医療(訪問診療)の同行見学	岩美病院	東部
集合時間 9:00 集合場所 佐治診療所 研修時間 9:30～17:00	旧佐治村地区にある診療所です。医師1人、看護師2人、事務1人体制です。業務は通常の診察に加え、訪問診療や人間ドック、保育園の園医と多彩で、より地域に密着しています。入院施設はありませんし、なかなか急性期の疾患を管理することはありません。しかし、その分より背景を考えなければいけません。そんな経験してみませんか？	・午前:外来診療見学 ・午後:訪問診療、外来診療	佐治診療所	東部
集合時間 10:00 集合場所 4階事務局 研修時間 10:00～15:00	中部地区の中核病院として、高度で安全な医療を目指しています。 ①救急医療、災害時医療機能の充実(最上階ヘリポート設置)。 ②がん診療等、高度医療への的確な対応。 ③周産期医療、小児医療の充実。 ④臨床研修指定病院として、次世代を担う人材の養成を重点としています。 ⑤多職種が連携した質の高い医療提供。	院内見学:各病棟見学、救急外来、手術室、各種検査(血管造影室、内視鏡等)、集中治療室、ヘリポート、地域連携室、その他希望する部署へご案内します。 更に、研修医及び指導医、スタッフとの談話会を行います。	県立厚生病院	中部
集合時間 9:00 集合場所 4階カンファレンス室 研修時間 9:30～16:00	当院は整形外科専門病院で、骨折、脊椎、膝靭帯損傷等の手術やリハビリテーションを実施しています。 病床は、急性期44床、回復期リハ54床です。	・火曜日 午前:手術見学 午後:リハビリ見学 ・水曜日 午前:外来診療見学/手術見学 午後:手術見学/リハビリ見学	清水病院	中部
集合時間 8:40 集合場所 病院受付 研修時間 8:40～16:30	糖尿病を中心とした生活習慣病の治療から合併症としての動脈硬化性疾患、特に虚血性心疾患の急性期治療、また急性期治療後のリハビリテーションと社会復帰の一貫した治療体制を整え、地域医療に努めています。心筋梗塞を始めとする循環器救急医療には、24時間体制で対応できる施設です。また、呼吸器内科では、気管支喘息、慢性閉塞性肺疾患など、呼吸器疾患全般の診断・治療を行っています。	内科、循環器内科及び呼吸器内科での外来・入院患者診療状況を見学していただき、医師を交えた昼食時には、地域医療全般の意見交換をさせて戴きます。 8時40分 オリエンテーション→外来見学 12時～13時 昼食 13時～15時 カテーテル検査見学→病棟見学→総括 3月22日(金)は12時～13時 糖尿病教室参加(昼食)	垣田病院	中部
集合時間 9:15 集合場所 倉吉病院受付 研修時間 9:30～17:00	中部唯一の精神科入院施設を持ち、「主役はいつも患者さん」を合言葉に様々な精神疾患に対応した治療を提供します。令和4年3月に増改築工事を終えた快適な療養環境の中、職員が一丸となった精神科医療体制を目指しています。	・ミニレクチャー(常勤医と対話) ・病棟・デイケアの見学 ・入院患者様の診察などの体験実習 ご希望がある場合はできるだけお応えしたいと考えております。あらかじめご相談ください。	倉吉病院	中部
集合時間 9:00 集合場所 2階総合案内所前 研修時間 9:30～16:30	野島病院は、脳血管障害、悪性新生物、循環器疾患をはじめとするあらゆる救急医療に対応し、地域の皆さまに信頼される病院を目指しています。 また、「老人保健施設のじま」や在宅部門との連携を図り、急性期医療から在宅医療までの一貫した包括的医療システムの充実に努めています。	外来診察、病棟回診、内視鏡検査、手術の見学や実習など、希望を考慮して決定します。 ・回診 ・手術見学 ・上部・下部内視鏡見学 等	野島病院	中部

地区	研修先医療機関	募集定員		研修生が用意するもの			受入条件・留意事項など
		受入期間	人数	白衣	上履き	その他	
中部	藤井政雄記念病院 〒682-0023 倉吉市山根43-1 電話:0858-26-2111 FAX:0858-26-2112 https://www.med-wel.jp/fujii/	3月6日	2名/日	○	○		・学年は問いません。 ・昼食は当院で用意します。 ・研修中はマスクの着用をお願いいたします。 ・発熱等、体調不良時はご遠慮ください。
中部	公益社団法人鳥取県中部医師会立 三朝温泉病院 〒682-0197 東伯郡三朝町山田690 電話:0858-43-1321 FAX:0858-43-2732 http://www.hosp.misasa.tottori.jp/	3月7日～3月19日	1人/日	○		筆記用具	・学年は問いません。 ・昼食は当院で用意します。
西部	【臨床研修指定病院】 国立大学法人 鳥取大学医学部附属病院 〒683-8503 米子市西町36-1 電話:0859-38-7025 FAX:0859-38-6974 (卒後臨床研修センター) http://www2.hosp.med.tottori-u.ac.jp/departments/center/postgraduate-clinical-training/	2月27日～3月29日 (ただし3月12日、 3月14日～22日、 3月28日は 対応不可)	2～3人/日			印鑑 名札	・対象は4年生、5年生。 ・施設内で食事可(持参可)。 ・見学を希望する診療科等について、事前に第3希望科までご連絡下さい。 ・当日の健康確認(発熱、風邪症状は来院不可)。
西部	【臨床研修指定病院】 国立病院機構 米子医療センター 〒683-0006 米子市車尾4-17-1 電話:0859-33-7111 FAX:0859-34-1580 https://yonago-mc.hosp.go.jp/	2月29日、 3月7日、 3月14日、 3月21日 3月28日	2人/日	○	○	名札	・対象は5年生以上。 ・昼食は当院で用意します。 ・来院前の期間は宴会など大勢での集まりはお控えいただきますようお願いいたします。 ・インフルエンザ・新型コロナウイルス感染症等の流行状況により、病院独自に受け入れを中止する可能性があります。ご了承ください。
西部	【臨床研修指定病院】 労働者健康安全機構 山陰労災病院 〒683-8605 米子市皆生新田1-8-1 電話:0859-33-8181 FAX:0859-22-9651 http://www.saninh.johas.go.jp/	2月26日～3月29日	2人/日	○ (スクラブ可)		名札	・5年生以上が対象。(原則、参加対象者は臨床実習が始まっている学生を対象といたします。) ・昼食は当院で用意します。 ※救急外来の見学を希望される場合は、土・日の見学をお勧めしますので、お気軽にご連絡をお願いいたします。
西部	社会医療法人同愛会 博愛病院 〒683-0853鳥取県米子市両三柳1880番 電話:0859-29-1100 FAX:0859-29-6322 http://www.hakuai-hp.jp	3月6日、 3月13日	1～2人/日	○		筆記用具 マスク 名札	・学年は問いません。 ・施設内で食事可(持参可)。 (以下、感染状況により内容を変更する可能性があります。) 1.実習開始日の1週間以内に体調不良がないこと 2.人が密集・密着・密閉する空間に近寄っていないこと 3.外出した際は、基本的な感染対策(マスク、手洗いなど)を十分に講じていること 4.実習開始日の1週間前から健康観察(毎日の体調、朝・夕2回体温)を記録し、研修来院時書面提出すること 5.研修来院時に当院にて抗原検査を受検すること。 当院準備、費用負担無し。
西部	鳥取県立総合療育センター 〒683-0004 米子市上福原7丁目13-3 電話:0859-38-2155 FAX:0859-38-2156 https://www.pref.tottori.lg.jp/sogoryoikucenter/	2月26日～3月22日	2人/日		○		・学年は問いません。 ・昼食は持参が必要です。(近くにコンビニあり) ・施設内で食事可。食堂・売店ははありません。 ・利用者の撮影は不可です。 ・適度に動きやすい服装(ただし、ジャージ等は不可) ・車で来られる場合はあらかじめ、連絡してください。 駐車場所をお知らせします。
西部	米子東病院 〒689-3425 米子市淀江町佐陀2169 電話:0859-56-5232 FAX:0859-56-5233 https://www.med-wel.jp/yonagohi/	2月26日～3月29日	2人/日	○			・学年は問いません。 ・昼食は当院で用意します。

集合時間・場所、 研修時間など	病院・診療所の特徴など	研修予定内容	医療機関	地区
集合時間 9:30 集合場所 1階受付 研修時間 9:30～16:00	鳥取県の中部地域において人間ドック、健診等の予防医学から、地域包括ケア病棟、緩和ケア等の終末期医療まで幅広く対応した医療機関です。訪問看護リハビリステーションを併設しており、住み慣れた地域で安心して療養していただけるよう、在宅でのサポートも行っています。また、県内東部～西部にかけて老人保健福祉施設や特別養護老人ホーム等の施設を法人グループ内に多数有しており、高齢者医療などの地域のニーズに合わせた医療に取り組んでいます。	・施設案内(オリエンテーション) ・内科外来見学 ・心エコー検査見学 ・介護施設見学 他	藤井政雄記念病院	中部
集合時間 9:20 集合場所 病院玄関前 研修時間 9:30～16:30	三朝温泉(ラドン温泉)の源泉を保有し、これを医療に活用しています。整形外科は関節リウマチ、脊椎脊髄疾患、高齢者の関節疾患、骨折の治療を得意とし、人工関節手術を年間90件、脊椎手術を120～150件程度行っています。内科は消化器、呼吸器、膠原病、脳神経疾患の急性期から慢性期までの治療を行っています。高齢者に対する医療を急性期から回復期まで体験できることが当院の特徴です。	①内科: 見学(外来、回診、検査、カンファレンス) ②整形外科: 見学(外来、回診) ※火、水、木は手術見学あり ③病院施設案内	三朝温泉病院	中部
集合場所 外来玄関前 ※集合時間は希望診療科により異なり、研修時間も希望診療科により朝が早い場合有り(手術見学等)。	「先進的チーム医療」を実践する医療現場として、一般的な治療から高度先進医療までを多職種・多診療科間による専門家集団の一員として、また、多種多様な医療チームや家庭医との連携も含めて学べます。学生が基礎的学習に使う機器だけでなく、医師が高度医療実践のために手技練習をする機器まで幅広く設置されたシミュレーションセンターも充実しており、研修医を含めた若い医師が診療での実践に備え、頻りに活用しています。	外来・病棟の診療をはじめ、手術等各部門の見学、研修医との意見交換などを予定しています。ベースは半日1診療科(1日で2診療科まで)です。1日1診療科も可。無理の無い日程で出来る限りご希望に沿うよう調整をします。希望研修終了時間(この時間までには終了したい等あればお知らせください) (参考:第二内科診療科群(消化器内科・腎臓内科)の一日見学) 午前中:内視鏡室見学、エコー室見学、透析室見学 午後:内視鏡シミュレーターによる内視鏡操作体験、3Dシミュレーターによるエコー体験、ERCP見学、研修医との意見交換会	鳥取大学医学部附属病院	西部
集合時間 9:00 集合場所 3階事務室 研修時間 9:30～15:00	患者さん中心の心のこもった医療サービスを基に、西部地区の中核病院として急性期医療に携わっています。当院は地域医療支援病院、がん診療連携拠点病院に準ずる病院、非血縁者間骨髄採取・移植施設に指定されており、また、緩和病棟の新設、院内にがんの情報提供や相談を行う「がん相談支援センター」を開設しています。	①見学(外来、手術、内視鏡) ②病院案内(放射線科、薬剤部、臨床検査科、リハビリテーション科) ③院長、指導医、研修医との意見交換会 ※その他希望があれば対応いたします	米子医療センター	西部
集合時間 9:30 集合場所 3階総務課 研修時間 10:00～16:00	西部地区の基幹病院として、年間約3,900名の救急患者、約2,600名の救急車搬送患者の受け入れを行う等、急性期医療に携わっています。また、二次救急病院として地域医療を担っており、研修病院としては最適な環境です。熱意あふれる指導医が、マンツーマン指導します。	・病院案内 ・希望診療科見学(例:救急外来、診察室、病棟回診、心カテ、OP等、但し曜日による) ・研修医と昼食会(当日の勤務状況によります) ・当院の研修プログラム説明 ※特に見学したいところ(例:診療科、部門等)を事前にご連絡願います。	山陰労災病院	西部
集合時間 9:30 集合場所 総合受付前付近 (正面入って左側) 研修時間 10:00～16:00	当院は、1921年(大正10年)に創立されて以来、長きに渡って地域の中核病院として市民病院的な役割を担っています。現在は26の診療科を標榜し、一般病床(DPC)72床、回復期リハビリテーション病床30床、療養病床(医療型)38床、地域包括ケア病床59床という多機能の病床編成です。関連施設として在宅医療センター、介護老人保健施設、博愛こども発達・在宅支援クリニック、ふくよね博愛クリニック、医療支援型グループホームがあり、地域包括ケアシステムの核として、地域の診療に取り組んでいます。	研修予定内容は以下内容の組み合わせとなります。 受付、外来、消化器系検査、放射線部門、リハビリテーション、入院等。 外科:外来見学等 内科:外来見学、内視鏡検査見学等 整形外科:外来見学等 産婦人科:外来見学等 別事業所(介護老人保健施設やわらぎ、博愛こども発達・在宅支援クリニック)見学、他	博愛病院	西部
集合時間 9:25 集合場所 総合療育センター外来受付前 研修時間 9:30～16:30	子どものあらゆる障がいに関する療育(医療・リハビリテーション・福祉)を行う病院、かつ児童福祉施設です。	①施設オリエンテーション ②通園部送迎同乗・療育体験 ③病棟・外来の見学 ④障がい児医療に関するミニレクチャー	総合療育センター	西部
集合時間 9:15 集合場所 1階総合受付 研修時間 9:30～15:30	95床の療養病床を有する病院です。回復期から維持期のリハビリテーションを提供しています。外来診療はもちろんのこと、訪問看護・訪問リハビリ・通所リハビリを設置し患者さんの在宅復帰への支援を行い、地域に貢献できる病院を目指しています。	外来・入院診療の見学 併設介護施設の見学 リハビリや病棟業務の体験 入院患者食事風景の見学や手伝い ※変更になる場合があります	米子東病院	西部

地区	研修先医療機関	募集定員		研修生が用意するもの			受入条件・留意事項など
		受入期間	人数	白衣	上履き	その他	
西部	新開 山本クリニック 〒683-0004 米子市上福原7-2-17 電話:0859-36-1200 FAX:0859-31-8555 https://yamamotoclinic.or.jp/shinkai/	2月26日～3月29日	2～4/日	○		マスク・名札(ネームプレート)	・学年は問いません。 ・施設内での食事不可(近隣の飲食店等利用) ・体調不良のある方は連絡していただき、参加を見送るようお願いいたします。
西部	マリ医院 〒689-3401 米子市淀江町今津150 電話:0859-56-5111 FAX:0859-56-5112 https://www.mari-cl.com/	2月26日～3月29日 (月、水、金のみ)	1～2人/日	○	○		・学年は問いません。 ・施設内での食事不可(近隣の飲食店等利用)。 ・B型肝炎、麻疹、風疹、水痘、流行性耳下腺炎のワクチン接種をおえていることが望ましいです。
西部	さのこどもクリニック 〒683-0846 米子市安倍346-1 電話:0859-21-5797 FAX:0859-21-5798 https://sanokodomo-clinic.com/	2月26日～3月29日 (木曜日を除く)	1人/日	○			・5年生、6年生が対象です。 ・施設内で食事可(持参可)。 ・感冒症状があれば不可
西部	おおやま内科クリニック 〒689-3553 日吉津村日吉津863-2 電話:0859-46-0281 FAX:0859-46-0261 https://ooyama-clinic.com/	2月26日～3月29日 (水曜、3月14日は不可)	1人/日	○	○		・学年は問いません。 ・昼食は持参が必要です。
西部	鳥取県済生会境港総合病院 〒684-8555 境港市米川町44番地 電話:0859-42-3161 FAX:0859-42-3165 https://www.sakaiminato-saiseikai.jp/	2月26日～3月29日	2人/日	○			・学年は問いません。 ・昼食は当院で用意します。
西部	南部町国民健康保険 西伯病院 〒683-0323 西伯郡南部町倭397 電話:0859-66-2211 FAX:0859-66-4012 http://www.saihaku-hospital.com/	3月4日～3月15日	1～2人/日	○		名札	・学年は問いません。 ・施設内で食事可(持参可)。 ・当日の体調不良の場合には参加をお控え下さい。
西部	日野病院組合 日野病院 〒689-4503 日野郡日野町野田332 電話:0859-72-0351 FAX:0859-72-0089 http://www.hinohp.com/	2月26日～3月29日	2人/日	○			・学年は問いません。 ・昼食は当院で用意します。 ・ホームページから「日野病院出入業者体調チェック表」をダウンロードし、記入してご持参ください。
西部	日南町国民健康保険 日南病院 〒689-5211 日野郡日南町生山511-7 電話:0859-82-1235 FAX:0859-82-1341 https://nichinan-hospital.jp/	2月26日、3月4日、 3月11日、 3月18日、 3月25日	2人/日	○			・学年は問いません。 ・施設内で食事可(持参可)。 ・研修前の感染症予防等、健康管理をお願いします。 体調不良等あれば必ずご相談ください。

集合時間・場所、 研修時間など	病院・診療所の特徴など	研修予定内容	医療機関	地区
集合時間 8:30 集合場所 現地(新開山本 クリニック) 研修時間 8:30~12:00	人工透析専門のクリニックです。 患者数は約200名、詳細はホームページにてご確認をよろしくお願 いします。(山本泌尿器クリニックホームページに入り、最下部より新開山 本クリニックをクリックしてください)	血液維持透析専門のクリニックですので、血液透析についての 見学と簡単な講義をします。	新開山 本クリ ニック	西部
集合時間 9:00 集合場所 外来待合い 研修時間 9:30~17:00	地域のプライマリケアに従事しています。(1日外来患者数30~40人程 度)高齢者が中心ですが、小児の診療他、外傷にも対応しています。訪 問診療も行っていますが、件数は多くありません。トラベルクリニックも 行っていますが、件数は少ないです。ワクチン接種は常時行っていま す。介護医療院を併設しています。	・外来見学 ・訪問診療の同行 ・介護医療院見学	マリ 医院	西部
集合時間 9:15 集合場所 さのこどもクリ ニック 研修時間 9:30~17:00	当院は、小児科・新生児内科・アレルギー科を専門としたクリニックで す。少しでも楽しみにして来ていただけるよう、院内を森のような空間に 作っています。また、発熱入口や、感染用個室を3部屋設けており、院 内感染の予防に努めています。	診療・予防接種の見学	さの こども クリ ニック	西部
集合時間 9:30 集合場所 おおやま内科ク リニック 研修時間 9:30~12:30 14:30~17:00	令和5年7月に開院した日吉津村の小さなクリニック(診療科目:内科・ 肝臓内科・消化器内科・緩和ケア内科)です。地域に密着した診療所の 仕事について体験していただけます。	外来診療見学 外来検査見学(腹部エコー、胃カメラなど) スライドを用いたミニ講義	おお やま 内科 クリ ニック	西部
集合時間 9:00 集合場所 正面玄関待合 ホール 研修時間 9:30~16:00	社会福祉法人恩賜財団済生会は明治天皇の社会的弱者救済の意向 をもとに明治44年に設立され、東京に本部を、40都道府県に支部を置 き、社会福祉法人として、また公的医療機関として無料・低額診療事 業、災害支援事業など、不採算分野にも積極的に取り組むことを理念 にしています。 当院は昭和36年に開設され、以来「済生(人を救う心)」の精神の 元、地域の方々が安心して受診できる医療機関として地域と共に育ち、 令和4年1月に開院60周年を迎えました。現在総病床数197床(一般165 (うち地域包括ケア病床60)、療養30床、感染症2床)、19診療科を標榜 しています。他に介護医療院29床が院内にあり、経管栄養が必要な 方々に特化して、在宅復帰が困難な人の受け皿となっています。病院 に併設して済生会地域ケアセンター(介護老人保健施設はまかぜ、訪 問看護ステーション白鷗、ホームヘルプステーション白鷗、居宅介護支 援事業所)を有し、急性期医療から慢性期医療、福祉・介護、在宅医 療・介護まで、医療・福祉・保健が一体となった地域の健康維持に取り 組んでいます。	市中病院で行われる診療、検査、治療方針の立て方、治療等 (学生の希望に応じられない場合もあります) ・上部消化管内視鏡検査、大腸内視鏡検査、内視鏡治療見学 ・腹部超音波検査見学 ・訪問診療、訪問看護同伴 ・外来診察、救急外来見学	鳥取 済生 会境 港総 合病 院	西部
集合時間 9:30 集合場所 総合受付ロビー 研修時間 9:30~15:00	(沿革) 当院は昭和26年に開院。平成18年に新病院が完成し、「地域住民への 安心の提供」を理念に、地域医療に取り組んでおります。 (特徴) 一般病床、精神病床を併せもつ自治体病院です。急性期医療、療養、 介護、在宅医療など地域包括医療を推進しております。平成28年6月よ り一般病床のうち10床を地域包括ケア病床に転換し、在宅復帰支援に 力を入れております。 訪問看護ステーション、通所リハビリ等の在宅支援事業に取り組み、各 部署が連携を図り、入院から在宅医療までの一貫したサービスの提供 を行っています。	病院施設案内、外来見学、病棟見学ほか、ご希望に応じて設 定します。 外科系:外来見学、手術見学、検査見学等 内科系:外来見学、検査見学等 精神系:精神科病棟リハビリテーション・重度認知症デイケア見 学等 ※日程・内容ともに要相談	西伯 病院	西部
集合時間 9:30 集合場所 外来受付 研修時間 9:30~17:00	日野病院は、平成26年6月県内の自治体病院で唯一、鳥取大学のサテ ライトセンター「鳥取大学地域医療総合教育研修センター」を誘致し、病 院内で医学生の臨床実習が多く行われるようになりました。 また、地域医療学の学生だけでなく、従来から卒後臨床研修医や看護 学生、リハビリ学生等数多くの実習生を受け入れており、地域医療を担 う医療者の養成、研修に力を注いでいます。	・病院概要説明 ・病院施設案内 ・訪問看護同行 ・外来診察見学 ・入院診察見学 ・診療所見学(火・水・木) ・訪問診察同行(水・木・金)	日野 病院	西部
集合時間 9:00 集合場所 病院事務所 研修時間 9:30~17:30	日南病院が30年間にわたって実践してきた在宅医療を体験する。訪 問診療と一緒に外かけて、高齢者社会における地域医療が戦っている のは「病気」だけでなく、「生活自立障害」であることを学ぶ。同時に「人 を診ることは地域を診ることである」ことを実感してもらう。	【午前中】施設見学、講義 【午後】往診同行、在宅支援会議の見学(17:00~17:30)	日南 病院	西部