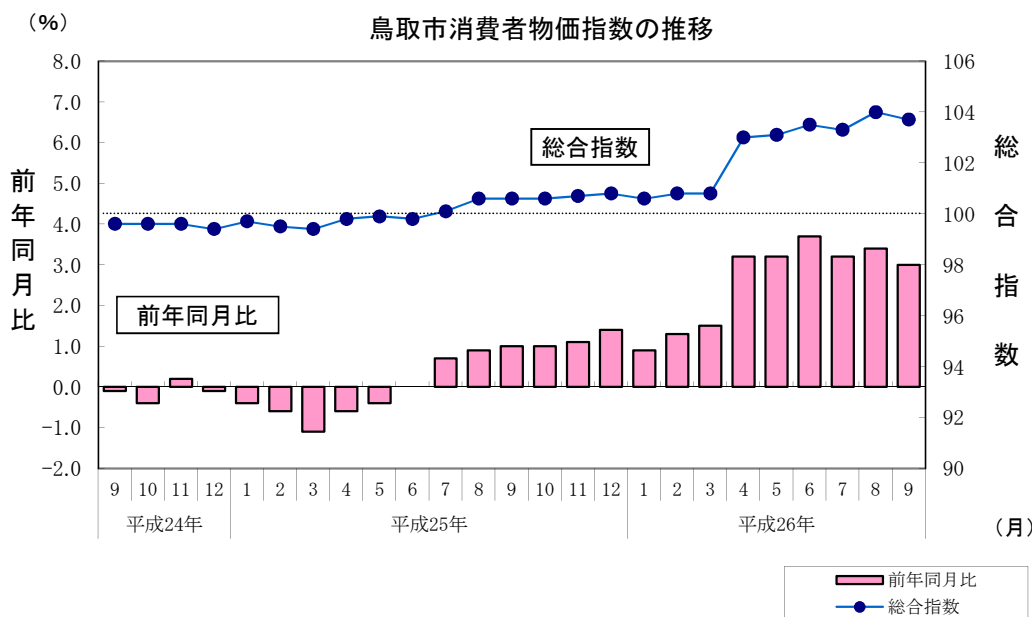


平成26年9月 鳥取市消費者物価指数

(平成22年=100)

総合指数	103.7
前月比	(-) 0.3%
前年同月比	(+) 3.0%

- 1) 指数値は、端数処理後（小数第2位を四捨五入）の数値である。
- 2) 変化率、寄与度は、端数処理前の指数値を用いて計算しているため、公表された指数値を用いて計算した値とは一致しない場合がある。
- 3) 総務省統計局「小売物価統計調査」の調査票情報を独自集計したものである。



鳥取県地域振興部統計課

1 概況

平成26年9月の鳥取市の消費者物価指数は、総合で103.7（平成22年=100）となり、前月比は0.3%の下落、前年同月比は3.0%の上昇となった。

前月比の変動に寄与した要因は、交通・通信、教養娯楽などの下落、前年同月比の変動に寄与した要因は、食料、教養娯楽、光熱・水道、諸雑費、交通・通信などの上昇である。

2 前月からの動き

(1) 上昇に寄与した主な費目(10大費目)		このうち、主な費目(中分類)	
	前月比 寄与度		前月比 寄与度
被服及び履物	3.4% (0.14)	シャツ・セーター・下着類 ^{**}	8.7% (0.10)
(2) 下落に寄与した主な費目(10大費目)		このうち、主な費目(中分類)	
	前月比 寄与度		前月比 寄与度
交通・通信	-1.7% (-0.25)	自動車等関係費 ^{**}	-1.7% (-0.15)
教養娯楽	-1.2% (-0.13)	教養娯楽サービス ^{**}	-2.7% (-0.16)

※費目中の主な品目

- ・シャツ・セーター・下着類 … 婦人Tシャツ(半袖)、婦人セーター(半袖)等
- ・自動車等関係費 … ガソリン
- ・教養娯楽サービス … 宿泊料、外国パック旅行

3 前年同月との比較

(1) 上昇に寄与した主な費目(10大費目)		このうち、主な費目(中分類)	
	前年同月比 寄与度		前年同月比 寄与度
食料	5.2% (1.38)	魚介類 ^{**}	8.8% (0.23)
教養娯楽	5.5% (0.54)	教養娯楽サービス ^{**}	4.5% (0.26)
光熱・水道	4.5% (0.37)	電気代	4.6% (0.17)
諸雑費	4.7% (0.28)	他の諸雑費 ^{**}	6.6% (0.16)
交通・通信	1.1% (0.16)	交通 ^{**}	6.9% (0.11)

(2) 下落に寄与した主な費目(10大費目)

特になし

※費目中の主な品目

- ・魚介類 … えび、さけ、ぶり、塩さけ等
- ・教養娯楽サービス … 宿泊料、ゴルフプレー料金等
- ・他の諸雑費 … 傷害保険料
- ・交通 … 高速道路料金等

平成26年9月鳥取市消費者物価指数

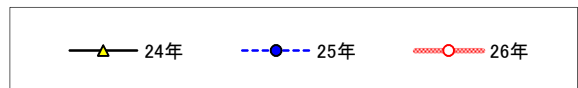
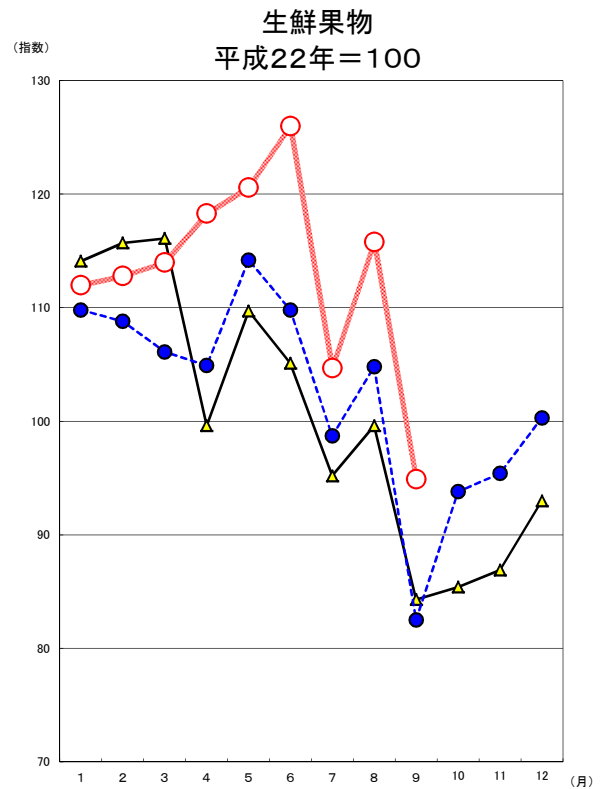
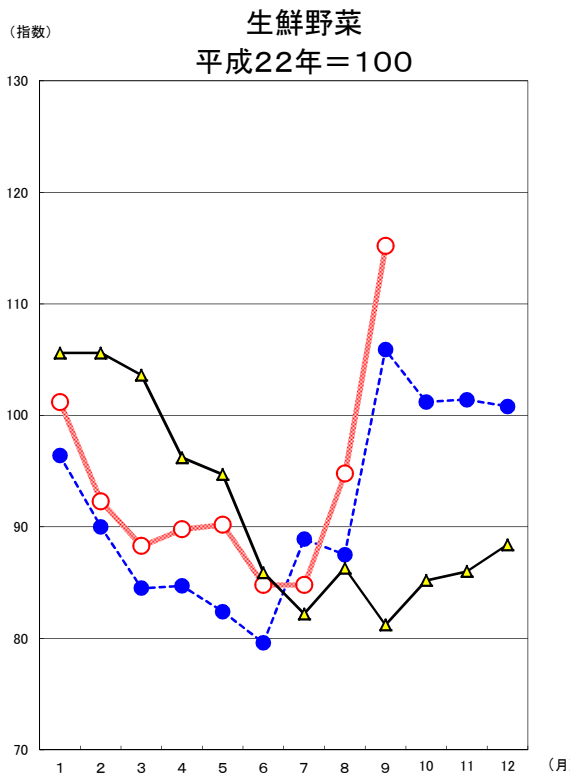
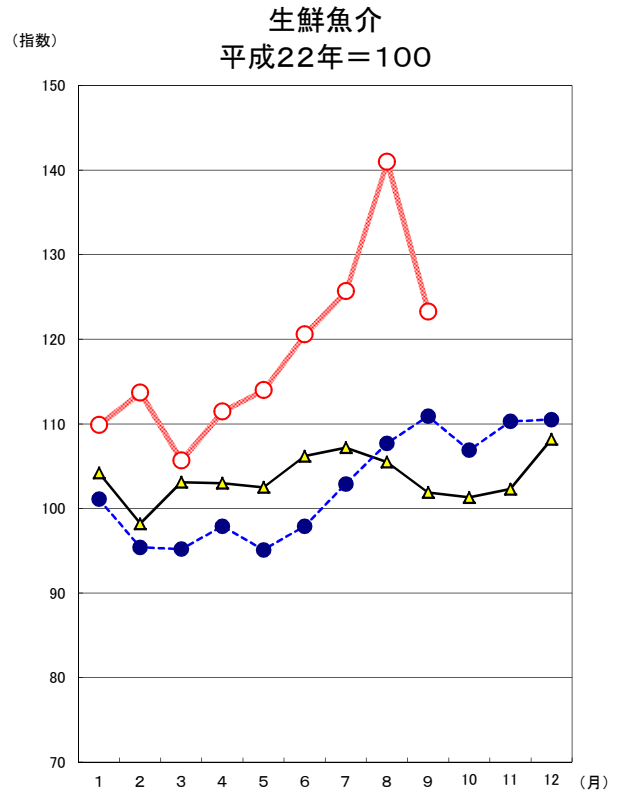
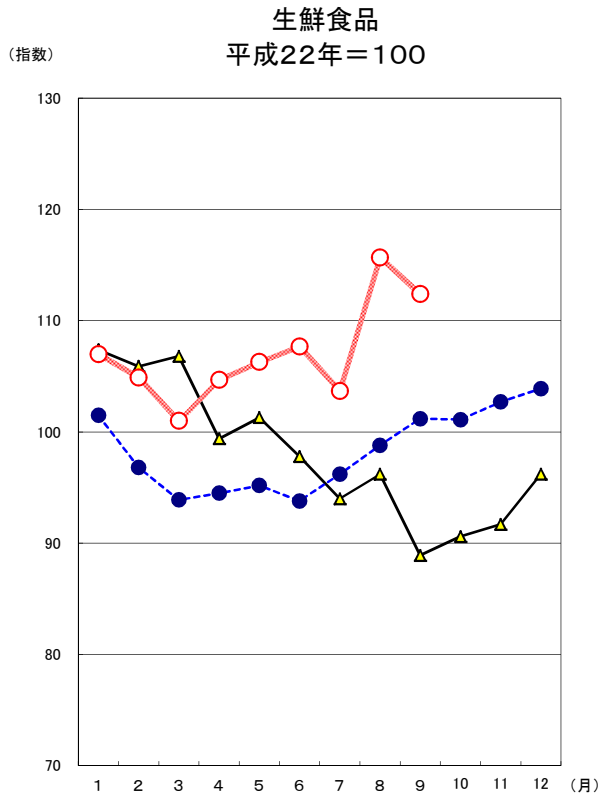
平成22年=100

費目	指数	前月比 (%)	前月比 寄与度	前年同月比 (%)	前年同月比 寄与度
総合	103.7	-0.3		3.0	
食料	105.8	-0.3	-0.08	5.2	1.38
穀類	104.6	-0.8	-0.02	-1.8	-0.04
魚介類	115.4	-7.9	-0.24	8.8	0.23
肉類	103.3	0.9	0.02	7.0	0.15
乳卵類	108.3	1.0	0.01	11.3	0.13
野菜・海藻	113.1	13.1	0.35	7.0	0.20
果物	95.9	-17.3	-0.24	14.6	0.15
油脂・調味料	101.8	-0.8	-0.01	2.3	0.03
菓子類	105.1	-0.9	-0.02	3.9	0.10
調理食品	111.2	0.8	0.02	7.5	0.23
飲料	98.3	2.4	0.03	2.7	0.03
酒類	99.6	0.6	0.01	0.5	0.01
外食	102.9	0.0	0.00	3.3	0.17
住居	98.4	0.0	-0.01	0.0	0.00
家賃	97.9	0.0	0.00	-0.3	-0.06
設備修繕・維持	104.1	-0.2	0.00	3.3	0.06
光熱・水道	116.2	-0.2	-0.02	4.5	0.37
電気代	116.6	-0.4	-0.02	4.6	0.17
ガス代	115.6	-0.2	0.00	4.6	0.10
他の光熱	146.3	0.3	0.00	5.8	0.04
上下水道料	108.6	0.0	0.00	3.7	0.07
家具・家事用品	97.5	-1.2	-0.04	2.9	0.09
家庭用耐久財	84.8	-4.7	-0.04	0.3	0.00
室内装備品	74.1	1.0	0.00	-2.2	0.00
寝具類	127.1	1.2	0.00	9.2	0.02
家事雑貨	113.6	1.4	0.01	4.8	0.04
家事用消耗品	98.8	-1.5	-0.01	3.4	0.03
家事サービス	102.0	0.0	0.00	2.9	0.01
被服及び履物	102.3	3.4	0.14	1.3	0.06
衣料	107.6	2.0	0.03	0.2	0.00
シャツ・セーター・下着類	101.0	8.7	0.10	0.7	0.01
履物類	89.2	-0.8	0.00	6.4	0.03
他の被服類	97.7	0.2	0.00	0.8	0.00
被服関連サービス	104.7	2.0	0.01	3.6	0.01
保健医療	99.1	0.4	0.02	1.9	0.08
医薬品・健康保持用摂取品	100.1	-0.2	0.00	3.9	0.05
保健医療用品・器具	93.2	2.6	0.02	1.6	0.01
保健医療サービス	100.7	0.0	0.00	0.6	0.01
交通・通信	106.7	-1.7	-0.25	1.1	0.16
交通	107.7	-4.3	-0.07	6.9	0.11
自動車等関係費	110.7	-1.7	-0.15	0.6	0.05
通信	98.3	-0.6	-0.02	0.1	0.00
教育	96.8	0.0	0.00	2.1	0.05
授業料等	97.1	0.0	0.00	2.0	0.03
教科書・学習参考教材	108.5	0.0	0.00	1.7	0.00
補習教育	95.6	0.0	0.00	2.4	0.02
教養娯楽	98.9	-1.2	-0.13	5.5	0.54
教養娯楽用耐久財	73.6	2.6	0.02	10.5	0.09
教養娯楽用品	101.5	0.8	0.02	7.9	0.16
書籍・他の印刷物	104.2	-0.1	0.00	3.1	0.04
教養娯楽サービス	102.4	-2.7	-0.16	4.5	0.26
諸雑費	109.3	0.5	0.03	4.7	0.28
理美容サービス	102.8	0.0	0.00	3.4	0.04
理美容用品	98.6	2.0	0.02	2.7	0.03
身の回り用品	116.0	0.0	0.00	3.2	0.02
たばこ	131.6	0.0	0.00	4.2	0.03
他の諸雑費	112.1	0.1	0.00	6.6	0.16

鳥取市生鮮食品指数

平成22年=100

年月	生 鮮 食 品			生 鮮 魚 介			生 鮮 野 菜			生 鮮 果 物		
	指 数	前月比 (%)	前年 (同月) 比 (%)	指 数	前月比 (%)	前年 (同月) 比 (%)	指 数	前月比 (%)	前年 (同月) 比 (%)	指 数	前月比 (%)	前年 (同月) 比 (%)
ウェイト	446			147			178			120		
	年 別											
20年	100.3		0.9	116.5		8.1	90.9		0.2	93.9		-8.1
21年	95.7		-4.6	102.9		-11.7	91.6		0.8	92.7		-1.3
22年	100.0		4.5	100.0		-2.8	100.0		9.1	100.0		7.9
23年	99.4		-0.6	100.8		0.8	97.0		-3.1	101.1		1.1
24年	98.0		-1.4	103.6		2.8	91.7		-5.4	100.4		-0.7
25年	98.3		0.3	102.7		-0.9	91.9		0.2	102.4		2.0
	月 別											
24/9	88.9	-7.6	-5.7	101.9	-3.3	4.1	81.2	-5.8	-17.2	84.3	-15.4	0.5
10	90.6	1.9	-12.0	101.3	-0.7	7.1	85.2	4.8	-26.1	85.4	1.4	-10.1
11	91.7	1.2	0.3	102.3	1.1	8.7	86.0	1.0	-5.7	86.9	1.7	-1.4
12	96.2	4.9	3.2	108.2	5.7	9.1	88.4	2.8	2.6	93.0	7.0	-3.4
25/1	101.5	5.6	-5.5	101.1	-6.6	-3.0	96.4	9.0	-8.7	109.8	18.1	-3.8
2	96.8	-4.6	-8.5	95.4	-5.6	-2.9	90.0	-6.6	-14.7	108.8	-1.0	-6.0
3	93.9	-3.1	-12.1	95.2	-0.2	-7.6	84.5	-6.1	-18.4	106.1	-2.4	-8.6
4	94.5	0.7	-4.9	97.9	2.8	-5.0	84.7	0.2	-12.0	104.9	-1.1	5.4
5	95.2	0.7	-6.1	95.1	-2.8	-7.2	82.4	-2.6	-13.0	114.2	8.8	4.1
6	93.8	-1.4	-4.1	97.9	2.9	-7.8	79.6	-3.4	-7.3	109.8	-3.8	4.5
7	96.2	2.5	2.4	102.9	5.1	-4.1	88.9	11.7	8.2	98.7	-10.1	3.7
8	98.8	2.7	2.7	107.7	4.7	2.1	87.5	-1.7	1.4	104.8	6.1	5.2
9	101.2	2.4	13.9	110.9	3.0	8.8	105.9	21.0	30.3	82.5	-21.3	-2.1
10	101.1	-0.1	11.6	106.9	-3.6	5.5	101.2	-4.4	18.9	93.8	13.7	9.8
11	102.7	1.6	12.1	110.3	3.2	7.7	101.4	0.2	17.9	95.4	1.8	9.8
12	103.9	1.1	8.0	110.5	0.2	2.1	100.8	-0.6	14.0	100.3	5.1	7.9
26/1	107.0	3.0	5.4	109.9	-0.5	8.8	101.2	0.3	5.0	112.0	11.7	2.0
2	104.9	-2.0	8.3	113.7	3.4	19.2	92.3	-8.8	2.5	112.8	0.7	3.7
3	101.0	-3.7	7.6	105.7	-7.0	11.0	88.3	-4.3	4.5	114.0	1.0	7.4
4	104.7	3.6	10.7	111.5	5.5	13.9	89.8	1.7	6.1	118.3	3.7	12.7
5	106.3	1.5	11.7	114.0	2.3	19.9	90.2	0.4	9.4	120.6	2.0	5.6
6	107.7	1.4	14.9	120.6	5.7	23.2	84.8	-6.0	6.5	126.0	4.5	14.7
7	103.7	-3.8	7.8	125.7	4.2	22.2	84.8	0.0	-4.6	104.7	-16.9	6.0
8	115.7	11.6	17.1	141.0	12.2	31.0	94.8	11.7	8.3	115.8	10.6	10.5
9	112.4	-2.9	11.0	123.3	-12.6	11.2	115.2	21.6	8.8	94.9	-18.0	15.0



鳥取市 10 大費目指数

平成22年=100

年月	総合			食料			住居			光熱・水道			家具・家事用品			被服及び履物		
	指数	前月比 (%)	前年(同月)比 (%)	指数	前月比 (%)	前年(同月)比 (%)	指数	前月比 (%)	前年(同月)比 (%)	指数	前月比 (%)	前年(同月)比 (%)	指数	前月比 (%)	前年(同月)比 (%)	指数	前月比 (%)	前年(同月)比 (%)
ウエハ	10000			2667			2081			756			329			417		
20年	102.4	1.8		100.2	3.2		102.5	0.4		104.5	8.0		109.8	0.2		96.5	-0.3	
21年	101.1	-1.3		100.5	0.3		102.5	0.0		99.9	-4.4		106.9	-2.7		99.0	2.5	
22年	100.0	-1.1		100.0	-0.5		100.0	-2.4		100.0	0.1		100.0	-6.4		100.0	1.0	
23年	99.8	-0.2		99.8	-0.2		99.1	-0.9		103.3	3.3		97.3	-2.8		99.2	-0.8	
24年	99.9	0.1		99.6	-0.1		98.7	-0.4		107.4	4.0		97.6	0.3		99.5	0.3	
25年	100.1	0.2		99.8	0.2		98.4	-0.3		109.6	2.0		95.5	-2.1		100.4	0.9	
25/9	100.6	0.0	1.0	100.6	0.7	2.2	98.4	0.0	-0.3	111.2	-0.1	2.6	94.7	0.0	-2.7	100.9	2.9	-0.7
10	100.6	-0.1	1.0	100.5	-0.1	2.2	98.3	0.0	-0.3	111.0	-0.2	2.7	95.1	0.3	-2.0	100.9	0.0	-0.9
11	100.7	0.1	1.1	100.7	0.3	2.0	98.3	0.0	-0.3	110.8	-0.1	2.9	96.3	1.3	0.5	100.5	-0.4	-1.6
12	100.8	0.1	1.4	100.9	0.2	1.8	98.3	0.0	-0.3	110.7	-0.1	3.0	95.0	-1.4	0.4	100.7	0.2	-0.2
26/1	100.6	-0.1	0.9	101.5	0.5	1.2	98.3	-0.1	-0.3	111.0	0.3	3.5	93.6	-1.4	-1.9	99.1	-1.6	-0.7
2	100.8	0.2	1.3	101.4	-0.1	2.0	98.4	0.1	-0.1	111.1	0.1	3.5	97.2	3.8	2.6	98.3	-0.8	-1.4
3	100.8	0.0	1.5	101.0	-0.3	2.3	98.4	0.1	0.0	111.4	0.3	3.7	96.9	-0.3	2.7	99.4	1.1	-0.3
4	103.0	2.1	3.2	103.8	2.8	5.0	98.4	-0.1	-0.1	112.5	0.9	4.2	101.6	4.8	4.9	102.1	2.7	0.5
5	103.1	0.2	3.2	103.7	-0.1	4.6	98.4	0.0	0.0	116.8	3.9	7.1	99.9	-1.6	3.1	102.2	0.1	0.8
6	103.5	0.4	3.7	104.7	0.9	5.9	98.5	0.1	0.1	117.0	0.1	6.3	98.9	-1.0	3.3	102.7	0.5	2.1
7	103.3	-0.2	3.2	103.9	-0.8	4.5	98.5	0.0	0.1	116.8	-0.2	5.5	98.2	-0.7	2.5	100.7	-1.9	0.0
8	104.0	0.7	3.4	106.2	2.2	6.3	98.4	-0.1	0.0	116.5	-0.2	4.7	98.7	0.5	4.2	98.9	-1.8	0.8
9	103.7	-0.3	3.0	105.8	-0.3	5.2	98.4	0.0	0.0	116.2	-0.2	4.5	97.5	-1.2	2.9	102.3	3.4	1.3

年月	保健医療			交通・通信			教 育			教養娯楽			諸 雑 費		
	指数	前月比 (%)	前年(同月)比 (%)	指数	前月比 (%)	前年(同月)比 (%)	指数	前月比 (%)	前年(同月)比 (%)	指数	前月比 (%)	前年(同月)比 (%)	指数	前月比 (%)	前年(同月)比 (%)
ウエハ	445			1409			261			1062			572		
20年	101.2	-0.3		103.0	2.6		125.7	0.4		104.5	-0.5		99.4	0.0	
21年	100.0	-1.2		98.2	-4.7		126.4	0.5		102.0	-2.4		98.5	-0.9	
22年	100.0	0.0		100.0	1.8		100.0	-20.9		100.0	-2.0		100.0	1.5	
23年	99.2	-0.8		102.0	2.0		93.7	-6.3		96.0	-4.0		104.1	4.1	
24年	98.2	-1.0		102.5	0.4		94.2	0.4		94.8	-1.2		104.0	-0.1	
25年	97.6	-0.6		103.8	1.4		94.7	0.6		93.8	-1.0		105.1	1.0	
25/9	97.3	0.0	-0.9	105.5	-0.6	3.1	94.8	0.0	0.4	93.8	-1.8	-0.3	104.4	-0.1	0.3
10	97.8	0.5	-0.5	103.9	-1.5	1.2	94.8	0.0	0.4	94.1	0.3	0.0	107.5	2.9	3.5
11	97.8	0.0	-0.4	104.0	0.1	2.3	94.8	0.0	0.4	94.2	0.2	-0.2	107.3	-0.1	3.3
12	97.4	-0.3	-0.3	104.2	0.2	2.4	94.8	0.0	0.4	94.7	0.5	1.4	107.2	-0.1	3.6
26/1	97.2	-0.3	-0.5	104.2	0.1	2.2	94.8	0.0	0.4	93.1	-1.6	-0.6	107.3	0.1	3.7
2	97.3	0.1	-0.4	104.2	0.0	1.4	94.8	0.0	0.4	93.8	0.7	1.1	107.4	0.1	3.3
3	96.9	-0.3	-0.9	104.3	0.0	1.4	94.8	0.0	0.4	94.4	0.7	1.4	107.5	0.1	3.0
4	99.6	2.7	1.8	107.2	2.8	3.7	96.8	2.1	2.1	97.7	3.5	4.3	109.3	1.7	4.5
5	99.2	-0.3	1.9	107.5	0.2	3.6	96.8	0.0	2.1	96.9	-0.9	3.4	109.0	-0.3	4.3
6	98.8	-0.4	1.2	107.6	0.1	4.1	96.8	0.0	2.1	97.6	0.8	4.7	109.3	0.3	4.6
7	99.0	0.1	1.6	108.3	0.7	3.9	96.8	0.0	2.1	98.2	0.6	4.9	109.5	0.2	4.7
8	98.7	-0.3	1.5	108.5	0.2	2.2	96.8	0.0	2.1	100.2	2.0	4.9	108.8	-0.7	4.1
9	99.1	0.4	1.9	106.7	-1.7	1.1	96.8	0.0	2.1	98.9	-1.2	5.5	109.3	0.5	4.7

全国・中国地方県庁所在地別総合指数

平成22年=100

年 月	全 国			鳥 取 市			松 江 市		
	指 数	前月比 (%)	前年 (同月) 比 (%)	指 数	前月比 (%)	前年 (同月) 比 (%)	指 数	前月比 (%)	前年 (同月) 比 (%)
平成20年	102.1		1.4	102.4		1.8	101.7		1.6
21	100.7		-1.4	101.1		-1.3	100.5		-1.2
22	100.0		-0.7	100.0		-1.1	100.0		-0.5
23	99.7		-0.3	99.8		-0.2	99.6		-0.4
24	99.7		0.0	99.9		0.1	100.1		0.4
25	100.0		0.4	100.1		0.2	100.5		0.4
平成25年 9月	100.6	0.3	1.1	100.6	0.0	1.0	100.7	-0.1	0.6
10	100.7	0.1	1.1	100.6	-0.1	1.0	100.9	0.2	0.8
11	100.8	0.0	1.5	100.7	0.1	1.1	100.8	-0.1	1.0
12	100.9	0.1	1.6	100.8	0.1	1.4	101.1	0.3	1.4
平成26年 1月	100.7	-0.2	1.4	100.6	-0.1	0.9	101.1	0.0	1.1
2	100.7	0.0	1.5	100.8	0.2	1.3	101.2	0.1	1.2
3	101.0	0.3	1.6	100.8	0.0	1.5	101.5	0.3	1.5
4	103.1	2.1	3.4	103.0	2.1	3.2	103.5	1.9	3.3
5	103.5	0.4	3.7	103.1	0.2	3.2	103.7	0.2	3.5
6	103.4	-0.1	3.6	103.5	0.4	3.7	103.6	-0.2	3.4
7	103.4	0.0	3.4	103.3	-0.2	3.2	103.8	0.2	3.2
8	103.6	0.2	3.3	104.0	0.7	3.4	104.0	0.2	3.1
9	103.9	0.2	3.2	103.7	-0.3	3.0	104.1	0.1	3.3

年 月	岡 山 市			広 島 市			山 口 市		
	指 数	前月比 (%)	前年 (同月) 比 (%)	指 数	前月比 (%)	前年 (同月) 比 (%)	指 数	前月比 (%)	前年 (同月) 比 (%)
平成20年	102.5		1.7	102.3		1.9	102.3		1.4
21	100.8		-1.7	101.0		-1.3	100.7		-1.6
22	100.0		-0.8	100.0		-1.0	100.0		-0.7
23	100.1		0.1	100.1		0.1	99.4		-0.6
24	99.9		-0.2	99.7		-0.3	99.2		-0.2
25	100.1		0.2	99.7		-0.1	99.2		0.0
平成25年 9月	100.7	0.2	0.7	100.1	0.1	0.7	99.7	-0.1	0.8
10	100.7	0.1	0.8	100.3	0.2	0.9	99.6	-0.1	0.6
11	100.7	0.0	1.2	100.5	0.2	1.6	99.7	0.0	0.9
12	100.6	-0.1	1.2	100.3	-0.1	1.6	99.6	0.0	0.8
平成26年 1月	100.3	-0.3	0.9	100.1	-0.2	1.3	99.7	0.1	1.0
2	100.5	0.2	1.1	99.9	-0.2	1.1	99.4	-0.3	0.8
3	100.8	0.2	1.2	100.3	0.4	1.3	99.8	0.4	1.2
4	102.8	2.0	3.0	102.4	2.1	3.1	102.2	2.4	3.3
5	103.3	0.5	3.4	102.7	0.2	3.2	102.7	0.4	3.7
6	103.3	0.0	3.4	102.9	0.2	3.4	102.7	0.0	3.9
7	103.4	0.1	3.2	102.9	0.0	2.8	102.7	0.0	3.6
8	103.6	0.2	3.1	103.2	0.3	3.2	102.9	0.2	3.1
9	103.9	0.3	3.2	103.2	0.0	3.1	103.1	0.2	3.4

鳥取市中分類指数

平成22年=100

年 月	総																	
	合	生 鮮 食 品 を 除 く 総 合	持 家 の 帰 属 家 賃 を 除 く 総 合	生 鮮 食 品 を 除 く 総 合	持 家 の 帰 属 家 賃 を 除 く 総 合	食 料 （ 酒 類 を 除 く ）	食 料 （ 酒 類 を 除 く ）	穀 類	魚 介 類	肉 類	乳 卵 類	野 菜 ・ 海 藻	果 物	油 脂 ・ 調 味 料	菓 子 類	調 理 食 品	飲 料	酒 類
25/9	100.6	100.6	100.9	100.9	98.6	100.6	106.6	106.0	96.6	97.4	105.7	83.6	99.6	101.1	103.4	95.7	99.1	99.7
10	100.6	100.6	100.9	100.9	98.9	100.5	101.9	103.9	96.3	102.8	102.7	94.5	99.1	102.1	102.2	97.4	98.6	99.7
11	100.7	100.6	101.0	100.9	99.0	100.7	102.9	105.7	96.3	103.2	103.0	96.8	99.4	100.9	102.0	96.1	98.7	99.9
12	100.8	100.6	101.1	100.9	99.0	100.9	101.9	105.4	95.2	105.3	102.6	101.5	99.5	101.8	102.6	95.8	98.4	99.9
26/1	100.6	100.3	100.9	100.6	98.5	101.5	102.2	105.3	95.2	104.2	102.9	112.8	100.1	100.6	102.2	97.6	99.2	99.9
2	100.8	100.6	101.1	100.9	98.8	101.4	102.6	107.8	94.6	104.9	97.2	113.6	100.6	101.6	103.9	96.7	98.6	99.9
3	100.8	100.8	101.2	101.2	99.0	101.0	102.2	103.3	97.3	104.7	94.7	114.7	100.8	101.4	104.6	97.1	98.8	99.9
4	103.0	102.9	103.6	103.6	100.7	103.8	105.1	108.1	100.7	105.7	96.6	119.1	104.0	103.9	105.9	100.8	101.8	102.5
5	103.1	103.0	103.8	103.7	100.6	103.7	105.3	108.8	99.7	104.9	96.9	120.7	103.7	100.5	108.3	99.7	100.3	102.8
6	103.5	103.3	104.3	104.1	100.6	104.7	106.5	113.3	99.3	105.5	93.9	125.9	106.2	103.3	110.4	97.3	100.5	102.8
7	103.3	103.3	104.1	104.1	100.7	103.9	105.7	116.4	103.3	106.8	93.6	105.3	103.0	102.7	108.8	96.7	99.6	102.8
8	104.0	103.5	104.9	104.3	100.8	106.2	105.5	125.3	102.4	107.3	100.0	116.0	102.7	106.0	110.3	96.0	99.0	102.9
9	103.7	103.3	104.5	104.1	100.7	105.8	104.6	115.4	103.3	108.3	113.1	95.9	101.8	105.1	111.2	98.3	99.6	102.9

年 月	住 居		光 熱 ・ 水 道						家 具 ・ 家 事 用 品						被 服 及 び 履 物				
	家 賃	設 備 修 繕 ・ 維 持	電 気 代	ガ ス 代	他 の 光 熱	上 下 水 道 料	家 具 ・ 家 事 用 品	家 庭 用 耐 久 財	室 内 装 備 品	寝 具 類	家 事 雑 貨	家 事 用 消 耗 品	家 事 サ ー ビ ス	被 服 及 び 履 物	衣 料	和 服	洋 服		
25/9	98.4	98.2	100.8	111.2	111.5	110.5	138.3	104.7	94.7	84.5	75.8	116.4	108.4	95.6	99.1	100.9	107.4	105.9	107.5
10	98.3	98.1	100.8	111.0	111.2	110.6	135.6	104.7	95.1	85.6	70.8	118.9	108.0	96.8	99.1	100.9	106.6	105.9	106.6
11	98.3	98.1	101.1	110.8	110.8	110.2	138.3	104.7	96.3	83.8	77.9	125.4	111.4	97.4	99.1	100.5	105.9	105.9	105.9
12	98.3	98.1	101.3	110.7	110.6	109.7	139.2	104.7	95.0	80.2	77.6	125.4	110.2	97.7	99.1	100.7	106.5	105.9	106.5
26/1	98.3	98.1	100.8	111.0	110.3	110.6	142.3	104.7	93.6	79.9	73.3	108.9	110.9	97.3	99.1	99.1	106.0	105.9	106.0
2	98.4	98.1	101.2	111.1	110.5	110.7	142.3	104.7	97.2	91.2	73.7	107.7	111.6	96.8	99.1	98.3	107.0	105.9	107.1
3	98.4	98.1	101.9	111.4	111.1	111.3	141.0	104.7	96.9	89.4	74.6	109.0	112.0	97.0	99.1	99.4	106.3	105.9	106.3
4	98.4	97.9	103.9	112.5	112.0	112.4	147.2	104.7	101.6	95.7	77.0	117.6	114.8	101.4	102.0	102.1	106.5	108.2	106.4
5	98.4	97.9	103.9	116.8	117.5	116.3	147.2	108.6	99.9	93.5	75.4	117.6	111.0	101.6	102.0	102.2	106.9	108.2	106.8
6	98.5	98.0	104.2	117.0	117.8	116.6	145.4	108.6	98.9	90.2	74.0	117.7	110.8	102.3	102.0	102.7	107.0	108.2	106.9
7	98.5	98.0	104.3	116.8	117.5	116.3	145.8	108.6	98.2	89.2	74.0	118.0	110.7	100.7	102.0	100.7	106.6	108.2	106.5
8	98.4	97.9	104.3	116.5	117.1	115.8	145.8	108.6	98.7	89.0	73.4	125.6	112.1	100.4	102.0	98.9	105.5	108.2	105.4
9	98.4	97.9	104.1	116.2	116.6	115.6	146.3	108.6	97.5	84.8	74.1	127.1	113.6	98.8	102.0	102.3	107.6	108.2	107.6

鳥取市中分類指数(続き)

平成22年=100

年 月	衣類						保健医療				交通・通信				教育				
	着 シャツ・セーター・ 類下		下 着		履 物	他 の 被 服	被 服 関 連 サ ー ビ ス	保 健 医 療	健 康 保 薬 持 用 品 取 扱 品	保 健 医 療 用 品 ・ 器 具	保 健 医 療 サ ー ビ ス	交 通 ・ 通 信	交 通	自 動 車 等 関 係 費	通 信	教 育	授 業 料 等	学 習 科 参 考 書 材 ・ 教 材	補 習 教 育
	着 シャツ・セーター 類	下 着	履 物	他 の 被 服															
25/9	100.3	104.7	91.7	83.8	96.9	101.0	97.3	96.4	91.7	100.0	105.5	100.7	110.1	98.2	94.8	95.2	106.7	93.4	
10	101.7	107.4	90.4	84.1	97.2	99.2	97.8	97.4	92.6	100.0	103.9	100.7	107.4	98.2	94.8	95.2	106.7	93.4	
11	100.4	105.2	90.9	84.1	98.2	101.0	97.8	97.4	92.5	100.0	104.0	100.3	107.6	98.3	94.8	95.2	106.7	93.4	
12	100.9	106.0	90.9	83.8	97.0	100.3	97.4	97.0	91.5	100.0	104.2	101.5	107.7	98.3	94.8	95.2	106.7	93.4	
26/1	95.3	96.5	92.8	86.0	95.5	101.7	97.2	97.3	90.2	99.9	104.2	99.7	108.1	98.3	94.8	95.2	106.7	93.4	
2	92.2	91.4	93.8	86.0	91.7	101.7	97.3	97.3	90.6	99.9	104.2	100.0	108.1	98.3	94.8	95.2	106.7	93.4	
3	95.4	94.9	96.2	87.7	96.0	100.7	96.9	95.7	91.6	99.9	104.3	102.4	107.7	98.3	94.8	95.2	106.7	93.4	
4	102.2	103.6	99.3	89.2	97.5	103.2	99.6	101.3	93.9	100.7	107.2	105.3	111.1	100.3	96.8	97.1	108.5	95.6	
5	102.4	103.4	100.4	89.2	97.5	102.0	99.2	100.4	93.6	100.7	107.5	105.6	111.1	101.1	96.8	97.1	108.5	95.6	
6	103.3	104.1	101.6	89.2	97.4	104.7	98.8	99.5	92.9	100.7	107.6	105.1	111.9	100.0	96.8	97.1	108.5	95.6	
7	97.8	95.8	101.6	89.2	97.4	102.6	99.0	100.8	91.4	100.7	108.3	109.1	112.7	99.4	96.8	97.1	108.5	95.6	
8	92.9	90.5	97.5	89.9	97.4	102.6	98.7	100.3	90.8	100.7	108.5	112.6	112.7	98.9	96.8	97.1	108.5	95.6	
9	101.0	101.7	99.6	89.2	97.7	104.7	99.1	100.1	93.2	100.7	106.7	107.7	110.7	98.3	96.8	97.1	108.5	95.6	

年 月	教養娯楽					諸雑費					別掲				
	教 養 娯 楽	教 養 娯 楽 用 耐 久 財	教 養 娯 楽 用 品	書 籍 ・ 他 の 印 刷 物	教 養 娯 楽 サ ー ビ ス	諸 雑 費	理 美 容 サ ー ビ ス	理 美 容 用 品	身 の 回 り 用 品	た ば こ	他 の 諸 雑 費	エ ネ ル ギ ー	教 育 関 係 費	教 養 娯 楽 関 係 費	情 報 通 信 関 係 費
25/9	93.8	66.6	94.0	101.1	98.0	104.4	99.4	96.0	112.4	126.2	105.2	115.9	96.2	94.1	97.8
10	94.1	65.6	94.5	101.1	98.6	107.5	99.4	97.3	112.4	126.2	111.9	113.5	96.2	94.4	97.8
11	94.2	67.8	94.5	101.1	98.4	107.3	99.4	96.3	113.5	126.2	111.9	113.6	96.2	94.5	97.8
12	94.7	70.3	96.3	101.1	98.0	107.2	99.4	95.6	113.6	126.2	111.9	113.5	96.2	95.1	97.8
26/1	93.1	66.1	95.4	101.3	96.4	107.3	99.4	96.2	112.9	126.2	111.9	114.2	96.1	93.4	97.8
2	93.8	69.8	95.8	101.3	96.7	107.4	99.4	96.3	113.6	126.2	111.9	114.3	96.1	94.0	97.8
3	94.4	69.2	97.4	101.2	97.3	107.5	99.4	96.0	115.6	126.2	111.9	114.2	96.1	95.0	97.8
4	97.7	69.7	101.0	104.0	101.2	109.3	102.8	99.0	116.0	131.6	112.0	117.3	97.7	97.8	100.0
5	96.9	68.9	100.1	103.9	100.2	109.0	102.8	97.8	116.0	131.6	112.0	120.5	98.1	97.0	100.6
6	97.6	75.9	99.2	104.2	100.4	109.3	102.8	99.1	116.0	131.6	112.0	121.4	98.1	97.7	99.7
7	98.2	73.9	97.7	104.2	102.3	109.5	102.8	99.9	116.0	131.6	112.0	121.7	98.1	98.7	99.3
8	100.2	71.8	100.7	104.3	105.3	108.8	102.8	96.6	116.0	131.6	112.0	121.4	98.1	101.0	98.9
9	98.9	73.6	101.5	104.2	102.4	109.3	102.8	98.6	116.0	131.6	112.1	119.3	98.1	99.2	98.9