

# 速度取締り指針（令和6年1月）

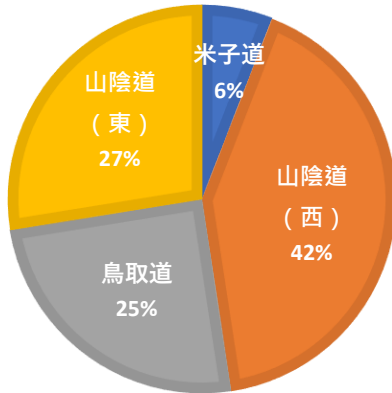
## 高速道路交通警察隊の速度取締り重点

重点路線		重点時間帯	規制速度
米子道	米子IC～江府IC	7:00～19:00	70 km/h
山陰道(西)	淀江IC～琴浦東IC		
山陰道(東)	吉岡温泉IC～鳥取IC		
鳥取道	河原IC～智頭IC		

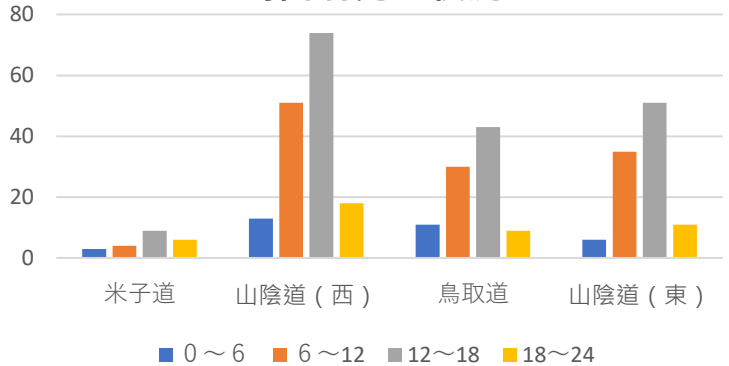
※ 重点路線以外の路線でも取締りは行います。

### 高速隊管轄における交通事故実態

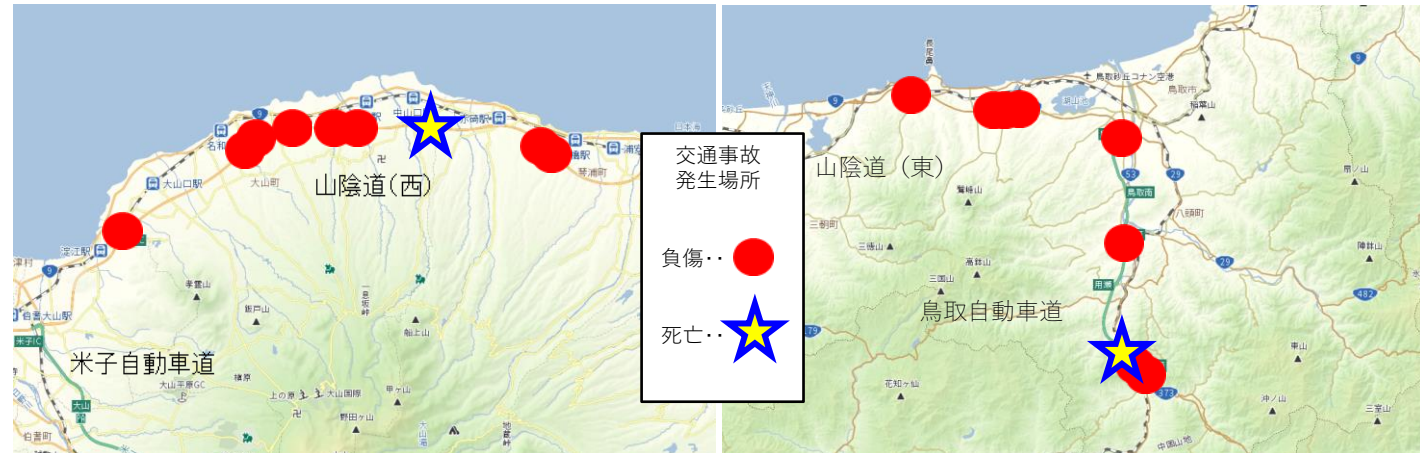
#### 路線別事故構成率



#### 時間別発生状況



### 令和5年6月から令和5年11月末の交通事故発生状況



米子道の交通事故は、約86%が車両単独事故です。人身事故の発生はありません。

山陰道(西)の交通事故は日中に多く発生しており、約72%が車両単独事故です。また、人身事故が9件発生しています。

山陰道(東)の交通事故は日中に多く発生しており、約68%が車両単独事故です。また、人身事故が4件発生しています。

鳥取道の交通事故は日中に多く発生しており、約73%が車両単独事故です。また、人身事故が5件発生しています。

● 令和5年6月から令和5年11月末までに、物損事故約360件、人身事故18件（交通死亡事故は2件）の交通事故が発生しています。交通死亡事故については、1件が車両単独事故、もう1件が追突事故です。人身事故のうち18件のうち14件（約78%）が追突事故です。

#### 交通指導取締り要点

● 交通事故抑止・事故発生時の被害軽減のため、妨害運転、著しい速度超過等の悪質性・危険性の高い違反に重点を置いた取締りのほか、シートベルトの装着義務違反等を中心に取締りを強化します。