

鳥取県人口移動調査結果速報

《平成27年1月1日現在》

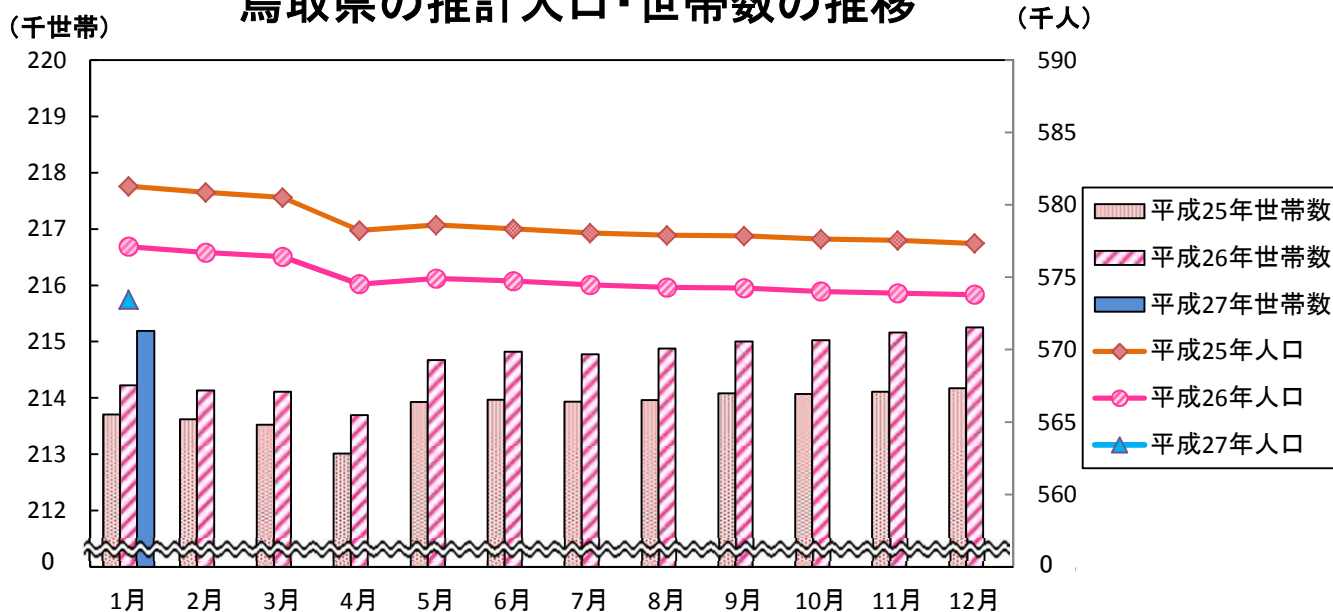
推計人口及び推計世帯数は、平成22年国勢調査を基準として推計したものです。

推計人口 573,467 人
 (男 273,626人、女 299,841人)
 推計世帯数 215,192 世帯

○推計人口は、前月と比べ334人減少しました。

○人口減の要因は、自然増減が300人減、社会増減が34人減です。

鳥取県の推計人口・世帯数の推移



(人、世帯、%)

区 分	平27・1・1	平26・12・1	平26・1・1	対 前 月		対 前 年 同 月	
				増減数	増減率	増減数	増減率
推計人口	573,467	573,801	577,120	-334	-0.06	-3,653	-0.63
男	273,626	273,784	275,327	-158	-0.06	-1,701	-0.62
女	299,841	300,017	301,793	-176	-0.06	-1,952	-0.65
推計世帯数	215,192	215,253	214,222	-61	-0.03	970	0.45
自然増減	-300	-179	-291				
出生数	377	353	363	24		14	
死亡数	677	532	654	145		23	
社会増減	-34	79	74				
県外転入数	503	538	570	-35		-67	
県外転出数	537	459	496	78		41	

※上表の転入、転出は県外を対象としたものの数値である。

平成26年12月中の市町村別人口動態

人口減少市町村
〈 4市13町1村 〉

市町村	増減数 (前月比)
米子市	-92
鳥取市	-42
大山町	-27
伯耆町	-26
湯梨浜町	-21
南部町	-21
日南町	-18
岩美町	-16
若桜町	-16
琴浦町	-15
北栄町	-13
八頭町	-8
智頭町	-6
江府町	-4
境港市	-3
日野町	-3
日吉津村	-2
倉吉市	-1

人口増減なし市町村
(1町)

市町村	増減数 (前月比)
三朝町	0

○推計人口は、前月と比べ334人減少しました。

○人口減の要因は、自然増減が300人減、社会増減が34人減です。

県計	334人減少
----	--------

人口と世帯数の月別推移

(人、世帯)

年月日	人 口				世 帯 数		一世帯 当たり 人 員
	総 数	人口増減	人口増減の内訳		総世帯数	月間増減数	
			自然増減	社会増減			
H12 10.1	613,289	-	-	-	201,067	-	3.05
H17 10.1	607,012	-	-	-	209,541	-	2.90
H22 10.1	588,667	-	-	-	211,964	-	2.78
H23 10.1	585,475	-	-	-	213,183	-	2.75
H24 10.1	581,870	-	-	-	213,641	-	2.72
H25 1.1	581,294	-303	-269	-34	213,705	-65	2.72
2.1	580,869	-425	-334	-91	213,623	-82	2.72
3.1	580,516	-353	-290	-63	213,522	-101	2.72
4.1	578,236	-2,280	-353	-1,927	213,015	-507	2.71
5.1	578,604	368	-224	592	213,928	913	2.70
6.1	578,344	-260	-149	-111	213,967	39	2.70
7.1	578,052	-292	-130	-162	213,934	-33	2.70
8.1	577,908	-144	-44	-100	213,965	31	2.70
9.1	577,857	-51	-131	80	214,083	118	2.70
10.1	577,642	-215	-133	-82	214,069	-14	2.70
11.1	577,553	-89	-157	68	214,112	43	2.70
12.1	577,337	-216	-252	36	214,174	62	2.70
H26 1.1	577,120	-217	-291	74	214,222	48	2.69
2.1	576,711	-409	-329	-80	214,135	-87	2.69
3.1	576,422	-289	-270	-19	214,111	-24	2.69
4.1	574,530	-1,892	-318	-1,574	213,693	-418	2.69
5.1	574,917	387	-245	632	214,671	978	2.68
6.1	574,737	-180	-207	27	214,823	152	2.68
7.1	574,482	-255	-160	-95	214,777	-46	2.67
8.1	574,301	-181	-90	-91	214,876	99	2.67
9.1	574,250	-51	-127	76	215,005	129	2.67
10.1	574,022	-228	-143	-85	215,028	23	2.67
11.1	573,901	-121	-176	55	215,165	137	2.67
12.1	573,801	-100	-179	79	215,253	88	2.67
H27 1.1	573,467	-334	-300	-34	215,192	-61	2.66

(注1) 平成12年10月～平成22年10月の人口と世帯数は国勢調査値。
平成23年10月以降の人口と世帯数は、平成22年国勢調査を基準として推計したものである。

人 口 動 態 の 推 移

(人、%)

年 月	実 数							率 (人口1000人当たり)			
	人口増減	自然増減	出生 死亡		社会増減	県外転入	県外転出	出生	死亡	転入	転出
			出 生	死 亡							
S 54年	4,714	3,593	8,267	4,674	1,121	17,073	15,952	13.8	7.8	28.5	26.6
55	3,566	3,236	8,196	4,960	330	16,183	15,853	13.6	8.2	26.8	26.2
56	2,701	3,196	8,006	4,810	-495	15,806	16,301	13.2	7.9	26.0	26.8
57	2,331	3,199	7,939	4,740	-868	15,215	16,083	13.0	7.8	24.9	26.4
58	1,899	3,247	8,238	4,991	-1,348	14,533	15,881	13.5	8.2	23.7	25.9
59	1,625	2,939	7,982	5,043	-1,314	14,127	15,441	13.0	8.2	23.0	25.1
60	1,304	2,657	7,508	4,851	-1,353	13,891	15,244	12.2	7.9	22.5	24.7
61	739	2,362	7,342	4,980	-1,623	13,208	14,831	11.9	8.1	21.4	24.1
62	259	2,179	6,989	4,810	-1,920	13,077	14,997	11.3	7.8	21.2	24.3
63	534	1,707	6,887	5,180	-1,173	13,233	14,406	11.2	8.4	21.4	23.3
H 元年	-27	1,450	6,400	4,950	-1,477	13,373	14,850	10.4	8.0	21.7	24.0
2	252	1,171	6,398	5,227	-919	14,142	15,061	10.4	8.5	23.0	24.5
3	-386	830	6,227	5,397	-1,216	14,020	15,236	10.1	8.8	22.8	24.8
4	-750	615	6,019	5,404	-1,365	13,633	14,998	9.8	8.8	22.1	24.4
5	-182	308	5,843	5,535	-490	13,891	14,381	9.5	9.0	22.6	23.4
6	897	513	6,042	5,529	384	14,139	13,755	9.8	9.0	23.0	22.4
7	610	-33	5,746	5,779	643	14,310	13,667	9.3	9.4	23.3	22.2
8	365	207	5,614	5,407	158	13,979	13,821	9.1	8.8	22.7	22.4
9	-78	-78	5,592	5,670	0	14,086	14,086	9.1	9.2	22.9	22.9
10	-100	15	5,643	5,628	-115	14,391	14,506	9.2	9.1	23.4	23.6
11	-368	-463	5,385	5,848	95	14,219	14,124	8.8	9.5	23.1	23.0
12	-346	-303	5,647	5,950	-43	14,209	14,252	9.2	9.7	23.2	23.2
13	-73	-192	5,633	5,825	119	14,528	14,409	9.2	9.5	23.7	23.5
14	-884	-476	5,382	5,858	-408	14,398	14,806	8.8	9.6	23.5	24.2
15	-1,347	-614	5,465	6,079	-733	13,636	14,369	8.9	10.0	22.3	23.5
16	-1,537	-876	5,307	6,183	-661	13,625	14,286	8.7	10.1	22.3	23.4
17	-2,832	-1,254	5,038	6,292	-1,578	12,807	14,385	8.3	10.4	21.1	23.7
18	-2,988	-1,069	5,235	6,304	-1,919	12,264	14,183	8.7	10.4	20.3	23.5
19	-4,269	-1,567	5,051	6,618	-2,702	11,949	14,651	8.4	11.0	19.9	24.4
20	-4,937	-1,735	4,921	6,656	-3,202	10,938	14,140	8.2	11.1	18.3	23.7
21	-3,724	-1,747	4,880	6,627	-1,977	11,405	13,382	8.2	11.2	19.3	22.6
22	-3,361	-2,122	4,793	6,915	-1,239	10,665	11,904	8.1	11.7	18.1	20.2
23	-3,314	-2,031	4,971	7,002	-1,283	10,635	11,918	8.5	12.0	18.2	20.4
24	-3,639	-2,254	4,823	7,077	-1,385	10,431	11,816	8.3	12.2	17.9	20.3
25	-4,174	-2,488	4,752	7,240	-1,686	10,224	11,910	8.2	12.5	17.7	20.6

月別(H25.1～H25.12再掲)

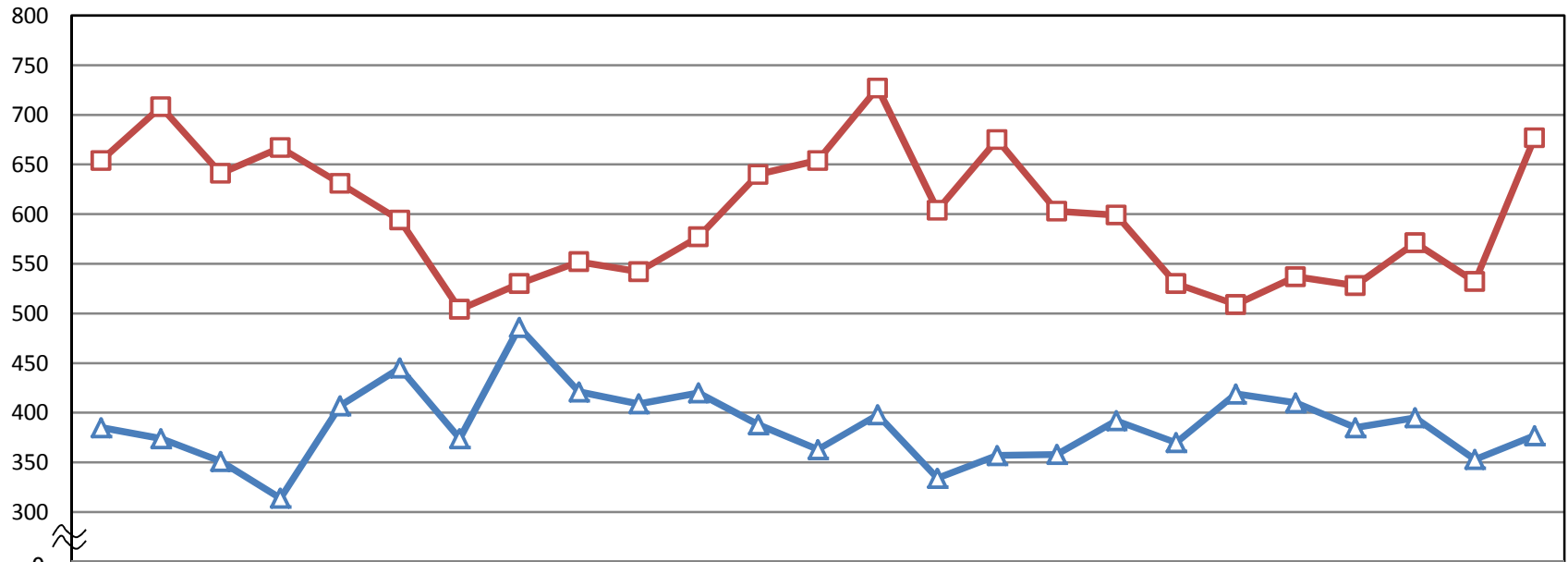
H25.1	-425	-334	374	708	-91	479	570	7.6	14.4	9.7	11.6
2	-353	-290	351	641	-63	558	621	7.9	14.4	12.5	13.9
3	-2,280	-353	314	667	-1,927	1,803	3,730	6.4	13.6	36.7	76.0
4	368	-224	407	631	592	2,070	1,478	8.6	13.3	43.5	31.1
5	-260	-149	445	594	-111	598	709	9.1	12.1	12.2	14.4
6	-292	-130	374	504	-162	585	747	7.9	10.6	12.3	15.7
7	-144	-44	486	530	-100	781	881	9.9	10.8	15.9	17.9
8	-51	-131	421	552	80	850	770	8.6	11.2	17.3	15.7
9	-215	-133	409	542	-82	649	731	8.6	11.4	13.7	15.4
10	-89	-157	420	577	68	709	641	8.6	11.8	14.5	13.1
11	-216	-252	388	640	36	572	536	8.2	13.5	12.1	11.3
12	-217	-291	363	654	74	570	496	7.4	13.3	11.6	10.1
H26.1	-409	-329	398	727	-80	518	598	8.1	14.8	10.6	12.2
2	-289	-270	334	604	-19	615	634	7.6	13.7	13.9	14.3
3	-1,892	-318	357	675	-1,574	2,044	3,618	7.3	13.8	41.9	74.1
4	387	-245	358	603	632	2,111	1,479	7.6	12.8	44.7	31.3
5	-180	-207	392	599	27	647	620	8.0	12.3	13.3	12.7
6	-255	-160	370	530	-95	632	727	7.8	11.2	13.4	15.4
7	-181	-90	419	509	-91	752	843	8.6	10.4	15.4	17.3
8	-51	-127	410	537	76	754	678	8.4	11.0	15.5	13.9
9	-228	-143	385	528	-85	674	759	8.2	11.2	14.3	16.1
10	-121	-176	395	571	55	697	642	8.1	11.7	14.3	13.2
11	-100	-179	353	532	79	538	459	7.5	11.3	11.4	9.7
12	-334	-300	377	677	-34	503	537	7.7	13.9	10.3	11.0

(注) 率(人口1000人当たり)は次の式により、年率換算したものである。

$$\text{率} = \text{月間件数} \div \text{月間日数} \times \text{年間日数} \div \text{月初人口} \times 1000$$

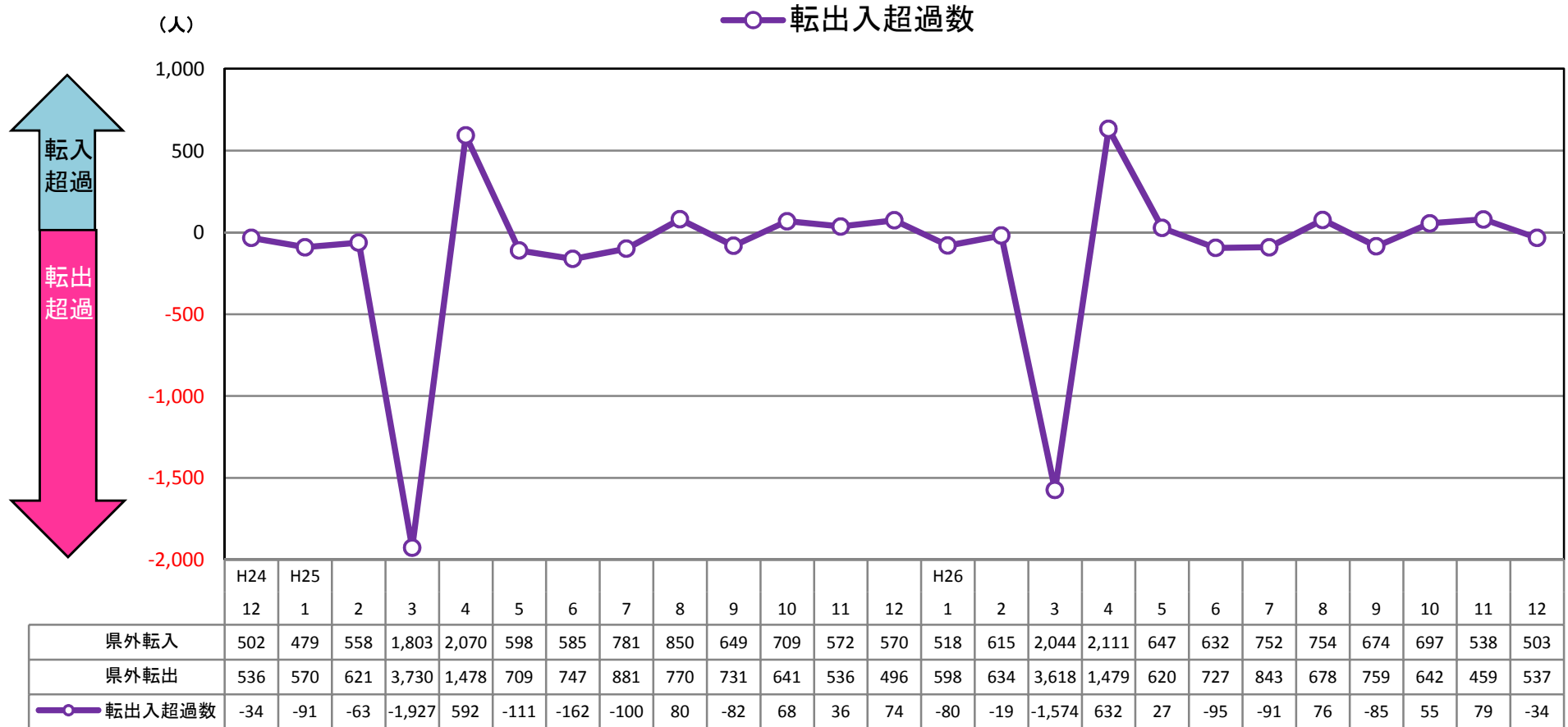
自然動態の月別推移

(人) 出生数 死亡数



	H24	H25		H26																					
	12	1	2	3	4	5	6	7	8	9	10	11	12	1	2	3	4	5	6	7	8	9	10	11	12
出生数	385	374	351	314	407	445	374	486	421	409	420	388	363	398	334	357	358	392	370	419	410	385	395	353	377
死亡数	654	708	641	667	631	594	504	530	552	542	577	640	654	727	604	675	603	599	530	509	537	528	571	532	677
自然増減数	-269	-334	-290	-353	-224	-149	-130	-44	-131	-133	-157	-252	-291	-329	-270	-318	-245	-207	-160	-90	-127	-143	-176	-179	-300

県外転出入者数の月別推移



平成26年12月の年齢5歳階級別、男女別県外転出入者数

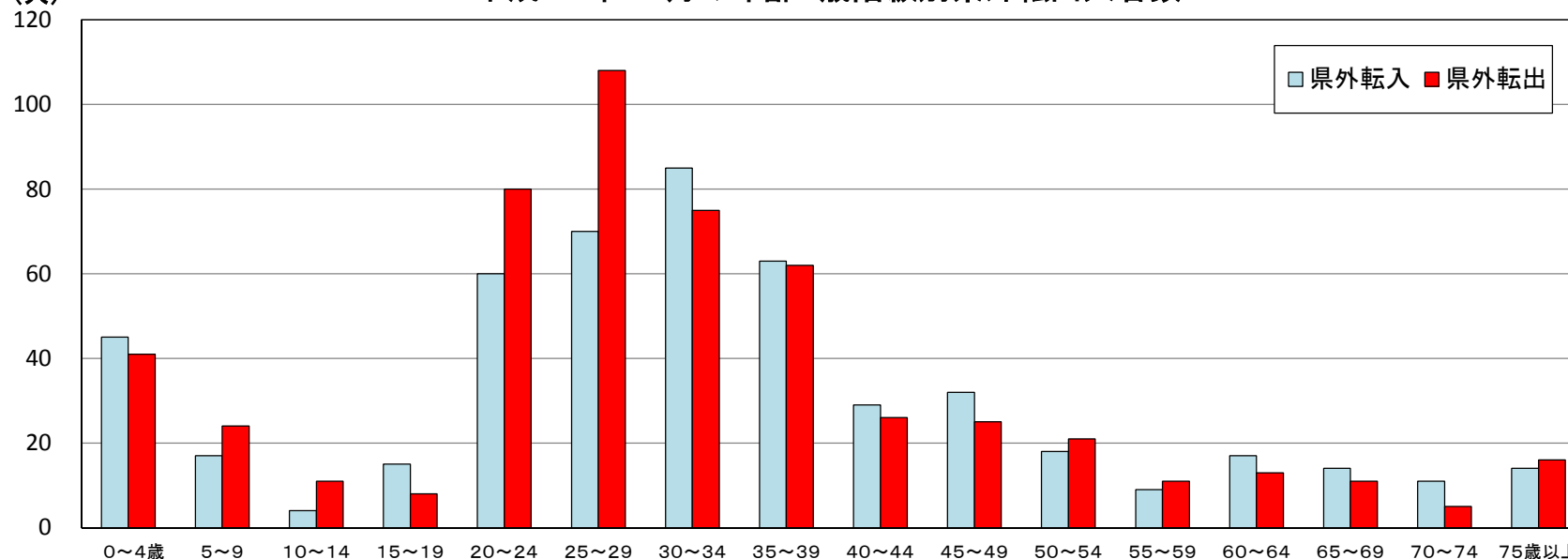
(人)

	県外転入			県外転出			転出入超過数(A)-(B)		
	男	女	計(A)	男	女	計(B)	男	女	総数
0～4歳	23 (23)	22 (22)	45 (45)	21 (21)	20 (20)	41 (41)	2 [2]	2 [2]	4 [4]
5～9歳	6 (6)	11 (11)	17 (17)	10 (10)	14 (14)	24 (24)	-4 [-4]	-3 [-3]	-7 [-7]
10～14歳	2 (2)	2 (1)	4 (3)	9 (9)	2 (1)	11 (10)	-7 [-7]	0 [0]	-7 [-7]
15～19歳	11 (10)	4 (4)	15 (14)	6 (5)	2 (2)	8 (7)	5 [5]	2 [2]	7 [7]
20～24歳	30 (30)	30 (25)	60 (55)	46 (37)	34 (29)	80 (66)	-16 [-7]	-4 [-4]	-20 [-11]
25～29歳	31 (30)	39 (33)	70 (63)	51 (46)	57 (45)	108 (91)	-20 [-16]	-18 [-12]	-38 [-28]
30～34歳	36 (31)	49 (43)	85 (74)	33 (33)	42 (35)	75 (68)	3 [-2]	7 [8]	10 [6]
35～39歳	35 (32)	28 (23)	63 (55)	30 (28)	32 (26)	62 (54)	5 [4]	-4 [-3]	1 [1]
40～44歳	18 (17)	11 (10)	29 (27)	11 (10)	15 (12)	26 (22)	7 [7]	-4 [-2]	3 [5]
45～49歳	17 (16)	15 (11)	32 (27)	15 (15)	10 (10)	25 (25)	2 [1]	5 [1]	7 [2]
50～54歳	11 (11)	7 (7)	18 (18)	15 (15)	6 (6)	21 (21)	-4 [-4]	1 [1]	-3 [-3]
55～59歳	4 (4)	5 (5)	9 (9)	7 (7)	4 (3)	11 (10)	-3 [-3]	1 [2]	-2 [-1]
60～64歳	8 (7)	9 (8)	17 (15)	7 (7)	6 (6)	13 (13)	1 [0]	3 [2]	4 [2]
65～69歳	8 (8)	6 (5)	14 (13)	7 (7)	4 (4)	11 (11)	1 [1]	2 [1]	3 [2]
70～74歳	5 (5)	6 (6)	11 (11)	3 (3)	2 (2)	5 (5)	2 [2]	4 [4]	6 [6]
75歳以上	4 (4)	10 (9)	14 (13)	3 (3)	13 (13)	16 (16)	1 [1]	-3 [-4]	-2 [-3]
計	249 (236)	254 (223)	503 (459)	274 (256)	263 (228)	537 (484)	-25 [-20]	-9 [-5]	-34 [-25]

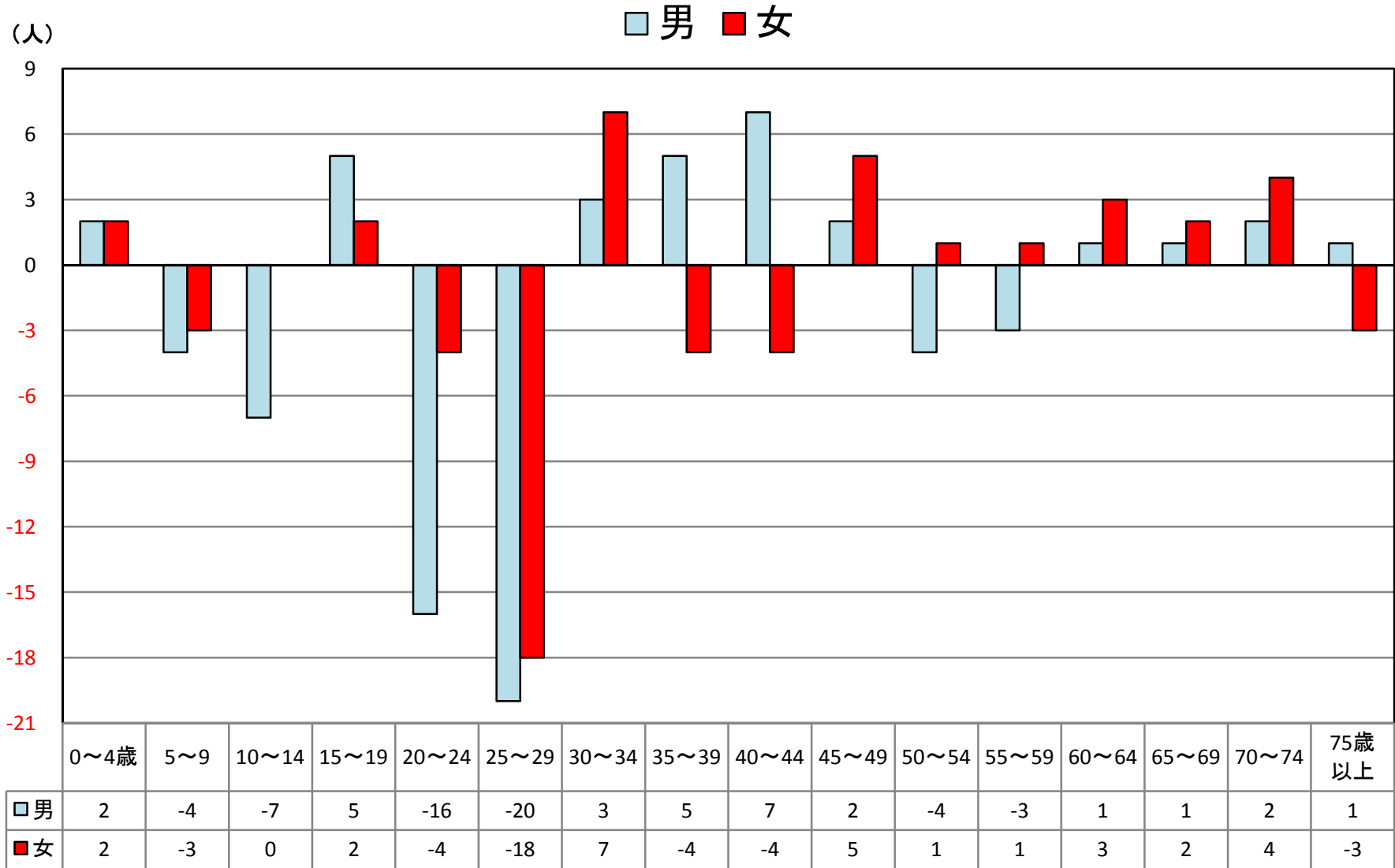
※()は日本人で内数、[]は日本人の転出入超過数

平成26年12月の年齢5歳階級別県外転出入者数

(人)

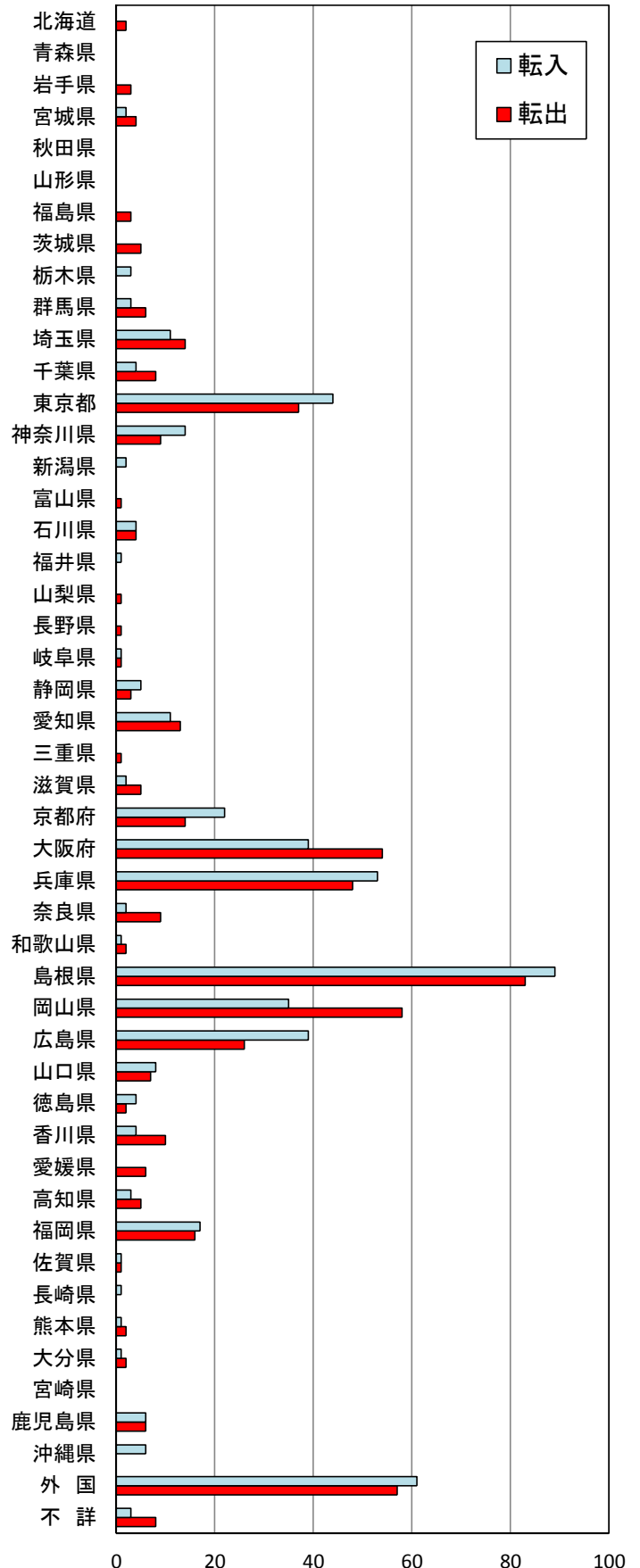


平成26年12月の5歳階級別転出入超過数



平成26年12月の地域別県外転出入者数(人)

	転入			転出		
	男	女	総数	男	女	総数
北海道	0	0	0	2	0	2
青森県	0	0	0	0	0	0
岩手県	0	0	0	2	1	3
宮城県	1	1	2	4	0	4
秋田県	0	0	0	0	0	0
山形県	0	0	0	0	0	0
福島県	0	0	0	3	0	3
茨城県	0	0	0	3	2	5
栃木県	1	2	3	0	0	0
群馬県	0	3	3	4	2	6
埼玉県	9	2	11	8	6	14
千葉県	1	3	4	4	4	8
東京都	28	16	44	20	17	37
神奈川県	11	3	14	7	2	9
新潟県	2	0	2	0	0	0
富山県	0	0	0	1	0	1
石川県	2	2	4	0	4	4
福井県	0	1	1	0	0	0
山梨県	0	0	0	1	0	1
長野県	0	0	0	1	0	1
岐阜県	1	0	1	0	1	1
静岡県	2	3	5	3	0	3
愛知県	6	5	11	9	4	13
三重県	0	0	0	1	0	1
滋賀県	1	1	2	3	2	5
京都府	11	11	22	6	8	14
大阪府	16	23	39	24	30	54
兵庫県	27	26	53	21	27	48
奈良県	2	0	2	4	5	9
和歌山県	0	1	1	1	1	2
島根県	40	49	89	45	38	83
岡山県	19	16	35	26	32	58
広島県	21	18	39	15	11	26
山口県	2	6	8	5	2	7
徳島県	2	2	4	1	1	2
香川県	3	1	4	4	6	10
愛媛県	0	0	0	3	3	6
高知県	0	3	3	2	3	5
福岡県	10	7	17	8	8	16
佐賀県	0	1	1	1	0	1
長崎県	1	0	1	0	0	0
熊本県	1	0	1	1	1	2
大分県	0	1	1	1	1	2
宮崎県	0	0	0	0	0	0
鹿児島県	3	3	6	5	1	6
沖縄県	3	3	6	0	0	0
外国	20	41	61	20	37	57
不詳	3	0	3	5	3	8
総数	249	254	503	274	263	537



平成27年1月1日現在市町村別推計人口及び平成26年12月人口動態

市町村	推計 世帯数	推計人口 (平成27年1月1日現在)			人口増減 (平成26年12月)										社会動態												
		総数	男	女	人口増減			自然動態				社会増減			転入					転出							
					総数	男	女	総数	男	女	出生	死亡	総数	男	女	総数	県外	うち男	県内	うち男	総数	県外	うち男	県内	うち男		
																										うち男	うち男
県計	215,192	573,467	273,626	299,841	-334	-158	-176	-300	-133	-167	377	193	677	326	-34	-25	-9	890	503	249	387	183	924	537	274	387	183
市計	165,366	424,802	203,481	221,321	-138	-66	-72	-165	-64	-101	293	152	458	216	27	-2	29	682	417	213	265	123	655	441	237	214	101
郡計	49,826	148,665	70,145	78,520	-196	-92	-104	-135	-69	-66	84	41	219	110	-61	-23	-38	208	86	36	122	60	269	96	37	173	82
東部地区	87,822	232,746	112,727	120,019	-88	-23	-65	-97	-29	-68	158	84	255	113	9	6	3	316	185	93	131	58	307	186	97	121	48
中部地区	36,927	104,911	49,370	55,541	-50	-28	-22	-59	-35	-24	58	29	117	64	9	7	2	164	74	37	90	46	155	52	22	103	54
西部地区	90,443	235,810	111,529	124,281	-196	-107	-89	-144	-69	-75	161	80	305	149	-52	-38	-14	410	244	119	166	79	462	299	155	163	81
鳥取市	74,512	193,377	94,035	99,342	-42	-8	-34	-71	-18	-53	132	73	203	91	29	10	19	251	157	84	94	44	222	155	92	67	26
米子市	59,608	147,871	69,962	77,909	-92	-59	-33	-53	-29	-24	117	58	170	87	-39	-30	-9	248	159	84	89	38	287	208	109	79	43
倉吉市	18,207	49,039	22,957	26,082	-1	-4	3	-22	-14	-8	24	11	46	25	21	10	11	91	47	24	44	19	70	29	14	41	19
境港市	13,039	34,515	16,527	17,988	-3	5	-8	-19	-3	-16	20	10	39	13	16	8	8	92	54	21	38	22	76	49	22	27	13
岩美郡	3,997	11,597	5,479	6,118	-16	-2	-14	-1	1	-2	6	3	7	2	-15	-3	-12	14	4	2	10	5	29	10	1	19	9
岩美町	3,997	11,597	5,479	6,118	-16	-2	-14	-1	1	-2	6	3	7	2	-15	-3	-12	14	4	2	10	5	29	10	1	19	9
八頭郡	9,313	27,772	13,213	14,559	-30	-13	-17	-25	-12	-13	20	8	45	20	-5	-1	-4	51	24	7	27	9	56	21	4	35	13
若桜町	1,310	3,424	1,634	1,790	-16	-4	-12	-13	-6	-7	0	0	13	6	-3	2	-5	11	7	2	4	1	14	9	1	5	0
智頭町	2,511	7,149	3,362	3,787	-6	-5	-1	-9	-4	-5	2	1	11	5	3	-1	4	11	5	2	6	0	8	4	1	4	2
八頭町	5,492	17,199	8,217	8,982	-8	-4	-4	-3	-2	-1	18	7	21	9	-5	-2	-3	29	12	3	17	8	34	8	2	26	11
東伯郡	18,720	55,872	26,413	29,459	-49	-24	-25	-37	-21	-16	34	18	71	39	-12	-3	-9	73	27	13	46	27	85	23	8	62	35
三朝町	2,348	6,591	3,095	3,496	0	1	-1	-4	0	-4	3	2	7	2	4	1	3	13	3	2	10	5	9	6	3	3	3
湯梨浜町	5,599	16,716	8,026	8,690	-21	-10	-11	-12	-7	-5	10	4	22	11	-9	-3	-6	30	12	7	18	10	39	8	2	31	18
琴浦町	5,874	17,646	8,228	9,418	-15	-7	-8	-7	-4	-3	13	6	20	10	-8	-3	-5	16	8	2	8	5	24	4	1	20	9
北栄町	4,899	14,919	7,064	7,855	-13	-8	-5	-14	-10	-4	8	6	22	16	1	2	-1	14	4	2	10	7	13	5	2	8	5
西伯郡	13,478	42,108	19,857	22,251	-76	-37	-39	-46	-26	-20	19	9	65	35	-30	-11	-19	54	24	13	30	15	84	33	19	51	20
日吉津村	1,163	3,445	1,597	1,848	-2	1	-3	3	2	1	5	4	2	2	-5	-1	-4	7	0	0	7	4	12	2	1	10	4
大山町	5,227	16,438	7,806	8,632	-27	-4	-23	-23	-9	-14	4	1	27	10	-4	5	-9	25	11	8	14	9	29	14	8	15	4
南部町	3,474	11,096	5,216	5,880	-21	-12	-9	-7	-5	-2	4	2	11	7	-14	-7	-7	9	6	3	3	1	23	7	4	16	7
伯耆町	3,614	11,129	5,238	5,891	-26	-22	-4	-19	-14	-5	6	2	25	16	-7	-8	1	13	7	2	6	1	20	10	6	10	5
日野郡	4,318	11,316	5,183	6,133	-25	-16	-9	-26	-11	-15	5	3	31	14	1	-5	6	16	7	1	9	4	15	9	5	6	5
日南町	1,981	4,899	2,246	2,653	-18	-10	-8	-18	-8	-10	1	0	19	8	0	-2	2	7	5	1	2	1	7	5	3	2	1
日野町	1,308	3,366	1,520	1,846	-3	0	-3	-4	-1	-3	1	1	5	2	1	1	0	5	0	0	5	3	4	3	1	1	1
江府町	1,029	3,051	1,417	1,634	-4	-6	2	-4	-2	-2	3	2	7	4	0	-4	4	4	2	0	2	0	4	1	1	3	3