

『エール』鳥取県発達障がい者支援センター

# 「発達障がい」かもしれない

と悩んでいる方へ



私 エルうさぎ

どうしてこうも  
うまくいかないこと  
だらけなんだろう…!

…もしかして

その悩み、エールに  
相談してみない？

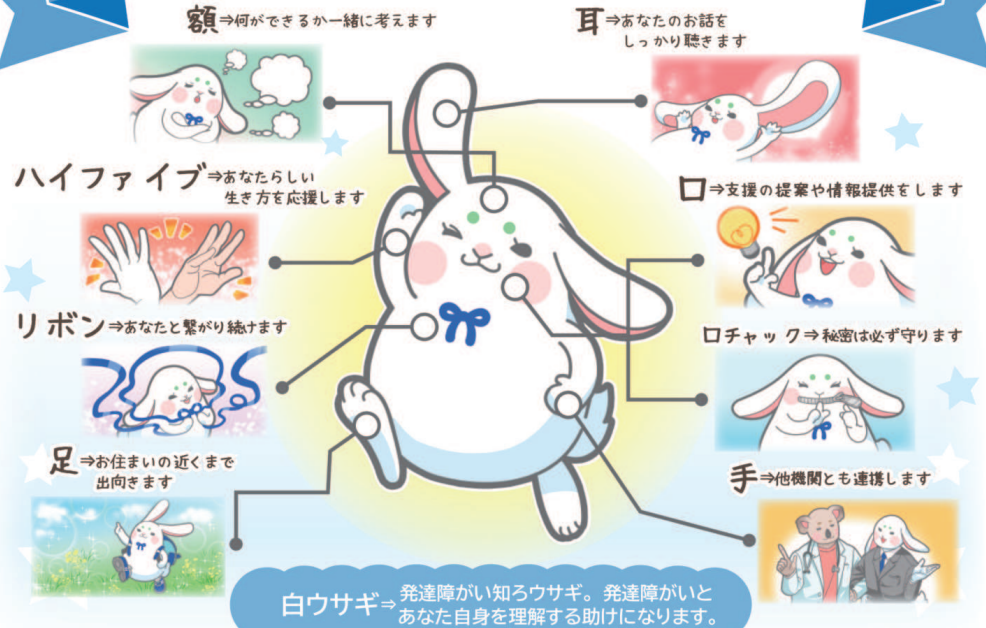
インターネットフォームで相談を受け付けています！



次のページへ



## 『エール』があなたにできること - エルうさぎを例に説明します -



あなたの相談内容に合わせてオーダーメイドの支援をします。

### ご利用案内

- ◆ 利用時間 月曜日～金曜日  
午前8時30分～午後5時15分  
(土・日・祝日・年末年始はお休みです)
- ◆ 相談は無料です。
- ◆ 来所・訪問でのご相談は予約制です。
- ◆ ご家族・関係機関からのご相談も受け付けます。

住所 〒682-0854  
鳥取県倉吉市みどり町3564-1  
(鳥取県立皆成学園内)

電話 0858-22-7208  
メール yell@pref.tottori.lg.jp  
HP https://www.pref.tottori.lg.jp/yell/

### アクセス



### 『エール』や発達障がいをもっと詳しく知りたい方へ

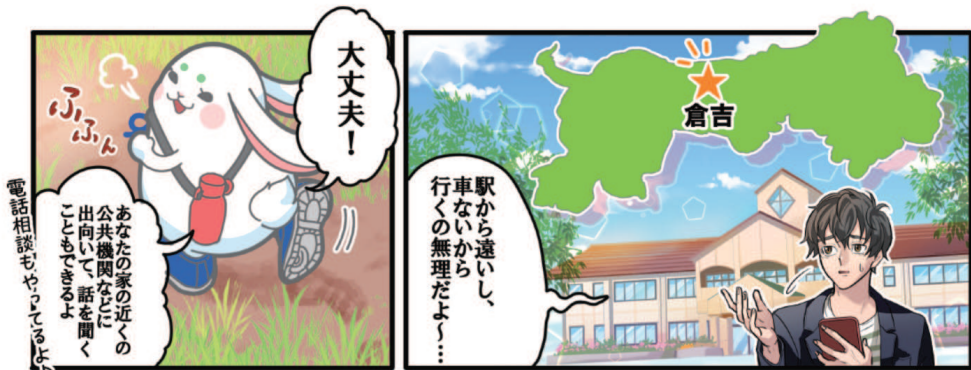
『エール』のホームページには以下の情報がありますので、ぜひお越しください。

- ◆ 『エール』の支援内容
- ◆ 発達障がいの理解と支援
- ◆ 研修のご案内

エール 鳥取県 検索



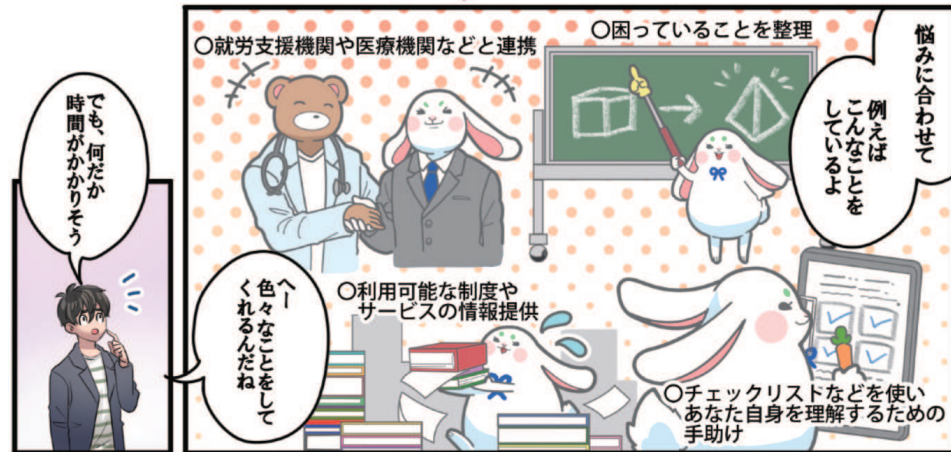
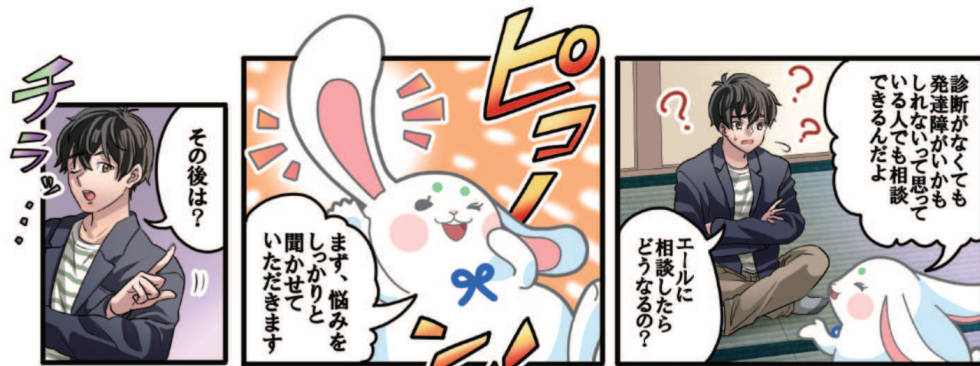




※路線バスなどを使って公共交通機関で来所する方法もあります



※ハイファイブ (high-five) ...ハイタッチの事。『エール』では応援や祝福の意味として使っている。



※『エール』は医療機関ではないので、発達障がいの診断はできません。

