

平成 26 年

鳥取県人口移動調査結果

平成 27 年 2 月

鳥取県地域振興部統計課

用語の説明

1 動態

- (1) 人口動態…自然動態及び社会動態をいう。
- (2) 自然動態…出生及び死亡をいう。
- (3) 社会動態…住居の変更を伴う人口の地域間移動をいう。

2 移動

- (1) 移動総数…県内移動者数（県内市町村間の転出入）と県外移動者数（県内外の転出入）を合計した数をいう。
- (2) 実移動総数…県内市町村間の転入者数と県外移動者数を合計した数をいう。
- (3) 県内転入者数…県内の市町村から県内の他の市町村へ転入した者の数をいう。
- (4) 県内転出者数…県内の市町村から県内の他の市町村へ転出した者の数をいう。この調査の県内移動については、転入だけを調査している。このため転出については、従前の住所地（市町村）により、算出した数である。
- (5) 県外転入者数…県外（外国を含む）の市町村から県内の市町村へ転入した者の数をいう。
- (6) 県外転出者数…県内の市町村から県外（外国を含む）の市町村へ転出した者の数をいう。

3 出生率及び死亡率

- (1) 出生率…人口に対する出生数の千分率（パーミル【‰】）をいう。
- (2) 死亡率…人口に対する死亡数の千分率（パーミル【‰】）をいう。

4 移動者の年齢

平成26年10月1日現在の満年齢による。

5 転出入超過数

転入者数から転出者数を差し引いた数をいう。この場合、転入超過の場合はプラス、転出超過の場合はマイナスとなる。

6 転出入超過率

人口に対する転出入超過数の千分率（パーミル【‰】）をいう。

利用上の注意

- 1 鳥取県人口移動調査は、「住民基本台帳法」の規定により届出された者を対象に、出生数及び死亡数、転入者数及び転出者数を、それぞれ住民票の異動日を基準として各月ごとに調査したものである。
- 2 人口動態は、平成26年1月から12月までの年間数値であり、市町村表記は平成26年12月末現在のものに記載している。
- 3 率を算出するのに用いた人口は、該当年の10月1日現在の推計人口又は国勢調査人口である。

調査結果の概要

1 自然動態

(1) 自然動態の推移

16年連続で減少し、減少数は過去最大

自然動態について、年別にみると、出生数は昭和30年(11,901人)から昭和45年(7,998人)までは、昭和42年(ひのえうまの翌年)を除き、減少傾向となっている。その後、第2次ベビーブーム期(昭和46年～49年)を迎え、昭和49年は9,030人まで増加した。その後は再び減少傾向となり、平成7年からは5,000人台、平成20年からは4,000人台となり、平成26年は4,548人で前年と比べ204人減少した。

死亡数は、平成2年ごろまでは5,000人前後を推移していたが、それ以降は増加傾向となっている。平成15年からは6,000人台、平成23年からは7,000人台となり、平成26年は7,092人で前年と比べ148人減少した。

この結果、自然動態は2,544人の減少で前年と比べ減少数は56人拡大し、16年連続の減少、減少数は過去最大となった。

図1 自然動態の推移 —昭和30年～平成26年



(2) 月別自然動態

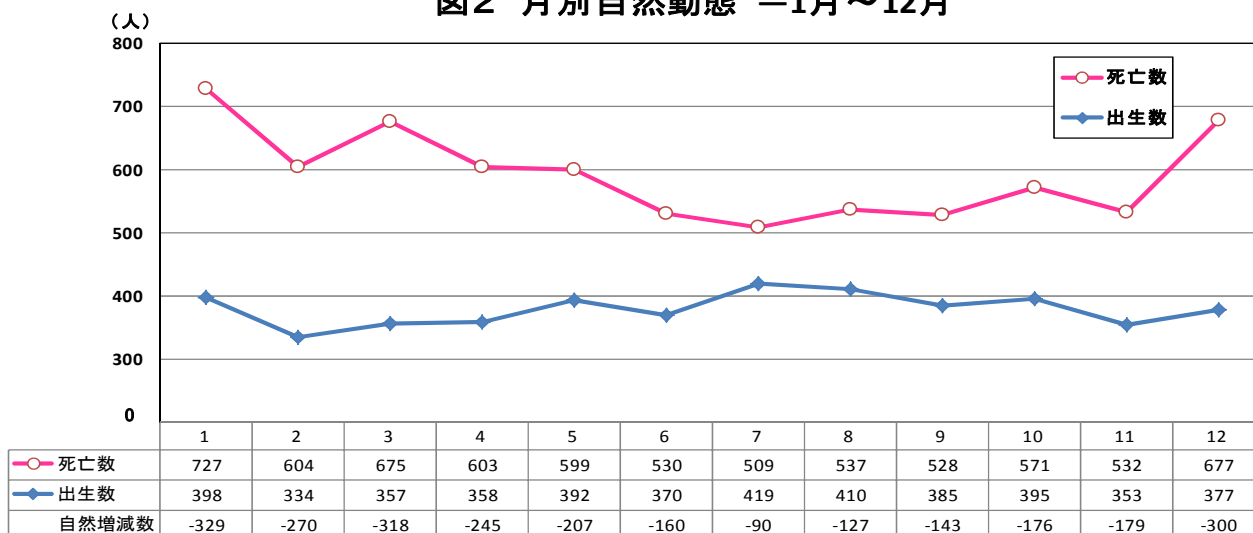
すべての月で自然減少となり、1月が最も多い

自然動態について、月別にみると、出生数は7月が419人(出生総数に占める割合9.2%)と最も多く、次いで8月が410人(同9.0%)、1月が398人(同8.8%)などとなっている。

死亡数は1月が727人(死亡総数に占める割合10.3%)と最も多く、次いで12月が677人(同9.5%)、3月が675人(同9.5%)などとなっている。

この結果、すべての月で自然減少となり、自然減少数は1月が329人と最も多かった。

図2 月別自然動態 —1月～12月



(3) 市町村別自然動態

日吉津村を除くすべての市町で自然減少

自然動態について、市町村別にみると、日吉津村を除くすべての市町で減少している。

自然増加数は日吉津村が4人。自然減少数は鳥取市が493人と最も多く、次いで倉吉市が340人、米子市が288人、大山町が198人などとなっている。

自然増加率（対1,000人比）は日吉津村が1.2‰。自然減少率（対1,000人比）は若桜町が19.7‰と最も高く、次いで日南町が18.4‰、江府町が17.0‰、大山町が12.0‰などとなっている。

図3 市町村別自然増減数

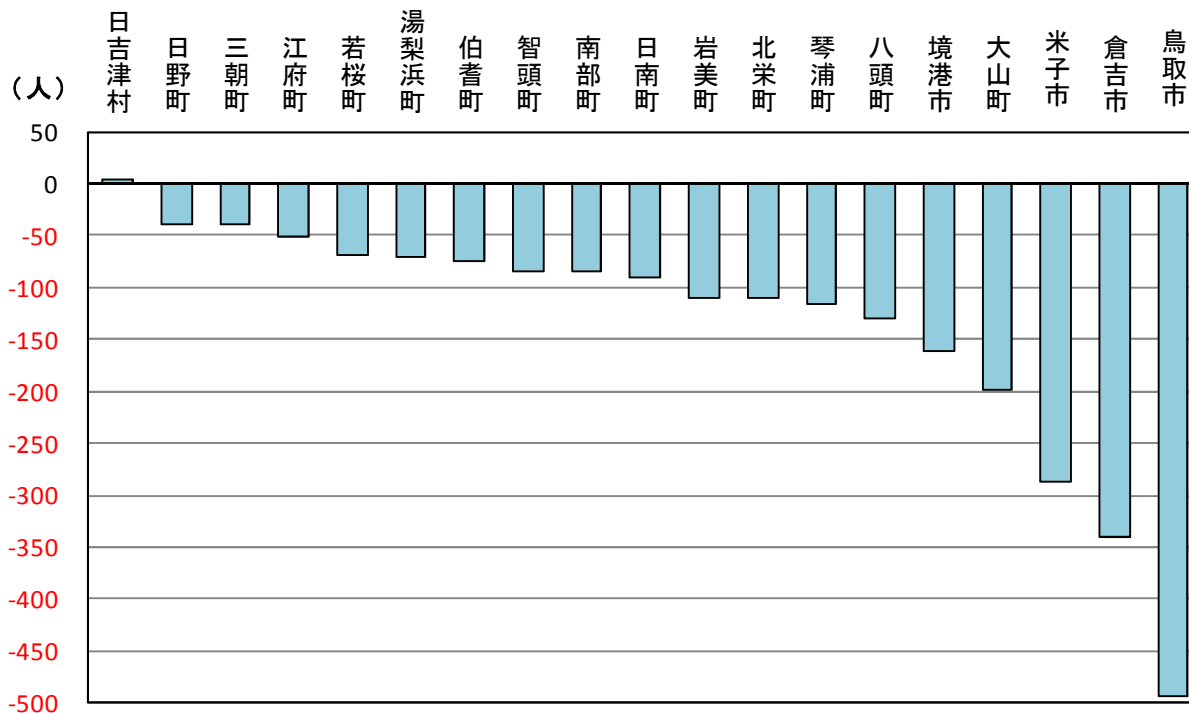
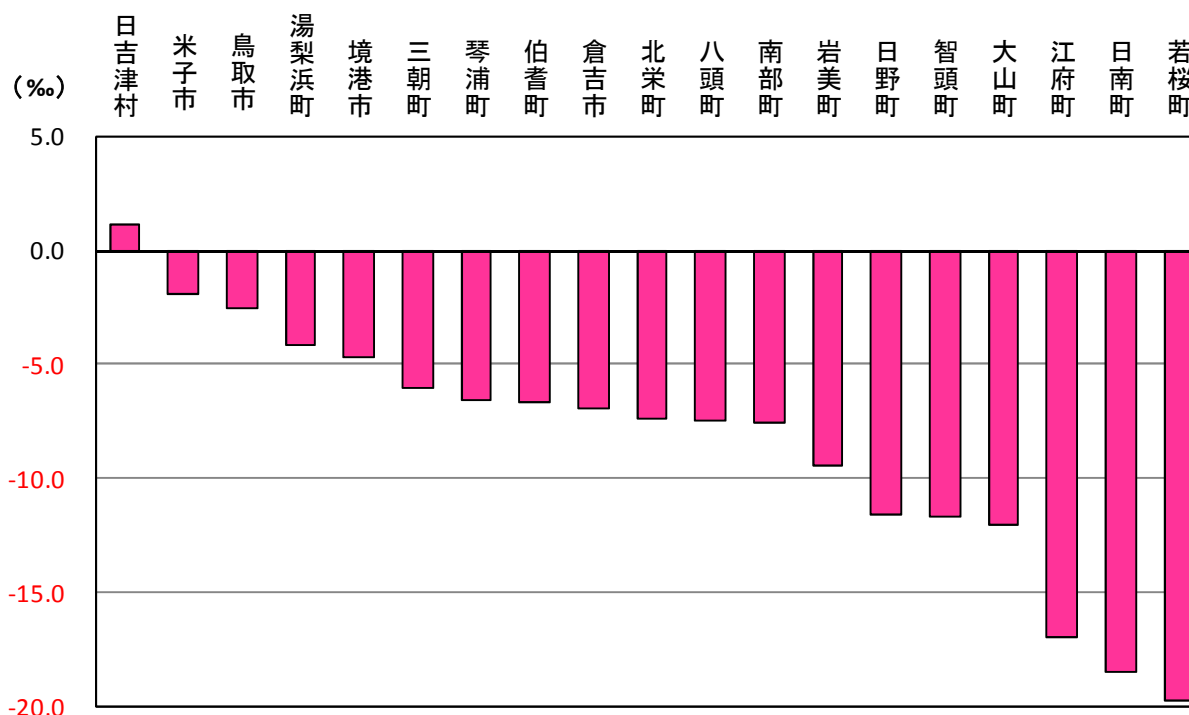


図4 市町村別自然増減率



2 社会動態

(1) 社会動態の推移

13年連続で減少したが、4年ぶりに転出超過数が減少

平成26年の1年間（1月1日～12月31日）に県内の市町村間を移動した者（県内移動者）は6,675人、県外転入者は10,485人、県外転出者は11,594人で、実移動総数は28,754人となり、1,109人の転出超過となった。

前年と比べると、県内移動者が327人減少、県外転入者が261人増加、県外転出者が316人減少、実移動総数が382人減少、転出超過数が577人減少した。

社会動態について、年別にみると、昭和30年から48年までは、日本経済の高度成長期により、県外転出者数が県外転入者数を大幅に上回る転出超過となっている。その後、2度の石油危機（昭和48年及び54年）による経済停滞などを背景として、県外転出者数と県外転入者数の差が縮まり、昭和51年に初めて転入超過となった。その後は再び転出超過傾向となり、平成14年以降は13年連続して減少が続いている。

図5 県外転出入者数の推移 —昭和30年～平成26年

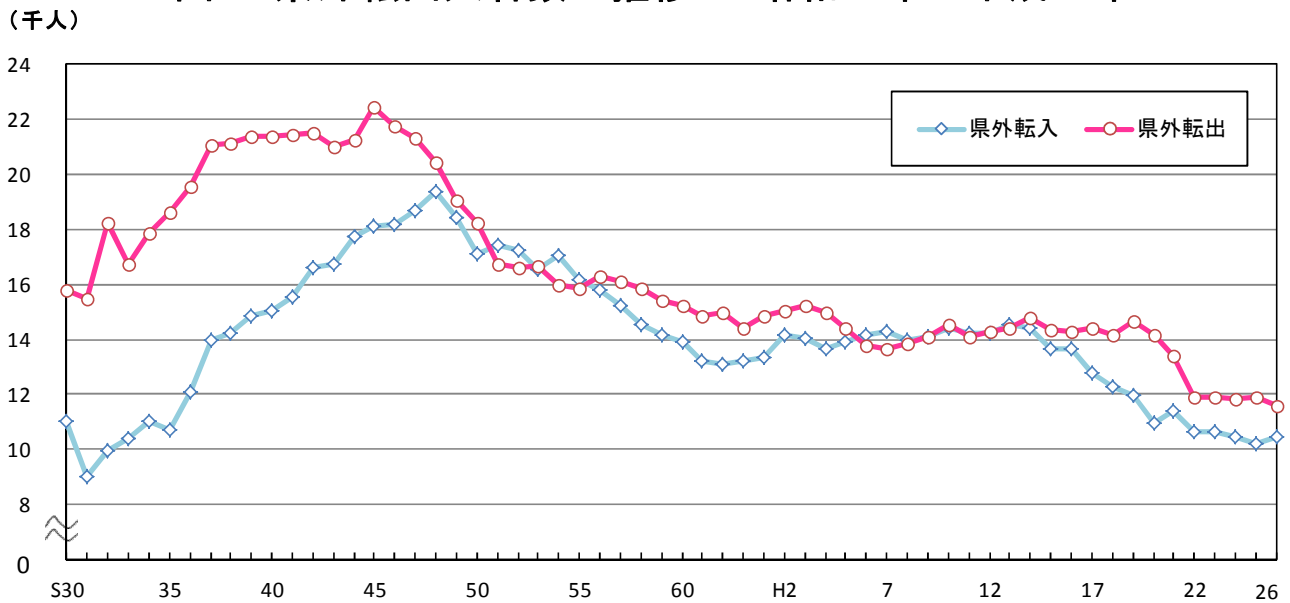


図6 県外転出入超過数の推移 —昭和30年～平成26年



(2) 月別社会動態

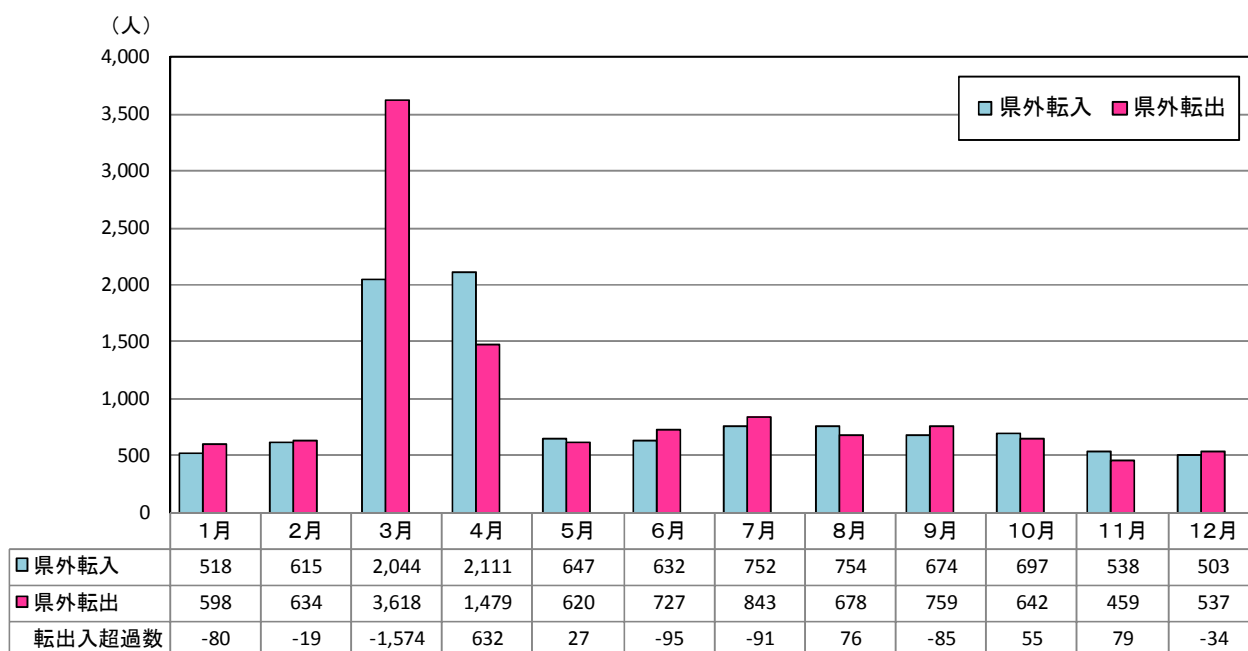
3月及び4月の2か月間で、年間実移動総数の4割を占める

社会動態について、月別にみると、県外転入は4月が2,111人（県外転入総数に占める割合20.1%）と最も多く、次いで3月が2,044人（同19.5%）、8月が754人（同7.2%）などとなっている。

県外転出は3月が3,618人（県外転出総数に占める割合31.2%）と最も多く、次いで4月が1,479人（同12.8%）、7月が843人（同7.3%）などとなっている。

この結果、転入超過数は4月が632人、転出超過数は3月が1,574人と最も多く、この2か月間で年間実移動総数の4割を占めている。

図7 月別県外転出入者数 —1月～12月



(3) 年齢5歳階級別社会動態

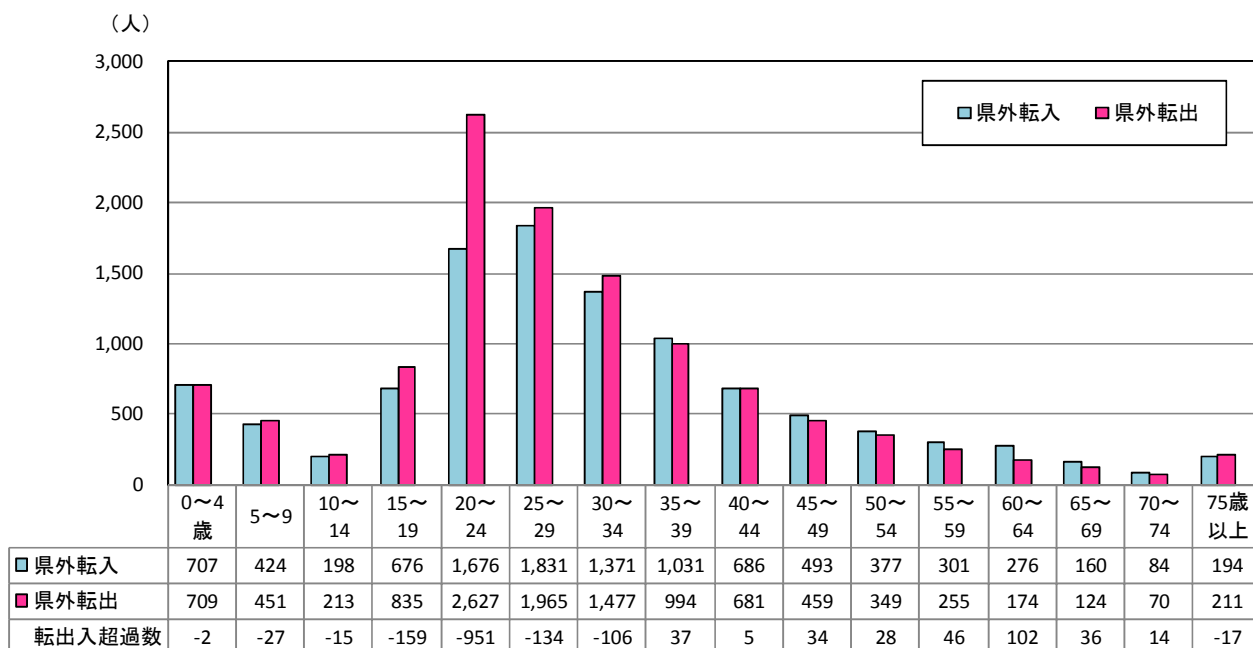
転入超過数は60～64歳、転出超過数は20～24歳が最も多い

社会動態について、年齢5歳階級別にみると、県外転入は25～29歳が1,831人（県外転入総数に占める割合17.5%）と最も多く、次いで20～24歳が1,676人（同16.0%）、30～34歳が1,371人（同13.1%）などとなっている。

県外転出は、20～24歳が2,627人（県外転出総数に占める割合22.7%）と最も多く、次いで25～29歳が1,965人（同16.9%）、30～34歳が1,477人（同12.7%）などとなっている。

この結果、転入超過数は60～64歳が102人、転出超過数は20～24歳が951人と最も多く、20～39歳で年間実移動総数の約6割を占めている。

図8 年齢5歳階級別転出入者数



(4) 地域別社会動態

県外転入超過数は島根県、県外転出超過数は東京都が最も多い

社会動態について、地域別（都道府県別）にみると、県外転入は島根県が1,553人と最も多く、次いで大阪府が1,018人、岡山県が860人、兵庫県が849人、広島県が793人、東京都が682人などとなっている。

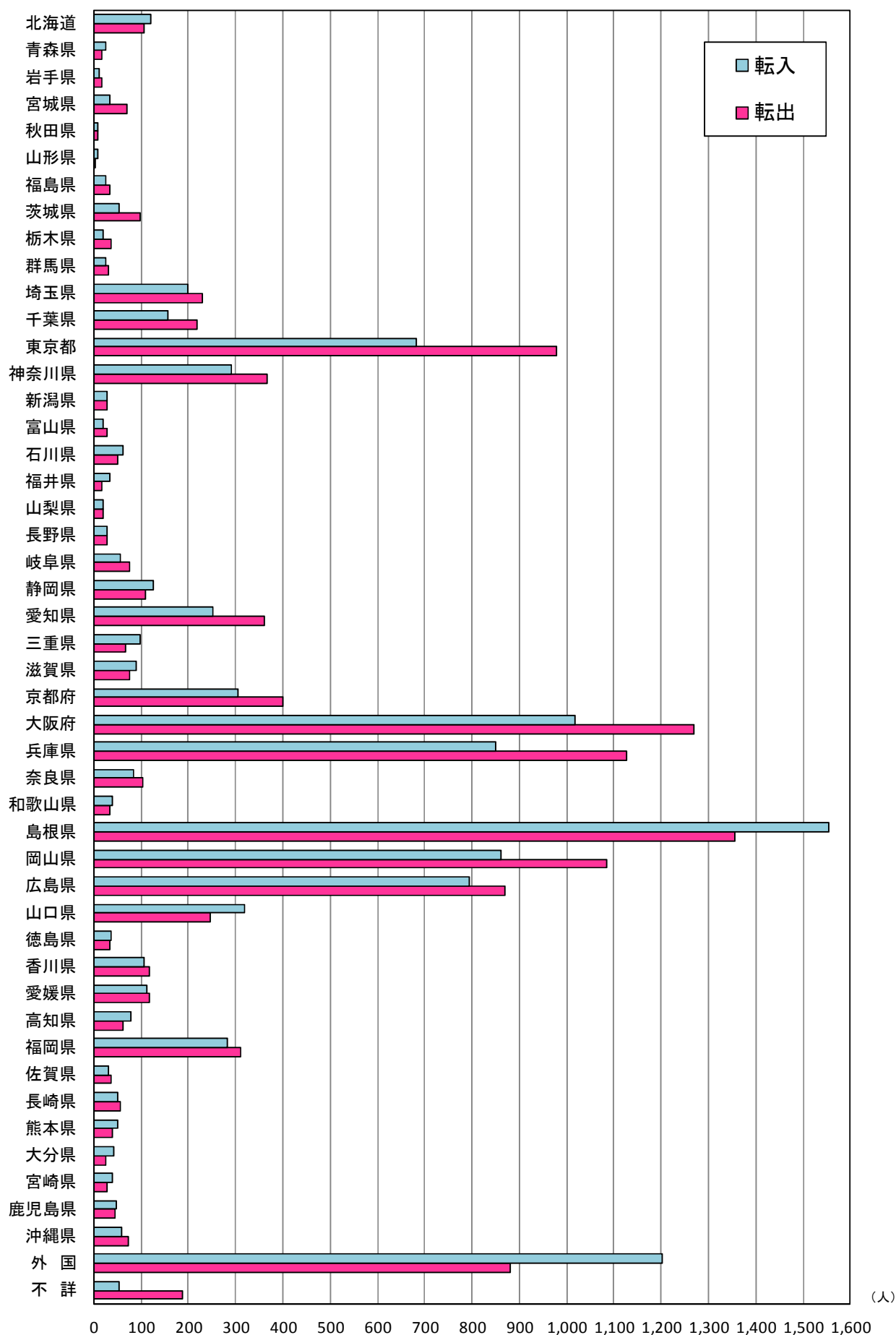
県外転出は、島根県が1,356人と最も多く、次いで大阪府が1,270人、兵庫県が1,128人、岡山県が1,086人、東京都が980人、広島県が870人などとなっている。

この結果、転入超過数は、島根県が197人と最も多く、次いで山口県が73人、三重県が29人、福井県、静岡県、高知県及び大分県で16人などとなっている。

一方、転出超過は、東京都が298人と最も多く、次いで兵庫県が279人、大阪府が252人、岡山県226人、愛知県111人などとなっている。

外国をみると、転入が1,202人、転出が881人となっており、転入超過数が321人となっているが、これは企業の外国人研修生が多くなっていることによるものと考えられる。

図9 地域別県外転出入者数



(5) 市町村別社会動態

北栄町、伯耆町及び日吉津村を除く16市町で社会減少

社会動態について、市町村別にみると、北栄町、伯耆町及び日吉津村を除く16市町で転出超過となっている。

転入超過数は北栄町が58人と最も多く、次いで伯耆町が34人、日吉津村が19人となっている。転出超過数は鳥取市が309人と最も多く、次いで米子市が149人、八頭町が120人、倉吉市が105人などとなっている。

転入超過率(対1,000人比)は日吉津村が5.5%と最も高く、次いで北栄町が3.9%、伯耆町が3.0%となっている。転出超過率(対1,000人比)は三朝町が11.5%と最も高く、次いで若桜町が10.7%、江府町が9.8%、日野町が9.5%などとなっている。

図10 市町村別転出入超過数

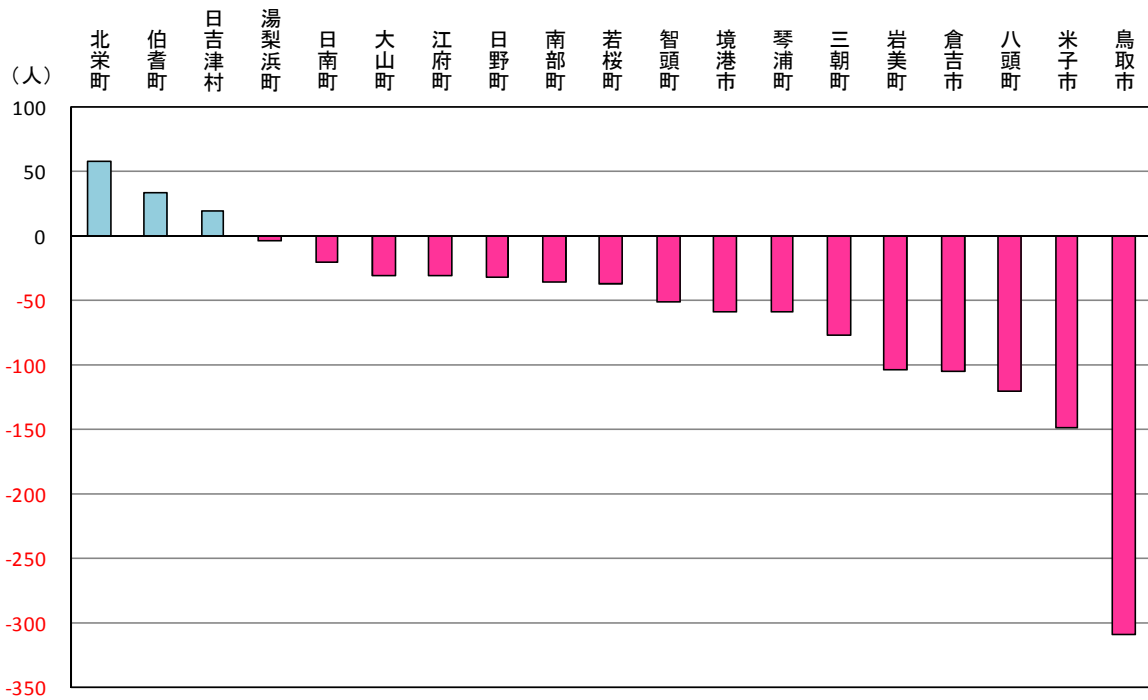
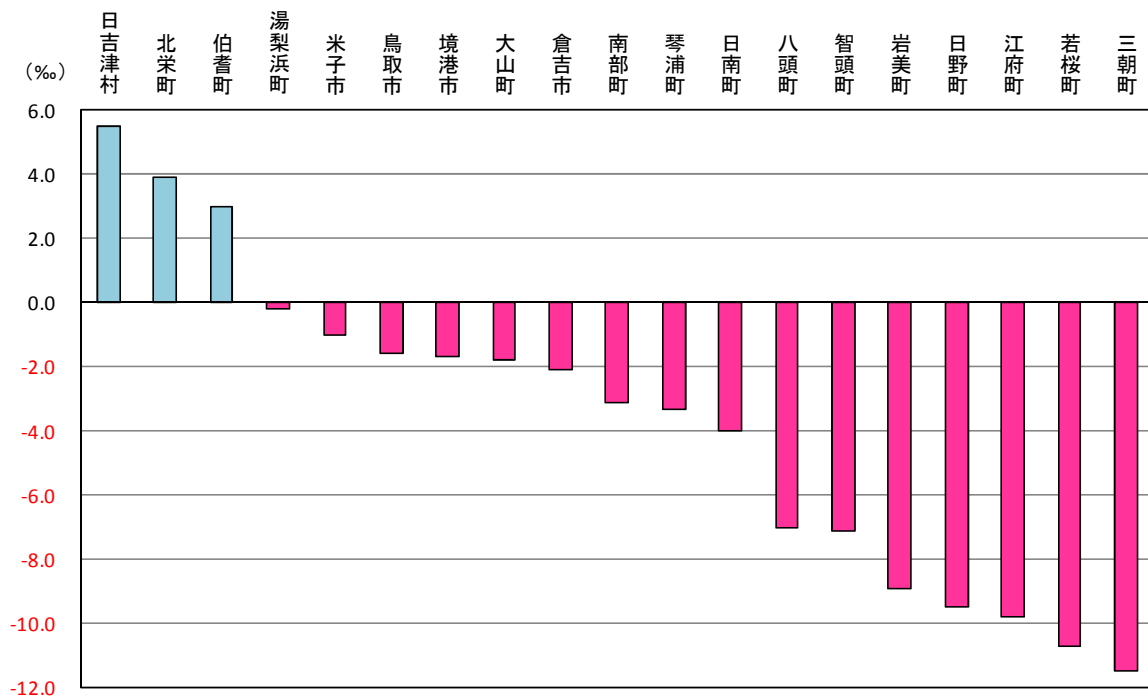


図11 市町村別転出入超過率



統計表

- 第 1 表 人口動態の推移
- 第 2 表 市町村別自然動態
- 第 3 表 月別自然動態
- 第 4 表 市町村別移動者数
- 第 5 表 月別実移動総数
- 第 6 表 前住地・転出先別県外移動者数
- 第 7 表 年齢 5 歳階級別実移動者総数
- 第 8 表 月別・年齢 5 歳階級別実移動者総数
- 第 9 表 県内移動者数

参考資料

- 1 鳥取県の人口動態の推移（S30～H26）
- 2 年齢階級別県外転入者数の推移（過去 10 年間）
- 3 年齢階級別県外転出者数の推移（過去 10 年間）
- 4 県外転入者数の推移（上位 6 都府県／過去 10 年間）
- 5 県外転出者数の推移（上位 6 都府県／過去 10 年間）
- 6 都道府県別転出入超過数の推移（上位 6 都府県／過去 10 年間）

第1表 人口動態の推移

年次	実数						
	人口増減	自然動態			社会動態		
		自然増減	出生	死亡	社会増減	県外転入	県外転出
昭和30年	2,017	6,795	11,901	5,106	-4,778	11,016	15,794
31	-205	6,302	11,639	5,337	-6,507	8,991	15,498
32	-3,108	5,198	10,710	5,512	-8,306	9,948	18,254
33	-952	5,381	10,508	5,127	-6,333	10,409	16,742
34	-1,473	5,337	10,360	5,023	-6,810	11,029	17,839
35	-3,804	4,102	9,575	5,473	-7,906	10,720	18,626
36	-3,349	4,126	9,441	5,315	-7,475	12,107	19,582
37	-3,049	4,022	9,134	5,112	-7,071	13,987	21,058
38	-3,304	3,557	8,692	5,135	-6,861	14,236	21,097
39	-2,972	3,556	8,694	5,138	-6,528	14,852	21,380
40	-3,135	3,238	8,560	5,322	-6,373	15,007	21,380
41	-4,800	1,127	6,125	4,998	-5,927	15,513	21,440
42	-1,192	3,663	8,677	5,014	-4,855	16,627	21,482
43	-1,197	3,029	8,101	5,072	-4,226	16,740	20,966
44	-537	2,965	8,061	5,096	-3,502	17,739	21,241
45	-1,549	2,788	7,998	5,210	-4,337	18,101	22,438
46	138	3,704	8,673	4,969	-3,566	18,164	21,730
47	1,487	4,112	8,993	4,881	-2,625	18,670	21,295
48	3,299	4,345	9,011	4,666	-1,046	19,395	20,441
49	3,484	4,135	9,030	4,895	-651	18,420	19,071
50	2,759	3,854	8,755	4,901	-1,095	17,119	18,214
51	4,464	3,786	8,657	4,871	678	17,415	16,737
52	4,299	3,694	8,501	4,807	605	17,212	16,607
53	3,446	3,567	8,423	4,856	-121	16,538	16,659
54	4,714	3,593	8,267	4,674	1,121	17,073	15,952
55	3,566	3,236	8,196	4,960	330	16,183	15,853
56	2,701	3,196	8,006	4,810	-495	15,806	16,301
57	2,331	3,199	7,939	4,740	-868	15,215	16,083
58	1,899	3,247	8,238	4,991	-1,348	14,533	15,881
59	1,625	2,939	7,982	5,043	-1,314	14,127	15,441
60	1,304	2,657	7,508	4,851	-1,353	13,891	15,244
61	739	2,362	7,342	4,980	-1,623	13,208	14,831
62	259	2,179	6,989	4,810	-1,920	13,077	14,997
63	533	1,706	6,887	5,181	-1,173	13,233	14,406
平成元	-27	1,450	6,400	4,950	-1,477	13,373	14,850
2	252	1,171	6,398	5,227	-919	14,142	15,061
3	-386	830	6,227	5,397	-1,216	14,020	15,236
4	-750	615	6,019	5,404	-1,365	13,633	14,998
5	-182	308	5,843	5,535	-490	13,891	14,381
6	897	513	6,042	5,529	384	14,139	13,755
7	610	-33	5,746	5,779	643	14,310	13,667
8	365	207	5,614	5,407	158	13,979	13,821
9	-78	-78	5,592	5,670	0	14,086	14,086
10	-100	15	5,643	5,628	-115	14,391	14,506
11	-368	-463	5,385	5,848	95	14,219	14,124
12	-346	-303	5,647	5,950	-43	14,209	14,252
13	-73	-192	5,633	5,825	119	14,528	14,409
14	-884	-476	5,382	5,858	-408	14,398	14,806
15	-1,347	-614	5,465	6,079	-733	13,636	14,369
16	-1,537	-876	5,307	6,183	-661	13,625	14,286
17	-2,832	-1,254	5,038	6,292	-1,578	12,807	14,385
18	-2,988	-1,069	5,235	6,304	-1,919	12,264	14,183
19	-4,269	-1,567	5,051	6,618	-2,702	11,949	14,651
20	-4,937	-1,735	4,921	6,656	-3,202	10,938	14,140
21	-3,724	-1,747	4,880	6,627	-1,977	11,405	13,382
22	-3,361	-2,122	4,793	6,915	-1,239	10,665	11,904
23	-3,314	-2,031	4,971	7,002	-1,283	10,635	11,918
24	-3,639	-2,254	4,823	7,077	-1,385	10,431	11,816
25	-4,174	-2,488	4,752	7,240	-1,686	10,224	11,910
26	-3,653	-2,544	4,548	7,092	-1,109	10,485	11,594
対前年比較	521	-56	-204	-148	577	261	-316

(注)1 自然動態の数値は、昭和63年までは厚生省、県健康対策課の「人口動態統計」、
 2 社会動態の数値は、昭和44年までは総理府統計局の「住民基本台帳人口移動報告」

(人、‰)

率 (人口1,000人あたり)								年次
人口増減	自然動態			社会動態				
	自然増減	出生	死亡	社会増減	県外転入	県外転出		
3.3	11.1	19.4	8.3	-7.8	17.9	25.7	昭和30年	
-0.3	10.3	19.0	8.7	-10.6	14.7	25.3	31	
-5.1	8.5	17.6	9.0	-13.6	16.3	30.0	32	
-1.6	8.9	17.3	8.5	-10.4	17.2	27.6	33	
-2.4	8.8	17.2	8.3	-11.3	18.3	29.5	34	
-6.3	6.8	16.0	9.1	-13.2	17.9	31.1	35	
-5.6	6.9	15.8	8.9	-12.5	20.3	32.9	36	
-5.1	6.8	15.4	8.6	-11.9	23.6	35.5	37	
-5.6	6.0	14.7	8.7	-11.6	24.1	35.7	38	
-5.1	6.1	14.9	8.8	-11.2	25.4	36.5	39	
-5.4	5.6	14.8	9.2	-11.0	25.9	36.9	40	
-8.4	2.0	10.7	8.7	-10.3	27.1	37.4	41	
-2.1	6.4	15.2	8.8	-8.5	29.1	37.6	42	
-2.1	5.3	14.2	8.9	-7.4	29.3	36.7	43	
-0.9	5.2	14.1	8.9	-6.1	31.1	37.3	44	
-2.7	4.9	14.1	9.2	-7.6	31.8	39.4	45	
0.2	6.5	15.2	8.7	-6.3	31.9	38.2	46	
2.6	7.2	15.8	8.6	-4.6	32.7	37.3	47	
5.7	7.6	15.7	8.1	-1.8	33.8	35.6	48	
6.0	7.2	15.6	8.5	-1.1	31.9	33.0	49	
4.7	6.6	15.1	8.4	-1.9	29.4	31.3	50	
7.6	6.5	14.8	8.3	1.2	29.7	28.6	51	
7.3	6.3	14.4	8.1	1.0	29.1	28.1	52	
5.8	6.0	14.2	8.2	-0.2	27.8	28.0	53	
7.9	6.0	13.8	7.8	1.9	28.5	26.6	54	
5.9	5.4	13.6	8.2	0.5	26.8	26.2	55	
4.4	5.3	13.2	7.9	-0.8	26.0	26.8	56	
3.8	5.2	13.0	7.8	-1.4	24.9	26.4	57	
3.1	5.3	13.5	8.2	-2.2	23.7	25.9	58	
2.6	4.8	13.0	8.2	-2.1	23.0	25.1	59	
2.1	4.3	12.2	7.9	-2.2	22.5	24.7	60	
1.2	3.8	11.9	8.1	-2.6	21.4	24.1	61	
0.4	3.5	11.3	7.8	-3.1	21.2	24.3	62	
0.9	2.8	11.2	8.4	-1.9	21.5	23.4	63	
0.0	2.4	10.4	8.0	-2.4	21.7	24.1	平成元	
0.4	1.9	10.4	8.5	-1.5	23.0	24.5	2	
-0.6	1.4	10.1	8.8	-2.0	22.8	24.8	3	
-1.2	1.0	9.8	8.8	-2.2	22.2	24.4	4	
-0.3	0.5	9.5	9.0	-0.8	22.6	23.4	5	
1.5	0.8	9.8	9.0	0.6	23.0	22.4	6	
1.0	-0.1	9.3	9.4	1.0	23.3	22.2	7	
0.6	0.3	9.1	8.8	0.3	22.7	22.5	8	
-0.1	-0.1	9.1	9.2	0.0	22.9	22.9	9	
-0.2	0.0	9.2	9.1	-0.2	23.4	23.6	10	
-0.6	-0.8	8.8	9.5	0.2	23.1	23.0	11	
-0.6	-0.5	9.2	9.7	-0.1	23.2	23.2	12	
-0.1	-0.3	9.2	9.5	0.2	23.7	23.5	13	
-1.4	-0.8	8.8	9.6	-0.7	23.5	24.2	14	
-2.2	-1.0	8.9	9.9	-1.2	22.3	23.5	15	
-2.5	-1.4	8.7	10.1	-1.1	22.3	23.4	16	
-4.7	-2.1	8.3	10.4	-2.6	21.1	23.7	17	
-4.9	-1.8	8.7	10.4	-3.2	20.3	23.5	18	
-7.1	-2.6	8.4	11.0	-4.5	19.9	24.4	19	
-8.3	-2.9	8.3	11.2	-5.4	18.4	23.8	20	
-6.3	-3.0	8.3	11.2	-3.3	19.3	22.6	21	
-5.7	-3.6	8.1	11.7	-2.1	18.1	20.2	22	
-5.7	-3.5	8.5	12.0	-2.2	18.2	20.4	23	
-6.3	-3.9	8.3	12.2	-2.4	17.9	20.3	24	
-7.2	-4.3	8.2	12.5	-2.9	17.7	20.6	25	
-6.4	-4.4	7.9	12.4	-1.9	18.3	20.2	26	
0.8	-0.1	-0.3	-0.1	1.0	0.6	-0.4	対前年比較	

平成元年以降は統計課「県人口移動調査」
、昭和45年以降は統計課「県人口移動調査」

第2表 市町村別自然動態

(H26. 1. 1~H26. 12. 31)

(人、%)

市町村	実数									人口1,000人あたり		
	自然増減			出生			死亡			自然増減率	出生率	死亡率
	総数	男	女	総数	男	女	総数	男	女			
県計	-2,544	-1,204	-1,340	4,548	2,309	2,239	7,092	3,513	3,579	-4.4	7.9	12.4
市計	-1,283	-604	-679	3,578	1,818	1,760	4,861	2,422	2,439	-3.0	8.4	11.4
郡計	-1,261	-600	-661	970	491	479	2,231	1,091	1,140	-8.5	6.5	15.0
東部地区	-884	-399	-485	1,871	957	914	2,755	1,356	1,399	-3.8	8.0	11.8
中部地区	-676	-334	-342	802	408	394	1,478	742	736	-6.4	7.6	14.1
西部地区	-984	-471	-513	1,875	944	931	2,859	1,415	1,444	-4.2	7.9	12.1
鳥取市	-493	-200	-293	1,644	847	797	2,137	1,047	1,090	-2.5	8.5	11.0
米子市	-288	-138	-150	1,330	670	660	1,618	808	810	-1.9	9.0	10.9
倉吉市	-340	-171	-169	364	177	187	704	348	356	-6.9	7.4	14.3
境港市	-162	-95	-67	240	124	116	402	219	183	-4.7	7.0	11.6
岩美郡	-110	-41	-69	60	35	25	170	76	94	-9.4	5.1	14.6
岩美町	-110	-41	-69	60	35	25	170	76	94	-9.4	5.1	14.6
八頭郡	-281	-158	-123	167	75	92	448	233	215	-10.1	6.0	16.1
若桜町	-68	-30	-38	12	4	8	80	34	46	-19.7	3.5	23.2
智頭町	-84	-44	-40	41	21	20	125	65	60	-11.7	5.7	17.4
八頭町	-129	-84	-45	114	50	64	243	134	109	-7.5	6.6	14.1
東伯郡	-336	-163	-173	438	231	207	774	394	380	-6.0	7.8	13.8
三朝町	-40	-14	-26	46	25	21	86	39	47	-6.0	7.0	13.0
湯梨浜町	-70	-32	-38	144	68	76	214	100	114	-4.2	8.6	12.8
琴浦町	-116	-57	-59	142	76	66	258	133	125	-6.6	8.0	14.6
北栄町	-110	-60	-50	106	62	44	216	122	94	-7.4	7.1	14.5
西伯郡	-352	-153	-199	254	128	126	606	281	325	-8.3	6.0	14.3
日吉津村	4	5	-1	31	18	13	27	13	14	1.2	9.0	7.8
大山町	-198	-83	-115	91	46	45	289	129	160	-12.0	5.5	17.5
南部町	-84	-35	-49	61	30	31	145	65	80	-7.5	5.5	13.0
伯耆町	-74	-40	-34	71	34	37	145	74	71	-6.6	6.4	13.0
日野郡	-182	-85	-97	51	22	29	233	107	126	-16.0	4.5	20.5
日南町	-91	-49	-42	18	9	9	109	58	51	-18.4	3.6	22.1
日野町	-39	-19	-20	15	5	10	54	24	30	-11.5	4.4	16.0
江府町	-52	-17	-35	18	8	10	70	25	45	-17.0	5.9	22.8

※自然増減率、出生率、死亡率については、小数第二位以下を四捨五入して算出

第3表 月別自然動態

(人、%)

月次		自然増減			出生			死亡		
		総数	男	女	総数	男	女	総数	男	女
実 数	総数	-2,544	-1,204	-1,340	4,548	2,309	2,239	7,092	3,513	3,579
	1月	-329	-167	-162	398	205	193	727	372	355
	2月	-270	-137	-133	334	173	161	604	310	294
	3月	-318	-147	-171	357	180	177	675	327	348
	4月	-245	-100	-145	358	186	172	603	286	317
	5月	-207	-89	-118	392	203	189	599	292	307
	6月	-160	-74	-86	370	192	178	530	266	264
	7月	-90	-68	-22	419	198	221	509	266	243
	8月	-127	-52	-75	410	217	193	537	269	268
	9月	-143	-68	-75	385	185	200	528	253	275
	10月	-176	-82	-94	395	199	196	571	281	290
	11月	-179	-87	-92	353	178	175	532	265	267
	12月	-300	-133	-167	377	193	184	677	326	351
割 合	総数	-	-	-	100.0	100.0	100.0	100.0	100.0	100.0
	1月	-	-	-	8.8	8.9	8.6	10.3	10.6	9.9
	2月	-	-	-	7.3	7.5	7.2	8.5	8.8	8.2
	3月	-	-	-	7.8	7.8	7.9	9.5	9.3	9.7
	4月	-	-	-	7.9	8.1	7.7	8.5	8.1	8.9
	5月	-	-	-	8.6	8.8	8.4	8.4	8.3	8.6
	6月	-	-	-	8.1	8.3	7.9	7.5	7.6	7.4
	7月	-	-	-	9.2	8.6	9.9	7.2	7.6	6.8
	8月	-	-	-	9.0	9.4	8.6	7.6	7.7	7.5
	9月	-	-	-	8.5	8.0	8.9	7.4	7.2	7.7
	10月	-	-	-	8.7	8.6	8.8	8.1	8.0	8.1
	11月	-	-	-	7.8	7.7	7.8	7.5	7.5	7.5
	12月	-	-	-	8.3	8.4	8.2	9.5	9.3	9.8

第4表 市町村別移動者数

市町村	移動総数			転入								
				転入総数			県外転入			県内転入		
	平成26年	平成25年	増減数	平成26年	平成25年	増減数	平成26年	平成25年	増減数	平成26年	平成25年	増減数
県計	35,429	36,138	-709	17,160	17,226	-66	10,485	10,224	261	6,675	7,002	-327
市計	26,668	27,452	-784	13,023	13,229	-206	8,703	8,616	87	4,320	4,613	-293
郡計	8,761	8,686	75	4,137	3,997	140	1,782	1,608	174	2,355	2,389	-34
東部地区	12,765	13,286	-521	6,072	6,027	45	4,131	4,118	13	1,941	1,909	32
中部地区	6,396	6,319	77	3,105	3,086	19	1,418	1,263	155	1,687	1,823	-136
西部地区	16,268	16,533	-265	7,983	8,113	-130	4,936	4,843	93	3,047	3,270	-223
鳥取市	10,563	11,119	-556	5,127	5,122	5	3,691	3,687	4	1,436	1,435	1
米子市	10,407	10,489	-82	5,129	5,299	-170	3,384	3,369	15	1,745	1,930	-185
倉吉市	2,963	3,073	-110	1,429	1,474	-45	712	674	38	717	800	-83
境港市	2,735	2,771	-36	1,338	1,334	4	916	886	30	422	448	-26
岩美郡	698	690	8	297	297	0	166	133	33	131	164	-33
岩美町	698	690	8	297	297	0	166	133	33	131	164	-33
八頭郡	1,504	1,477	27	648	608	40	274	298	-24	374	310	64
若桜町	203	198	5	83	80	3	45	49	-4	38	31	7
智頭町	433	385	48	191	167	24	98	89	9	93	78	15
八頭町	868	894	-26	374	361	13	131	160	-29	243	201	42
東伯郡	3,433	3,246	187	1,676	1,612	64	706	589	117	970	1,023	-53
三朝町	364	367	-3	144	183	-39	59	72	-13	85	111	-26
湯梨浜町	1,066	1,080	-14	531	540	-9	173	183	-10	358	357	1
琴浦町	1,137	959	178	539	460	79	304	180	124	235	280	-45
北栄町	866	840	26	462	429	33	170	154	16	292	275	17
西伯郡	2,544	2,633	-89	1,266	1,216	50	514	466	48	752	750	2
日吉津村	343	337	6	181	155	26	51	50	1	130	105	25
大山町	862	931	-69	416	418	-2	185	156	29	231	262	-31
南部町	611	562	49	288	262	26	128	89	39	160	173	-13
伯耆町	728	803	-75	381	381	0	150	171	-21	231	210	21
日野郡	582	640	-58	250	264	-14	122	122	0	128	142	-14
日南町	250	288	-38	115	128	-13	59	73	-14	56	55	1
日野町	198	194	4	83	72	11	37	30	7	46	42	4
江府町	134	158	-24	52	64	-12	26	19	7	26	45	-19

(人、%)

転 出									転 入 超 過 数			転出入超過率 (人口1,000人あたり)		市 町 村
転 出 総 数			県 外 転 出			県 内 転 出			平成 26年	平成 25年	増減数	平成 26年	平成 25年	
平成 26年	平成 25年	増減数	平成 26年	平成 25年	増減数	平成 26年	平成 25年	増減数						
18,269	18,912	-643	11,594	11,910	-316	6,675	7,002	-327	-1,109	-1,686	577	-1.9	-2.9	県 計
13,645	14,223	-578	9,543	9,915	-372	4,102	4,308	-206	-622	-994	372	-1.5	-2.3	市 計
4,624	4,689	-65	2,051	1,995	56	2,573	2,694	-121	-487	-692	205	-3.3	-4.6	郡 計
6,693	7,259	-566	4,593	5,192	-599	2,100	2,067	33	-621	-1,232	611	-2.7	-5.3	東部地区
3,291	3,233	58	1,581	1,370	211	1,710	1,863	-153	-186	-147	-39	-1.8	-1.4	中部地区
8,285	8,420	-135	5,420	5,348	72	2,865	3,072	-207	-302	-307	5	-1.3	-1.3	西部地区
5,436	5,997	-561	4,035	4,609	-574	1,401	1,388	13	-309	-875	566	-1.6	-4.5	鳥 取 市
5,278	5,190	88	3,755	3,615	140	1,523	1,575	-52	-149	109	-258	-1.0	0.7	米 子 市
1,534	1,599	-65	787	702	85	747	897	-150	-105	-125	20	-2.1	-2.5	倉 吉 市
1,397	1,437	-40	966	989	-23	431	448	-17	-59	-103	44	-1.7	-3.0	境 港 市
401	393	8	177	177	0	224	216	8	-104	-96	-8	-8.9	-8.1	岩 美 郡
401	393	8	177	177	0	224	216	8	-104	-96	-8	-8.9	-8.1	岩 美 町
856	869	-13	381	406	-25	475	463	12	-208	-261	53	-7.5	-9.2	八 頭 郡
120	118	2	57	62	-5	63	56	7	-37	-38	1	-10.7	-10.7	若 桜 町
242	218	24	101	112	-11	141	106	35	-51	-51	0	-7.1	-7.0	智 頭 町
494	533	-39	223	232	-9	271	301	-30	-120	-172	52	-7.0	-9.8	八 頭 町
1,757	1,634	123	794	668	126	963	966	-3	-81	-22	-59	-1.4	-0.4	東 伯 郡
220	184	36	107	80	27	113	104	9	-76	-1	-75	-11.5	-0.1	三 朝 町
535	540	-5	242	205	37	293	335	-42	-4	0	-4	-0.2	0.0	湯 梨 浜 町
598	499	99	280	234	46	318	265	53	-59	-39	-20	-3.3	-2.2	琴 浦 町
404	411	-7	165	149	16	239	262	-23	58	18	40	3.9	1.2	北 栄 町
1,278	1,417	-139	553	598	-45	725	819	-94	-12	-201	189	-0.3	-4.7	西 伯 郡
162	182	-20	51	59	-8	111	123	-12	19	-27	46	5.5	-7.9	日 吉 津 村
446	513	-67	220	213	7	226	300	-74	-30	-95	65	-1.8	-5.7	大 山 町
323	300	23	141	132	9	182	168	14	-35	-38	3	-3.1	-3.4	南 部 町
347	422	-75	141	194	-53	206	228	-22	34	-41	75	3.0	-3.7	伯 耆 町
332	376	-44	146	146	0	186	230	-44	-82	-112	30	-7.2	-9.6	日 野 郡
135	160	-25	66	59	7	69	101	-32	-20	-32	12	-4.0	-6.3	日 南 町
115	122	-7	46	52	-6	69	70	-1	-32	-50	18	-9.5	-14.5	日 野 町
82	94	-12	34	35	-1	48	59	-11	-30	-30	0	-9.8	-9.5	江 府 町

※転出入超過率については、小数第二位以下を四捨五入して算出

第5表 月別実移動総数

(人、%)

月次	実移動総数			県内移動			県外移動									転出入超過			
	総数	男	女	総数	男	女	総数			転入			転出			総数	男	女	
							総数	男	女	総数	男	女	総数	男	女				
実 数	総数	28,754	15,218	13,536	6,675	3,353	3,322	22,079	11,865	10,214	10,485	5,684	4,801	11,594	6,181	5,413	-1,109	-497	-612
	1月	1,480	744	736	364	168	196	1,116	576	540	518	268	250	598	308	290	-80	-40	-40
	2月	1,621	825	796	372	175	197	1,249	650	599	615	304	311	634	346	288	-19	-42	23
	3月	7,036	3,868	3,168	1,374	743	631	5,662	3,125	2,537	2,044	1,099	945	3,618	2,026	1,592	-1,574	-927	-647
	4月	4,824	2,748	2,076	1,234	686	548	3,590	2,062	1,528	2,111	1,276	835	1,479	786	693	632	490	142
	5月	1,737	890	847	470	228	242	1,267	662	605	647	341	306	620	321	299	27	20	7
	6月	1,811	942	869	452	228	224	1,359	714	645	632	322	310	727	392	335	-95	-70	-25
	7月	2,078	1,076	1,002	483	240	243	1,595	836	759	752	401	351	843	435	408	-91	-34	-57
	8月	1,806	915	891	374	162	212	1,432	753	679	754	406	348	678	347	331	76	59	17
	9月	1,840	949	891	407	195	212	1,433	754	679	674	377	297	759	377	382	-85	0	-85
	10月	1,747	880	867	408	184	224	1,339	696	643	697	359	338	642	337	305	55	22	33
	11月	1,347	675	672	350	161	189	997	514	483	538	282	256	459	232	227	79	50	29
	12月	1,427	706	721	387	183	204	1,040	523	517	503	249	254	537	274	263	-34	-25	-9
割 合	総数	100.0	100.0	100.0	100.0	100.0	100.0	100.0	100.0	100.0	100.0	100.0	100.0	100.0	100.0	100.0	-	-	-
	1月	5.1	4.9	5.4	5.5	5.0	5.9	5.1	4.9	5.3	4.9	4.7	5.2	5.2	5.0	5.4	-	-	-
	2月	5.6	5.4	5.9	5.6	5.2	5.9	5.7	5.5	5.9	5.9	5.3	6.5	5.5	5.6	5.3	-	-	-
	3月	24.5	25.4	23.4	20.6	22.2	19.0	25.6	26.3	24.8	19.5	19.3	19.7	31.2	32.8	29.4	-	-	-
	4月	16.8	18.1	15.3	18.5	20.5	16.5	16.3	17.4	15.0	20.1	22.4	17.4	12.8	12.7	12.8	-	-	-
	5月	6.0	5.8	6.3	7.0	6.8	7.3	5.7	5.6	5.9	6.2	6.0	6.4	5.3	5.2	5.5	-	-	-
	6月	6.3	6.2	6.4	6.8	6.8	6.7	6.2	6.0	6.3	6.0	5.7	6.5	6.3	6.3	6.2	-	-	-
	7月	7.2	7.1	7.4	7.2	7.2	7.3	7.2	7.0	7.4	7.2	7.1	7.3	7.3	7.0	7.5	-	-	-
	8月	6.3	6.0	6.6	5.6	4.8	6.4	6.5	6.3	6.6	7.2	7.1	7.2	5.8	5.6	6.1	-	-	-
	9月	6.4	6.2	6.6	6.1	5.8	6.4	6.5	6.4	6.6	6.4	6.6	6.2	6.5	6.1	7.1	-	-	-
	10月	6.1	5.8	6.4	6.1	5.5	6.7	6.1	5.9	6.3	6.6	6.3	7.0	5.5	5.5	5.6	-	-	-
	11月	4.7	4.4	5.0	5.2	4.8	5.7	4.5	4.3	4.7	5.1	5.0	5.3	4.0	3.8	4.2	-	-	-
	12月	5.0	4.6	5.3	5.8	5.5	6.1	4.7	4.4	5.1	4.8	4.4	5.3	4.6	4.4	4.9	-	-	-

第6表 前住地・転出先別県外移動者数

(H26.1.1~H26.12.31)

(人)

都道府県	転入			転出			転出入超過		
	総数	男	女	総数	男	女	総数	男	女
総数	10,485	5,684	4,801	11,594	6,181	5,413	-1,109	-497	-612
北海道	121	76	45	107	68	39	14	8	6
青森	25	14	11	18	13	5	7	1	6
岩手	12	9	3	18	12	6	-6	-3	-3
宮城	33	22	11	69	47	22	-36	-25	-11
秋田	8	5	3	9	5	4	-1	0	-1
山形	8	3	5	4	3	1	4	0	4
福島	25	21	4	35	26	9	-10	-5	-5
茨城	53	35	18	99	51	48	-46	-16	-30
栃木	20	9	11	36	22	14	-16	-13	-3
群馬	25	12	13	30	16	14	-5	-4	-1
埼玉	199	125	74	230	139	91	-31	-14	-17
千葉	156	92	64	219	130	89	-63	-38	-25
東京	682	378	304	980	540	440	-298	-162	-136
神奈川	290	172	118	366	216	150	-76	-44	-32
新潟	29	18	11	27	18	9	2	0	2
富山	21	12	9	28	16	12	-7	-4	-3
石川	63	39	24	52	30	22	11	9	2
福井	34	16	18	18	11	7	16	5	11
山梨	21	11	10	19	16	3	2	-5	7
長野	29	17	12	28	18	10	1	-1	2
岐阜	55	33	22	75	48	27	-20	-15	-5
静岡	125	80	45	109	62	47	16	18	-2
愛知	251	151	100	362	223	139	-111	-72	-39
三重	97	55	42	68	42	26	29	13	16
滋賀	91	53	38	77	41	36	14	12	2
京都	306	165	141	399	186	213	-93	-21	-72
大阪	1,018	548	470	1,270	623	647	-252	-75	-177
兵庫	849	460	389	1,128	544	584	-279	-84	-195
奈良	85	50	35	103	56	47	-18	-6	-12
和歌山	39	24	15	35	22	13	4	2	2
島根	1,553	827	726	1,356	736	620	197	91	106
岡山	860	471	389	1,086	591	495	-226	-120	-106
広島	793	477	316	870	518	352	-77	-41	-36
山口	319	203	116	246	164	82	73	39	34
徳島	36	19	17	35	24	11	1	-5	6
香川	107	64	43	119	75	44	-12	-11	-1
愛媛	111	64	47	119	69	50	-8	-5	-3
高知	78	31	47	62	39	23	16	-8	24
福岡	283	154	129	310	171	139	-27	-17	-10
佐賀	31	18	13	37	24	13	-6	-6	0
長崎	52	35	17	56	32	24	-4	3	-7
熊本	50	28	22	39	18	21	11	10	1
大分	42	26	16	26	13	13	16	13	3
宮崎	39	20	19	28	19	9	11	1	10
鹿児島	47	31	16	44	27	17	3	4	-1
沖縄	58	28	30	74	49	25	-16	-21	5
外国	1,202	440	762	881	309	572	321	131	190
不詳	54	43	11	188	59	129	-134	-16	-118

第7表 年齢5歳階級別実移動総数

年 齢		実 移 動 総 数			県 内 移 動			県 外 移 動		
		平成26年	平成25年	増 減 数	平成26年	平成25年	増 減 数	総 数		
		平成26年	平成25年	増 減 数	平成26年	平成25年	増 減 数	平成26年	平成25年	増 減 数
実 数	総 数	28,754	29,136	-382	6,675	7,002	-327	22,079	22,134	-55
	0～14歳	3,710	3,895	-185	1,008	1,130	-122	2,702	2,765	-63
	15～64	23,784	23,823	-39	5,250	5,393	-143	18,534	18,430	104
	65歳以上	1,260	1,418	-158	417	479	-62	843	939	-96
	0～4歳	2,023	2,041	-18	607	683	-76	1,416	1,358	58
	5～9	1,148	1,253	-105	273	310	-37	875	943	-68
	10～14	539	601	-62	128	137	-9	411	464	-53
	15～19	1,849	1,858	-9	338	362	-24	1,511	1,496	15
	20～24	5,158	5,292	-134	855	879	-24	4,303	4,413	-110
	25～29	4,970	5,058	-88	1,174	1,165	9	3,796	3,893	-97
	30～34	3,868	3,752	116	1,020	1,062	-42	2,848	2,690	158
	35～39	2,707	2,636	71	682	696	-14	2,025	1,940	85
	40～44	1,749	1,775	-26	382	391	-9	1,367	1,384	-17
	45～49	1,185	1,227	-42	233	254	-21	952	973	-21
	50～54	944	930	14	218	251	-33	726	679	47
	55～59	750	723	27	194	176	18	556	547	9
	60～64	604	572	32	154	157	-3	450	415	35
	65～69	386	367	19	102	106	-4	284	261	23
	70～74	205	246	-41	51	63	-12	154	183	-29
	75歳以上	669	805	-136	264	310	-46	405	495	-90
割 合	総 数	100.0	100.0	-	100.0	100.0	-	100.0	100.0	-
	0～14歳	12.9	13.4	-	15.1	16.1	-	12.2	12.5	-
	15～64	82.7	81.8	-	78.7	77.0	-	83.9	83.3	-
	65歳以上	4.4	4.9	-	6.2	6.8	-	3.8	4.2	-
	0～4歳	7.0	7.0	-	9.1	9.8	-	6.4	6.1	-
	5～9	4.0	4.3	-	4.1	4.4	-	4.0	4.3	-
	10～14	1.9	2.1	-	1.9	2.0	-	1.9	2.1	-
	15～19	6.4	6.4	-	5.1	5.2	-	6.8	6.8	-
	20～24	17.9	18.2	-	12.8	12.6	-	19.5	19.9	-
	25～29	17.3	17.4	-	17.6	16.6	-	17.2	17.6	-
	30～34	13.5	12.9	-	15.3	15.2	-	12.9	12.2	-
	35～39	9.4	9.0	-	10.2	9.9	-	9.2	8.8	-
	40～44	6.1	6.1	-	5.7	5.6	-	6.2	6.3	-
	45～49	4.1	4.2	-	3.5	3.6	-	4.3	4.4	-
	50～54	3.3	3.2	-	3.3	3.6	-	3.3	3.1	-
	55～59	2.6	2.5	-	2.9	2.5	-	2.5	2.5	-
60～64	2.1	2.0	-	2.3	2.2	-	2.0	1.9	-	
65～69	1.3	1.3	-	1.5	1.5	-	1.3	1.2	-	
70～74	0.7	0.8	-	0.8	0.9	-	0.7	0.8	-	
75歳以上	2.3	2.8	-	4.0	4.4	-	1.8	2.2	-	

※統計表の数値は、表章単位未満の位で四捨五入をしているため、総数と内訳の合計とは必ずしも一致

(人、%)

県外移動						転出入超過			年齢	
転入			転出							
平成26年	平成25年	増減数	平成26年	平成25年	増減数	平成26年	平成25年	増減数		
10,485	10,224	261	11,594	11,910	-316	-1,109	-1,686	577	総数	
1,329	1,345	-16	1,373	1,420	-47	-44	-75	31	0～14歳	
8,718	8,397	321	9,816	10,033	-217	-1,098	-1,636	538	15～64	
438	482	-44	405	457	-52	33	25	8	65歳以上	
707	672	35	709	686	23	-2	-14	12	0～4歳	
424	464	-40	451	479	-28	-27	-15	-12	5～9	
198	209	-11	213	255	-42	-15	-46	31	10～14	
676	541	135	835	955	-120	-159	-414	255	15～19	
1,676	1,687	-11	2,627	2,726	-99	-951	-1,039	88	20～24	
1,831	1,804	27	1,965	2,089	-124	-134	-285	151	25～29	
1,371	1,393	-22	1,477	1,297	180	-106	96	-202	30～34	
1,031	965	66	994	975	19	37	-10	47	35～39	
686	678	8	681	706	-25	5	-28	33	40～44	
493	456	37	459	517	-58	34	-61	95	45～49	
377	342	35	349	337	12	28	5	23	50～54	
301	288	13	255	259	-4	46	29	17	55～59	
276	243	33	174	172	2	102	71	31	60～64	
160	154	6	124	107	17	36	47	-11	65～69	
84	97	-13	70	86	-16	14	11	3	70～74	
194	231	-37	211	264	-53	-17	-33	16	75歳以上	
100.0	100.0	-	100.0	100.0	-	-	-	-	総数	
12.7	13.2	-	11.8	11.9	-	-	-	-	0～14歳	
83.1	82.1	-	84.7	84.2	-	-	-	-	15～64	
4.2	4.7	-	3.5	3.8	-	-	-	-	65歳以上	
6.7	6.6	-	6.1	5.8	-	-	-	-	0～4歳	
4.0	4.5	-	3.9	4.0	-	-	-	-	5～9	
1.9	2.0	-	1.8	2.1	-	-	-	-	10～14	
6.4	5.3	-	7.2	8.0	-	-	-	-	15～19	
16.0	16.5	-	22.7	22.9	-	-	-	-	20～24	
17.5	17.6	-	16.9	17.5	-	-	-	-	25～29	
13.1	13.6	-	12.7	10.9	-	-	-	-	30～34	
9.8	9.4	-	8.6	8.2	-	-	-	-	35～39	
6.5	6.6	-	5.9	5.9	-	-	-	-	40～44	
4.7	4.5	-	4.0	4.3	-	-	-	-	45～49	
3.6	3.3	-	3.0	2.8	-	-	-	-	50～54	
2.9	2.8	-	2.2	2.2	-	-	-	-	55～59	
2.6	2.4	-	1.5	1.4	-	-	-	-	60～64	
1.5	1.5	-	1.1	0.9	-	-	-	-	65～69	
0.8	0.9	-	0.6	0.7	-	-	-	-	70～74	
1.9	2.3	-	1.8	2.2	-	-	-	-	75歳以上	

しない。

第8表 月別・年齢5歳階級別実移動者総数

(人、%)

月次	実 移 動 数																	
	総 数	0～4 歳	5～9	10～ 14	15～ 19	20～ 24	25～ 29	30～ 34	35～ 39	40～ 44	45～ 49	50～ 54	55～ 59	60～ 64	65～ 69	70～ 74	75歳 以上	
実 数	総数	28,754	2,023	1,148	539	1,849	5,158	4,970	3,868	2,707	1,749	1,185	944	750	604	386	205	669
	1月	1,480	110	42	10	43	255	276	220	163	100	59	49	23	37	22	15	56
	2月	1,621	118	39	16	67	340	321	218	155	74	55	50	42	36	32	17	41
	3月	7,036	519	366	226	630	1,622	1,036	787	583	400	271	193	180	94	53	17	59
	4月	4,824	287	201	89	572	782	704	562	431	338	217	217	162	98	52	34	78
	5月	1,737	108	38	23	95	302	336	285	156	96	60	42	50	39	26	15	66
	6月	1,811	119	51	21	86	324	353	239	178	97	71	50	46	60	39	16	61
	7月	2,078	149	116	43	109	286	364	269	219	152	89	78	57	47	29	20	51
	8月	1,806	150	93	45	76	273	320	270	177	103	89	60	31	26	20	12	61
	9月	1,840	131	61	18	94	303	382	280	180	114	63	50	35	42	28	17	42
	10月	1,747	119	62	15	22	270	355	275	165	129	84	63	46	43	29	8	62
	11月	1,347	94	27	11	19	215	275	244	127	70	58	41	47	37	27	12	43
	12月	1,427	119	52	22	36	186	248	219	173	76	69	51	31	45	29	22	49
割 合	総数	100.0	100.0	100.0	100.0	100.0	100.0	100.0	100.0	100.0	100.0	100.0	100.0	100.0	100.0	100.0	100.0	100.0
	1月	5.1	5.4	3.7	1.9	2.3	4.9	5.6	5.7	6.0	5.7	5.0	5.2	3.1	6.1	5.7	7.3	8.4
	2月	5.6	5.8	3.4	3.0	3.6	6.6	6.5	5.6	5.7	4.2	4.6	5.3	5.6	6.0	8.3	8.3	6.1
	3月	24.5	25.7	31.9	41.9	34.1	31.4	20.8	20.3	21.5	22.9	22.9	20.4	24.0	15.6	13.7	8.3	8.8
	4月	16.8	14.2	17.5	16.5	30.9	15.2	14.2	14.5	15.9	19.3	18.3	23.0	21.6	16.2	13.5	16.6	11.7
	5月	6.0	5.3	3.3	4.3	5.1	5.9	6.8	7.4	5.8	5.5	5.1	4.4	6.7	6.5	6.7	7.3	9.9
	6月	6.3	5.9	4.4	3.9	4.7	6.3	7.1	6.2	6.6	5.5	6.0	5.3	6.1	9.9	10.1	7.8	9.1
	7月	7.2	7.4	10.1	8.0	5.9	5.5	7.3	7.0	8.1	8.7	7.5	8.3	7.6	7.8	7.5	9.8	7.6
	8月	6.3	7.4	8.1	8.3	4.1	5.3	6.4	7.0	6.5	5.9	7.5	6.4	4.1	4.3	5.2	5.9	9.1
	9月	6.4	6.5	5.3	3.3	5.1	5.9	7.7	7.2	6.6	6.5	5.3	5.3	4.7	7.0	7.3	8.3	6.3
	10月	6.1	5.9	5.4	2.8	1.2	5.2	7.1	7.1	6.1	7.4	7.1	6.7	6.1	7.1	7.5	3.9	9.3
	11月	4.7	4.6	2.4	2.0	1.0	4.2	5.5	6.3	4.7	4.0	4.9	4.3	6.3	6.1	7.0	5.9	6.4
	12月	5.0	5.9	4.5	4.1	1.9	3.6	5.0	5.7	6.4	4.3	5.8	5.4	4.1	7.5	7.5	10.7	7.3

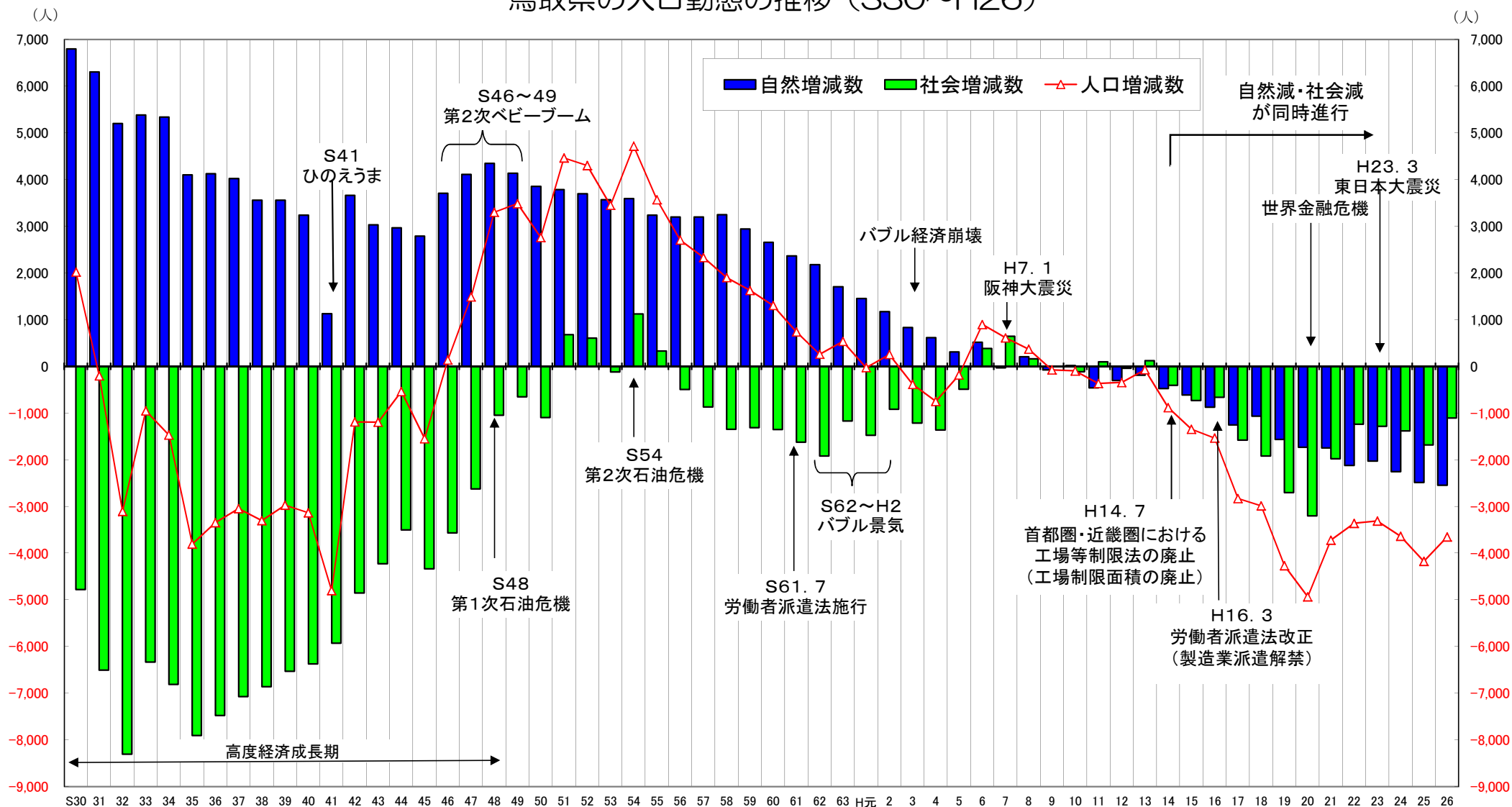
第9表 県内移動者数

(H26.1.1～H26.12.31)

(人)

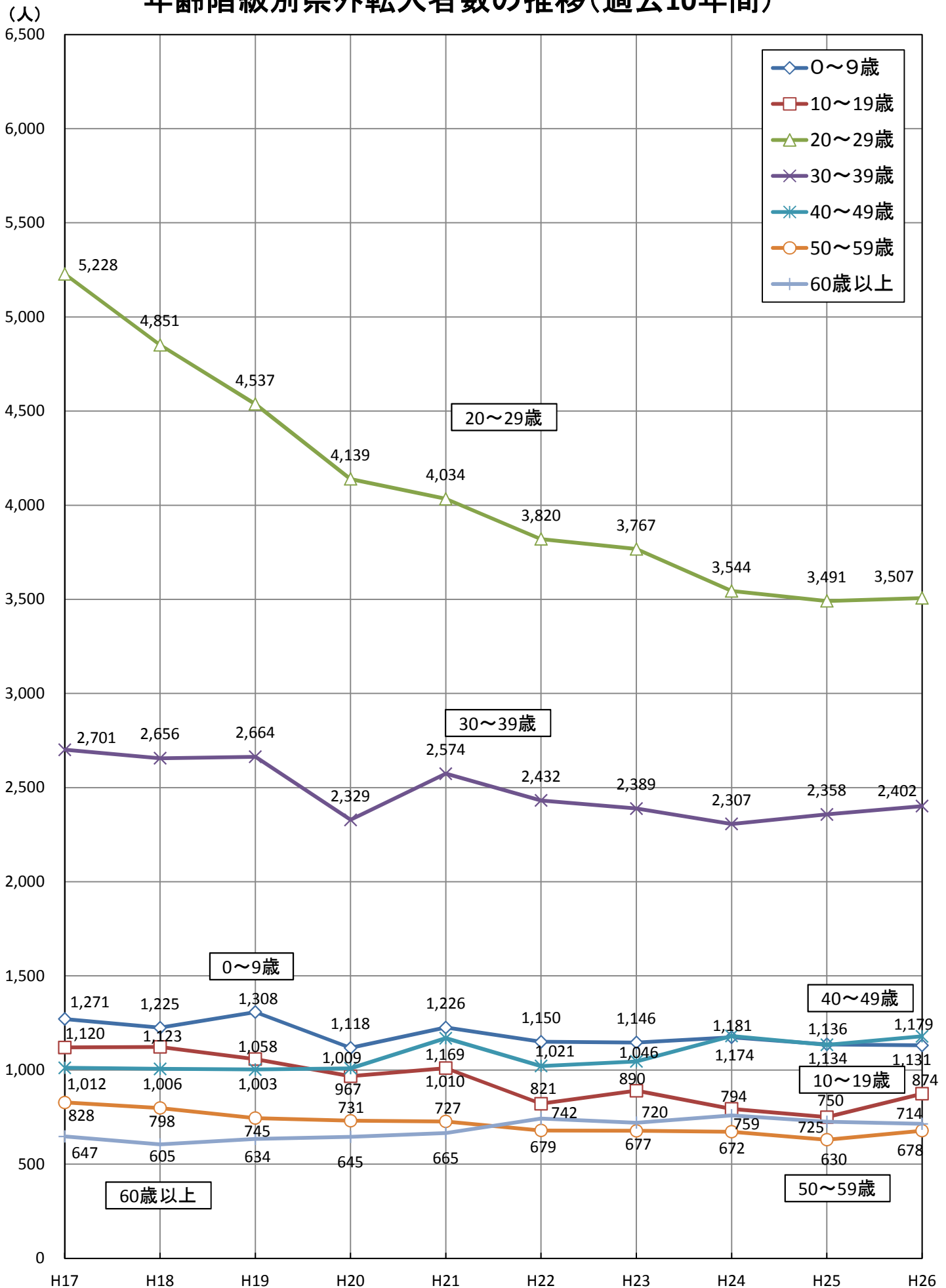
転入地	総計	従前の住所地																		
		鳥取市	米子市	倉吉市	境港市	岩美町	若桜町	智頭町	八頭町	三朝町	湯梨浜町	琴浦町	北栄町	日吉津村	大山町	南部町	伯耆町	日南町	日野町	江府町
鳥取市	1,436	—	416	187	34	179	43	117	217	19	53	70	31	12	23	6	9	9	7	4
米子市	1,745	479	—	114	336	8	2	11	17	5	31	75	32	73	148	148	142	47	42	35
倉吉市	717	226	107	—	6	7	1	1	11	60	141	57	80	0	11	3	2	0	3	1
境港市	422	59	300	16	—	3	1	0	4	1	6	8	0	5	6	1	7	1	3	1
岩美町	131	107	8	3	1	—	0	1	6	0	1	0	4	0	0	0	0	0	0	0
若桜町	38	24	3	3	0	0	—	0	8	0	0	0	0	0	0	0	0	0	0	0
智頭町	93	74	6	1	0	4	4	—	1	0	0	0	3	0	0	0	0	0	0	0
八頭町	243	192	9	8	4	9	12	7	—	0	0	1	0	0	1	0	0	0	0	0
三朝町	85	7	12	50	1	0	0	0	0	—	2	6	3	0	0	0	4	0	0	0
湯梨浜町	358	66	32	169	5	4	0	3	0	14	—	15	44	1	2	1	2	0	0	0
琴浦町	235	40	46	63	6	1	0	1	1	5	17	—	37	3	12	0	1	0	2	0
北栄町	292	44	31	114	1	4	0	0	0	9	33	47	—	0	9	0	0	0	0	0
日吉津村	130	11	82	1	12	0	0	0	0	0	0	6	1	—	4	2	8	0	1	2
大山町	231	27	134	10	5	0	0	0	1	0	3	24	2	6	—	7	12	0	0	0
南部町	160	14	102	3	7	1	0	0	1	0	1	6	0	5	1	—	9	7	2	1
伯耆町	231	11	164	3	9	3	0	0	1	0	4	2	1	6	7	11	—	3	2	4
日南町	56	9	32	0	1	0	0	0	0	0	0	0	0	0	1	2	5	—	6	0
日野町	46	9	21	2	3	1	0	0	3	0	1	1	1	0	1	0	2	1	—	0
江府町	26	2	18	0	0	0	0	0	0	0	0	0	0	0	0	1	3	1	1	—
総計	6,675	1,401	1,523	747	431	224	63	141	271	113	293	318	239	111	226	182	206	69	69	48
転出入超過	—	35	222	-30	-9	-93	-25	-48	-28	-28	65	-83	53	19	5	-22	25	-13	-23	-22

鳥取県の人口動態の推移 (S30~H26)

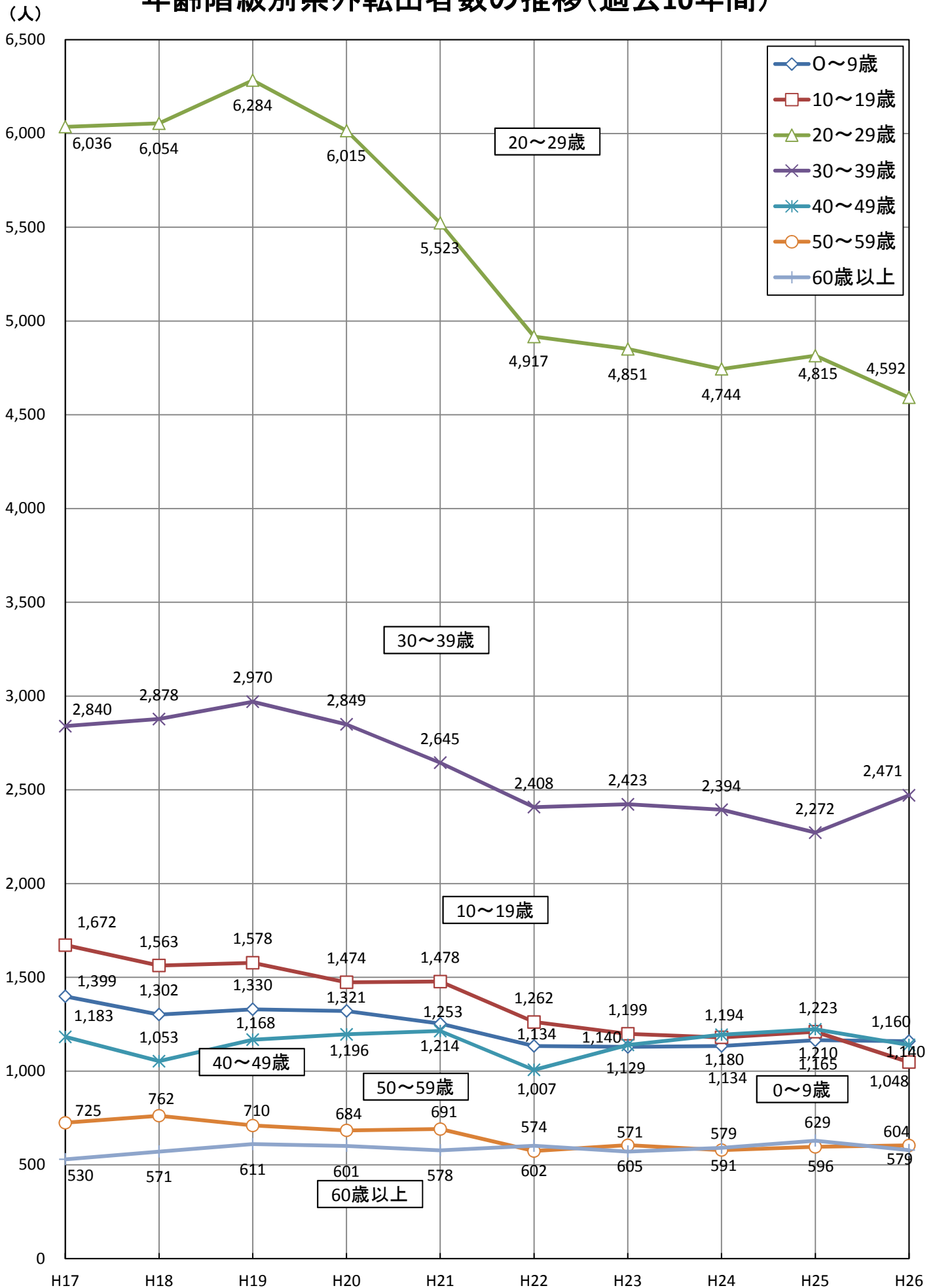


※グラフは、暦年（1月～12月）の値

年齢階級別県外転入者数の推移(過去10年間)

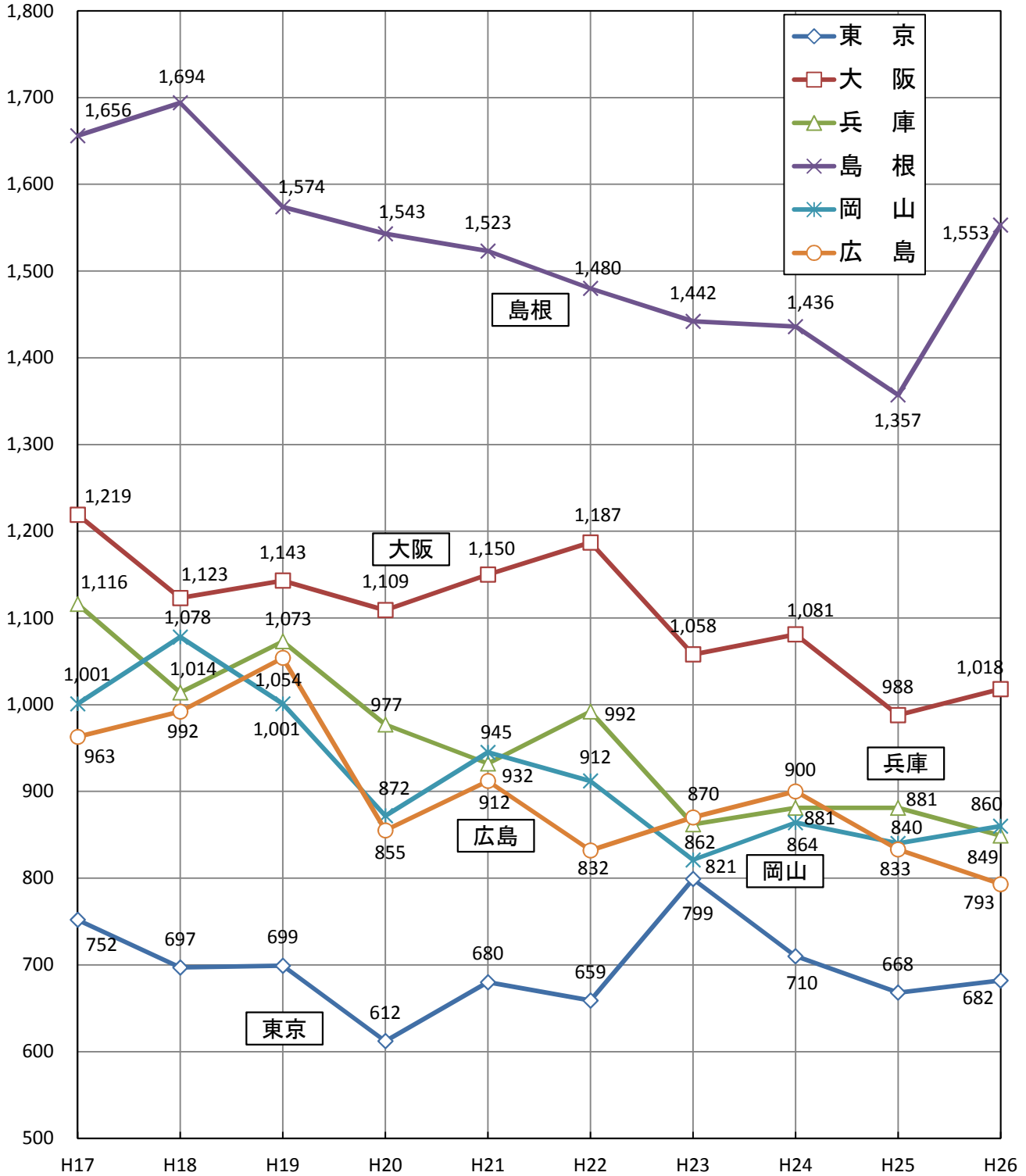


年齢階級別県外転出者数の推移(過去10年間)



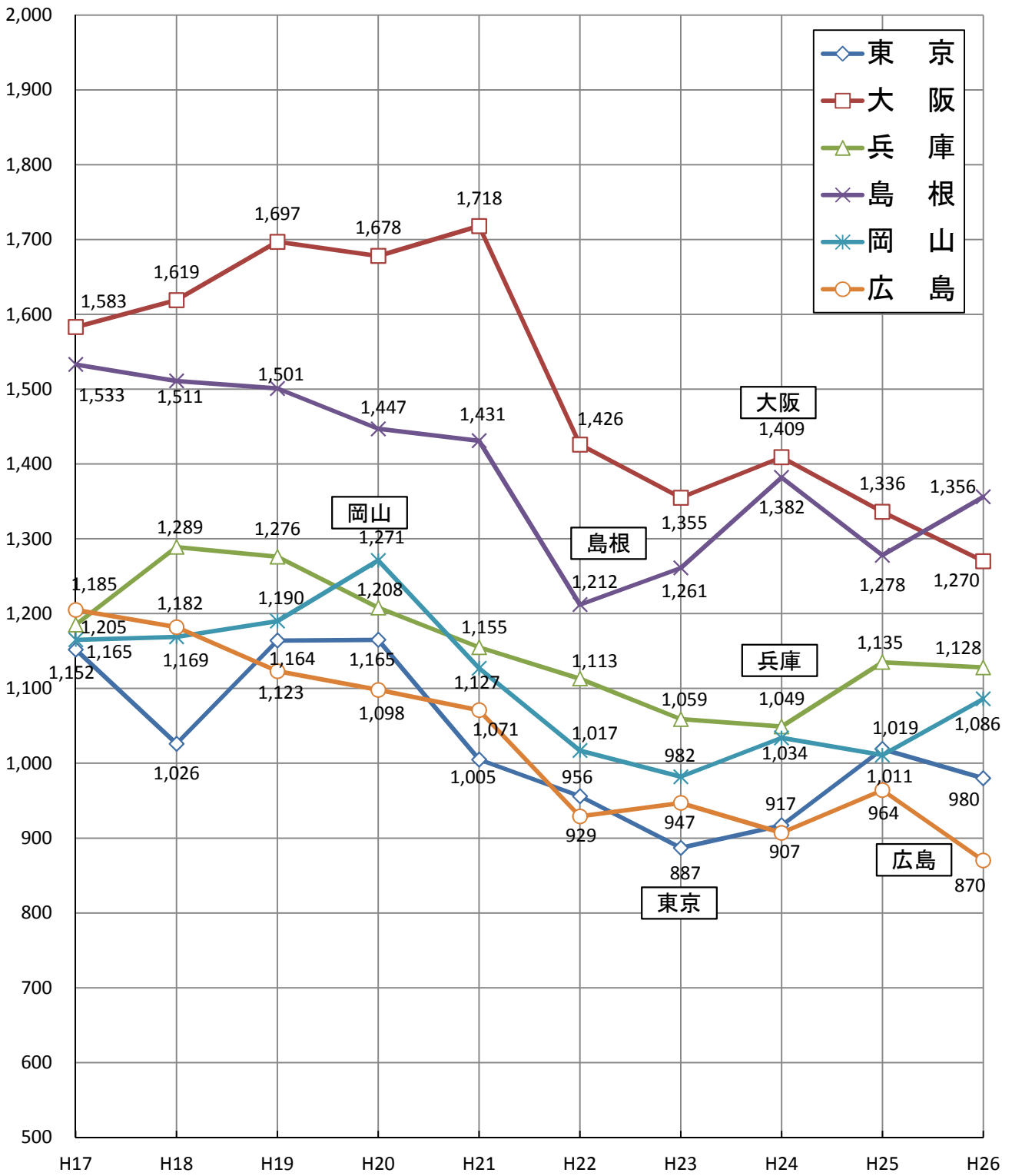
県外転入者数の推移(上位6都道府県) —過去10年間

(人)



県外転出者数の推移(上位6都道府県) —過去10年間

(人)



都道府県別転出入超過数の推移(上位6都道府県) —過去10年間

