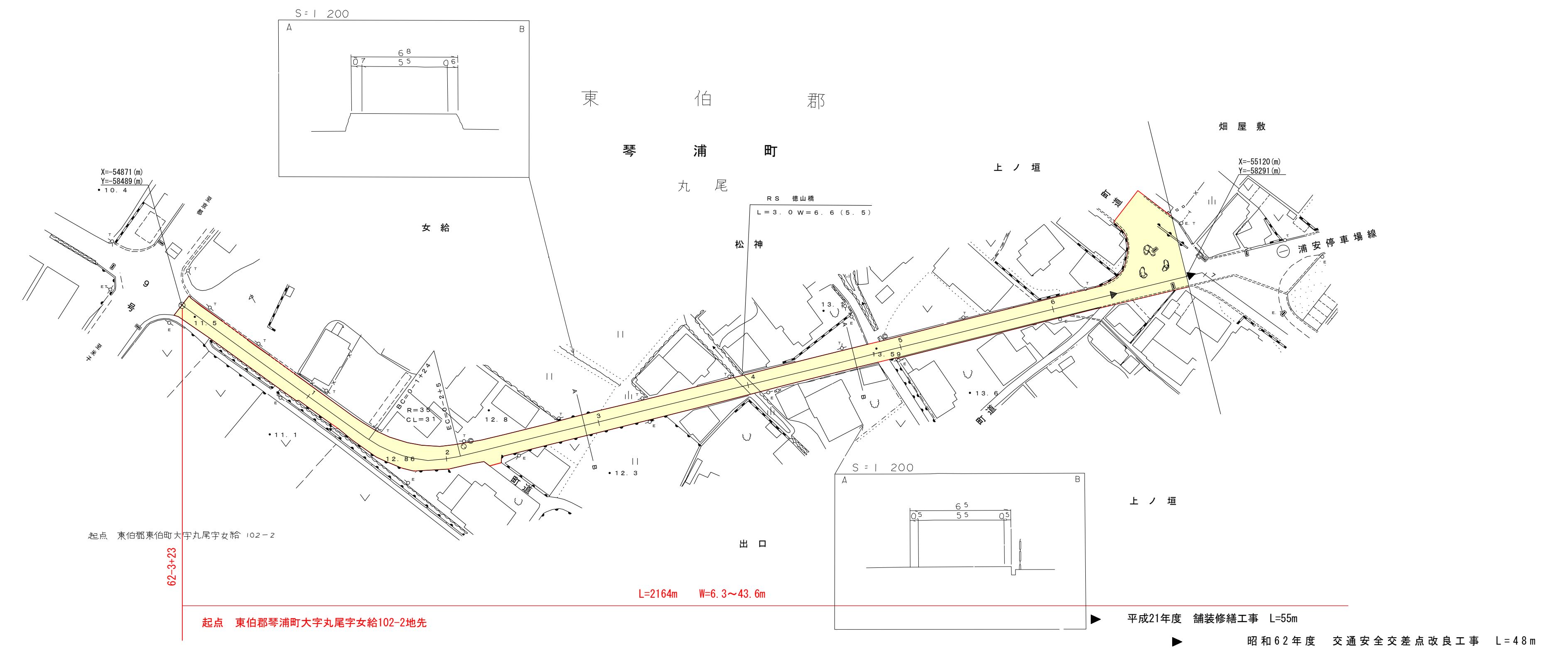
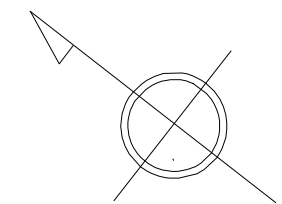


# 道 路 台 帳 平 面 図

鳥 取 県

調整年月	平成 22 年 3 月	図面縮尺	1 : 1,000	路線コード	2 1 - 0 4 4	道路種別	主要地方道	路線名	東伯野添線	区間	0-0~0-7	図面番号	27-1
------	-------------	------	-----------	-------	-------------	------	-------	-----	-------	----	---------	------	------

変更前



車道幅員	0-0 0+0				w: 5.5		
路面種類	0-0 0+0				A		
縦断勾配	0 0	1.3 8‰	0.4 12.9	0.4 13.1	0.9 9‰		
距離程	0-0 0+0		0-3 0+0	0-4 0+0			

「この地図は、建設省国土地理院長の承認を得て、同院所管の測量表及び測量成果を使用して調整したものである。」 (承認番号) 昭55. 中公第 44号

橋 コンサルタント 株式会社

# 道路台帳平面図

鳥取県

調製年月	平成 22 年 3 月	図面縮尺	1 1000	路線コード	21-044	道路種別	主要地方道	路線名	東伯野添線	区間	0-7~2-1	図面番号	27-2
------	-------------	------	--------	-------	--------	------	-------	-----	-------	----	---------	------	------

東伯郡

変更前

琴浦町

徳万

盲女垣

鳥見

王神上

盲女垣

丸尾

上ノ垣

町道

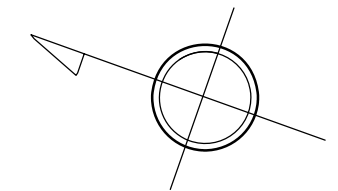
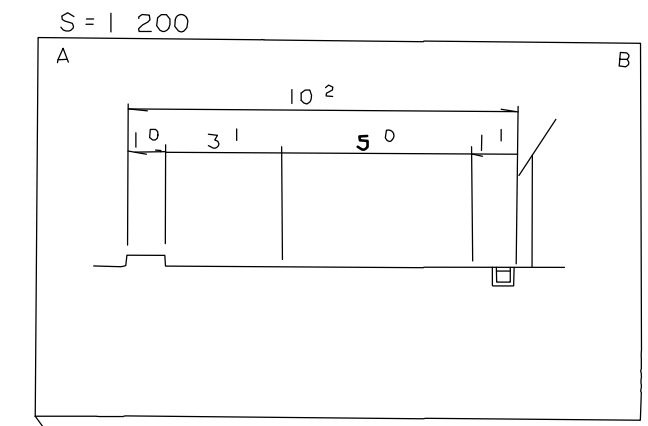
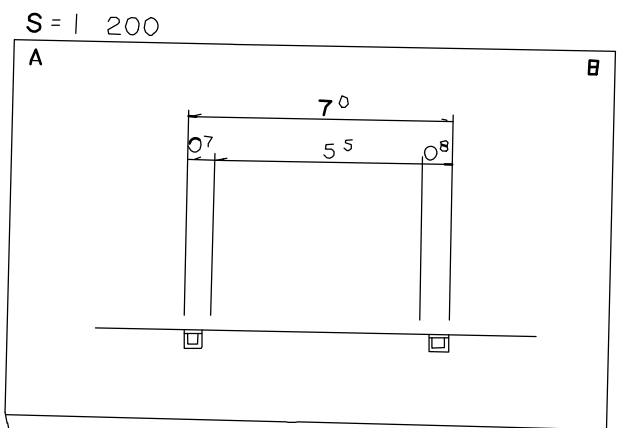
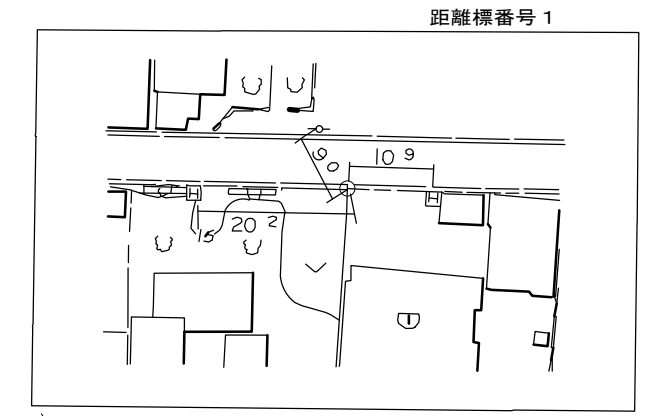
北田

琴浦生活センター

川本医院

X=55120(m)  
Y=58291(m)

X=55659(m)  
Y=58159(m)



平成21年度 舗装修繕工事 L=55m  
 平成20年度 側溝修繕工事 L=26m  
 昭和62年度 交通安全交差点改良工事 L=48m  
 金市踏切第一種 L=10.4 W=6.8 (5.5)  
 60年度告示番号 43 昭和60年度 道路改良工事 L=14m  
 59年度告示番号 131 昭和59年度 道路環境整備(沿道修景)工事 L=39m

椿  
コ  
ン  
サ  
ル  
タ  
ン  
ト  
株  
式  
会  
社

車道幅員	W = 5.0		W = 5.0	
路面種別	A		A	
縦断勾配	1.4% 0.0% 1.4% 1.0% 1.5%		1.7% 0.7% 1.8%	
距離程	0+46	0+16	1+29	1+43

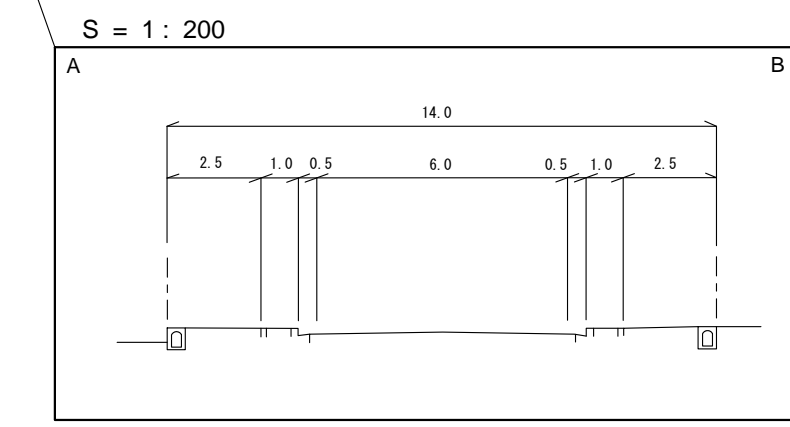
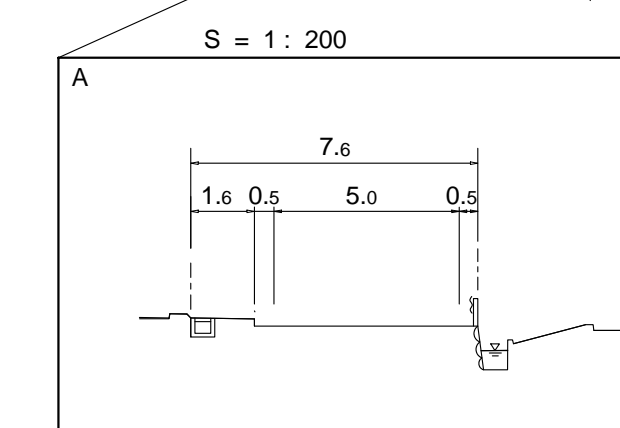
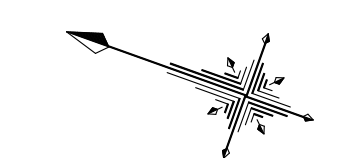
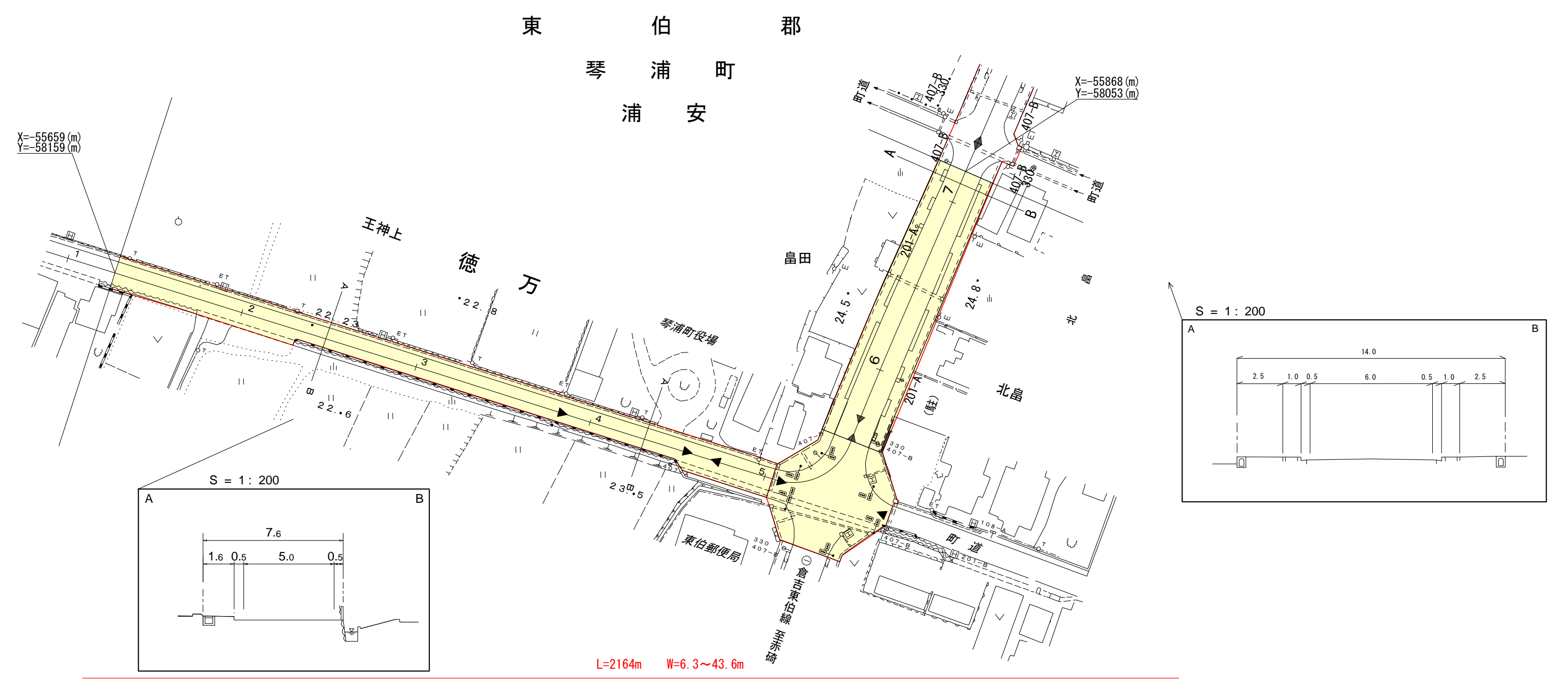
「この地図は、建設省国土地理院長の承認を得て、同院所管の測量表及び測量成果を使用して調整したものである。(承認番号) 昭55 中公第 44号」

# 道 路 台 帳 平 面 図

鳥 取 県

調整年月 平成 23 年 2 月 図面縮尺 1 : 1,000 路線コード 21-044 道路種別 主要地方道 路線名 東伯野添線 区間 2-2~2-5 図面番号 27-3

変更前



平成10年度 緊急地方道路整備工事(雪寒) L=713m
平成2年度 交通安全設置工事 L=10m
マイクロフィルム管理番号 平成8年度 特殊改良一種工事 L=31m
平成10年度 緊急地方道路整備工事(雪寒) L=89m
平成6年度 特殊改良一種工事 L=160m
平成7年度 特殊改良一種工事 L=160m

車道幅員		W=5.0	2.5 +3.0	W=6.0	2.7 +9
路面種類			A		2.7 +9
縦断勾配		1.3%	24.5	0.2%	2.7 +9
距離程			2.5 +3.0		2.7 +9

「この地図は、建設省国土地理院長の承認を得て、同院所管の測量表及び測量成果を使用して調整したものである。(承認番号) 昭55. 中公第 44号」

株式会社ニシト

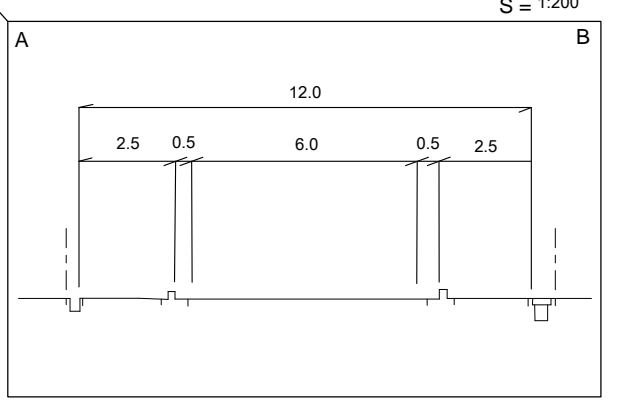
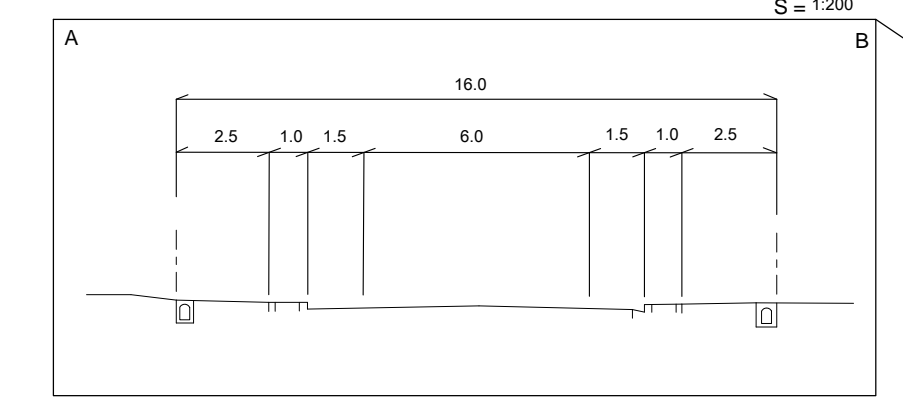
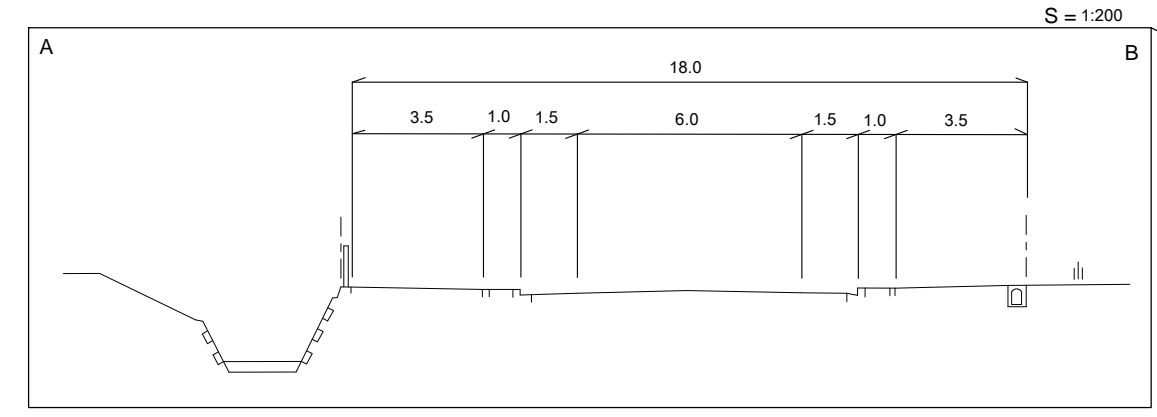
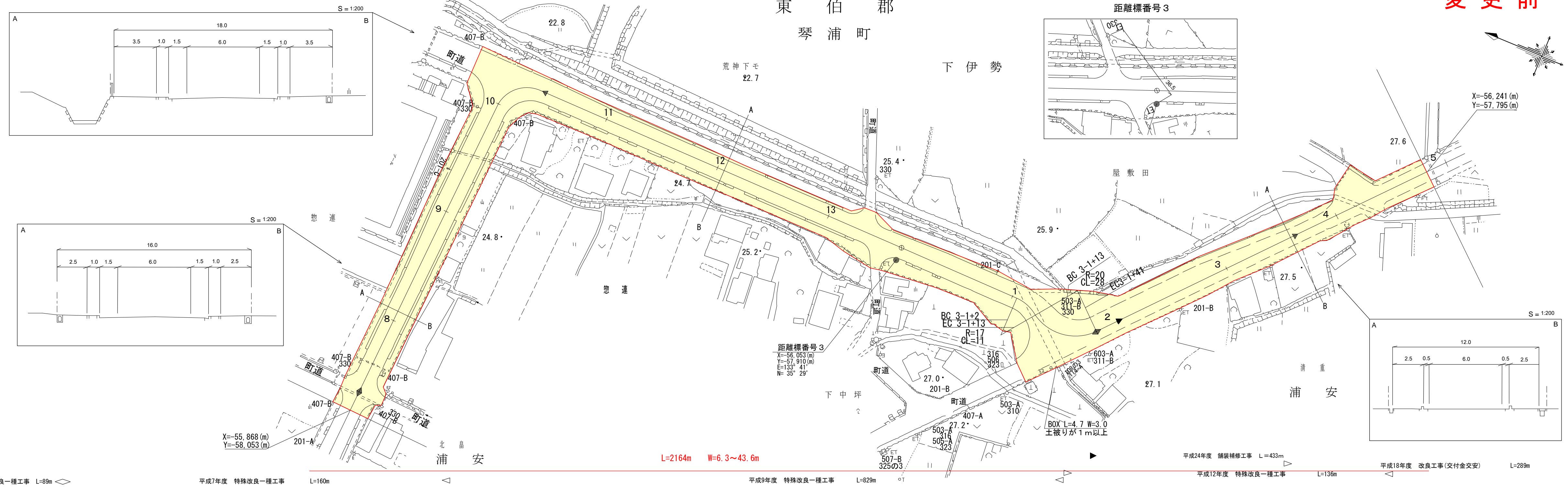


# 道 路 台 帳 平 面 図

鳥 取 県

調整年月 平成 25 年 3 月    図面縮尺 1 : 1,000    路線コード 21-044    道路種別 主要地方道    路線名 東伯野添線    区間 2-7~3-5    図面番号 27-4

変更前



車道幅員		2-7 +0		25.2		27.0		28.1		28.5 +6					
路面種類		2-7 +0		A		27.0		28.1		28.5 +6					
縦断勾配		24.8	0.2%	23.9	1.4%	25.2	1.2%	26.6	0.6%	27.0	0.6%	27.5	0.2%	28.1	1.1%
距離程		2-7 +0		2-7 +10		2-12 +0		3-0 +20		3-2 +0		3-3 +0		3-4 +10	3-4 +4.5

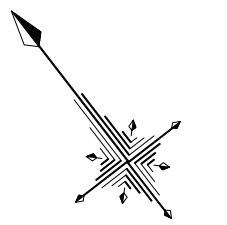
アサヒコンサルタンツ株式会社

# 道 路 台 帳 平 面 図

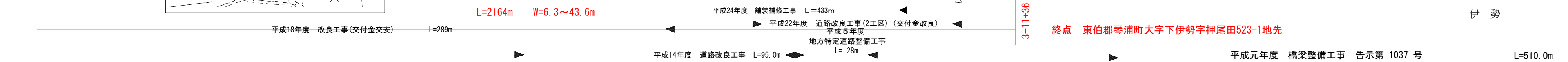
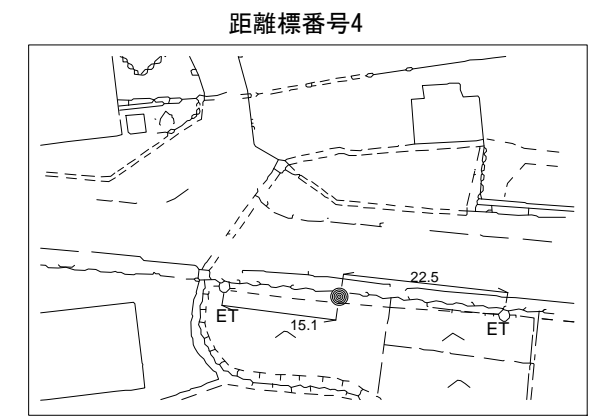
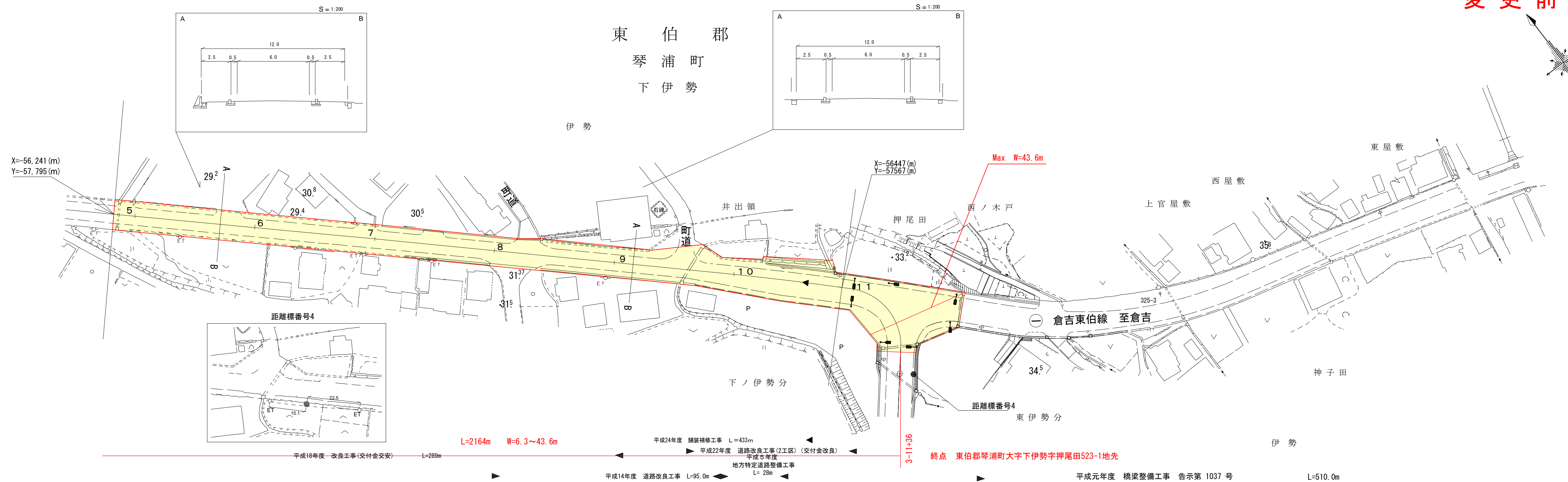
鳥 取 県

調 製 年 月	平 成 2 5 年 3 月	図 面 縮 尺	1 : 1000	路線コード	2 1 - 0 4 4	道 路 種 別	主要地方道	路 線 名	東伯野添線	区 間	3 - 5 ~ 3 - 1 1	図 面 番 号	2 7 - 5
---------	---------------	---------	----------	-------	-------------	---------	-------	-------	-------	-----	-----------------	---------	---------

変更前



東 伯 郡  
琴 浦 町  
下 伊 勢



車道幅員	W=6.0
路面種別	A
縦断勾配	1.1% 28.8 1.6% 30.7 1.4% 31.2 1.7% 31.9 1.7%
距離程	3-5 +2 3-7 -25 3-8 +12 3-9 +5

アサヒコンサルタント株式会社

この地図は、建設省国土地理院長の承認を得て、同院所管の測量表及び測量成果を使用して調整したものである。(図面番号) 昭55-中公第44号