

1 3 そ の 他

1 年度別、産業別県内総生産額

(単位：百万円)

年度 区分	県内 総生産額	産 業 別					
		第 1 次 産 業				第 2 次産業	第 3 次産業
		総 額	農 業	林 業	水産業		
平成 1 3	2,008,984	48,371	38,087	2,193	8,363	456,035	1,494,328
1 4	1,968,905	50,831	40,546	1,905	8,795	406,606	1,512,313
1 5	2,026,140	45,445	34,744	2,063	8,774	465,922	1,505,942
1 6	2,087,742	46,041	35,112	2,457	8,493	517,893	1,513,725
1 7	2,053,164	46,856	35,825	2,791	8,240	494,745	1,501,738
1 8	2,149,905	45,243	33,891	2,433	8,898	569,277	1,524,689
1 9	2,108,536	48,647	36,559	2,770	9,268	530,144	1,518,434
2 0	2,038,017	54,924	41,528	2,784	10,623	510,917	1,460,592
2 1	1,968,275	47,731	37,682	2,227	7,988	439,421	1,463,055
2 2	1,939,778	46,552	36,069	2,415	8,094	423,258	1,450,037
2 3	1,963,201	48,805	38,783	2,305	7,867	436,960	1,458,276
2 4	1,951,630	46,341	36,287	2,262	7,821	429,857	1,455,288
構成比(%)	100.0%	2.4%	1.9%	0.1%	0.4%	22.0%	74.6%

資料：平成24年度鳥取県民経済計算（経済活動別県内総生産（実質）平成17年暦年連鎖価格

（注）県内総生産額は帰属利子及び総資本形成に係る消費税が控除されているため産業別の計とは一致しない。

なお、第1次産業の総額、第2、3次産業については表中参考数値より引用。

2 年次別県内林業生産

区分	単位	昭和60年次		平成 2		7		12		17		18		19	
		生産量	生産額	生産量	生産額	生産量	生産額	生産量	生産額	生産量	生産額	生産量	生産額	生産量	生産額
総数	(指数)	(100)	8,063,989	(95.3)	7,687,037	(60.7)	4,891,573	(32.6)	2,632,652	(33.7)	2,715,166	(32.7)	2,633,706	(37.1)	2,988,088
素材		321	5,893,124	265	5,173,036	192	2,897,620	132	1,962,278	125	1,479,200	146	1,458,500	146	1,783,100
一般用材	1,000㎡	200	4,440,283	153	3,851,736	134	2,447,220	84	1,534,864	75	1,115,200	89	1,108,500	75	1,112,400
パルプ用材		0	0	0	0	0	0	0	0	0	0	0	0	0	0
その他用材		121	1,452,841	112	1,321,300	58	450,400	48	427,414	50	364,000	57	350,000	71	670,700
木炭		253	37,416	70	11,737	75	20,541	53	8,262	69	16,441	45	10,559	33	7,974
白炭	トン	117	21,068	9	1,911	6	3,200	4	875	6	1,612	2	520	5	6,674
黒炭		136	16,348	61	9,826	69	17,341	49	7,387	63	14,829	43	10,039	28	1,300
竹材	1,000束	18	9,062	3	1,593	0.7	1,300	0	0	0	0	0	0	0	0
その他林産物			1,790,920		2,241,815		1,772,582		491,572		1,111,225		1,054,572		1,103,857
乾燥しいたけ	トン	178	748,549	167	727,886	137	378,118	53	124,902	31	130,087	29	105,841	25	85,000
生しいたけ	トン	455	505,435	373	484,380	30	256,627	209	169,270	170	128,681	165	143,046	170	147,050
その他			536,936		1,029,549		1,137,837		197,400		852,457		805,685		871,807
苗木	1,000本	4,903	333,467	3,793	258,856	2,370	199,530	1,803	170,540	1,150	108,300	1,171	110,075	1,000	93,157

区分	単位	20		21		22		23		24		25	
		生産量	生産額	生産量	生産額	生産量	生産額	生産量	生産額	生産量	生産額	生産量	生産額
総数	(指数)	(31.6)	2,548,516	(33.3)	2,688,772	(32.7)	2,634,945	(34.2)	2,756,798	(30.7)	2,472,694	(33.7)	2,718,557
素材		170	1,513,920	167	1,458,245	207	1,681,884	198	1,766,285	208	1,628,962	231	1,865,587
一般用材	1,000㎡	86	990,320	79	909,712	106	991,066	94	904,885	106	843,962	88	725,687
パルプ用材		0	0	0	0	0	0	0	0	0	0	0	0
その他用材		84	523,600	88	548,533	101	690,818	104	861,400	102	785,000	143	1,139,900
木炭		21	5,005	17	4,250	6	1,500	9	2,250	10	2,500	6	1,500
白炭	トン	0	0	0	0	0	0	0	0	0	0	0	0
黒炭		21	5,005	17	4,250	6	1,500	9	2,250	10	2,500	6	1,500
竹材	1,000束	0	0	0	0	0	0	0	0	0	0	0	0
その他林産物			943,953		1,107,810		870,108		896,340		749,693		749,693
乾燥しいたけ	トン	18	80,912	23	99,153	19	76,437	23	92,529	19	68,210	21	54,967
生しいたけ	トン	142	146,056	190	192,850	214	196,024	220	201,520	190	174,515	189	160,422
その他			716,985		815,807		597,647		602,291		506,968		988,310
苗木	1,000本	902	85,638	1,351	118,467	880	81,453	900	91,923	887	91,539	958	101,777

資料：森林・林業振興局調べ。四捨五入の関係で、各項目の計は総数とは一致しない。

3 年次別木材製品別出荷額

単位：万円

年次	区分	総数	一般製材	合板	木材チップ	その他
平成元		2,536,834	1,511,056	291,240	96,694	637,844
2		2,590,564	1,540,373	302,555	109,440	638,196
3		2,657,628	1,594,245	335,340	97,492	630,551
4		2,353,336	1,246,624	321,532	86,630	698,550
5		2,359,785	1,250,354	373,797	80,682	654,952
6		2,204,087	1,218,956	275,670	55,631	653,830
7		2,105,926	1,143,233	非公表	47,420	非公表
10		1,811,135	863,806	非公表	85,457	非公表
11		1,743,615	822,755	非公表	71,903	非公表
12		2,260,636	692,585	非公表	36,113	非公表
13		1,880,064	728,669	544,276	41,046	566,074
14		1,847,403	649,170	非公表	54,010	非公表
15		1,881,757	616,000	644,483	42,700	非公表
16		1,969,535	588,000	821,267	44,800	非公表
17		1,876,650	457,578	867,536	55,120	非公表
18		2,102,578	412,979	1,049,491	56,843	非公表
19		2,099,026	338,924	非公表	69,399	非公表
20		1,792,523	250,803	875,624	78,128	非公表
21		1,468,237	185,684	797,637	55,172	429,744
22		1,562,731	197,276	非公表	53,008	非公表
23		1,622,919	167,070	非公表	59,767	非公表
24		1,819,211	249,048	非公表	48,894	非公表

(注) 1. 数値は、製品出荷額に加工賃収入修理量収入額を加算している
2. 従業員4人以上の事業所についての数値である。

4 新設住宅着工数の推移(鳥取県)

単位：戸

区分	年次	昭和55	60	平成2	7	12	17	18	
総戸数		4,991	3,606	6,068	5,626	5,115	4,168	3,908	
内 訳	木造	3,407	2,149	2,899	2,999	2,349	2,225	1,912	
	内訳	在来軸組			2,310	2,461	1,804	646	753
		その他			589	538	545	1,579	1,159
	非木造	1,584	1,457	3,169	2,627	2,766	1,943	1,996	
木造率		68.3%	59.6%	47.8%	53.3%	45.9%	53.4%	48.9%	

区分	年次	平成19	20	21	22	23	24	25	
総戸数		3,205	2,954	2,076	2,140	2,367	2,101	2,435	
内 訳	木造	1,747	1,916	1,535	1,665	1,708	1,563	2,020	
	内訳	在来軸組	827	869	686	924	963	852	1,201
		その他	920	1,047	849	741	745	711	819
	非木造	1,458	1,038	541	475	659	538	415	
木造率		54.5%	64.9%	73.9%	77.8%	72.2%	74.4%	83.0%	

資料：建築着工統計調査報告

5 自然公園の面積

単位: ha

自然公園名	区分	指定年月日	区域面積	特別保護地区及び第1種、第2種、第3種、特別地域内の私有林面積				
				総数	特別保護地区	第1種特別地域	第2種特別地域	第3種特別地域
総数		—	49,060	10,564	80	1,228	4,215	5,043
国立公園	総数	—	16,999	5,073	80	676	2,410	1,908
	大山隠岐	昭和11.2.1 (平成14.3.26 拡大指定)	15,483	4,183	64	656	1,559	1,905
	山陰海岸	昭和38.7.15	1,516	890	16	20	851	4
国定公園	総数	—	10,016	4,286	—	459	1,506	2,321
	比婆道後帝釈	昭和38.7.24	1,437	1,144	—	23	693	428
	氷ノ山後山 那岐山	昭和44.4.10 (昭和58.2.9 拡大指定)	8,579	3,141	—	436	813	1,893
県立自然公園	総数	—	22,045	1,205	—	93	299	813
	三朝東郷湖	昭和29.4.2 (昭和39.6.1 拡大指定)	15,067	421	—	93	189	140
	奥日野	昭和39.6.1 (平成6.12.1 拡大指定)	4,823	764	—	—	90	674
	西因幡	昭和59.5.8 (昭和62.4.28 拡大指定)	2,155	20	—	—	20	—

資料: 緑豊かな自然課及び地域森林計画書(各編成年度現在)

(注) 総数は四捨五入のため合計と一致しない。

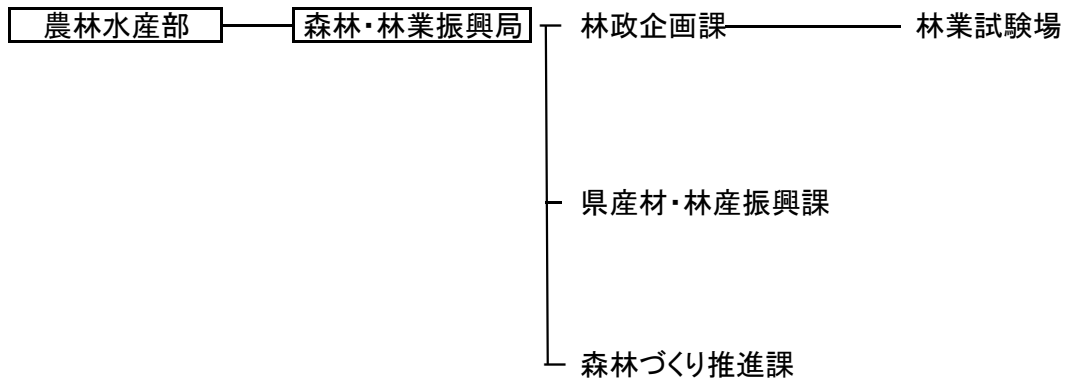
6 年度別県内林業関係費決算額

(単位：千円 %)

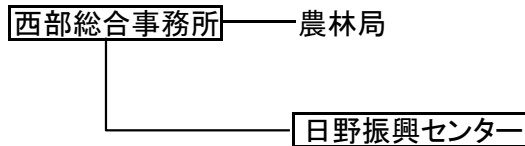
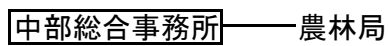
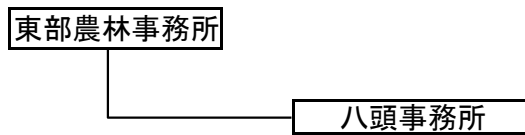
年度	区分	県 総 額	林業費総額	比 率
昭和	4 5	45,437,370	1,532,393	3.4%
	50	116,706,608	3,434,250	2.9%
	55	227,306,590	8,273,686	3.6%
	60	266,072,847	8,248,022	3.1%
平成	2	328,158,417	10,881,961	3.3%
	7	421,005,182	15,379,743	3.7%
	11	463,347,907	14,307,436	3.1%
	12	482,422,674	14,903,416	3.1%
	13	464,051,285	16,137,638	3.5%
	14	434,226,005	12,275,418	2.8%
	15	416,301,791	11,299,503	2.7%
	16	404,832,945	11,848,963	2.9%
	17	382,174,492	12,127,696	3.2%
	18	369,584,217	12,417,673	3.4%
	19	341,557,454	6,898,451	2.0%
	20	336,925,103	6,510,246	1.9%
	21	367,544,149	12,734,131	3.5%
	22	360,115,853	11,124,564	3.1%
	23	342,064,575	14,194,292	4.1%
	24	334,298,304	11,150,872	3.3%
	25	345,978,525	11,150,872	3.2%
平成 25 年度 科目 別 内 訳 (※)	林 業 総 務 費		599,829	5.4%
	林 業 振 興 費		6,468,292	58.0%
	森 林 組 合 指 導 費		398,911	3.6%
	森 林 病 虫 害 防 除 費		148,272	1.3%
	造 林 費		1,786,162	16.0%
	林 道 費		1,395,175	12.5%
	治 山 費		202,890	1.8%
	林 業 試 験 場 費		60,508	0.5%
	林道施設災害復旧費		90,833	0.8%
県 営 林 事 業 特 別 会 計			170,987	—
林業改善資金助成特別会計			17,903	—

(※) 「平成25年度決算に関する説明書」より

7 県林業関係行政機構(平成27年3月1日現在)



〔地方機関〕



8 県林業関係団体等一覧

(1) 県庁・地方事務所等

平成27年3月1日現在

名 称	電 話 番 号	F A X 番 号	所 在 地
森林・林業振興局 林政企画課 県産材・林産振興課 森林づくり推進課	(0857) 26 - 7337 26 - 7296 26 - 7302 26 - 7306	(0857) 26 - 8192	6 8 0 - 8 5 7 0 鳥取市東町1丁目220
東部農林事務所 八頭事務所 農林業振興課	(0858) 72 - 3828	(0858) 73 - 0136	6 8 0 - 0 4 6 1 八頭郡八頭町郡家100
中部総合事務所農林局 林業振興課	(0858) 23 - 3178	(0858) 23 - 3509	6 8 0 - 0 8 0 2 倉吉市東厳城町2
西部総合事務所 農林業振興課 林業振興室	(0859) 31 - 9676 31 - 9677	(0859) 34 - 1083	6 8 3 - 0 0 5 4 米子市糺町1丁目160
西部総合事務所 日野振興センター 日野振興局 農林業振興課	(0859) 72 - 2017	(0859) 72 - 2072	6 8 9 - 4 5 0 3 日野郡日野町根雨140-1
林業試験場	(0858) 85 - 6221	(0858) 85 - 6223	6 8 0 - 1 2 0 3 鳥取市河原町稻常113

(2) 県林業関係団体

平成27年3月1日現在

名 称	代表者氏名	所 在 地	電 話 番 号	
			局 番	番 号
鳥取森林管理署	署長 竹内 芳仁	680-0011 鳥取市東町2丁目325	0857 23	- 5411
独立行政法人森林総合研究所鳥取水源林整備事務所	所長 辰本 崇文	680-0845 鳥取市富安1丁目152 田中ビル (1号館)	〃 21	- 7751
鳥取県水源林造林協議会	会長 吉田 秀光	680-0845 鳥取市富安1丁目152 田中ビル (1号館)	〃 21	- 7781
鳥取県地域振興対策協議会	会長 坂本 昭文	680-8570 鳥取市東町1丁目271 (県庁第2庁舎内8F)	〃 26	- 8354
鳥取県山林樹苗協同組合	理事長 藤原 眞澄	680-0947 鳥取市湖山町西2丁目413 (県森連2階)	〃 28	- 4886
鳥取県椎茸生産組合連合会	会長 大家 繁博	680-0932 鳥取市五反田3 (JA全農とっとり園芸部野菜花き課内)	〃 32	- 8331
鳥取県森林組合連合会	会長 森下 洋一	680-0947 鳥取市湖山町西2丁目413	〃 28	- 0121
鳥取県森林土木協会	会長 高力 修一	680-0947 鳥取市湖山町西2丁目413 (県森連内)	〃 28	- 0121
鳥取県木材協同組合連合会	代表理事長 前田八壽彦	680-0874 鳥取市叶122西垣ビル3号室	〃 30	- 5490
鳥取県林業研究グループ連絡協議会	会長 岸田 鉄男	689-1313 鳥取市佐治町加瀬木363	0858 88	- 0575
公益社団法人鳥取県緑化推進委員会	理事長 野田 修	680-8570 鳥取市東町1丁目220 (森林・林業振興局)	0857 26	- 7416
一般財団法人日本きのこセンター	理事長 常田 亨詳	680-0845 鳥取市富安1丁目84	〃 22	- 6161
林業・木材製造業労働災害防止協会鳥取県支部	支部長 前田八壽彦	680-0874 鳥取市叶122西垣ビル3号室 (県木連内)	〃 30	- 5490
天神川流域林業活性化センター	会長 森下 洋一	682-0802 倉吉市東巖城町2 (中部総合事務所局内)	0858 23	- 3181
日野川流域林業活性化センター	会長 入澤 宏	689-5211 日野郡日南町生山423-2 (日南町林業総合センター内)	0859 82	- 1788
公益財団法人鳥取県林業担い手育成財団	理事長 森下 洋一	680-0947 鳥取市湖山町西2丁目413 (県森連内)	0857 28	- 0123
公益財団法人鳥取県造林公社	理事長 嶋沢 和幸	680-0803 鳥取市田園町4丁目207 (タナカビル3階)	〃 27	- 7171

(3) 7 県林業関係行政機構

平成27年3月1日現在

市町村		区分	郵便番号	住 所	電話番号	FAX番号
市 部	鳥取市役所		680-8571	鳥取市尚徳町116	(0857) 22-8111	(0857) 20-3040
	国府町総合支所		680-0197	鳥取市国府町宮下1221	(0857) 39-0555	(0857) 27-3064
	福部町総合支所		689-0102	鳥取市福部町細川668	(0857) 75-2111	(0857) 74-3714
	河原町総合支所		680-1221	鳥取市河原町渡一木277	(0858) 76-3111	(0858) 85-0672
	用瀬町総合支所		680-1201	鳥取市用瀬町用瀬832	(0858) 87-2111	(0858) 87-2270
	佐治町総合支所		689-1313	鳥取市佐治町加瀬木2519-3	(0858) 88-0211	(0858) 89-1552
	気高町総合支所		689-0331	鳥取市気高町浜村282-1	(0857) 82-0011	(0857) 82-1067
	鹿野町総合支所		689-0405	鳥取市鹿野町鹿野1517	(0857) 84-2011	(0857) 84-2598
	青谷町総合支所		689-0592	鳥取市青谷町青谷667	(0857) 85-0011	(0857) 85-1049
	米子市役所		683-8686	米子市加茂町1丁目1	(0859) 22-7111	(0859) 23-5390
	淀江支所		689-3492	米子市淀江町西原1129-1	(0859) 56-3112	(0859) 56-5201
	倉吉市役所		682-8611	倉吉市葵町722番地	(0858) 22-8111	(0858) 22-1087
	関金支所		682-0402	倉吉市関金町大鳥居193-1	(0858) 45-2111	(0858) 45-3964
	境港市役所		684-8501	境港市上道町3000番地	(0859) 44-2111	(0859) 44-3001
岩美郡	岩美町役場		681-8501	岩美郡岩美町大字浦富675-1	(0857) 73-1411	(0857) 73-1569
八頭郡	若桜町役場		680-0792	八頭郡若桜町大字若桜801-5	(0858) 82-2211	(0858) 82-0134
	智頭町役場		689-1402	八頭郡智頭町大字智頭2072-1	(0858) 75-4111	(0858) 75-1193
	八頭町役場		680-0493	八頭郡八頭町郡家493	(0858) 76-0201	(0858) 73-0147
	船岡庁舎		680-0495	八頭郡八頭町船岡539	(0858) 72-0044	(0858) 73-0290
	八東庁舎		680-0601	八頭郡八頭町北山63-1	(0858) 84-1222	(0858) 84-2818
東伯郡	三朝町役場		682-0195	東伯郡三朝町大字大瀬999-2	(0858) 43-1111	(0858) 43-0647
	湯梨浜町役場		682-0723	東伯郡湯梨浜町大字久留19-1	(0858) 35-3111	(0858) 35-3697
	東郷支所		689-0714	東伯郡湯梨浜町大字龍島500	(0858) 32-1111	(0858) 32-2469
	泊支所		689-0601	東伯郡湯梨浜町大字泊534-1	(0858) 34-3111	(0858) 34-3291
	琴浦町役場		689-2392	東伯郡琴浦町大字徳万591-2	(0858) 52-2111	(0858) 49-0000
	赤碕分庁舎		689-2501	東伯郡琴浦町大字赤碕1140-1	(0858) 55-0111	(0858) 55-7558
	北栄町役場		689-2292	東伯郡北栄町由良宿423-1	(0858) 37-3111	(0858) 37-5339
北条庁舎		689-2111	東伯郡北栄町土下112	(0858) 36-3111	(0858) 36-4595	
西伯郡	日吉津村役場		689-3553	西伯郡日吉津村大字日吉津872-15	(0859) 27-0211	(0859) 27-0903
	大山町役場		689-3211	西伯郡大山町御来屋328	(0859) 54-3111	(0859) 54-2702
	大山支所		689-3332	西伯郡大山町末長500	(0859) 53-3311	(0859) 53-3790
	中山支所		689-3111	西伯郡大山町赤坂66	(0859) 58-6111	(0859) 58-4024
	南部町役場		683-0351	西伯郡南部町法勝寺377-1	(0859) 66-3112	(0859) 66-4806
	天萬庁舎		683-0201	西伯郡南部町天萬558	(0859) 64-3787	(0859) 64-2183
	伯耆町役場		689-4133	西伯郡伯耆町吉長37-3	(0859) 68-3111	(0859) 68-3866
	溝口分庁舎		689-4292	西伯郡伯耆町溝口647	(0859) 62-0711	(0859) 62-7172
日野郡	日南町役場		689-5292	日野郡日南町霞800	(0859) 82-1111	(0859) 82-1478
	日野町役場		689-4503	日野郡日野町根雨101	(0859) 72-0331	(0859) 72-1484
	黒坂支所		689-5131	日野郡日野町黒坂1243-1	(0859) 74-0211	(0859) 74-0105
	江府町役場		689-4401	日野郡江府町大字江尾475	(0859) 75-2211	(0859) 75-2389

(4) 森林組合

平成27年3月1日現在

組 合 名	代表者名	郵便番号	所 在 地	電話・FAX番号
鳥取県森林組合連合会	森下 洋一	680-0947	鳥取市湖山町西2-413	0857-28-0121 0857-28-1235
鳥取県東部森林組合	初田 勲	680-0947	鳥取市湖山町西1-328-2	0857-28-5751 0857-28-9180
八頭中央森林組合	前田 幸己	680-0461	八頭郡八頭町郡家763-10	0858-72-1111 0858-72-1150
智頭町森林組合	寺坂 安雄	689-1402	八頭郡智頭町智頭2081-4	0858-75-0075 0858-75-1192
鳥取県中部森林組合	森下 洋一	682-0034	倉吉市大原1034-1	0858-22-6622 0858-22-6672
大山森林組合	椎木 孝明	689-3303	西伯郡大山町所子316	0859-53-4935 0859-53-4760
鳥取県西部森林組合	生田 公良	683-0351	西伯郡南部町法勝寺371-1	0859-66-2102 0859-66-2896
鳥取日野森林組合	大江 國夫	689-4505	日野郡日野町舟場277-3	0859-72-0066 0859-72-1374
日南町森林組合	内田 博長	689-5211	日野郡日南町生山423-2	0859-82-0130 0859-82-0321

(5) 第3セクター

平成27年3月1日現在

名 称	代表者名	郵便番号	所 在 地	電話・FAX番号
株式会社 サングリーン智頭	岡田 邦雄	689-1415	八頭郡智頭町郷原238	0858-75-0181
株式会社 グリーンシャイン	平田 広志	689-5214	日野郡日南町三栄1097-1	0859-82-0125 0859-82-0126
株式会社 オ ロ チ	森 英樹	689-5665	日野郡日南町下石見1829-103	0859-83-6123 0859-83-6100