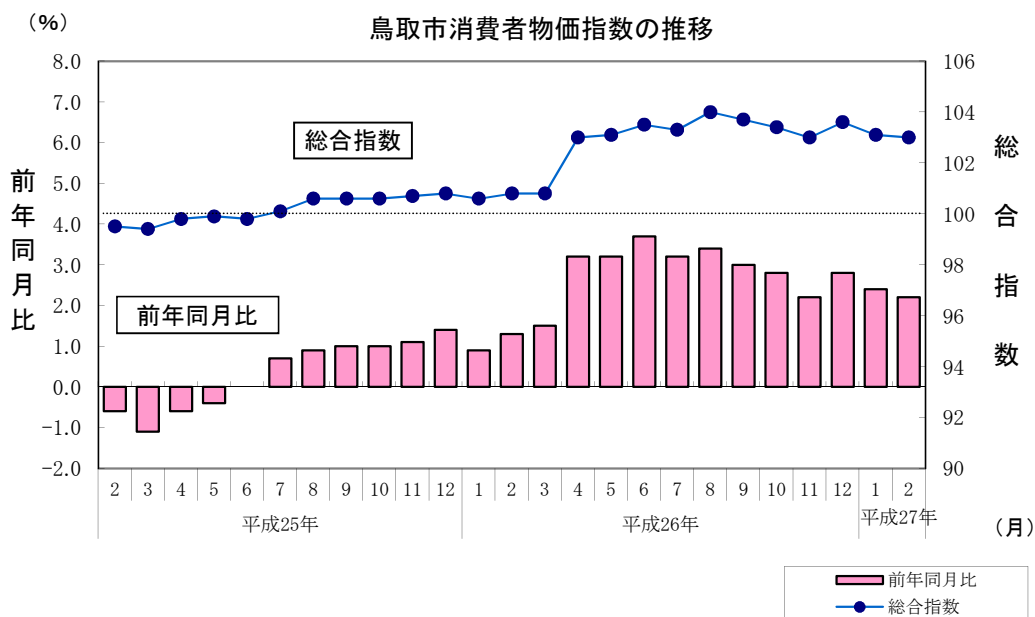


# 平成27年2月 鳥取市消費者物価指数

(平成22年=100)

総合指数	103.0
前月比	(-) 0.1%
前年同月比	(+) 2.2%

- 1) 指数値は、端数処理後（小数第2位を四捨五入）の数値である。
- 2) 変化率、寄与度は、端数処理前の指数値を用いて計算しているため、公表された指数値を用いて計算した値とは一致しない場合がある。
- 3) 総務省統計局「小売物価統計調査」の調査票情報を独自集計したものである。



## 1 概況

平成27年2月の鳥取市の消費者物価指数は、総合で103.0（平成22年=100）となり、前月比は0.1%の下落、前年同月比は2.2%の上昇となった。

前月比の変動に寄与した要因は、交通・通信などの下落、前年同月比の変動に寄与した要因は、食料、教養娯楽、光熱・水道、諸雑費などの上昇である。

## 2 前月からの動き

### (1) 上昇に寄与した主な費目(10大費目)

特になし

### (2) 下落に寄与した主な費目(10大費目)

このうち、主な費目(中分類)

	前月比	寄与度		前月比	寄与度
交通・通信	-0.8%	(-0.12)	自動車等関係費 <sup>**</sup>	-1.4%	(-0.12)

#### ※費目中の主な品目

・自動車等関係費 … ガソリン等

## 3 前年同月との比較

### (1) 上昇に寄与した主な費目(10大費目)

このうち、主な費目(中分類)

	前年同月比	寄与度		前年同月比	寄与度
食料	5.5%	(1.47)	調理食品 <sup>**</sup>	9.1%	(0.27)
教養娯楽	4.0%	(0.39)	教養娯楽サービス <sup>**</sup>	4.4%	(0.25)
光熱・水道	2.5%	(0.20)	電気代	5.1%	(0.19)
諸雑費	2.7%	(0.17)	理美容用品 <sup>**</sup>	4.5%	(0.06)

### (2) 下落に寄与した主な費目(10大費目)

このうち、主な費目(中分類)

	前月比	寄与度		前月比	寄与度
交通・通信	-1.5%	(-0.21)	自動車等関係費 <sup>**</sup>	-4.0%	(-0.36)

#### ※費目中の主な品目

・調理食品 … すし(弁当)、うなぎかば焼き、からあげ等  
・教養娯楽サービス … 宿泊料、インターネット接続料等  
・理美容用品 … シャンプー、ヘアコンディショナー等  
・自動車等関係費 … ガソリン等

# 平成27年2月鳥取市消費者物価指数

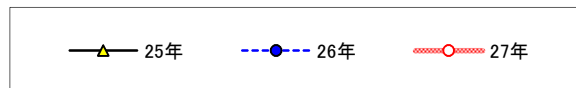
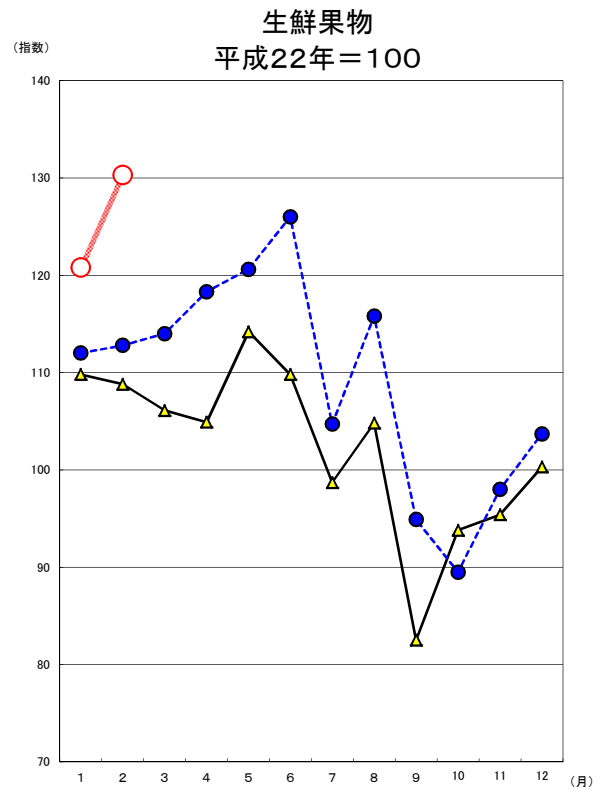
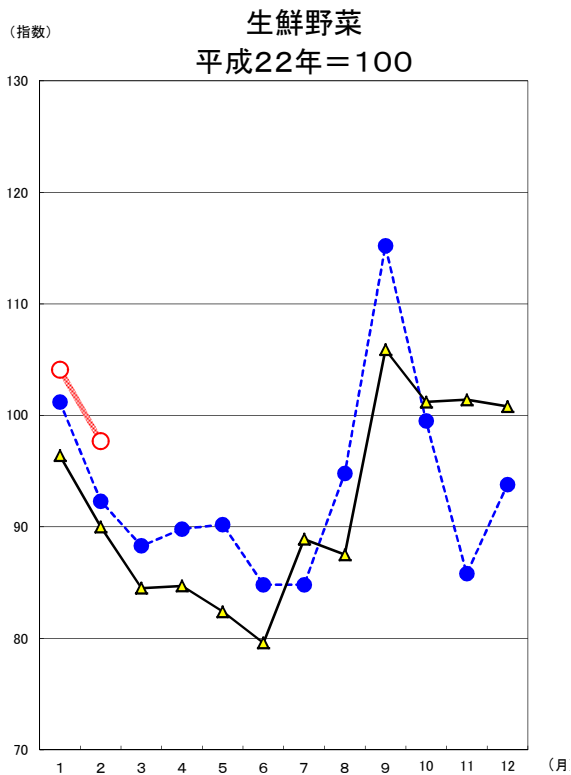
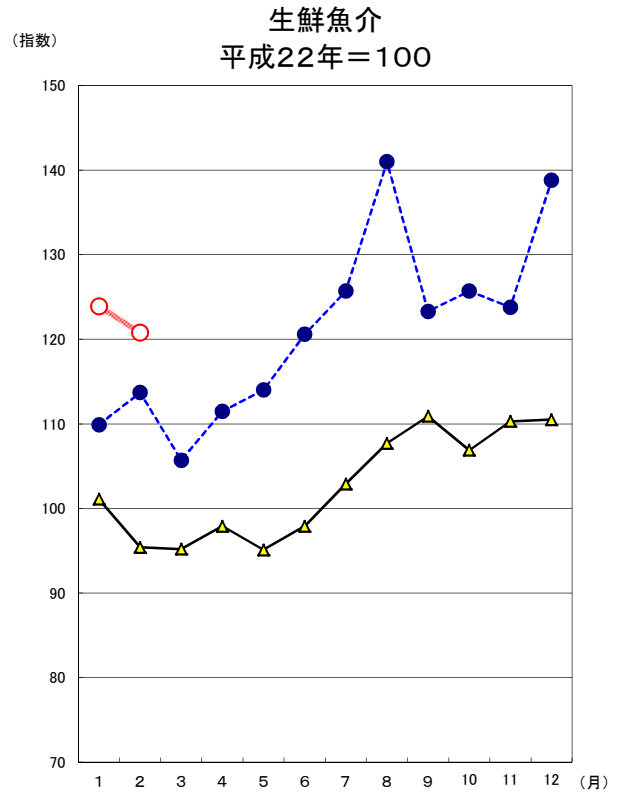
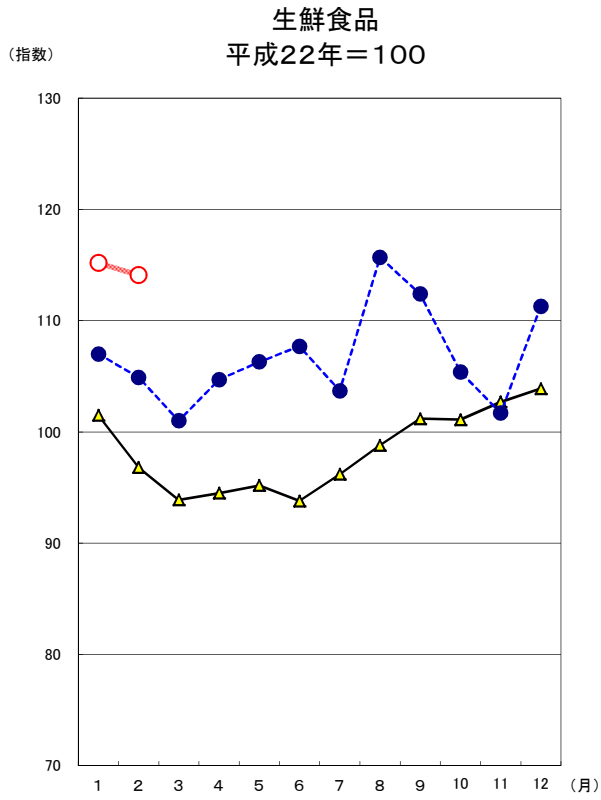
平成22年=100

費目	指数	前月比 (%)	前月比 寄与度	前年同月比 (%)	前年同月比 寄与度
<b>総合</b>	103.0	-0.1		2.2	
<b>食料</b>	106.9	0.3	0.08	5.5	1.47
穀類	104.7	-0.3	-0.01	2.0	0.04
魚介類	114.2	-1.1	-0.03	5.9	0.16
肉類	106.0	1.2	0.03	12.0	0.26
乳卵類	106.4	0.0	0.00	1.4	0.02
野菜・海藻	101.7	-3.9	-0.11	4.7	0.12
果物	130.0	7.5	0.11	14.4	0.20
油脂・調味料	100.6	0.5	0.01	0.1	0.00
菓子類	107.5	0.8	0.02	5.8	0.15
調理食品	113.3	1.5	0.05	9.1	0.27
飲料	98.9	-0.7	-0.01	2.2	0.03
酒類	100.4	1.5	0.02	1.9	0.03
外食	103.7	0.0	0.00	3.7	0.19
<b>住居</b>	98.4	0.0	0.01	0.0	0.00
家賃	97.8	0.0	0.00	-0.4	-0.07
設備修繕・維持	105.6	0.4	0.01	4.4	0.08
<b>光熱・水道</b>	113.8	-0.5	-0.04	2.5	0.20
電気代	116.1	0.3	0.01	5.1	0.19
ガス代	115.3	-0.1	0.00	4.1	0.09
他の光熱	110.8	-8.8	-0.05	-22.1	-0.14
上下水道料	108.6	0.0	0.00	3.7	0.07
<b>家具・家事用品</b>	98.5	-0.5	-0.02	1.3	0.04
家庭用耐久財	87.7	-0.6	-0.01	-3.8	-0.04
室内装備品	70.4	-1.0	0.00	-4.4	-0.01
寝具類	128.0	0.0	0.00	18.8	0.04
家事雑貨	117.1	0.3	0.00	5.0	0.04
家事用消耗品	97.0	-1.4	-0.01	0.3	0.00
家事サービス	102.0	0.0	0.00	2.9	0.01
<b>被服及び履物</b>	99.0	-0.3	-0.01	0.7	0.03
衣料	103.0	0.5	0.01	-3.7	-0.07
シャツ・セーター・下着類	96.4	-2.0	-0.02	4.5	0.05
履物類	89.2	0.0	0.00	3.7	0.02
他の被服類	96.8	-0.1	0.00	5.6	0.02
被服関連サービス	104.8	0.6	0.00	3.1	0.01
<b>保健医療</b>	98.6	-0.2	-0.01	1.4	0.06
医薬品・健康保持用摂取品	99.8	-0.4	-0.01	2.6	0.04
保健医療用品・器具	91.4	-0.5	0.00	0.9	0.01
保健医療サービス	100.7	0.0	0.00	0.9	0.02
<b>交通・通信</b>	102.7	-0.8	-0.12	-1.5	-0.21
交通	107.7	0.2	0.00	7.7	0.12
自動車等関係費	103.7	-1.4	-0.12	-4.0	-0.36
通信	98.9	0.1	0.00	0.7	0.03
<b>教育</b>	96.8	0.0	0.00	2.1	0.05
授業料等	97.1	0.0	0.00	2.0	0.03
教科書・学習参考教材	108.5	0.0	0.00	1.7	0.00
補習教育	95.6	0.0	0.00	2.4	0.02
<b>教養娯楽</b>	97.5	0.3	0.03	4.0	0.39
教養娯楽用耐久財	68.1	1.6	0.01	-2.5	-0.02
教養娯楽用品	101.7	-1.5	-0.03	6.2	0.12
書籍・他の印刷物	104.5	0.1	0.00	3.2	0.04
教養娯楽サービス	100.9	0.7	0.04	4.4	0.25
<b>諸雑費</b>	110.3	0.2	0.01	2.7	0.17
理美容サービス	102.7	0.0	0.00	3.3	0.04
理美容用品	100.6	1.1	0.01	4.5	0.06
身の回り用品	123.2	0.0	0.00	8.4	0.05
たばこ	131.6	0.0	0.00	4.2	0.03
他の諸雑費	112.1	0.0	0.00	0.1	0.00

# 鳥取市生鮮食品指数

平成22年=100

年月	生 鮮 食 品			生 鮮 魚 介			生 鮮 野 菜			生 鮮 果 物		
	指 数	前月比 (%)	前年 (同月) 比 (%)	指 数	前月比 (%)	前年 (同月) 比 (%)	指 数	前月比 (%)	前年 (同月) 比 (%)	指 数	前月比 (%)	前年 (同月) 比 (%)
ウェイト	446			147			178			120		
	年 別											
21年	95.7	-4.6	-4.6	102.9	-11.7	-11.7	91.6	0.8	0.8	92.7	-1.3	-1.3
22年	100.0	4.5	4.5	100.0	-2.8	-2.8	100.0	9.1	9.1	100.0	7.9	7.9
23年	99.4	-0.6	-0.6	100.8	0.8	0.8	97.0	-3.1	-3.1	101.1	1.1	1.1
24年	98.0	-1.4	-1.4	103.6	2.8	2.8	91.7	-5.4	-5.4	100.4	-0.7	-0.7
25年	98.3	0.3	0.3	102.7	-0.9	-0.9	91.9	0.2	0.2	102.4	2.0	2.0
26年	106.8	8.7	8.7	121.1	18.0	18.0	93.4	1.6	1.6	109.2	6.6	6.6
	月 別											
25/2	96.8	-4.6	-8.5	95.4	-5.6	-2.9	90.0	-6.6	-14.7	108.8	-1.0	-6.0
3	93.9	-3.1	-12.1	95.2	-0.2	-7.6	84.5	-6.1	-18.4	106.1	-2.4	-8.6
4	94.5	0.7	-4.9	97.9	2.8	-5.0	84.7	0.2	-12.0	104.9	-1.1	5.4
5	95.2	0.7	-6.1	95.1	-2.8	-7.2	82.4	-2.6	-13.0	114.2	8.8	4.1
6	93.8	-1.4	-4.1	97.9	2.9	-7.8	79.6	-3.4	-7.3	109.8	-3.8	4.5
7	96.2	2.5	2.4	102.9	5.1	-4.1	88.9	11.7	8.2	98.7	-10.1	3.7
8	98.8	2.7	2.7	107.7	4.7	2.1	87.5	-1.7	1.4	104.8	6.1	5.2
9	101.2	2.4	13.9	110.9	3.0	8.8	105.9	21.0	30.3	82.5	-21.3	-2.1
10	101.1	-0.1	11.6	106.9	-3.6	5.5	101.2	-4.4	18.9	93.8	13.7	9.8
11	102.7	1.6	12.1	110.3	3.2	7.7	101.4	0.2	17.9	95.4	1.8	9.8
12	103.9	1.1	8.0	110.5	0.2	2.1	100.8	-0.6	14.0	100.3	5.1	7.9
26/1	107.0	3.0	5.4	109.9	-0.5	8.8	101.2	0.3	5.0	112.0	11.7	2.0
2	104.9	-2.0	8.3	113.7	3.4	19.2	92.3	-8.8	2.5	112.8	0.7	3.7
3	101.0	-3.7	7.6	105.7	-7.0	11.0	88.3	-4.3	4.5	114.0	1.0	7.4
4	104.7	3.6	10.7	111.5	5.5	13.9	89.8	1.7	6.1	118.3	3.7	12.7
5	106.3	1.5	11.7	114.0	2.3	19.9	90.2	0.4	9.4	120.6	2.0	5.6
6	107.7	1.4	14.9	120.6	5.7	23.2	84.8	-6.0	6.5	126.0	4.5	14.7
7	103.7	-3.8	7.8	125.7	4.2	22.2	84.8	0.0	-4.6	104.7	-16.9	6.0
8	115.7	11.6	17.1	141.0	12.2	31.0	94.8	11.7	8.3	115.8	10.6	10.5
9	112.4	-2.9	11.0	123.3	-12.6	11.2	115.2	21.6	8.8	94.9	-18.0	15.0
10	105.4	-6.2	4.3	125.7	2.0	17.6	99.5	-13.6	-1.7	89.5	-5.7	-4.6
11	101.7	-3.6	-1.0	123.8	-1.5	12.3	85.8	-13.7	-15.4	98.0	9.6	2.7
12	111.3	9.5	7.2	138.8	12.1	25.6	93.8	9.3	-7.0	103.7	5.8	3.4
27/1	115.2	3.4	7.6	123.9	-10.8	12.7	104.1	11.0	2.9	120.8	16.5	7.8
2	114.1	-0.9	8.8	120.8	-2.5	6.3	97.7	-6.2	5.9	130.3	7.8	15.4



# 鳥取市 10 大費目指数

平成22年=100

年月	総合			食料			住居			光熱・水道			家具・家事用品			被服及び履物		
	指数	前月比 (%)	前年 (同月) 比 (%)	指数	前月比 (%)	前年 (同月) 比 (%)	指数	前月比 (%)	前年 (同月) 比 (%)	指数	前月比 (%)	前年 (同月) 比 (%)	指数	前月比 (%)	前年 (同月) 比 (%)	指数	前月比 (%)	前年 (同月) 比 (%)
ウエハ	10000			2667			2081			756			329			417		
21年	101.1	-1.3		100.5	0.3		102.5	0.0		99.9	-4.4		106.9	-2.7		99.0	2.5	
22年	100.0	-1.1		100.0	-0.5		100.0	-2.4		100.0	0.1		100.0	-6.4		100.0	1.0	
23年	99.8	-0.2		99.8	-0.2		99.1	-0.9		103.3	3.3		97.3	-2.8		99.2	-0.8	
24年	99.9	0.1		99.6	-0.1		98.7	-0.4		107.4	4.0		97.6	0.3		99.5	0.3	
25年	100.1	0.2		99.8	0.2		98.4	-0.3		109.6	2.0		95.5	-2.1		100.4	0.9	
26年	102.7	2.6		103.9	4.2		98.4	0.0		114.6	4.6		98.0	2.7		101.0	0.6	
26/2	100.8	0.2	1.3	101.4	-0.1	2.0	98.4	0.1	-0.1	111.1	0.1	3.5	97.2	3.8	2.6	98.3	-0.8	-1.4
3	100.8	0.0	1.5	101.0	-0.3	2.3	98.4	0.1	0.0	111.4	0.3	3.7	96.9	-0.3	2.7	99.4	1.1	-0.3
4	103.0	2.1	3.2	103.8	2.8	5.0	98.4	-0.1	-0.1	112.5	0.9	4.2	101.6	4.8	4.9	102.1	2.7	0.5
5	103.1	0.2	3.2	103.7	-0.1	4.6	98.4	0.0	0.0	116.8	3.9	7.1	99.9	-1.6	3.1	102.2	0.1	0.8
6	103.5	0.4	3.7	104.7	0.9	5.9	98.5	0.1	0.1	117.0	0.1	6.3	98.9	-1.0	3.3	102.7	0.5	2.1
7	103.3	-0.2	3.2	103.9	-0.8	4.5	98.5	0.0	0.1	116.8	-0.2	5.5	98.2	-0.7	2.5	100.7	-1.9	0.0
8	104.0	0.7	3.4	106.2	2.2	6.3	98.4	-0.1	0.0	116.5	-0.2	4.7	98.7	0.5	4.2	98.9	-1.8	0.8
9	103.7	-0.3	3.0	105.8	-0.3	5.2	98.4	0.0	0.0	116.2	-0.2	4.5	97.5	-1.2	2.9	102.3	3.4	1.3
10	103.4	-0.3	2.8	104.7	-1.1	4.2	98.5	0.1	0.2	115.8	-0.3	4.4	97.8	0.3	2.9	101.8	-0.5	0.9
11	103.0	-0.4	2.2	104.0	-0.7	3.3	98.4	-0.1	0.0	115.3	-0.4	4.0	98.0	0.2	1.7	102.3	0.6	1.9
12	103.6	0.6	2.8	106.3	2.2	5.3	98.4	0.0	0.0	115.2	-0.1	4.1	97.7	-0.3	2.8	102.5	0.2	1.9
27/1	103.1	-0.4	2.4	106.6	0.3	5.1	98.4	0.0	0.1	114.3	-0.8	3.0	99.0	1.3	5.7	99.3	-3.1	0.2
2	103.0	-0.1	2.2	106.9	0.3	5.5	98.4	0.0	0.0	113.8	-0.5	2.5	98.5	-0.5	1.3	99.0	-0.3	0.7

年月	保健医療			交通・通信			教 育			教養娯楽			諸 雑 費		
	指数	前月比 (%)	前年 (同月) 比 (%)	指数	前月比 (%)	前年 (同月) 比 (%)	指数	前月比 (%)	前年 (同月) 比 (%)	指数	前月比 (%)	前年 (同月) 比 (%)	指数	前月比 (%)	前年 (同月) 比 (%)
ウエハ	445			1409			261			1062			572		
21年	100.0	-1.2		98.2	-4.7		126.4	0.5		102.0	-2.4		98.5	-0.9	
22年	100.0	0.0		100.0	1.8		100.0	-20.9		100.0	-2.0		100.0	1.5	
23年	99.2	-0.8		102.0	2.0		93.7	-6.3		96.0	-4.0		104.1	4.1	
24年	98.2	-1.0		102.5	0.4		94.2	0.4		94.8	-1.2		104.0	-0.1	
25年	97.6	-0.6		103.8	1.4		94.7	0.6		93.8	-1.0		105.1	1.0	
26年	98.5	0.9		106.5	2.5		96.3	1.7		97.1	3.5		108.8	3.6	
26/2	97.3	0.1	-0.4	104.2	0.0	1.4	94.8	0.0	0.4	93.8	0.7	1.1	107.4	0.1	3.3
3	96.9	-0.3	-0.9	104.3	0.0	1.4	94.8	0.0	0.4	94.4	0.7	1.4	107.5	0.1	3.0
4	99.6	2.7	1.8	107.2	2.8	3.7	96.8	2.1	2.1	97.7	3.5	4.3	109.3	1.7	4.5
5	99.2	-0.3	1.9	107.5	0.2	3.6	96.8	0.0	2.1	96.9	-0.9	3.4	109.0	-0.3	4.3
6	98.8	-0.4	1.2	107.6	0.1	4.1	96.8	0.0	2.1	97.6	0.8	4.7	109.3	0.3	4.6
7	99.0	0.1	1.6	108.3	0.7	3.9	96.8	0.0	2.1	98.2	0.6	4.9	109.5	0.2	4.7
8	98.7	-0.3	1.5	108.5	0.2	2.2	96.8	0.0	2.1	100.2	2.0	4.9	108.8	-0.7	4.1
9	99.1	0.4	1.9	106.7	-1.7	1.1	96.8	0.0	2.1	98.9	-1.2	5.5	109.3	0.5	4.7
10	99.0	0.0	1.3	106.8	0.1	2.8	96.8	0.0	2.1	98.5	-0.4	4.7	109.8	0.5	2.2
11	98.7	-0.4	0.9	106.3	-0.4	2.3	96.8	0.0	2.1	97.7	-0.8	3.7	109.3	-0.5	1.8
12	98.4	-0.3	1.0	106.0	-0.4	1.7	96.8	0.0	2.1	98.2	0.5	3.7	109.4	0.1	2.1
27/1	98.9	0.5	1.7	103.6	-2.3	-0.6	96.8	0.0	2.1	97.3	-1.0	4.4	110.0	0.6	2.6
2	98.6	-0.2	1.4	102.7	-0.8	-1.5	96.8	0.0	2.1	97.5	0.3	4.0	110.3	0.2	2.7

# 全国・中国地方県庁所在地別総合指数

平成22年=100

年 月	全 国			鳥 取 市			松 江 市		
	指 数	前月比 (%)	前年 (同月) 比 (%)	指 数	前月比 (%)	前年 (同月) 比 (%)	指 数	前月比 (%)	前年 (同月) 比 (%)
平成21年	100.7		-1.4	101.1		-1.3	100.5		-1.2
22	100.0		-0.7	100.0		-1.1	100.0		-0.5
23	99.7		-0.3	99.8		-0.2	99.6		-0.4
24	99.7		0.0	99.9		0.1	100.1		0.4
25	100.0		0.4	100.1		0.2	100.5		0.4
26	102.8		2.7	102.7		2.6	103.1		2.6
平成26年 2月	100.7	0.0	1.5	100.8	0.2	1.3	101.2	0.1	1.2
3	101.0	0.3	1.6	100.8	0.0	1.5	101.5	0.3	1.5
4	103.1	2.1	3.4	103.0	2.1	3.2	103.5	1.9	3.3
5	103.5	0.4	3.7	103.1	0.2	3.2	103.7	0.2	3.5
6	103.4	-0.1	3.6	103.5	0.4	3.7	103.6	-0.2	3.4
7	103.4	0.0	3.4	103.3	-0.2	3.2	103.8	0.2	3.2
8	103.6	0.2	3.3	104.0	0.7	3.4	104.0	0.2	3.1
9	103.9	0.2	3.2	103.7	-0.3	3.0	104.1	0.1	3.3
10	103.6	-0.3	2.9	103.4	-0.3	2.8	104.0	-0.1	3.1
11	103.2	-0.4	2.4	103.0	-0.4	2.2	103.3	-0.7	2.5
12	103.3	0.1	2.4	103.6	0.6	2.8	103.5	0.2	2.4
平成27年 1月	103.1	-0.2	2.4	103.1	-0.4	2.4	103.6	0.1	2.5
2	102.9	-0.2	2.2	103.0	-0.1	2.2	102.9	-0.7	1.7

年 月	岡 山 市			広 島 市			山 口 市		
	指 数	前月比 (%)	前年 (同月) 比 (%)	指 数	前月比 (%)	前年 (同月) 比 (%)	指 数	前月比 (%)	前年 (同月) 比 (%)
平成21年	100.8		-1.7	101.0		-1.3	100.7		-1.6
22	100.0		-0.8	100.0		-1.0	100.0		-0.7
23	100.1		0.1	100.1		0.1	99.4		-0.6
24	99.9		-0.2	99.7		-0.3	99.2		-0.2
25	100.1		0.2	99.7		-0.1	99.2		0.0
26	102.6		2.5	102.2		2.5	101.9		2.7
平成26年 2月	100.5	0.2	1.1	99.9	-0.2	1.1	99.4	-0.3	0.8
3	100.8	0.2	1.2	100.3	0.4	1.3	99.8	0.4	1.2
4	102.8	2.0	3.0	102.4	2.1	3.1	102.2	2.4	3.3
5	103.3	0.5	3.4	102.7	0.2	3.2	102.7	0.4	3.7
6	103.3	0.0	3.4	102.9	0.2	3.4	102.7	0.0	3.9
7	103.4	0.1	3.2	102.9	0.0	2.8	102.7	0.0	3.6
8	103.6	0.2	3.1	103.2	0.3	3.2	102.9	0.2	3.1
9	103.9	0.3	3.2	103.2	0.0	3.1	103.1	0.2	3.4
10	103.6	-0.3	2.9	103.1	-0.1	2.8	102.7	-0.4	3.1
11	103.2	-0.4	2.5	102.6	-0.4	2.2	102.4	-0.3	2.7
12	102.8	-0.4	2.2	102.8	0.2	2.5	102.6	0.3	3.0
平成27年 1月	102.7	-0.1	2.4	102.8	0.0	2.7	101.9	-0.7	2.2
2	102.6	-0.1	2.0	102.6	-0.2	2.6	101.6	-0.3	2.2

# 鳥取市中分類指数

平成22年=100

年 月	総																	
	合	生 鮮 食 品 を 除 く 総 合	持 家 の 帰 属 家 賃 を 除 く 総 合	生 鮮 食 品 を 除 く 総 合	持 家 の 帰 属 家 賃 を 除 く 総 合	食 料 （ 酒 類 を 除 く ） を 除 く 総 合	食 料 （ 酒 類 を 除 く ） を 除 く 総 合	穀 類	魚 介 類	肉 類	乳 卵 類	野 菜 ・ 海 藻	果 物	油 脂 ・ 調 味 料	菓 子 類	調 理 食 品	飲 料	酒 類
26/2	100.8	100.6	101.1	100.9	98.8	101.4	102.6	107.8	94.6	104.9	97.2	113.6	100.6	101.6	103.9	96.7	98.6	99.9
3	100.8	100.8	101.2	101.2	99.0	101.0	102.2	103.3	97.3	104.7	94.7	114.7	100.8	101.4	104.6	97.1	98.8	99.9
4	103.0	102.9	103.6	103.6	100.7	103.8	105.1	108.1	100.7	105.7	96.6	119.1	104.0	103.9	105.9	100.8	101.8	102.5
5	103.1	103.0	103.8	103.7	100.6	103.7	105.3	108.8	99.7	104.9	96.9	120.7	103.7	100.5	108.3	99.7	100.3	102.8
6	103.5	103.3	104.3	104.1	100.6	104.7	106.5	113.3	99.3	105.5	93.9	125.9	106.2	103.3	110.4	97.3	100.5	102.8
7	103.3	103.3	104.1	104.1	100.7	103.9	105.7	116.4	103.3	106.8	93.6	105.3	103.0	102.7	108.8	96.7	99.6	102.8
8	104.0	103.5	104.9	104.3	100.8	106.2	105.5	125.3	102.4	107.3	100.0	116.0	102.7	106.0	110.3	96.0	99.0	102.9
9	103.7	103.3	104.5	104.1	100.7	105.8	104.6	115.4	103.3	108.3	113.1	95.9	101.8	105.1	111.2	98.3	99.6	102.9
10	103.4	103.3	104.1	104.0	100.8	104.7	104.2	116.7	103.7	109.3	103.2	90.7	100.5	105.1	110.6	98.2	99.2	103.7
11	103.0	103.0	103.6	103.8	100.6	104.0	102.6	115.7	104.8	108.2	94.6	98.9	99.7	103.4	112.4	97.0	99.4	103.7
12	103.6	103.2	104.3	104.0	100.7	106.3	103.3	124.4	104.7	108.4	98.9	104.4	101.3	108.0	113.4	99.1	99.7	103.7
27/1	103.1	102.5	103.8	103.2	100.5	106.6	105.0	115.5	104.8	106.4	105.8	120.9	100.1	106.7	111.7	99.5	99.0	103.7
2	103.0	102.5	103.7	103.2	100.5	106.9	104.7	114.2	106.0	106.4	101.7	130.0	100.6	107.5	113.3	98.9	100.4	103.7

年 月	住 居			光 熱 ・ 水 道					家 具 ・ 家 事 用 品					被 服 及 び 履 物					
	家 賃	設 備 修 繕 ・ 維 持		電 気 代	ガ ス 代	他 の 光 熱	上 下 水 道 料	家 具 ・ 家 事 用 品	家 庭 用 耐 久 財	室 内 装 備 品	寝 具 類	家 事 雑 貨	家 事 用 消 耗 品	家 事 サ ー ビ ス	被 服 及 び 履 物	衣 料	和 服	洋 服	
26/2	98.4	98.1	101.2	111.1	110.5	110.7	142.3	104.7	97.2	91.2	73.7	107.7	111.6	96.8	99.1	98.3	107.0	105.9	107.1
3	98.4	98.1	101.9	111.4	111.1	111.3	141.0	104.7	96.9	89.4	74.6	109.0	112.0	97.0	99.1	99.4	106.3	105.9	106.3
4	98.4	97.9	103.9	112.5	112.0	112.4	147.2	104.7	101.6	95.7	77.0	117.6	114.8	101.4	102.0	102.1	106.5	108.2	106.4
5	98.4	97.9	103.9	116.8	117.5	116.3	147.2	108.6	99.9	93.5	75.4	117.6	111.0	101.6	102.0	102.2	106.9	108.2	106.8
6	98.5	98.0	104.2	117.0	117.8	116.6	145.4	108.6	98.9	90.2	74.0	117.7	110.8	102.3	102.0	102.7	107.0	108.2	106.9
7	98.5	98.0	104.3	116.8	117.5	116.3	145.8	108.6	98.2	89.2	74.0	118.0	110.7	100.7	102.0	100.7	106.6	108.2	106.5
8	98.4	97.9	104.3	116.5	117.1	115.8	145.8	108.6	98.7	89.0	73.4	125.6	112.1	100.4	102.0	98.9	105.5	108.2	105.4
9	98.4	97.9	104.1	116.2	116.6	115.6	146.3	108.6	97.5	84.8	74.1	127.1	113.6	98.8	102.0	102.3	107.6	108.2	107.6
10	98.5	97.9	105.5	115.8	115.9	115.3	146.3	108.6	97.8	86.2	74.3	127.4	113.6	98.2	102.0	101.8	105.4	108.2	105.3
11	98.4	97.8	105.2	115.3	115.9	115.1	138.8	108.6	98.0	86.1	72.5	128.5	114.9	98.2	102.0	102.3	106.8	108.2	106.7
12	98.4	97.8	105.1	115.2	115.7	115.0	138.8	108.6	97.7	84.0	70.2	128.8	117.2	98.3	102.0	102.5	107.2	108.2	107.2
27/1	98.4	97.8	105.2	114.3	115.8	115.3	121.5	108.6	99.0	88.2	71.1	128.0	116.8	98.4	102.0	99.3	102.5	108.2	102.2
2	98.4	97.8	105.6	113.8	116.1	115.3	110.8	108.6	98.5	87.7	70.4	128.0	117.1	97.0	102.0	99.0	103.0	108.2	102.8



鳥取市中分類指数(続き)

平成22年=100

年 月	衣類						保健医療			交通・通信				教育					
	着 シャツ・セーター・ 類下		下 着		履 物	他 の 被 服	被 服 関 連 サ ー ビ ス	保 健 医 療	健 康 保 薬 持 用 撰 取 品 ・	保 健 医 療 用 品 ・ 器 具	保 健 医 療 サ ー ビ ス	交 通 ・ 通 信	交 通	自 動 車 等 関 係 費	通 信	教 育	授 業 料 等	学 教 習 科 参 考 書 教 材 ・	補 習 教 育
	26/2	92.2	91.4	93.8	86.0	91.7	101.7	97.3	97.3	90.6	99.9	104.2	100.0	108.1	98.3	94.8	95.2	106.7	93.4
3	95.4	94.9	96.2	87.7	96.0	100.7	96.9	95.7	91.6	99.9	104.3	102.4	107.7	98.3	94.8	95.2	106.7	93.4	
4	102.2	103.6	99.3	89.2	97.5	103.2	99.6	101.3	93.9	100.7	107.2	105.3	111.1	100.3	96.8	97.1	108.5	95.6	
5	102.4	103.4	100.4	89.2	97.5	102.0	99.2	100.4	93.6	100.7	107.5	105.6	111.1	101.1	96.8	97.1	108.5	95.6	
6	103.3	104.1	101.6	89.2	97.4	104.7	98.8	99.5	92.9	100.7	107.6	105.1	111.9	100.0	96.8	97.1	108.5	95.6	
7	97.8	95.8	101.6	89.2	97.4	102.6	99.0	100.8	91.4	100.7	108.3	109.1	112.7	99.4	96.8	97.1	108.5	95.6	
8	92.9	90.5	97.5	89.9	97.4	102.6	98.7	100.3	90.8	100.7	108.5	112.6	112.7	98.9	96.8	97.1	108.5	95.6	
9	101.0	101.7	99.6	89.2	97.7	104.7	99.1	100.1	93.2	100.7	106.7	107.7	110.7	98.3	96.8	97.1	108.5	95.6	
10	102.6	103.1	101.7	89.9	98.2	102.0	99.0	100.1	92.9	100.7	106.8	107.8	110.7	98.8	96.8	97.1	108.5	95.6	
11	101.9	102.5	100.7	89.9	97.9	104.7	98.7	99.6	91.8	100.7	106.3	108.1	109.8	98.9	96.8	97.1	108.5	95.6	
12	102.1	102.6	101.0	89.9	97.8	104.3	98.4	99.1	91.3	100.7	106.0	109.3	109.0	98.9	96.8	97.1	108.5	95.6	
27/1	98.4	97.4	100.3	89.2	96.9	104.3	98.9	100.2	91.8	100.7	103.6	107.4	105.3	98.9	96.8	97.1	108.5	95.6	
2	96.4	94.5	100.3	89.2	96.8	104.8	98.6	99.8	91.4	100.7	102.7	107.7	103.7	98.9	96.8	97.1	108.5	95.6	

年 月	教養娯楽					諸雑費					別掲				
	教 養 娯 楽	教 養 娯 楽 用 耐 久 財	教 養 娯 楽 用 品	書 籍 ・ 他 の 印 刷 物	教 養 娯 楽 サ ー ビ ス	諸 雑 費	理 美 容 サ ー ビ ス	理 美 容 用 品	身 の 回 り 用 品	た ば こ	他 の 諸 雑 費	エ ネ ル ギ ー	教 育 関 係 費	教 養 娯 楽 関 係 費	情 報 通 信 関 係 費
3	94.4	69.2	97.4	101.2	97.3	107.5	99.4	96.0	115.6	126.2	111.9	114.2	96.1	95.0	97.8
4	97.7	69.7	101.0	104.0	101.2	109.3	102.8	99.0	116.0	131.6	112.0	117.3	97.7	97.8	100.0
5	96.9	68.9	100.1	103.9	100.2	109.0	102.8	97.8	116.0	131.6	112.0	120.5	98.1	97.0	100.6
6	97.6	75.9	99.2	104.2	100.4	109.3	102.8	99.1	116.0	131.6	112.0	121.4	98.1	97.7	99.7
7	98.2	73.9	97.7	104.2	102.3	109.5	102.8	99.9	116.0	131.6	112.0	121.7	98.1	98.7	99.3
8	100.2	71.8	100.7	104.3	105.3	108.8	102.8	96.6	116.0	131.6	112.0	121.4	98.1	101.0	98.9
9	98.9	73.6	101.5	104.2	102.4	109.3	102.8	98.6	116.0	131.6	112.1	119.3	98.1	99.2	98.9
10	98.5	69.8	99.5	104.3	103.2	109.8	102.8	101.0	116.1	131.6	112.1	118.3	98.1	98.8	98.9
11	97.7	69.9	100.2	104.4	101.4	109.3	102.8	98.8	116.1	131.6	112.1	117.1	98.1	98.1	98.9
12	98.2	71.2	101.9	104.2	101.5	109.4	102.8	97.3	121.6	131.6	112.1	115.9	98.9	98.7	98.9
27/1	97.3	67.0	103.3	104.4	100.2	110.0	102.7	99.5	123.2	131.6	112.1	111.7	98.7	97.5	98.9
2	97.5	68.1	101.7	104.5	100.9	110.3	102.7	100.6	123.2	131.6	112.1	109.8	98.7	97.8	98.9