

## 2 予防対策について

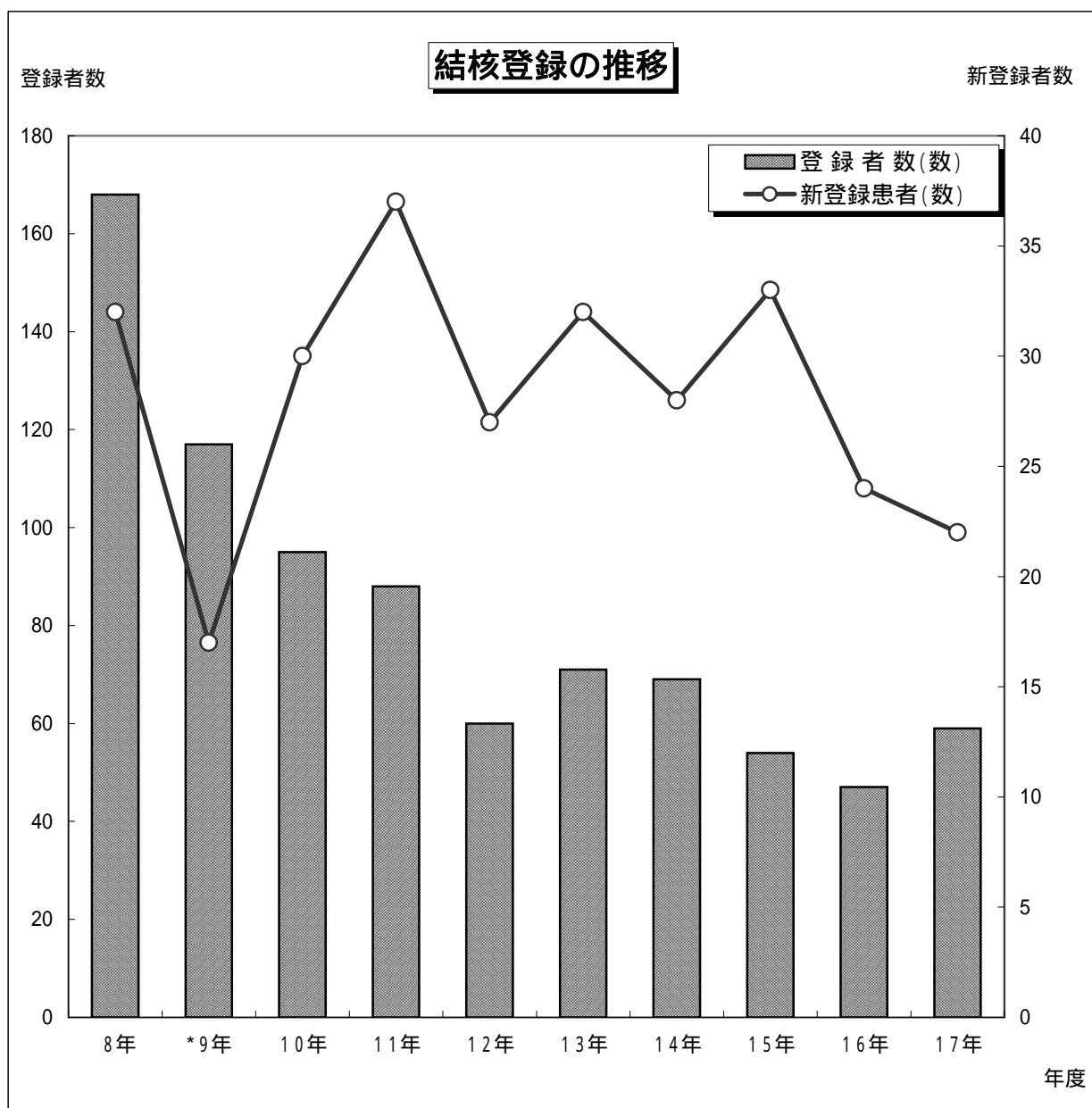
### (1) 結核予防事業

#### 結核登録の推移

(各年度末現在)

	8年	*9年	10年	11年	12年	13年	14年	15年	16年	17年
登録者数(数)	168	117	95	88	60	71	69	54	47	59
新登録患者(数)	32	17	30	37	27	32	28	33	24	22

\*平成9年度より集計方法が変更

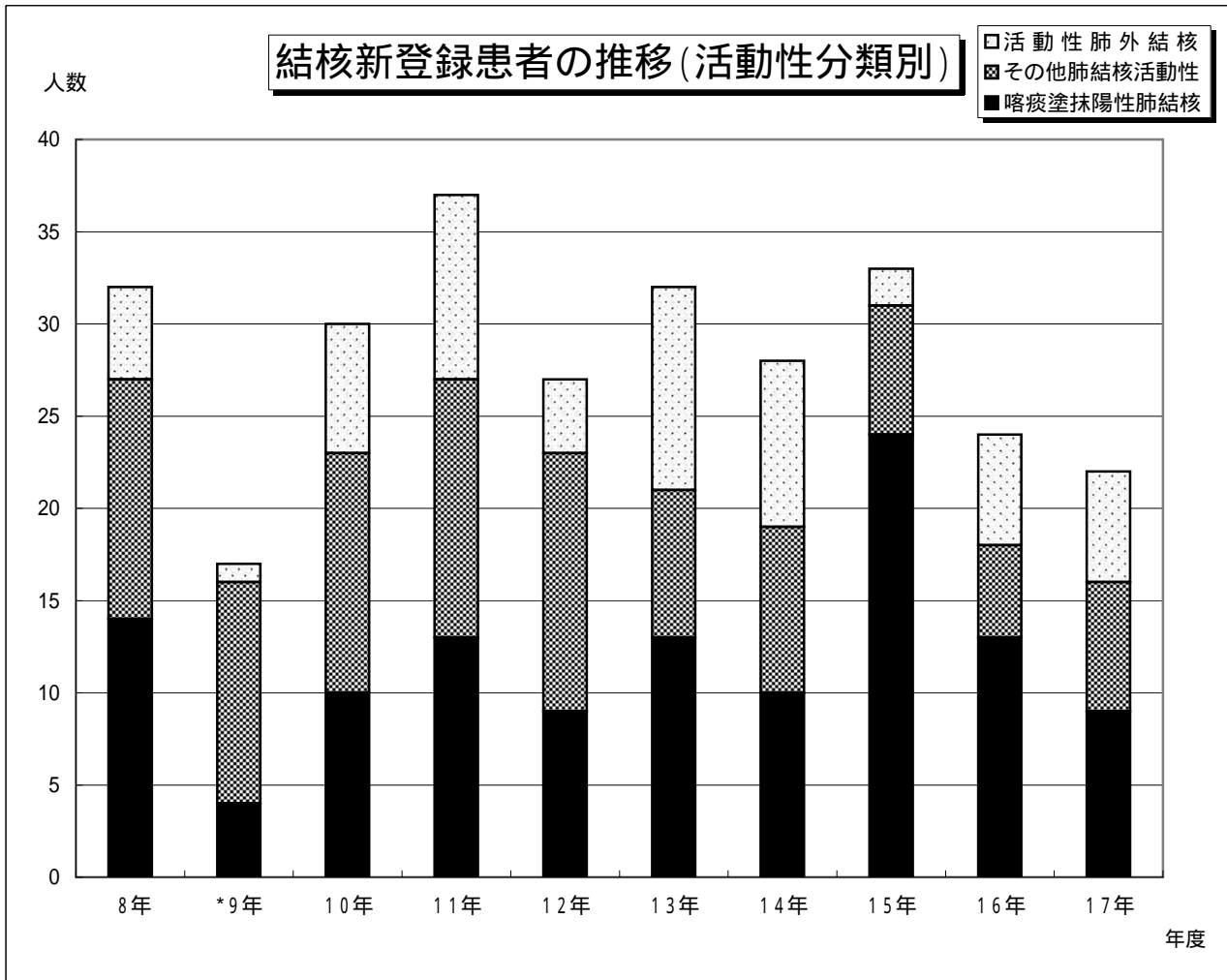


### 結核新登録患者の推移(活動性分類)

(各年度末現在)

	8年*	9年*	*10年	11年	12年	13年	14年	15年	16年	17年
喀痰塗抹陽性肺結核	14	4	10	13	9	13	10	24	13	9
その他肺結核活動性	13	12	13	14	14	8	9	7	5	7
活動性肺外結核	5	1	7	10	4	11	9	2	6	6
合計	32	17	30	37	27	32	28	33	24	22

\*平成9年度より集計方法が変更



### 結核登録者数

(各年度末現在)

区分	本年度中登録			本年度中登録除外						年末現在登録者
	新規	転入	計	死亡	治ゆ	転出	転症	その他	計	
平成13年度	48	2	50	8	19	1	10	-	38	91
平成14年度	42	2	44	8	30	1	11	-	50	85
平成15年度	53	1	54	18	33	-	12	-	63	76
平成16年度	41	-	41	12	17	-	26	3	58	59
平成17年度	29	-	29	7	5	2	10	-	24	64

結核予防法に基づく結核健康診断・予防接種状況

平成17年度

区分	対象人員	受診者数	受診率 (%)	BCG 接種者数	間接 撮影者数	直接 撮影者数	発見 患者数	患者発見 率(%)
事業者	6,855	6,100	88.99	-	2,780	3,320	1	0.02
学校関係	2,008	1,977	98.46	-	1,848	129	0	0.00
施設関係	1,300	1,164	89.54	-	560	604	0	0.00
市町関係	16,576	9,362	56.48	926	7,787	649	0	0.00
<b>計</b>	<b>26,739</b>	<b>18,603</b>	<b>69.57</b>	<b>926</b>	<b>12,975</b>	<b>4,702</b>	<b>1</b>	<b>0.01</b>

結核予防法に基づく市町一般住民結核健康検診・予防接種状況

平成17年度

		対象人員	受診者数	受診率 (%)	BCG 接種者数	間接 撮影者数	直接 撮影者数	発見 患者数	患者発見 率(%)
倉吉市	住民	6,085	1,427	23.45	-	960	467	0	0.00
	乳幼児	459	452	98.47	452	-	-	0	0.00
	計	6,544	1,879	28.71	452	960	467	0	0.00
湯梨浜町	住民	2,481	1,807	72.83	-	1,677	130	0	0.00
	乳幼児	171	171	100.00	171	-	-	0	0.00
	計	2,652	1,978	74.59	171	1,677	130	0	0.00
三朝町	住民	1,278	994	77.78	-	975	19	0	0.00
	乳幼児	55	54	98.18	54	-	-	0	0.00
	計	1,333	1,048	78.62	54	975	19	0	0.00
北栄町	住民	2,181	1,755	80.47	-	1,722	33	0	0.00
	乳幼児	110	110	100.00	110	-	-	0	0.00
	計	2,291	1,865	81.41	110	1,722	33	0	0.00
琴浦町	住民	3,613	2,453	67.89	-	2,453	-	0	0.00
	乳幼児	143	139	97.20	139	-	-	0	0.00
	計	3,756	2,592	69.01	139	2,453	0	0	0.00
<b>計</b>	<b>住民</b>	<b>15,638</b>	<b>8,436</b>	<b>53.95</b>	<b>0</b>	<b>7,787</b>	<b>649</b>	<b>0</b>	<b>0.00</b>
	<b>乳幼児</b>	<b>938</b>	<b>926</b>	<b>98.72</b>	<b>926</b>	<b>0</b>	<b>0</b>	<b>0</b>	<b>0.00</b>
	<b>計</b>	<b>16,576</b>	<b>9,362</b>	<b>56.48</b>	<b>926</b>	<b>7,787</b>	<b>649</b>	<b>0</b>	<b>0.00</b>

結核予防法に基づく定期外結核健康診断・管理検診実施状況

平成17年度

区分	対象人員		受診人員	ツベルクリン反応		BCG 接種者数	間接 撮影者数	直接 撮影者数	精 密 検 査				被 発 見 者 数		受診率 (%)	患者発見 率(%)	
				被判定者 数	陽性者数				直接撮 影者数	赤沈検 査者数	かくだん検査者数		クオンティ ン検査者数	結 核 患者数			発病の恐れ のある者
											とまつ	培 養					
患者家族 健 診	保健所	126	55	6	6	-	-	53	-	-	-	-	2	-	-	-	-
	委 託		20	-	-	-	-	20	-	-	2	2	-	-	1	-	-
	その他		11	-	-	-	-	11	-	-	-	-	-	2	-	-	18.18
	計		86	6	6	-	-	86	-	-	2	2	2	2	1	68.25	2.33
接触者 健 診	保健所	189	28	-	-	-	-	28	-	-	-	-	-	-	3	-	-
	委 託		28	9	-	-	-	19	-	-	-	-	-	-	1	-	-
	その他		46	-	-	-	-	46	-	-	-	-	-	-	-	-	-
	計		102	9	-	-	-	93	-	-	-	-	-	-	4	53.97	-
管理健診	保健所	58	7	-	-	-	-	7	-	-	-	-	-	-	-	-	-
	委 託		-	-	-	-	-	-	-	-	-	-	-	-	-	-	-
	その他		22	-	-	-	-	22	-	-	-	-	-	-	-	-	-
	計		29	-	-	-	-	29	-	-	-	-	-	-	-	50.00	-
計	保健所	373	90	6	6	-	-	88	-	-	-	-	2	-	3	-	-
	委 託		48	9	-	-	-	39	-	-	2	2	-	-	2	-	-
	その他		79	-	-	-	-	79	-	-	-	-	-	2	-	-	2.53
	計		217	15	6	-	-	206	-	-	2	2	2	2	5	58.18	0.92

結核診査協議会実施状況

平成17年度

区 分	開催回数	診査件数	可決件数	否決件数	保留件数
第34条	24	44	43	1	0
第35条		15	15	0	0
合 計	24	59	58	1	0

結核患者服薬支援事業(DOTS)

(平成17年度)

区分	回数	人数	備考
個別患者服薬支援検討会	13	対象者12名	
個別支援(訪問)	82(40)		
電話確認	59		
来所確認	19		

( )内については訪問看護ステーション委託分(再掲)