

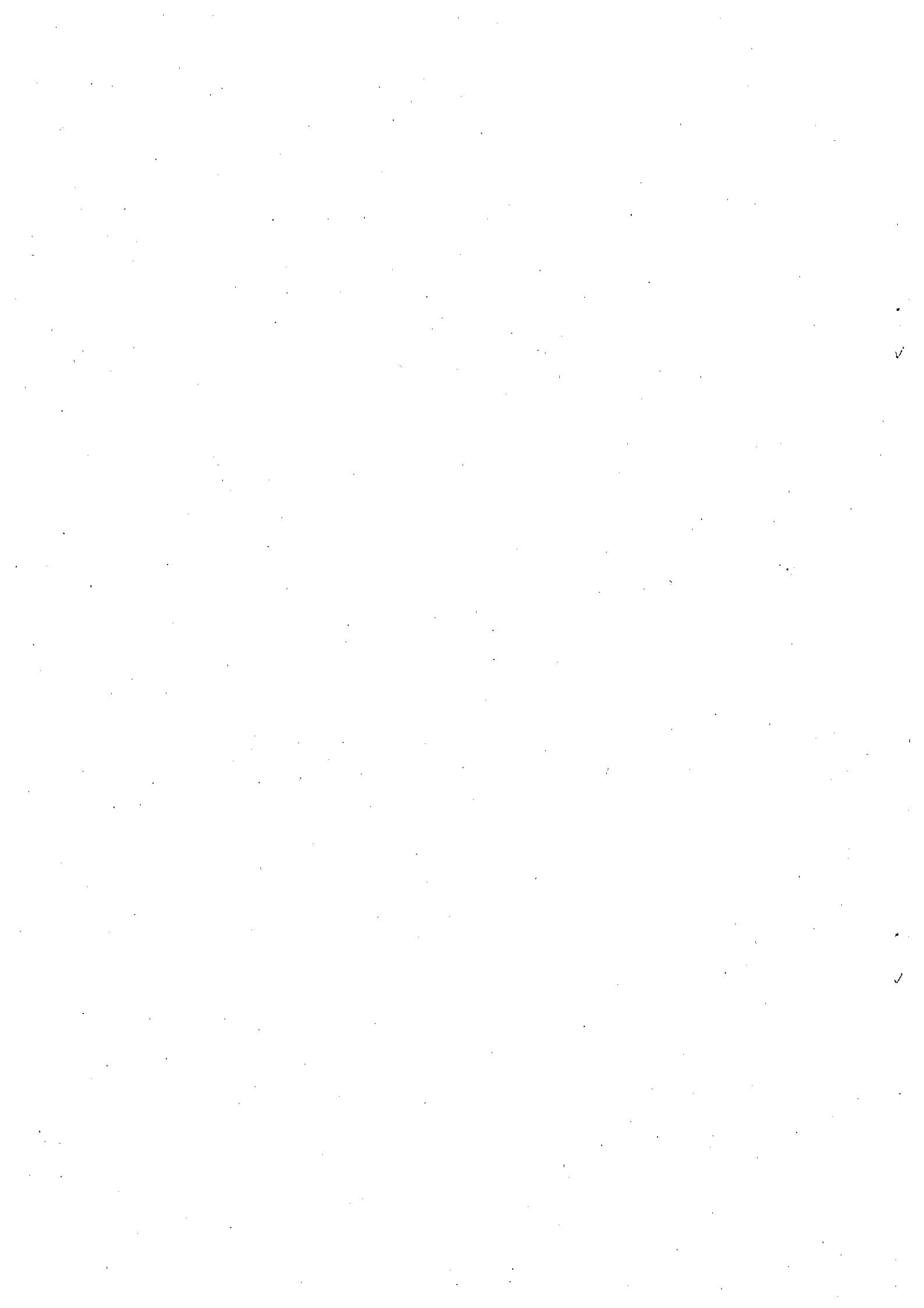
総務教育常任委員会資料

(平成27年9月14日)

〔件名〕

- ・ 財政健全化法に関する「健全化判断比率」等の算定状況について
【財政課】・・・1
- ・ 平成27年度（第13回）「鳥取県ファンの集いin関西」の開催について
【関西本部】・・・3
- ・ 観光モデルコースマップを活用した関西圏等でのインバウンド対策について
【関西本部】・・・4
- ・ 平成27年度第1回展示商談会の実施結果について 【関西本部】・・・6

総 務 部



財政健全化法に関する「健全化判断比率」等の算定状況について

平成27年9月14日
財 政 課

「地方公共団体の財政の健全化に関する法律」により、平成26年度決算に係る健全化判断比率及び資金不足比率を算定しました。

1 健全化判断比率等（暫定値）の算定状況

<健全化判断比率：一般会計等に係る基準>

区 分	本県の状況		早 期 健全化 基 準	財 政 再 生 基 準	内 容
	H25 決算	H26 決算			
実質赤字比率	赤字なし	赤字なし	3.75%	5%	一般会計等の実質赤字の比率 (対標準財政規模)
連結実質赤字比率	赤字なし	赤字なし	8.75%	15%	公営企業会計も含めた実質赤字 の比率 (対標準財政規模)
実質公債費比率	12.7%	12.7%	25%	35%	一般会計等が負担する元利償還 金等の比率 (対標準財政規模)
将来負担比率	108.9%	107.2%	400%	—	一般会計等が将来負担する実質 的負債の比率 (対標準財政規模)

<資金不足比率：公営企業に係る基準>

区 分	本県の状況		経 営 健 全 化 基 準	内 容
	H25 決算	H26 決算		
資金不足比率	資金不足の 公営企業なし	資金不足の 公営企業なし	20%	公営企業ごとの資金不足の比率 (対事業の規模：営業収益)

2 健全化判断比率等の公表に向けたスケジュール

8/27 (木) 知事が監査委員に対し審査依頼

9/14 (月) 常任委員会で暫定値報告

9月末 全国暫定値公表 (総務省)

9月下旬 (予定) 監査委員が知事に対し意見書提出

10/8 (木) 決算審査特別委員会で監査委員の意見を付して確定値を議会に報告

11月末 全国確定値公表 (総務省)

(参考) 健全化判断比率等 算定方法

(単位:%)

○実質赤字比率

$$\text{実質赤字比率} = \frac{\text{一般会計等の実質赤字額}}{\text{標準財政規模}} = \boxed{-}$$

○連結実質赤字比率

$$\text{連結実質赤字比率} = \frac{\text{連結実質赤字額}}{\text{標準財政規模}} = \boxed{-}$$

○実質公債費比率

$$\text{実質公債費比率} = \frac{\text{(地方債の元利償還金+準元利償還金)-}}{\text{(元利償還金等に充てられた特定財源+算入公債費等)}} \text{の3カ年平均} = \boxed{12.7}$$

標準財政規模 - 算入公債費等

○将来負担比率

$$\text{将来負担比率} = \frac{\text{将来負担額} - \text{充当可能財源等}}{\text{標準財政規模} - \text{算入公債費等}} = \boxed{107.2}$$

○資金不足比率

$$\text{資金不足比率} = \frac{\text{資金の不足額}}{\text{事業の規模 (各会計の営業収益の額)}} = \boxed{-}$$

用語解説

項目	説明
標準財政規模	地方公共団体の標準的な状態で収入される経常的な一般財源の規模を示すもので、標準税収入等+普通交付税+臨時財政対策債の合計額
準元利償還金	一般会計等からそれ以外の特別会計への支出のうち公営企業の地方債の償還に充てたと認められるもの等
元利償還金等に充てられた特定財源	地方債の償還財源に充当される特定財源
算入公債費等	地方公共団体に交付される普通交付税の算定基礎となる額のうち、地方債の償還金に係るもの
充当可能財源等	地方債の償還額等に充てることができる基金や特定の歳入
資金の不足額	公営企業に係る特別会計の決算において、流動負債相当額が流動資産相当額を上回った場合、資金不足が発生する

平成27年度（第13回）「鳥取県ファンの集い in 関西」の開催について

平成27年9月14日

関 西 本 部

関西在住の鳥取県出身者及び勤務経験者など鳥取県にゆかりのある方々の相互交流を深めていただくとともに、参加いただいた方々へ、鳥取県の文化・歴史・自然などについて情報発信を行い、本県への関心を深めていただくため開催しました。

1 日 時 平成27年8月29日（土）午前11時30分～午後2時

2 場 所 リーガロイヤルホテル 2階「山楽の間」（大阪市北区中之島5丁目3-68）

3 内 容

- (1) 鳥取県民歌「わきあがる力」斉唱
- (2) 開会挨拶（関西鳥取県人会 会長 福山 琢磨）
- (3) 鳥取県の近況報告（鳥取県知事 平井 伸治）
- (4) 鳥取県各市町村紹介
- (5) 在関西地区の鳥取県人（友）会活動紹介
- (6) しゃんしゃん傘踊り披露（県人会有志）
- (7) 鳥取県産食材を使った料理
- (8) ふるさと納税PRコーナー、鳥取県の観光・イベント等PRコーナーの設置
- (9) リオデジャネイロオリンピック出場が決定したアーチェリー川中香緒里選手への激励寄書

4 出席者 鳥取県知事、鳥取県議会議長・副議長・議員（計9名）、国会議員（1名）、市町村長（10名）、各国領事館、各鳥取県人（友）会会員、県内市町村出身者、鳥取県勤務経験者、ゆかりの記者、県内高等学校同窓会会員など

【主な来賓】 参議院議員 舞立 昇治 氏
県政顧問 日本交通（株）代表取締役社長 澤 志郎 氏
県政顧問 （株）マザーネット代表取締役社長 上田 理恵子 氏
駐大阪・神戸アメリカ合衆国総領事館 総領事 アレン・グリーンバーグ 氏
在大阪ロシア連邦総領事館 総領事 リャボフ・オレグ 氏

5 主 催 関西鳥取県人会
（会長：大阪鳥取県人会会長 福山琢磨、事務局：鳥取県関西本部）

6 成 果

・関西地区にある鳥取県人（友）会7団体が横断的に集まる唯一の機会であり、鳥取県出身者だけでなく鳥取県勤務経験者や進出企業関係者など鳥取県にゆかりのある方が参加した相互交流の場となった。

（参考）出席者数の推移

平成24年度	平成25年度	平成26年度	平成27年度
220名	233名	231名	257名

- ・平井知事から鳥取県の近況報告を行ったほか、来場者に県及び市町村のパンフレット等を配布し、会場入口付近に観光及びふるさと納税のPRコーナーを設け、鳥取県の情報発信を行った。
- ・市町村、企業及び県内関係団体から御提供いただいた鳥取県産食材による料理を提供するとともに、配付資料、アナウンス及び場内装飾で鳥取県産食材のPRを行った。
- ・今年度は有志により、因幡の傘踊りに由来するしゃんしゃん傘踊りを初めて披露し、鳥取県の郷土芸能の魅力を伝えることができた。

観光モデルコースマップを活用した関西圏等でのインバウンド対策について

平成27年9月14日

関西本部
観光戦略課

急増中の訪日外国人旅行者、特に関西国際空港から入国し京阪神地域で滞留する観光客を鳥取県に誘導するため、外国語の観光モデルコースマップを作成し、外国人旅行者向け観光案内所や宿泊施設、観光施設等に「鳥取県コーナー」を設置していただくなど、鳥取県のPRと観光誘客を推進しています。

1 モデルコースマップの作成

(1) 掲載内容

- ・ 関西国際空港・大阪エリア発→鳥取県内周遊を一本の観光動線として結ぶ観光モデルコース



【まんが・アニメを巡る旅】

関西国際空港→日本橋エリア→USJ→(新幹線・特急やくも)→鬼太郎列車→水木しげる記念館→コナン列車・コナン駅・青山剛昌ふるさと館→倉吉白壁土蔵群→鳥取砂丘コナン空港

【都会と自然を巡る旅】

関西国際空港→通天閣・あべのハルカス→新梅田シティ(スカイビル)→(特急スーパーはくと)→鳥取砂丘・砂の美術館→浦富海岸→三朝温泉・三徳山→大山→皆生温泉→米子鬼太郎空港

- ・ 交通手段・経路、JR西日本エリアパス(外国人旅行者向けの「お得な切符」)

※JR西日本の訪日外国人旅行者向け企画切符の拡充が図られ、従来関西圏から鳥取県内への経路において「新幹線+伯備線」のみだった乗車対象範囲が、平成27年3月1日から「山陽・山陰エリアパス」、4月1日から「山陰・岡山エリアパス」として、もう一つの大動脈である智頭急行線が含まれることとなった。

- ・ 鳥取県内の国際観光案内所(観光庁認定の外国人観光案内所)
- ・ 鳥取県の紹介、グルメ等

(2) 形態・部数

- ・ 折り畳みマップ(携帯電話やパスポート等と同程度のコンパクトなサイズで、手に取りやすく耐久性のある折り畳みタイプ)
- ・ 英語・中国語繁体字・韓国語の3言語併記 1万部

(3) 展開

- ・ 関西圏の観光案内所、ホテル等宿泊施設等に配架。(詳細は下記2のとおり)
- ・ 海外における国際旅行フェア出展など、観光戦略課のほか、関西商工会議所連合会、大阪商工会議所、関西広域連合等の海外プロモーション時に各国現地で紹介し、配布する。

(4) 参考

- ・ 作成に当たっては、大阪商工会議所(佐藤茂雄^{しげたか}会頭)のほか、大阪府・市、経済団体等で構成する(公財)大阪観光局の監修・協力を得た。
- ・ 完成後、関西商工会議所連合会(加盟71商工会議所。会長は大阪商工会議所 佐藤茂雄^{しげたか}会頭)の総会において全出席者に配付され、インバウンドにおける広域観光周遊の取組の先進事例として紹介された。

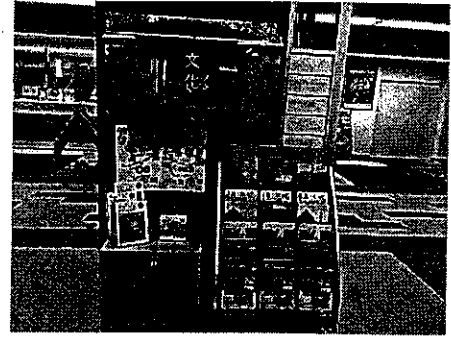
2 訪日外国人旅行者へのアピール【着地点での誘客策】

(1) 「鳥取県コーナー」の設置

① 関西ツーリストインフォメーションセンター京都

※平成 27 年 6 月 1 日に新設された、訪日外国人旅行者向けの観光案内所。

- ・所在地 京都タワー 3 階（京都市下京区）
- ・設置運営 JTB 西日本と京阪グループが共同設置
- ・内容 旅行者サロンスペースに鳥取県コーナーを設け、鳥取県モデルコースマップ等を配架し、多言語の観光情報DVDを放映している。



② 日交リムジンバス（関西国際空港線）車内

- ・設置区間 関西国際空港～なんばOCAT（一日約 32 往復）
- ・運営 日本交通（株）と関西空港交通（株）の共同運行
- ・内容 バス車内の「お持ち帰りグッズ」コーナーに鳥取県モデルコースマップ等を配架している。

③ ホテル京阪グループ

- ・設置箇所 ホテル京阪ユニバーサル・タワー（大阪市此花区、ユニバーサルシティ内）
ホテル京阪京都（京都市南区、JR 京都駅八条口南）
- ・内容 ホテルロビー内に「鳥取県コーナー」として専用ラックを置き鳥取県モデルコースマップ等を配架（今秋以降の予定）。

(2) その他

今後、関西国際空港ターミナル等において、鳥取県PRイベントを実施し訪日外国人旅行者に向けて直接PRする予定。

3 海外プロモーション等での展開【発地点での誘客策】

LCC（格安航空会社）による関西国際空港への新規就航や増便を背景に、この度作成した鳥取県モデルコースマップ等を活用し、現地旅行社やメディア関係者、訪日旅行が期待される層などに向けて「関空イン→鳥取県」の誘客促進を図る。

対象国・地域	行催事	出展概要(状況)
タイ	H27. 8 タイ国際旅行博に中国 5 県が共同出展	ブース出展、旅行代理店等との商談参加。鳥取県モデルコースマップは来場者に好評を博し会期中で 900 部在庫切れとなった。
フィリピン、マレーシア、ベトナム、インドネシア	関西広域連合トッププロモーション H27. 9 (Ⓞ山田担当委員班) H27. 11 (Ⓞ井戸連合長班)	関西広域連合、近畿運輸局、関経連等が共同で政府・旅行業団体等を表敬し、旅行社・メディア等を招いたセミナー・レセプション等を開催。
香港、台湾、中国、シンガポールほか	H27. 9～各国での鳥取県プロモーション H28. 2～各国での旅行博覧会等	本県独自に東南アジア各国を中心に旅行社・メディア等に対して旅行商品造成などの商談・プロモーションを展開。

平成27年度第1回展示商談会の実施結果について

平成27年9月14日

関西本部

関西本部では、関西圏での販路開拓を目指す県内事業者の販路開拓および定番化を目的とした、今年度第1回展示商談会を以下のとおり実施しました。

1 結果

- (1) 日 時 7月30日(木) 午前11時から午後5時30分まで
- (2) 場 所 鳥取県関西本部交流室
- (3) 出展事業者 関西で販路開拓を目指す県内事業者(ただし、関西に営業部門を持たない者) 20社(うち初参加:6社)
- (4) テーマ 平成27年秋・冬に向けた商品提案
- (5) 来場バイヤー 78社、123名(食品問屋、通販、百貨店・スーパー、飲食店など)
- (6) 参加者の主な意見

ア 県内出展事業者アンケートの概要(回答:18社)

「満足」6社、「まあまあ満足」9社、「やや不満」3社

出展事業者の感想	今後の対応
<ul style="list-style-type: none"> ・もっと関西地区の業者を紹介してほしい。 ・新規取引先への同行営業の支援をお願いしたい。 ・県の支援による新規開拓・企業紹介は、営業面で強い味方になり、新規取引も安心感があるので、引続き商談会の開催をお願いしたい。 ・度々商談会に参加する中で、なかなかヒットせず商談会自体にあまり期待してなかったが、今回は見積依頼まで至った業者もあった。今後は逆商談会等も検討してほしい。 	<ul style="list-style-type: none"> ・県内業者の意向を聞きながら、販路開拓コーディネーターが対応していく。 ・取引を即決裁できる関西企業の幹部役員にご参加いただけるように努める。 ・県内業者に対して、大阪商工会議所や神戸商工会議所が主催する逆商談会の情報を随時提供していく。

イ 関西バイヤー等のアンケートの概要(回答:96名)

「満足」29名、「まあまあ満足」55名、「やや不満」3名、「不満」1名

関西バイヤー等の感想	今後の対応
<ul style="list-style-type: none"> ・ぜひ継続的に開催してほしい。 ・積極的にPRされており、好感が持てた。 ・一品一品丁寧に説明いただき、大変勉強になった。 ・販売先のターゲットをある程度絞った商談会でなければ、そのうちただの顔合わせの会合になってしまうかもしれない。 ・県内事業者に対して、販売先のターゲットを決めて商品開発する順序を教えてあげるべき。 ・商材としては興味があるが、ロット等の問題が大きい。 	<ul style="list-style-type: none"> ・県内業者間で商品提案書の記載内容に差があるため、書き方のスキルアップを支援していく。 ・商談会の企画内容や、新たなバイヤー等の掘り起こしについて、今後検討していく。 ・県内業者や県内関係団体等に対して、商品開発時に販売先を明確にしていたくよう周知していく。 ・県内業者に対して、商品提案書にロット数を明記することを周知していくとともに、関西の参加企業の店舗数等企业情報を提供していく。

<実施状況>



2 成果 (商談成立件数：8月末現在)

(1) 新規取引 14件

関西企業 (分野別)	県内業者	取引商品
スーパーマーケット (1社)	(一社) 物産観光やず	干し花御所柿 雅
〃	鳥取廣信青果 (有)	乾燥ごぼう
〃	NPO法人ライブ	乾燥海藻類各種
〃	つづお食品	ホタルイカ醤油漬け
〃	鳥取農林企業組合	松きのこ
カタログ販売 (1社)	鳥取農林企業組合	松きのこ
〃	鳥取缶詰 (株)	大山カレー3種
カタログ販売・ネット通販 (1社)	前田農園	調味料セット他
ネット通販 (2社)	鳥取缶詰 (株)	大山カレー3種
食品卸 (1社)	(株) オクト	漁師町のイカ煮
〃	(株) 鳥取県食	氷温熟成米
〃	(一社) 物産観光やず	干し花御所柿 雅
食品卸・カタログ販売 (1社)	(株) シャルビー	ほほうるる

(2) 既存取引の拡大 8件

関西企業 (分野別)	県内業者	取引商品
百貨店 (1社)	(株) 山陰如月	紅ズワイ蟹饅頭
カタログ販売 (1社)	(株) オクト	漁師町イワシ煮・イカ煮
〃	つづお食品	湖山池大シジミ
〃	NPO法人ライブ	乾燥シロイカ燻製
〃	菌興椎茸協同組合	椎茸甘辛煮プレミアム115号
食品卸 (1社)	(株) 山陰如月	紅ズワイ蟹饅頭
〃	鳥取缶詰 (株)	大山カレー3種
〃	(株) 米吾	吾左衛門鮓

(3) 商談中 32件

3 今後のスケジュール (予定)

平成27年11月

第2回商品クリニック (会場：県内)

平成28年 2月

商談会 (会場：関西本部)

