

H26年10月下旬の沿岸域の海況と漁況

栽培漁業センター発行H26.11.7【担当】野々村
【電話】0858-34-3321 【FAX】0858-34-2888

●10月下旬の沿岸域の水温 ※11月6日時点の海面水温は19.8℃

- ・海面水温は18.7～20.4℃
- ・水深100 m以浅の地点の海底水温は16.8～20.2℃
- ・水深185 m地点の深度100 mの水温は16.2℃(赤碕)と16.8℃(長尾鼻)
- ・水深185 m地点の海底水温は3.1℃(赤碕)と3.6℃(長尾鼻)

●海の状況

- ・海面水温は昨年同期と同水準。
- ・魚介類の餌量(クロロフィルa量)は、昨年同期よりも少ないが、先月より多くなっている。

●赤碕と長尾鼻地先における水温の鉛直分布

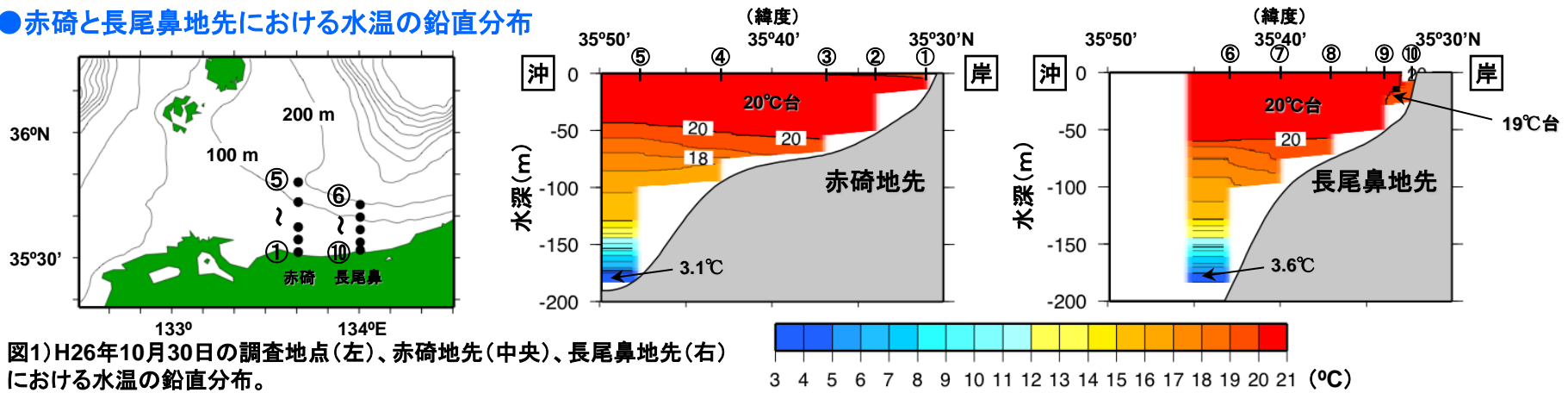


図1) H26年10月30日の調査地点(左)、赤碕地先(中央)、長尾鼻地先(右)における水温の鉛直分布。

●長尾鼻地先の海面水温の月変化

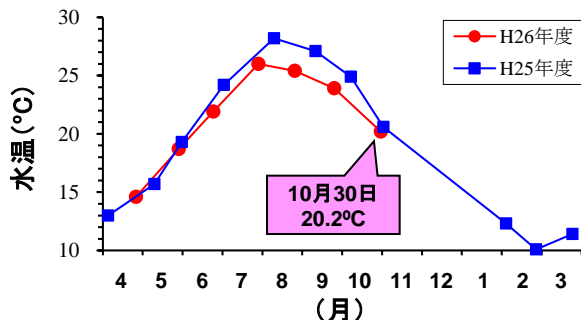


図2) 長尾鼻地先の水深50 m地点(⑨)における海面水温の月変化。

●長尾鼻地先の餌料環境(クロロフィルa量)

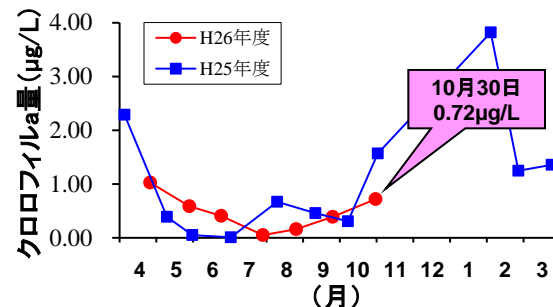


図3) 長尾鼻地先の水深50 m地点(⑨)の表層におけるクロロフィルa量の平均値の月変化。

- ・海面水温は昨年同期と同程度で推移しています。
- ・クロロフィルa量は0.72µg/Lであり、魚介類の餌料環境は良くなって来ています。
- ※鳥取県沿岸域では、コクロドレイナム・ホリクリコイテスの赤潮は終息しています。また、周辺海域でも、本種の赤潮は終息しましたので、安心して操業してください。

10月下旬の漁況

・釣りによるサワラ、樽流しによるアカイカが主体。サワラとアカイカともに、昨年同期に比べてやや少ない。
 ・11月から釣りによるサワラ漁が本格的に始まる見込み。

○漁獲情報

今年（10/24～10/30）

昨年の同期（10/25～11/1）

一昨年の来月（11/23～11/30）

昨年の来月：
欠測

漁法	魚介類	水揚場所	漁獲量 (1日あたり)	操業数 (1日あたり)	漁獲量 (1日あたり)	操業数 (1日あたり)	漁獲量 (1日あたり)	操業数 (1日あたり)
刺網	ハマチ	赤碓	10箱前後	1～2隻	20～60箱	1隻 ※8本入り主体	0箱	
		酒津	3～30箱	2隻	0箱		2～12箱	1～2隻
		泊	0箱		100箱前後	1～2隻	0箱	
		御来屋	0箱		0箱		70箱	2隻 ※1日間のみ
	サワラ	御来屋	2～4箱	2～3隻	2～5箱	2～5隻	0箱	
		泊	4～5箱	1～2隻	0箱		0箱	
	サゴシ	泊	5～40箱	2～3隻	0箱		0箱	
		赤碓	0箱		0箱		5～10箱	3隻
	カマス	酒津	0箱		0箱		10～33箱	1～2隻
	アジ類	淀江	20～30箱	4～5隻	10～80箱	2～4隻	50～200箱	5～6隻
		泊	10～60箱	2～3隻	10～40箱	2～3隻	10箱	1隻 ※1日間のみ
		御来屋	0箱		1～3箱	1～3隻	0箱	
酒津		0箱		3～26箱	1～2隻	0箱		
ヒラマサ	赤碓	0箱		0箱		5～10箱	3隻	
	御来屋	1～7箱	1～4隻	1～17箱	1～2隻	20箱	1隻 ※1日間のみ	
タイ類	御来屋	0箱		2箱	1隻 ※1日間のみ	10箱	1隻 ※1日間のみ	
	泊	0箱		10箱前後	1～2隻	10箱	1隻 ※1日間のみ	
	酒津	0箱		0箱		50箱	1隻 ※1日間のみ	
カゴ	ウマヅラハギ	酒津	30～170箱	3～4隻	10～14箱	1～2隻	10～20箱	2隻
		泊	0箱		30～70箱	2～3隻	0箱	
定置網	アジ類	淀江	30箱前後	1組	20～25箱	1組	0箱	
		御来屋	10～50箱	1組	130～170箱	1組	0箱	
	サゴシ	淀江	0.3～2.5t	1組	15～50箱	1組 ※400～800g/本、10～15本入り	0箱	
		御来屋	60kg程度	1組	0kg		0箱	
	ウスバハギ	淀江	1～2箱	1組	5～20箱	1組	0箱	
		御来屋	24～70箱	1組	20～50箱	1組	0箱	
	オキザワラ	御来屋	60kg	1組 ※1日間のみ	0kg		0箱	
	サワラ	御来屋	4～10箱	1組	3～4箱		15～20箱	1組合 ※2日間のみ
	スズキ	御来屋	4箱	1組	0箱		0箱	
	ハマチ	御来屋	0箱		0箱		40箱	1組合 ※1日間のみ
アカイカ	御来屋	0箱		0箱		20箱	1組合 ※1日間のみ	
桁	ヒラメ・ウシノソケ	泊	10～20箱	1隻	10～20箱	1隻	25～35箱	1～2隻
	サワラ	淀江	20～100箱	5～30隻 ※1本入り主体	20～250箱	25～30隻 ※2～3本入り主体	50～200箱	15～20隻 ※1本入り主体
御来屋		3～30箱	2～8隻 ※1～2本入り主体	1～100箱	4～13隻 ※2～3本入り主体	20～260箱	20隻前後 ※1～2本入り主体	
赤碓		10～50箱	10隻 ※1～2本入り主体	300箱前後	30隻 ※2～3本入り主体	30～250箱	10～40隻 ※1～2本入り主体	
泊		0箱		30箱前後	2～5隻	5～50箱	3～5隻	
ヒラメ	泊	0箱		10箱前後	3～4隻	5～10箱	2～5隻 ※桁含む	
樽流し	アカイカ	赤碓	0箱		0箱		5～20箱	5～6隻
		赤碓	6～16箱	2隻	120箱前後	2隻	30～80箱	2～6隻 ※1,000～2,000円/本
		泊	10～110箱	2～5隻	50～250箱	4～5隻	50～250箱	7～8隻
はえ縄	キンブグ	酒津	10～50箱	2～3隻	20～160箱	4～5隻	50～180箱	4～5隻
		淀江	20～30kg	1隻	20～50kg	1隻 ※0.5～1kg/本	30～70kg	1隻 ※0.5kg/本
潜り	トラフグ	淀江	1～2本	1隻	2～3本	1隻 ※0.7～3kg/本	2～6本	1隻 ※1.5～3kg/本
		アワビ	御来屋	1.5～18kg	1～7名	4.1kg	4名 ※1日間のみ	
赤碓	3kg前後		1名	1kg	1名 ※1日間のみ			
酒津	数kg		1～2名	数kg	1～2名			
サザエ	御来屋	御来屋	32～199kg	2～7名	70～200kg	1～5名	50～860kg	2～30名
		赤碓	4kg前後	1名	20kg	1名	0kg	
	酒津	酒津	20～50kg	2名	10～20kg	1～2名	30～50kg	2名
		淀江	0kg		0kg		300kg前後	10名 ※2日間のみ