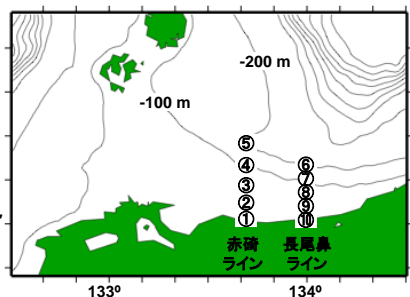


鳥取県沿岸域の海況と漁況 (平成28年8月下旬)

鳥取県栽培漁業センター 発行：平成28年8月31日
【電話】0858-34-3321 【FAX】0858-34-2888

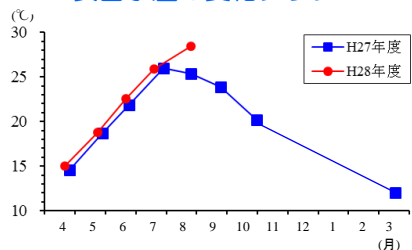
海況

鳥取県沿岸域の海水温



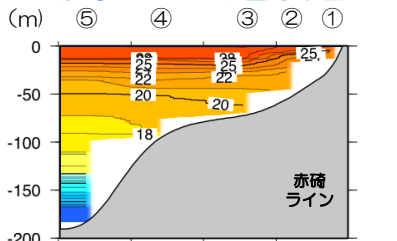
【調査地点：①～⑩ 調査日：8月25日】

表面水温の変化グラフ



【調査地点⑨の表層水温】
表面水温28.5°C (昨年より3.1°C高め)

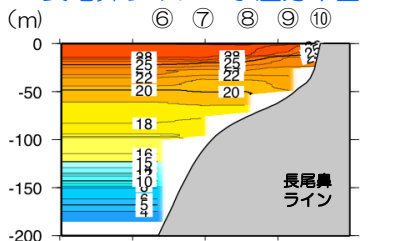
赤碕ライン 水温分布図



【調査地点⑤の水深別水温】

表面水温29.1°C -100m水温17.6°C
-150m水温8.3°C -183m水温1.1°C

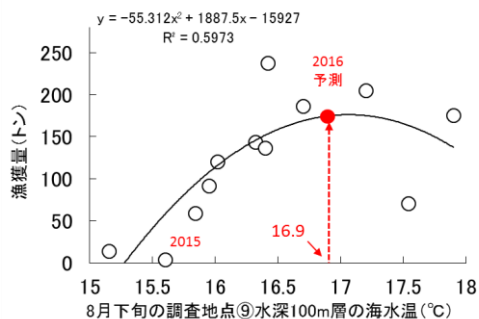
長尾鼻ライン 水温分布図



【調査地点⑥の水深別水温】

表面水温29.0°C -100m水温16.9°C
-150m水温7.1°C -185m水温3.1°C

トピック 赤いか (ソデイカ) の漁獲予測



水温による漁獲予測

毎年、8月頃になると県内沿岸域(水深130~250m)では、赤いかの来遊が始まります。これまで栽培漁業センターでは、8月の海水温(水深100m層)から、その年の漁獲量の予測を行ってきました。今年の水水温は16.9°Cで、赤いかの漁獲量は150トン以上になることが予測されます(左の表参照)。昨年の漁獲量3.6トンと比較すると、今年の漁獲量は多くなる見込みです。

漁況

鳥取県沿岸域の漁獲情報

漁獲情報【期間：8月19日～25日】
(淀江・御来屋・赤碕・泊・酒津)

【刺網】

漁獲物	水揚場所	漁獲量(1日あたり)	操業数
マダイ	淀江	20~30箱	2~3隻
	御来屋	29箱(1日のみ)	2隻
	赤碕	10箱	1~2隻
	泊	20箱(1日のみ)	2隻
	酒津	2~5箱	1隻
はまち	御来屋	18箱(4~5本入)	1隻
	赤碕	20~30箱	1~2隻
	泊	80箱(1日のみ)	3隻
	酒津	150~200箱	2隻
キス	淀江	5箱	3隻
カマス	淀江	5箱	3隻
ヒラマサ	御来屋	1本(22kg, 1日のみ)	1隻

【釣り】

漁獲物	水揚場所	漁獲量(1日あたり)	操業数
マアジ	泊	1~3箱	1~2隻
サワラ	御来屋	8~10箱(1~6本入)	3~4隻
さごし	淀江	20~50箱	~10隻
キジハタ	赤碕	~10本(活魚)	7~8隻
メバル	赤碕	10箱	7~8隻
しろいか	泊	17~23箱	4~5隻

【潜水】

漁獲物	水揚場所	漁獲量(1日あたり)	操業数
アワビ	御来屋	24~54kg	2~4名
	酒津	2箱(多い日)	1~2名
サザエ	御来屋	199~264kg	6~9名
	酒津	4~9箱	4名
イワガキ	泊	10~16箱	3~5名

【カゴ網】

漁獲物	水揚場所	漁獲量(1日あたり)	操業数
かわはぎ	酒津	20~60箱	2隻
パイ	泊	1~2箱	1~3隻

【定置網】

漁獲物	水揚場所	漁獲量(1日あたり)	操業数
マアジ	淀江	20~110箱	1カ統
	御来屋	10kg	1カ統
サワラ	御来屋	5~77箱(3~8本入)	1カ統
イシダイ	御来屋	5kg(1日のみ)	1カ統

【旋網】

漁獲物	水揚場所	漁獲量(1日あたり)	操業数
シイラ	赤碕	5~30箱	1隻